

嘉实美国成长股票型证券投资基金 更新招募说明书摘要

(2017 年第 1 号)

基金管理人：嘉实基金管理有限公司

基金托管人：中国银行股份有限公司

重要提示

嘉实美国成长股票型证券投资基金（以下简称“本基金”）根据 2013 年 1 月 5 日中国证券监督管理委员会《关于核准嘉实美国成长股票型证券投资基金募集的批复》（证监许可[2013]14 号文）核准募集公开发售，本基金基金合同于 2013 年 6 月 14 日正式生效，自该日起本基金管理人开始管理本基金。

投资有风险，投资者申购本基金时应认真阅读本招募说明书。

基金的过往业绩并不预示其未来表现。

本摘要根据基金合同和基金招募说明书编写，并经中国证监会核准。基金合同是约定基金当事人之间权利、义务的法律文件。基金投资人自依基金合同取得基金份额，即成为基金份额持有人和本基金合同的当事人，其持有基金份额的行为本身即表明其对基金合同的承认和接受，并按照《证券投资基金法》、《运作办法》、基金合同及其他有关规定享有权利、承担义务。基金投资人欲了解基金份额持有人的权利和义务，应详细查阅基金合同。

基金管理人承诺以恪尽职守、诚实信用、勤勉尽责的原则管理和运用基金资产。但不保证基金一定盈利，也不向投资者保证最低收益。

本招募说明书已经本基金托管人复核。本招募说明书所载内容截止日为 2017 年 6 月 14 日（特别事项注明除外），有关财务数据和净值表现截止日为 2017 年 3 月 31 日（未经审计）。

一、基金名称

本基金名称：嘉实美国成长股票型证券投资基金

二、基金的类型

本基金类型：契约型开放式股票型

三、基金的投资目标

本基金主要投资于美国大盘成长型股票，在股票选择及组合构建方面均运用量化投资方法并结合风险管理手段，力争获取长期资本增值。

四、基金的投资范围

本基金可投资于下列金融产品或工具：银行存款、可转让存单、商业票据、回购协议、短期政府债券等货币市场工具；政府债券、公司债券、可转换债券、住房按揭支持证券、资产支持证券等及经中国证监会认可的国际金融组织发行的证券；已与中国证监会签署双边监管合作谅解备忘录的国家或地区证券市场挂牌交易的普通股、优先股、全球存托凭证和美国存托凭证、房地产信托凭证；在已与中国证监会签署双边监管合作谅解备忘录的国家或地区证券监管机构登记注册的公募基金；中国证监会认可的境外交易所上市交易的金融衍生产品；法律、法规或中国证监会允许基金投资的其他金融工具（但须符合中国证监会的相关要求）。

本基金投资组合中股票及其他权益类证券市值占基金资产的比例不低于 90%；现金或到期日在一年以内的政府债券不低于基金资产净值的 5%。本基金主要投资于美国发行、上市的大盘成长型股票，所投资比例不低于权益类资产的 80%。一般来说，大盘股票是指市值超过 20 亿美元的股票；成长型股票是指市净率、中期预期盈利增长率、最近 5 年收入增长率等指标均较高的股票。权益类资产是指普通股、优先股、全球存托凭证和美国存托凭证、房地产信托凭证等。

如法律法规或监管机构以后允许基金投资其它品种，基金管理人在履行适当程序后，可以将其纳入投资范围。如法律法规或中国证监会变更投资品种的比例限制的，基金管理人在与基金托管人协商一致并履行相关程序后，可相应调整本基金的投资比例限制规定，不需经基金份额持有人大会审议。

在保证流动性的前提下，本基金现金头寸可存放于境内，满足基金赎回、支付管理费、

托管费、手续费等需要，并可以投资境内货币市场工具。

五、基金的投资策略

1. 资产配置策略

本基金不尝试进行择时操作。在正常的市场条件下，本基金将在基金合同以及法律法规所允许的投资范围内，最大程度的持有股票类资产。当基金经理认为足够审慎时，本基金亦可以将小部分资产配置于债券类和现金类等大类资产上。

2. 股票投资策略

本基金采用主动的量化投资策略。本基金将依托内部自主研发的定量投资模型以及强大的数据库系统，构建投资组合。其中，核心模型包括成长性模型、多因子 Alpha 模型、风险预测模型、交易成本模型以及先进的投资组合优化器。嘉实量化投资团队将根据市场外在与内在变化趋势，定期或不定期地对模型进行复核，并做出相应调整，以不断改善模型的适用性。

本基金主要投资于市值超过 20 亿美元的美国大盘股票；在此基础上，本基金将通过成长性模型挑选出足够数量的最具成长性的股票（一般来说为 1000~1500 只，基金经理可根据实际市场情况对此进行调整）作为股票选择的样本空间。

在选择股票方面，本基金运用量化投资技术分两步进行：首先，基金经理通过多因子 Alpha 模型对样本空间中股票的预期超额收益由高到低进行排序、打分。第二步，基金经理将综合利用风险预测模型、交易成本模型以及投资组合优化器对第一步所筛选的股票进行投资组合的最优化，使最终的投资组合能够在预期收益、预期风险以及交易成本等方面达到最优的平衡。目标是在不承担更多风险的前提下，使基金获得高于业绩比较基准的收益。

在卖出股票方面，基金经理将主要考虑以下几点：

- 1) 某只股票的投资机会是否逊于其它股票；
- 2) 某只股票的潜在风险是否高于其预期收益；
- 3) 特殊事件是否影响了对股票的原有预期。

本基金所应用的核心模型具体如下：

1) 成长性模型

成长性模型主要用来衡量股票的潜在增长能力和持续盈利能力。其中潜在增长能力主要通过公司收入增长率、预期收入的变化等指标衡量；持续盈利能力主要通过公司营业利润的变化等指标衡量。

2) 多因子 Alpha 模型

嘉实多因子 Alpha 模型是嘉实量化投资团队经过严密的现代行为金融理论指导以及长时间的实践经验总结而研发的，用精选的多个因子准确捕捉市场中非理性投资所带来的 Alpha 投资机会，深入挖掘预期产生超额回报的个股。该模型的因子可归为如下几类：估值 (Valuation)、成长 (Growth)、质量 (Quality)、分析师情绪 (Sentiment)、动量 (Momentum)、市场因素 (Market)。这些类别综合了来自市场各类投资者，公司各类报表，分析师及监管政策等各方面信息。该模型利用嘉实长期积累并不断扩展的强大的数据库，科学客观地综合了大量的各类信息。嘉实量化投资团队根据市场状况及变化对各类信息的重要性做出具有一定前瞻性的判断，适时调整各因子类别的具体组成及权重。

3) 风险预测模型

在追求超额收益的同时，投资也需要适度风险预算的支持。该多因子模型将帮助基金经理有效的控制投资组合的风险预算。

4) 交易成本模型

本基金的交易成本模型既考虑固定成本，也考虑交易的市场冲击效应，在控制成本最低的基础上减少交易造成的负业绩影响。

5) 投资组合优化器

本基金通过投资组合优化器的应用，对所筛选的股票进行投资组合的最优化，使最终的投资组合能够在预期收益、预期风险以及交易成本等方面达到最优的平衡。

3. 固定收益投资策略

本基金的固定收益投资主要用于基金流动性管理。

固定收益投资采取“自上而下”的策略，深入分析宏观经济、货币政策和利率变化趋势以及不同固定收益品种的收益率水平、流动性和信用风险等因素，以价值发现为基础，采取以久期管理策略为主，辅以收益率曲线策略、收益率利差策略等，确定和构造能够提供稳定收益、较高流动性的债券和货币市场工具组合。

4. 衍生品投资策略

本基金的衍生品投资将严格遵守证监会及相关法律法规的约束，合理利用衍生工具。投资原则为有利于基金资金的风险管理及流动性管理，控制下跌风险，实现保值和锁定收益。

衍生产品的使用好处是低成本，可对冲风险。本基金将投资于流动性好的股指期货为主。投资流程如下：基金经理提交投资衍生品的建议报告，其中应包括宏观分析、市场分析、决策依据（结合定量部门计算的组合 beta 值）、采用的具体合约种类、数量、到期日、合约

的流动性分析等。风险控制部门根据报告计算相应的指标，包括在险价值分析、情景分析、压力测试等，并对基金经理的投资建议表示意见。投资决策委员会根据内部流程进行最终决策。在投资策略实施后，基金经理根据市场状况和组合股票仓位情况作出期货合约的平仓或加仓决定，同时报投资决策委员会批准。风险控制部门每日须对组合头寸和保证金情况进行监控，以确保流动性足够以及符合基金合同规定的投资限制，发现问题立即向投资决策委员会报告。

六、基金的业绩比较基准

本基金的业绩比较基准为：

$95\% \times \text{罗素 1000 成长指数收益率} + 5\% \times \text{境内银行活期存款税后利率}$ ；

如果今后法律法规发生变化，或者由于罗素 1000 成长指数发生重大变更等原因导致罗素 1000 成长指数不宜继续作为业绩比较基准，或者市场上出现更权威的、更能为市场普遍接受的业绩比较基准，基金管理人可以在报中国证监会备案后变更业绩比较基准并及时公告，而无需召开基金份额持有人大会。

七、基金的风险收益特征

本基金主要投资于美国大盘成长型股票，属于主动投资的股票型基金，其预期的风险和收益高于货币市场基金、债券基金与混合型基金，为证券投资基金中的较高预期风险、较高预期收益的投资品种。

八、基金的投资组合报告

基金管理人的董事会及董事保证本报告所载资料不存在虚假记载、误导性陈述或重大遗漏，并对其内容的真实性、准确性和完整性承担个别及连带责任。

基金托管人中国银行股份有限公司根据本基金合同规定，于2017年4月18日复核了本报告中的财务指标、净值表现和投资组合报告等内容，保证复核内容不存在虚假记载、误导性陈述或者重大遗漏。

本投资组合报告所载数据截至2017年3月31日（“报告期末”），本报告所列财务数据未经审计。

1. 报告期末基金资产组合情况

序号	项目	金额（人民币元）	占基金总资产的比例（%）
1	权益投资	67,082,949.80	89.43
	其中：普通股	67,082,949.80	89.43
	优先股	-	-
	存托凭证	-	-
	房地产信托凭证	-	-
2	基金投资	3,673,557.19	4.90
3	固定收益投资	-	-
	其中：债券	-	-
	资产支持证券	-	-
4	金融衍生品投资	27,380.98	0.04
	其中：远期	-	-
	期货	-	-
	期权	-	-
	权证	27,380.98	0.04
5	买入返售金融资产	-	-
	其中：买断式回购的买入返售金融资产	-	-
6	货币市场工具	-	-
7	银行存款和结算备付金合计	1,786,305.05	2.38
8	其他资产	2,442,958.93	3.26
9	合计	75,013,151.95	100.00

2. 报告期末在各个国家（地区）证券市场的股票及存托凭证投资分布

国家（地区）	公允价值（人民币元）	占基金资产净值比例（%）
美国	67,082,949.80	90.39
合计	67,082,949.80	90.39

3. 报告期末按行业分类的股票及存托凭证投资组合

行业类别	公允价值（人民币元）	占基金资产净值比例（%）
非必需消费品	10,159,733.59	13.69
必需消费品	4,194,775.44	5.65
金融	3,773,046.01	5.08
医疗保健	11,485,294.04	15.48
工业	7,981,582.37	10.75
信息技术	27,623,855.31	37.22

原材料	1,061,207.20	1.43
电信	580,188.01	0.78
公共事业	223,267.83	0.30
合计	67,082,949.80	90.39

注：本基金持有的股票及存托凭证采用全球行业分类标准（GICS）进行行业分类。

4. 报告期末按公允价值占基金资产净值比例大小排序的前十名股票及存托凭证投资明细

序号	公司名称（英文）	公司名称（中文）	证券代码	所在证券市场	所属国家（地区）	数量（股）	公允价值（人民币元）	占基金资产净值比例（%）
1	APPLE INC	-	AAPL UW	纳斯达克 证券交易所	美国	5,743	5,692,194.19	7.67
2	ALPHABET INC-CL A	-	GOOGL UW	纳斯达克 证券交易所	美国	849	4,965,993.33	6.69
3	NVIDIA CORP	-	NVDA UW	纳斯达克 证券交易所	美国	5,828	4,379,979.49	5.90
4	MICROSOFT CORP	-	MSFT UW	纳斯达克 证券交易所	美国	8,377	3,806,407.42	5.13
5	UNITEDHEALTH GROUP I	-	UNH UN	纽约 证券交易所	美国	1,749	1,979,088.28	2.67
6	FACEBOOK INC-A	-	FB UW	纳斯达克 证券交易所	美国	1,903	1,865,026.71	2.51
7	AMAZON.COM INC	-	AMZN UW	纳斯达克 证券	美国	298	1,822,718.62	2.46

				交易所				
8	LOCKHEED MARTIN CORP	-	LMT UN	纽约 证券 交易 所	美国	724	1,336,686.94	1.80
9	HOME DEPOT INC	-	HD UN	纽约 证券 交易 所	美国	1,231	1,247,032.81	1.68
10	MASTERCARD INC - A	-	MA UN	纽约 证券 交易 所	美国	1,598	1,239,990.91	1.67

5. 报告期末按债券信用等级分类的债券投资组合

报告期末，本基金未持有债券。

6. 报告期末按公允价值占基金资产净值比例大小排序的前五名债券投资明细

报告期末，本基金未持有债券。

7. 报告期末按公允价值占基金资产净值比例大小排序的前十名资产支持证券投资明细

报告期末，本基金未持有资产支持证券。

8. 报告期末按公允价值占基金资产净值比例大小排序的前五名金融衍生品投资明细

序号	衍生品类别	衍生品名称	公允价值(人民币元)	占基金资产净值比例(%)
1	权证投资_配股权证	Safeways general merchandise retailer	26,124.82	0.04
2	权证投资_配股权证	Safeways real-estate development subsidiary PDC	1,256.16	0.00

注：报告期末，本基金仅持有上述 2 只金融衍生品投资。

9. 报告期末按公允价值占基金资产净值比例大小排序的前十名基金投资明细

序号	基金名称	基金类型	运作方式	管理人	公允价值(人民币元)	占基金资产净值比例(%)
1	MARKET VECTORS GOLD	ETF 基金	交易型 开放式	VanEck Vecto rs ETF Trust	1,575,461.43	2.12
2	POWERSHARES QQQ TRUST	ETF 基金	交易型 开放式	Invesco Powe rShares Capi	1,264,047.80	1.70

				tal Mgmt LLC		
3	VANECK VECTORS JUNIO	ETF 基金	交易型 开放式	VanEck Vecto rs ETF Trust	833,082.75	1.12
4	ISHARES RUSSELL 3000 ETF	ETF 基金	交易型 开放式	BlackRock Fu nd Advisors	965.21	0.00

注：报告期末，本基金仅持有上述 4 只基金。

10. 投资组合报告附注

(1)

报告期内本基金投资的前十名证券的发行主体未被监管部门立案调查，在本报告编制日前一年内本基金投资的前十名证券的发行主体未受到公开谴责、处罚。

(2)

本基金投资的前十名股票中，没有超出基金合同规定的备选股票库之外的股票。

(3) 其他资产构成

序号	名称	金额（人民币元）
1	存出保证金	-
2	应收证券清算款	-
3	应收股利	27,922.98
4	应收利息	280.95
5	应收申购款	-
6	其他应收款	2,414,755.00
7	待摊费用	-
8	其他	-
9	合计	2,442,958.93

(4) 报告期末持有的处于转股期的可转换债券明细

报告期末，本基金未持有处于转股期的可转换债券。

(5) 报告期末前十名股票中存在流通受限情况的说明

报告期末，本基金前十名股票中不存在流通受限情况。

九、基金的业绩

基金管理人依照恪尽职守、诚实信用、谨慎勤勉的原则管理和运用基金财产，但不保

证基金一定盈利，也不保证最低收益。基金的过往业绩并不代表其未来表现。投资有风险，投资者在做出投资决策前应仔细阅读本基金的招募说明书。

1. 基金份额净值增长率及其与同期业绩比较基准收益率的比较

嘉实美国成长股票型证券投资基金-人民币

阶段	净值增长率①	净值增长率标准差②	业绩比较基准收益率③	业绩比较基准收益率标准差④	①-③	②-④
2013年6月14日（基金合同生效日）至2013年12月31日	12.60%	0.61%	16.27%	0.64%	-3.67%	-0.03%
2014年度	6.84%	0.77%	10.75%	0.69%	-3.91%	0.08%
2015年度	6.98%	0.99%	3.91%	0.96%	3.07%	0.03%
2016年度	10.88%	0.82%	5.13%	0.80%	5.75%	0.02%
2017年1月1日至2017年3月31日	5.40%	0.52%	8.07%	0.36%	-2.67%	0.16%

嘉实美国成长股票（QDII）美元现汇

阶段	净值增长率①	净值增长率标准差②	业绩比较基准收益率③	业绩比较基准收益率标准差④	①-③	②-④
2013年6月14日（基金合同生效日）至2013年12月31日	13.30%	0.60%	16.27%	0.64%	-2.97%	-0.04%
2014年度	6.53%	0.76%	10.75%	0.69%	-4.22%	0.07%
2015年度	0.75%	0.98%	3.91%	0.96%	-3.16%	0.02%
2016年度	3.78%	0.81%	5.13%	0.80%	-1.35%	0.01%
2017年1月1日至2017年3月31日	5.86%	0.46%	8.07%	0.36%	-2.21%	0.10%

2. 自基金合同生效以来基金累计净值增长率变动及其与同期业绩比较基准收益率变动的比较

嘉实美国成长股票型证券投资基金-人民币基金份额累计净值增长率与同期业绩比较基准收益率的历史走势对比图

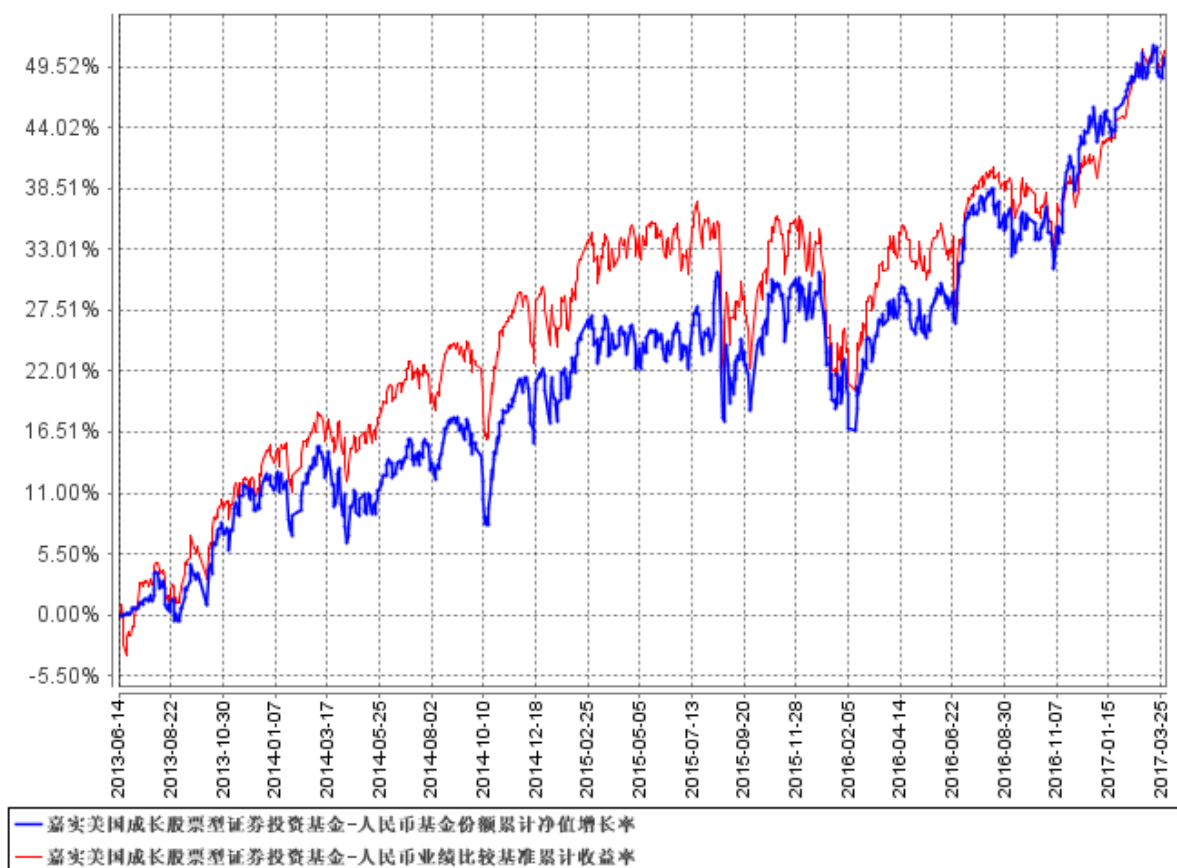


图 1： 嘉实美国成长股票型证券投资基金-人民币基金份额累计净值增长率与同期业绩比较基准收益率的历史走势对比图

(2013年6月14日至2017年3月31日)

嘉实美国成长股票型证券投资基金-美元现汇基金份额累计净值增长率与同期业绩比较基准收益率的历史走势对比图

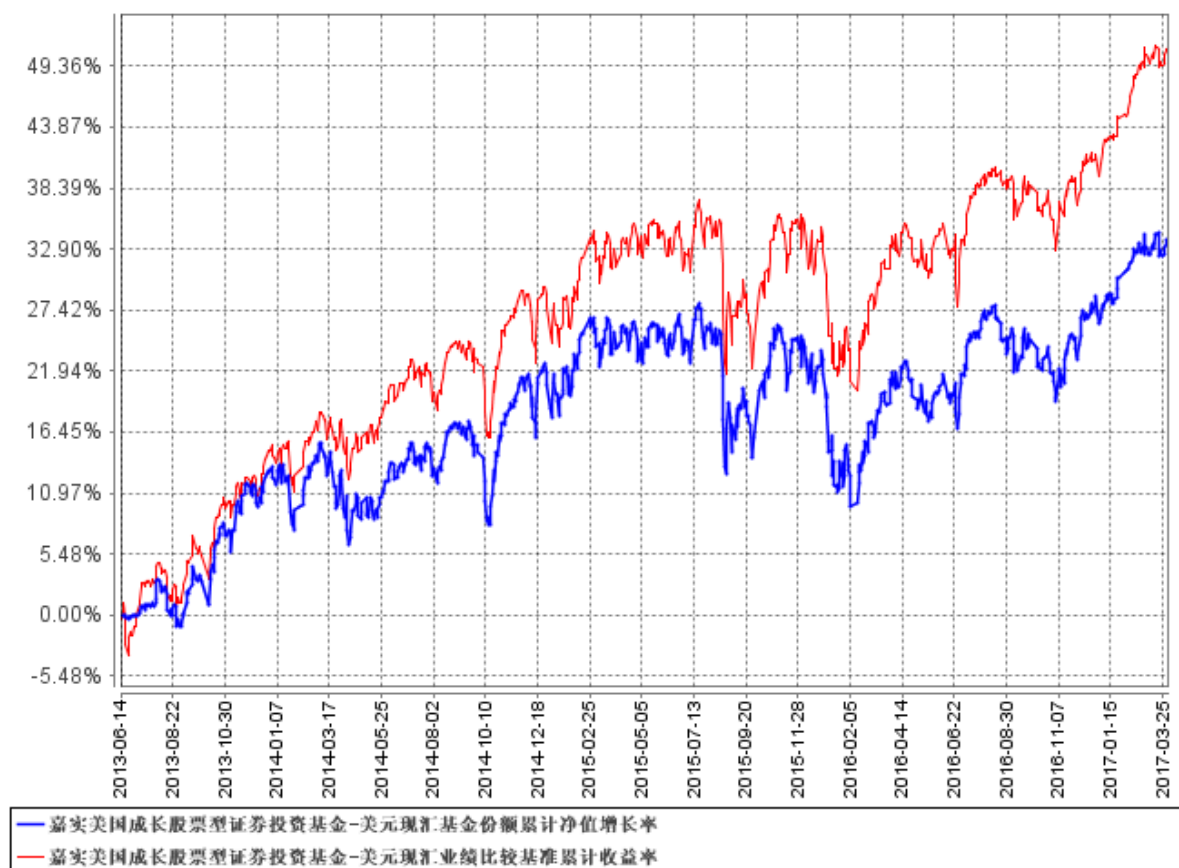


图 2：嘉实美国成长股票型证券投资基金-美元现汇基金份额累计净值增长率与同期业绩比较基准收益率的历史走势对比图

(2013年6月14日至2017年3月31日)

注：按基金合同和招募说明书的约定，本基金自基金合同生效日起6个月内为建仓期，建仓期结束时本基金的各项投资比例符合基金合同“第十四部分（三）投资范围和（九）投资限制”的有关约定。

十、费用概览

（一）与基金运作有关的费用

1、基金费用的种类

- （1）基金管理人的管理费；
- （2）基金托管人的托管费；
- （3）因基金的开户、证券交易、证券清算交收、证券登记存管而产生的各项费用；
- （4）基金合同生效以后的信息披露费用；

- (5) 基金份额持有人大会费用；
- (6) 基金合同生效以后的会计师费和律师费；
- (7) 基金的资金汇划费用；
- (8) 外汇兑换交易的相关费用；
- (9) 与基金财产缴纳税收有关的手续费、汇款费、税务代理费等；
- (10) 代表基金投票或其他与基金投资活动有关的费用；
- (11) 按照国家有关规定可以列入的其他费用。

本基金终止清算时所发生费用，按实际支出额从基金财产总值中扣除。

上述基金费用由基金管理人在法律规定的范围内按照公允的市场价格确定，法律法规另有规定时从其规定。

2、基金费用计提方法、计提标准和支付方式

(1) 基金管理人的管理费

本基金的管理费自基金合同生效日（含基金合同生效日）起按前一日基金资产净值的1.8%年费率计提，即本基金的年管理费率为1.8%。计算方法如下：

$$H = E \times 1.8\% \div \text{当年天数}$$

H 为每日应计提的基金管理费

E 为前一日基金资产净值

本基金的管理费每日计提，逐日累计，按月支付。由基金管理人向基金托管人发送基金管理费划付指令，基金托管人复核后于次月首日起 10 个工作日内从基金财产中一次性支付给基金管理人。

本基金的管理费的具体使用由基金管理人支配；如果委托境外投资顾问，基金的管理费可以部分作为境外投资顾问的费用，具体支付由基金管理人与境外投资顾问在有关协议中进行约定。

(2) 基金托管人的托管费

本基金的托管费自基金合同生效日（含基金合同生效日）起按前一日基金资产净值的0.35%年费率计提，即本基金的年托管费率为0.35%。计算方法如下：

$$H = E \times 0.35\% \div \text{当年天数}$$

H 为每日应计提的基金托管费

E 为前一日的基金资产净值

本基金的托管费每日计提，逐日累计，按月支付。由基金管理人向基金托管人发送基金

托管费划付指令，基金托管人复核后于次月首日起 10 个工作日内从基金财产中一次性支付给基金托管人。

本基金的托管费的具体使用由基金托管人支配；如果委托境外托管人，其中可以部分作境外托管人的费用，具体支付由中国银行与境外托管人在有关协议中进行约定。

(3) 本条“1. 基金费用的种类”中第(3)至第(10)项费用由基金管理人和基金托管人根据有关法规及相应协议的规定，列入或摊入当期基金费用。

3、不列入基金费用的项目

本条第(一)款约定以外的其他费用，基金管理人和基金托管人因未履行或未完全履行义务导致的费用支出或基金财产的损失，以及处理与基金运作无关的事项发生的费用等不列入基金费用。

4、基金费用调整

基金管理人和基金托管人可协商酌情调低基金管理费、基金托管费，无须召开基金份额持有人大会。

(二) 与基金销售有关的费用

1、本基金申购费率按照申购金额递减，即申购金额越大，所适用的申购费率越低。投资者在一天之内如果有多笔申购，适用费率按单笔分别计算。

本基金申购费率最高不超过 5%，具体如下：

申购金额(含申购费)	申购费率
M < 50 万元	1.5%
50 万元 ≤ M < 200 万元	1.2%
200 万元 ≤ M < 500 万元	0.8%
M ≥ 500 万元	单笔 1000 元

对于人民币份额，可直接依照上述申购费率结构；对于美元份额，需首先将美元申购资金按有效申购申请日的汇率折算为人民币（折算结果保留小数点后两位，小数点后两位以后的部分舍去），然后依照上述申购费率结构以确定所适用的申购费率。

个人投资者通过本基金管理人直销网上交易系统申购本基金业务实行申购费率优惠，其申购费率不按申购金额分档，统一优惠为申购金额的 0.6%，但中国银行长城借记卡、中国农业银行借记卡持卡人，申购本基金的申购费率优惠按照相关公告规定的费率执行；机构投资者通过本基金管理人直销网上交易系统申购本基金，其申购费率不按申购金额分档，统一优惠为申购金额的 0.6%。优惠后费率如果低于 0.6%，则按 0.6% 执行。基金招募说明书及相关公告规定的相应申购费率低于 0.6% 时，按实际费率收取申购费。个人投资者于本公司

网上直销系统通过汇款方式申购本基金的，前端申购费率按照相关公告规定的优惠费率执行。

本基金的申购费用由申购人承担，主要用于本基金的市场推广、销售、注册登记等各项费用，不列入基金资产。

2、本基金的赎回费率按照持有时间递减，即相关基金份额的持有时间越长，所适用的赎回费率越低。

本基金赎回费率最高不超过 5%，具体如下：

持有期限	赎回费率
<365 天	0.50%
365 天 ≤ T < 730 天	0.3%
≥ 730 天	0

本基金的赎回费用由基金份额持有人承担，其中 25% 的部分归入基金资产，其余部分用于支付注册登记等相关手续费。

3、基金管理人可以在法律法规和基金合同规定范围内调整申购费率、赎回费率等。费率如发生变更，基金管理人应于调整实施前依照《信息披露办法》的规定在指定媒体上刊登公告。

4、基金管理人可以在不违反法律法规规定及基金合同约定的情况下根据市场情况制定基金促销计划，经代销机构同意后，针对投资者定期和不定期地开展基金促销活动。在基金促销活动期间，基金管理人可以按中国证监会要求履行必要手续后，对投资者适当调整基金申购费率、赎回费率和转换费率。

5、本基金人民币份额的申购、赎回的币种为人民币，美元份额的申购、赎回币种为美元。基金管理人可以在不违反法律法规规定的情况下，设立以其它币种计价的基金份额以及接受其它币种的申购、赎回，其他外币基金份额申赎的原则、费用等届时由基金管理人确定并提前公告。

注：2013 年 4 月 9 日，本基金管理人发布了《关于网上直销开通基金后端收费模式并实施费率优惠的公告》，自 2013 年 4 月 12 日起，在本公司基金网上直销系统开通旗下部分基金产品的后端收费模式（包括申购、定期定额投资、基金转换等业务）、并对通过本公司基金网上直销系统交易的后端收费进行费率优惠。本公司直销中心柜台和代销机构暂不开通后端收费模式。2013 年 9 月 13 日，本基金管理人发布了《嘉实基金管理有限公司关于增加

开通后端收费基金产品的公告》，自 2013 年 9 月 17 日起，嘉实美国成长股票（QDII）人民币开通网上直销后端收费模式，并执行上述优惠费率和业务规则。具体请参见嘉实基金网站刊载的公告。

（三）税收

本基金运作过程中涉及的各项纳税主体，依照国家法律法规和境外市场的规定履行纳税义务。

十一、基金管理人

（一）基金管理人基本情况

1、基本信息

名称	嘉实基金管理有限公司
注册地址	中国（上海）自由贸易试验区世纪大道 8 号上海国金中心二期 53 层 09-11 单元
办公地址	北京市建国门北大街 8 号华润大厦 16 层
法定代表人	邓红国
总经理	赵学军
成立日期	1999 年 3 月 25 日
注册资本	1.5 亿元
股权结构	中诚信托有限责任公司 40%，德意志资产管理（亚洲）有限公司 30%，立信投资有限责任公司 30%。
存续期间	持续经营
电话	（010）65215588
传真	（010）65185678
联系人	胡勇钦

嘉实基金管理有限公司经中国证监会证监基字[1999]5 号文批准，于 1999 年 3 月 25 日成立，是中国第一批基金管理公司之一，是中外合资基金管理公司。公司注册地上海，总部设在北京并设深圳、成都、杭州、青岛、福州、南京、广州分公司。公司获得首批全国社保基金、企业年金投资管理人、QDII 资格和特定资产管理业务资格。

（二）主要人员情况

1、基金管理人董事、监事、总经理及其他高级管理人员基本情况

邓红国先生，董事长，硕士研究生，中共党员。曾任物资部研究室、政策体制法规司副

处长；中国人民银行国际司、外资金机构管理司、银行监管一司、银行管理司副处长、处长、副巡视员；中国银监会银行监管三部副主任、四部主任；中诚信托有限责任公司董事长、党委书记、法定代表人。2014年12月2日起任嘉实基金管理有限公司董事长。

赵学军先生，董事、总经理，经济学博士，中共党员。曾就职于天津通信广播公司电视设计所、外经贸部中国仪器进出口总公司、北京商品交易所、天津纺织原材料交易所、商鼎期货经纪有限公司、北京证券有限公司、大成基金管理有限公司。2000年10月至今任嘉实基金管理有限公司董事、总经理。

高峰先生，董事，美国籍，美国纽约州立大学石溪分校博士。曾任所罗门兄弟公司利息衍生品副总裁，美国友邦金融产品集团结构产品部副总裁。自1996年加入德意志银行以来，曾任德意志银行（纽约、香港、新加坡）董事、全球市场部中国区主管、上海分行行长，2008年至今任德意志银行（中国）有限公司行长、德意志银行集团中国区总经理。

陈春艳女士，董事，硕士研究生。曾任中诚信托有限责任公司资金信贷部、信托开发部、信托事务部、信托业务一部、投资管理部信托经理、高级经理。2010年11月至今任中诚信托有限责任公司股权管理部部门负责人、部门经理。2016年8月至今任中诚宝捷思货币经纪有限公司董事长。

Jonathan Paul Eilbeck 先生，董事，英国籍，南安普顿大学学士学位。曾任 Sena Consulting 公司咨询顾问，JP Morgan 固定收益亚太区 CFO、COO，JP Morgan Chase 固定收益亚太区 CFO、COO，德意志银行资产与财富管理全球首席运营官。2008年至今任德意志银行资产管理全球首席运营官。

韩家乐先生，董事。1990年毕业于清华大学经济管理学院，硕士研究生。1990年2月至2000年5月任海问证券投资咨询有限公司总经理；1994年至今任北京德恒有限责任公司总经理；2001年11月至今任立信投资有限责任公司董事长。

王巍先生，独立董事，美国福特姆大学文理学院国际金融专业博士。曾任职于中国建设银行辽宁分行。曾任中国银行总行国际金融研究所助理研究员，美国化学银行分析师，美国世界银行顾问，中国南方证券有限公司副总裁，万盟投资管理有限公司董事长。2004年至今任万盟并购集团董事长。

张维炯先生，独立董事、中共党员，教授、加拿大不列颠哥伦比亚大学商学院博士。曾任上海交通大学动力机械工程系教师，上海交通大学管理学院副教授、副院长。1997年至今任中欧国际工商学院教授、副院长。

汤欣先生，独立董事，中共党员，法学博士，清华大学法学院教授、清华大学商法研究中心副主任、《清华法学》副主编，汤姆森路透集团“中国商法”丛书编辑咨询委员会成员。

曾兼任中国证券监督管理委员会第一、二届并购重组审核委员会委员，现兼任上海证券交易所上市委员会委员、中国上市公司协会独立董事委员会首任主任。

朱蕾女士，监事，中共党员，硕士研究生。曾任首都医科大学教师，中国保险监督管理委员会主任科员，国都证券有限责任公司高级经理，中欧基金管理有限公司发展战略官、北京代表处首席代表、董事会秘书。2007年10月至今任中诚信托有限责任公司国际业务部总经理。

穆群先生，监事，经济师，硕士研究生。曾任西安电子科技大学助教，长安信息产业（集团）股份有限公司董事会秘书，北京德恒有限责任公司财务主管。2001年11月至今任立信投资有限公司财务总监。

龚康先生，监事，中共党员，博士研究生。2005年9月至今就职于嘉实基金管理有限公司人力资源部，历任人力资源高级经理、副总监、总监。

曾宪政先生，监事，法学硕士。1999年7月至2003年10月就职于首钢集团，2003年10月至2008年6月，为国浩律师集团（北京）事务所证券部律师。2008年7月至今，就职于嘉实基金管理有限公司法律稽核部、法律部，现任法律部总监。

宋振茹女士，副总经理，中共党员，硕士研究生，经济师。1981年6月至1996年10月任职于中办警卫局。1996年11月至1998年7月于中国银行海外行管理部任副处长。1998年7月至1999年3月任博时基金管理公司总经理助理。1999年3月至今任职于嘉实基金管理有限公司，历任督察员和公司副总经理。

王炜女士，督察长，中共党员，法学硕士。曾就职于中国政法大学法学院、北京市陆通联合律师事务所、北京市智浩律师事务所、新华保险股份有限公司。曾任嘉实基金管理有限公司法律部总监。

邵健先生，副总经理，硕士研究生。历任国泰证券行业研究员，国泰君安证券行业研究部副经理，嘉实基金管理有限公司基金经理、总经理助理。

李松林先生，副总经理，工商管理硕士。历任国元证券深圳证券部信息总监，南方证券金通证券部总经理助理，南方基金运作部副总监，嘉实基金管理有限公司总经理助理。

2、本基金基金经理

（1）现任基金经理

张自力先生，理论物理学博士，毕业于美国德州大学奥斯汀分校和中国科学技术大学，具有20年公募基金从业经验。曾任美国世纪投资管理公司（American Century Investments）资深副总经理，研究部总监暨基金经理，负责直接管理、支持公司旗下近二百亿美元的多项

大型公募基金和对冲基金类产品。2012年2月加入嘉实基金管理有限公司，任董事总经理、投资决策委员会成员、定量投资部负责人。2015年6月9日至今任嘉实事件驱动股票基金经理，2013年6月14日至今任本基金基金经理。

(2) 历任基金经理

无。

3、海外投资决策委员会

本基金采取集体投资决策制度，海外投资决策委员会的成员包括：嘉实国际行政总裁 Peng Wah Choy，嘉实国际首席投资官 Thomas Kwan，高级基金经理 Yi Qian Jiang、June Chua，风险管理经理 Patrick Chan。

上述人员之间均不存在近亲属关系。

十二、基金托管人

(一) 基本情况

名称：中国银行股份有限公司（简称“中国银行”）

住所及办公地址：北京市西城区复兴门内大街1号

首次注册登记日期：1983年10月31日

注册资本：人民币贰仟柒佰玖拾壹亿肆仟柒佰贰拾贰万叁仟壹佰玖拾伍元整

法定代表人：田国立

基金托管业务批准文号：中国证监会证监基字【1998】24号

托管部门信息披露联系人：王永民

传真：(010) 66594942

中国银行客服电话：95566

(二) 基金托管部门及主要人员情况

中国银行托管业务部设立于1998年，现有员工110余人，大部分员工具有丰富的银行、证券、基金、信托从业经验，且具有海外工作、学习或培训经历，60%以上的员工具有硕士以上学位或高级职称。为给客户提供专业化的托管服务，中国银行已在境内、外分行开展托管业务。

作为国内首批开展证券投资基金托管业务的商业银行，中国银行拥有证券投资基金、基金（一对多、一对一）、社保基金、保险资金、QFII、RQFII、QDII、境外三类机构、券商资产管理计划、信托计划、企业年金、银行理财产品、股权基金、私募基金、资金托管等门类

齐全、产品丰富的托管业务体系。在国内，中国银行首家开展绩效评估、风险分析等增值服务，为各类客户提供个性化的托管增值服务，是国内领先的大型中资托管银行。

（三）证券投资基金托管情况

截至 2017 年 03 月 31 日，中国银行已托管 576 只证券投资基金，其中境内基金 541 只，QDII 基金 35 只，覆盖了股票型、债券型、混合型、货币型、指数型等多种类型的基金，满足了不同客户多元化的投资理财需求，基金托管规模位居同业前列。

十三、境外资产托管人

本基金基金托管人尚未委托任何第三方机构担任本基金的境外托管人。

本基金的境外资产托管业务由基金托管人中国银行有限公司承担。有关中国银行的介绍同第十二部分。

十四、相关服务机构

（一）基金份额发售机构

1、直销机构

（1）嘉实基金管理有限公司直销中心

办公地址	北京市东城区建国门南大街 7 号万豪中心 D 座 12 层		
电话	(010) 65215588	传真	(010) 65215577
联系人	赵佳		

（2）嘉实基金管理有限公司上海直销中心

办公地址	上海市浦东新区世纪大道 8 号上海国金中心 2 期 53 层 09-11 单元		
电话	(021) 38789658	传真	(021) 68880023
联系人	邵琦		

（3）嘉实基金管理有限公司成都分公司

办公地址	成都市高新区交子大道 177 号中海国际中心 A 座 2 单元 21 层 04-05 单元		
电话	(028) 86202100	传真	(028) 86202100
联系人	王启明		

（4）嘉实基金管理有限公司深圳分公司

办公地址	深圳市福田区益田路 6001 号太平金融大厦 16 层		
------	-----------------------------	--	--

电话	(0755) 84362200	传真	(0755) 25870663
联系人	陈寒梦		

(5) 嘉实基金管理有限公司青岛分公司

办公地址	青岛市市南区山东路6号华润大厦3101室		
电话	(0532) 66777997	传真	(0532) 66777676
联系人	胡洪峰		

(6) 嘉实基金管理有限公司杭州分公司

办公地址	杭州市江干区四季青街道钱江路1366号万象城2幢1001A室		
电话	(0571)88061392	传真	(0571) 88021391
联系人	王振		

(7) 嘉实基金管理有限公司福州分公司

办公地址	福州市鼓楼区五四路158号环球广场25层04单元		
电话	(0591) 88013673	传真	(0591) 88013670
联系人	吴志锋		

(8) 嘉实基金管理有限公司南京分公司

办公地址	南京市白下区中山东路288号新世纪广场A座4202室		
电话	(025) 66671118	传真	(025) 66671100
联系人	徐莉莉		

(9) 嘉实基金管理有限公司广州分公司

办公地址	广州市天河区珠江西路5号广州国际金融中心50层05-06A单元		
电话	(020) 88832125	传真	(020) 81552120
联系人	周炜		

直销机构可以分别办理本基金人民币份额和美元份额的认购、申购、赎回等业务。

2、代销机构

(1) 中国银行股份有限公司

办公地址	北京市西城区复兴门内大街1号中国银行总行办公大楼		
注册地址	北京市西城区复兴门内大街1号		
法定代表人	田国立		
电话	(010) 66596688	电话	(010) 66596688

网址	www.boc.cn	网址	www.boc.cn
----	------------	----	------------

中国银行可以分别办理本基金人民币份额和美元份额的认购、申购、赎回等业务。

(2) 中国工商银行股份有限公司

住所、办公地址	北京市西城区复兴门内大街 55 号		
法定代表人	易会满	联系人	杨菲
传真	010-66107914		
网址	www.icbc.com.cn	客服电话	95588

(3) 中国农业银行股份有限公司

住所、办公地址	北京市东城区建国门内大街 69 号		
法定代表人	周慕冰		
电话	(010)85108227	传真	(010)85109219
网址	www.abchina.com	客服电话	95599

(4) 交通银行股份有限公司

办公地址	上海市银城中路 188 号		
注册地址	上海市银城中路 188 号		
法定代表人	牛锡明	联系人	张宏革
电话	021-58781234	传真	021-58408483
网址	www.bankcomm.com	客服电话	95559

(5) 招商银行股份有限公司

住所、办公地址	深圳市深南大道 7088 号招商银行大厦		
法定代表人	李建红	联系人	邓炯鹏
电话	(0755) 83198888	传真	(0755) 83195050
网址	www.cmbchina.com	客服电话	95555

(6) 中信银行股份有限公司

住所、办公地址	北京市东城区朝阳门北大街 9 号		
法定代表人	李庆萍	联系人	廉赵峰
网址	bank.ecitic.com	客服电话	95558

(7) 中国民生银行股份有限公司

住所、办公地址	北京市西城区复兴门内大街 2 号		
法定代表人	洪崎	联系人	王志刚
电话	(010)58560666		
网址	www.cmbc.com.cn	客服电话	95568

(8) 北京银行股份有限公司

住所	北京市西城区金融大街甲 17 号首层		
办公地址	北京市西城区金融大街丙 17 号		
法定代表人	闫冰竹	联系人	谢小华

电话	(010) 66223587	传真	(010) 66226045
网址	www.bankofbeijing.com.cn	客服电话	95526

(9) 上海银行股份有限公司

住所、办公地址	上海市浦东新区银城中路 168 号		
法定代表人	金煜	联系人	汤征程
电话	021-68475888	传真	021-68476111
网址	www.bankofshanghai.com	客服电话	95594

(10) 平安银行股份有限公司

住所、办公地址	广东省深圳市深南东路 5047 号深圳发展银行大厦		
法定代表人	肖遂宁	联系人	张青
电话	0755-22166118	传真	0755-82080406
网址	www.bank.pingan.com	客服电话	95511-3 或 95501

(11) 上海农村商业银行股份有限公司

住所、办公地址	上海市浦东新区银城中路 8 号中融碧玉蓝天大厦 15-20、22-27 层		
法定代表人	冀光恒	联系人	施传荣
电话	021-38523692	传真	021-50105124
网址	www.srcb.com	客服电话	(021)962999

(12) 北京农村商业银行股份有限公司

办公地址	北京市朝阳区朝阳门北大街 16 号元亨大厦		
注册地址	北京市朝阳区朝阳门北大街 16 号元亨大厦		
法定代表人	王金山	联系人	王薇娜
电话	(010)85605006	传真	(010)85605345
网址	www.bjrbc.com	客服电话	96198

(13) 青岛银行股份有限公司

住所、办公地址	青岛市市南区香港中路 68 号华普大厦		
法定代表人	郭少泉	联系人	叶旻
电话	0532-68602127	传真	0532-68629939
网址	www.qdccb.com	客服电话	96588(青 岛) 、 4006696588(全国)

(14) 徽商银行股份有限公司

住所、办公地址	安徽省合肥市安庆路 79 号天徽大厦 A 座		
法定代表人	李宏鸣	联系人	叶卓伟
电话	(0551) 62667635	传真	(0551) 62667684
网址	www.hsbank.com.cn	客服电话	4008896588

(15) 杭州银行股份有限公司

住所、办公地址	杭州市庆春路 46 号杭州银行大厦		
法定代表人	吴太普	联系人	严峻

电话	(0571)85108309	传真	(0571)85108309
网址	www.hzbank.com.cn	客服电话	400-888-8508

(16)江苏银行股份有限公司

住所、办公地址	南京市中华路 26 号江苏银行总部大厦		
法定代表人	夏平	联系人	张洪玮
电话	(025)58587036	传真	(025)58587820
网址	www.jsbchina.cn	客服电话	95319

(17)渤海银行股份有限公司

住所、办公地址	天津市河西区马场道 201-205 号		
法定代表人	刘宝凤	联系人	王宏
电话	(022)58316666	传真	(022)58316569
网址	www.cbhb.com.cn	客服电话	400-888-8811

(18)深圳农村商业银行股份有限公司

住所、办公地址	广东省深圳市罗湖区深南东路 3038 号合作金融大厦		
法定代表人	李光安	联系人	常志勇
电话	0755-25188781	传真	0755-25188785
网址	www.4001961200.com	客服电话	961200(深圳)

(19)烟台银行股份有限公司

住所、办公地址	山东省烟台市芝罘区海港路 25 号		
法定代表人	叶文君	联系人	王淑华
电话	0535-6699660	传真	0535-6699884
网址	www.yantaibank.net	客服电话	4008-311-777

(20)哈尔滨银行股份有限公司

住所、办公地址	哈尔滨市道里区尚志大街 160 号		
法定代表人	郭志文	联系人	王超
电话	0451-86779007	传真	0451-86779218
网址	www.hrbb.com.cn	客服电话	95537

(21)天津银行股份有限公司

住所、办公地址	天津市河西区友谊路 15 号		
法定代表人	王金龙	联系人	杨森
电话	(022) 28405330	传真	(022) 28405631
网址	www.bank-of-tianjin.com	客服电话	4006-960296

(22)河北银行股份有限公司

住所、办公地址	石家庄市平安北大街 28 号		
法定代表人	乔志强	联系人	王娟
电话	0311-88627587	传真	0311-88627027
网址	www.hebbank.com	客服电话	4006129999

(23)江苏江南农村商业银行股份有限公司

办公地址	常州市和平中路 413 号		
注册地址	常州市和平中路 413 号		
法定代表人	陆向阳	联系人	包静
电话	13951229068	传真	0519-89995170
网址	www.jnbank.com.cn	客服电话	96005

(24)广州农村商业银行股份有限公司

办公地址	广州市天河区珠江新城华夏路 1 号		
注册地址	广州市天河区珠江新城华夏路 1 号		
法定代表人	王继康	联系人	戴一挥
电话	020-22389188	传真	020-22389031
网址	www.grcbank.com	客服电话	020-961111

(25)成都农村商业银行股份有限公司

办公地址	四川省成都市武侯区科华中路 88 号		
注册地址	四川省成都市武侯区科华中路 88 号		
法定代表人	陈萍	联系人	杨琪
电话	028-85315412	传真	028-85190961
网址	http://www.cdrcb.com/	客服电话	95392

(26)苏州银行股份有限公司

办公地址	江苏省苏州市钟园路 728 号		
注册地址	江苏省苏州市东吴北路 143 号		
法定代表人	王兰凤	联系人	熊志强
电话	0512-69868390	传真	0512-69868370
网址	www.suzhoubank.com	客服电话	0512-96067

(27)福建海峡银行股份有限公司

办公地址	福建省福州市国货西路 188 号		
注册地址	福建省福州市六一北路 158 号		
法定代表人	郭运濂	联系人	吴白玫
电话	0591-87838759	传真	0591-87388016
网址	www.fjhxbank.com	客服电话	4008939999

(28)泉州银行股份有限公司

办公地址	福建省泉州市丰泽区云鹿路 3 号		
注册地址	福建省泉州市丰泽区云鹿路 3 号		
法定代表人	傅子能	联系人	董培姗、王燕玲
电话	0595-22551071	传真	0595-22578871
网址	http://www.qzccbank.com	客服电话	4008896312

(29)锦州银行股份有限公司

办公地址	辽宁省锦州市科技路 68 号		
注册地址	辽宁省锦州市科技路 68 号		
法定代表人	张伟	联系人	张华阳
电话	0416-3220085	传真	0416-3220017
网址	www.jinzhoubank.com	客服电话	400-6696178

(30)华融湘江银行股份有限公司

办公地址	湖南省长沙市湘府东路二段 208 号万镜财智中心南栋华融湘江银行		
注册地址	湖南省长沙市天心区芙蓉南路 828 号鑫远杰座大厦		
法定代表人	张永宏	联系人	杨舟
电话	0731-89828900		
网址	www.hrxjbank.com.cn	客服电话	0731-96599

(31)浙江乐清农村商业银行股份有限公司

办公地址	浙江省乐清市城南街道伯乐西路 99 号		
注册地址	浙江省乐清市城南街道伯乐西路 99 号		
法定代表人	高剑飞	联系人	金晓娇
电话	0577-61566028	传真	0577-61566063
网址	www.yqbank.com	客服电话	4008896596

(32)贵阳银行股份有限公司

办公地址	贵州省贵阳市中华北路 77 号		
注册地址	贵州省贵阳市中华北路 77 号		
法定代表人	陈宗权	联系人	黎荣荣
电话	18092299120	传真	0851-86851953
网址	www.gyccb.cn	客服电话	4001196033

(33)桂林银行股份有限公司

办公地址	广西桂林市象山区中山南路 76 号		
注册地址	广西桂林市象山区中山南路 76 号		
法定代表人	王能	联系人	周佩玲
传真	0773-3851691		
网址	www.guilinbank.com.cn	客服电话	4008696299

(34)天相投资顾问有限公司

办公地址	北京市西城区新街口外大街 28 号 C 座 5 层		
注册地址	北京市西城区金融街 19 号富凯大厦 B 座 701		
法定代表人	林义相	联系人	尹伶
电话	010-66045529	传真	010-66045518
网址	http://www.jjm.com.cn	客服电话	010-66045678

(35)和讯信息科技有限公司

办公地址	北京市朝外大街 22 号泛利大厦 10 层		
注册地址	北京市朝外大街 22 号泛利大厦 10 层		

法定代表人	王莉	联系人	刘洋
传真	8610-65884788		
网址	www.licaike.com	客服电话	4009200022

(36)诺亚正行(上海)基金销售投资顾问有限公司

办公地址	上海市杨浦区昆明路 508 号北美广场 B 座 12 楼		
注册地址	上海市虹口区飞虹路 360 弄 9 号 3724 室		
法定代表人	汪静波	联系人	张裕
电话	021-38509735	传真	021-38509777
网址	www.noah-fund.com	客服电话	400-821-5399

(37)深圳众禄金融控股股份有限公司

办公地址	深圳市罗湖区梨园路物资控股置地大厦 8 楼		
注册地址	深圳市罗湖区深南东路 5047 号发展银行 25 层 II 单元		
法定代表人	薛峰	联系人	童彩平
电话	0755-33227950	传真	0755-33227951
网址	www.zlfund.cn	客服电话	4006-788-887

(38)上海天天基金销售有限责任公司

办公地址	上海市徐汇区龙田路 195 号 3C 座 10 楼		
注册地址	上海市徐汇区龙田路 190 号 2 号楼 2 层		
法定代表人	其实	联系人	潘世友
电话	021-54509998	传真	021-64385308
网址	http://www.1234567.com.cn/	客服电话	95021

(39)上海好买基金销售有限公司

办公地址	上海市浦东南路 1118 号鄂尔多斯国际大厦 903-906 室		
注册地址	上海市虹口区欧阳路 196 号 26 号楼 2 楼 41 号		
法定代表人	杨文斌	联系人	张茹
电话	021-20613999	传真	021-68596916
网址	www.ehowbuy.com	客服电话	4007009665

(40)上海长量基金销售投资顾问有限公司

办公地址	上海市浦东新区东方路 1267 号 11 层		
注册地址	上海市浦东新区高翔路 526 号 2 幢 220 室		
法定代表人	张跃伟	联系人	单丙烨
电话	021-20691869	传真	021-20691861
网址	www.erichfund.com	客服电话	400-089-1289

(41)浙江同花顺基金销售有限公司

办公地址	浙江省杭州市翠柏路 7 号杭州电子商务产业园 2 号楼 2 楼		
注册地址	浙江省杭州市文二西路一号元茂大厦 903 室		
法定代表人	凌顺平	联系人	林海明
传真	0571-86800423		

网址	www.5ifund.com	客服电话	4008-773-772
----	----------------	------	--------------

(42)北京展恒基金销售股份有限公司

办公地址	北京市朝阳区华严北里2号民建大厦6层		
注册地址	北京市顺义区后沙峪镇安富街6号		
法定代表人	闫振杰	联系人	李静如
电话	010-59601366-7024		
网址	www.myfund.com	客服电话	4008886661

(43)上海利得基金销售有限公司

办公地址	上海浦东新区峨山路91弄61号10号楼12楼		
注册地址	上海市宝山区蕴川路5475号1033室		
法定代表人	李兴春	联系人	曹怡晨
电话	021-50583533	传真	021-50583633
网址	www.leadfund.com.cn	客服电话	400-921-7755

(44)嘉实财富管理有限公司

住所	上海市浦东新区世纪大道8号B座46楼06-10单元		
办公地址	上海市浦东新区世纪大道8号B座46楼06-10单元、北京市朝阳区建国路91号金地中心A座6层		
法定代表人	赵学军	联系人	景琪
电话	021-20289890	传真	021-20280110
网址	www.harvestwm.cn	客服电话	400-021-8850

(45)北京创金启富投资管理有限公司

办公地址	北京市西城区白纸坊东街2号经济日报社A座综合楼712室		
注册地址	北京市西城区民丰胡同31号5号楼215A		
法定代表人	梁蓉	联系人	魏素清
电话	010-66154828	传真	010-63583991
网址	www.5irich.com	客服电话	400-6262-818

(46)宜信普泽投资顾问(北京)有限公司

办公地址	北京市朝阳区建国路88号SOHO现代城C座1809		
注册地址	北京市朝阳区建国路88号9号楼15层1809		
法定代表人	戎兵	联系人	魏晨
电话	010-52413385	传真	010-85894285
网址	www.yixinfund.com	客服电话	400-6099-200

(47)深圳腾元基金销售有限公司

办公地址	广东省深圳市福田区金田路2028号卓越世纪中心1号楼1806-1808室		
注册地址	广东省深圳市福田区金田路2028号卓越世纪中心1号楼1806-1808室		
法定代表人	曾革	联系人	鄢萌莎

电话	0755-33376922	传真	0755-33065516
网址	www.tenyuanfund.com	客服电话	4006877899

(48)北京广源达信基金销售有限公司

办公地址	北京市朝阳区望京东园四区 13 号楼浦项中心 B 座 19 层		
注册地址	北京市西城区新街口外大街 28 号 C 座六层 605 室		
法定代表人	齐剑辉	联系人	王英俊
电话	010-57298634	传真	010-82055860
网址	www.niuniufund.com	客服电话	4006236060

(49)中经北证(北京)资产管理有限公司

办公地址	北京市西城区北礼士路甲 129 号 3 号楼创新工场一层 109-1		
注册地址	北京市西城区北礼士路甲 129 号		
法定代表人	徐福星	联系人	徐娜
电话	010-68292940	传真	010-68292941
网址	www.bzfunds.com	客服电话	010-68292745

(50)上海汇付金融服务有限公司

办公地址	上海市中山南路 100 号金外滩国际广场 19 楼		
注册地址	上海市中山南路 100 号金外滩国际广场 19 楼		
法定代表人	冯修敏	联系人	陈云卉
电话	021-33323998	传真	021-33323837
网址	暂无	客服电话	400-820-2819

(51)上海中正达广投资管理有限公司

办公地址	上海市徐汇区龙腾大道 2815 号 302 室		
注册地址	上海市徐汇区龙腾大道 2815 号 302 室		
法定代表人	黄欣	联系人	戴珉微
电话	021-33768132	传真	021-33768132*802
网址	http://www.zzwealth.cn	客服电话	400-6767-523

(52)北京虹点基金销售有限公司

办公地址	北京市朝阳区工人体育馆北路甲 2 号盈科中心 B 座裙楼 2 层		
注册地址	北京市朝阳区工人体育馆北路甲 2 号盈科中心 B 座裙楼 2 层		
法定代表人	董浩	联系人	姜颖
电话	13522549431	传真	010-65951887
网址	www.jimufund.com	客服电话	400-068-1176

(53)上海陆金所资产管理有限公司

办公地址	上海市浦东新区陆家嘴环路 1333 号 14 楼		
注册地址	上海市浦东新区陆家嘴环路 1333 号 14 楼 09 单元		
法定代表人	郭坚	联系人	宁博宇
电话	021-20665952	传真	021-22066653
网址	www.lufunds.com	客服电话	4008219031

(54)珠海盈米财富管理有限公司

办公地址	广东省广州市海珠区琶洲大道东 1 号保利国际广场南塔 12 楼 B1201-1203		
注册地址	广东省珠海市横琴新区宝华路 6 号 105 室-3491		
法定代表人	肖雯	联系人	黄敏嫦
电话	020-89629019	传真	020-89629011
网址	www.yingmi.cn	客服电话	020-89629066

(55)上海华夏财富投资管理有限公司

办公地址	北京市西城区金融大街 33 号通泰大厦 B 座 16 层		
注册地址	上海市虹口区东大名路 687 号 1 幢 2 楼 268 室		
法定代表人	毛淮平	联系人	仲秋玥
电话	010-88066632	传真	010-88066214
网址	www.amcfortune.com	客服电话	400-817-5666

(56)中信建投证券股份有限公司

住所	北京市朝阳区安立路 66 号 4 号楼		
办公地址	北京市朝阳区门内大街 188 号		
法定代表人	王常青	联系人	权唐
电话	(010) 65183880	传真	(010) 65182261
网址	www.csc108.com	客服电话	400-8888-108

(57)国信证券股份有限公司

注册地址	深圳市罗湖区红岭中路 1012 号国信证券大厦十六层至二十六层		
法定代表人	何如	联系人	周杨
电话	0755-82130833	传真	0755-82133952
网址	www.guosen.com.cn	客服电话	95536

(58)招商证券股份有限公司

住所、办公地址	深圳市福田区益田路江苏大厦 A 座 38-45 层		
法定代表人	宫少林	联系人	林生迎
电话	(0755)82943666	传真	(0755)82943636
网址	www.newone.com.cn	客服电话	4008881111、95565

(59)广发证券股份有限公司

住所	广州天河区天河北路 183-187 号大都会广场 43 楼 (4301-4316 房)		
办公地址	广东省广州天河北路大都会广场 18、19、36、38、41 和 42 楼		
法定代表人	孙树明	联系人	黄岚
电话	(020) 87555888	传真	(020) 87555305
网址	www.gf.com.cn	客服电话	95575 或致电各地营业网点

(60)中信证券股份有限公司

住所、办公地址	北京市朝阳区亮马桥路 48 号中信证券大厦		
---------	-----------------------	--	--

法定代表人	张佑君	联系人	郑慧
电话	010-60834817		
网址	www.cs.ecitic.com	客服电话	95558

(61)中国银河证券股份有限公司

住所、办公地址	北京市西城区金融大街 35 号国际企业大厦 C 座		
法定代表人	陈共炎	联系人	邓颜
电话	(010)66568292	传真	010-66568990
网址	www.chinastock.com.cn	客服电话	400-8888-888

(62)海通证券股份有限公司

住所	上海淮海中路 98 号		
办公地址	上海市广东路 689 号		
法定代表人	周杰	联系人	金芸、李笑鸣
电话	(021)23219000	传真	(021)23219100
网址	www.htsec.com	客服电话	95553 或拨打各城市 营业网点咨询电话

(63)申万宏源证券有限公司

住所、办公地址	上海市徐汇区长乐路 989 号 45 层		
注册地址	上海市徐汇区长乐路 989 号 45 层		
法定代表人	李梅	联系人	钱达琛
电话	021-33389888	传真	021-33388224
网址	www.swhysc.com	客服电话	021-962505

(64)安信证券股份有限公司

住所	深圳市福田区金田路 4018 号安联大厦 35 层、28 层 A02 单元		
办公地址	深圳市福田区金田路 4018 号安联大厦 35 层、28 层 A02 单元 深圳 市福田区深南大道凤凰大厦 1 栋 9 层		
法定代表人	牛冠兴	联系人	陈剑虹
电话	(0755) 82825551	传真	(0755) 82558355
网址	www.essence.com.cn	客服电话	4008001001

(65)华泰证券股份有限公司

办公地址	江苏省南京市建邺区江东中路 228 号华泰证券广场		
注册地址	江苏省南京市江东中路 228 号		
法定代表人	周易	联系人	庞晓芸
电话	0755-82492193	传真	0755-82492962(深圳)
网址	www.htsc.com.cn	客服电话	95597

(66)中信证券（山东）有限责任公司

住所、办公地址	青岛市崂山区深圳路 222 号青岛国际金融广场 1 号楼		
法定代表人	杨宝林	联系人	吴忠超
电话	(0532) 85022326	传真	(0532) 85022605

网址	www.citicssd.com	客服电话	95548
----	------------------	------	-------

(67)中国中投证券有限责任公司

住所	深圳市福田区益田路与福中路交界处荣超商务中心 A 栋第 18 层-21 层及第 04 层 01、02、03、05、11、12、13、15、16、18、19、20、21、22、23 单元		
办公地址	深圳市福田区益田路 6003 号荣超商务中心 A 栋第 04、18 层至 21 层		
法定代表人	高涛	联系人	刘毅
电话	0755-82023442	传真	0755-82026539
网址	www.china-invs.cn	客服电话	400 600 8008

(68)兴业证券股份有限公司

住所	福州市湖东路 268 号		
办公地址	上海市浦东新区民生路 1199 弄证大五道口广场 1 号楼 21 层		
法定代表人	兰荣	联系人	夏中苏
电话	(0591)38281963	传真	(0591)38507538
网址	http://www.xyzq.com.cn	客服电话	95562

(69)方正证券股份有限公司

住所、办公地址	湖南长沙芙蓉中路二段华侨国际大厦 22-24 层		
法定代表人	雷杰	联系人	郭军瑞?
电话	(0731) 85832503	传真	(0731) 85832214
网址	www.foundersc.com	客服电话	95571

(70)长城证券股份有限公司

住所、办公地址	深圳市福田区深南大道 6008 号特区报业大厦 14、16、17 层		
法定代表人	黄耀华	联系人	金夏
电话	(021)62821733	传真	(0755)83515567
网址	www.cgws.com	客服电话	4006666888 、 (0755)33680000

(71)光大证券股份有限公司

住所、办公地址	上海市静安区新闻路 1508 号		
法定代表人	薛峰	联系人	刘晨、李芳芳
电话	(021) 22169999	传真	(021) 22169134
网址	www.ebscn.com	客服电话	4008888788 、 10108998

(72)广州证券股份有限公司

住所、办公地址	广州市天河区珠江新城珠江西路 5 号广州国际金融中心 19、20 楼		
法定代表人	邱三发	联系人	林洁茹
电话	020-88836999	传真	020-88836654
网址	www.gzs.com.cn	客服电话	(020) 961303

(73)东北证券股份有限公司

办公地址	长春市生态大街 6666 号		
注册地址	长春市生态大街 6666 号		
法定代表人	李福春	联系人	安岩岩
电话	(0431)85096517	传真	(0431)85096795
网址	www.nesc.cn	客服电话	95360

(74)华安证券股份有限公司

办公地址	安徽省合肥市政务文化新区天鹅湖路 198 号		
注册地址	安徽省合肥市政务文化新区天鹅湖路 198 号		
法定代表人	李工	联系人	范超
电话	0551-65161821	传真	0551-65161672
网址	www.hazq.com	客服电话	96518、4008096518

(75)财富证券有限责任公司

住所、办公地址	湖南省长沙市芙蓉中路二段 80 号顺天国际财富中心 26 楼		
法定代表人	周晖	联系人	郭磊
电话	(0731) 84403319	传真	(0731) 84403439
网址	www.cfzq.com	客服电话	(0731) 84403360

(76)申万宏源西部证券有限公司

住所、办公地址	新疆乌鲁木齐市天山区文艺路 233 号宏源大厦 8 楼		
注册地址	新疆乌鲁木齐市高新区(新市区)北京南路 258 号大成国际大厦 20 楼 2005 室		
法定代表人	李季	联系人	唐岚
电话	010-88085258	传真	0991-2301802
网址	www.hysec.com	客服电话	4008-000-562

(77)中泰证券股份有限公司

住所、办公地址	山东省济南市市中区经七路 86 号		
法定代表人	李玮	联系人	许曼华
电话	021-20315290		
网址	www.zts.com.cn	客服电话	95538

(78)世纪证券有限责任公司

住所、办公地址	深圳深南大道 7088 号招商银行大厦 40-42 层		
法定代表人	姜味军	联系人	方文
电话	(0755) 83199599	传真	(0755) 83199545
网址	www.csco.com.cn	客服电话	(0755) 83199511

(79)第一创业证券股份有限公司

住所、办公地址	深圳市福田区福华一路 115 号投行大厦 20 楼		
法定代表人	刘学民	联系人	毛诗莉
电话	(0755)23838750	传真	(0755)25838701
网址	www.firstcapital.com.cn	客服电话	95358

(80)中航证券有限公司

住所、办公地址	南昌市红谷滩新区红谷中大道 1619 号国际金融大厦 A 座 41 楼		
法定代表人	杜航	联系人	戴蕾
电话	(0791) 86768681	传真	(0791) 86770178
网址	www.avicsec.com	客服电话	400-8866-567

(81)华福证券有限责任公司

住所	福州市五四路 157 号新天地大厦 7、8 层		
办公地址	福州市五四路 157 号新天地大厦 7 至 10 层		
法定代表人	黄金琳	联系人	张腾
电话	(0591) 87383623	传真	(0591) 87383610
网址	www.hfzq.com.cn	客服电话	(0591) 96326

(82)中国国际金融有限公司

住所	北京建国门外大街 1 号国贸大厦 2 座 27 层及 28 层		
办公地址	北京建国门外大街 1 号国贸大厦 2 座 28 层		
法定代表人	毕明建	联系人	杨涵宇
电话	(010)65051166	传真	(010)85679203
网址	www.ciccs.com.cn	客服电话	400 910 1166

(83)联讯证券股份有限公司

办公地址	广东省惠州市惠城区江北东江三路惠州广播电视新闻中心三、四楼		
注册地址	广东省惠州市惠城区江北东江三路惠州广播电视新闻中心三、四楼		
法定代表人	徐刚	联系人	彭莲
电话	0752-2119700	传真	0752-2119660
网址	www.lxsec.com	客服电话	95564

(84)英大证券有限责任公司

住所	深圳市福田区深南中路华能大厦三十、三十一层		
注册地址	深圳市福田区深南中路华能大厦三十、三十一层		
法定代表人	吴骏	联系人	杨洪飞
电话	0755-83007323	传真	0755-83007034
网址	www.ydsc.com.cn	客服电话	4000-188-688

(85)宏信证券有限责任公司

办公地址	四川成都市人民南路 2 段 18 号川信大厦 10 楼		
注册地址	四川成都市人民南路 2 段 18 号川信大厦 11 楼		
法定代表人	吴玉明	联系人	刘进海
电话	028-86199278	传真	028-86199382
网址	www.hxzq.cn	客服电话	4008366366

(86)东海期货有限责任公司

办公地址	上海市浦东新区东方路 1928 号东海证券大厦 8 楼		
------	-----------------------------	--	--

注册地址	江苏省常州市延陵西路 23、25、27、29 号		
法定代表人	陈太康	联系人	李天雨
电话	021-68757102	传真	021-68757102
网址	www.qh168.com.cn	客服电话	95531/4008888588

(87)长江证券股份有限公司

住所、办公地址	湖北省武汉市新华路特 8 号长江证券大厦		
法定代表人	杨泽柱	联系人	李良
电话	(027) 65799999	传真	(027) 85481900
网址	www.95579.com	客服电话	95579 或 4008-888-999

(88)西南证券股份有限公司

住所、办公地址	重庆市江北区桥北苑 8 号西南证券大厦		
法定代表人	余维佳	联系人	张煜
电话	(023) 63786141	传真	(023) 6378212
网址	www.swsc.com.cn	客服电话	4008096096

(89)万联证券有限责任公司

住所、办公地址	广州市中山二路 18 号电信广场 36、37 层		
法定代表人	张建军	联系人	罗创斌
电话	(020) 37865070	传真	020-22373718-1013
网址	www.wlzq.com.cn	客服电话	4008888133

(90)民生证券股份有限公司

住所、办公地址	北京市东城区建国门内大街 28 号民生金融中心 A 座 16-18 层		
法定代表人	冯鹤年	联系人	赵明
电话	(010)85127766	传真	(010)85127917
网址	www.msyzq.com	客服电话	400-619-8888

(91)渤海证券股份有限公司

住所	天津经济技术开发区第二大街 42 号写字楼 101 室		
办公地址	天津市南开区滨水西道 8 号		
法定代表人	王春峰	联系人	蔡霆
电话	(022)28451991	传真	(022)28451892
网址	www.ewww.com.cn	客服电话	4006515988

(92)山西证券股份有限公司

住所、办公地址	太原市府西街 69 号山西国际贸易中心东塔楼		
法定代表人	侯巍	联系人	郭熠
电话	(0351) 8686659	传真	(0351) 8686619
网址	www.i618.com.cn	客服电话	400-666-1618

(93)信达证券股份有限公司

住所、办公地址	北京市西城区闹市口大街9号院1号楼		
法定代表人	张志刚	联系人	尹旭航
电话	(010)63081493	传真	(010)63081344
网址	www.cindasc.com	客服电话	95321

(94)新时代证券有限责任公司

住所、办公地址	北京市海淀区北三环西路99号院1号楼15层1501		
法定代表人	刘汝军	联系人	孙恺
电话	(010)83561149	传真	(010)83561094
网址	www.xsdzq.cn	客服电话	4006989898

(95)平安证券有限责任公司

住所	深圳市福田区中心区金田路4036号荣超大厦16-20层		
办公地址	深圳市福田区中心区金田路4036号荣超大厦16-20层(518048)		
法定代表人	詹露阳	联系人	石静武
电话	021-38631117	传真	021-58991896
网址	http://www.pingan.com	客服电话	95511—8

(96)东莞证券股份有限公司

住所、办公地址	东莞市莞城区可园南路1号金源中心30楼		
联系人	李荣		
电话	(0769)22115712	传真	(0769)22115712
网址	www.dgzq.com.cn	客服电话	95328

(97)国都证券股份有限公司

住所、办公地址	北京市东城区东直门南大街3号国华投资大厦9层10层		
法定代表人	常喆	联系人	黄静
电话	(010)84183389	传真	(010)84183311-3389
网址	www.guodu.com	客服电话	400-818-8118

(98)东海证券股份有限公司

住所、办公地址	江苏省常州市延陵西路23号投资广场18层		
法定代表人	赵俊	联系人	王一彦
电话	(021)20333333	传真	(021)50498825
网址	www.longone.com.cn	客服电话	95531;400-888-8588

(99)国盛证券有限责任公司

住所	江西省南昌市北京西路88号江信国际金融大厦		
办公地址	江西省南昌市北京西路88号江信国际金融大厦4楼		
法定代表人	曾小普	联系人	俞驰
电话	(0791)86285337	传真	(0791)86282293
网址	www.gsstock.com	客服电话	4008222111

(100) 金元证券股份有限公司

住所	海南省海口市南宝路 36 号证券大厦 4 层		
办公地址	深圳市深南大道 4001 号时代金融中心 17 层		
法定代表人	王作义	联系人	马贤清
电话	(0755)83025022	传真	(0755)83025625
网址	www.jyzq.cn	客服电话	400-8888-228

(101) 西部证券股份有限公司

住所、办公地址	陕西省西安市东新街 232 号信托大厦 16-17 楼		
法定代表人	刘建武	联系人	梁承华
电话	(029)87416168	传真	(029)87406710
网址	www.westsecu.com	客服电话	95582

(102) 华龙证券有限责任公司

住所、办公地址	甘肃省兰州市城关区东岗西路 638 号财富中心		
法定代表人	李晓安	联系人	李昕田
电话	(0931) 4890208	传真	(0931) 4890628
网址	www.hlzqgs.com	客服电话	(0931) 96668、 4006898888

(103) 华鑫证券有限责任公司

住所、办公地址	深圳市福田区金田路 4018 号安联大厦 28 层 A01、B01(b)单元		
法定代表人	俞洋	联系人	杨莉娟
电话	021-54967552	传真	021-54967032
网址	www.cfsc.com.cn	客服电话	021-32109999;029-68918888;4001099918

(104) 中山证券有限责任公司

办公地址	深圳市南山区科技中一路西华强高新大厦 7 层、8 层		
注册地址	深圳市南山区科技中一路西华强高新大厦 7 层、8 层		
法定代表人	黄扬录	联系人	罗艺琳
电话	0755-82570586	传真	0755-82960582
网址	www.zszq.com	客服电话	95329

(105) 江海证券有限公司

办公地址	黑龙江省哈尔滨市松北区创新三路 833 号		
注册地址	黑龙江省哈尔滨市香坊区赣水路 56 号		
法定代表人	孙名扬	联系人	周俊
电话	0451-85863726	传真	0451-82337279
网址	www.jhqz.com.cn	客服电话	400-666-2288

(106) 长城国瑞证券有限公司

住所、办公地址	厦门市莲前西路 2 号莲富大厦十七楼		
法定代表人	王勇	联系人	林丹
电话	(0592)2079259	传真	(0592)2079602

网址	www.gwgsc.com	客服电话	400-0099-886
----	---------------	------	--------------

(107) 爱建证券有限责任公司

住所、办公地址	上海市浦东新区世纪大道 1600 号 32 楼		
法定代表人	宫龙云	联系人	陈敏
电话	(021) 32229888	传真	021- 68728782
网址	www.ajzq.com	客服电话	(021) 63340678

(108) 天风证券股份有限公司

办公地址	湖北省武汉市武昌区中南路 99 号保利广场 A 座 37 楼		
注册地址	湖北省武汉市东湖新技术开发区关东园路 2 号高科大厦四楼		
法定代表人	余磊	联系人	崔成
电话	027-87610052	传真	027-87618863
网址	www.tfzq.com	客服电话	4008005000

(109) 深圳市新兰德证券投资咨询有限公司

办公地址	北京市西城区广安门外大街 28 号富卓大厦 A 座 7 层		
注册地址	深圳市福田区华强北路赛格科技园 4 栋 10 层 1006#		
法定代表人	张彦	联系人	文雯
电话	010-83363101	传真	010-83363072
网址	8.jrj.com.cn	客服电话	400-118-1166

(110) 蚂蚁(杭州)基金销售有限公司

办公地址	浙江省杭州市西湖区万塘路 18 号黄龙时代广场 B 座 6F		
注册地址	杭州市余杭区仓前街道文一西路 1218 号 1 幢 202 室		
法定代表人	陈柏青	联系人	韩爱彬
电话	021-60897840	传真	0571-26697013
网址	http://www.fund123.cn/	客服电话	4000-766-123

(111) 北京汇成基金销售有限公司

办公地址	北京市海淀区中关村大街 11 号 11 层 1108		
注册地址	北京市海淀区中关村大街 11 号 11 层 1108		
法定代表人	王伟刚	联系人	丁向坤
电话	010-56282140	传真	010-62680827
网址	www.fundzone.cn	客服电话	400-619-9059

(112) 上海万得投资顾问有限公司

办公地址	上海市浦东新区福山路 33 号建工大厦 8 楼		
注册地址	中国(上海)自由贸易试验区福山路 33 号 11 楼 B 座		
法定代表人	王廷富	联系人	姜吉灵
电话	021-68882280	传真	021-68882281
客服电话	400-821-0203		

(113) 凤凰金信(银川)投资管理有限公司

办公地址	北京市朝阳区紫月路 18 号院 朝来高科技产业园 18 号楼		
注册地址	宁夏回族自治区银川市金凤区阅海湾中央商务区万寿路 142 号 14 层 1402 办公用房		
法定代表人	程刚	联系人	张旭
电话	010-58160168	传真	010-58160173
网址	http://www.fengfd.com/	客服电话	400-810-55919

(114) 北京肯特瑞财富投资管理有限公司

办公地址	北京市海淀区中关村东路 66 号 1 号楼 22 层 2603-06		
注册地址	北京市海淀区中关村东路 66 号 1 号楼 22 层 2603-06		
法定代表人	江卉	联系人	江卉
电话	4000988511	传真	010-89188000
网址	fund.jd.com	客服电话	400-088-8816

(115) 北京蛋卷基金销售有限公司

办公地址	北京市朝阳区望京 SOHO		
注册地址	北京市朝阳区望京 SOHO		
法定代表人	钟斐斐	联系人	袁永姣
电话	010-61840688	传真	010-61840699
网址	https://danjuanapp.com/	客服电话	4000-618-518

(二) 注册登记机构

名称：嘉实基金管理有限公司

住所：中国（上海）自由贸易试验区世纪大道 8 号上海国金中心二期 53 层 09-11 单元

办公地址：北京市建国门北大街 8 号华润大厦 16 层

法定代表人：邓红国

总经理：赵学军

电话：(010) 65215588

传真：(010) 65185678

联系人：彭鑫

(三) 律师事务所和经办律师

名称：上海市通力律师事务所

注册及办公地址：上海市银城中路 68 号时代金融中心 19 楼

联系电话：021-31358666

传真：021-31358600

负责人：韩炯

联系人：黎明

经办律师：吕红、黎明

（四）会计师事务所和经办注册会计师

名称：普华永道中天会计师事务所（特殊普通合伙）

住所：上海市浦东新区陆家嘴环路 1318 号星展银行大厦 6 楼

办公地址：上海市黄浦区湖滨路 202 号企业天地 2 号楼普华永道中心 11 楼

法定代表人：李丹

联系电话：(021) 23238888

传真：(021) 23238800

联系人：张勇

经办注册会计师：单峰、张勇

十五、对招募说明书更新部分的说明

本招募说明书依据《证券投资基金法》、《证券投资基金运作管理办法》、《证券投资基金销售管理办法》、《证券投资基金信息披露管理办法》及其它有关法律法规的要求，结合本基金管理人在本基金合同生效后对本基金实施的投资经营情况，对本基金原招募说明书进行了更新。主要更新内容如下：

1. 在“重要提示”部分：明确了更新招募说明书内容的截止日期及有关财务数据的截止日期。
2. 在“四、基金的投资”部分：补充了本基金最近一期投资组合报告内容。
3. 在“五、基金的业绩”部分：基金业绩更新至 2017 年一季度末。
4. 在“六、基金管理人”部分：更新了基金管理人的相关信息。
5. 在“十七、基金托管人”部分：更新了托管人的相关信息。
6. 在“十九、相关服务机构”部分：新增代销机构，并更新相关直销机构、代销机构信息。
7. 在“二十三、其他应披露事项”部分：列示了本基金自 2016 年 12 月 14 日至 2017 年 6 月 14 日相关临时公告事项。

嘉实基金管理有限公司

2017年7月27日