
广发中证全指家用电器指数型发起式 证券投资基金更新的招募说明书摘要

基金管理人：广发基金管理有限公司

基金托管人：中国银行股份有限公司

时间：二〇一八年四月

【重要提示】

本基金于2017年7月25日经中国证监会证监许可[2017]1343号文准予募集注册。

本基金管理人保证招募说明书的内容真实、准确、完整。

本招募说明书经中国证监会注册，但中国证监会对本基金募集的注册，并不表明其对本基金的价值和收益作出实质性判断或保证，也不表明投资于本基金没有风险。

投资有风险，投资人认购（或申购）基金时应认真阅读本招募说明书。

基金管理人管理的其他基金的业绩不构成对本基金业绩表现的保证。

基金管理人依照恪尽职守、诚实信用、谨慎勤勉的原则管理和运用基金财产，但不保证基金一定盈利，也不保证最低收益。

本基金投资于证券市场，基金净值会因为证券市场波动等因素产生波动，投资者在投资本基金前，需充分了解本基金的产品特性，并承担基金投资中出现的各类风险，包括：因政治、经济、社会等环境因素对证券价格产生影响而形成的系统性风险，个别证券特有的非系统性风险，由于基金投资人连续大量赎回基金产生的流动性风险，基金管理人在基金管理实施过程中产生的基金管理风险，本基金的特定风险等。

本基金是指数基金，其特定风险包括标的指数回报与股票市场平均回报偏离的风险、标的指数波动的风险、基金投资组合回报与标的指数回报偏离的风险、标的指数变更的风险等。

投资有风险，投资人拟认购（或申购）基金时应认真阅读本基金《招募说明书》与《基金合同》，全面认识本基金产品的风险收益特征，充分考虑投资人自身的风险承受能力，并对于认购（或申购）基金的意愿、时机、数量等投资行为作出独立决策。基金管理人应提醒投资人基金投资要承担相应风险。

基金管理人管理的其他基金的业绩并不构成本基金业绩表现的保证。

本招募说明书所载内容截止日为2018年3月13日，有关财务数据和净值表现截止日为2017年12月31日（财务数据未经审计）。

第一部分基金管理人

一、概况

1、名称：广发基金管理有限公司

2、住所：广东省珠海市横琴新区宝中路3号4004-56室

3、办公地址：广州市海珠区琶洲大道东1号保利国际广场南塔31-33楼

4、法定代表人：孙树明

5、设立时间：2003年8月5日

6、电话：020-83936666

全国统一客服热线：95105828

7、联系人：段西军

8、注册资本：1.2688亿元人民币

9、股权结构：广发证券股份有限公司（以下简称“广发证券”）、烽火通信科技股份有限公司、深圳市前海香江金融控股集团有限公司、康美药业股份有限公司和广州科技金融创新投资控股有限公司，分别持有本基金管理人51.135%、15.763%、15.763%、9.458%和7.881%的股权。

二、主要人员情况

1、董事会成员

孙树明先生：董事长，经济学博士，高级经济师。兼任广发证券股份有限公司董事长、执行董事、党委书记，中证机构间报价系统股份有限公司副董事长，中国证券业协会第六届理事会兼职副会长，上海证券交易所第四届理事会理事，深圳证券交易所第二届监事会监事，中国上市公司协会第二届理事会兼职副会长，亚洲金融合作协会理事，中国注册会计师协会道德准则委员会委员，广东金融学会副会长，广东省预防腐败工作专家咨询委员会财政金融运行规范组成员，中证机构间报价系统股份有限公司副董事长。曾任财政部条法司副处长、处长，中国经济开发信托投资公司总经理办公室主任、总经理助理，中共中央金融工作委员会监事会工作部副部长，中国银河证券有限公司监事会监事，中国证监会会计部副主任、主任等职务。

林传辉先生：副董事长，学士，现任广发基金管理有限公司总经理，兼任广发国际资产

管理有限公司董事长，瑞元资本管理有限公司董事长，中国基金业协会创新与战略发展专业委员会委员、资产管理业务专业委员会委员，深圳证券交易所第四届上诉复核委员会委员。曾任广发证券股份有限公司投资银行部常务副总经理，瑞元资本管理有限公司总经理。

孙晓燕女士：董事，硕士，现任广发证券执行董事、副总经理、财务总监，兼任广发控股（香港）有限公司董事，证通股份有限公司监事长。曾任广东广发证券公司投资银行部经理、广发证券有限责任公司财务部经理、财务部副总经理、广发证券股份有限公司投资自营部副总经理，广发基金管理有限公司财务总监、副总经理，广发证券股份有限公司财务部总经理。

戈俊先生：董事，硕士，高级会计师，现任烽火通信科技股份有限公司总裁，兼任南京烽火星空通信发展有限公司董事。曾任烽火通信科技股份有限公司财务部总经理助理、财务部总经理、董事会秘书、财务总监、副总裁。

翟美卿女士：董事，硕士，现任深圳香江控股股份有限公司董事长，南方香江集团董事长、总经理，香江集团有限公司总裁、深圳市金海马实业股份有限公司董事长。兼任全国政协委员，全国妇联常委，中国女企业家协会副会长，广东省妇联副主席，广东省工商联副主席，广东省女企业家协会会长，香江社会救助基金会主席，深圳市深商控股集团股份有限公司董事，广东南粤银行董事，深圳龙岗国安村镇银行董事。曾任深圳市前海香江金融控股集团有限公司法定代表人、董事长。

许冬瑾女士：董事，硕士，副主任药师，现任康美药业股份有限公司副董事长、常务副总经理，兼任世界中联中药饮片质量专业委员会副会长、国家中医药管理局对外交流合作专家咨询委员会委员、中国中药协会中药饮片专业委员会专家，全国中药标准化技术委员会委员，全国制药装备标准化技术委员会中药炮制机械分技术委员会副主任委员，国家中医药行业特有工种职业技能鉴定工作中药炮制与配置工专业专家委员会副主任委员，广东省中药标准化技术委员会副主任委员等。

罗海平先生：独立董事，博士，现任中华联合保险集团股份有限公司常务副总经理、集团机关党委书记，兼任保监会行业风险评估专家。曾任中国人民保险公司荆襄支公司经理、湖北省分公司国际保险部党组书记、总经理、汉口分公司党委书记、总经理，太平保险有限公司市场部总经理、湖北分公司党委书记、总经理、助理总经理、副总经理兼董事会秘书，阳光财产保险股份有限公司总裁，阳光保险集团执行委员会委员，中华联合财产保险股份有限公司总经理、董事长、党委书记。

董茂云先生：独立董事，博士，现任宁波大学法学院教授、学术委员会主任，兼任海尔

施生物医药股份有限公司独立董事，复旦大学兼职教授。曾任复旦大学教授、法律系副主任、法学院副院长。

姚海鑫先生：独立董事，博士、教授、博士生导师，现任辽宁大学新华国际商学院教授、辽宁大学商学院博士生导师，兼任中国会计教授会理事、东北地区高校财务与会计教师联合会常务理事、辽宁省生产力学会副理事长、东北制药（集团）股份有限公司独立董事、沈阳化工股份有限公司独立董事和中兴-沈阳商业大厦（集团）股份有限公司独立董事。曾任辽宁大学工商管理学院副院长、工商管理硕士（MBA）教育中心副主任、计财处处长、学科建设处处长、发展规划处处长、新华国际商学院党总支书记、新华国际商学院副院长。

2、监事会成员

符兵先生：监事会主席，硕士，经济师。曾任广东物资集团公司计划处副科长，广东发展银行广州分行世贸支行行长、总行资金部处长，广发基金管理有限公司广州分公司总经理、市场拓展部副总经理、市场拓展部总经理、营销服务部总经理、营销总监、市场总监。

匡丽军女士：监事，硕士，高级涉外秘书，现任广州科技金融创新投资控股有限公司工会主席、副总经理。曾任广州科技房地产开发公司办公室主任，广州屈臣氏公司行政主管，广州市科达实业发展公司办公室主任、总经理，广州科技风险投资有限公司办公室主任、董事会秘书。

吴晓辉先生：监事，硕士，现任广发基金管理有限公司信息技术部总经理，兼任广发基金分工会主席。曾任广发证券电脑中心副经理、经理。

张成柱先生：监事，学士，现任广发基金管理有限公司中央交易部交易员。曾任广州新太科技股份有限公司工程师，广发证券股份有限公司工程师，广发基金管理有限公司信息技术部工程师。

刘敏女士：监事，硕士，现任广发基金管理有限公司营销管理部副总经理。曾任广发基金管理有限公司市场拓展部总经理助理，营销服务部总经理助理，产品营销管理部总经理助理。

3、总经理及其他高级管理人员

林传辉先生：总经理，学士，兼任广发国际资产管理有限公司董事长，瑞元资本管理有限公司董事长，中国基金业协会创新与战略发展专业委员会委员，资产管理业务专业委员会委员，深圳证券交易所第四届上诉复核委员会委员。曾任广发证券股份有限公司投资银行部常务副总经理，瑞元资本管理有限公司总经理。

朱平先生：副总经理，硕士，经济师。曾任上海荣臣集团市场部经理、广发证券投资银行部华南业务部副总经理、基金科汇基金经理，易方达基金管理有限公司投资部研究负责人，广发基金管理有限公司总经理助理，中国证券监督管理委员会第六届创业板发行审核委员会兼职委员。

易阳方先生：副总经理，硕士。兼任广发基金管理有限公司投资总监，广发聚祥灵活配置混合型证券投资基金基金经理、广发鑫益灵活配置混合型证券投资基金基金经理、广发创新驱动灵活配置混合型证券投资基金基金经理、广发转型升级灵活配置混合型证券投资基金基金经理，广发国际资产管理有限公司董事，瑞元资本管理有限公司董事。曾任广发证券投资自营部副经理，中国证券监督管理委员会发行审核委员会发行审核委员，广发基金管理有限公司投资管理部总经理、总经理助理，广发聚丰混合型证券投资基金基金经理、广发聚富开放式证券投资基金基金经理、广发制造业精选混合型证券投资基金基金经理、广发稳裕保本混合型证券投资基金、广发鑫享灵活配置混合型证券投资基金基金经理。

段西军先生：督察长，博士。曾在广东省佛山市财贸学校、广发证券股份有限公司、中国证监会广东监管局工作。

邱春杨先生：副总经理，博士，兼任瑞元资本管理有限公司董事。曾任原南方证券资产管理部产品设计人员，广发基金管理有限公司机构理财部副总经理、金融工程部副总经理、产品总监、金融工程部总经理，广发沪深 300 指数证券投资基金基金经理、广发中证 500 指数证券投资基金基金经理。

魏恒江先生：副总经理，硕士，高级工程师。兼任广东证券期货业协会副会长及发展委员会委员。曾在水利部、广发证券股份有限公司工作，历任广发基金管理有限公司上海分公司总经理、综合管理部总经理、总经理助理。

张敬晗女士：副总经理，硕士，兼任广发国际资产管理有限公司副董事长。曾任中国农业科学院助理研究员，中国证监会培训中心、监察局科员，基金监管部副处长及处长，私募基金监管部处长。

张芊女士：副总经理，硕士。兼任广发基金管理有限公司固定收益投资总监、广发纯债债券型证券投资基金基金经理、广发聚鑫债券型证券投资基金基金经理、广发集鑫债券型证券投资基金基金经理、广发安富回报灵活配置混合型证券投资基金、广发鑫裕灵活配置混合型证券投资基金基金经理、广发集裕债券型证券投资基金基金经理、广发集安债券型证券投资基金基金经理、广发集源债券型证券投资基金基金经理。曾在施耐德电气公司、中国银河

证券、中国人保资产管理公司、工银瑞信基金管理有限公司和长盛基金管理有限公司工作，历任广发基金管理有限公司固定收益部总经理，广发聚盛灵活配置混合型证券投资基金基金经理、广发安宏回报灵活配置混合型证券投资基金基金经理。

4、基金经理

罗国庆先生，经济学硕士，持有中国证券投资基金业从业证书。曾任深圳证券信息有限公司研究员，华富基金管理有限公司产品设计研究员，广发基金管理有限公司产品经理及量化研究员。现任广发基金管理有限公司指数投资部副总经理、广发深证 100 指数分级证券投资基金基金经理（自 2015 年 10 月 13 日起任职）、广发中证医疗指数分级证券投资基金基金经理（自 2015 年 10 月 13 日起任职）、广发中证全指汽车指数型发起式证券投资基金基金经理（自 2017 年 7 月 31 日起任职）、广发中证全指建筑材料指数型发起式证券投资基金基金经理（自 2017 年 8 月 2 日起任职）、广发中证全指家用电器指数型发起式证券投资基金基金经理（自 2017 年 9 月 13 日起任职）、广发中证传媒交易型开放式指数证券投资基金基金经理（自 2017 年 12 月 29 日起任职）、广发中证传媒交易型开放式指数证券投资基金发起式联接基金基金经理（自 2018 年 1 月 2 日起任职）。

5、基金投资采取集体决策制度。基金管理人权益公募投委会由副总经理朱平先生、权益投资一部总经理李巍先生和研究发展部总经理孙迪先生等成员组成，朱平先生担任投委会主席。基金管理人固定收益投委会由副总经理张芊女士、债券投资部总经理谢军先生、现金投资部总经理温秀娟女士、债券投资部副总经理代宇女士和固定收益研究部副总经理韩晟先生等成员组成，张芊女士担任投委会主席。

6、上述人员之间均不存在近亲属关系。

第二部分基金托管人

一、基本情况

名称：中国银行股份有限公司（简称“中国银行”）

住所及办公地址：北京市西城区复兴门内大街1号

首次注册登记日期：1983年10月31日

注册资本：人民币贰仟玖佰肆拾叁亿捌仟柒佰柒拾玖万壹仟贰佰肆拾壹元整

法定代表人：陈四清

基金托管业务批准文号：中国证监会证监基字【1998】24号

托管部门信息披露联系人：王永民

传真：(010)66594942

客户服务中心电话：95566

二、基金托管部门及主要人员情况

中国银行托管业务部设立于1998年，现有员工110余人，大部分员工具有丰富的银行、证券、基金、信托从业经验，且具有海外工作、学习或培训经历，60%以上的员工具有硕士以上学位或高级职称。为给客户提供专业化的托管服务，中国银行已在境内、外分行开展托管业务。

作为国内首批开展证券投资基金托管业务的商业银行，中国银行拥有证券投资基金、基金（一对多、一对一）、社保基金、保险资金、QFII、RQFII、QDII、境外三类机构、券商资产管理计划、信托计划、企业年金、银行理财产品、股权基金、私募基金、资金托管等门类齐全、产品丰富的托管业务体系。在国内，中国银行首家开展绩效评估、风险分析等增值服务，为各类客户提供个性化的托管增值服务，是国内领先的大型中资托管银行。

三、证券投资基金托管情况

截至2018年3月31日，中国银行已托管660只证券投资基金，其中境内基金623只，QDII基金37只，覆盖了股票型、债券型、混合型、货币型、指数型、FOF等多种类型的基金，满足了不同客户多元化的投资理财需求，基金托管规模位居同业前列。

第三部分相关服务机构

一、基金份额发售机构

1. 直销机构

本公司通过在广州、北京、上海设立的分公司及本公司网上交易系统为投资者办理本基金的开户、认购等业务：

(1) 广州分公司

地址：广州市海珠区琶洲大道东 1 号保利国际广场南塔 17 楼

直销中心电话：020-89899073 020-89899042

传真：020-89899069 020-89899070

(2) 北京分公司

地址：北京市西城区宣武门外大街甲 1 号环球财讯中心 D 座 11 层

电话：010-68083368

传真：010-68083078

(3) 上海分公司

地址：中国（上海）自由贸易试验区陆家嘴东路 166 号 905-10 室

电话：021-68885310

传真：021-68885200

(4) 网上交易

投资者可以通过本公司网上交易系统办理本基金的开户、认购等业务，具体交易细则请参阅本公司网站公告。

本公司网上交易系统网址：www.gffunds.com.cn

本公司网址：www.gffunds.com.cn

客服电话：95105828（免长途费）或 020-83936999

客服传真：020-34281105

(5) 投资人也可通过本公司客户服务电话进行本基金发售相关事宜的查询和投诉等。

2. 销售机构

(1) 名称：上海中正达广投资管理有限公司

注册地址：上海市徐汇区龙腾大道 2815 号 302 室

办公地址：上海市徐汇区龙腾大道 2815 号 302 室

法定代表人：黄欣

联系人：戴珉微

联系电话：021-33768132-801

业务传真：021-33768132-802

客服热线：400-6767-523

公司网址：www.zzwealth.cn

(2) 名称：上海挖财基金销售有限公司

注册地址：中国（上海）自由贸易试验区杨高南路 799 号 5 层 01、02、03 室

办公地址：中国（上海）自由贸易试验区杨高南路 799 号 5 层 01、02、03 室

法定代表人：胡燕亮

联系人：孙琦

联系电话：021-50810687

业务传真：021-58300279

客服热线：021-50810673

公司网址：www.wacaijijin.com

(3) 名称：华西证券股份有限公司

注册地址：四川省成都市天府二街 198 号

办公地址：四川省成都市天府二街 198 号

法定代表人：杨炯洋

联系人：谢国梅

电话：010-52723273

传真：028-86150040

客服电话：4008888818

公司网址：<http://www.hx168.com.cn>

(4) 名称：德州银行股份有限公司

注册地址：山东省德州市三八东路 1266 号

办公地址：山东省德州市三八东路 1266 号法定代表人：申健

联系人：王方震

电话：0534-2297326

传真：0534-2297327

客服电话：40084-96588

公司网址：www.dzbchina.com

(5) 名称：北京君德汇富基金销售有限公司

注册地址：北京市东城区建国门内大街 18 号 15 层办公楼一座 1502 室

办公地址：北京市东城区建国门内大街 18 号恒基中心办公楼一座 2202 室

法定代表人：李振

联系人：魏尧

电话：010-65181028

传真：010-65174782

客服电话：400-066-9355

公司网址：www.kingstartimes.com

(6) 名称：四川天府银行股份有限公司

注册地址：四川省南充市顺庆区涪江路 1 号

办公地址：四川省成都市锦江区下东大街 258 号

法定代表人：黄光伟

联系人：樊海波

联系电话：028-67676033

客服热线：40016-96869

公司网址：www.tf.cn

(7) 名称：世纪证券有限责任公司

注册地址：深圳市深南大道 7088 号招商银行大厦 40-42 楼

办公地址：深圳市深南大道 7088 号招商银行大厦 40-42 楼

法定代表人：卢长才

联系人：袁媛

电话：0755-83199511

传真：0755-83199545

客服电话：4008323000

公司网站：www.csc.com.cn

(8) 名称：厦门市鑫鼎盛控股有限公司

注册地址：厦门市思明区鹭江道 2 号第一广场 1501-1504

办公地址：厦门市思明区鹭江道 2 号第一广场 1501-1504

法定代表人：林松

联系人：李智磊

联系电话：0592-3122679

业务传真：0592-8060771

客服热线：400-918-0808

公司网址：www.xds.com.cn

(9) 名称：中国民族证券有限责任公司

注册地址：北京市西城区金融大街 5 号新盛大厦 A 座 6-9 层

办公地址：北京市西城区金融大街 5 号新盛大厦 A 座 6-9 层

法定代表人：赵大建

联系人：李微

联系电话：010-59355941

客服电话：40088-95618

公司网站：www.e5618.com

(10) 名称：方正证券股份有限公司

注册地址：湖南省长沙市芙蓉中路二段华侨国际大厦 22-24 层

办公地址：湖南省长沙市芙蓉中路二段华侨国际大厦 22-24 层

法定代表人：雷杰

联系人：彭博

电话：0731-85832343

传真：0731-85832214

客服电话：95571

公司网站：www.foundersc.com

(11) 名称：联储证券有限责任公司

办公地址：上海市浦东新区陆家嘴环路 333 号金砖大厦 8 层

法定代表人：沙常明

联系电话：021-80295888

客服热线：400-620-6868

公司网址: www.lczq.com

(12) 名称: 大河财富基金销售有限公司

注册地址: 贵州省贵阳市南明区新华路 110-134 号富中国际广场 1 栋 20 层 1.2 号

办公地址: 贵州省贵阳市南明区新华路 110-134 号富中国际广场 1 栋 20 层 1.2 号

法定代表人: 王荻

联系人: 方凯鑫

联系电话: 0851-88405606/18585196880

业务传真: 0851-88405599

客服热线: 0851-88235678

公司网址: www.urainf.com

(13) 名称: 中信银行股份有限公司

注册地址: 北京市东城区朝阳门北大街 8 号富华大厦 C 座

办公地址: 北京市东城区朝阳门北大街 8 号富华大厦 C 座

法定代表人: 常振明

联系人: 廉赵峰

联系电话: 010-65557048

业务传真: 010-65550827

客服热线: 95558

公司网址: www.bank.ecitic.com

(14) 名称: 上海基煜基金销售有限公司

注册地址: 上海市崇明县长兴镇路潘园公路 1800 号 2 号楼 6153 室 (上海泰和经济发展区)

办公地址: 上海市杨浦区昆明路 518 号 A1002 室

法定代表人: 王翔

联系人: 蓝杰

联系电话: 021-65370077

业务传真: 021-55085991

客服热线: 4008-205-369

公司网址: www.jiyufund.com.cn

(15) 名称: 大有期货有限公司

注册地址：湖南省长沙市天心区芙蓉南路二段 128 号现代广场三、四楼

办公地址：湖南省长沙市天心区芙蓉南路二段 128 号现代广场三、四楼

法定代表人：沈众辉

联系人：马科

电话：0731-84409106

传真：0731-84409009

客服电话：4006-365-058

公司网址：<http://www.dayouf.com>

(16) 名称：凤凰金信（银川）基金销售有限公司

注册地址：宁夏回族自治区银川市金凤区阅海湾中央商务区万寿路 142 号 14 层 1402
(750000)

办公地址：北京市朝阳区紫月路 18 号院朝来高科技产业园 18 号楼 (100000)

法定代表人：程刚

联系人：张旭

联系电话：010-58160168

业务传真：010-58160173

客服热线：400-810-5919

公司网址：www.fengfd.com

(17) 名称：武汉市伯嘉基金销售有限公司

注册地址：湖北省武汉市江汉区武汉中央商务区泛海国际 SOHO 城（一期）第七幢 23 层
1 号 4 号

办公地址：湖北省武汉市江汉区武汉中央商务区泛海国际 SOHO 城（一期）第七幢 23 层
1 号 4 号

法定代表人：陶捷

联系人：沈怡

联系电话：027-83862952

业务传真：027-83862682

客服热线：400-027-9899

公司网址：www.buyfunds.cn

(18) 名称：天津万家财富资产管理有限公司

注册地址：天津自贸区（中心商务区）迎宾大道 1988 号滨海浙商大厦公寓 2-2413 室

办公地址：北京市西城区丰盛胡同 28 号太平洋保险大厦 5 层

法定代表人：李修辞

联系人：褚琦

联系电话：010-59013828

业务传真：010-59013707

客服热线：010-59013842

公司网址：www.wanjiawealth.com

（19）名称：天风证券股份有限公司

注册地址：湖北省武汉市东湖新技术开发区关东园路 2 号高科大厦四楼

办公地址：湖北省武汉市江汉区唐家墩路 32 号国资大厦 B 座

法人代表：余磊

联系人：翟璟

联系电话：027-87618882

客服电话：4008005000

传真：027-87618863

公司网址：www.tfzq.com

（20）名称：大泰金石基金销售有限公司

注册地址：南京市建邺区江东中路 222 号南京奥体中心现代五项馆 2105 室

办公地址：上海市浦东新区峨山路 505 号东方纯一大厦 15 楼

法定代表人：袁顾明

联系人：赵明

联系电话：021-20324155

业务传真：021-20324199

客服热线：400-928-2266

公司网址：www.dtfunds.com

（21）名称：洪泰财富(青岛)基金销售有限责任公司

注册地址：山东省青岛市崂山区香港东路 195 号 9 号楼 701 室

办公地址：北京市西城区西什库大街 31 号九思文创园 5 号楼 501

法定代表人：任淑楨

联系人：周映筱

联系电话：010-66162800

业务传真：010-66162800

客服热线：400 6706 863

公司网址：www.hongtaiwealth.com

(22) 名称：国都证券股份有限公司

注册地址：北京市东城区东直门南大街3号国华投资大厦9层10层

办公地址：北京市东城区东直门南大街3号国华投资大厦9层10层

法定代表人：常喆

联系人：黄静

电话：010-84183333

传真：010-84183311-3389

客服电话：400-818-8118

公司网站：www.guodu.com

(23) 名称：招商银行股份有限公司

住所：深圳市深南大道7088号招商银行大厦

法定代表人：傅育宁

客服电话：95555

公司网站：www.cmbchina.com

(24) 名称：深圳市金斧子基金销售有限公司

注册地址：深圳市南山区粤海街道科苑路16号东方科技大厦18楼

办公地址：深圳市南山区粤海街道科苑路科兴科学园B3单元7楼

法定代表人：赖任军

联系人：张焯

联系电话：0755-29330502

客服热线：400-9302-888

公司网址：www.jfzinv.com

(25) 名称：通华财富（上海）基金销售有限公司

注册地址：上海市虹口区同丰路667弄107号201室

办公地址：上海市浦东新区杨高南路799号陆家嘴世纪金融广场3号楼9楼

法定代表人：马刚

联系人：庄洁茹

联系电话：021-60818206

业务传真：021-60818280

客服热线：95156

公司网址：www.tonghuafund.com

(26) 名称：中民财富基金销售（上海）有限公司

注册地址：上海市黄浦区中山南路 100 号 7 层 05 单元

办公地址：上海市浦东新区民生路 1199 弄证大五道口广场 1 号 27 层

法定代表人：弭洪军

联系人：茅旦青

联系电话：021-33355392

业务传真：021-63353736

客服热线：400-876-5716

公司网址：www.cmiwm.com

(27) 名称：上海华夏财富投资管理有限公司

注册地址：上海市虹口区东大名路 687 号 1 幢 2 楼 268 室

办公地址：北京市西城区金融大街 33 号通泰大厦 B 座 8 层

法定代表人：毛淮平

联系人：仲秋玥

联系电话：010-88066632

业务传真：010-63136184

客服热线：400-817-5666

公司网址：www.amcfortune.com

3. 其他销售机构

(1) 名称：中国银行股份有限公司

注册地址：北京市西城区复兴门内大街 1 号

办公地址：北京市西城区复兴门内大街 1 号

法定代表人：陈四清

客服电话：95566

传真：010-66594946

公司网站：www.boc.cn

(2) 广发证券股份有限公司

注册地址：广州天河区天河北路 183-187 号大都会广场 43 楼（4301-4316 房）

办公地址：广东省广州天河北路大都会广场 5、18、19、36、38、39、41、42、43、44 楼

法定代表人：孙树明

联系人：黄岚

电话：020-87555888

传真：020-87557985

客服电话：95575 或致电各地营业网点

公司网站：www.gf.com.cn

(3) 名称：中国国际金融股份有限公司

注册地址：北京市建国门外大街 1 号国贸大厦 2 座 27 层及 28 层

办公地址：北京市建国门外大街 1 号国贸大厦 2 座 27 层及 28 层

法定代表人：李剑阁

联系电话：010-65051166

业务传真：010-65051166

公司网址：www.cicc.com.cn

(4) 名称：华龙证券股份有限公司

注册地址：甘肃省兰州市静宁路 308 号

办公地址：兰州市城关区东岗西路 638 号财富大厦

法定代表人：李晓安

联系人：李昕田

电话：0931-4890100

传真：0931-4890118

客服电话：400-6898888

公司网站：www.hlzqgs.com

(5) 名称：华融证券股份有限公司

注册地址：北京市西城区金融大街 8 号

办公地址：北京市朝阳区朝阳门外大街 18 号中国人保寿险大厦 12 层

法定代表人：祝献忠

联系人：李慧灵

电话：010-85556100

传真：010-85556153

客服电话：400-898-9999

公司网站：www.hrsec.com.cn

(6) 名称：新时代证券股份有限公司

注册地址：北京市海淀区北三环西路 99 号院 1 号楼 15 层 1501

办公地址：北京市海淀区北三环西路 99 号院 1 号楼 15 层 1501

法定代表人：叶顺德

联系人：田芳芳

联系电话：010-83561146

客户服务电话：4006989898 或 95399

网址：www.xsdzq.cn

(7) 名称：大同证券有限责任公司

注册地址：大同市城区迎宾街 15 号桐城中央 21 层

办公地址：山西省太原市长治路 111 号山西世贸中心 A 座 12、13 层

法定代表人：董祥

联系人：薛津

联系电话：0351-4130322

业务传真：0351-4137986

客服热线：4007121212

公司网址：www.dtsbc.com.cn

(8) 名称：东北证券股份有限公司

注册地址：长春市自由大路 1138 号

办公地址：长春市自由大路 1138 号

法定代表人：矫正中

联系人：安岩岩

联系电话：0431-85096517

开放式基金咨询电话：4006000686

开放式基金业务传真：0431-85096795

公司网站：www.nesc.cn

（9）名称：东兴证券股份有限公司

注册地址：北京市西城区金融大街 5 号新盛大厦 B 座 12、15 层（详细地址）

办公地址：北京市西城区金融大街 5 号新盛大厦 B 座 12、15 层（详细地址）

法定代表人：魏庆华

联系人：汤漫川

联系电话：010-66555316

业务传真：010-66555246

客服热线：4008888993

公司网址：www.dxzq.net.cn

（10）名称：开源证券股份有限公司

注册地址：西安市高新区锦业路 1 号都市之门 B 座 5 层

办公地址：西安市高新区锦业路 1 号都市之门 B 座 5 层

法定代表人：李刚

联系人：黄芳、袁伟涛

电话：029-63387256

传真：029-81887060

客服电话：400-860-8866

公司网址：www.kysec.cn

（11）名称：中信证券股份有限公司

注册地址：广东省深圳市福田区中心三路 8 号卓越时代广场（二期）北座

办公地址：北京市朝阳区亮马桥路 48 号中信证券大厦

法定代表人：张佑君

联系人：陈忠

电话：010-60833722

传真：010-60833739

客服电话：95548

公司网站：www.cs.ecitic.com

（12）名称：中信证券（山东）有限责任公司

注册地址：山东省青岛市崂山深圳路 222 号 1 号楼 2001

办公地址：青岛市崂山区深圳路 222 号青岛国际金融广场 20 层（266061）

法定代表人：姜晓林

联系人：吴忠超

电话：0532-85022326

传真：0532-85022605

客服电话：95548

公司网站：www.zxwt.com.cn

（13）名称：山西证券股份有限公司

住所：山西省太原市府西街 69 号山西国际贸易中心东塔楼

法定代表人：侯巍

联系人：郭熠

电话：0351-8686659

传真：0351-8686619

客服电话：400-666-1618、95573

公司网站：www.i618.com.cn

（14）名称：信达证券股份有限公司

注册地址：北京市西城区闹市口大街 9 号院 1 号楼

办公地址：北京市西城区闹市口大街 9 号院 1 号楼

法定代表人：张志刚

联系人：唐静

电话：010-63081000

传真：010-63080978

客服电话：400-800-8899

公司网站: www.cindasc.com

(15) 名称: 渤海证券股份有限公司

注册地址: 天津经济技术开发区第二大街 42 号写字楼 101 室

办公地址: 天津市南开区宾水西道 8 号

法定代表人: 王春峰

联系人: 蔡霆

联系电话: 022-28451991

传真: 022-28451892

客服电话: 400-6515-988

公司网站: www.bhzq.com

(16) 名称: 江海证券有限公司

注册地址: 黑龙江省哈尔滨市香坊区赣水路 56 号

办公地址: 黑龙江省哈尔滨市香坊区赣水路 56 号

法定代表人: 孙名扬

联系人: 刘爽

电话: 0451-85863719

传真: 0451-82287211

客户服务热线: 400-666-2288

网址: www.jhzq.com.cn

(17) 名称: 中信建投证券股份有限公司

注册地址: 北京市朝阳区安立路 66 号 4 号楼

办公地址: 北京市朝阳区门内大街 188 号

法定代表人: 王常青

联系人: 权唐

电话: 400-8888-108

传真: 010-65182261

客服电话: 400-8888-108

公司网站: www.csc108.com

(18) 名称: 中国银河证券股份有限公司

办公地址：北京市西城区金融大街 35 号国际企业大厦 C 座

注册地址：北京市西城区金融大街 35 号 2-6 层

法定代表人：陈共炎

联系人：辛国政

联系电话：010-83574507

传真：010-83574807

客服电话：4008-888-888 或 95551

公司网址：www.chinastock.com.cn

(19) 名称：中信建投期货有限公司

注册地址：重庆市渝中区中山三路 107 号上站大楼平街 11-B，名义层 11-A，8-B4，9-B、

C

办公地址：重庆市渝中区中山三路 107 号皇冠大厦 11 楼

法定代表人：彭文德

联系人：刘芸

联系电话：023-86769637

业务传真：023-86769629

客服热线：400-8877-780

公司网址：www.cfc108.com.cn

(20) 名称：北京创金启富投资管理有限公司

注册地址：北京市西城区民丰胡同 31 号 5 号楼 215A

办公地址：北京市西城区民丰胡同 31 号 5 号楼 215A

法定代表人：梁蓉

联系人：张晶晶

联系电话：010-66154828-809

业务传真：010-88067526

客服热线：010-66154828

公司网址：www.5irich.com

(21) 名称：北京唐鼎耀华投资咨询有限公司

注册地址：北京市延庆县延庆经济开发区百泉街 10 号 2 栋 236 室

办公地址：北京市朝阳区亮马桥路甲 40 号二十一世纪大厦 A303

法定代表人：王岩

联系人：胡明会

联系电话：010-59200855

业务传真：010-59200800

客服热线：400-819-9868

公司网址：www.tdyhfund.com

(22) 名称：佳泓（北京）基金销售有限公司

注册地址：北京市怀柔区怀北镇怀北路 308 号

办公地址：北京市朝阳区光华路 7 号汉威大厦 15B5 (西区 15 层)

法定代表人：谢亚凡

联系人：陈冲

联系电话：010-88580321

业务传真：010-88580366

客服热线：4006-525-676

公司网址：www.haofunds.com

(23) 名称：北京恒天明泽基金销售有限公司

注册地址：北京市经济技术开发区宏达北路 10 号五层 5122 室

办公地址：北京市朝阳区东三环中路 20 号乐成中心 A 座 23 层

法定代表人：梁越

联系人：陈攀

联系电话：010-57756019

业务传真：010-57756199

客服热线：400-786-8868-5

公司网址：www.chtfund.com

(24) 名称：嘉实财富管理有限公司

注册地址：上海市浦东新区世纪大道 8 号 B 座 46 楼 06-10 单元

办公地址：上海市浦东新区世纪大道 8 号 B 座 46 楼 06-10 单元、北京市朝阳区 建国路 91 号金地中心 A 座 6 层

法定代表人：赵学军

联系人：景琪

电话：021-20289890

传真：021-20280110

网址：www.harvestwm.cn

客服电话：400-021-8850

（25）名称：北京钱景基金销售有限公司

注册地址：北京市海淀区丹棱街6号1幢9层1008-1012

办公地址：北京市海淀区丹棱街6号1幢9层1008-1012

法定代表人：赵荣春

联系人：魏争

联系电话：010-57418829

业务传真：010-57569671

客服热线：400-678-5095

公司网址：www.niuji.net

（26）名称：天相投资顾问有限公司

注册地址：北京市西城区金融街19号富凯大厦B座701

办公地址：北京市西城区新街口外大街28号C座5层

法定代表人：林义相

联系人：谭磊

联系电话：010-66045182

客服电话：010-66045678

传真：010-66045518

天相投顾网址：www.txsec.com

天相基金网网址：www.jjm.com.cn

（27）名称：一路财富(北京)信息科技有限公司

公司简称：一路财富

注册地址：北京市西城区车公庄大街9号五栋大楼C座702

办公地址：北京市西城区阜成门外大街2号万通新世界广场A座22层

法定代表人：吴雪秀

联系人：刘栋栋

联系电话：010-88312877-8009

业务传真：010-88312099

客服热线：400-001-1566

公司网址：www.yilucaifu.com

（28）名称：宜信普泽投资顾问（北京）有限公司

注册地址：北京市朝阳区建国路 88 号 9 号楼 15 层 1809

办公地址：北京市朝阳区建国路 88 号 SOHO 现代城 C 座 1809

法定代表人：戎兵

联系人：魏晨

联系电话：010-52858244

业务传真：010-85894285

客服热线：400-6099-200

公司网址：www.yixinfund.com

（29）名称：中期时代基金销售（北京）有限公司

注册地址：北京市朝阳区建国门外光华路 14 号 1 幢 11 层 1103 号

办公地址：北京市朝阳区建国门外光华路 14 号 1 幢 2 层

法定代表人：路瑶

联系人：侯英建

联系电话：010-65808756

业务传真：010-65807864

客服热线：95162、4008888160

公司网址：www.CIFCOFUND.com

（30）名称：北京微动利投资管理有限公司

注册地址：北京市石景山区古城西路 113 号景山财富中心 341

办公地址：北京市石景山区古城西路 113 号景山财富中心 341

法定代表人：梁洪军

联系人：季长军

电话：010-52609656

传真：010-51957430

客户服务电话：400-819-6665

网址：www.buyforyou.com.cn

（31）名称：泰诚财富基金销售（大连）有限公司

注册地址：辽宁省大连市沙河口区星海公园3号

办公地址：辽宁省大连市沙河口区星海公园3号

法定代表人：林卓

联系人：薛长平

电话：0411-88891212

传真：0411-88891212

客服电话：4006411999

公司网址：www.haojiyoujijin.com

（32）名称：北京展恒基金销售股份有限公司

注册地址：北京市顺义区后沙峪镇安富街6号

办公地址：北京市朝阳区华严北里2号民建大厦6层

法定代表人：闫振杰

联系人：翟飞飞

联系电话：010-52703350-6006

业务传真：010-62020355

客服热线：4008886661

公司网址：www.myfund.com

（33）名称：中信期货有限公司

注册地址：深圳市福田区中心三路8号卓越时代广场（二期）北座13层1301-1305室、14层

办公地址：深圳市福田区中心三路8号卓越时代广场（二期）北座13层1301-1305室、14层

法定代表人：张皓

联系人：洪诚

电话：0755-23953913

传真：0755-83217421

客服电话：4009908826

公司网址：www.citicsf.com

（34）名称：包商银行股份有限公司

注册地址：内蒙古包头市钢铁大街6号

办公地址：内蒙古包头市钢铁大街6号

法人代表：李镇西

联络人：刘芳

联系电话：95352

客服电话：内蒙古地区：0472-96016

北京地区：010-96016

宁波地区：0574-967210

深圳地区：0755-967210

成都地区：028-65558555

传真：0472-5189057

网址：www.bsb.com.cn

（35）名称：北京农村商业银行股份有限公司

注册地址：北京市西城区金融大街九号

办公地址：北京市西城区金融大街9号金融街中心B座

法定代表人：乔瑞

联系人：王薇娜

联系电话：010-63229475

传真：010-63229763

客服电话：010-96198

公司网站：www.bjrbc.com

（36）名称：哈尔滨银行股份有限公司

注册地址：哈尔滨市道里区尚志大街160号

办公地址：哈尔滨市道里区尚志大街160号

法定代表人：郭志文

联系人：王超

电话：0451-87792564

传真：0451-86779218

客服电话：95537

公司网站：www.hrbb.com.cn

（37）名称：渤海银行股份有限公司

住所：天津市河东区海河东路 218 号渤海银行大厦

法定代表人：李伏安

联系人：王宏

电话：022-58316666

传真：022-58316569

客户服务热线：95541

公司网站：www.cbhb.com.cn

（38）名称：天津银行股份有限公司

注册地址：天津市河西区友谊路 15 号

办公地址：天津市河西区友谊路 15 号

法定代表人：王金龙

联系人：杨森

电话：022-28405330

传真：022-28405631

客服电话：4006-960296

公司网站：www.bank-of-tianjin.com

（39）名称：华福证券有限责任公司

注册地址：福州市五四路 157 号新天地大厦 7、8 层

办公地址：福州市五四路 157 号新天地大厦 7 至 10 层

法定代表人：黄金琳

联系人：王虹

电话：021-20655183

传真：021-20655196

公司网站：www.hfzq.com.cn

（40）名称：爱建证券有限责任公司

注册地址：上海市浦东新区世纪大道 1600 号 32 楼

办公地址：上海市浦东新区世纪大道 1600 号 32 楼

法定代表人：钱华

联系人：王薇

联系电话：021-32229888

业务传真：021-68728703

客服热线：4001-962502

公司网址：www.ajzq.com

（41）名称：上海证券有限责任公司

注册地址：上海市黄浦区四川中路 213 号 7 楼

办公地址：上海市黄浦区四川中路 213 号 7 楼

法定代表人：李俊杰

联系人：邵珍珍

联系电话：021-53686262

业务传真：021-53686277

客服热线：021-962518

公司网址：www.962518.com

（42）名称：国泰君安证券股份有限公司

注册地址：中国（上海）自由贸易试验区商城路 618 号

办公地址：上海浦东新区银城中路 168 号上海银行大厦 29 楼

法定代表人：杨德红

联系人：芮敏祺

电话：021-38676666

传真：021-38670666

客服电话：400-8888-666、95521

公司网站：www.gtja.com

(43) 名称：海通证券股份有限公司
注册地址：上海市淮海中路 98 号
办公地址：上海市广东路 689 号
法定代表人：王开国
联系人：金芸、李笑鸣
电话：021-23219000
传真：021-23219100
客户服务热线：95553 或拨打各城市营业网点咨询电话
公司网站：www.htsec.com

(44) 名称：浙商证券有限责任公司
注册地址：杭州市杭大路 1 号
办公地址：杭州市杭大路 1 号黄龙世纪广场 A 区 6-7 层
法定代表人：吴承
联系人：谢项辉
电话：0571-87901053
传真：0571-87901913
客服电话：0571-967777
公司网站：www.stocke.com.cn

(45) 名称：中泰证券股份有限公司
注册地址：济南市市中区经七路 86 号
办公地址：济南市经七路 86 号证券大厦
法定代表人：李玮
联系人：吴阳
电话：0531-68889155
传真：0531-68889752
客服电话：95538
公司网站：www.zts.com.cn

(46) 名称：德邦证券有限责任公司
注册地址：上海市普陀区曹杨路 510 号南半幢 9 楼

办公地址：上海市福山路 500 号城建大厦 26 楼

法定代表人：姚文平

联系人：罗芳

电话：021-68761616

传真：021-68767981

客服电话：400-8888-128

公司网站：www.tebon.com.cn

（47）名称：兴业证券股份有限公司

住所：福州市湖东路 99 号标力大厦

法定代表人：兰荣

联系人：谢高得

电话：021-38565785

传真：021-38565955

客户服务热线：95562

公司网站：www.xyzq.com.cn

（48）名称：光大证券股份有限公司

注册地址：上海市静安区新闻路 1508 号

办公地址：上海市静安区新闻路 1508 号

法定代表人：薛峰

联系人：刘晨

电话：021-22169999

传真：021-22169134

客服电话：4008888788，10108998，95525

公司网站：www.ebscn.com

（49）名称：东海证券股份有限公司

注册地址：江苏省常州延陵西路 23 号投资广场 18 层

办公地址：上海市浦东新区东方路 1928 号东海证券大厦

法定代表人：赵俊

电话：021-20333333

传真：021-50498825

联系人：王一彦

客服电话：95531；400-8888-588

网址：www.longone.com.cn

（50）名称：国联证券股份有限公司

注册地址：无锡市县前东街 168 号

办公地址：无锡市滨湖区太湖新城金融一街 8 号

法定代表人：雷建辉

联系人：沈刚

电话：0510-82831662

传真：0510-82830162

客服电话：95570

公司网站：www.glsc.com.cn

（51）名称：东吴证券股份有限公司

住所：苏州工业园区翠园路 181 号商旅大厦 18-21 层

法定代表人：吴永敏

联系人：方晓丹

电话：0512-65581136

传真：0512-65588021

公司网站：www.dwzq.com.cn

（52）名称：华鑫证券有限责任公司

注册地址：深圳市福田区金田路 4018 号安联大厦 28 层 A01、B01(b) 单元

办公地址：上海市徐汇区宛平南路 8 号

法定代表人：俞洋

联系人：杨莉娟

联系电话：021-54967202

业务传真：021-54967293

客服热线：021-32109999；029-68918888；4001099918

（53）名称：华安证券股份有限公司

注册地址：安徽省合肥市政务文化新区天鹅湖路 198 号

办公地址：安徽省合肥市政务文化新区天鹅湖路 198 号财智中心 B1 座

法定代表人：李工

联系人：甘霖

联系电话：0551-65161821

客服电话：96518

公司网站：www.hazq.com

（54）名称：申万宏源证券有限公司

注册地址：上海市徐汇区长乐路 989 号 45 层

办公地址：上海市徐汇区长乐路 989 号 45 层

法定代表人：李梅

联系人：李玉婷

联系电话：021-33388229

客户服务电话：95523、4008895523

传真：021-33388224

网址：www.swhysc.com

（55）名称：申万宏源西部证券有限公司

注册地址：新疆乌鲁木齐市高新区（新市区）北京南路 358 号大成国际大厦 20 楼 2005 室

办公地址：新疆乌鲁木齐市高新区（新市区）北京南路 358 号大成国际大厦 20 楼 2005 室

法定代表人：韩志谦

联系人：王怀春

联系电话：0991-2307105

客户服务电话：400-800-0562

传真：010-88085195

网址：www.hysec.com

（56）名称：中航证券有限公司

住所：南昌市红谷滩新区红谷中大道 1619 号国际金融大厦 A 座 41 楼

法定代表人：杜航

联系人：戴蕾

电话：400-886-6567

传真：0791-86770178

公司网站：www.avicsec.com

（57）名称：华宝证券有限责任公司

注册地址：上海市陆家嘴环路 166 号未来资产大厦 27 层

办公地址：上海市陆家嘴环路 166 号未来资产大厦 27 层

法定代表人：陈林

联系人：宋歌

电话：021-50122086

传真：021-50122200

客服电话：4008209898

公司网站：www.cnhbstock.com

（58）名称：南京证券股份有限公司

住所：南京市江东中路 389 号

法定代表人：步国旬

联系人：王万君

电话：025-58519523

传真：025-83369725

客户服务热线：95386

公司网站：www.njzq.com.cn

（59）名称：徽商期货有限责任公司

注册地址：合肥市芜湖路 258 号

办公地址：合肥市芜湖路 258 号

法定代表人：吴国华

联系人：蔡芳

联系电话：0551-62862801

业务传真：0551-62862801

客服热线：4008878707

公司网址：www.hsqh.net

(60) 名称：诺亚正行（上海）基金销售投资顾问有限公司

注册地址：上海市虹口区飞虹路 360 弄 9 号 3724 室

办公地址：上海市浦东新区陆家嘴银城中路 68 号时代金融中心 8 楼 801

法定代表人：汪静波

联系人：方成

联系电话：021-38600735

业务传真：021-38509777

客服热线：400-821-5399

公司网址：www.noah-fund.com

(61) 名称：海银基金销售有限公司

注册地址：中国（上海）自由贸易试验区银城中路 8 号 402 室

办公地址：上海市浦东新区银城中路 8 号 4 楼

法定代表人：刘惠

联系人：毛林

联系电话：021-80133597

业务传真：021-80133413

客服热线：400-808-1016

公司网址：www.fundhaiyin.com

(62) 名称：上海长量基金销售投资顾问有限公司

注册地址：上海市浦东新区高翔路 526 号 2 幢 220 室

办公地址：上海市浦东新区浦东大道 555 号裕景国际 B 座 16 层

法定代表人：张跃伟

联系人：余晓峰

电话：021-20691836

传真：021-20691861

客服电话：400-820-2899

公司网站：www.erichfund.com

(63) 名称：上海久富财富管理有限公司
注册地址：上海市浦东新区莱阳路 2819 号 1 幢 109 室
办公地址：上海市浦东新区民生路 1403 号上海信息大厦 1215 室
法定代表人：赵惠蓉
联系人：徐金华
联系电话：021-68685825
业务传真：021-68682297
客服热线：400-021-9898
公司网址：www.jfcta.com

(64) 名称：浙江金观诚财富管理有限公司
注册地址：浙江杭州市西湖区世贸丽晶城欧美中心 1 号楼（D 区）801 室
办公地址：浙江杭州市西湖区世贸丽晶城欧美中心 1 号楼（D 区）801 室
法定代表人：陆彬彬
联系人：邓秀男
联系电话：0571-56028620
业务传真：0571-56899710
客服热线：400 068 0058
公司网址：www.jincheng-fund.com

(65) 名称：上海利得基金销售有限公司
注册地址：上海市宝山区蕴川路 5475 号 1033 室
办公地址：上海浦东新区峨山路 91 弄 61 号 10 号楼 12 楼
法定代表人：沈继伟
联系人：张裕
联系电话：15801816961
客服热线：4000676266
公司网址：www.leadfund.com.cn

(66) 名称：上海联泰资产管理有限公司
注册地址：中国（上海）自由贸易试验区富特北路 277 号 3 层 310 室
办公地址：上海市长宁区福泉北路 518 号 8 号楼 3 层

法定代表人：燕斌

联系人：陈东

电话：021-52822063

传真：021-52975270

客服电话：4000-466-788

公司网址：www.66zichan.com

(67) 名称：江苏江南农村商业银行股份有限公司

注册地址：江苏省常州市延陵中路 668 号

办公地址：江苏省常州市延陵中路 668 号

法人代表：王国琛

联系人：续志刚

联系电话：0519-89995001

客服电话：0519-96005

传真：0519-89995001

网址：www.jnbank.cc

(68) 名称：泉州银行股份有限公司

注册地址：泉州市云鹿路 3 号

办公地址：泉州市云鹿路 3 号

法定代表人：傅子能

联系人：董培姗

联系电话：0595-22551071

业务传真：0595-22505215

客服热线：4008896312

公司网址：www.qzccb.com

(69) 名称：上海农商银行股份有限公司

注册地址：上海市浦东新区银城中路 8 号 15-20 楼、22-27 楼

办公地址：上海市浦东新区银城中路 8 号 15-20 楼、22-27 楼

法定代表人：冀光恒

联系人：施传荣

联系电话：021-385766666

业务传真：021-50105124

客服热线：962999

公司网址：www.srcb.com

（70）名称：苏州银行股份有限公司

注册地址：江苏省苏州市工业园区钟园路 728 号

办公地址：江苏省苏州市工业园区钟园路 728 号

法定代表人：王兰凤

联系人：朱瑞良

联系电话：0512-69868364

业务传真：0512-69868370

客服热线：96067

公司网址：www.suzhoubank.com

（71）名称：青岛银行股份有限公司

注册地址：山东省青岛市市南区香港中路 68 号

法定代表人：郭少泉

联系人：滕克

联系电话：0532-85709787

传真：0532-85709799

客服电话：（青岛）96588，（全国）400-66-96588

公司网站：www.qdccb.com

（72）名称：宁波银行股份有限公司

住所：宁波市鄞州区宁南南路 700 号

法定代表人：陆华裕

联系人：胡技勋

联系方式：0574-89068340

传真：0574-87050024

客服电话：96528，上海、北京地区 962528

公司网站：www.nbcbb.com.cn

(73) 名称：徽商银行股份有限公司
住所：安徽省合肥市安庆路 79 号天徽大厦 A 座
法定代表人：王晓昕
联系人：叶卓伟
电话：0551-2667635
传真：0551-2667684
客服电话：4008896588(安徽省外)、96588(安徽省内)
公司网站：www.hsbank.com.cn

(74) 名称：财富证券有限责任公司
注册地址：长沙市芙蓉中路二段 80 号顺天国际财富中心 26 楼
办公地址：长沙市芙蓉中路二段 80 号顺天国际财富中心 26 楼
法定代表人：蔡一兵
联系人：郭磊
电话：0731-84403319
公司网站：www.cfzq.com

(75) 名称：国金证券股份有限公司
办公地址：四川省成都市东城根上街 95 号
客服电话：95310
联系人：刘婧漪、贾鹏
联系电话：028-86690057、028-86690058
传真号码：028-86690126
公司网址：www.gjzq.com.cn

(76) 名称：第一创业证券股份有限公司
通讯地址：深圳市福田区福华一路 115 号投行大厦 18 楼
法定代表人：刘学民
传真：0755-23838750
联系人：毛诗莉
客服电话：95358
公司网站：www.firstcapital.com.cn

(77) 名称：联讯证券有限责任公司

注册地址：广东省惠州市下埔路 14 号

法定代表人：徐刚

客服电话：400-8888-929

联系人：丁宁

电话：010-64408820

传真：010-64408252

公司网站：<http://www.lxsec.com>

(78) 名称：金元证券股份有限公司

注册地址：海南省海口市南宝路 36 号证券大厦 4 层

办公地址：深圳市深南大道 4001 号时代金融中心 17 楼

法定代表人：陆涛

联系人：马贤清

电话：0755-83025022

传真：0755-83025625

客服电话：4008-888-228

公司网站：www.jyzq.cn

(79) 名称：平安证券股份有限公司

注册地址：深圳市福田区中心区金田路 4036 号荣超大厦 16-20 层；

办公地址：深圳市福田区中心区金田路 4036 号荣超大厦 16-20 层；

法定代表人：曹实凡

全国免费业务咨询电话：95511-8

开放式基金业务传真：0755-82400862

全国统一总机：95511-8

网址：www.pingan.com

(80) 名称：西南证券股份有限公司

注册地址：重庆市江北区桥北苑 8 号

办公地址：重庆市江北区桥北苑 8 号西南证券大厦

法定代表人：吴坚

联系人：张煜

电话：023-63786141

传真：023-63786212

客服电话：4008-096-096

公司网站：www.swsc.com.cn

（81）名称：中山证券有限责任公司

注册地址：广东省深圳市福田区益田路 6009 号新世界中心 29 层

办公地址：广东省深圳市福田区益田路 6009 号新世界中心 29 层

法定代表人：吴永良

联系人：刘军

联系电话：0755-82943755

业务传真：0755-82940511

客服热线：4001022011

公司网址：www.zszq.com

（82）名称：东莞证券股份有限公司

注册地址：广东省东莞市莞城区可园南路一号

办公地址：广东省东莞市莞城区可园南路一号金源中心 30 楼

法人代表：张运勇

联系人：乔芳

联系电话：0769-22100155

客服电话：0769-961130

传真：0769-22119426

公司网址：www.dgzq.com.cn

（83）名称：广州证券股份有限公司

注册地址：广州市天河区珠江新城珠江西路 5 号广州国际金融中心 19、20 楼

办公地址：广州市天河区珠江新城珠江西路 5 号广州国际金融中心 19、20 楼

法定代表人：刘东

联系人：林洁茹

电话：020-88836999

传真：020-88836654

客服电话：95396

公司网站：www.gzs.com.cn

（84）名称：国信证券股份有限公司

注册地址：深圳市罗湖区红岭中路 1012 号国信证券大厦十六层至二十六层

办公地址：深圳市罗湖区红岭中路 1012 号国信证券大厦六楼

法定代表人：何如

联系人：周杨

电话：0755-82130833

传真：0755-82133952

客服电话：95536

公司网站：www.guosen.com.cn

（85）名称：中国中投证券有限责任公司

注册地址：深圳市福田区益田路与福中路交界处荣超商务中心 A 栋第 18 层-21 层及第 04 层 01.02.03.05.11.12.13.15.16.18.19.20.21.22.23 单元

办公地址：深圳市福田区益田路与福中路交界处荣超商务中心 A 栋第 04、18 层至 21 层

法定代表人：龙增来

联系人：刘毅

电话：0755-82023442

传真：0755-82026539

开放式基金咨询电话：95532、400-600-8008

公司网站：www.china-invs.cn

（86）名称：招商证券股份有限公司

注册地址：深圳市福田区益田路江苏大厦 A 座 38—45 层

法定代表人：宫少林

联系人：林生迎

电话：0755-82943666

传真：0755-82943636

客服电话：95565、4008881111

公司网站: www.newone.com.cn

(87) 名称: 长城证券股份有限公司

住所: 深圳市福田区深南大道 6008 号特区报业大厦 14、16、17 层

法定代表人: 黄耀华

联系人: 刘阳

电话: 0755-83516289

传真: 0755-83515567

客户服务热线: 0755-33680000; 400-6666-888

公司网站: www.cgws.com

(88) 名称: 万联证券股份有限公司

注册地址: 广州市天河区珠江东路 11 号高德置地广场 F 栋 18、19 层

办公地址: 广州市天河区珠江东路 13 号高德置地广场 E 栋 12 层

法定代表人: 张建军

开放式基金咨询电话: 400-8888-133

联系人: 甘蕾

联系电话: 020-38286026

公司网站: www.wlzq.cn

(89) 名称: 安信证券股份有限公司

注册地址: 深圳市福田区金田路 4018 号安联大厦 35 层、28 层 A02 单元

办公地址: 深圳市福田区金田路 4018 号安联大厦 35 层、28 层 A02 单元

深圳市福田区深南大道 2008 号中国凤凰大厦 1 栋 9 层

法定代表人: 牛冠兴

电话: 0755-82825551

传真: 0755-82558355

统一客服电话: 4008001001

公司网站: www.essence.com.cn

(90) 名称: 长江证券股份有限公司

地址: 武汉市新华路特 8 号长江证券大厦

法定代表人: 尤习贵

客服电话：955679 或 4008888999

联系人：奚博宇

电话：027-65799999

传真：027-85481900

客服网站：www.95579.com

（91）名称：国盛证券有限责任公司

注册地址：南昌市北京西路 88 号（江信国际金融大厦）

办公地址：南昌市北京西路 88 号（江信国际金融大厦）

法定代表人：曾小普

联系人：陈明

电话：0791-86281305

传真：0791-86282293

客服电话：4008-222-111

公司网站：www.gsstock.com

（92）名称：深圳众禄金融控股股份有限公司

注册地址：深圳市罗湖区梨园路物资控股置地大厦 8 楼

办公地址：深圳市罗湖区梨园路物资控股置地大厦 8 楼

法定代表人：薛峰

联系人：童彩平

电话：0755-33227950

传真：0755-33227951

网址：www.zlfund.cn 及 www.jjmmw.com

客服热线：4006-788-887

（93）名称：东莞农村商业银行股份有限公司

注册地址：东莞市东城区鸿福东路 2 号

办公地址：东莞市东城区鸿福东路 2 号

法定代表人：何沛良

联系人：何茂才

电话：0769-22866255

传真：0769-22866282

客服电话：961122

公司网站：www.drcbank.com

（94）名称：广州农村商业银行股份有限公司

注册地址：广州市天河区珠江新城华夏路1号信合大厦

办公地址：广州市天河区珠江新城华夏路1号信合大厦

法定代表人：王继康

联系人：杨华

联系电话：020-28019593

业务传真：020-28852692

客服热线：020-961111

公司网址：www.grcбанк.com

（95）名称：广东顺德农村商业银行股份有限公司

注册地址：广东顺德区大良街道办事处德和居委会拥翠路2号

办公地址：广东省顺德区大良街道办事处德和居委会拥翠路2号

法定代表人：吴海恒

联系人：何浩华

电话：0757-22388928

传真：0757-22388235

客服电话：0757-22223388

网址：www.sdeбанк.com

（96）名称：广东南海农村商业银行股份有限公司

注册地址：广东省佛山市南海区桂城街道南海大道北26号

办公地址：广东省佛山市南海区桂城街道南海大道北26号

法定代表人：肖寒

联系人：廖雪

联系电话：0757-86266566

业务传真：0757-86250627

客服热线：96138

公司网址: www.nanhaibank.com

(97) 名称: 东莞银行股份有限公司

注册地址: 东莞市运河东一路 193 号

办公地址: 东莞市运河东一路 193 号

法定代表人: 廖玉林

联系人: 巫渝峰

电话: 0769-22100193

传真: 0769-22117730

客服电话: 40011-96228

公司网站: www.dongguanbank.cn

(98) 名称: 深圳市新兰德证券投资咨询有限公司

注册地址: 深圳市福田区华强北路赛格科技园 4 栋 10 层 1006#

办公地址: 北京市西城区金融大街 35 号 国际企业大厦 C 座 9 层

法定代表人: 杨懿

联系人: 张燕

联系电话: 010-58325388-1588

业务传真: 010-58325282

客服热线: 400-166-1188

公司网址: <http://8.jrj.com.cn>

(99) 名称: 和讯信息科技有限公司

注册地址: 北京市朝阳区朝外大街 22 号泛利大厦 10 层

办公地址: 北京市朝阳区朝外大街 22 号泛利大厦 10 层

法定代表人: 王莉

联系人: 吴阿婷

联系电话: 0755-82721106-8642

业务传真: 0755-82029055

客服热线: 4009200022

公司网址: www.hexun.com

(100) 名称: 众升财富(北京)基金销售有限公司

注册地址：北京市朝阳区望京东园四区 13 号楼 A 座 9 层 908 室

办公地址：北京市朝阳区北四环中路 27 号盘古大观 3201

法定代表人：李招弟

联系人：高晓芳

联系电话：010-59393923

业务传真：010 -59393074

客服热线：400-876-9988

公司网址：www.zscffund.com

（101）名称：上海天天基金销售有限公司

注册地址：上海市徐汇区龙田路 190 号 2 号楼 2 层

办公地址：上海市徐汇区龙田路 195 号 3C 座 7 楼

法定代表人：其实

联系人：潘世友

联系电话：021-54509998

业务传真：021-64385308

客服热线：4001818188

（102）名称：上海陆金所资产管理有限公司

注册地址：上海市浦东新区陆家嘴环路 1333 号 14 楼 09 单元

办公地址：上海市浦东新区陆家嘴环路 1333 号 14 楼

法定代表人：郭坚

联系人：宁博宇

电话：021-20665952

传真：021-22066653

客服电话：4008219031

公司网址：www.lufunds.com

（103）名称：浙江同花顺基金销售有限公司

注册地址：浙江省杭州市文二西路一号元茂大厦 903 室

办公地址：浙江省杭州市翠柏路 7 号杭州电子商务产业园 2 楼

法定代表人：凌顺平

联系人：杨翼

联系电话：0571-88911818-8565

业务传真：0571-86800423

客服热线：0571-88920897、4008-773-772

公司网址：www.5ifund.com

（104）名称：北京虹点基金销售有限公司

注册地址：北京市朝阳区工人体育场北路甲2号裙房2层222单元

办公地址：北京市朝阳区工人体育场北路甲2号裙房2层222单元

法定代表人：胡伟

联系人：姜颖

电话：010-65951887

客服电话：4006180707

公司网址：www.hongdianfund.com

（105）名称：上海汇付金融服务有限公司

注册地址：上海市黄浦区中山南路100号19层

办公地址：上海市徐汇区虹梅路1801号凯科国际大厦7-9层

法定代表人：冯修敏

联系人：陈云卉

电话：021-33323999-5611

传真：021-33323837

客服电话：400-820-2819

公司网址：<https://tty.chinapnr.com>

（106）名称：上海好买基金销售有限公司

注册地址：上海市虹口区场中路685弄37号4号楼449室

办公地址：上海市浦东新区浦东南路1118号鄂尔多斯国际大厦903~906室

法定代表人：杨文斌

联系人：张茹

联系电话：021-58870011

业务传真：021-68596916

客服热线：4007009665

公司网址：www.ehowbuy.com

（107）名称：珠海盈米财富管理有限公司

注册地址：珠海市横琴新区宝华路6号105室-3491

办公地址：广州市海珠区琶洲大道东1号保利国际广场南塔12楼1201-1203室

法定代表人：肖雯

联系人：黄敏嫦

电话：020-89629019

传真：020-89629011

客服电话：020-89629066

公司网址：www.yingmi.cn

（108）名称：蚂蚁（杭州）基金销售有限公司

注册地址：杭州市余杭区仓前街道海曙路东2号

办公地址：浙江省杭州市滨江区江南大道3588号恒生大厦12楼

法定代表人：陈柏青

联系人：张裕

联系电话：021-60897840

业务传真：0571-26697013

客服热线：4000-766-123

公司网址：www.fund123.cn

（109）名称：北京蛋卷基金销售有限公司

注册地址：北京市朝阳区阜通东大街1号院6号楼2单元21层222507

办公地址：北京市朝阳区阜通东大街1号院6号楼2单元21层222507

法定代表人：钟斐斐

联系人：吴季林

电话：010-61840688

传真：010-61840699

客服电话：4000618518

公司网址：<https://danjuanapp.com>

(110) 名称：南京苏宁基金销售有限公司

注册地址：南京市玄武区苏宁大道 1-5 号

办公地址：南京市玄武区苏宁大道 1-5 号

法定代表人：钱燕飞

联系人：王锋

电话：025-66996699-887226

传真：无

客服电话：4008365365-9

公司网址：www.Fund.licai.com

(111) 名称：北京广源达信基金销售有限公司

注册地址：北京市西城区新街口外大街 28 号 C 座六层 605 室

办公地址：北京市朝阳区望京宏泰东街 浦项中心 B 座 19 层

法定代表人：齐剑辉

联系人：王英俊

电话：13911468997

传真：010-82055860

客服电话：4006236060

公司网址：www:niuniufund.com

(112) 名称：上海万得基金销售有限公司

注册地址：中国（上海）自由贸易试验区福山路 33 号 11 楼 B 座

办公地址：上海市浦东新区福山路 33 号 8 楼

法定代表人：王廷富

联系人：姜吉灵

电话：021-5132 7185

传真：021-5071 0161

客服电话：400-821-0203

(113) 名称：奕丰金融服务（深圳）有限公司

注册地址：深圳市前海深港合作区前湾一路 1 号 A 栋 201 室

办公地址：深圳市南山区海德三道航天科技广场 A 座 17 楼 1704 室

法定代表人：TAN YIK KUAN

联系人：叶健

公司电话：0755-89460500

传真号码：0755-21674453

客服电话：400-684-0500

公司网址：www.ifastps.com.cn

（114）名称：北京肯特瑞财富投资管理有限公司

注册地址：北京市海淀区海淀东三街 2 号 4 层 401-15

办公地址：北京经济开发区科创十一街 18 号院京东集团总部大楼 A 区 17 层

法定代表人：陈超

联系人：江卉

电话：13141319110

传真：010-89188000

客服电话：400-088-8816

公司网址：<http://jr.jd.com/>

（115）名称：上海华信证券有限责任公司

注册地址：上海市浦东新区世纪大道 100 号环球金融中心 9 楼

办公地址：上海市黄浦区南京西路 399 号明天广场 20 楼

法定代表人：陈灿辉

联系人：021-63898427

电话：徐璐

客服电话：400-820-5999

网址：www.shhxzq.com

（116）名称：上海大智慧财富管理有限公司

注册地址：中国（上海）自由贸易试验区杨高南路 428 号 1 号楼 1102、1103 单元

办公地址：中国（上海）自由贸易试验区杨高南路 428 号 1 号楼 1102、1103 单元

法定代表人：申健

联系人：印强明

电话：021-20219188

传真：021-20219923

客服电话：021-20219931

公司网址：<https://8.gw.com.cn/>

3、本基金发售期间，若新增销售机构或销售机构新增营业网点，则另行公告。

基金管理人可根据有关法律、法规的要求，选择符合要求的机构销售本基金，并及时公告。

二、注册登记人

名称：广发基金管理有限公司

住所：广东省珠海市横琴新区宝中路3号4004-56室

法定代表人：孙树明

办公地址：广州市海珠区琶洲大道东1号保利国际广场南塔31-33楼

电话：020-89188970

传真：020-89899175

联系人：李尔华

三、出具法律意见书的律师事务所

名称：广东广信君达律师事务所

住所：广州市天河区珠江新城珠江东路6号广州周大福金融中心29层、10层

负责人：王晓华

电话：020-37181333

传真：020-37181388

经办律师：刘智、杨琳

联系人：王晓华

四、审计基金资产的会计师事务所

名称：德勤华永会计师事务所（特殊普通合伙）

办公地址：上海市延安东路222号外滩中心30楼

法人代表：卢伯卿

联系人：021—61418888

电话：021—63350003

传真：洪锐明

经办注册会计师：洪锐明、江丽雅

第四部分 基金的名称

广发中证全指家用电器指数型发起式证券投资基金

第五部分 基金的类型

股票型证券投资基金

第六部分 基金的投资目标

紧密跟踪标的指数，追求跟踪偏离度和跟踪误差最小化。

第七部分 基金的投资方向

本基金主要投资于标的指数即中证全指家用电器指数的成份股、备选成份股。此外，为更好地实现投资目标，本基金可少量投资于非成份股（包括中小板、创业板及其他经中国证监会核准上市的股票）、债券、债券回购、权证、股指期货、资产支持证券、货币市场工具及中国证监会允许基金投资的其他金融工具，但须符合中国证监会的相关规定。

如法律法规或监管机构以后允许基金投资其他品种，基金管理人在履行适当程序后，可以将其纳入投资范围。

基金的投资组合比例为：本基金股票资产的投资比例不低于基金资产的 80%，其中投资于标的指数成份股和备选成份股的资产不低于非现金基金资产的 80%，每个交易日日终在扣除股指期货合约需缴纳的交易保证金后，保持不低于基金资产净值 5%的现金或到期日在一年以内的政府债券。

如法律法规或中国证监会变更投资品种的投资比例限制，基金管理人在履行适当程序后，可以调整上述投资品种的投资比例。

第八部分 基金的投资策略

本基金为指数型基金，原则上采用完全复制法，按照成份股在中证全指家用电器指数中的基准权重构建指数化投资组合。

在正常市场情况下，本基金力争将本基金净值增长率与业绩比较基准之间的日均跟踪偏离度的绝对值控制在 0.35% 以内，年化跟踪误差不超过 4%。如因标的指数编制规则调整等其他原因，导致基金跟踪偏离度和跟踪误差超过了上述范围，基金管理人应采取合理措施，避免跟踪偏离度和跟踪误差的进一步扩大。

（一）资产配置策略

基金管理人将主要以标的指数成份股为基础，综合考虑跟踪效果、操作风险、投资可行性等因素构建投资组合，并根据基金资产规模、日常申购赎回情况、市场流动性以及股票市场交易特性等情况，对投资组合进行优化调整，以力争实现对标的指数的有效跟踪，实现对跟踪误差的有效控制。

（二）权益类资产投资策略

1、股票组合构建方法

本基金主要采用完全复制法跟踪标的指数，以完全按照标的指数的成份股组成及其权重构建基金股票投资组合为原则，进行被动式指数化投资。股票在投资组合中的权重原则上将根据标的指数成份股及其权重的变动进行相应调整，以拟合标的指数的业绩表现。但若出现较为特殊的情况（例如成份股流动性不足、成份股投资受限、成份股长期停牌、成份股发生变更、成份股公司行为等），或受基金规模而投资受限，或因基金的申购和赎回等对本基金跟踪标的指数的效果可能带来影响等其他原因导致无法有效复制和跟踪标的指数时，基金管理人可以对投资组合进行适当变通和调整，力争降低跟踪误差。

此外，对于其他无法严格按照标的指数进行复制的情况，基金管理人可以根据市场情况，结合经验判断，对投资组合进行适当调整，以获得更接近标的指数的收益率。

2、股票组合调整

（1）定期调整

本基金股票组合根据所跟踪的标的指数对其成份股的调整而进行相应的定期跟踪调整。

（2）不定期调整

1) 与指数相关的调整

当标的指数成份股发生增发、配股等影响成份股在指数中权重的行为时，本基金将根据指数公司发布的调整决定及其需调整的权重比例，进行相应调整。

2) 申购赎回调整

根据本基金的申购和赎回情况，对股票投资组合进行调整，从而有效跟踪标的指数。

3) 其他调整

对于标的指数成份股，若因其出现停牌限制、存在严重的流动性困难、或者财务风险较大、或者面临重大的不利的司法诉讼、或者有充分而合理的理由认为其被市场操纵等情形时，本基金可以不投资该成份股，而用备选股、甚至现金来代替，也可以选择与其行业相近、定价特征类似或者收益率相关性较高的其它股票来代替。

（三）债券投资策略

基于基金流动性管理和有效利用基金资产的需要，本基金将投资于流动性较好的国债、央行票据等债券，保证基金资产流动性，提高基金资产的投资收益。本基金将根据宏观经济形势、货币政策、证券市场变化等分析判断未来利率变化，结合债券定价技术，进行个券选择。

（四）股指期货投资策略

本基金在股指期货投资中主要遵循有效管理投资策略，根据风险管理的原则，以套期保值为目的，主要采用流动性好、交易活跃的期货合约，通过对现货和期货市场运行趋势的研究，结合股指期货定价模型寻求其合理估值水平，与现货资产进行匹配，通过多头或空头套期保值等策略进行套期保值操作。

本基金运用股指期货的情形主要包括：对冲系统性风险；对冲特殊情况下的流动性风险，如大额申购赎回等；对冲因其他原因导致无法有效跟踪标的指数的风险；利用金融衍生品的杠杆作用，降低股票仓位频繁调整的交易成本，达到有效跟踪对标的指数的目的。

（五）权证投资策略

权证为本基金辅助性投资工具，投资原则为有利于加强基金风险控制，有利于提高基金资产的投资效率，控制基金投资组合风险水平，更好地实现本基金的投资目标。

若未来法律法规或监管部门有新规定的，本基金将按最新规定执行。

（六）资产支持证券投资策略

资产支持证券主要包括资产抵押贷款支持证券（ABS）、住房抵押贷款支持证券（MBS）等证券品种。本基金将重点对市场利率、发行条款、支持资产的构成及质量、提前偿还率、

风险补偿收益和市场流动性等影响资产支持证券价值的因素进行分析，并辅助采用蒙特卡洛方法等数量化定价模型，评估资产支持证券的相对投资价值并做出相应的投资决策。

第九部分 业绩比较基准

本基金以中证全指家用电器指数为标的指数。

本基金业绩比较基准为：中证全指家用电器指数收益率×95%+银行活期存款利率（税后）×5%。

本基金以中证全指家用电器指数为标的指数，原则上将不低于90%的基金资产净值投资于中证全指家用电器指数成份股和备选成份股，选用以上业绩比较基准可以有效评估本基金投资组合业绩，反映本基金的风格特点。

如果指数编制单位变更或停止中证全指家用电器指数的编制及发布或授权、或中证全指家用电器指数由其他指数替代、或由于指数编制方法等重大变更导致基金管理人认为中证全指家用电器指数不宜继续作为标的指数，或证券市场有其他代表性更强、更适合投资的指数推出时，本基金管理人可以依据维护投资者合法权益的原则，变更本基金的标的指数、业绩比较基准和基金名称。其中，若变更标的指数涉及本基金投资范围或投资策略的实质性变更，则基金管理人应就变更标的指数召开基金份额持有人大会，并报中国证监会备案且在指定媒介公告。若变更标的指数对基金投资范围和投资策略无实质性影响（包括但不限于指数编制单位变更、指数更名等事项），则无需召开基金份额持有人大会，基金管理人应与基金托管人协商一致后，报中国证监会备案并及时公告。

第十部分 风险收益特征

本基金为股票型基金，风险与收益高于混合型基金、债券型基金与货币市场基金。本基金为指数型基金，主要采用完全复制法跟踪标的指数的表现，具有与标的指数、以及标的

指数所代表的股票市场相似的风险收益特征。

第十一部分 基金投资组合报告

广发基金管理有限公司董事会及董事保证本报告所载资料不存在虚假记载、误导性陈述或重大遗漏,并对本报告内容的真实性、准确性和完整性承担个别及连带责任。

基金托管人中国银行股份有限公司根据本基金基金合同规定,于2018年4月16日复核了本报告中的财务指标、净值表现和投资组合报告等内容,保证复核内容不存在虚假记载、误导性陈述或者重大遗漏。

本投资组合报告所载数据截至2017年12月31日,本报告中所列财务数据未经审计。

1. 报告期末基金资产组合情况

序号	项目	金额(元)	占基金总资产的比例(%)
1	权益投资	31,067,451.91	90.38
	其中:股票	31,067,451.91	90.38
2	固定收益投资	-	-
	其中:债券	-	-
	资产支持证券	-	-
3	贵金属投资	-	-
4	金融衍生品投资	-	-
5	买入返售金融资产	-	-
	其中:买断式回购的买入返售金融资产	-	-
6	银行存款和结算备付金合计	2,884,395.68	8.39
7	其他各项资产	422,706.16	1.23
8	合计	34,374,553.75	100.00

2. 报告期末按行业分类的股票投资组合

(1) 报告期末按行业分类的境内股票投资组合

代码	行业类别	公允价值（元）	占基金资产净值比例（%）
A	农、林、牧、渔业	-	-
B	采矿业	-	-
C	制造业	31,067,451.91	94.64
D	电力、热力、燃气及水生产和供应业	-	-
E	建筑业	-	-
F	批发和零售业	-	-
G	交通运输、仓储和邮政业	-	-
H	住宿和餐饮业	-	-
I	信息传输、软件和信息技术服务业	-	-
J	金融业	-	-
K	房地产业	-	-
L	租赁和商务服务业	-	-
M	科学研究和技术服务业	-	-
N	水利、环境和公共设施管理业	-	-
O	居民服务、修理和其他服务业	-	-
P	教育	-	-
Q	卫生和社会工作	-	-
R	文化、体育和娱乐业	-	-
S	综合	-	-
	合计	31,067,451.91	94.64

(2) 报告期末按行业分类的港股通投资股票投资组合

本基金本报告期末未持有通过港股通投资的股票。

3. 报告期末按公允价值占基金资产净值比例大小排序的前十名股票投资明细

序号	股票代码	股票名称	数量（股）	公允价值（元）	占基金资产净值比例（%）
1	000333	美的集团	88,653	4,914,035.79	14.97
2	600690	青岛海尔	258,300	4,866,372.00	14.82
3	000651	格力电器	108,400	4,737,080.00	14.43
4	002508	老板电器	44,430	2,137,083.00	6.51
5	000418	小天鹅A	20,700	1,404,495.00	4.28
6	002035	华帝股份	43,200	1,302,048.00	3.97
7	002032	苏泊尔	17,400	702,612.00	2.14
8	002668	奥马电器	35,380	678,588.40	2.07
9	000921	海信科龙	47,800	665,376.00	2.03
10	603515	欧普照明	12,100	518,364.00	1.58

4. 报告期末按债券品种分类的债券投资组合

本基金本报告期末未持有债券。

5. 报告期末按公允价值占基金资产净值比例大小排序的前五名债券投资明细

本基金本报告期末未持有债券。

6. 报告期末按公允价值占基金资产净值比例大小排序的前十名资产支持证券投资明细

本基金本报告期末未持有资产支持证券。

7. 报告期末按公允价值占基金资产净值比例大小排序的前五名贵金属投资明细

本基金本报告期末未持有贵金属。

8. 报告期末按公允价值占基金资产净值比例大小排序的前五名权证投资明细

本基金本报告期末未持有权证。

9. 报告期末本基金投资的股指期货交易情况说明

(1) 本基金本报告期末未持有股指期货。

(2) 本基金本报告期内未进行股指期货交易。

10. 报告期末本基金投资的国债期货交易情况说明

- (1) 本基金本报告期末未持有国债期货。
- (2) 本基金本报告期内未进行国债期货交易。

11. 投资组合报告附注

(1) 本基金投资的前十名证券的发行主体在本报告期内没有出现被监管部门立案调查，或在报告编制日前一年内受到公开谴责、处罚的情形。

(2) 报告期内本基金投资的前十名股票未超出基金合同规定的备选股票库。

(3) 其他各项资产构成

序号	名称	金额(元)
1	存出保证金	21,971.28
2	应收证券清算款	-
3	应收股利	-
4	应收利息	661.66
5	应收申购款	400,073.22
6	其他应收款	-
7	待摊费用	-
8	其他	-
9	合计	422,706.16

(4) 报告期末持有的处于转股期的可转换债券明细

本基金本报告期末未持有处于转股期的可转换债券。

(5) 报告期末前十名股票中存在流通受限情况的说明

本基金本报告期末前十名股票中不存在流通受限情况。

第十二部分基金的业绩

本基金管理人依照恪尽职守、诚实信用、勤勉尽责的原则管理和运用基金资产,但不保证基金一定盈利,也不保证最低收益。基金的过往业绩并不代表其未来表现。

投资有风险,投资者在做出投资决策前应仔细阅读本基金的招募说明书。基金业绩数据截至2017年12月31日。

1、基金份额净值增长率及其与同期业绩比较基准收益率的比较

(1) 广发中证全指家用电器指数 A

阶段	份额净值增长率①	份额净值增长率标准差②	业绩比较基准收益率③	业绩比较基准收益率标准差④	①-③	②-④
自基金合同生效起至今	7.79%	1.20%	14.30%	1.27%	-6.51%	-0.07%

(2) 广发中证全指家用电器指数 C

阶段	份额净值增长率①	份额净值增长率标准差②	业绩比较基准收益率③	业绩比较基准收益率标准差④	①-③	②-④
自基金合同生效起至今	7.70%	1.19%	14.30%	1.27%	-6.60%	-0.08%

注:(1)业绩比较基准:中证全指家用电器指数收益率×95%+银行活期存款利率(税后)×5%。

(2)业绩比较基准是根据基金合同关于资产配置比例的规定构建的。

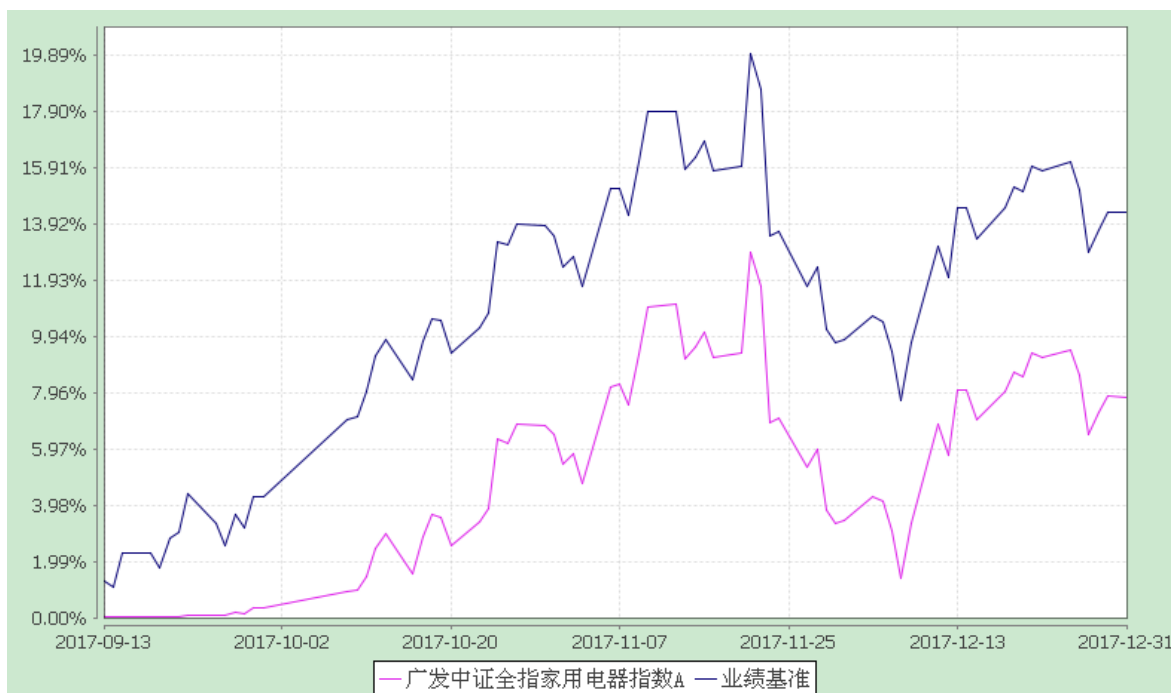
2、自基金合同生效以来基金累计净值增长率变动及其与同期业绩比较基准收益率变动的比较

广发中证全指家用电器指数型发起式证券投资基金

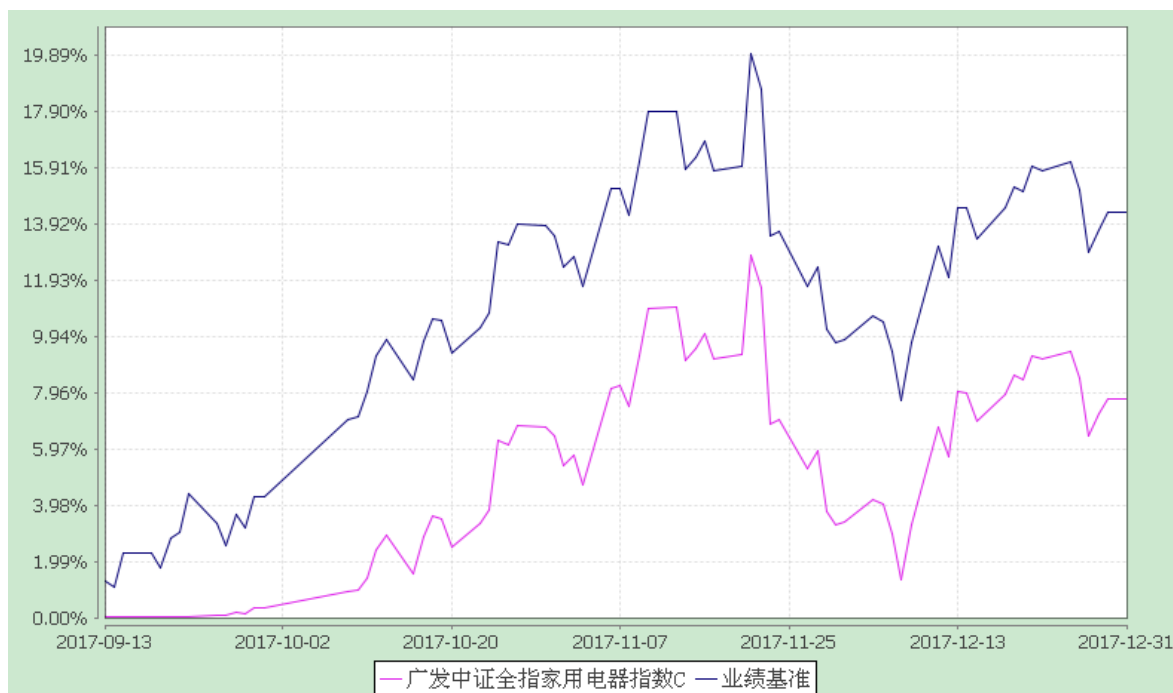
份额累计净值增长率与业绩比较基准收益率的历史走势对比图

(2017年9月13日至2017年12月31日)

(1) 广发中证全指家用电器指数 A



(2) 广发中证全指家用电器指数 C



注：（1）本基金合同生效日期为2017年9月13日，至披露时点本基金成立未满一年。

(2) 本基金建仓期为基金合同生效后 3 个月，建仓期结束时各项资产配置比例符合本基金合同有关规定。

第十三部分基金的费用

一、基金费用的种类

-
- 1、基金管理人的管理费；
 - 2、基金托管人的托管费；
 - 3、从 C 类基金份额的基金财产中计提的销售服务费；
 - 4、基金标的指数许可使用费；
 - 5、《基金合同》生效后与基金相关的信息披露费用；
 - 6、《基金合同》生效后与基金相关的会计师费、律师费和诉讼费；
 - 7、基金份额持有人大会费用；
 - 8、基金的证券交易费用；
 - 9、基金的银行汇划费用；
 - 10、账户开户费用和账户维护费用；
 - 11、按照国家有关规定和《基金合同》约定，可以在基金财产中列支的其他费用。

二、基金费用计提方法、计提标准和支付方式

1、基金管理人的管理费

本基金的管理费按前一日基金资产净值的 0.50% 年费率计提。管理费的计算方法如下：

$$H = E \times 0.50\% \div \text{当年天数}$$

H 为每日应计提的基金管理费

E 为前一日基金资产净值

基金管理费每日计算，逐日累计至每月月末，按月支付，由基金托管人根据与基金管理人核对一致的财务数据，自动在月初三个工作日内、按照指定的账户路径进行资金支付，基金管理人无需再出具资金划拨指令。若遇法定节假日、公休日等，支付日期顺延。费用自动扣划后，基金管理人应进行核对，如发现数据不符，及时联系基金托管人协商解决。

2、基金托管人的托管费

本基金的托管费按前一日基金资产净值的 0.10% 的年费率计提。托管费的计算方法如下：

$$H = E \times 0.10\% \div \text{当年天数}$$

H 为每日应计提的基金托管费

E 为前一日的基金资产净值

基金托管费每日计算，逐日累计至每月月末，按月支付，由基金托管人根据与基金管理人核对一致的财务数据，自动在月初三个工作日内、按照指定的账户路径进行资金支付，基

金管理人无需再出具资金划拨指令。若遇法定节假日、公休日等，支付日期顺延。费用自动扣划后，基金管理人应进行核对，如发现数据不符，及时联系基金托管人协商解决。

3、销售服务费

本基金 A 类基金份额不收取销售服务费，C 类基金份额的销售服务费按前一日 C 类基金份额资产净值的 0.40% 年费率计提。计算方法如下：

$$H=E \times 0.40\% \div \text{当年天数}$$

H 为 C 类基金份额每日应计提的销售服务费

E 为 C 类基金份额前一日基金资产净值

销售服务费每日计算，逐日累计至每月月末，按月支付。经基金管理人与基金托管人核对一致后，由基金托管人自动于次月首日起三个工作日内从基金财产中一次性支付至登记机构，由登记机构代付给销售机构。若遇法定节假日、公休日等，支付日期顺延。

销售服务费主要用于支付销售机构佣金、以及基金管理人的基金行销广告费、促销活动费、基金份额持有人服务费等。

销售服务费使用范围不包括基金募集期间的上述费用。

4、标的指数许可使用费

本基金作为指数基金，需根据与中证指数有限公司签署的指数使用许可协议的约定向中证指数有限公司支付指数许可使用费。标的指数许可使用费按前一日的基金资产净值的 0.02% 的年费率计提，计算方法如下：

$$H=E \times 0.02\% \div \text{当年天数}$$

H 为每日应计提的标的指数许可使用费

E 为前一日的基金资产净值

本基金标的指数许可使用费的收取下限为每季度人民币 1 万元，计费期间不足一季度的，根据实际天数按比例计算。

标的指数许可使用费从《基金合同》生效日开始每日计算，逐日累计，按季支付。标的指数许可使用费的支付由基金管理人向基金托管人发送划付指令，经基金托管人复核后，于每年 1 月、4 月、7 月、10 月的前 10 个工作日内按照指定的账户路径进行资金支付。

如与指数编制方的指数使用协议约定的收费标准、支付方式等发生变更，按照变更后的费率、支付方式执行，此项无需召开基金份额持有人大会。

上述“一、基金费用的种类中第 5—11 项费用”，根据有关法规及相应协议规定，按费用

实际支出金额列入当期费用，由基金托管人从基金财产中支付。

三、不列入基金费用的项目

下列费用不列入基金费用：

- 1、基金管理人和基金托管人因未履行或未完全履行义务导致的费用支出或基金财产的损失；
- 2、基金管理人和基金托管人处理与基金运作无关的事项发生的费用；
- 3、《基金合同》生效前的相关费用；
- 4、其他根据相关法律法规及中国证监会的有关规定不得列入基金费用的项目。

四、费用调整

基金管理人和基金托管人协商一致后，可根据基金发展情况，履行适当程序后，调整基金管理费率、基金托管费率和基金销售服务费率等相关费率。

基金管理人必须于新的费率实施日前 2 个工作日在至少一种指定媒介上公告。

第十四部分、对招募说明书更新部分的说明

本基金管理人依据《中华人民共和国证券投资基金法》、《公开募集证券投资基金运作管理办法》、《证券投资基金销售管理办法》、《证券投资基金信息披露管理办法》及其它有关法律法规的要求，结合本基金管理人对本基金实施的投资管理活动，对原广发中证全指家用电器指数型发起式证券投资基金招募说明书的内容进行了更新,主要更新的内容如下：

- 1、在“第三部分基金管理人”部分，更新了基金管理人的相关内容。
- 2、在“第四部分基金托管人”部分，更新了基金托管人的相关内容。
- 3、在“第五部分相关服务机构”部分，增加了相关的销售机构，对原有销售机构及律师事务所的资料进行更新。
- 4、在“第六部分基金合同的生效”部分，对相关内容进行了精简与概括。
- 5、在“第八部分基金的投资”部分，更新了截至 2017 年 12 月 31 日的基金投资组合报告。
- 6、新增了“第九部分基金的业绩”部分，更新了截至 2017 年 12 月 31 日的基金业绩。
- 7、根据最新公告，对“第二十一部分其他应披露事项”内容进行了更新。
- 8、根据《公开募集开放式证券投资基金流动性风险管理规定》，在“第一部分绪言”、“第二部分释义”、“第七部分基金份额的申购、赎回与转换”、“第八部分基金的投资”、“第十一部分基金资产估值”、“第十五部分基金的信息披露”、“第十六部分风险揭示”、“第十九部分基金托管协议的内容摘要”部分，对相关内容进行了更新。

广发基金管理有限公司
二〇一八年四月二十一日