



嘉实主题精选混合型证券投资基金 更新招募说明书摘要

(2018年第2号)

基金管理人： 嘉实基金管理有限公司

基金托管人： 中国银行股份有限公司

嘉实主题精选混合型证券投资基金（以下简称“本基金”）根据2006年6月12日中国证券监督管理委员会《关于同意嘉实主题精选混合型证券投资基金募集的批复》（证监基金字[2006]117号）核准进行募集。本基金基金合同于2006年7月21日起生效，自该日起基金管理人正式开始管理本基金。

重要提示

投资有风险，投资者申购本基金时应认真阅读本招募说明书。

基金的过往业绩并不预示其未来表现。

本摘要根据基金合同和基金招募说明书编写，并经中国证监会核准。基金合同是约定基金当事人之间权利、义务的法律文件。基金投资人自依基金合同取得基金份额，即成为基金份额持有人和本基金合同的当事人，其持有基金份额的行为本身即表明其对基金合同的承认和接受，并按照《证券投资基金法》、《运作办法》、基金合同及其他有关规定享有权利、承担义务。基金投资人欲了解基金份额持有人的权利和义务，应详细查阅基金合同。

基金管理人承诺依照恪尽职守、诚实信用、谨慎勤勉的原则管理和运用基金资产，但不保证基金一定盈利，也不保证最低收益。

本摘要已经基金托管人复核。本摘要所载内容截止日为2018年7月21日（特别事项注明除外），有关财务数据和净值表现截止日为2018年6月30日（未经审计）。



一、基金管理人

（一）基金管理人概况

1.基本情况

名称	嘉实基金管理有限公司
注册地址	中国（上海）自由贸易试验区世纪大道8号上海国金中心二期53层09-11单元
办公地址	北京市建国门北大街8号华润大厦8层
法定代表人	赵学军
成立日期	1999年3月25日
注册资本	1.5亿元
股权结构	中诚信托有限责任公司40%，德意志资产管理（亚洲）有限公司30%，立信投资有限责任公司30%。
存续期间	持续经营
电话	（010）65215588
传真	（010）65185678
联系人	胡勇钦

嘉实基金管理有限公司经中国证监会证监基字[1999]5号文批准，于1999年3月25日成立，是中外合资基金管理公司。公司注册地上海，总部设在北京并设深圳、成都、杭州、青岛、南京、福州、广州、北京怀柔、武汉分公司。公司获得全国社保基金、企业年金投资管理人、QDII资格和特定资产管理业务资格。

（二）主要人员情况

1. 基金管理人董事、监事、总经理及其他高级管理人员基本情况

牛成立先生，联席董事长，经济学硕士，中共党员。曾任中国人民银行非银行金融机构监管司副处长、处长；中国银行厦门分行党委委员、副行长（挂职）；中国银行业监督管理委员会（下称银监会）非银行金融机构监管部处长；银监会新疆监管局党委委员、副局长；银监会银行监管四部副主任；银监会黑龙江监管局党委书记、局长；银监会融资性担保业务工作部（融资性担保业务监管部际联席会议办公室）主任；中诚信托有限责任公司党委委员、总裁。现任中诚信托有限责任公司党委书记、董事长，兼任中国信托业保障基金有限责任公司董事。

赵学军先生，董事长，党委书记，经济学博士。曾就职于天津通信广播公司电视设计所、外经贸部中国仪器进出口总公司、北京商品交易所、天津纺织原材料交易所、商鼎期货经纪有限公司、北京证券有限公司、大成基金管理有限公司。2000年10月至2017年12月任嘉实基金管理有限公司董事、总经理，2017年12月起任公司董事长。



朱蕾女士，董事，硕士研究生，中共党员。曾任保监会财会部资金运用处主任科员；国都证券有限责任公司研究部高级经理；中欧基金管理有限公司董秘兼发展战略官；现任中诚信托有限责任公司总裁助理兼国际业务部总经理；兼任中诚国际资本有限公司总经理、深圳前海中诚股权投资基金管理有限公司董事长、总经理。

高峰先生，董事，美国籍，美国纽约州立大学石溪分校博士。曾任所罗门兄弟公司利息衍生品副总裁，美国友邦金融产品集团结构产品部副总裁。自 1996 年加入德意志银行以来，曾任德意志银行（纽约、香港、新加坡）董事、全球市场部中国区主管、上海分行行长，2008 年至今任德意志银行（中国）有限公司行长、德意志银行集团中国区总经理。

Jonathan Paul Eilbeck 先生，董事，英国籍，南安普顿大学学士学位。曾任 Sena Consulting 公司咨询顾问，JP Morgan 固定收益亚太区 CFO、COO，JP Morgan Chase 固定收益亚太区 CFO、COO，德意志银行资产与财富管理全球首席运营官。2008 年至今任德意志银行资产管理全球首席运营官。

韩家乐先生，董事。1990 年毕业于清华大学经济管理学院，硕士研究生。1990 年 2 月至 2000 年 5 月任海问证券投资咨询有限公司总经理；1994 年至今，任北京德恒有限责任公司总经理；2001 年 11 月至今，任立信投资有限责任公司董事长。

王巍先生，独立董事，美国福特姆大学文理学院国际金融专业博士。曾任职于中国建设银行辽宁分行。曾任中国银行总行国际金融研究所助理研究员，美国化学银行分析师，美国世界银行顾问，中国南方证券有限公司副总裁，万盟投资管理有限公司董事长。2004 年至今任万盟并购集团董事长。

汤欣先生，独立董事，中共党员，法学博士，清华大学法学院教授、清华大学商法研究中心副主任、《清华法学》副主编，汤姆森路透集团“中国商法”丛书编辑咨询委员会成员。曾兼任中国证券监督管理委员会第一、二届并购重组审核委员会委员，现兼任上海证券交易所上市委员会委员、中国上市公司协会独立董事委员会首任主任。

王瑞华先生，独立董事，管理学博士，会计学教授，注册会计师，中共党员。曾任中央财经大学财务会计教研室主任、研究生部副主任。2012 年 12 月起担任中央财经大学商学院院长兼 MBA 教育中心主任。

张树忠先生，监事长，经济学博士，高级经济师，中共党员。曾任华夏证券公司投资银行部总经理、研究发展部总经理；光大证券公司总裁助理、北方总部总经理、资产管理总监；光大保德信基金管理公司董事、副总经理；大通证券股份有限公司副总经理、总经理；大成基金管理有限公司董事长，中国人保资产管理股份有限公司副总裁、首席投资执行官；中诚信托有限责任公司副董事长、党委副书记。现任中诚信托有限责任公司党委副



书记、总裁，兼任中诚资本管理（北京）有限公司董事长。

穆群先生，监事，经济师，硕士研究生。曾任西安电子科技大学助教，长安信息产业（集团）股份有限公司董事会秘书，北京德恒有限责任公司财务主管。2001年11月至今任立信投资有限公司财务总监。

龚康先生，监事，中共党员，博士研究生。2005年9月至今就职于嘉实基金管理有限公司人力资源部，历任人力资源高级经理、副总监、总监。

曾宪政先生，监事，法学硕士。1999年7月至2003年10月就职于首钢集团，2003年10月至2008年6月，为国浩律师集团（北京）事务所证券部律师。2008年7月至今，就职于嘉实基金管理有限公司法律稽核部、法律部，现任法律部总监。

雷霆先生，总经理，金融学、会计学专业本科学历，工商管理学学士学位，特许金融分析师（CFA）。1998年到2008年在美国国际集团（AIG）国际投资公司美国纽约总部担任研究投资工作。2008年到2013年历任友邦保险中国区资产管理中心副总监，首席投资总监及资产管理中心负责人。2013年10月至今就职于嘉实基金管理有限公司，历任董事总经理（MD）、机构投资和固定收益业务首席投资官；2018年3月起任公司总经理。

宋振茹女士，副总经理，中共党员，硕士研究生，经济师。1981年6月至1996年10月任职于中办警卫局。1996年11月至1998年7月于中国银行海外行管理部任副处长。1998年7月至1999年3月任博时基金管理公司总经理助理。1999年3月至今任职于嘉实基金管理有限公司，历任督察员和公司副总经理。

王炜女士，督察长，中共党员，法学硕士。曾就职于中国政法大学法学院、北京市陆通联合律师事务所、北京市智浩律师事务所、新华保险股份有限公司。曾任嘉实基金管理有限公司法律部总监。

邵健先生，副总经理，硕士研究生。历任国泰证券行业研究员，国泰君安证券行业研究部副经理，嘉实基金管理有限公司基金经理、总经理助理。

李松林先生，副总经理，工商管理硕士。历任国元证券深圳证券部信息总监，南方证券金通证券部总经理助理，南方基金运作部副总监，嘉实基金管理有限公司总经理助理。

2、基金经理

（1）现任基金经理

方晗先生，9年证券从业经历。曾任职于ChristensenInternationalLLC，从事资本市场咨询工作。2011年5月加入嘉实基金管理有限公司，从事宏观策略研究工作。2017年10月25日至今任本基金基金经理。

（2）历任基金经理



2006年7月21日至2007年7月20日，王贵文先生任本基金基金经理。

2007年7月21日至2008年7月21日，窦玉明先生任本基金基金经理。

2007年7月21日至2012年3月7日，邹唯先生任本基金基金经理。

2012年3月7日至2013年10月29日，马惠明先生任本基金基金经理。

2013年10月29日至2017年11月14日，邹唯先生任本基金基金经理。

3、股票投资决策委员会

股票投资决策委员会的成员包括：公司副总经理兼股票投资业务联席CIO邵健先生，公司总经理经雷先生，各策略组投资总监陈少平女士、邵秋涛先生、张金涛先生、胡涛先生、谭丽女士，人工智能投资部负责人张自力先生。

上述人员之间均不存在近亲属关系。

二、基金托管人

（一）基本情况

名称：中国银行股份有限公司（简称“中国银行”）

住所及办公地址：北京市西城区复兴门内大街1号

首次注册登记日期：1983年10月31日

注册资本：人民币贰仟玖佰肆拾叁亿捌仟柒佰柒拾玖万壹仟贰佰肆拾壹元整

法定代表人：陈四清

基金托管业务批准文号：中国证监会证监基字【1998】24号

托管部门信息披露联系人：王永民

传真：（010）66594942

中国银行客服电话：95566

（二）基金托管部门及主要人员情况

中国银行托管业务部设立于1998年，现有员工110余人，大部分员工具有丰富的银行、证券、基金、信托从业经验，且具有海外工作、学习或培训经历，60%以上的员工具有硕士以上学位或高级职称。为给客户提供专业化的托管服务，中国银行已在境内、外分行开展托管业务。

作为国内首批开展证券投资基金托管业务的商业银行，中国银行拥有证券投资基金、基金（一对多、一对一）、社保基金、保险资金、QFII、RQFII、QDII、境外三类机构、券



商资产管理计划、信托计划、企业年金、银行理财产品、股权基金、私募基金、资金托管等门类齐全、产品丰富的托管业务体系。在国内，中国银行首家开展绩效评估、风险分析等增值服务，为各类客户提供个性化的托管增值服务，是国内领先的大型中资托管银行。

（三）证券投资基金托管情况

截至 2018 年 6 月 30 日，中国银行已托管 674 只证券投资基金，其中境内基金 638 只，QDII 基金 36 只，覆盖了股票型、债券型、混合型、货币型、指数型、FOF 等多种类型的基金，满足了不同客户多元化的投资理财需求，基金托管规模位居同业前列。

三、相关服务机构

（一）基金份额发售机构

1. 直销机构

（1）嘉实基金管理有限公司直销中心

办公地址	北京市东城区建国门南大街 7 号万豪中心 D 座 12 层		
电话	(010) 65215588	传真	(010) 65215577
联系人	赵佳		

（2）嘉实基金管理有限公司上海直销中心

办公地址	上海市浦东新区世纪大道 8 号上海国金中心 2 期 53 层 09-11 单元		
电话	(021) 38789658	传真	(021) 68880023
联系人	邵琦		

（3）嘉实基金管理有限公司成都分公司

办公地址	成都市高新区交子大道 177 号中海国际中心 A 座 2 单元 21 层 04-05 单元		
电话	(028) 86202100	传真	(028) 86202100
联系人	王启明		

（4）嘉实基金管理有限公司深圳分公司

办公地址	深圳市福田区益田路 6001 号太平金融大厦 16 层		
电话	(0755) 84362200	传真	(0755) 25870663
联系人	陈寒梦		

（5）嘉实基金管理有限公司青岛分公司



办公地址	青岛市市南区山东路6号华润大厦3101室		
电话	(0532) 66777997	传真	(0532) 66777676
联系人	胡洪峰		

(6) 嘉实基金管理有限公司杭州分公司

办公地址	杭州市江干区四季青街道钱江路1366号万象城2幢1001A室		
电话	(0571)88061392	传真	(0571) 88021391
联系人	王振		

(7) 嘉实基金管理有限公司福州分公司

办公地址	福州市鼓楼区五四路137号信合广场801A单元		
电话	0591-88013670	电话	0591-88013670
联系人	吴志锋		

(8) 嘉实基金管理有限公司南京分公司

办公地址	南京市白下区中山东路288号新世纪广场A座4202室		
电话	(025) 66671118	传真	(025) 66671100
联系人	徐莉莉		

(9) 嘉实基金管理有限公司广州分公司

办公地址	广州市天河区珠江西路5号广州国际金融中心50层05-06A单元		
电话	(020) 88832125	传真	(020) 81552120
联系人	周炜		

2. 代销机构

(1) 中国工商银行股份有限公司

住所、办公地址	北京市西城区复兴门内大街55号		
注册地址	北京市西城区复兴门内大街55号		
法定代表人	易会满	联系人	杨菲
传真	010-66107914		
网址	http://www.icbc.com.cn http://www.icbc-ltd.com	客服电话	95588

(2) 中国农业银行股份有限公司

住所	北京市东城区建国门内大街69号		
办公地址	中国北京市东城区建国门内大街69号		
注册地址	北京市东城区建国门内大街69号		
法定代表人	周慕冰		



电话	(010)85108227	传真	(010)85109219
网址	http://www.abchina.com	客服电话	95599

(3) 中国银行股份有限公司

办公地址	中国北京市复兴门内大街 1 号		
注册地址	北京市复兴门内大街 1 号		
法定代表人	陈四清		
电话	(010)66596688	传真	(010)66594946
网址	http://www.boc.cn	客服电话	95566

(4) 中国建设银行股份有限公司

住所	北京市西城区金融大街 25 号		
办公地址	北京市西城区闹市口大街 1 号院 1 号楼		
注册地址	北京市西城区金融大街 25 号		
法定代表人	王洪章		
网址	http://www.ccb.cn	客服电话	95533

(5) 交通银行股份有限公司

办公地址	上海市浦东新区银城中路 188 号		
注册地址	上海市自由贸易试验区银城中路 188 号		
法定代表人	彭纯	联系人	张宏革
电话	021-58781234	传真	021-58408483
网址	http://www.bankcomm.com	客服电话	95559

(6) 招商银行股份有限公司

住所	深圳市深南大道 7088 号招商银行大厦		
办公地址	深圳市福田区深南大道 7088 号		
注册地址	深圳市福田区深南大道 7088 号		
法定代表人	李建红	联系人	邓炯鹏
电话	(0755) 83198888	传真	(0755) 83195050
网址	http://www.cmbchina.com	客服电话	95555

(7) 中信银行股份有限公司

住所、办公地址	北京市东城区朝阳门北大街 9 号		
注册地址	北京市东城区朝阳门北大街 9 号		
法定代表人	李庆萍	联系人	廉赵峰
网址	http://www.citicbank.com	客服电话	95558

(8) 上海浦东发展银行股份有限公司

办公地址	上海市中山东一路 12 号		
注册地址	上海市中山东一路 12 号		



法定代表人	高国富	联系人	高天、虞谷云
电话	(021)61618888	传真	(021)63604199
网址	http://www.spdb.com.cn	客服电话	95528

(9) 兴业银行股份有限公司

住所	福州市湖东路 154		
办公地址	福建省福州市湖东路 154 号		
注册地址	福建省福州市湖东路 154 号		
法定代表人	高建平	联系人	卞晷煜
电话	(021) 52629999	传真	(021) 62569070
网址	http://www.cib.com.cn	客服电话	95561

(10) 中国光大银行股份有限公司

办公地址	北京市西城区太平桥大街 25 号、甲 25 号中国光大中心		
注册地址	北京市西城区太平桥大街 25 号、甲 25 号中国光大中心		
法定代表人	唐双宁	联系人	朱红
电话	(010) 63636153	传真	010-63639709
网址	http://www.cebbank.com http://www.95595.com.cn	客服电话	95595

(11) 中国民生银行股份有限公司

住所	北京市西城区复兴门内大街 2 号		
办公地址	中国北京市西城区复兴门内大街 2 号民生银行大厦		
注册地址	中国北京市西城区复兴门内大街 2 号		
法定代表人	洪崎	联系人	王志刚
电话	(010)58560666		
网址	http://www.cmbc.com.cn	客服电话	95568

(12) 中国邮政储蓄银行股份有限公司

办公地址	北京市西城区金融大街 3 号 A 座		
注册地址	北京市西城区金融大街 3 号		
法定代表人	李国华	联系人	王硕
传真	(010) 68858057		
网址	http://www.psbc.com	客服电话	95580

(13) 北京银行股份有限公司

住所、办公地址	北京市西城区金融大街甲 17 号首层		
注册地址	北京市西城区金融大街甲 17 号首层		
法定代表人	张东宁	联系人	谢小华
电话	(010) 66223587	传真	(010) 66226045
网址	http://www.bankofbeijing.com.cn	客服电话	95526



(14) 华夏银行股份有限公司

住所、办公地址	北京市东城区建国门内大街 22 号		
注册地址	北京市东城区建国门内大街 22 号		
法定代表人	吴建	联系人	郑鹏
电话	010-85238667	传真	010-85238680
网址	http://www.hxb.com.cn http://www.95577.com.cn	客服电话	95577

(15) 上海银行股份有限公司

住所、办公地址	上海市浦东新区银城中路 168 号		
注册地址	上海市自由贸易试验区银城中路 168 号		
法定代表人	金煜	联系人	汤征程
电话	021-68475888	传真	021-68476111
网址	http://www.bosc.cn	客服电话	95594

(16) 广发银行股份有限公司

住所	广东省广州市农林下路 83 号		
办公地址	广州市越秀区东风东路 713 号		
注册地址	广州市越秀区东风东路 713 号		
法定代表人	杨明生	联系人	詹全鑫、张扬眉
电话	(020) 38322256	传真	(020) 87310955
网址	http://www.cgbchina.com.cn	客服电话	800-830-8003、400-830-8003

(17) 平安银行股份有限公司

住所	广东省深圳市深南东路 5047 号深圳发展银行大厦		
办公地址	深圳市深南东路 5047 号		
注册地址	深圳市罗湖区深南东路 5047 号		
法定代表人	谢永林	联系人	张青
电话	0755-22166118	传真	0755-82080406
网址	http://www.bank.pingan.com	客服电话	95511-3 或 95501

(18) 宁波银行股份有限公司

住所	宁波市鄞州区宁南南路 700 号		
办公地址	浙江省宁波市鄞州区宁东路 345 号		
注册地址	浙江省宁波市鄞州区宁东路 345 号		
法定代表人	陆华裕	联系人	胡技勋
电话	(0574) 89068340	传真	(0574) 87050024
网址	http://www.nbcb.com.cn	客服电话	96528, 962528 上海、北京地区

(19) 上海农村商业银行股份有限公司



住所	上海市浦东新区银城中路8号中融碧玉蓝天大厦15-20、22-27层		
办公地址	上海市浦东新区银城中路8号16层		
注册地址	上海市浦东新区银城中路8号15-20楼、22-27楼		
法定代表人	冀光恒	联系人	施传荣
电话	021-38523692	传真	021-50105124
网址	http://www.srcb.com	客服电话	(021)962999

(20)北京农村商业银行股份有限公司

办公地址	北京市朝阳区朝阳门北大街16号		
注册地址	北京市西城区月坛南街1号院2号楼		
法定代表人	王金山	联系人	王薇娜
电话	(010)85605006	传真	(010)85605345
网址	http://www.bjrcb.com	客服电话	96198

(21)青岛银行股份有限公司

住所	青岛市市南区香港中路68号华普大厦		
办公地址	山东省青岛市崂山区秦岭路6号3号楼		
注册地址	山东省青岛市崂山区秦岭路6号3号楼		
法定代表人	郭少泉	联系人	叶旻
电话	0532-68602127	传真	0532-68629939
网址	http://www.qdccb.com/	客服电话	96588(青岛)、 4006696588(全国)

(22)徽商银行股份有限公司

住所、办公地址	安徽省合肥市安庆路79号天徽大厦A座		
注册地址	安徽省合肥市安庆路79号天徽大厦A座		
法定代表人	吴学民	联系人	顾伟平
电话	0551-65898103	传真	0551-62667684
网址	http://www.hsbank.com.cn	客服电话	4008896588

(23)浙商银行股份有限公司

住所	浙江省杭州市庆春路288号		
办公地址	浙江省杭州市庆春路288号		
注册地址	浙江省杭州市庆春路288号		
法定代表人	沈仁康	联系人	唐燕
电话	(0571) 87659056	传真	(0571) 87659554
网址	http://www.czbank.com	客服电话	95527

(24)东莞银行股份有限公司

住所	东莞市城区运河东一路193号		
办公地址	东莞市莞城区体育路21号		
注册地址	东莞市莞城区体育路21号		
法定代表人	卢国锋	联系人	吴照群
电话	(0769)22119061	传真	(0769)22117730



网址	http://www.dongguanbank.cn	客服电话	4001196228
----	---	------	------------

(25)杭州银行股份有限公司

住所	杭州市庆春路 46 号杭州银行大厦		
办公地址	杭州市下城区庆春路 46 号		
注册地址	浙江省杭州市下城区庆春路 46 号		
法定代表人	陈震山	联系人	严峻
电话	(0571)85108309	传真	(0571)85108309
网址	http://www.hzbank.com.cn	客服电话	400-888-8508

(26)南京银行股份有限公司

住所	南京市玄武区中山路 288 号		
办公地址	江苏省南京市玄武区中山路 288 号		
注册地址	江苏省南京市白下区太平南路 532 号		
法定代表人	胡昇荣	联系人	刘静
电话	(025) 86775044	传真	(025) 86775376
网址	http://www.njcb.com.cn	客服电话	4008896400

(27)临商银行股份有限公司

住所	山东省临沂市沂蒙路 336 号		
办公地址	山东省临沂市兰山区北京路 37 号		
注册地址	山东省临沂市兰山区北京路 37 号		
法定代表人	钱进	联系人	寇廷柱
电话	(0539)8304657	传真	(0539)8051127
网址	http://www.lsbchina.com	客服电话	400-699-6588

(28)温州银行股份有限公司

住所	温州市车站大道华海广场 1 号楼		
办公地址	温州市车站大道 196 号		
注册地址	温州市车站大道 196 号		
法定代表人	邢增福	联系人	林波
电话	(0577) 88990082	传真	(0577) 88995217
网址	http://www.wzbank.cn/	客服电话	(0577) 96699

(29)江苏银行股份有限公司

住所	南京市中华路 26 号江苏银行总部大厦		
办公地址	江苏省南京市中华路 26 号		
注册地址	江苏省南京市中华路 26 号		
法定代表人	夏平	联系人	张洪玮
电话	(025)58587036	传真	(025)58587820
网址	http://www.jsbchina.cn	客服电话	95319



(30)渤海银行股份有限公司

住所	天津市河西区马场道 201-205 号		
办公地址	天津市河东区海河东路 218 号		
注册地址	天津市河东区海河东路 218 号		
法定代表人	李伏安	联系人	王宏
电话	(022)58316666	传真	(022)58316569
网址	http://www.cbhb.com.cn	客服电话	400-888-8811

(31)深圳农村商业银行股份有限公司

住所	广东省深圳市罗湖区深南东路 3038 号合作金融大厦		
办公地址	中国广东省深圳市深南东路 3038 号		
注册地址	深圳市罗湖区深南东路 3038 号		
法定代表人	李光安	联系人	常志勇
电话	0755-25188781	传真	0755-25188785
网址	http://www.4001961200.com	客服电话	961200(深圳)

(32)洛阳银行股份有限公司

住所	洛阳市洛龙区开元大道 256 号		
办公地址	洛阳市洛龙区开元大道与通济街交叉口		
注册地址	河南省洛阳市洛阳新区开元大道与通济街交叉口		
法定代表人	王建甫	联系人	董鹏程
电话	(0379) 65921977	传真	(0379) 65921869
网址	http://www.bankofluoyang.com.cn	客服电话	(0379) 96699

(33)乌鲁木齐银行股份有限公司

住所	乌鲁木齐市新华北路 8 号		
办公地址	新疆乌鲁木齐市天山区新华北路 8 号		
注册地址	新疆乌鲁木齐市天山区新华北路 8 号		
法定代表人	杨黎	联系人	何佳
电话	(0991)8824667	传真	(0991)8824667
网址	http://www.uccb.com.cn	客服电话	(0991)96518

(34)烟台银行股份有限公司

住所	山东省烟台市芝罘区海港路 25 号		
办公地址	烟台市芝罘区海港路 25 号		
注册地址	烟台市芝罘区海港路 25 号		
法定代表人	叶文君	联系人	王淑华
电话	0535-6699660	传真	0535-6699884
网址	http://www.yantaibank.net	客服电话	4008-311-777



(35) 哈尔滨银行股份有限公司

住所	哈尔滨市道里区尚志大街 160 号		
办公地址	黑龙江省哈尔滨市道里区尚志大街 160 号		
注册地址	黑龙江省哈尔滨市道里区尚志大街 160 号		
法定代表人	郭志文	联系人	王超
电话	0451-86779007	传真	0451-86779218
网址	http://www.hrbb.com.cn	客服电话	95537

(36) 浙江稠州商业银行股份有限公司

住所、办公地址	浙江省义乌市江滨路义乌乐园东侧		
注册地址	浙江省义乌市江滨路义乌乐园东侧		
法定代表人	金子军	联系人	董晓岚、张予多
电话	(0571)87117616	传真	(0571)87117607
网址	http://www.czcb.com.cn /	客服电话	(0571)96527、 4008096527

(37) 东莞农村商业银行股份有限公司

住所	东莞市东城区鸿福东路 2 号东莞农商银行大厦。		
办公地址	广东省东莞市东城区鸿福东路 2 号		
注册地址	广东省东莞市东城区鸿福东路 2 号		
法定代表人	王耀球	联系人	谭少筠
电话	0769-22866255	传真	0769-22866282
网址	http://www.drcbank.com /	客服电话	(0769)961122

(38) 天津银行股份有限公司

住所、办公地址	天津市河西区友谊路 15 号		
注册地址	天津市河西区友谊路 15 号		
法定代表人	李宗唐	联系人	杨森
电话	(022) 28405330	传真	(022) 28405631
网址	http://www.bankoftianjin.com	客服电话	4006-960296

(39) 河北银行股份有限公司

住所	石家庄市平安北大街 28 号		
办公地址	河北省石家庄市平安北大街 28 号		
注册地址	河北省石家庄市平安北大街 28 号		
法定代表人	乔志强	联系人	王娟
电话	0311-88627587	传真	0311-88627027
网址	http://www.hebbank.com	客服电话	4006129999

(40) 江苏江南农村商业银行股份有限公司



办公地址	江苏省常州市和平中路 413 号		
注册地址	江苏省常州市和平中路 413 号		
法定代表人	陆向阳	联系人	包静
电话	13951229068	传真	0519-89995170
网址	http://www.jnbank.com.cn	客服电话	96005

(41)包商银行股份有限公司

住所	内蒙古包头市钢铁大街 6 号		
办公地址	内蒙古自治区包头市青山区钢铁大街 6 号		
注册地址	内蒙古自治区包头市青山区钢铁大街 6 号		
法定代表人	李镇西	联系人	张建鑫
电话	010-64816038	传真	010-84596546
网址	http://www.bsb.com.cn	客服电话	95352

(42)江苏昆山农村商业银行股份有限公司

办公地址	江苏省昆山市前进东路 828 号		
注册地址	江苏省昆山市前进东路 828 号		
法定代表人	张哲清	联系人	黄怡
电话	0512-57379810	传真	0512-57370750
网址	http://www.ksrbc.com.cn/	客服电话	0512-96079

(43)广州农村商业银行股份有限公司

办公地址	广州市天河区珠江新城华夏路 1 号		
注册地址	广州市天河区珠江新城华夏路 1 号		
法定代表人	王继康	联系人	戴一挥
电话	020-22389188	传真	020-22389031
网址	http://www.grcbbank.com/index.html	客服电话	020-961111

(44)成都农村商业银行股份有限公司

办公地址	成都市武侯区科华中路 88 号		
注册地址	成都市武侯区科华中路 88 号		
法定代表人	陈萍	联系人	杨琪
电话	028-85315412	传真	028-85190961
网址	http://www.cdrcb.com	客服电话	95392

(45)吉林银行股份有限公司

办公地址	吉林省长春市东南湖大路 1817 号		
注册地址	经济开发区东南湖大路 1817 号		
法定代表人	张宝祥	联系人	孟明
电话	0431-84992680	传真	0431-84992649
网址	http://www.jlbank.com.cn/publish/portal0/	客服电话	4008896666

(46)苏州银行股份有限公司



办公地址	江苏省苏州工业园区钟园路 728 号		
注册地址	江苏省苏州工业园区钟园路 728 号		
法定代表人	王兰凤	联系人	熊志强
电话	0512-69868390	传真	0512-69868370
网址	http://www.suzhoubank.com	客服电话	0512-96067

(47)杭州联合农村商业银行股份有限公司

住所	杭州市建国中路 99 号杭州联合银行大楼		
办公地址	杭州市上城区建国中路 99 号		
注册地址	杭州市上城区建国中路 99 号		
法定代表人	张晨	联系人	胡莹
电话	0571—87923324	传真	0571—87923214
网址	http://www.urcb.com	客服电话	96592

(48)威海市商业银行股份有限公司

办公地址	山东省威海市宝泉路 9 号		
注册地址	山东省威海市宝泉路 9 号		
法定代表人	谭先国	联系人	刘文静
电话	0631-5211651	传真	0631-5215726
网址	http://www.whccb.com/	客服电话	4000096636

(49)福建海峡银行股份有限公司

办公地址	福州市六一北路 158 号		
注册地址	福州市六一北路 158 号		
法定代表人	苏素华	联系人	吴白玫
电话	0591-87838759	传真	0591-87388016
网址	http://www.fjhxbank.com	客服电话	4008939999

(50)浙江绍兴瑞丰农村商业银行股份有限公司

办公地址	浙江省绍兴市柯桥区柯桥笛扬路 1363 号		
注册地址	浙江省绍兴市柯桥区柯桥笛扬路 1363 号		
法定代表人	俞俊海	联系人	孔张海
电话	0575-84788101	传真	0575-84788100
网址	http://www.borf.cn/	客服电话	4008896596

(51)浙江温州龙湾农村商业银行股份有限公司

办公地址	温州市龙湾区永中街道永宁西路 555 号		
注册地址	温州市龙湾区永中街道永宁西路 555 号		
法定代表人	刘少云	联系人	胡俊杰
电话	0577-86923223	传真	0577-86982650
网址	http://www.lwrcb.com/	客服电话	4008296596

(52)泉州银行股份有限公司



办公地址	泉州市丰泽区云鹿路3号		
注册地址	泉州市丰泽区云鹿路3号		
法定代表人	傅子能	联系人	董培姗、王燕玲
电话	0595-22551071	传真	0595-22578871
网址	http://www.qzccb.com /	客服电话	4008896312

(53) 锦州银行股份有限公司

办公地址	辽宁省锦州市科技路68号		
注册地址	辽宁省锦州市科技路68号		
法定代表人	张伟	联系人	张华阳
电话	0416-3220085	传真	0416-3220017
网址	http://www.jinzhoubank.com /	客服电话	400-6696178

(54) 华融湘江银行股份有限公司

办公地址	湖南省长沙市天心区芙蓉南路一段828号鑫远杰座大厦		
注册地址	湖南省长沙市天心区芙蓉南路一段828号鑫远杰座大厦		
法定代表人	张永宏	联系人	杨舟
电话	0731-89828900		
网址	http://www.hrxjbank.com.cn	客服电话	0731-96599

(55) 浙江乐清农村商业银行股份有限公司

办公地址	乐清市城南街道伯乐西路99号		
注册地址	浙江省乐清市城南街道伯乐西路99号		
法定代表人	高剑飞	联系人	金晓娇
电话	0577-61566028	传真	0577-61566063
网址	http://www.yqbank.com /	客服电话	4008896596

(56) 贵阳银行股份有限公司

办公地址	贵州省贵阳市云岩区中华北路77号		
注册地址	贵州省贵阳市云岩区中华北路77号		
法定代表人	陈宗权	联系人	黎荣荣
电话	18092299120	传真	0851-86851953
网址	http://www.bankgy.cn	客服电话	4001196033

(57) 天津滨海农村商业银行股份有限公司

办公地址	天津自贸试验区(空港经济区)西三道158号金融中心1号楼		
注册地址	天津自贸试验区(空港经济区)西三道158号金融中心1号楼		
法定代表人	赵峰	联系人	姬娜
电话	022-84819689	传真	022-84819692
网址	http://www.tjbhb.com	客服电话	(022)96156

(58) 桂林银行股份有限公司



办公地址	广西壮族自治区桂林市中山南路 76 号		
注册地址	广西壮族自治区桂林市中山南路 76 号		
法定代表人	王能	联系人	周佩玲
传真	0773-3851691		
网址	http://www.guilinbank.com.cn	客服电话	4008696299

(59)浙江杭州余杭农村商业银行股份有限公司

办公地址	浙江省杭州市余杭区南苑街道南大街 72 号		
注册地址	杭州市余杭区临平南大街 72 号		
法定代表人	来煜标	联系人	蔡亮
电话	0571-86209980	传真	0571-86137150
网址	http://www.yhrcb.com/	客服电话	96596/4008896596

(60)天相投资顾问有限公司

办公地址	西城区新街口外大街 28 号院 C 座 505		
注册地址	北京市西城区金融街 19 号富凯大厦 B 座 701		
法定代表人	林义相	联系人	谭磊
电话	010-66045182	传真	010-66045518
网址	txsec.com	客服电话	010-66045678

(61)和讯信息科技有限公司

办公地址	北京市朝阳区朝阳门外泛利大厦 10 层		
注册地址	北京市朝阳区朝外大街 22 号 1002 室		
法定代表人	王莉	联系人	刘洋
传真	8610-65884788		
网址	http://www.hexun.com/	客服电话	4009200022

(62)诺亚正行(上海)基金销售投资顾问有限公司

办公地址	上海市杨浦区秦皇岛路 32 号 C 栋		
注册地址	上海市虹口区飞虹路 360 弄 9 号 3724 室		
法定代表人	汪静波	联系人	张裕
电话	021-38509735	传真	021-38509777
网址	http://www.noah-fund.com	客服电话	400-821-5399

(63)深圳众禄基金销售股份有限公司

办公地址	深圳市罗湖区笋岗街道梨园路物资控股置地大厦 8 楼 801		
注册地址	深圳市罗湖区笋岗街道梨园路物资控股置地大厦 8 楼 801		
法定代表人	薛峰	联系人	童彩平
电话	0755-33227950	传真	0755-33227951
网址	http://www.jjmmw.com ; https://www.zlfund.cn	客服电话	4006-788-887

(64)上海天天基金销售有限公司



办公地址	上海市徐汇区宛平南路 88 号金座		
注册地址	上海市徐汇区龙田路 190 号 2 号楼二层		
法定代表人	其实	联系人	潘世友
电话	021-54509977	传真	021-64385308
网址	http://www.1234567.com.cn	客服电话	95021

(65)上海好买基金销售有限公司

办公地址	上海市虹口区欧阳路 196 号 26 号楼 2 楼		
注册地址	上海市虹口区欧阳路 196 号 26 号楼 2 楼 41 号		
法定代表人	杨文斌	联系人	张茹
电话	021-20613999	传真	021-68596916
网址	https://www.howbuy.com/	客服电话	4007009665

(66)上海长量基金销售投资顾问有限公司

办公地址	上海市浦东新区东方路 1267 号陆家嘴金融服务广场二期 11 层		
注册地址	浦东新区高翔路 526 号 2 幢 220 室		
法定代表人	张跃伟	联系人	单丙焯
电话	021-20691869	传真	021-20691861
网址	http://www.erichfund.com	客服电话	400-089-1289

(67)浙江同花顺基金销售有限公司

办公地址	浙江省杭州市西湖区古荡街道		
注册地址	杭州市文二西路 1 号 903 室		
法定代表人	凌顺平	联系人	林海明
传真	0571-86800423		
网址	http://www.5ifund.com	客服电话	4008-773-772

(68)北京展恒基金销售股份有限公司

办公地址	北京市朝阳区安苑路 15 号邮电新闻大厦		
注册地址	北京市朝阳区安苑路 15 号邮电新闻大厦		
法定代表人	闫振杰	联系人	李静如
电话	010-59601366-7024		
网址	http://www.myfund.com	客服电话	4008886661

(69)上海利得基金销售有限公司

办公地址	上海宝山区蕴川路 5475 号 1033 室		
注册地址	中国上海宝山区蕴川路 5475 号 1033 室		
法定代表人	李兴春	联系人	曹怡晨
电话	021-50583533	传真	021-50583633
网址	http://www.leadfund.com.cn	客服电话	400-921-7755



(70)嘉实财富管理有限公司

住所	上海市浦东新区世纪大道8号B座46楼06-10单元		
办公地址	上海市浦东新区世纪大道八号国金中心二期53楼		
注册地址	中国(上海)自由贸易试验区世纪大道8号上海国金中心办公楼二期53层5312-15单元		
法定代表人	赵学军	联系人	景琪
电话	021-20289890	传真	021-20280110
网址	http://www.harvestwm.cn	客服电话	400-021-8850

(71)北京创金启富投资管理有限公司

办公地址	中国北京市西城区民丰胡同31号5号楼215A		
注册地址	北京市西城区民丰胡同31号5号楼215A		
法定代表人	梁蓉	联系人	魏素清
电话	010-66154828	传真	010-63583991
网址	http://www.5irich.com	客服电话	400-6262-818

(72)宜信普泽投资顾问(北京)有限公司

办公地址	北京市朝阳区建国路88号楼15层1809		
注册地址	北京市朝阳区建国路88号楼15层1809		
法定代表人	戎兵	联系人	魏晨
电话	010-52413385	传真	010-85894285
网址	http://www.yixinfund.com	客服电话	400-6099-200

(73)南京苏宁基金销售有限公司

办公地址	南京市玄武区苏宁大道1-5号		
注册地址	南京市玄武区苏宁大道1-5号		
法定代表人	刘汉青	联系人	喻明明
电话	025-66996699-884131	传真	025-66008800-884131
网址	http://www.snjjin.com/	客服电话	95177

(74)众升财富(北京)基金销售有限公司

办公地址	北京市朝阳区北四环中路27号院5号楼3201内3201单元		
注册地址	北京市朝阳区北四环中路27号院5号楼3201内3201单元		
法定代表人	李招弟	联系人	高晓芳
电话	010-59393923	传真	010-59393074
网址	http://www.wy-fund.com	客服电话	400-876-9988

(75)深圳腾元基金销售有限公司

办公地址	深圳市福田区华富街道深南中路4026号田面城市大厦18层b		
注册地址	深圳市福田区华富街道深南中路4026号田面城市大厦18层b		
法定代表人	曾革	联系人	鄢萌莎



电话	0755-33376922	传真	0755-33065516
网址	http://www.tenyuanfund.com	客服电话	4006877899

(76)通华财富(上海)基金销售有限公司

办公地址	上海市浦东新区新金桥路 28 号新金桥大厦 5 楼		
注册地址	上海市虹口区同丰路 667 弄 107 号 201 室		
法定代表人	马刚	联系人	褚志朋
电话	021-60818730	传真	021-60818187
网址	http://www.tonghuafund.com	客服电话	40066-95156

(77)北京植信基金销售有限公司

办公地址	北京市密云县兴盛南路 8 号院 2 号楼 106 室-67		
注册地址	北京市密云区兴盛南路 8 号院 2 号楼 106 室-67		
法定代表人	于龙	联系人	吴鹏
电话	010-56075718	传真	010-67767615
网址	http://www.zhixin-inv.com	客服电话	400-680-2123

(78)北京广源达信基金销售有限公司

办公地址	北京市朝阳区望京东园四区 13 号楼浦项中心 B 座 19 层		
注册地址	北京市西城区新街口外大街 28 号 C 座六层 605 室		
法定代表人	齐剑辉	联系人	王英俊
电话	010-57298634	传真	010-82055860
网址	http://www.niuniufund.com	客服电话	4006236060

(79)上海大智慧基金销售有限公司

办公地址	中国（上海）自由贸易试验区杨高南路 428 号 1 号楼 1102 单元		
注册地址	中国（上海）自由贸易试验区杨高南路 428 号 1 号楼 1102 单元		
法定代表人	申健	联系人	宋楠
电话	021-20219988-37492	传真	021-20219923
网址	https://www.wg.com.cn	客服电话	021-20292031

(80)中经北证(北京)资产管理有限公司

办公地址	北京市西城区金融大街 33 号通泰大厦 C 座 709 室		
注册地址	北京市西城区金融大街 11 号 7 层 703 室		
法定代表人	曲阳	联系人	徐娜
电话	010-68292940	传真	010-68292941
网址	http://www.bzfunds.com	客服电话	010-68292745

(81)济安财富(北京)基金销售有限公司



办公地址	北京市朝阳区东三环中路7号北京财富中心A座46层		
注册地址	北京市朝阳区东三环中路7号4号楼40层4601室		
法定代表人	杨健	联系人	李海燕
电话	010-65309516	传真	010-65330699
网址	http://www.jianfortune.com	客服电话	400-673-7010

(82)上海联泰资产管理有限公司

办公地址	上海市长宁区福泉北路518号8号楼3楼		
注册地址	中国（上海）自由贸易试验区富特北路277号3层310室		
法定代表人	燕斌	联系人	兰敏
电话	021-52822063	传真	021-52975270
网址	http://www.66zichan.com	客服电话	400-166-6788

(83)上海汇付基金销售有限公司

办公地址	上海市中山南路100号金外滩国际广场19楼		
注册地址	上海市黄浦区中山南路100号19层		
法定代表人	金佶	联系人	陈云卉
电话	021-33323998	传真	021-33323837
客服电话	400-820-2819		

(84)上海基煜基金销售有限公司

办公地址	上海昆明路518号北美广场A1002		
注册地址	上海市崇明县长兴镇潘园公路1800号2号楼6153室（上海泰和经济发展区）		
法定代表人	王翔	联系人	蓝杰
电话	021-65370077	传真	021-55085991
网址	http://www.jiyufund.com.cn	客服电话	4008-205-369

(85)上海中正达广投资管理有限公司

办公地址	上海市徐汇区龙腾大道2815号302室		
注册地址	上海市徐汇区龙腾大道2815号302室		
法定代表人	黄欣	联系人	戴珉微
电话	021-33768132	传真	021-33768132*802
网址	http://www.zzwealth.cn	客服电话	400-6767-523

(86)北京虹点基金销售有限公司

办公地址	北京市朝阳区工人体育场北路甲2号裙房2层222单元		
注册地址	北京市朝阳区工人体育场北路甲2号裙房2层222单元		
法定代表人	郑毓栋	联系人	姜颖
电话	13522549431	传真	010-65951887
网址	http://www.hongdianfund.com	客服电话	400-068-1176



(87)上海陆金所基金销售有限公司

办公地址	上海市浦东新区陆家嘴环路 1333 号 14 楼 09 单元		
注册地址	中国（上海）自由贸易试验区陆家嘴环路 1333 号 14 楼 09 单元		
法定代表人	胡学勤	联系人	宁博宇
电话	021-20665952	传真	021-22066653
网址	http://www.lufunds.com	客服电话	4008219031

(88)大泰金石基金销售有限公司

办公地址	南京市建邺区江东中路 222 号南京奥体中心现代五项馆 2105 室		
注册地址	南京市建邺区江东中路 222 号南京奥体中心现代五项馆 2105 室		
法定代表人	袁顾明	联系人	朱海涛
电话	15921264785	传真	021-20324199
网址	http://www.dtfortune.com /	客服电话	400-928-2266

(89)珠海盈米财富管理有限公司

办公地址	珠海市横琴新区宝华路 6 号 105 室-3491		
注册地址	珠海市横琴新区宝华路 6 号 105 室-3491		
法定代表人	肖雯	联系人	黄敏嫦
电话	020-89629019	传真	020-89629011
网址	http://www.yingmi.cn	客服电话	020-89629066

(90)中证金牛(北京)投资咨询有限公司

办公地址	北京市西城区宣武门外大街甲 1 号环球财讯中心 A 座 5 层		
注册地址	北京市丰台区东管头 1 号 2 号楼 2-45 室		
法定代表人	钱昊旻	联系人	仲甜甜
电话	010-59336492	传真	010-59336510
网址	http://www.jnlc.com	客服电话	010-59336512

(91)中民财富管理(上海)有限公司

办公地址	上海市黄浦区老太平弄 88 号 A、B 单元		
注册地址	上海市黄浦区中山南路 100 号 7 层 05 单元		
法定代表人	弭洪军	联系人	茅旦青
电话	021-33355392	传真	021-63353736
网址	http://www.cmiwm.com /	客服电话	400-876-5716

(92)上海华夏财富投资管理有限公司

办公地址	北京市西城区金融大街 33 号通泰大厦 B 座 8 层		
注册地址	上海市虹口区东大名路 687 号 1 幢 2 楼 268 室		
法定代表人	毛淮平	联系人	仲秋玥
电话	010-88066632	传真	010-88066214
网址	https://www.amcfortune.com	客服电话	400-817-5666



	/		
--	---	--	--

(93)国泰君安证券股份有限公司

住所	上海市浦东新区商城路 618 号		
办公地址	上海市浦东新区银城中路 68 号 32 层		
注册地址	中国（上海）自由贸易试验区商城路 618 号		
法定代表人	杨德红	联系人	芮敏祺
电话	(021)38676666	传真	(021)38670666
网址	http://www.gtja.com	客服电话	4008888666

(94)中信建投证券股份有限公司

住所、办公地址	北京市朝阳区安立路 66 号 4 号楼		
注册地址	北京市朝阳区安立路 66 号 4 号楼		
法定代表人	王常青	联系人	权唐
电话	(010) 65183880	传真	(010) 65182261
网址	http://www.csc108.com	客服电话	400-8888-108

(95)国信证券股份有限公司

办公地址	广东省深圳市罗湖区红岭中路 1012 号国信证券大厦十六层至二十六层		
注册地址	深圳市红岭中路 1012 号国信证券大厦十六层至二十六层		
法定代表人	何如	联系人	周杨
电话	0755-82130833	传真	0755-82133952
网址	http://www.guosen.com.cn	客服电话	95536

(96)招商证券股份有限公司

住所、办公地址	深圳市福田区益田路江苏大厦 A 座 38-45 层		
注册地址	深圳市福田区益田路江苏大厦 A 座 38-45 层		
法定代表人	霍达	联系人	林生迎
电话	(0755)82943666	传真	(0755)82943636
网址	http://www.cmschina.com	客服电话	4008888111、95565

(97)广发证券股份有限公司

住所	广州天河区天河北路 183-187 号大都会广场 43 楼（4301-4316 房）		
办公地址	广州市天河区天河北路 183-187 号大都会广场 5 楼、18 楼、19 楼、36 楼、38 楼、39 楼、41 楼、42 楼、43 楼和 44 楼		
注册地址	广东省广州市黄埔区中新广州知识城腾飞一街 2 号 618 室		
法定代表人	孙树明	联系人	黄岚
电话	(020) 87555888	传真	(020) 87555305
网址	http://www.gf.com.cn	客服电话	95575 或致电各地营业网点

(98)中信证券股份有限公司



住所	北京市朝阳区亮马桥路 48 号中信证券大厦		
办公地址	深圳市福田区中心三路 8 号中信证券大厦;北京市朝阳区亮马桥路 48 号中信证券大厦		
注册地址	深圳市福田区中心三路 8 号卓越时代广场（二期）北座		
法定代表人	张佑君	联系人	郑慧
电话	010-60838888		
网址	http://www.cs.ecitic.com	客服电话	95558

(99) 中国银河证券股份有限公司

住所	北京市西城区金融大街 35 号国际企业大厦 C 座		
办公地址	北京市西城区金融大街 35 号国际企业大厦 C 座 2-6 层		
注册地址	北京市西城区金融大街 35 号国际企业大厦 C 座 2-6 层		
法定代表人	陈共炎	联系人	辛国政
电话	010-83574507	传真	010-83574807
网址	http://www.chinastock.com.cn	客服电话	400-8888-888

(100) 海通证券股份有限公司

住所	上海淮海中路 98 号		
办公地址	上海市广东路 689 号		
注册地址	上海市广东路 689 号		
法定代表人	周杰	联系人	金芸、李笑鸣
电话	(021)23219000	传真	(021)23219100
网址	http://www.htsec.com	客服电话	95553 或拨打各城市营业网点咨询电话

(101) 申万宏源证券有限公司

住所	上海市徐汇区长乐路 989 号 40 层		
办公地址	上海市徐汇区长乐路 989 号世纪商贸广场 45 层		
注册地址	上海市徐汇区长乐路 989 号 45 层		
法定代表人	李梅	联系人	王叔胤
电话	021-33389888	传真	021-33388224
网址	http://www.swhysc.com	客服电话	021-962505/95523

(102) 安信证券股份有限公司

住所、办公地址	深圳市福田区金田路 4018 号安联大厦 35 层、28 层 A02 单元		
注册地址	深圳市福田区金田路 4018 号安联大厦 35 层、28 层 A02 单元		
法定代表人	王连志	联系人	陈剑虹
电话	(0755) 82825551	传真	(0755) 82558355
网址	http://www.essence.com.cn	客服电话	4008001001

(103) 华泰证券股份有限公司



办公地址	江苏省南京市江东中路 228 号		
注册地址	江苏省南京市江东中路 228 号		
法定代表人	周易	联系人	庞晓芸
电话	0755-82492193	传真	0755-82492962(深圳)
网址	http://www.htsc.com.cn	客服电话	95597

(104) 中信证券(山东)有限责任公司

住所	青岛市崂山区深圳路 222 号青岛国际金融广场 1 号楼		
办公地址	青岛市崂山区深圳路 222 号青岛国际金融广场 1 号楼第 20 层		
注册地址	青岛市崂山区深圳路 222 号 1 号楼 2001		
法定代表人	姜晓林	联系人	吴忠超
电话	(0532) 85022326	传真	(0532) 85022605
网址	http://www.zxwt.com.cn	客服电话	95548

(105) 中国中投证券有限责任公司

住所	深圳市福田区益田路与福中路交界处荣超商务中心 A 栋第 18 层-21 层及第 04 层 01、02、03、05、11、12、13、15、16、18、19、20、21、22、23 单元		
办公地址	深圳福田区益田路 6003 号荣超商务中心 A 座 4 层、18-21 层		
注册地址	深圳市福田区益田路与福中路交界处荣超商务中心 A 栋第 18-21 层及第 04 层 01.02.03.05.11.12.13.15.16.18.19.20.21.22.23 单元		
法定代表人	高涛	联系人	胡芷境
电话	0755-88320851	传真	0755-82026539
网址	http://www.china-invs.cn	客服电话	400 600 8008

(106) 兴业证券股份有限公司

住所	福州市湖东路 268 号		
办公地址	福建省福州市湖东路 268 号		
注册地址	福建省福州市湖东路 268 号		
法定代表人	杨华辉	联系人	乔琳雪
电话	021-38565547		
网址	http://www.xyzq.com.cn	客服电话	95562

(107) 东方证券股份有限公司

办公地址	上海市黄浦区中山南路 318 号 2 号楼 13 层、21 层-23 层、25-29 层、32 层、36 层、39 层、40 层		
注册地址	上海市黄浦区中山南路 318 号 2 号楼 22 层、23 层、25-29 层		
法定代表人	潘鑫军	联系人	孔亚楠
电话	(021)63325888	传真	(021)63326729
网址	http://www.dfzq.com.cn	客服电话	95503

(108) 方正证券股份有限公司



住所	湖南长沙芙蓉中路二段华侨国际大厦 22-24 层		
办公地址	湖南省长沙市天心区湘江中路二段 36 号华远华中心 4、5 号楼 3701-3717		
注册地址	湖南省长沙市芙蓉中路二段华侨国际大厦 22-24 层		
法定代表人	施华	联系人	丁敏
电话	(010)59355997	传真	(010)56437013
网址	http://www.foundersc.com	客服电话	95571

(109) 长城证券股份有限公司

住所	深圳市福田区深南大道 6008 号特区报业大厦 14、16、17 层		
办公地址	深圳市福田区深南大道 6008 号特区报业大厦 16、17 层		
注册地址	深圳市福田区深南大道 6008 号特区报业大厦 16、17 层		
法定代表人	丁益	联系人	金夏
电话	(021)62821733	传真	(0755)83515567
网址	http://www.cgws.com	客服电话	4006668888、 (0755)33680000

(110) 光大证券股份有限公司

住所、办公地址	上海市静安区新闻路 1508 号		
注册地址	上海市静安区新闻路 1508 号		
法定代表人	周健男	联系人	刘晨、李芳芳
电话	(021) 22169999	传真	(021) 22169134
网址	http://www.ebscn.com	客服电话	4008888788、 10108998

(111) 广州证券股份有限公司

住所	广州市天河区珠江新城珠江西路 5 号广州国际金融中心 19、20 楼		
办公地址	广州市天河区珠江西路 5 号广州国际金融中心主塔 19 层、20 层		
注册地址	广州市天河区珠江西路 5 号广州国际金融中心主塔 19 层、20 层		
法定代表人	胡伏云	联系人	林洁茹
电话	020-88836999	传真	020-88836654
网址	http://www.gzs.com.cn	客服电话	(020) 961303

(112) 东北证券股份有限公司

办公地址	长春市生态大街 6666 号		
注册地址	吉林省长春市生态大街 6666 号		
法定代表人	李福春	联系人	安岩岩
电话	(0431)85096517	传真	(0431)85096795
网址	http://www.nesc.cn	客服电话	95360

(113) 华安证券股份有限公司

办公地址	安徽省合肥市政务文化新区天鹅湖路 198 号		
注册地址	安徽省合肥市政务文化新区天鹅湖路 198 号		
法定代表人	章宏韬	联系人	范超



电话	0551-65161821	传真	0551-65161672
网址	http://www.hazq.com	客服电话	95318

(114) 财富证券有限责任公司

住所	湖南省长沙市芙蓉中路二段 80 号顺天国际财富中心 26 楼		
办公地址	湖南长沙芙蓉中路二段 80 号顺天国际财富中心 26-28 层		
注册地址	长沙市芙蓉中路二段 80 号顺天国际财富中心 26 层		
法定代表人	蔡一兵	联系人	郭静
电话	(0731)84403347	传真	(0731)84403439
网址	http://www.cfzq.com	客服电话	95317

(115) 申万宏源西部证券有限公司

住所	新疆乌鲁木齐市高新区(新市区)北京南路 358 号大成国际大厦 20 楼		
办公地址	新疆乌鲁木齐市文艺路 233 号宏源大厦		
注册地址	新疆乌鲁木齐市高新区(新市区)北京南路 358 号大成国际大厦 20 楼 2005 室		
法定代表人	韩志谦	联系人	王怀春
电话	0991-2307105	传真	0991-2301927
网址	http://www.swhysc.com/index.jsp	客服电话	4008-000-562

(116) 中泰证券股份有限公司

住所	山东省济南市市中区经七路 86 号		
办公地址	济南市市中区经七路 86 号		
注册地址	山东省济南市市中区经七路 86 号		
法定代表人	李玮	联系人	许曼华
电话	021-20315290		
网址	http://www.zts.com.cn/	客服电话	95538

(117) 世纪证券有限责任公司

住所	深圳深南大道 7088 号招商银行大厦 40-42 层		
办公地址	广东省深圳市深南大道 7088 号招商银行大厦 41 层		
注册地址	深圳市福田区深南大道招商银行大厦 40-42 层		
法定代表人	姜昧军	联系人	方文
电话	(0755) 83199599	传真	(0755) 83199545
网址	http://www.csc.com.cn	客服电话	(0755) 83199511

(118) 第一创业证券股份有限公司

住所	深圳市福田区福华一路 115 号投行大厦 20 楼		
办公地址	深圳市福田区福华一路 115 号投行大厦 9、16-20 楼		
注册地址	深圳市福田区福华一路 115 号投行大厦 20 楼		
法定代表人	刘学民	联系人	毛诗莉
电话	(0755)23838750	传真	(0755)25838701
网址	http://www.firstcapital.com.cn	客服电话	95358



	n		
--	---	--	--

(119) 中航证券有限公司

住所	南昌市红谷滩新区红谷中大道 1619 号国际金融大厦 A 座 41 楼		
办公地址	江西省南昌市红谷滩新区红谷中大道 1619 号南昌国际金融大厦 A 栋 41 层		
注册地址	江西省南昌市红谷滩新区红谷中大道 1619 号南昌国际金融大厦 A 栋 41 层		
法定代表人	王晓峰	联系人	戴蕾
电话	(0791) 86768681	传真	(0791) 86770178
网址	http://www.scstock.com/index.html	客服电话	400-8866-567

(120) 华福证券有限责任公司

住所	福州市五四路 157 号新天地大厦 7、8 层		
办公地址	福州市鼓楼区温泉街道五四路 157 号 7-8 层		
注册地址	福州市鼓楼区温泉街道五四路 157 号 7-8 层		
法定代表人	黄金琳	联系人	张腾
电话	(0591) 87383623	传真	(0591) 87383610
网址	http://www.hfzq.com.cn	客服电话	(0591) 96326

(121) 中国国际金融股份有限公司

住所	北京建国门外大街 1 号国贸大厦 2 座 27 层及 28 层		
办公地址	北京市朝阳区建国门外大街 1 号国贸大厦 2 座 27 层及 28 层		
注册地址	北京市朝阳区建国门外大街 1 号国贸大厦 2 座 27 层及 28 层		
法定代表人	丁学东	联系人	杨涵宇
电话	(010)65051166	传真	(010)85679203
网址	http://www.cicc.com.cn	客服电话	400 910 1166

(122) 联讯证券股份有限公司

办公地址	广东省惠州市惠城区江北东江三路 55 号广播电视新闻中心西面一层大堂和三、四层		
注册地址	广东省惠州市惠城区江北东江三路 55 号广播电视新闻中心西面一层大堂和三、四层		
法定代表人	徐刚	联系人	彭莲
电话	0755-83331195		
网址	http://www.lxsec.com	客服电话	95564

(123) 英大证券有限责任公司

住所、办公地址	深圳市福田区深南中路华能大厦三十、三十一层		
注册地址	深圳市福田区深南中路华能大厦三十、三十一层		
法定代表人	吴骏	联系人	杨洪飞
电话	0755-83007323	传真	0755-83007034
网址	http://www.vsun.com	客服电话	4000-188-688



(124) 宏信证券有限责任公司

办公地址	成都市人民南路二段 18 号川信大厦 10 楼		
注册地址	成都市锦江区人民南路二段十八号川信大厦 10 楼		
法定代表人	吴玉明	联系人	刘进海
电话	028-86199278	传真	028-86199382
网址	http://www.hx818.com	客服电话	4008366366

(125) 中信期货有限公司

办公地址	深圳市福田区中心三路 8 号卓越时代广场（二期）北座 13 层 1303-1305 室、14 层		
注册地址	广东省深圳市福田区中心三路 8 号卓越时代广场（二期）北座 13 层 1301-1305、14 层		
法定代表人	张皓	联系人	刘宏莹
电话	010-60833754	传真	0755-83217421
网址	http://www.citicsf.com	客服电话	400-990-8826

(126) 东海期货有限责任公司

办公地址	江苏省常州市延陵西路 23、25、27、29 号、上海市浦东新区东方路 1928 号东海证券大厦 8 楼		
注册地址	江苏省常州市延陵西路 23、25、27、29 号		
法定代表人	陈太康	联系人	李天雨
电话	021-68757102	传真	021-68757102
网址	http://www.qh168.com.cn /	客服电话	95531/400888588

(127) 长江证券股份有限公司

住所	湖北省武汉市新华路特 8 号长江证券大厦		
办公地址	湖北省武汉市江汉区新华路特 8 号		
注册地址	湖北省武汉市江汉区新华路特 8 号		
法定代表人	尤习贵	联系人	李良
电话	(027) 65799999	传真	(027) 85481900
网址	http://www.cjsc.com	客服电话	95579 或 4008-888-999

(128) 西南证券股份有限公司

住所、办公地址	重庆市江北区桥北苑 8 号西南证券大厦		
注册地址	重庆市江北区桥北苑 8 号		
法定代表人	廖庆轩	联系人	张煜
电话	(023)63786141	传真	(023)6378212
网址	http://www.swsc.com.cn	客服电话	4008096096

(129) 湘财证券股份有限公司

住所	湖南省长沙市天心区湘府中路 198 号新南城商务中心 A 栋 11 楼		
----	-------------------------------------	--	--



办公地址	湖南省长沙湘府中路 198 号新南城商务中心 A 栋 11 楼		
注册地址	湖南省长沙湘府中路 198 号新南城商务中心 A 栋 11 楼		
法定代表人	林俊波	联系人	李欣
电话	(021)38784580	传真	(021)68865680
网址	http://www.xcsc.com	客服电话	95351

(130) 万联证券股份有限公司

住所	广州市中山二路 18 号电信广场 36、37 层		
办公地址	广州市天河区珠江东路 11 号高德置地广场 F 座 18、19 楼		
注册地址	广州市天河区珠江东路 11 号 18、19 楼全层		
法定代表人	张建军	联系人	罗创斌
电话	(020) 37865070	传真	020-22373718-1013
网址	http://www.wlzq.com.cn	客服电话	4008888133

(131) 民生证券股份有限公司

住所、办公地址	北京市东城区建国门内大街 28 号民生金融中心 A 座 16-18 层		
注册地址	北京市东城区建国门内大街 28 号民生金融中心 A 座 16 层--18 层		
法定代表人	冯鹤年	联系人	赵明
电话	(010)85127766	传真	(010)85127917
网址	http://www.msyzq.com/	客服电话	400-619-8888

(132) 国元证券股份有限公司

住所	安徽省合肥市寿春路 179 号		
办公地址	安徽省合肥市梅山路 18 号		
注册地址	安徽省合肥市梅山路 18 号		
法定代表人	蔡咏	联系人	陈玲玲
电话	(0551) 2246273	传真	(0551) 2272100
网址	http://www.gyzq.com.cn	客服电话	95578

(133) 渤海证券股份有限公司

住所	天津经济技术开发区第二大街 42 号写字楼 101 室		
办公地址	天津市南开区滨水西道 8 号		
注册地址	天津经济技术开发区第二大街 42 号写字楼 101 室		
法定代表人	王春峰	联系人	蔡霆
电话	(022)28451991	传真	(022)28451892
网址	http://www.bhzq.com	客服电话	4006515988

(134) 山西证券股份有限公司

住所	太原市府西街 69 号山西国际贸易中心东塔楼		
办公地址	太原市府西街 69 号山西国际贸易中心西塔楼 21 层		
注册地址	山西省太原市府西街 69 号山西国际贸易中心东塔楼		
法定代表人	侯巍	联系人	郭熠
电话	(0351) 8686659	传真	(0351) 8686619



网址	http://www.i618.com.cn	客服电话	400-666-1618
----	---	------	--------------

(135) 东兴证券股份有限公司

住所	北京市西城区金融大街5号新盛大厦B座12-15层		
办公地址	北京市西城区金融大街5号(新盛大厦)6、10、12、15、16层		
注册地址	北京市西城区金融大街5号(新盛大厦)12、15层		
法定代表人	魏庆华	联系人	汤漫川
电话	(010) 66555316	传真	(010) 66555246
网址	http://www.dxzq.net	客服电话	400-8888-993

(136) 东吴证券股份有限公司

住所	苏州工业园区星阳街5号		
办公地址	江苏省苏州工业园区星阳街5号		
注册地址	江苏省苏州工业园区星阳街5号		
法定代表人	范力	联系人	方晓丹
电话	(0512)65581136	传真	(0512)65588021
网址	http://www.dwzq.com.cn	客服电话	95330

(137) 信达证券股份有限公司

住所、办公地址	北京市西城区闹市口大街9号院1号楼		
注册地址	北京市西城区闹市口大街9号院1号楼		
法定代表人	张志刚	联系人	尹旭航
电话	(010)63081493	传真	(010)63081344
网址	http://www.cindasc.com	客服电话	95321

(138) 南京证券股份有限公司

住所	南京市江东中路389号		
办公地址	江苏省南京市江东中路389号		
注册地址	江苏省南京市江东中路389号		
法定代表人	步国旬	联系人	王万君
电话	(025)58519523	传真	(025)83369725
网址	http://www.njzq.com.cn	客服电话	95386

(139) 上海证券有限责任公司

住所	上海市四川中路213号久事商务大厦7楼		
办公地址	上海市西藏中路336号华旭国际大厦6楼		
注册地址	上海市西藏中路336号		
法定代表人	李俊杰	联系人	邵珍珍
电话	(021)53686888	传真	(021)53686100-7008
网址	http://www.shzq.com	客服电话	(021)962518、 4008918918



(140) 新时代证券股份有限公司

住所、办公地址	北京市海淀区北三环西路 99 号院 1 号楼 15 层 1501		
注册地址	北京市海淀区北三环西路 99 号院 1 号楼 15 层 1501		
法定代表人	叶顺德	联系人	田芳芳
电话	(010)83561146		
网址	http://www.xsdzq.cn	客服电话	95399

(141) 大同证券有限责任公司

住所	大同市城区迎宾街 15 号桐城中央 21 层		
办公地址	山西省太原市小店区长治路 111 号山西世贸中心 A 座 12、13 层		
注册地址	大同市城区迎宾街 15 号桐城中央 21 层		
法定代表人	董祥	联系人	薛津
电话	(0351) 4130322	传真	(0351) 4130322
网址	http://dtsbc.com.cn/	客服电话	4007121212

(142) 国联证券股份有限公司

办公地址	无锡市金融一街 8 号		
注册地址	江苏省无锡市金融一街 8 号		
法定代表人	姚志勇	联系人	祁昊
电话	0510-82831662	传真	0510-82830162
网址	http://www.glsc.com.cn	客服电话	95570

(143) 浙商证券股份有限公司

住所	浙江省杭州市杭大路 1 号黄龙世纪广场 A 座 6-7 楼		
办公地址	浙江省杭州市五星路 201 号		
注册地址	浙江省杭州市五星路 201 号		
法定代表人	吴承根	联系人	许嘉行
电话	(0571) 87901912	传真	(0571) 87901913
网址	http://www.stocke.com.cn	客服电话	(0571) 967777

(144) 平安证券股份有限公司

住所	深圳市福田区中心区金田路 4036 号荣超大厦 16-20 层		
办公地址	深圳市福田区金田路 4036 号荣超大厦 16-20 层		
注册地址	深圳市福田区金田路 4036 号荣超大厦 16-20 层		
法定代表人	何之江	联系人	周一涵
电话	021-38637436	传真	021-58991896
网址	http://www.stock.pingan.com	客服电话	95511—8

(145) 国海证券股份有限公司

住所	广西桂林市辅星路 13 号		
办公地址	广西壮族自治区南宁市滨湖路 46 号国海大厦		
注册地址	广西壮族自治区桂林市辅星路 13 号		



法定代表人	何春梅	联系人	牛孟宇
电话	0755-83709350	传真	0771-5530903
网址	http://www.ghzq.com.cn	客服电话	95563（全国）

(146) 东莞证券股份有限公司

住所、办公地址	东莞市莞城区可园南路1号金源中心30楼		
注册地址	广东东莞市莞城区可园南路1号		
法定代表人	张运勇	联系人	李荣
电话	(0769)22115712	传真	(0769)22115712
网址	http://www.dgzq.com.cn	客服电话	95328

(147) 中原证券股份有限公司

住所	郑州市郑东新区商务外环路10号		
办公地址	河南省郑州市郑东新区商务外环路10号		
注册地址	河南省郑州市郑东新区商务外环路10号		
法定代表人	菅明军	联系人	程月艳、李盼盼
电话	0371--69099882	传真	0371--65585899
网址	http://www.ccnew.com	客服电话	95377

(148) 国都证券股份有限公司

住所、办公地址	北京市东城区东直门南大街3号国华投资大厦9层10层		
注册地址	北京市东城区东直门南大街3号国华投资大厦9层10层		
法定代表人	翁振杰	联系人	黄静
电话	(010)84183389	传真	(010)84183311
网址	http://www.guodu.com	客服电话	400-818-8118

(149) 东海证券股份有限公司

住所、办公地址	江苏省常州市延陵西路23号投资广场18层		
注册地址	江苏省常州市延陵西路23号投资广场18层		
法定代表人	赵俊	联系人	王一彦
电话	(021)20333333	传真	(021)50498825
网址	http://www.longone.com.cn	客服电话	95531;400-888-8588

(150) 中银国际证券有限责任公司

住所	上海市浦东新区银城中路200号中银大厦39层		
办公地址	中国上海市浦东银城中路200号中银大厦39层		
注册地址	上海市中山南路318号2号楼31层		
法定代表人	林景臻	联系人	王炜哲
传真	(021)50372474		
网址	http://www.bocifunds.com	客服电话	4006208888

(151) 恒泰证券股份有限公司



住所、办公地址	内蒙古呼和浩特市赛罕区敕勒川大街东方君座 D 座光大银行办公楼 14-18 楼		
注册地址	内蒙古呼和浩特市赛罕区敕勒川大街东方君座 D 座光大银行办公楼 14-18 楼		
法定代表人	庞介民	联系人	熊丽
电话	(0471) 4972675		
网址	http://www.cnht.com.cn	客服电话	4001966188

(152) 国盛证券有限责任公司

住所	江西省南昌市北京西路 88		
办公地址	江西省南昌市北京西路 88 号		
注册地址	江西省南昌市西湖区北京西路 88 号(江信国际金融大厦)		
法定代表人	徐丽峰	联系人	周欣玲
电话	(0791)86281305	传真	(0791)86281305
网址	http://www.gsstock.com	客服电话	4008222111

(153) 金元证券股份有限公司

住所	海南省海口市南宝路 36 号证券大厦 4 层		
办公地址	海口市南宝路 36 号证券大厦 4 楼		
注册地址	海口市南宝路 3 6 号证券大厦 4 楼		
法定代表人	王作义	联系人	马贤清
电话	(0755)83025022	传真	(0755)83025625
网址	http://www.jyzq.cn	客服电话	400-8888-228

(154) 德邦证券股份有限公司

住所	上海市普陀区曹阳路 510 号南半幢 9 楼		
办公地址	上海市浦东新区福山路 500 号城建国际中心 29 楼		
注册地址	上海市普陀区曹杨路 510 号南半幢 9 楼		
法定代表人	武晓春	联系人	罗芳
电话	(021) 68761616	传真	(021) 68767981
网址	http://www.tebon.com.cn	客服电话	4008888128

(155) 西部证券股份有限公司

住所	陕西省西安市东大街 232 号信托大厦 16-17 楼		
办公地址	陕西省西安市新城东大街 319 号 8 幢 10000 室		
注册地址	陕西省西安市新城东大街 319 号 8 幢 10000 室		
法定代表人	徐朝晖	联系人	梁承华
电话	(029)87416168	传真	(029)87406710
网址	http://www.west95582.com	客服电话	95582

(156) 华龙证券股份有限公司



办公地址	甘肃省兰州市城关区东岗西路 638 号兰州财富中心 21 楼		
注册地址	甘肃省兰州市城关区东岗西路 638 号兰州财富中心 21 楼		
法定代表人	李晓安	联系人	范坤
电话	(0931) 4890208	传真	(0931) 4890628
网址	http://www.hlzq.com	客服电话	95368

(157) 财通证券股份有限公司

住所	杭州市杭大路 15 号嘉华国际商务中心		
办公地址	浙江省杭州市杭大路 15 号嘉华国际商务中心 201,501,502,1103,1601-1615,1701-1716 室		
注册地址	浙江省杭州市杭大路 15 号嘉华国际商务中心 201,501,502,1103,1601-1615,1701-1716 室		
法定代表人	陆建强	联系人	陶志华
电话	0571 - 87789160	传真	0571-87818329
网址	http://www.ctsec.com	客服电话	(0571)96336、 962336(上海地区)

(158) 上海华信证券有限责任公司

办公地址	中国（上海）自由贸易试验区世纪大道 100 号环球金融中心 9 楼		
注册地址	中国（上海）自由贸易试验区世纪大道 100 号环球金融中心 9 楼		
法定代表人	陈灿辉	联系人	倪丹
电话	021-38784818?	传真	021-68775878
网址	http://www.shhxzq.com /	客服电话	68777877

(159) 华鑫证券有限责任公司

住所	深圳市福田区金田路 4018 号安联大厦 28 层 A01、B01(b)单元		
办公地址	深圳市福田区金田路 4018 号安联大厦 28 层 A01、B01 (b) 单元		
注册地址	深圳市福田区金田路 4018 号安联大厦 28 层 A01、B01 (b) 单元		
法定代表人	俞洋	联系人	杨莉娟
电话	021-54967552	传真	021-54967032
网址	http://www.cfsc.com.cn	客服电话	021-32109999;029-68918888;4001099918

(160) 瑞银证券有限责任公司

住所	北京市西城区金融大街 7 号英蓝国际金融中心 12 层、15 层		
办公地址	北京市西城区金融大街 7 号英蓝国际金融中心 12、15 层		
注册地址	北京市西城区金融大街 7 号英蓝国际金融中心 12 层、15 层		
法定代表人	钱于军	联系人	牟冲
电话	(010) 58328112	传真	(010)58328748
网址	http://www.ubssecurities.com	客服电话	400-887-8827

(161) 中山证券有限责任公司

办公地址	广东省深圳市福田区益田路江苏大厦 B 座 15 层		
------	---------------------------	--	--



注册地址	深圳市南山区科技中一路西华强高新大厦 7 层、8 层		
法定代表人	黄扬录	联系人	罗艺琳
电话	0755-82570586	传真	0755-82960582
网址	http://www.zszq.com.cn	客服电话	95329

(162) 国融证券股份有限公司

住所	呼和浩特市新城区锡林南路 18 号		
办公地址	呼和浩特市新城区锡林南路 18 路		
注册地址	内蒙古自治区呼和浩特市武川县腾飞大道 1 号 4 楼		
法定代表人	张智河	联系人	董晶姗
电话	(010)83991737	传真	(010)66412537
网址	http://www.grzq.com	客服电话	4006609839

(163) 江海证券有限公司

办公地址	哈尔滨市松北区创新三路 833 号		
注册地址	哈尔滨市香坊区赣水路 5 6 号		
法定代表人	赵洪波	联系人	周俊
电话	0451-85863726	传真	0451-82337279
网址	http://www.jhzq.com.cn	客服电话	400-666-2288

(164) 国金证券股份有限公司

办公地址	四川省成都市青羊区东城根上街 95 号成证大厦 16 楼		
注册地址	四川省成都市青羊区东城根上街 95 号		
法定代表人	冉云	联系人	刘婧漪、贾鹏
电话	028-86690057、028-86690058	传真	028-86690126
网址	http://www.gjqz.com.cn	客服电话	95310

(165) 中国民族证券有限责任公司

住所	北京市朝阳区北四环中路盘古大观 A 座 40 层		
办公地址	北京市朝阳区北四环中路 27 号院 5 号楼 40 层-43 层		
注册地址	北京市朝阳区北四环中路 27 号院 5 号楼		
法定代表人	何亚刚	联系人	齐冬妮
电话	(010)59355807	传真	(010)56437013
网址	http://www.e5618.com	客服电话	400-889-5618

(166) 华宝证券有限责任公司

住所	上海市浦东新区世纪大道 100 号环球金融中心 57 层		
办公地址	上海市浦东新区世纪大道 100 号 57 层		
注册地址	中国（上海）自由贸易试验区世纪大道 100 号 57 层		
法定代表人	陈林	联系人	夏元
电话	(021) 68777222	传真	(021) 68777822



网址	http://www.cnhbstock.com	客服电话	4008209898
----	---	------	------------

(167) 长城国瑞证券有限公司

住所	厦门市莲前西路2号莲富大厦十七楼		
办公地址	厦门市思明区深田路46号深田国际大厦20楼		
注册地址	厦门市思明区莲前西路2号莲富大厦17楼		
法定代表人	王勇	联系人	林丹
电话	(0592)2079259	传真	(0592)2079602
网址	https://www.gwgsc.com/	客服电话	400-0099-886

(168) 爱建证券有限责任公司

住所	上海市浦东新区世纪大道1600号32楼		
办公地址	上海市浦东新区世纪大道1600号32楼（陆家嘴商务广场）		
注册地址	中国（上海）自由贸易试验区世纪大道1600号1幢32楼		
法定代表人	祝健	联系人	陈敏
电话	(021) 32229888	传真	021- 68728782
网址	http://www.ajzq.com	客服电话	(021) 63340678

(169) 华融证券股份有限公司

住所	北京市西城区金融大街8号		
办公地址	北京朝阳门北大街18号中国人保寿险大厦18层		
注册地址	北京市西城区金融大街8号		
法定代表人	祝献忠	联系人	李慧灵
电话	010-85556100	传真	010-85556088
网址	http://www.hrsec.com.cn	客服电话	400-898-4999

(170) 天风证券股份有限公司

办公地址	湖北省武汉市武昌区中南路99号保利广场A座37楼		
注册地址	湖北省武汉市东湖新技术开发区关东园路2号高科大厦四楼		
法定代表人	余磊	联系人	岑妹妹
电话	027-87617017	传真	027-87618863
网址	http://www.tfzq.com	客服电话	4008005000

(171) 深圳市新兰德证券投资咨询有限公司

办公地址	深圳市福田区华强北路赛格科技园四栋10层1006		
注册地址	深圳市福田区华强北路赛格科技园四栋10层1006		
法定代表人	马勇	联系人	文雯
电话	010-83363101	传真	010-83363072
网址	http://www.xinlande.com.cn	客服电话	400-118-1166

(172) 蚂蚁(杭州)基金销售有限公司



办公地址	杭州市余杭区仓前街道文一西路 1218 号 1 幢 202 室		
注册地址	浙江省杭州市余杭区仓前街道文一西路 1218 号 1 幢 202 室		
法定代表人	陈柏青	联系人	韩爱彬
电话	021-60897840	传真	0571-26697013
网址	http://www.fund123.cn	客服电话	4000-766-123

(173) 北京汇成基金销售有限公司

办公地址	北京市海淀区中关村大街 11 号 11 层 1108 室		
注册地址	北京市海淀区中关村大街 11 号 11 层 1108 号		
法定代表人	王伟刚	联系人	丁向坤
电话	010-56282140	传真	010-62680827
网址	http://www.hcjijin.com/	客服电话	400-619-9059

(174) 北京新浪仓石基金销售有限公司

办公地址	北京市海淀区北四环西路 58 号理想国际大厦 906 室		
注册地址	北京市海淀区北四环西路 58 号理想国际大厦 906 室		
联系人	付文红		
电话	010-62676405	传真	010-62676582
网址	http://www.xincai.com	客服电话	010-62675369

(175) 上海万得基金销售有限公司

办公地址	中国（上海）浦东新区福山路 33 号 9 楼		
注册地址	中国（上海）自由贸易试验区福山路 33 号 11 楼 B 座		
法定代表人	王廷富	联系人	姜吉灵
电话	021-68882280	传真	021-68882281
网址	https://www.520fund.com.cn	客服电话	400-821-0203

(176) 凤凰金信(银川)基金销售有限公司

办公地址	宁夏银川市金凤区阅海湾中心商务区万寿路 142 号 14 层办公房		
注册地址	宁夏银川市金凤区阅海湾中央商务区万寿路 142 号 14 层 1402 办公用房		
法定代表人	程刚	联系人	张旭
电话	010-58160168	传真	010-58160173
网址	http://www.fengfd.com/	客服电话	400-810-55919

(177) 和耕传承基金销售有限公司

办公地址	郑州市郑东新区东风东路康宁街北 6 号楼 6 楼 602、603 房间		
注册地址	郑州市郑东新区东风东路东、康宁街北 6 号楼 6 楼 602、603 房间		
法定代表人	李淑慧	联系人	裴小龙
电话	0371-85518395 4000-555-671	传真	0371-85518397
网址	HGCCPB.COM		

(178) 北京肯特瑞财富投资管理有限公司



办公地址	北京市海淀区中关村东路 66 号 1 号楼 22 层 2603-06		
注册地址	北京市海淀区中关村东路 66 号 1 号楼 22 层 2603-06		
法定代表人	江卉	联系人	江卉
电话	4000988511	传真	010-89188000
网址	https://keterui.jd.com/	客服电话	400-088-8816

(179) 北京蛋卷基金销售有限公司

办公地址	北京市朝阳区阜通东大街 1 号院 6 号楼 2 单元 21 层 222507		
注册地址	北京市朝阳区阜通东大街 1 号院 6 号楼 2 单元 21 层 222507		
法定代表人	钟斐斐	联系人	袁永姣
电话	010-61840688	传真	010-61840699
网址	http://www.ncfjj.com	客服电话	4000-618-518

(180) 深圳前海微众银行股份有限公司

办公地址	广东省深圳市南山区沙河西路 1819 号深圳湾科技生态园 7 栋 A 座		
注册地址	深圳市前海深港合作区前湾一路 1 号 A 栋 201 室（入驻深圳市前海商务秘书有限公司）经营场所：深圳市南山区田厦国际中心 36 楼、37 楼		
法定代表人	顾敏	联系人	苏豪
电话	13469952231	传真	0755-86700688
网址	http://www.webank.com	客服电话	400-999-8877

(二) 注册登记机构

嘉实基金管理有限公司（同上）

(三) 律师事务所和经办律师

名称	国浩律师（北京）事务所		
住所、办公地址	北京市朝阳区东三环北路 38 号泰康金融大厦 9 层		
负责人	王卫东	联系人	黄伟民
电话	(010) 65171188	传真	(010) 65176801
经办律师	黄伟民		

(四) 会计师事务所和经办注册会计师

名称	普华永道中天会计师事务所（特殊普通合伙）		
住所	上海市浦东新区陆家嘴环路 1318 号星展银行大厦 6 楼		
办公地址	上海市黄浦区湖滨路 202 号领展企业广场二座普华永道中心 11 楼		
法定代表人	李丹	联系人	张勇
电话	(021) 23238888	传真	(021) 23238800
经办注册会计师	薛竞、张勇		

四、基金的名称

本基金名称：嘉实主题精选混合型证券投资基金

五、基金的类型

本基金类型：契约型开放式

六、基金的投资目标

充分把握中国崛起过程中的投资机会，谋求基金资产长期稳定增值。

七、基金的投资方向

本基金投资范围限于具有良好流动性的金融工具，包括国内依法发行上市的股票、债券及法律、法规或中国证监会允许基金投资的其他金融工具。

本基金投资组合的资产配置范围为：股票资产 30%~95%，债券 0~70%，权证 0~3%，现金或者到期日在一年以内的政府债券不低于基金资产净值的 5%，其中现金不包括结算备付金、存出保证金、应收申购款等。如法律法规或监管机构以后允许基金投资其他品种，基金管理人在履行适当程序后，可以将其纳入投资范围。

八、基金的投资策略

（一）投资策略

本基金采用“主题投资策略”（Thematic Investment Approach），依托基金管理人的投研团队，借鉴外部合作方的研究成果，构建投资组合，动态把握市场投资机会。

1、资产配置

本基金将从宏观面、政策面、基本面和资金面等四个角度进行综合分析，根据市场情况灵活配置大类资产，减小基金的系统性风险。在资产配置上，将优先考虑股票类资产的配置，在确定证券市场主题之后构造股票组合，剩余资产将配置于固定收益类和现金类等大类资产上。

2、股票投资策略

股票投资部分，将从主题发掘、主题配置和个股精选三个层面构建股票投资组合。

（1）主题发掘

投资主题是影响经济发展和企业盈利的关键性和趋势性因素，它具有以下特点：

- ◆ 前瞻性；

- ◆ 动态变化；
- ◆ 主题所涉及的企业不局限于某一具体的行业或地域；
- ◆ 主题之间相对独立；

中国的发展具有多层次、多样化、动态变化的特点，不同主题下的企业两极分化的特点更加明显；中国的崛起也是一个多层次、长周期的历史性进程，不同特点的企业发展顺序有先有后，发展速度和获益程度各不相同，新旧投资主题将出现更替。投资主题所影响的企业不仅仅局限于行业、地域这一传统的划分范围之内，具有跨行业、跨地域特点的投资主题将为市场带来新的投资机会。各主题之间具有相对独立的特点，证券市场存在“多主题驱动”的投资机会。

基金管理人将依托基金管理人的投研团队，立足于“嘉实 TOP-DOWN 研究模型”，根据嘉实宏观经济、政策制度和其他领域的相关研究报告以及外部合作方的研究成果，采用定性和定量模型分析相结合的方法，从宏观经济、政策制度、技术进步和社会文化等多个角度出发，动态分析影响经济发展和企业盈利的关键性、趋势性因素，前瞻性发掘在中国崛起过程中所不断涌现出来的投资主题。

（2）主题配置

在主题发掘基础上，基金管理人将根据嘉实“企业投资价值评估体系”，对不同主题进行分析和评估，根据主题与企业的关联度，确定明确受惠于相关主题的企业，形成“主题企业群”，根据主题因素对企业 EPS 和企业价值的影响幅度，确定主题企业群的受益程度；根据企业群所涵盖的企业数目、市值等指标，确定主题企业群的市场容量；根据证券市场的情绪、主题企业群在证券市场近一个月的表现，确定主题企业群的市场反应速度。根据上述三个关键变量，确定“主题企业群”的配置权重。对于受益程度高、市场容量大、反应时间快的主题企业群，基金将加大配置力度。

（3）个股选择

本基金在个股选择层面，采用“研究驱动”的模式，基于基金管理人研究团队的独立研究，精选受益于相关主题的个股，并在此基础上构建股票投资组合。

个股选择的标准为：

- ◆ 属于主题企业群，并且根据嘉实“企业投资价值评估体系”，从EPS增长、企业经济价值等指标评估看，受惠程度居“主题企业群”中前1/2；；
- ◆ 考虑到企业未来的成长性，未来一至三年企业的EPS、EVA等财务指标预计有较大幅度增长，从PEG、PCF等指标比较，目前的估值水平明显低估或者相对合理；
- ◆ 根据上市公司股权结构、公司组织框架、信息透明度等角度定性分析，选择公司治理结构良好的上市公司；
- ◆ 兼具有中长期成长性及中短期市场表现的催化剂。

3、债券投资组合构建

本基金的债券组合主要作为基金流动性管理的工具。

债券投资采取“自上而下”的策略，深入分析宏观经济、货币政策和利率变化趋势以及不同债券品种的收益率水平、流动性和信用风险等因素，以价值发现为基础，采取以久期管理策略为主，辅以收益率曲线策略等，确定和构造能够提供稳定收益、较高流动性的债券和货币市场工具组合。

（1）久期策略

在分析宏观经济指标（主要包括：市场资金供求、利率水平和市场预期、通货膨胀率、GDP 增长率、货币供应量、就业率水平、国际市场利率水平、汇率）和财政货币政策等的基础上，对未来较长的一段时间内的市场利率变化趋势进行预测，决定组合的久期，并通过不同债券剩余期限的合理分布，有效地控制利率波动对基金净值波动的影响，并尽可能提高基金收益率。

（2）收益率曲线策略

收益率曲线策略是基于对收益率曲线变化特征的分析，预测收益率曲线的变化趋势，并据此进行投资组合的构建。收益率曲线策略有两方面的内容，一是收益率曲线本身的变化，根据收益率曲线可能向上移动或向下移动，降低或加长整个投资组合的平均剩余期限。二是根据收益率曲线上不同年限收益率的息差特征，通过骑乘策略，投资于最有投资价值的债券。

4、权证投资策略

本基金在权证投资中将权证标的证券的基本面进行研究，结合期权定价模型和我国证券市场的交易制度估计权证价值，主要考虑运用的策略包括：杠杆策略、价值挖掘策略、获利保护策略、价差策略、双向权证策略、卖空有保护的认购权证策略、买入保护性的认沽权证策略等。

（二）投资决策程序

1、主题研究与个股研究

研究员通过宏观研究、市场策略研究、定量研究和个股研究等手段，从宏观经济、政策制度、科技进步、社会文化等角度进行综合分析，为基金经理提供主题选择和主题企业群选择的建议。基金经理综合上述判断，确定投资主题和主题企业群，并上报投资决策委员会；

2、投资决策

在主题和主题企业群确定的基础上，基金经理根据“主题企业群”的市场容量、受益程度和市场反映速度，做出本基金的资产配置决策，包括对主题和主题企业群的资产配置以



及债券和现金类资产的配置决策。研究员根据个券选择标准，提供个券选择建议。基金经理根据研究员的建议，完成组合构建，下达投资指令。

3、组合风险控制

组合控制员按照风险控制标准，对基金经理下达的投资指令进行事前审核。符合风险控制标准的指令将交由中央交易室执行。

4、交易执行

基金管理人设置独立的中央交易室，通过严格的交易制度和实时的一线监控功能，保证基金经理的投资指令在合法、合规的前提下得到高效地执行。

5、动态的组合管理

基金经理将跟踪证券市场和上市公司的发展变化，结合基金申购和赎回导致的现金流量情况，以及组合风险和流动性的评估结果，对投资组合进行动态的调整，使之不断得到优化。

九、基金的业绩比较基准

沪深 300 指数增长率×95%+同业存款收益率×5%

如果今后市场出现更具代表性的业绩比较基准，或更科学的复合指数权重比例，在与基金托管人协商一致后，本基金管理人可调整或变更业绩比较基准。

十、基金的风险收益特征

较高风险，较高收益。

十一、基金投资组合报告

基金管理人的董事会及董事保证本报告所载资料不存在虚假记载、误导性陈述或重大遗漏，并对其内容的真实性、准确性和完整性承担个别及连带责任。

基金托管人中国银行股份有限公司根据本基金合同规定，于2018年7月16日复核了本报告中的财务指标、净值表现和投资组合报告等内容，保证复核内容不存在虚假记载、误导性陈述或者重大遗漏。

本投资组合报告所载数据截至2018年6月30日（“报告期末”），本报告所列财务数据未经审计。

1. 报告期末基金资产组合情况



序号	项目	金额（元）	占基金总资产的比例（%）
1	权益投资	3,357,409,441.05	91.48
	其中：股票	3,357,409,441.05	91.48
2	基金投资	-	-
3	固定收益投资	250,659,092.80	6.83
	其中：债券	250,659,092.80	6.83
	资产支持证 券	-	-
4	贵金属投资	-	-
5	金融衍生品投资	-	-
6	买入返售金融资产	-	-
	其中：买断式回购 的买入返售金融资 产	-	-
7	银行存款和结算备 付金合计	53,257,176.59	1.45
8	其他资产	8,662,521.58	0.24
9	合计	3,669,988,232.02	100.00

2. 报告期末按行业分类的股票投资组合

代码	行业类别	公允价值（元）	占基金资产净值比例（%）
A	农、林、牧、渔业	67,713,906.70	1.86
B	采矿业	125,101,508.82	3.44
C	制造业	1,985,800,033.56	54.65
D	电力、热力、燃气 及水生产和供应业	71,559.85	0.00
E	建筑业	-	-
F	批发和零售业	19,367,964.00	0.53
G	交通运输、仓储和 邮政业	432,918,965.14	11.91
H	住宿和餐饮业	-	-
I	信息传输、软件和 信息技术服务业	437,451,104.04	12.04
J	金融业	-	-
K	房地产业	70,419,485.80	1.94
L	租赁和商务服务业	47,993,001.60	1.32
M	科学研究和技术服 务业	81,799,018.00	2.25
N	水利、环境和公共 设施管理业	81,226.14	0.00
O	居民服务、修理和 其他服务业	-	-
P	教育	-	-
Q	卫生和社会工作	-	-



R	文化、体育和娱乐业	88,691,667.40	2.44
S	综合	-	-
	合计	3,357,409,441.05	92.39

3. 报告期末按公允价值占基金资产净值比例大小排序的前十名股票投资明细

序号	股票代码	股票名称	数量(股)	公允价值(元)	占基金资产净值比例(%)
1	601799	星宇股份	2,928,169	175,368,041.41	4.83
2	002258	利尔化学	6,758,100	130,836,816.00	3.60
3	600115	东方航空	18,118,500	119,944,470.00	3.30
4	300373	扬杰科技	3,938,365	112,637,239.00	3.10
5	600760	中航沈飞	3,114,625	112,251,085.00	3.09
6	002120	韵达股份	2,213,522	112,053,732.14	3.08
7	300383	光环新网	8,082,900	108,391,689.00	2.98
8	600029	南方航空	12,299,300	103,929,085.00	2.86
9	600529	山东药玻	4,010,353	97,571,888.49	2.69
10	601111	中国国航	10,910,200	96,991,678.00	2.67

4. 报告期末按债券品种分类的债券投资组合

序号	债券品种	公允价值(元)	占基金资产净值比例(%)
1	国家债券	9,990,000.00	0.27
2	央行票据	-	-
3	金融债券	240,266,000.00	6.61
	其中：政策性金融债	240,266,000.00	6.61
4	企业债券	-	-
5	企业短期融资券	-	-
6	中期票据	-	-
7	可转债(可交换债)	403,092.80	0.01
8	同业存单	-	-
9	其他	-	-
10	合计	250,659,092.80	6.90

5. 报告期末按公允价值占基金资产净值比例大小排序的前五名债券投资明细

序号	债券代码	债券名称	数量(张)	公允价值(元)	占基金资产净值比例(%)
1	170308	17进出08	900,000	90,000,000.00	2.48
2	180404	18农发04	800,000	80,240,000.00	2.21
3	170207	17国开07	500,000	50,000,000.00	1.38
4	170211	17国开11	200,000	20,026,000.00	0.55
5	080025	08国债25	100,000	9,990,000.00	0.27

6. 报告期末按公允价值占基金资产净值比例大小排序的前十名资产支持证券投资明细



报告期末，本基金未持有资产支持证券。

7. 报告期末按公允价值占基金资产净值比例大小排序的前五名贵金属投资明细

报告期末，本基金未持有贵金属投资。

8. 报告期末按公允价值占基金资产净值比例大小排序的前五名权证投资明细

报告期末，本基金未持有权证。

9. 报告期末本基金投资的股指期货交易情况说明

报告期内，本基金未参与股指期货交易。

10. 报告期末本基金投资的国债期货交易情况说明

报告期内，本基金未参与国债期货交易。

11. 投资组合报告附注

(1)

报告期内本基金投资的前十名证券的发行主体未被监管部门立案调查，在本报告编制日前一年内本基金投资的前十名证券的发行主体未受到公开谴责、处罚。

(2)

本基金投资的前十名股票中，没有超出基金合同规定的备选股票库之外的股票。

(3) 其他资产构成

序号	名称	金额（元）
1	存出保证金	849,569.64
2	应收证券清算款	-
3	应收股利	-
4	应收利息	6,775,624.05
5	应收申购款	1,037,327.89
6	其他应收款	-
7	待摊费用	-
8	其他	-
9	合计	8,662,521.58

(4) 报告期末持有的处于转股期的可转换债券明细

序号	债券代码	债券名称	公允价值（元）	占基金资产净值比例（%）
1	113015	隆基转债	403,092.80	0.01

(5) 报告期末前十名股票中存在流通受限情况的说明

序号	股票代码	股票名称	流通受限部分的公允价值(元)	占基金资产净值比例(%)	流通受限情况说明
1	002120	韵达股份	24,598,856.83	0.68	非公开发行流通受限
2	002120	韵达股份	23,411,429.91	0.64	非公开发行流通受限

注：基金可作为特定投资者，认购由中国证监会《上市公司证券发行管理办法》规范的非公开发行股份，所认购的股份自发行结束之日起 12 个月内不得转让。根据《上市公司股东、董监高减持股份的若干规定》及《深圳/上海证券交易所上市公司股东及董事、监事、高级管理人员减持股份实施细则》，本基金持有的上市公司非公开发行股份，自股份解除限售之日起 12 个月内，通过集中竞价交易减持的数量不得超过其持有该次非公开发行股份数量的 50%；采取集中竞价交易方式的，在任意连续 90 日内，减持股份的总数不得超过公司股份总数的 1%；采取大宗交易方式的，在任意连续 90 日内，减持股份的总数不得超过公司股份总数的 2%。

十二、基金的业绩

基金管理人依照恪尽职守、诚实信用、谨慎勤勉的原则管理和运用基金财产，但不保证基金一定盈利，也不保证最低收益。基金的过往业绩并不代表其未来表现。投资有风险，投资者在做出投资决策前应仔细阅读本基金的招募说明书。

1. 基金份额净值增长率及其与同期业绩比较基准收益率的比较

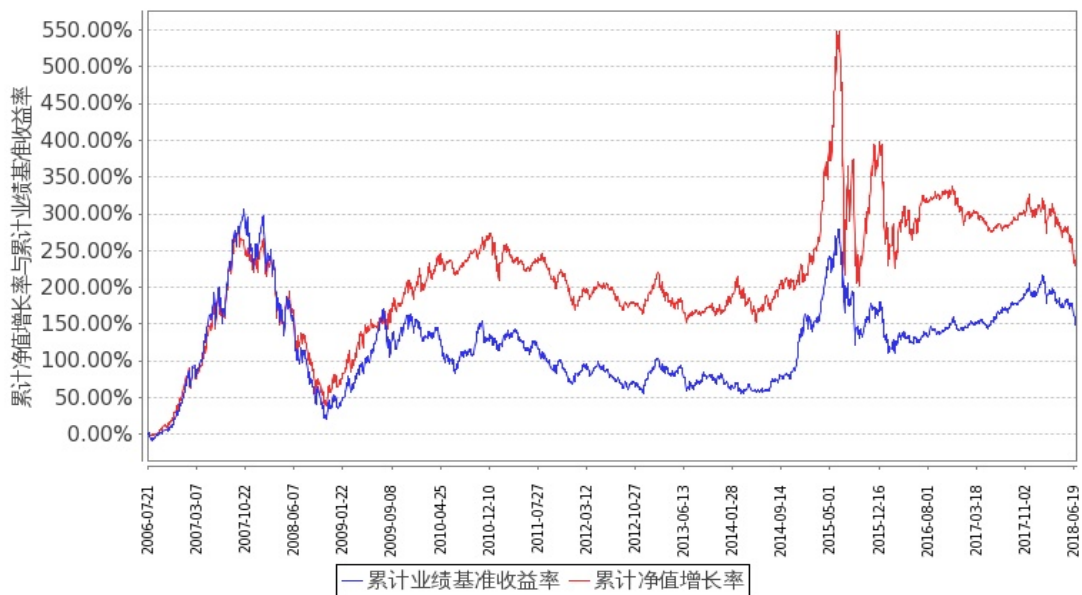
阶段	净值增长率①	净值增长率标准差②	业绩比较基准收益率③	业绩比较基准收益率标准差④	①-③	②-④
2006.7.21-2006.12.31	57.62%	1.22%	48.71%	1.28%	8.91%	-0.06%
2007 年	120.07%	2.10%	150.20%	2.18%	-30.13%	-0.08%
2008 年	-52.49%	2.61%	-63.85%	2.89%	11.36%	-0.28%
2009 年	82.49%	1.75%	90.72%	1.95%	-8.23%	-0.20%
2010 年	19.11%	0.96%	-11.77%	1.50%	30.88%	-0.54%
2011 年	-20.24%	0.92%	-23.82%	1.23%	3.58%	-0.31%
2012 年	2.32%	0.86%	7.30%	1.22%	-4.98%	-0.36%
2013 年	-5.37%	1.09%	-7.14%	1.32%	1.77%	-0.23%
2014 年	11.98%	1.26%	48.72%	1.15%	-36.74%	0.11%
2015 年	56.15%	3.12%	5.72%	2.36%	50.43%	0.76%
2016 年	-16.68%	1.99%	-10.61%	1.33%	-6.07%	0.66%



2017年	0.00%	0.65%	20.65%	0.60%	-20.65%	0.05%
2018年1月1日至2018年3月31日	-1.97%	1.33%	-3.09%	1.12%	1.12%	0.21%
2018年上半年	-14.63%	1.29%	-12.24%	1.10%	-2.39%	0.19%

2. 自基金合同生效以来基金份额净值的变动情况，并与同期业绩比较基准收益率的变动比较

嘉实主题混合累计净值增长率与同期业绩比较基准收益率的历史走势对比图



图：嘉实主题混合基金份额累计净值增长率与同期业绩比较基准收益率的历史走势对比图
(2006年7月21日至2018年6月30日)

注：按基金合同约定，本基金自基金合同生效日起6个月内为建仓期。建仓期结束时本基金的各项投资比例符合基金合同第十四条（二）投资范围、（八）2.投资组合比例限制）约定：（1）资产配置范围为：股票资产30%~95%，债券0~70%，权证0~3%，现金或者到期日在一年以内的政府债券不低于基金资产净值的5%；（2）持有一家上市公司的股票，其市值不超过基金资产净值的10%；（3）本基金与基金管理人管理的其他基金持有一家公司发行的证券总和，不超过该证券的10%；（4）在任何交易日买入权证的总金额，不超过上一交易日基金资产净值的千分之五；（5）持有的全部权证，其市值不超过基金资产净值的3%；（6）法律法规和基金合同规定的其他限制。

十三、费用概览

(一) 基金费用的种类

1、与基金运作有关的费用

(1) 基金管理人的管理费

基金管理人的基金管理费按基金资产净值的 1.5% 年费率计提。计算方法如下：

$$H = E \times 1.5\% \div \text{当年天数}$$

H 为每日应计提的基金管理费

E 为前一日基金资产净值

基金管理费每日计提，按月支付。由基金管理人向基金托管人发送基金管理费划付指令，基金托管人复核后于次月首日起十个工作日内从基金财产中一次性支付给基金管理人。

(2) 基金托管人的托管费

基金托管人的基金托管费按基金资产净值的 0.25% 年费率计提。计算方法如下：

$$H = E \times 0.25\% \div \text{当年天数}$$

H 为每日应计提的基金托管费

E 为前一日的基金资产净值

基金托管费每日计提，按月支付。由基金管理人向基金托管人发送基金托管费划付指令，基金托管人复核后于次月首日起十个工作日内从基金财产中一次性支付给基金托管人。

(3) 与基金运作有关的其他费用

主要包括证券交易费用、基金合同生效以后的信息披露费用、基金份额持有人大会费用、基金合同生效以后的会计师费和律师费等。该等费用由基金管理人和基金托管人根据有关法规及相应协议的规定，列入当期基金费用。

2、与基金销售有关的费用

(1) 申购费

本基金申购费率按照申购金额递减，即申购金额越大，所适用的申购费率越低。投资者在一天之内如果有多笔申购，适用费率按单笔分别计算。本基金申购费率最高不超过申购金额的 5%，具体如下：

申购金额（含申购费）	申购费率
M < 50 万元	1.5%
50 万元 ≤ M < 200 万元	1.2%



200 万元 \leq M<500 万元	0.8%
M \geq 500 万元	单笔 1000 元

个人投资者通过本基金管理人直销网上交易系统申购本基金业务实行申购费率优惠，其申购费率不按申购金额分档，统一优惠为申购金额的0.6%，但中国银行长城借记卡、中国农业银行借记卡持卡人，申购本基金的申购费率优惠按照相关公告规定的费率执行；机构投资者通过本基金管理人直销网上交易系统申购本基金，其申购费率不按申购金额分档，统一优惠为申购金额的0.6%。优惠后费率如果低于0.6%，则按0.6%执行。基金招募说明书及相关公告规定的相应申购费率低于0.6%时，按实际费率收取申购费。个人投资者于本公司网上直销系统通过汇款方式申购本基金的，前端申购费率按照相关公告规定的优惠费率执行。

注：2013年4月9日，本基金管理人发布了《关于网上直销开通基金后端收费模式并实施费率优惠的公告》，自2013年4月12日起，在本公司基金网上直销系统开通旗下部分基金产品的后端收费模式（包括申购、定期定额投资、基金转换等业务）、并对通过本公司基金网上直销系统交易的后端收费进行费率优惠。本公司直销中心柜台和代销机构暂不开通后端收费模式。具体请参见嘉实基金网站刊载的公告。

（2）赎回费

本基金的赎回费率按照持有时间递减，即相关基金份额持有时间越长，所适用的赎回费率越低，赎回费用等于赎回金额乘以所适用的赎回费率。本基金赎回费率最高不超过赎回金额的5%，具体如下：

持有期限	赎回费率
<7 天	1.50%
7 天 \leq M<365 天	0.50%
365 天 \leq M<730 天	0.25%
\geq 730 天	0

本基金的赎回费用由基金份额持有人承担，其中对持续持有期少于7日的投资者收取的赎回费全额计入基金财产，除此之外的赎回费中25%的部分归入基金财产，其余部分用于支付注册登记费等相关手续费。

（3）转换费

本基金转换费用由转出基金赎回费用及基金申购补差费用构成：

（1）通过代销机构办理基金转换业务（“前端转前端”的模式）

转出基金有赎回费用的,收取该基金的赎回费用。从低申购费用基金向高申购费用基金转换时,每次收取申购补差费用;从高申购费用基金向低申购费用基金转换时,不收取申购补差费用。申购补差费用按照转换金额对应的转出基金与转入基金的申购费用差额进行补差。

(2) 通过直销(直销柜台及网上直销)办理基金转换业务(“前端转前端”的模式)

转出基金有赎回费用的,收取该基金的赎回费用。从0申购费用基金向非0申购费用基金转换时,每次按照非0申购费用基金申购费用收取申购补差费;非0申购费用基金互转时,不收取申购补差费用。

通过网上直销办理转换业务的,转入基金适用的申购费率比照该基金网上直销相应优惠费率执行。

(3) 通过网上直销系统办理基金转换业务(“后端转后端”模式)

- ① 若转出基金有赎回费,则仅收取转出基金的赎回费;
- ② 若转出基金无赎回费,则不收取转换费用。

转出基金有赎回费用的,收取的赎回费归入基金财产的比例不得低于转出基金的基金合同及招募说明书的相关约定。

基金转换费由基金份额持有人承担。基金管理人可以根据市场情况调整基金转换费率,调整后的基金转换费率应及时公告。

基金管理人可以在不违背法律法规规定及基金合同约定的情形下根据市场情况制定基金促销计划,针对以特定交易方式(如网上交易等)或在特定时间段等进行基金交易的投资者定期或不定期地开展基金促销活动。在基金促销活动期间,基金管理人可以对促销活动范围内的投资者调低基金转换费率。

注:嘉实安心货币、嘉实中证中期企业债指数(LOF)、嘉实信用债券、嘉实新趋势灵活配置混合、嘉实新常态灵活配置混合、嘉实超短债、嘉实多元收益债券、嘉实周期优选混合、嘉实逆向策略股票、嘉实快线货币基金A、嘉实货币、嘉实新兴产业股票、嘉实稳华纯债债券、嘉实债券、嘉实增益宝货币、嘉实纯债债券有单日单个基金账户的累计申购(转入)限制,嘉实增长混合、嘉实服务增值行业混合暂停申购和转入业务,具体请参见嘉实基金网站刊载的相关公告。定期开放类基金在封闭期内无法转换。按照国家有关规定可以列入的其他费用根据相关法律及中国证监会相关规定列支。

(二) 不列入基金费用的项目



基金管理人和基金托管人因未履行或未完全履行义务导致的费用支出或基金资产的损失，以及处理与基金运作无关的事项发生的费用等不列入基金费用。

（三）基金管理费和基金托管费的调整

基金管理人和基金托管人可协商酌情调低基金管理费和基金托管费，无须召开基金份额持有人大会。

（四）基金的税收

本基金运作过程中涉及的各项纳税主体，依照国家法律法规的规定履行纳税义务。

十四、对招募说明书更新部分的说明

本招募说明书依据《证券投资基金法》、《公开募集证券投资基金运作管理办法》、《证券投资基金销售管理办法》、《证券投资基金信息披露管理办法》、《公开募集开放式证券投资基金流动性风险管理规定》及其它有关法律法规的要求，结合本基金管理人在本基金合同生效后对本基金实施的投资经营情况，对本基金原招募说明书进行了更新。主要更新内容如下：

1. 在“重要提示”部分：明确了更新招募说明书内容的截止日期及有关财务数据的截止日期。
2. 在“三、基金管理人”部分：更新了基金管理人的相关信息。
3. 在“四、基金托管人”部分：更新了基金托管人的相关信息。
4. 在“五、相关服务机构”部分：新增了代销机构。
5. 在“八、基金份额的申购、赎回”部分：根据相关公告更新了申购、赎回的相关内容。
6. 在“九、基金转换”部分：更新了基金转换的相关内容。
7. 在“十一、基金的投资”部分：补充了本基金最近一期投资组合报告内容。
8. 在“十二、基金的业绩”部分：基金业绩更新至 2018 年 6 月 30 日。
9. 在“二十六、其他应披露事项”部分：列示了本基金自 2018 年 1 月 21 日至 2018 年 7 月 21 日相关临时公告事项。
10. 根据《公开募集开放式证券投资基金流动性风险管理规定》及基金管理人 2018 年 3 月 22 日发布的《关于修改嘉实主题精选混合型证券投资基金基金合同及托管协议的公告》，更新了“基金份额的申购、赎回、基金的投资、基金资产估值、基金的信息披露、风险揭示”等章节的相关内容。



嘉实基金管理有限公司

2018年8月29日