



嘉实深证基本面120交易型开放式指数证券投资基金 联接基金更新招募说明书摘要

(2018年第2号)

基金管理人： 嘉实基金管理有限公司

基金托管人： 中国银行股份有限公司

重要提示

嘉实深证基本面120交易型开放式指数证券投资基金联接基金（以下简称“本基金或基金”）根据2011年6月9日中国证券监督管理委员会《关于核准嘉实深证基本面120交易型开放式指数证券投资基金及其联接基金募集的批复》（证监许可[2011]906号）核准进行募集。本基金基金合同于**2011年8月1日**起生效，自该日起基金管理人正式开始管理本基金。

投资有风险，投资者申购本基金时应认真阅读本招募说明书。

基金的过往业绩并不预示其未来表现。

本摘要根据基金合同和基金招募说明书编写，并经中国证监会核准。基金合同是约定基金当事人之间权利、义务的法律文件。基金投资人自依基金合同取得基金份额，即成为基金份额持有人和本基金合同的当事人，其持有基金份额的行为本身即表明其对基金合同的承认和接受，并按照《证券投资基金法》、《运作办法》、基金合同及其他有关规定享有权利、承担义务。基金投资人欲了解基金份额持有人的权利和义务，应详细查阅基金合同。

基金管理人承诺以恪尽职守、诚实信用、勤勉尽责的原则管理和运用基金资产。但不保证基金一定盈利，也不向投资者保证最低收益。

本摘要所载内容截止日为2018年8月1日，有关财务数据和净值表现(未经审计)截止日为2018年6月30日（未经审计）。



一、基金管理人

（一）基金管理人概况

1.基本情况

名称	嘉实基金管理有限公司
注册地址	中国（上海）自由贸易试验区世纪大道8号上海国金中心二期53层09-11单元
办公地址	北京市建国门北大街8号华润大厦8层
法定代表人	赵学军
成立日期	1999年3月25日
注册资本	1.5亿元
股权结构	中诚信托有限责任公司40%，德意志资产管理（亚洲）有限公司30%，立信投资有限责任公司30%。
存续期间	持续经营
电话	（010）65215588
传真	（010）65185678
联系人	胡勇钦

嘉实基金管理有限公司经中国证监会证监基字[1999]5号文批准，于1999年3月25日成立，是中国第一批基金管理公司之一，是中外合资基金管理公司。公司注册地上海，总部设在北京并设深圳、成都、杭州、青岛、南京、福州、广州、北京怀柔、武汉分公司。公司获得首批全国社保基金、企业年金投资管理人、QDII资格和特定资产管理业务资格。

（二）主要人员情况

1. 基金管理人董事、监事、总经理及其他高级管理人员基本情况

牛成立先生，联席董事长，经济学硕士，中共党员。曾任中国人民银行非银行金融机构监管司副处长、处长；中国银行厦门分行党委委员、副行长（挂职）；中国银行业监督管理委员会（下称银监会）非银行金融机构监管部处长；银监会新疆监管局党委委员、副局长；银监会银行监管四部副主任；银监会黑龙江监管局党委书记、局长；银监会融资性担保业务工作部（融资性担保业务监管部际联席会议办公室）主任；中诚信托有限责任公司党委委员、总裁。现任中诚信托有限责任公司党委书记、董事长，兼任中国信托业保障基金有限责任公司董事。

赵学军先生，董事长，党委书记，经济学博士。曾就职于天津通信广播公司电视设计所、外经贸部中国仪器进出口总公司、北京商品交易所、天津纺织原材料交易所、商鼎期货经纪有限公司、北京证券有限公司、大成基金管理有限公司。2000年10月至2017年12月任嘉实基金管理有限公司董事、总经理，2017年12月起任公司董事长。

朱蕾女士，董事，硕士研究生，中共党员。曾任保监会财会部资金运用处主任科员；国都证券有限责任公司研究部高级经理；中欧基金管理有限公司董秘兼发展战略官；现任中诚信托有限责任公司总裁助理兼国际业务部总经理；兼任中诚国际资本有限公司总经理、深圳前海中诚股权投资基金管理有限公司董事长、总经理。

高峰先生，董事，美国籍，美国纽约州立大学石溪分校博士。曾任所罗门兄弟公司利息衍生品副总裁，美国友邦金融产品集团结构产品部副总裁。自 1996 年加入德意志银行以来，曾任德意志银行（纽约、香港、新加坡）董事、全球市场部中国区主管、上海分行行长，2008 年至今任德意志银行（中国）有限公司行长、德意志银行集团中国区总经理。

Jonathan Paul Eilbeck 先生，董事，英国籍，南安普顿大学学士学位。曾任 Sena Consulting 公司咨询顾问，JP Morgan 固定收益亚太区 CFO、COO，JP Morgan Chase 固定收益亚太区 CFO、COO，德意志银行资产与财富管理全球首席运营官。2008 年至今任德意志银行资产管理全球首席运营官。

韩家乐先生，董事。1990 年毕业于清华大学经济管理学院，硕士研究生。1990 年 2 月至 2000 年 5 月任海问证券投资咨询有限公司总经理；1994 年至今，任北京德恒有限责任公司总经理；2001 年 11 月至今，任立信投资有限责任公司董事长。

王巍先生，独立董事，美国福特姆大学文理学院国际金融专业博士。曾任职于中国建设银行辽宁分行。曾任中国银行总行国际金融研究所助理研究员，美国化学银行分析师，美国世界银行顾问，中国南方证券有限公司副总裁，万盟投资管理有限公司董事长。2004 年至今任万盟并购集团董事长。

汤欣先生，独立董事，中共党员，法学博士，清华大学法学院教授、清华大学商法研究中心副主任、《清华法学》副主编，汤姆森路透集团“中国商法”丛书编辑咨询委员会成员。曾兼任中国证券监督管理委员会第一、二届并购重组审核委员会委员，现兼任上海证券交易所上市委员会委员、中国上市公司协会独立董事委员会首任主任。

王瑞华先生，独立董事，管理学博士，会计学教授，注册会计师，中共党员。曾任中央财经大学财务会计教研室主任、研究生部副主任。2012 年 12 月起担任中央财经大学商学院院长兼 MBA 教育中心主任。

张树忠先生，监事长，经济学博士，高级经济师，中共党员。曾任华夏证券公司投资银行部总经理、研究发展部总经理；光大证券公司总裁助理、北方总部总经理、资产管理总监；光大保德信基金管理公司董事、副总经理；大通证券股份有限公司副总经理、总经理；大成基金管理有限公司董事长，中国人保资产管理股份有限公司副总裁、首席投资执



行官；中诚信托有限责任公司副董事长、党委副书记。现任中诚信托有限责任公司党委副书记、总裁，兼任中诚资本管理（北京）有限公司董事长。

穆群先生，监事，经济师，硕士研究生。曾任西安电子科技大学助教，长安信息产业（集团）股份有限公司董事会秘书，北京德恒有限责任公司财务主管。2001年11月至今任立信投资有限公司财务总监。

龚康先生，监事，中共党员，博士研究生。2005年9月至今就职于嘉实基金管理有限公司人力资源部，历任人力资源高级经理、副总监、总监。

曾宪政先生，监事，法学硕士。1999年7月至2003年10月就职于首钢集团，2003年10月至2008年6月，为国浩律师集团（北京）事务所证券部律师。2008年7月至今，就职于嘉实基金管理有限公司法律稽核部、法律部，现任法律部总监。

经雷先生，总经理，金融学、会计专业本科学历，工商管理学学士学位，特许金融分析师（CFA）。1998年到2008年在美国国际集团（AIG）国际投资公司美国纽约总部担任研究投资工作。2008年到2013年历任友邦保险中国区资产管理中心副总监，首席投资总监及资产管理中心负责人。2013年10月至今就职于嘉实基金管理有限公司，历任董事总经理（MD）、机构投资和固定收益业务首席投资官；2018年3月起任公司总经理。

宋振茹女士，副总经理，中共党员，硕士研究生，经济师。1981年6月至1996年10月任职于中办警卫局。1996年11月至1998年7月于中国银行海外行管理部任副处长。1998年7月至1999年3月任博时基金管理公司总经理助理。1999年3月至今任职于嘉实基金管理公司，历任督察员和公司副总经理。

王炜女士，督察长，中共党员，法学硕士。曾就职于中国政法大学法学院、北京市陆通联合律师事务所、北京市智浩律师事务所、新华保险股份有限公司。曾任嘉实基金管理有限公司法律部总监。

邵健先生，副总经理，硕士研究生。历任国泰证券行业研究员，国泰君安证券行业研究部副经理，嘉实基金管理有限公司基金经理、总经理助理。

李松林先生，副总经理，工商管理硕士。历任国元证券深圳证券部信息总监，南方证券金通证券部总经理助理，南方基金运作部副总监，嘉实基金管理有限公司总经理助理。

2、基金经理

（1）现任基金经理

刘珈吟女士，硕士研究生，9年证券从业经历。2009年加入嘉实基金管理有限公司，曾任指数投资部指数研究员一职，现任指数投资部基金经理。2016年3月24日至今任嘉



实深证基本面 120ETF、中创 400ETF、嘉实中创 400ETF 联接、嘉实中证主要消费 ETF、嘉实中证金融地产 ETF 及其联接、嘉实中证医药卫生 ETF 基金经理，2017 年 6 月 7 日至今任嘉实中关村 A 股 ETF 基金经理。2016 年 3 月 24 日至今任本基金基金经理。

李直先生，硕士研究生，3 年证券从业经历。2014 年 7 月加入嘉实基金管理有限公司，从事指数基金投资研究工作，现任指数投资部基金经理。2017 年 12 月 26 日至今任嘉实深证基本面 120ETF 和本基金基金经理。

(2) 历任基金经理

2016年1月5日至2017年12月26日，何如女士任本基金基金经理。

2014年3月11日至2016年1月5日，杨宇先生任本基金基金经理。

2011年8月1日至2014年3月11日，杨阳先生任本基金基金经理。

3、股票投资决策委员会

股票投资决策委员会的成员包括：公司副总经理兼股票投资业务联席 CIO 邵健先生，公司总经理经雷先生，各策略组投资总监陈少平女士、邵秋涛先生、张金涛先生、胡涛先生、谭丽女士，人工智能投资部负责人张自力先生。

上述人员之间均不存在近亲属关系。

二、基金托管人

(一) 基本情况

名称：中国银行股份有限公司（简称“中国银行”）

住所及办公地址：北京市西城区复兴门内大街 1 号

首次注册登记日期：1983 年 10 月 31 日

注册资本：人民币贰仟玖佰肆拾叁亿捌仟柒佰柒拾玖万壹仟贰佰肆拾壹元整

法定代表人：陈四清

基金托管业务批准文号：中国证监会证监基字【1998】24 号

托管部门信息披露联系人：王永民

传真：（010）66594942

中国银行客服电话：95566

(二) 基金托管部门及主要人员情况

中国银行托管业务部设立于 1998 年，现有员工 110 余人，大部分员工具有丰富的银行、



证券、基金、信托从业经验，且具有海外工作、学习或培训经历，60%以上的员工具有硕士以上学位或高级职称。为给客户提供专业化的托管服务，中国银行已在境内、外分行开展托管业务。

作为国内首批开展证券投资基金托管业务的商业银行，中国银行拥有证券投资基金、基金（一对多、一对一）、社保基金、保险资金、QFII、RQFII、QDII、境外三类机构、券商资产管理计划、信托计划、企业年金、银行理财产品、股权基金、私募基金、资金托管等门类齐全、产品丰富的托管业务体系。在国内，中国银行首家开展绩效评估、风险分析等增值服务，为各类客户提供个性化的托管增值服务，是国内领先的大型中资托管银行。

（三）证券投资基金托管情况

截至 2018 年 6 月 30 日，中国银行已托管 674 只证券投资基金，其中境内基金 638 只，QDII 基金 36 只，覆盖了股票型、债券型、混合型、货币型、指数型、FOF 等多种类型的基金，满足了不同客户多元化的投资理财需求，基金托管规模位居同业前列。

三、相关服务机构

（一）基金份额发售机构

1. 直销机构

（1）嘉实基金管理有限公司直销中心

办公地址	北京市东城区建国门南大街 7 号万豪中心 D 座 12 层		
电话	(010) 65215588	传真	(010) 65215577
联系人	赵佳		

（2）嘉实基金管理有限公司上海直销中心

办公地址	上海市浦东新区世纪大道 8 号上海国金中心 2 期 53 层 09-11 单元		
电话	(021) 38789658	传真	(021) 68880023
联系人	邵琦		

（3）嘉实基金管理有限公司成都分公司

办公地址	成都市高新区交子大道 177 号中海国际中心 A 座 2 单元 21 层 04-05 单元		
电话	(028) 86202100	传真	(028) 86202100



联系人	王启明		
-----	-----	--	--

(4) 嘉实基金管理有限公司深圳分公司

办公地址	深圳市福田区益田路 6001 号太平金融大厦 16 层		
电话	(0755) 84362200	传真	(0755) 25870663
联系人	陈寒梦		

(5) 嘉实基金管理有限公司青岛分公司

办公地址	青岛市市南区山东路 6 号华润大厦 3101 室		
电话	(0532) 66777997	传真	(0532) 66777676
联系人	胡洪峰		

(6) 嘉实基金管理有限公司杭州分公司

办公地址	杭州市江干区四季青街道钱江路 1366 号万象城 2 幢 1001A 室		
电话	(0571) 88061392	传真	(0571) 88021391
联系人	王振		

(7) 嘉实基金管理有限公司福州分公司

办公地址	福州市鼓楼区五四路 137 号信合广场 801A 单元		
电话	(0591) 88013670	传真	(0591) 88013670
联系人	吴志锋		

(8) 嘉实基金管理有限公司南京分公司

办公地址	南京市白下区中山东路 288 号新世纪广场 A 座 4202 室		
电话	(025) 66671118	传真	(025) 66671100
联系人	徐莉莉		

(9) 嘉实基金管理有限公司广州分公司

办公地址	广州市天河区珠江西路 5 号广州国际金融中心 50 层 05-06A 单元		
电话	(020) 87555163	传真	(020) 81552120
联系人	周炜		

2. 代销机构

(1) 中国工商银行股份有限公司

住所、办公地址	北京市西城区复兴门内大街 55 号
注册地址	北京市西城区复兴门内大街 55 号



法定代表人	易会满	联系人	杨菲
传真	010-66107914		
网址	http://www.icbc.com.cn http://www.icbc-ltd.com	客服电话	95588

(2) 中国农业银行股份有限公司

住所	北京市东城区建国门内大街 69 号		
办公地址	中国北京市东城区建国门内大街 69 号		
注册地址	北京市东城区建国门内大街 69 号		
法定代表人	周慕冰		
电话	(010)85108227	传真	(010)85109219
网址	http://www.abchina.com	客服电话	95599

(3) 中国银行股份有限公司

办公地址	中国北京市复兴门内大街 1 号		
注册地址	北京市复兴门内大街 1 号		
法定代表人	陈四清		
电话	(010)66596688	传真	(010)66594946
网址	http://www.boc.cn	客服电话	95566

(4) 交通银行股份有限公司

办公地址	上海市浦东新区银城中路 188 号		
注册地址	上海市自由贸易试验区银城中路 188 号		
法定代表人	彭纯	联系人	张宏革
电话	021-58781234	传真	021-58408483
网址	http://www.bankcomm.com	客服电话	95559

(5) 中信银行股份有限公司

住所、办公地址	北京市东城区朝阳门北大街 9 号		
注册地址	北京市东城区朝阳门北大街 9 号		
法定代表人	李庆萍	联系人	廉赵峰
网址	http://www.citicbank.com	客服电话	95558

(6) 上海浦东发展银行股份有限公司

办公地址	上海市中山东一路 12 号		
注册地址	上海市中山东一路 12 号		
法定代表人	高国富	联系人	高天、虞谷云
电话	(021)61618888	传真	(021)63604199
网址	http://www.spdb.com.cn	客服电话	95528

(7) 中国民生银行股份有限公司



住所	北京市西城区复兴门内大街 2 号		
办公地址	中国北京市西城区复兴门内大街 2 号民生银行大厦		
注册地址	中国北京市西城区复兴门内大街 2 号		
法定代表人	洪崎	联系人	王志刚
电话	(010)58560666		
网址	http://www.cmbc.com.cn	客服电话	95568

(8) 中国邮政储蓄银行股份有限公司

办公地址	北京市西城区金融大街 3 号 A 座		
注册地址	北京市西城区金融大街 3 号		
法定代表人	李国华	联系人	王硕
传真	(010) 68858057		
网址	http://www.psbc.com	客服电话	95580

(9) 华夏银行股份有限公司

住所、办公地址	北京市东城区建国门内大街 22 号		
注册地址	北京市东城区建国门内大街 22 号		
法定代表人	吴建	联系人	郑鹏
电话	010-85238667	传真	010-85238680
网址	http://www.hxb.com.cn http://www.95577.com.cn	客服电话	95577

(10) 平安银行股份有限公司

住所	广东省深圳市深南东路 5047 号深圳发展银行大厦		
办公地址	深圳市深南东路 5047 号		
注册地址	深圳市罗湖区深南东路 5047 号		
法定代表人	谢永林	联系人	张青
电话	0755-22166118	传真	0755-82080406
网址	http://www.bank.pingan.com	客服电话	95511-3 或 95501

(11) 宁波银行股份有限公司

住所	宁波市鄞州区宁南南路 700 号		
办公地址	浙江省宁波市鄞州区宁东路 345 号		
注册地址	浙江省宁波市鄞州区宁东路 345 号		
法定代表人	陆华裕	联系人	胡技勋
电话	(0574) 89068340	传真	(0574) 87050024
网址	http://www.nbcb.com.cn	客服电话	96528, 962528 上海、北京地区

(12) 上海农村商业银行股份有限公司

住所	上海市浦东新区银城中路 8 号中融碧玉蓝天大厦 15-20、22-27 层		
办公地址	上海市浦东新区银城中路 8 号 16 层		



注册地址	上海市浦东新区银城中路 8 号 15-20 楼、22-27 楼		
法定代表人	冀光恒	联系人	施传荣
电话	021-38523692	传真	021-50105124
网址	http://www.srcb.com	客服电话	(021)962999

(13) 北京农村商业银行股份有限公司

办公地址	北京市朝阳区朝阳门北大街 16 号		
注册地址	北京市西城区月坛南街 1 号院 2 号楼		
法定代表人	王金山	联系人	王薇娜
电话	(010)85605006	传真	(010)85605345
网址	http://www.bjrcb.com	客服电话	96198

(14) 青岛银行股份有限公司

住所	青岛市市南区香港中路 68 号华普大厦		
办公地址	山东省青岛市崂山区秦岭路 6 号 3 号楼		
注册地址	山东省青岛市崂山区秦岭路 6 号 3 号楼		
法定代表人	郭少泉	联系人	叶旻
电话	0532-68602127	传真	0532-68629939
网址	http://www.qdccb.com/	客服电话	96588(青岛)、 4006696588(全国)

(15) 徽商银行股份有限公司

住所、办公地址	安徽省合肥市安庆路 79 号天徽大厦 A 座		
注册地址	安徽省合肥市安庆路 79 号天徽大厦 A 座		
法定代表人	吴学民	联系人	顾伟平
电话	0551-65898103	传真	0551-62667684
网址	http://www.hsbank.com.cn	客服电话	4008896588

(16) 浙商银行股份有限公司

住所	浙江省杭州市庆春路 288 号		
办公地址	浙江省杭州市庆春路 288 号		
注册地址	浙江省杭州市庆春路 288 号		
法定代表人	沈仁康	联系人	唐燕
电话	(0571) 87659056	传真	(0571) 87659554
网址	http://www.czbank.com	客服电话	95527

(17) 东莞银行股份有限公司

住所	东莞市城区运河东一路 193 号		
办公地址	东莞市莞城区体育路 21 号		
注册地址	东莞市莞城区体育路 21 号		
法定代表人	卢国锋	联系人	吴照群
电话	(0769)22119061	传真	(0769)22117730
网址	http://www.dongguanbank.cn	客服电话	4001196228



(18) 杭州银行股份有限公司

住所	杭州市庆春路 46 号杭州银行大厦		
办公地址	杭州市下城区庆春路 46 号		
注册地址	浙江省杭州市下城区庆春路 46 号		
法定代表人	陈震山	联系人	严峻
电话	(0571)85108309	传真	(0571)85108309
网址	http://www.hzbank.com.cn	客服电话	400-888-8508

(19) 临商银行股份有限公司

住所	山东省临沂市沂蒙路 336 号		
办公地址	山东省临沂市兰山区北京路 37 号		
注册地址	山东省临沂市兰山区北京路 37 号		
法定代表人	钱进	联系人	寇廷柱
电话	(0539)8304657	传真	(0539)8051127
网址	http://www.lsbchina.com	客服电话	400-699-6588

(20) 温州银行股份有限公司

住所	温州市车站大道华海广场 1 号楼		
办公地址	温州市车站大道 196 号		
注册地址	温州市车站大道 196 号		
法定代表人	邢增福	联系人	林波
电话	(0577) 88990082	传真	(0577) 88995217
网址	http://www.wzbank.cn/	客服电话	(0577) 96699

(21) 江苏银行股份有限公司

住所	南京市中华路 26 号江苏银行总部大厦		
办公地址	江苏省南京市中华路 26 号		
注册地址	江苏省南京市中华路 26 号		
法定代表人	夏平	联系人	张洪玮
电话	(025)58587036	传真	(025)58587820
网址	http://www.jsbchina.cn	客服电话	95319

(22) 渤海银行股份有限公司

住所	天津市河西区马场道 201-205 号		
办公地址	天津市河东区海河东路 218 号		
注册地址	天津市河东区海河东路 218 号		
法定代表人	李伏安	联系人	王宏
电话	(022)58316666	传真	(022)58316569
网址	http://www.cbhb.com.cn	客服电话	400-888-8811

(23) 深圳农村商业银行股份有限公司



住所	广东省深圳市罗湖区深南东路 3038 号合作金融大厦		
办公地址	中国广东省深圳市深南东路 3038 号		
注册地址	深圳市罗湖区深南东路 3038 号		
法定代表人	李光安	联系人	常志勇
电话	0755-25188781	传真	0755-25188785
网址	http://www.4001961200.com	客服电话	961200(深圳)

(24) 洛阳银行股份有限公司

住所	洛阳市洛龙区开元大道 256 号		
办公地址	洛阳市洛龙区开元大道与通济街交叉口		
注册地址	河南省洛阳市洛阳新区开元大道与通济街交叉口		
法定代表人	王建甫	联系人	董鹏程
电话	(0379) 65921977	传真	(0379) 65921869
网址	http://www.bankofluoyang.com.cn	客服电话	(0379) 96699

(25) 乌鲁木齐银行股份有限公司

住所	乌鲁木齐市新华北路 8 号		
办公地址	新疆乌鲁木齐市天山区新华北路 8 号		
注册地址	新疆乌鲁木齐市天山区新华北路 8 号		
法定代表人	杨黎	联系人	何佳
电话	(0991)8824667	传真	(0991)8824667
网址	http://www.uccb.com.cn	客服电话	(0991)96518

(26) 烟台银行股份有限公司

住所	山东省烟台市芝罘区海港路 25 号		
办公地址	烟台市芝罘区海港路 25 号		
注册地址	烟台市芝罘区海港路 25 号		
法定代表人	叶文君	联系人	王淑华
电话	0535-6699660	传真	0535-6699884
网址	http://www.yantaibank.net	客服电话	4008-311-777

(27) 浙江稠州商业银行股份有限公司

住所、办公地址	浙江省义乌市江滨路义乌乐园东侧		
注册地址	浙江省义乌市江滨路义乌乐园东侧		
法定代表人	金子军	联系人	董晓岚、张予多
电话	(0571)87117616	传真	(0571)87117607
网址	http://www.czcb.com.cn	客服电话	(0571)96527、 4008096527

(28) 东莞农村商业银行股份有限公司

住所	东莞市东城区鸿福东路 2 号东莞农商银行大厦。		
----	-------------------------	--	--



办公地址	广东省东莞市东城区鸿福东路 2 号		
注册地址	广东省东莞市东城区鸿福东路 2 号		
法定代表人	王耀球	联系人	谭少筠
电话	0769-22866255	传真	0769-22866282
网址	http://www.drcbank.com /	客服电话	(0769)961122

(29) 天津银行股份有限公司

住所、办公地址	天津市河西区友谊路 15 号		
注册地址	天津市河西区友谊路 15 号		
法定代表人	李宗唐	联系人	杨森
电话	(022) 28405330	传真	(022) 28405631
网址	http://www.bankoftianjin.com	客服电话	4006-960296

(30) 河北银行股份有限公司

住所	石家庄市平安北大街 28 号		
办公地址	河北省石家庄市平安北大街 28 号		
注册地址	河北省石家庄市平安北大街 28 号		
法定代表人	乔志强	联系人	王娟
电话	0311-88627587	传真	0311-88627027
网址	http://www.hebbank.com	客服电话	4006129999

(31) 江苏江南农村商业银行股份有限公司

办公地址	江苏省常州市和平中路 413 号		
注册地址	江苏省常州市和平中路 413 号		
法定代表人	陆向阳	联系人	包静
电话	13951229068	传真	0519-89995170
网址	http://www.jnbank.com.cn	客服电话	96005

(32) 包商银行股份有限公司

住所	内蒙古包头市钢铁大街 6 号		
办公地址	内蒙古自治区包头市青山区钢铁大街 6 号		
注册地址	内蒙古自治区包头市青山区钢铁大街 6 号		
法定代表人	李镇西	联系人	张建鑫
电话	010-64816038	传真	010-84596546
网址	http://www.bsb.com.cn	客服电话	95352

(33) 江苏昆山农村商业银行股份有限公司

办公地址	江苏省昆山市前进东路 828 号		
注册地址	江苏省昆山市前进东路 828 号		
法定代表人	张哲清	联系人	黄怡
电话	0512-57379810	传真	0512-57370750



网址	http://www.ksrbc.cn/	客服电话	0512-96079
----	---	------	------------

(34) 苏州银行股份有限公司

办公地址	江苏省苏州工业园区钟园路 728 号		
注册地址	江苏省苏州工业园区钟园路 728 号		
法定代表人	王兰凤	联系人	熊志强
电话	0512-69868390	传真	0512-69868370
网址	http://www.suzhoubank.com	客服电话	0512-96067

(35) 杭州联合农村商业银行股份有限公司

住所	杭州市建国中路 99 号杭州联合银行大楼		
办公地址	杭州市上城区建国中路 99 号		
注册地址	杭州市上城区建国中路 99 号		
法定代表人	张晨	联系人	胡莹
电话	0571—87923324	传真	0571—87923214
网址	http://www.urcb.com	客服电话	96592

(36) 福建海峡银行股份有限公司

办公地址	福州市六一北路 158 号		
注册地址	福州市六一北路 158 号		
法定代表人	苏素华	联系人	吴白玫
电话	0591-87838759	传真	0591-87388016
网址	http://www.fjhxbank.com	客服电话	4008939999

(37) 浙江绍兴瑞丰农村商业银行股份有限公司

办公地址	浙江省绍兴市柯桥区柯桥笛扬路 1363 号		
注册地址	浙江省绍兴市柯桥区柯桥笛扬路 1363 号		
法定代表人	俞俊海	联系人	孔张海
电话	0575-84788101	传真	0575-84788100
网址	http://www.borf.cn/	客服电话	4008896596

(38) 泉州银行股份有限公司

办公地址	泉州市丰泽区云鹿路 3 号		
注册地址	泉州市丰泽区云鹿路 3 号		
法定代表人	傅子能	联系人	董培姗、王燕玲
电话	0595-22551071	传真	0595-22578871
网址	http://www.qzccb.com	客服电话	4008896312

(39) 锦州银行股份有限公司

办公地址	辽宁省锦州市科技路 68 号		
注册地址	辽宁省锦州市科技路 68 号		
法定代表人	张伟	联系人	张华阳



电话	0416-3220085	传真	0416-3220017
网址	http://www.jinzhoubank.com /	客服电话	400-6696178

(40) 浙江乐清农村商业银行股份有限公司

办公地址	乐清市城南街道伯乐西路 99 号		
注册地址	浙江省乐清市城南街道伯乐西路 99 号		
法定代表人	高剑飞	联系人	金晓娇
电话	0577-61566028	传真	0577-61566063
网址	http://www.yqbank.com /	客服电话	4008896596

(41) 桂林银行股份有限公司

办公地址	广西壮族自治区桂林市中山南路 76 号		
注册地址	广西壮族自治区桂林市中山南路 76 号		
法定代表人	王能	联系人	周佩玲
传真	0773-3851691		
网址	http://www.guilinbank.com.cn	客服电话	4008696299

(42) 江苏紫金农村商业银行股份有限公司

办公地址	南京市建邺区江东中路 381 号		
注册地址	江苏省南京市建邺区江东中路 381 号		
法定代表人	张小军	联系人	游丹
电话	025-88866645	传真	025-88866724
网址	http://www.zjrcbank.com /	客服电话	96008

(43) 浙江杭州余杭农村商业银行股份有限公司

办公地址	浙江省杭州市余杭区南苑街道南大街 72 号		
注册地址	杭州市余杭区临平南大街 72 号		
法定代表人	来煜标	联系人	蔡亮
电话	0571-86209980	传真	0571-86137150
网址	http://www.yhrcb.com/	客服电话	96596/4008896596

(44) 天相投资顾问有限公司

办公地址	西城区新街口外大街 28 号院 C 座 505		
注册地址	北京市西城区金融街 19 号富凯大厦 B 座 701		
法定代表人	林义相	联系人	谭磊
电话	010-66045182	传真	010-66045518
网址	txsec.com	客服电话	010-66045678

(45) 和讯信息科技有限公司

办公地址	北京市朝阳区朝阳门外泛利大厦 10 层		
注册地址	北京市朝阳区朝外大街 22 号 1002 室		



法定代表人	王莉	联系人	刘洋
传真	8610-65884788		
网址	http://www.hexun.com/	客服电话	4009200022

(46) 诺亚正行基金销售有限公司

办公地址	上海市杨浦区秦皇岛路 32 号 C 栋		
注册地址	上海市虹口区飞虹路 360 弄 9 号 3724 室		
法定代表人	汪静波	联系人	张裕
电话	021-38509735	传真	021-38509777
网址	http://www.noah-fund.com	客服电话	400-821-5399

(47) 深圳众禄基金销售股份有限公司

办公地址	深圳市罗湖区笋岗街道梨园路物资控股置地大厦 8 楼 801		
注册地址	深圳市罗湖区笋岗街道梨园路物资控股置地大厦 8 楼 801		
法定代表人	薛峰	联系人	童彩平
电话	0755-33227950	传真	0755-33227951
网址	http://www.jjmmw.com ; https://www.zlfund.cn	客服电话	4006-788-887

(48) 上海天天基金销售有限公司

办公地址	上海市徐汇区宛平南路 88 号金座		
注册地址	上海市徐汇区龙田路 190 号 2 号楼二层		
法定代表人	其实	联系人	潘世友
电话	021-54509977	传真	021-64385308
网址	http://www.1234567.com.cn	客服电话	95021

(49) 上海好买基金销售有限公司

办公地址	上海市虹口区欧阳路 196 号 26 号楼 2 楼		
注册地址	上海市虹口区欧阳路 196 号 26 号楼 2 楼 41 号		
法定代表人	杨文斌	联系人	张茹
电话	021-20613999	传真	021-68596916
网址	https://www.howbuy.com/	客服电话	4007009665

(50) 上海长量基金销售投资顾问有限公司

办公地址	上海市浦东新区东方路 1267 号陆家嘴金融服务广场二期 11 层		
注册地址	浦东新区高翔路 526 号 2 幢 220 室		
法定代表人	张跃伟	联系人	单丙烨
电话	021-20691869	传真	021-20691861
网址	http://www.erichfund.com	客服电话	400-089-1289

(51) 浙江同花顺基金销售有限公司



办公地址	浙江省杭州市西湖区古荡街道		
注册地址	杭州市文二西路 1 号 903 室		
法定代表人	凌顺平	联系人	林海明
传真	0571-86800423		
网址	http://www.5ifund.com	客服电话	4008-773-772

(52) 北京展恒基金销售股份有限公司

办公地址	北京市朝阳区安苑路 15 号邮电新闻大厦		
注册地址	北京市朝阳区安苑路 15 号邮电新闻大厦		
法定代表人	闫振杰	联系人	李静如
电话	010-59601366-7024		
网址	http://www.myfund.com	客服电话	4008886661

(53) 上海利得基金销售有限公司

办公地址	上海宝山区蕴川路 5475 号 1033 室		
注册地址	中国上海宝山区蕴川路 5475 号 1033 室		
法定代表人	李兴春	联系人	曹怡晨
电话	021-50583533	传真	021-50583633
网址	http://www.leadfund.com.cn	客服电话	400-921-7755

(54) 嘉实财富管理有限公司

住所	上海市浦东新区世纪大道 8 号 B 座 46 楼 06-10 单元		
办公地址	上海市浦东新区世纪大道八号国金中心二期 53 楼		
注册地址	中国（上海）自由贸易试验区世纪大道 8 号上海国金中心办公楼二期 53 层 5312-15 单元		
法定代表人	赵学军	联系人	景琪
电话	021-20289890	传真	021-20280110
网址	http://www.harvestwm.com	客服电话	400-021-8850

(55) 北京创金启富投资管理有限公司

办公地址	中国北京市西城区民丰胡同 31 号 5 号楼 215A		
注册地址	北京市西城区民丰胡同 31 号 5 号楼 215A		
法定代表人	梁蓉	联系人	魏素清
电话	010-66154828	传真	010-63583991
网址	http://www.5irich.com	客服电话	400-6262-818

(56) 宜信普泽投资顾问(北京)有限公司

办公地址	北京市朝阳区建国路 88 号楼 15 层 1809		
注册地址	北京市朝阳区建国路 88 号楼 15 层 1809		
法定代表人	戎兵	联系人	魏晨
电话	010-52413385	传真	010-85894285
网址	http://www.yixinfund.com	客服电话	400-6099-200



	m		
--	---	--	--

(57) 南京苏宁基金销售有限公司

办公地址	南京市玄武区苏宁大道 1-5 号		
注册地址	南京市玄武区苏宁大道 1-5 号		
法定代表人	刘汉青	联系人	喻明明
电话	025-66996699-884131	传真	025-66008800-884131
网址	http://www.snjijin.com/	客服电话	95177

(58) 众升财富(北京)基金销售有限公司

办公地址	北京市朝阳区北四环中路 27 号院 5 号楼 3201 内 3201 单元		
注册地址	北京市朝阳区北四环中路 27 号院 5 号楼 3201 内 3201 单元		
法定代表人	李招弟	联系人	高晓芳
电话	010-59393923	传真	010-59393074
网址	http://www.wy-fund.com	客服电话	400-876-9988

(59) 深圳腾元基金销售有限公司

办公地址	深圳市福田区华富街道深南中路 4026 号田面城市大厦 18 层 b		
注册地址	深圳市福田区华富街道深南中路 4026 号田面城市大厦 18 层 b		
法定代表人	曾革	联系人	鄢萌莎
电话	0755-33376922	传真	0755-33065516
网址	http://www.tenyuanfund.com	客服电话	4006877899

(60) 通华财富(上海)基金销售有限公司

办公地址	上海市浦东新区新金桥路 28 号新金桥大厦 5 楼		
注册地址	上海市虹口区同丰路 667 弄 107 号 201 室		
法定代表人	马刚	联系人	褚志朋
电话	021-60818730	传真	021-60818187
网址	http://www.tonghuafund.com	客服电话	40066-95156

(61) 北京植信基金销售有限公司

办公地址	北京市密云县兴盛南路 8 号院 2 号楼 106 室-67		
注册地址	北京市密云区兴盛南路 8 号院 2 号楼 106 室-67		
法定代表人	于龙	联系人	吴鹏
电话	010-56075718	传真	010-67767615
网址	http://www.zhixin-inv.com	客服电话	400-680-2123

(62) 北京广源达信基金销售有限公司

办公地址	北京市朝阳区望京东园四区 13 号楼浦项中心 B 座 19 层		
注册地址	北京市西城区新街口外大街 28 号 C 座六层 605 室		
法定代表人	齐剑辉	联系人	王英俊



电话	010-57298634	传真	010-82055860
网址	http://www.niuniufund.com	客服电话	4006236060

(63) 上海大智慧基金销售有限公司

办公地址	中国（上海）自由贸易试验区杨高南路 428 号 1 号楼 1102 单元		
注册地址	中国（上海）自由贸易试验区杨高南路 428 号 1 号楼 1102 单元		
法定代表人	申健	联系人	宋楠
电话	021-20219988-37492	传真	021-20219923
网址	https://www.wg.com.cn /	客服电话	021-20292031

(64) 北京加和基金销售有限公司

办公地址	北京市西城区金融大街 33 号通泰大厦 C 座 709 室		
注册地址	北京市西城区金融大街 11 号 7 层 703 室		
法定代表人	曲阳	联系人	徐娜
电话	010-68292940	传真	010-68292941
网址	http://www.bzfunds.com	客服电话	010-68292745

(65) 济安财富(北京)基金销售有限公司

办公地址	北京市朝阳区东三环中路 7 号北京财富中心 A 座 46 层		
注册地址	北京市朝阳区东三环中路 7 号 4 号楼 40 层 4601 室		
法定代表人	杨健	联系人	李海燕
电话	010-65309516	传真	010-65330699
网址	http://www.jianfortune.com	客服电话	400-673-7010

(66) 上海联泰资产管理有限公司

办公地址	上海市长宁区福泉北路 518 号 8 号楼 3 楼		
注册地址	中国（上海）自由贸易试验区富特北路 277 号 3 层 310 室		
法定代表人	燕斌	联系人	兰敏
电话	021-52822063	传真	021-52975270
网址	http://www.66zichan.com	客服电话	400-166-6788

(67) 上海汇付基金销售有限公司

办公地址	上海市中山南路 100 号金外滩国际广场 19 楼		
注册地址	上海市黄浦区中山南路 100 号 19 层		
法定代表人	金佶	联系人	陈云卉
电话	021-33323998	传真	021-33323837
客服电话	400-820-2819		

(68) 上海基煜基金销售有限公司

办公地址	上海昆明路 518 号北美广场 A1002		
------	-----------------------	--	--



注册地址	上海市崇明县长兴镇潘园公路 1800 号 2 号楼 6153 室（上海泰和经济 发展区）		
法定代表人	王翔	联系人	蓝杰
电话	021-65370077	传真	021-55085991
网址	http://www.jiyufund.com.c n	客服电话	4008-205-369

(69) 上海中正达广基金销售有限公司

办公地址	上海市徐汇区龙腾大道 2815 号 302 室		
注册地址	上海市徐汇区龙腾大道 2815 号 302 室		
法定代表人	黄欣	联系人	戴珉微
电话	021-33768132	传真	021-33768132*802
网址	http://www.zzwealth.cn	客服电话	400-6767-523

(70) 北京虹点基金销售有限公司

办公地址	北京市朝阳区工人体育场北路甲 2 号裙房 2 层 222 单元		
注册地址	北京市朝阳区工人体育场北路甲 2 号裙房 2 层 222 单元		
法定代表人	郑毓栋	联系人	姜颖
电话	13522549431	传真	010-65951887
网址	http://www.hongdianfund.co m	客服电话	400-068-1176

(71) 上海陆金所基金销售有限公司

办公地址	上海市浦东新区陆家嘴环路 1333 号 14 楼 09 单元		
注册地址	中国（上海）自由贸易试验区陆家嘴环路 1333 号 14 楼 09 单元		
法定代表人	胡学勤	联系人	宁博宇
电话	021-20665952	传真	021-22066653
网址	http://www.lufunds.co m	客服电话	4008219031

(72) 大泰金石基金销售有限公司

办公地址	南京市建邺区江东中路 222 号南京奥体中心现代五项馆 2105 室		
注册地址	南京市建邺区江东中路 222 号南京奥体中心现代五项馆 2105 室		
法定代表人	袁顾明	联系人	朱海涛
电话	15921264785	传真	021-20324199
网址	http://www.dtfortune.com /	客服电话	400-928-2266

(73) 珠海盈米财富管理有限公司

办公地址	珠海市横琴新区宝华路 6 号 105 室-3491		
注册地址	珠海市横琴新区宝华路 6 号 105 室-3491		
法定代表人	肖雯	联系人	黄敏嫦
电话	020-89629019	传真	020-89629011
网址	http://www.yingmi.cn	客服电话	020-89629066

(74) 中证金牛(北京)投资咨询有限公司



办公地址	北京市西城区宣武门外大街甲 1 号环球财讯中心 A 座 5 层		
注册地址	北京市丰台区东管头 1 号 2 号楼 2-45 室		
法定代表人	钱昊旻	联系人	仲甜甜
电话	010-59336492	传真	010-59336510
网址	http://www.jnlc.com	客服电话	010-59336512

(75) 中民财富基金销售(上海)有限公司

办公地址	上海市黄浦区老太平弄 88 号 A、B 单元		
注册地址	上海市黄浦区中山南路 100 号 7 层 05 单元		
法定代表人	弭洪军	联系人	茅旦青
电话	021-33355392	传真	021-63353736
网址	http://www.cmiwm.com	客服电话	400-876-5716

(76) 上海华夏财富投资管理有限公司

办公地址	北京市西城区金融大街 33 号通泰大厦 B 座 8 层		
注册地址	上海市虹口区东大名路 687 号 1 幢 2 楼 268 室		
法定代表人	毛淮平	联系人	仲秋玥
电话	010-88066632	传真	010-88066214
网址	https://www.amcfortune.com	客服电话	400-817-5666

(77) 国泰君安证券股份有限公司

住所	上海市浦东新区商城路 618 号		
办公地址	上海市浦东新区银城中路 68 号 32 层		
注册地址	中国（上海）自由贸易试验区商城路 618 号		
法定代表人	杨德红	联系人	芮敏祺
电话	(021)38676666	传真	(021)38670666
网址	http://www.gtja.com	客服电话	4008888666

(78) 中信建投证券股份有限公司

住所、办公地址	北京市朝阳区安立路 66 号 4 号楼		
注册地址	北京市朝阳区安立路 66 号 4 号楼		
法定代表人	王常青	联系人	权唐
电话	(010) 65183880	传真	(010) 65182261
网址	http://www.csc108.com	客服电话	400-8888-108

(79) 国信证券股份有限公司

办公地址	广东省深圳市罗湖区红岭中路 1012 号国信证券大厦十六层至二十六层		
注册地址	深圳市红岭中路 1012 号国信证券大厦十六层至二十六层		
法定代表人	何如	联系人	周杨
电话	0755-82130833	传真	0755-82133952
网址	http://www.guosen.com.cn	客服电话	95536



(80) 招商证券股份有限公司

住所、办公地址	深圳市福田区益田路江苏大厦 A 座 38-45 层		
注册地址	深圳市福田区益田路江苏大厦 A 座 38-45 层		
法定代表人	霍达	联系人	林生迎
电话	(0755)82943666	传真	(0755)82943636
网址	http://www.cmschina.com	客服电话	4008888111、95565

(81) 广发证券股份有限公司

住所	广州天河区天河北路 183-187 号大都会广场 43 楼 (4301-4316 房)		
办公地址	广州市天河区天河北路 183-187 号大都会广场 5 楼、18 楼、19 楼、36 楼、38 楼、39 楼、41 楼、42 楼、43 楼和 44 楼		
注册地址	广东省广州市黄埔区中新广州知识城腾飞一街 2 号 618 室		
法定代表人	孙树明	联系人	黄岚
电话	(020) 87555888	传真	(020) 87555305
网址	http://www.gf.com.cn	客服电话	95575 或致电各地营业网点

(82) 中信证券股份有限公司

住所	北京市朝阳区亮马桥路 48 号中信证券大厦		
办公地址	深圳市福田区中心三路 8 号中信证券大厦;北京市朝阳区亮马桥路 48 号中信证券大厦		
注册地址	深圳市福田区中心三路 8 号卓越时代广场 (二期) 北座		
法定代表人	张佑君	联系人	郑慧
电话	010-60838888		
网址	http://www.cs.ecitic.com	客服电话	95558

(83) 中国银河证券股份有限公司

住所	北京市西城区金融大街 35 号国际企业大厦 C 座		
办公地址	北京市西城区金融大街 35 号国际企业大厦 C 座 2-6 层		
注册地址	北京市西城区金融大街 35 号国际企业大厦 C 座 2-6 层		
法定代表人	陈共炎	联系人	辛国政
电话	010-83574507	传真	010-83574807
网址	http://www.chinastock.com.cn	客服电话	400-8888-888

(84) 海通证券股份有限公司

住所	上海淮海中路 98 号		
办公地址	上海市广东路 689 号		
注册地址	上海市广东路 689 号		
法定代表人	周杰	联系人	金芸、李笑鸣
电话	(021)23219000	传真	(021)23219100
网址	http://www.htsec.com	客服电话	95553 或拨打各城市



			营业网点咨询电话
--	--	--	----------

(85) 申万宏源证券有限公司

住所	上海市徐汇区长乐路 989 号 40 层		
办公地址	上海市徐汇区长乐路 989 号世纪商贸广场 45 层		
注册地址	上海市徐汇区长乐路 989 号 45 层		
法定代表人	李梅	联系人	王叔胤
电话	021-33389888	传真	021-33388224
网址	http://www.swhysc.com	客服电话	021-962505/95523

(86) 安信证券股份有限公司

住所、办公地址	深圳市福田区金田路 4018 号安联大厦 35 层、28 层 A02 单元		
注册地址	深圳市福田区金田路 4018 号安联大厦 35 层、28 层 A02 单元		
法定代表人	王连志	联系人	陈剑虹
电话	(0755) 82825551	传真	(0755) 82558355
网址	http://www.essence.com.cn	客服电话	4008001001

(87) 华泰证券股份有限公司

办公地址	江苏省南京市江东中路 228 号		
注册地址	江苏省南京市江东中路 228 号		
法定代表人	周易	联系人	庞晓芸
电话	0755-82492193	传真	0755-82492962(深圳)
网址	http://www.htsc.com.cn	客服电话	95597

(88) 中信证券(山东)有限责任公司

住所	青岛市崂山区深圳路 222 号青岛国际金融广场 1 号楼		
办公地址	青岛市崂山区深圳路 222 号青岛国际金融广场 1 号楼第 20 层		
注册地址	青岛市崂山区深圳路 222 号 1 号楼 2001		
法定代表人	姜晓林	联系人	吴忠超
电话	(0532) 85022326	传真	(0532) 85022605
网址	http://www.zxwt.com.cn	客服电话	95548

(89) 中国中投证券有限责任公司

住所	深圳市福田区益田路与福中路交界处荣超商务中心 A 栋第 18 层-21 层及第 04 层 01、02、03、05、11、12、13、15、16、18、19、20、21、22、23 单元		
办公地址	深圳福田区益田路 6003 号荣超商务中心 A 座 4 层、18-21 层		
注册地址	深圳市福田区益田路与福中路交界处荣超商务中心 A 栋第 18-21 层及第 04 层 01.02.03.05.11.12.13.15.16.18.19.20.21.22.23 单元		
法定代表人	高涛	联系人	胡芷境
电话	0755-88320851	传真	0755-82026539
网址	http://www.china-	客服电话	400 600 8008



	invs.cn		
--	---------	--	--

(90) 兴业证券股份有限公司

住所	福州市湖东路 268 号		
办公地址	福建省福州市湖东路 268 号		
注册地址	福建省福州市湖东路 268 号		
法定代表人	杨华辉	联系人	乔琳雪
电话	021-38565547		
网址	http://www.xyzq.com.cn	客服电话	95562

(91) 方正证券股份有限公司

住所	湖南长沙芙蓉中路二段华侨国际大厦 22-24 层		
办公地址	湖南省长沙市天心区湘江中路二段 36 号华远华中心 4、5 号楼 3701-3717		
注册地址	湖南省长沙市芙蓉中路二段华侨国际大厦 22-24 层		
法定代表人	施华	联系人	丁敏
电话	(010)59355997	传真	(010)56437013
网址	http://www.foundersc.com	客服电话	95571

(92) 长城证券股份有限公司

住所	深圳市福田区深南大道 6008 号特区报业大厦 14、16、17 层		
办公地址	深圳市福田区深南大道 6008 号特区报业大厦 16、17 层		
注册地址	深圳市福田区深南大道 6008 号特区报业大厦 16、17 层		
法定代表人	丁益	联系人	金夏
电话	(021)62821733	传真	(0755)83515567
网址	http://www.cgws.com	客服电话	4006666888、 (0755)33680000

(93) 光大证券股份有限公司

住所、办公地址	上海市静安区新闻路 1508 号		
注册地址	上海市静安区新闻路 1508 号		
法定代表人	周健男	联系人	刘晨、李芳芳
电话	(021) 22169999	传真	(021) 22169134
网址	http://www.ebscn.com	客服电话	4008888788、 10108998

(94) 广州证券股份有限公司

住所	广州市天河区珠江新城珠江西路 5 号广州国际金融中心 19、20 楼		
办公地址	广州市天河区珠江西路 5 号广州国际金融中心主塔 19 层、20 层		
注册地址	广州市天河区珠江西路 5 号广州国际金融中心主塔 19 层、20 层		
法定代表人	胡伏云	联系人	林洁茹
电话	020-88836999	传真	020-88836654
网址	http://www.gzs.com.cn	客服电话	(020) 961303



(95) 东北证券股份有限公司

办公地址	长春市生态大街 6666 号		
注册地址	吉林省长春市生态大街 6666 号		
法定代表人	李福春	联系人	安岩岩
电话	(0431)85096517	传真	(0431)85096795
网址	http://www.nesc.cn	客服电话	95360

(96) 华安证券股份有限公司

办公地址	安徽省合肥市政务文化新区天鹅湖路 198 号		
注册地址	安徽省合肥市政务文化新区天鹅湖路 198 号		
法定代表人	章宏韬	联系人	范超
电话	0551-65161821	传真	0551-65161672
网址	http://www.hazq.com	客服电话	95318

(97) 财富证券有限责任公司

住所	湖南省长沙市芙蓉中路二段 80 号顺天国际财富中心 26 楼		
办公地址	湖南长沙芙蓉中路二段 80 号顺天国际财富中心 26-28 层		
注册地址	长沙市芙蓉中路二段 80 号顺天国际财富中心 26 层		
法定代表人	蔡一兵	联系人	郭静
电话	(0731)84403347	传真	(0731)84403439
网址	http://www.cfzq.com	客服电话	95317

(98) 华西证券股份有限公司

住所	成都市高新区天府二街 198 号华西证券大厦		
办公地址	四川省成都市高新区天府二街 198 号		
注册地址	四川省成都市高新区天府二街 198 号		
法定代表人	杨炯洋	联系人	谢国梅
电话	(010)52723273	传真	(028)86150040
网址	http://www.hx168.com.cn	客服电话	95584

(99) 申万宏源西部证券有限公司

住所	新疆乌鲁木齐市高新区(新市区)北京南路 358 号大成国际大厦 20 楼		
办公地址	新疆乌鲁木齐市文艺路 233 号宏源大厦		
注册地址	新疆乌鲁木齐市高新区(新市区)北京南路 358 号大成国际大厦 20 楼 2005 室		
法定代表人	韩志谦	联系人	王怀春
电话	0991-2307105	传真	0991-2301927
网址	http://www.swhysec.com/index.jsp	客服电话	4008-000-562

(100) 中泰证券股份有限公司

住所	山东省济南市市中区经七路 86 号		
办公地址	济南市市中区经七路 86 号		



注册地址	山东省济南市市中区经七路86号		
法定代表人	李玮	联系人	许曼华
电话	021-20315290		
网址	http://www.zts.com.cn/	客服电话	95538

(101) 世纪证券有限责任公司

住所	深圳深南大道7088号招商银行大厦40-42层		
办公地址	广东省深圳市深南大道7088号招商银行大厦41层		
注册地址	深圳市福田区深南大道招商银行大厦40-42层		
法定代表人	姜昧军	联系人	方文
电话	(0755) 83199599	传真	(0755) 83199545
网址	http://www.csc.com.cn	客服电话	(0755) 83199511

(102) 第一创业证券股份有限公司

住所	深圳市福田区福华一路115号投行大厦20楼		
办公地址	深圳市福田区福华一路115号投行大厦9、16-20楼		
注册地址	深圳市福田区福华一路115号投行大厦20楼		
法定代表人	刘学民	联系人	毛诗莉
电话	(0755)23838750	传真	(0755)25838701
网址	http://www.firstcapital.com.cn	客服电话	95358

(103) 中航证券有限公司

住所	南昌市红谷滩新区红谷中大道1619号国际金融大厦A座41楼		
办公地址	江西省南昌市红谷滩新区红谷中大道1619号南昌国际金融大厦A栋41层		
注册地址	江西省南昌市红谷滩新区红谷中大道1619号南昌国际金融大厦A栋41层		
法定代表人	王晓峰	联系人	戴蕾
电话	(0791) 86768681	传真	(0791) 86770178
网址	http://www.scstock.com/index.html	客服电话	400-8866-567

(104) 华福证券有限责任公司

住所	福州市五四路157号新天地大厦7、8层		
办公地址	福州市鼓楼区温泉街道五四路157号7-8层		
注册地址	福州市鼓楼区温泉街道五四路157号7-8层		
法定代表人	黄金琳	联系人	张腾
电话	(0591) 87383623	传真	(0591) 87383610
网址	http://www.hfq.com.cn	客服电话	(0591) 96326

(105) 中国国际金融股份有限公司

住所	北京建国门外大街1号国贸大厦2座27层及28层		
----	-------------------------	--	--



办公地址	北京市朝阳区建国门外大街 1 号国贸大厦 2 座 27 层及 28 层		
注册地址	北京市朝阳区建国门外大街 1 号国贸大厦 2 座 27 层及 28 层		
法定代表人	丁学东	联系人	杨涵宇
电话	(010)65051166	传真	(010)85679203
网址	http://www.cicc.com.cn	客服电话	400 910 1166

(106) 联讯证券股份有限公司

办公地址	广东省惠州市惠城区江北东江三路 55 号广播电视新闻中心西面一层大堂和三、四层		
注册地址	广东省惠州市惠城区江北东江三路 55 号广播电视新闻中心西面一层大堂和三、四层		
法定代表人	徐刚	联系人	彭莲
电话	0755-83331195		
网址	http://www.lxsec.com	客服电话	95564

(107) 宏信证券有限责任公司

办公地址	成都市人民南路二段 18 号川信大厦 10 楼		
注册地址	成都市锦江区人民南路二段十八号川信大厦 10 楼		
法定代表人	吴玉明	联系人	刘进海
电话	028-86199278	传真	028-86199382
网址	http://www.hx818.com	客服电话	4008366366

(108) 中信期货有限公司

办公地址	深圳市福田区中心三路 8 号卓越时代广场（二期）北座 13 层 1303-1305 室、14 层		
注册地址	广东省深圳市福田区中心三路 8 号卓越时代广场（二期）北座 13 层 1301-1305、14 层		
法定代表人	张皓	联系人	刘宏莹
电话	010-60833754	传真	0755-83217421
网址	http://www.citicsf.com	客服电话	400-990-8826

(109) 东海期货有限责任公司

办公地址	江苏省常州市延陵西路 23、25、27、29 号、上海市浦东新区东方路 1928 号东海证券大厦 8 楼		
注册地址	江苏省常州市延陵西路 23、25、27、29 号		
法定代表人	陈太康	联系人	李天雨
电话	021-68757102	传真	021-68757102
网址	http://www.qh168.com.cn	客服电话	95531/4008888588

(110) 长江证券股份有限公司

住所	湖北省武汉市新华路特 8 号长江证券大厦		
办公地址	湖北省武汉市江汉区新华路特 8 号		
注册地址	湖北省武汉市江汉区新华路特 8 号		
法定代表人	尤习贵	联系人	李良



电话	(027) 65799999	传真	(027) 85481900
网址	http://www.cjsc.com	客服电话	95579 或 4008-888-999

(111) 万联证券股份有限公司

住所	广州市中山二路18号电信广场36、37层		
办公地址	广州市天河区珠江东路11号高德置地广场F座18、19楼		
注册地址	广州市天河区珠江东路11号18、19楼全层		
法定代表人	张建军	联系人	罗创斌
电话	(020) 37865070	传真	020-22373718-1013
网址	http://www.wlzq.com.cn	客服电话	4008888133

(112) 民生证券股份有限公司

住所、办公地址	北京市东城区建国门内大街28号民生金融中心A座16-18层		
注册地址	北京市东城区建国门内大街28号民生金融中心A座16层--18层		
法定代表人	冯鹤年	联系人	赵明
电话	(010)85127766	传真	(010)85127917
网址	http://www.msyz.com/	客服电话	400-619-8888

(113) 国元证券股份有限公司

住所	安徽省合肥市寿春路179号		
办公地址	安徽省合肥市梅山路18号		
注册地址	安徽省合肥市梅山路18号		
法定代表人	蔡咏	联系人	陈玲玲
电话	(0551) 2246273	传真	(0551) 2272100
网址	http://www.gyzq.com.cn	客服电话	95578

(114) 渤海证券股份有限公司

住所	天津经济技术开发区第二大街42号写字楼101室		
办公地址	天津市南开区滨水西道8号		
注册地址	天津经济技术开发区第二大街42号写字楼101室		
法定代表人	王春峰	联系人	蔡霆
电话	(022)28451991	传真	(022)28451892
网址	http://www.bhzq.com	客服电话	4006515988

(115) 山西证券股份有限公司

住所	太原市府西街69号山西国际贸易中心东塔楼		
办公地址	太原市府西街69号山西国际贸易中心西塔楼21层		
注册地址	山西省太原市府西街69号山西国际贸易中心东塔楼		
法定代表人	侯巍	联系人	郭熠
电话	(0351) 8686659	传真	(0351) 8686619
网址	http://www.i618.com.cn	客服电话	400-666-1618



(116) 东吴证券股份有限公司

住所	苏州工业园区星阳街 5 号		
办公地址	江苏省苏州工业园区星阳街 5 号		
注册地址	江苏省苏州工业园区星阳街 5 号		
法定代表人	范力	联系人	方晓丹
电话	(0512)65581136	传真	(0512)65588021
网址	http://www.dwzq.com.cn	客服电话	95330

(117) 信达证券股份有限公司

住所、办公地址	北京市西城区闹市口大街 9 号院 1 号楼		
注册地址	北京市西城区闹市口大街 9 号院 1 号楼		
法定代表人	张志刚	联系人	尹旭航
电话	(010)63081493	传真	(010)63081344
网址	http://www.cindasc.com	客服电话	95321

(118) 南京证券股份有限公司

住所	南京市江东中路 389 号		
办公地址	江苏省南京市江东中路 389 号		
注册地址	江苏省南京市江东中路 389 号		
法定代表人	步国旬	联系人	王万君
电话	(025)58519523	传真	(025)83369725
网址	http://www.njzq.com.cn	客服电话	95386

(119) 上海证券有限责任公司

住所	上海市四川中路 213 号久事商务大厦 7 楼		
办公地址	上海市西藏中路 336 号华旭国际大厦 6 楼		
注册地址	上海市西藏中路 336 号		
法定代表人	李俊杰	联系人	邵珍珍
电话	(021)53686888	传真	(021)53686100-7008
网址	http://www.shzq.com	客服电话	(021)962518、 4008918918

(120) 新时代证券股份有限公司

住所、办公地址	北京市海淀区北三环西路 99 号院 1 号楼 15 层 1501		
注册地址	北京市海淀区北三环西路 99 号院 1 号楼 15 层 1501		
法定代表人	叶顺德	联系人	田芳芳
电话	(010)83561146		
网址	http://www.xsdzq.cn	客服电话	95399

(121) 大同证券有限责任公司

住所	大同市城区迎宾街 15 号桐城中央 21 层		
----	------------------------	--	--



办公地址	山西省太原市小店区长治路 111 号山西世贸中心 A 座 12、13 层		
注册地址	大同市城区迎宾街 15 号桐城中央 21 层		
法定代表人	董祥	联系人	薛津
电话	(0351) 4130322	传真	(0351) 4130322
网址	http://dtsbc.com.cn/	客服电话	4007121212

(122) 国联证券股份有限公司

办公地址	无锡市金融一街 8 号		
注册地址	江苏省无锡市金融一街 8 号		
法定代表人	姚志勇	联系人	祁昊
电话	0510-82831662	传真	0510-82830162
网址	http://www.glsc.com.cn	客服电话	95570

(123) 平安证券股份有限公司

住所	深圳市福田区中心区金田路 4036 号荣超大厦 16-20 层		
办公地址	深圳市福田区金田路 4036 号荣超大厦 16-20 层		
注册地址	深圳市福田区金田路 4036 号荣超大厦 16-20 层		
法定代表人	何之江	联系人	周一涵
电话	021-38637436	传真	021-58991896
网址	http://www.stock.pingan.com	客服电话	95511—8

(124) 东莞证券股份有限公司

住所、办公地址	东莞市莞城区可园南路 1 号金源中心 30 楼		
注册地址	广东东莞市莞城区可园南路 1 号		
法定代表人	张运勇	联系人	李荣
电话	(0769)22115712	传真	(0769)22115712
网址	http://www.dgzq.com.cn	客服电话	95328

(125) 中原证券股份有限公司

住所	郑州市郑东新区商务外环路 10 号		
办公地址	河南省郑州市郑东新区商务外环路 10 号		
注册地址	河南省郑州市郑东新区商务外环路 10 号		
法定代表人	菅明军	联系人	程月艳、李盼盼
电话	0371--69099882	传真	0371--65585899
网址	http://www.ccnew.com	客服电话	95377

(126) 国都证券股份有限公司

住所、办公地址	北京市东城区东直门南大街 3 号国华投资大厦 9 层 10 层		
注册地址	北京市东城区东直门南大街 3 号国华投资大厦 9 层 10 层		
法定代表人	翁振杰	联系人	黄静
电话	(010)84183389	传真	(010)84183311
网址	http://www.guodu.com	客服电话	400-818-8118

(127) 东海证券股份有限公司



住所、办公地址	江苏省常州市延陵西路 23 号投资广场 18 层		
注册地址	江苏省常州市延陵西路 23 号投资广场 18 层		
法定代表人	赵俊	联系人	王一彦
电话	(021)20333333	传真	(021)50498825
网址	http://www.longone.com.cn	客服电话	95531;400-888-8588

(128) 恒泰证券股份有限公司

住所、办公地址	内蒙古呼和浩特市赛罕区敕勒川大街东方君座 D 座光大银行办公楼 14-18 楼		
注册地址	内蒙古呼和浩特市赛罕区敕勒川大街东方君座 D 座光大银行办公楼 14-18 楼		
法定代表人	庞介民	联系人	熊丽
电话	(0471) 4972675		
网址	http://www.cnht.com.cn	客服电话	4001966188

(129) 国盛证券有限责任公司

住所	江西省南昌市北京西路 88		
办公地址	江西省南昌市北京西路 88 号		
注册地址	江西省南昌市西湖区北京西路 88 号(江信国际金融大厦)		
法定代表人	徐丽峰	联系人	周欣玲
电话	(0791)86281305	传真	(0791)86281305
网址	http://www.gsstock.com	客服电话	4008222111

(130) 金元证券股份有限公司

住所	海南省海口市南宝路 36 号证券大厦 4 层		
办公地址	海口市南宝路 36 号证券大厦 4 楼		
注册地址	海口市南宝路 36 号证券大厦 4 楼		
法定代表人	王作义	联系人	马贤清
电话	(0755)83025022	传真	(0755)83025625
网址	http://www.jyzq.cn	客服电话	400-8888-228

(131) 德邦证券股份有限公司

住所	上海市普陀区曹阳路 510 号南半幢 9 楼		
办公地址	上海市浦东新区福山路 500 号城建国际中心 29 楼		
注册地址	上海市普陀区曹杨路 510 号南半幢 9 楼		
法定代表人	武晓春	联系人	罗芳
电话	(021) 68761616	传真	(021) 68767981
网址	http://www.tebon.com.cn	客服电话	4008888128

(132) 华龙证券股份有限公司

办公地址	甘肃省兰州市城关区东岗西路 638 号兰州财富中心 21 楼
------	--------------------------------



注册地址	甘肃省兰州市城关区东岗西路 638 号兰州财富中心 21 楼		
法定代表人	李晓安	联系人	范坤
电话	(0931) 4890208	传真	(0931) 4890628
网址	http://www.hlzq.com	客服电话	95368

(133) 上海华信证券有限责任公司

办公地址	中国（上海）自由贸易试验区世纪大道 100 号环球金融中心 9 楼		
注册地址	中国（上海）自由贸易试验区世纪大道 100 号环球金融中心 9 楼		
法定代表人	陈灿辉	联系人	倪丹
电话	021-38784818?	传真	021-68775878
网址	http://www.shhxzq.com	客服电话	68777877
	/		

(134) 华鑫证券有限责任公司

住所	深圳市福田区金田路 4018 号安联大厦 28 层 A01、B01(b)单元		
办公地址	深圳市福田区金田路 4018 号安联大厦 28 层 A01、B01 (b) 单元		
注册地址	深圳市福田区金田路 4018 号安联大厦 28 层 A01、B01 (b) 单元		
法定代表人	俞洋	联系人	杨莉娟
电话	021-54967552	传真	021-54967032
网址	http://www.cfsc.com.cn	客服电话	021-32109999;029-68918888;4001099918

(135) 瑞银证券有限责任公司

住所	北京市西城区金融大街 7 号英蓝国际金融中心 12 层、15 层		
办公地址	北京市西城区金融大街 7 号英蓝国际金融中心 12、15 层		
注册地址	北京市西城区金融大街 7 号英蓝国际金融中心 12 层、15 层		
法定代表人	钱于军	联系人	牟冲
电话	(010) 58328112	传真	(010)58328748
网址	http://www.ubssecurities.com	客服电话	400-887-8827

(136) 中山证券有限责任公司

办公地址	广东省深圳市福田区益田路江苏大厦 B 座 15 层		
注册地址	深圳市南山区科技中一路西华强高新大厦 7 层、8 层		
法定代表人	黄扬录	联系人	罗艺琳
电话	0755-82570586	传真	0755-82960582
网址	http://www.zszq.com.cn	客服电话	95329

(137) 国融证券股份有限公司

住所	呼和浩特市新城区锡林南路 18 号		
办公地址	呼和浩特市新城区锡林南路 18 路		
注册地址	内蒙古自治区呼和浩特市武川县腾飞大道 1 号 4 楼		
法定代表人	张智河	联系人	董晶姗
电话	(010)83991737	传真	(010)66412537



网址	http://www.grzq.com	客服电话	4006609839
----	---	------	------------

(138) 江海证券有限公司

办公地址	哈尔滨市松北区创新三路 833 号		
注册地址	哈尔滨市香坊区赣水路 5 6 号		
法定代表人	赵洪波	联系人	周俊
电话	0451-85863726	传真	0451-82337279
网址	http://www.jhzq.com.cn /	客服电话	400-666-2288

(139) 国金证券股份有限公司

办公地址	四川省成都市青羊区东城根上街 95 号成证大厦 16 楼		
注册地址	四川省成都市青羊区东城根上街 95 号		
法定代表人	冉云	联系人	刘婧漪、贾鹏
电话	028-86690057、028-86690058	传真	028-86690126
网址	http://www.gjqz.com.cn	客服电话	95310

(140) 中国民族证券有限责任公司

住所	北京市朝阳区北四环中路盘古大观 A 座 40 层		
办公地址	北京市朝阳区北四环中路 27 号院 5 号楼 40 层-43 层		
注册地址	北京市朝阳区北四环中路 27 号院 5 号楼		
法定代表人	何亚刚	联系人	齐冬妮
电话	(010)59355807	传真	(010)56437013
网址	http://www.e5618.com	客服电话	400-889-5618

(141) 华宝证券有限责任公司

住所	上海市浦东新区世纪大道 100 号环球金融中心 57 层		
办公地址	上海市浦东新区世纪大道 100 号 57 层		
注册地址	中国（上海）自由贸易试验区世纪大道 100 号 57 层		
法定代表人	陈林	联系人	夏元
电话	(021) 68777222	传真	(021) 68777822
网址	http://www.cnhbstock.com	客服电话	4008209898

(142) 长城国瑞证券有限公司

住所	厦门市莲前西路 2 号莲富大厦十七楼		
办公地址	厦门市思明区深田路 46 号深田国际大厦 20 楼		
注册地址	厦门市思明区莲前西路 2 号莲富大厦 17 楼		
法定代表人	王勇	联系人	林丹
电话	(0592)2079259	传真	(0592)2079602
网址	https://www.gwgsc.com /	客服电话	400-0099-886

(143) 爱建证券有限责任公司



住所	上海市浦东新区世纪大道 1600 号 32 楼		
办公地址	上海市浦东新区世纪大道 1600 号 32 楼（陆家嘴商务广场）		
注册地址	中国（上海）自由贸易试验区世纪大道 1600 号 1 幢 32 楼		
法定代表人	祝健	联系人	陈敏
电话	(021) 32229888	传真	021- 68728782
网址	http://www.ajzq.com	客服电话	(021) 63340678

(144) 华融证券股份有限公司

住所	北京市西城区金融大街 8 号		
办公地址	北京朝阳门北大街 18 号中国人保寿险大厦 18 层		
注册地址	北京市西城区金融大街 8 号		
法定代表人	祝献忠	联系人	李慧灵
电话	010-85556100	传真	010-85556088
网址	http://www.hrsec.com.cn	客服电话	400-898-4999

(145) 天风证券股份有限公司

办公地址	湖北省武汉市武昌区中南路 99 号保利广场 A 座 37 楼		
注册地址	湖北省武汉市东湖新技术开发区关东园路 2 号高科大厦四楼		
法定代表人	余磊	联系人	岑妹妹
电话	027-87617017	传真	027-87618863
网址	http://www.tfzq.com	客服电话	4008005000

(二) 基金注册登记机构

名称	嘉实基金管理有限公司		
住所	中国（上海）自由贸易试验区世纪大道 8 号上海国金中心二期 53 层 09-11 单元		
办公地址	北京市建国门北大街 8 号华润大厦 8 层		
法定代表人	赵学军	联系人	彭鑫
电话	(010) 65215588	传真	010) 65185678

(三) 律师事务所和经办律师

名称	上海市通力律师事务所		
住所、办公地址	上海市银城中路 68 号时代金融中心 19 楼		
负责人	韩炯	联系人	黎明
电话	(021) 31358666	传真	(021) 31358600
经办律师	吕红、黎明		

(四) 会计师事务所和经办注册会计师

名称	普华永道中天会计师事务所（特殊普通合伙）
----	----------------------



住所	上海市浦东新区陆家嘴环路1318号星展银行大厦6楼		
办公地址	上海市黄浦区湖滨路202号领展企业广场二座普华永道中心11楼		
法定代表人	李丹	联系人	张勇
电话	(021) 23238888	传真	(021) 23238800
经办注册会计师	薛竞、张勇		

四、基金的名称

本基金名称：嘉实深证基本面120交易型开放式指数证券投资基金联接基金

五、基金的类型

本基金类型：契约型开放式，联接基金

六、基金的投资目标

紧密跟踪业绩比较基准，追求跟踪偏离度及跟踪误差的最小化。

七、基金的投资范围

本基金以目标ETF基金份额、标的指数成份股及备选成份股为主要投资对象。正常情况下，本基金投资于目标ETF的资产比例不低于基金资产净值的90%，持有现金或到期日在一年以内的政府债券的比例不低于基金资产净值的5%，其中现金不包括结算备付金、存出保证金、应收申购款等。

此外，为更好地实现投资目标，本基金可少量投资于部分非成份股（包含中小板、创业板及其他经中国证监会核准上市的股票）、一级市场新股或增发的股票、衍生工具（权证、股指期货等）、债券资产（国债、金融债、企业（公司）债、次级债、可转换债券（含分离交易可转债）、央行票据、短期融资券等）、资产支持证券、债券回购等固定收益类资产、现金资产、以及中国证监会允许基金投资的其他金融工具（但须符合中国证监会的相关规定）。

如法律法规或监管机构以后允许基金投资其他品种，基金管理人在履行适当程序后，可以将其纳入投资范围。

八、基金的投资策略

本基金为目标ETF的联接基金。主要通过投资于目标ETF实现对业绩比较基准的紧密跟



踪，在正常市场情况下，本基金相对于业绩比较基准的日均跟踪偏离度的绝对值不超过 0.35%，年化跟踪误差不超过 4%。如因标的指数编制规则调整或其他因素导致跟踪偏离度超过上述范围，基金管理人应采取合理措施避免跟踪偏离度进一步扩大。

在投资运作过程中，本基金将在综合考虑合规、风险、效率、成本等因素的基础上，决定采用一级市场申赎的方式或证券二级市场交易的方式进行目标 ETF 的买卖。

此外，为更好地实现投资目标，本基金可投资股指期货和其他经中国证监会允许的衍生金融产品，如期权、权证以及其他与标的指数或标的指数成份股、备选成份股相关的衍生工具。本基金投资股指期货将根据风险管理的原则，以套期保值为目的，主要选择流动性好、交易活跃的股指期货合约。本基金力争利用股指期货的杠杆作用，降低股票仓位频繁调整的交易成本和跟踪误差，达到有效跟踪标的指数的目的。

本基金投资股指期货的，基金管理人应在季度报告、半年度报告、年度报告等定期报告和招募说明书（更新）等文件中披露股指期货交易情况，包括投资政策、持仓情况、损益情况、风险指标等，并充分揭示股指期货交易对基金总体风险的影响以及是否符合既定的投资政策和投资目标。

本基金投资于股票期货、期权等相关金融衍生工具必须经过投资决策委员会的批准。

1、决策依据

有关法律、法规、基金合同和标的指数的相关规定是基金管理人运用基金财产的决策依据。

2、投资管理体制

本基金管理人实行投资决策委员会领导下的基金经理团队制。投资决策委员会负责决定有关指数重大调整的应对决策、其他重大组合调整决策以及重大的单项投资决策；基金经理决定日常指数跟踪维护过程中的组合构建、调整决策以及每日申购赎回清单的编制决策。

3、投资程序

研究、决策、组合构建、交易、评估、组合维护的有机配合共同构成了本基金的投资管理程序。严格的投资管理程序可以保证投资理念的正确执行，避免重大风险的发生。

（1）研究：指数投资研究小组依托公司整体研究平台，整合内部信息以及券商等外部研究力量的研究成果开展目标 ETF 的申购赎回清单分析、目标 ETF 流动性分析、标的指数成份证券相关信息的搜集与分析等，作为基金投资决策的重要依据。

（2）投资决策：投资决策委员会依据指数投资研究小组提供的研究报告，定期召开或

遇重大事项时召开投资决策会议, 决策相关事项。基金经理根据投资决策委员会的决议, 每日进行基金投资管理的日常决策。

(3) 交易执行: 集中交易室负责具体的交易执行, 同时履行一线监控的职责。

(4) 投资绩效评估: 风险管理部门定期和不定期对基金进行投资绩效评估, 并提供相关报告。绩效评估能够确认组合是否实现了投资预期、组合误差的来源及投资策略成功与否, 基金经理可以据此检讨投资策略, 进而调整投资组合。

(5) 组合监控与调整: 基金经理将跟踪目标 ETF 申购赎回清单特征、二级市场交易特征、标的指数变动情况, 并结合成份股基本面情况、成份股公司行为、流动性状况、本基金申购和赎回的现金流量以及组合投资绩效评估的结果等, 对投资组合进行监控和调整, 密切跟踪业绩比较基准。

基金管理人在确保基金份额持有人利益的前提下有权根据环境变化和实际需要对上述投资程序做出调整, 并在基金招募说明书及其更新中公告。

九、基金的业绩比较基准

深证基本面 120 指数*95% + 银行同业存款利率*5%。

深证基本面 120 指数在深圳证券交易所上市公司中, 以 4 个基本面指标来衡量上市公司的经济规模, 并选取其中最大的 120 家 A 股上市公司作为样本, 且样本个股的权重配置与其经济规模相适应。该指数不仅具有良好的基本面、市场代表性和流动性, 且打破了样本股价格与其权重之间的联系, 使得基本面经济规模大的股票可以获得较高的权重, 并在一定程度上减少了高估股票在组合中权重过高的现象, 因此可以为投资者提供另一个投资深圳市场的业绩比较基准和投资分析工具。

深证基本面 120 指数是本基金目标 ETF 的标的指数。如果目标 ETF 变更标的指数、或深证基本面 120 指数编制单位变更或停止深证基本面 120 指数的编制及发布、或深证基本面 120 指数由其他指数替代、或深证基本面 120 指数由于指数编制方法发生重大变更等原因导致深证基本面 120 指数不宜继续作为业绩比较基准的组成部分, 本基金管理人可以依据审慎性原则, 在充分考虑持有人利益及履行适当程序的前提下, 变更本基金的业绩比较基准并及时公告。

十、基金的风险收益特征

本基金为深证基本面 120ETF 的联接基金, 主要通过投资于深证基本面 120ETF 来实现

对业绩比较基准的紧密跟踪。因此，本基金的业绩表现与深证基本面 120 指数及深证基本面 120ETF 的表现密切相关。本基金的长期平均风险和预期收益率高于混合型基金、债券型基金、及货币市场基金。

十一、基金投资组合报告

基金管理人的董事会及董事保证本报告所载资料不存在虚假记载、误导性陈述或重大遗漏，并对其内容的真实性、准确性和完整性承担个别及连带责任。

本基金托管人中国银行股份有限公司根据本基金合同规定，于 2018 年 7 月 16 日复核了本报告中的财务指标、净值表现和投资组合报告等内容，保证复核内容不存在虚假记载、误导性陈述或者重大遗漏。

本投资组合报告所载数据截至 2018 年 6 月 30 日（“报告期末”），本报告所列财务数据未经审计。

1. 报告期末基金资产组合情况

序号	项目	金额（元）	占基金总资产的比例（%）
1	权益投资	10,092,173.05	2.87
	其中：股票	10,092,173.05	2.87
2	基金投资	319,938,212.76	91.01
3	固定收益投资	-	-
	其中：债券	-	-
	资产支持证券	-	-
4	贵金属投资	-	-
5	金融衍生品投资	-	-
6	买入返售金融资产	-	-
	其中：买断式回购的买入返售金融资产	-	-
7	银行存款和结算备付金合计	19,233,711.26	5.47
8	其他资产	2,291,411.06	0.65
9	合计	351,555,508.13	100.00

2. 报告期末按行业分类的股票投资组合

代码	行业类别	公允价值（元）	占基金资产净值比例（%）
A	农、林、牧、渔业	265,246.80	0.08
B	采矿业	116,213.00	0.03
C	制造业	6,227,300.72	1.79



D	电力、热力、燃气及水生产和供应业	219,622.60	0.06
E	建筑业	100,695.30	0.03
F	批发和零售业	381,909.70	0.11
G	交通运输、仓储和邮政业	18,768.00	0.01
H	住宿和餐饮业	-	-
I	信息传输、软件和信息技术服务业	-	-
J	金融业	1,267,385.50	0.36
K	房地产业	1,321,806.43	0.38
L	租赁和商务服务业	128,008.00	0.04
M	科学研究和技术服务业	-	-
N	水利、环境和公共设施管理业	37,611.00	0.01
O	居民服务、修理和其他服务业	-	-
P	教育	-	-
Q	卫生和社会工作	-	-
R	文化、体育和娱乐业	7,606.00	0.00
S	综合	-	-
	合计	10,092,173.05	2.89

3. 报告期末按公允价值占基金资产净值比例大小排序的前十名股票投资明细

序号	股票代码	股票名称	数量(股)	公允价值(元)	占基金资产净值比例(%)
1	000651	格力电器	20,700	976,005.00	0.28
2	000333	美的集团	12,400	647,528.00	0.19
3	000002	万科A	24,800	610,080.00	0.17
4	000001	平安银行	50,780	461,590.20	0.13
5	000100	TCL集团	92,400	267,960.00	0.08
6	300498	温氏股份	11,440	251,908.80	0.07
7	000338	潍柴动力	28,700	251,125.00	0.07
8	000858	五粮液	3,200	243,200.00	0.07
9	000725	京东方A	67,700	239,658.00	0.07
10	000776	广发证券	15,100	200,377.00	0.06

4. 报告期末按债券品种分类的债券投资组合

报告期末，本基金未持有债券。

5. 报告期末按公允价值占基金资产净值比例大小排序的前五名债券投资明细

报告期末，本基金未持有债券。

6. 报告期末按公允价值占基金资产净值比例大小排序的前十名资产支持证券投资明细

报告期末，本基金未持有资产支持证券。

7. 报告期末按公允价值占基金资产净值比例大小排序的前五名贵金属投资明细

报告期末，本基金未持有贵金属投资。

8. 报告期末按公允价值占基金资产净值比例大小排序的前五名权证投资明细

报告期末，本基金未持有权证。

9. 期末投资目标基金明细

序号	基金名称	基金类型	运作方式	管理人	公允价值（元）	占基金资产净值比例（%）
1	嘉实深证基本面 120ETF	股票型	交易型开放式	嘉实基金管理有限公司	319,938,212.76	91.75

10. 报告期末本基金投资的股指期货交易情况说明

报告期内，本基金未参与股指期货交易。

11. 报告期末本基金投资的国债期货交易情况说明

报告期内，本基金未参与国债期货交易。

12. 投资组合报告附注

(1)

报告期内本基金投资的前十名证券的发行主体未被监管部门立案调查，在本报告编制日前一年内本基金投资的前十名证券的发行主体未受到公开谴责、处罚。

(2)

本基金投资的前十名股票中，没有超出基金合同规定的备选股票库之外的股票。

(3) 其他资产构成

序号	名称	金额（元）
1	存出保证金	50,311.47
2	应收证券清算款	-
3	应收股利	-
4	应收利息	3,587.01
5	应收申购款	2,237,512.58
6	其他应收款	-
7	待摊费用	-
8	其他	-
9	合计	2,291,411.06

(4) 报告期末持有的处于转股期的可转换债券明细

报告期末，本基金未持有处于转股期的可转换债券。

(5) 报告期末前十名股票中存在流通受限情况的说明

报告期末，本基金前十名股票中不存在流通受限情况。

十二、基金的业绩

基金管理人依照恪尽职守、诚实信用、谨慎勤勉的原则管理和运用基金财产，但不保证基金一定盈利，也不保证最低收益。基金的过往业绩并不代表其未来表现。投资有风险，投资者在做出投资决策前应仔细阅读本基金的招募说明书。

1. 基金份额净值增长率及其与同期业绩比较基准收益率的比较

嘉实深证基本面120ETF联接A

阶段	净值增长率①	净值增长率标准差②	业绩比较基准收益率③	业绩比较基准收益率标准差④	①-③	②-④
2011年8月1日至 2011年12月31日	-15.72%	1.03%	-24.92%	1.38%	9.20%	-0.35%
2012年	0.98%	1.29%	0.94%	1.32%	0.04%	-0.03%
2013年	-5.36%	1.35%	-5.96%	1.37%	0.60%	-0.02%
2014年	49.72%	1.19%	49.25%	1.20%	0.47%	-0.01%
2015年	19.98%	2.32%	20.10%	2.45%	-0.12%	-0.13%
2016年	-5.72%	1.34%	-4.64%	1.35%	-1.08%	-0.01%
2017年	33.16%	0.87%	32.53%	0.88%	0.63%	-0.01%
2018年上半年	-12.96%	1.36%	-13.26%	1.37%	0.30%	-0.01%

嘉实深证基本面120ETF联接C

阶段	净值增长率①	净值增长率标准差②	业绩比较基准收益率③	业绩比较基准收益率标准差④	①-③	②-④
2018年6月20日 至2018年6月 30日	-2.20%	1.47%	-2.37%	1.49%	0.17%	-0.02%

2. 自基金合同生效以来基金份额净值的变动情况，并与同期业绩比较基准收益率的变动比较

嘉实深证基本面120ETF联接A累计净值增长率与同期业绩比较基准收益率的历史走势对比图



图1：嘉实深证基本面120ETF联接A基金份额累计净值增长率与同期业绩比较基准收益率的历史走势对比图
(2011年8月1日至2018年6月30日)

嘉实深证基本面120ETF联接C累计净值增长率与同期业绩比较基准收益率的历史走势对比图

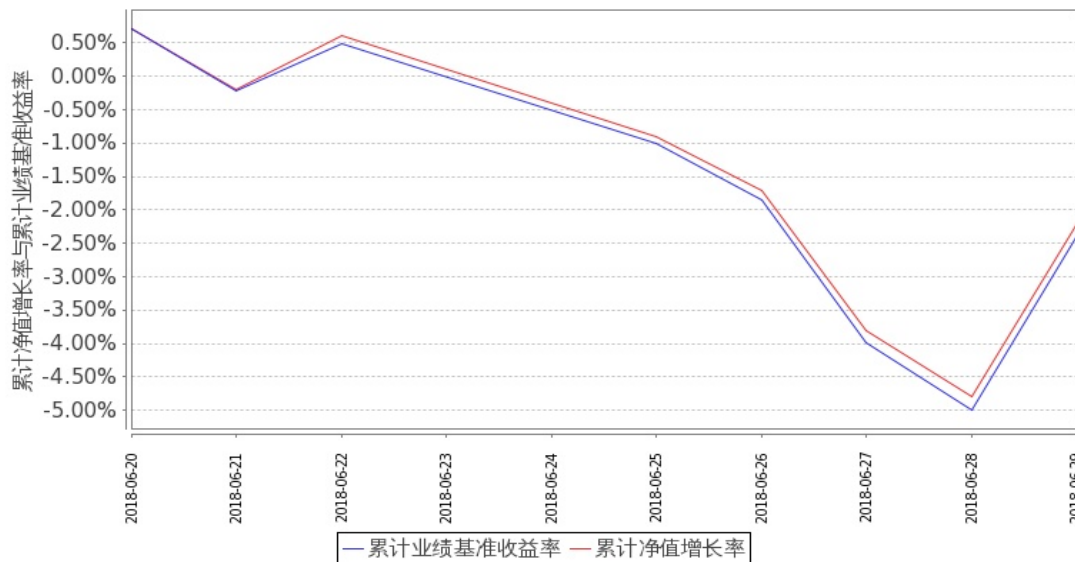


图2：嘉实深证基本面120ETF联接C基金份额累计净值增长率与同期业绩比较基准收益率的历史走势对比图
(2018年6月20日至2018年6月30日)

注：按基金合同和招募说明书的约定，本基金自基金合同生效日起3个月内为建仓期，建仓期结束时本基金的各项投资比例符合基金合同“十四、基金的投资（二）投资范围和

(八) 2、基金投资组合比例限制”的有关约定。

十三、费用概览

(一) 基金费用的种类

1、与基金运作有关的费用

(1) 基金管理人的管理费

本基金基金财产中投资于目标 ETF 的部分不收取管理费。在通常情况下，基金管理费按前一日基金资产净值扣除基金财产中目标 ETF 份额所对应资产净值后剩余部分（若为负数，则取 0）的 0.5% 年费率计提。计算方法如下：

$$H=E \times 0.5\% \div \text{当年天数}$$

H 为每日应计提的基金管理费

E 为前一日基金资产净值扣除基金财产中目标 ETF 份额所对应资产净值后的剩余部分；若为负数，则 E 取 0。

基金管理费每日计提，按月支付。经基金管理人与基金托管人核对一致后，由基金托管人于次月首日起 3 个工作日内从基金资产中一次性支付给基金管理人。

(2) 基金托管人的托管费

本基金基金财产中投资于目标 ETF 的部分不收取托管费。在通常情况下，基金托管费按前一日基金资产净值扣除基金财产中目标 ETF 份额所对应资产净值后剩余部分（若为负数，则取 0）的 0.1% 年费率计提。计算方法如下：

$$H=E \times 0.1\% \div \text{当年天数}$$

H 为每日应计提的基金托管费

E 为前一日的基金资产净值扣除基金财产中目标 ETF 份额所对应资产净值后的剩余部分；若为负数，则 E 取 0。

基金托管费每日计提，按月支付。经基金管理人与基金托管人核对一致后，由基金托管人于次月首日起 3 个工作日内从基金资产中一次性支付给基金托管人。

(3) 销售服务费

本基金 A 类基金份额不收取销售服务费，C 类基金份额的销售服务费按前一日 C 类基金份额的基金资产净值的 0.40% 年费率计提。计算方法如下：

$$H=E \times 0.40\% \div \text{当年天数}$$

H 为 C 类基金份额每日应计提的销售服务费

E 为 C 类基金份额前一日基金资产净值

C 类基金份额销售服务费每日计算，逐日累计至每月月末，按月支付。经基金管理人和基金托管人双方核对后，由基金托管人于次月首日起 3 个工作日内从基金财产中一次性支付给注册登记机构，经注册登记机构分别支付给各个基金销售机构。

(4) 与基金运作有关的其他费用

主要包括因基金的证券交易或结算而产生的费用、基金合同生效以后的信息披露费用、基金份额持有人大会费用、基金合同生效以后的会计师费和律师费、基金的资金汇划费用等。该等费用由基金管理人和基金托管人根据有关法规及相应协议的规定，列入当期基金费用。

2、与基金销售有关的费用

(1) 申购费

本基金 A 类基金份额的申购费率按照申购金额递减，即申购金额越大，所适用的申购费率越低。投资者在一天之内如果有多笔申购，适用费率按单笔分别计算。本基金 C 类基金份额不收取申购费用。

1) 本基金 A 类基金份额的申购费率最高不超过申购金额的 5%，具体如下：

申购金额（含申购费）	申购费率
M < 50 万元	1.2%
50 万元 ≤ M < 200 万元	0.8%
200 万元 ≤ M < 500 万元	0.4%
M ≥ 500 万元	单笔 1000 元

个人投资者通过本基金管理人直销网上交易和电话交易系统申购本基金 A 类基金份额的业务实行申购费率优惠，其申购费率不按申购金额分档，统一优惠为申购金额的 0.6%，但中国银行长城借记卡、中国农业银行借记卡持卡人，申购本基金 A 类基金份额的申购费率优惠按照相关公告规定的费率执行；机构投资者通过本基金管理人直销网上交易系统申购本基金 A 类基金份额，其申购费率不按申购金额分档，统一优惠为申购金额的 0.6%。优惠后费率如果低于 0.6%，则按 0.6% 执行。基金招募说明书及相关公告规定的 A 类基金份额的相应申购费率低于 0.6% 时，按实际费率收取申购费。个人投资者于本公司网上直销系统通过汇款方式申购本基金 A 类基金份额的，前端申购费率按照相关公告规定的优惠费率执行。

本基金A类基金份额的申购费用由申购该类基金份额的人承担，主要用于本基金的市场推广、销售、注册登记等各项费用，不列入基金资产。

注：2013年4月9日，本基金管理人发布了《关于网上直销开通基金后端收费模式并实施费率优惠的公告》，自2013年4月12日起，在本公司基金网上直销系统开通旗下部分基金产品的后端收费模式（包括申购、定期定额投资、基金转换等业务）、并对通过本公司基金网上直销系统交易的后端收费进行费率优惠。本公司直销中心柜台和代销机构暂不开通后端收费模式。具体请参见嘉实基金网站刊载的公告。

2) 本基金C类基金份额不收取申购费用。

(2) 赎回费

本基金的赎回费率按照持有时间递减，即相关基金份额持有时间越长，所适用的赎回费率越低。

本基金赎回费率最高不超过赎回金额的5%，随持有期限的增加而递减。具体如下：

1) A类基金份额

持有期限 (M)	赎回费率
M < 7 天	1.50%
7 天 ≤ M < 365 天	0.50%
365 天 ≤ M < 730 天	0.25%
M ≥ 730 天	0

本基金A类基金份额的赎回费用由A类基金份额持有人承担，其中对持续持有期少于7日的投资者收取的赎回费全额计入基金财产，除此之外的赎回费中25%的部分归入基金资产，其余部分用于支付注册登记费等相关手续费。

2) C类基金份额

本基金对持续持有 C 类基金份额少于 7 天的投资者收取的赎回费率为 1.5%。

具体如下表所示：

C类基金份额		
赎回费率 (持有期T)	T < 7天	1.50%
	T ≥ 7天	0

本基金 C 类基金份额的赎回费用由C类基金份额持有人承担，并将全额计入基金财产。

(3) 转换费

本基金目前仅 A 类基金份额开通转换业务，C 类份额暂不开通转换业务。

基金转换费由基金份额持有人承担,用于支付有关手续费和注册登记费。本基金转换费率按照如下方式收取:

①通过代销机构办理基金转换业务（仅限“前端转前端”的模式）

本基金转换费用由转出基金赎回费用及基金申购补差费用构成:

(1) 通过代销机构办理基金转换业务（“前端转前端”的模式）

转出基金有赎回费用的,收取该基金的赎回费用。从低申购费用基金向高申购费用基金转换时,每次收取申购补差费用;从高申购费用基金向低申购费用基金转换时,不收取申购补差费用。申购补差费用按照转换金额对应的转出基金与转入基金的申购费用差额进行补差。

(2) 通过直销（直销柜台及网上直销）办理基金转换业务（“前端转前端”的模式）

转出基金有赎回费用的,收取该基金的赎回费用。从 0 申购费用基金向非 0 申购费用基金转换时,每次按照非 0 申购费用基金申购费用收取申购补差费;非 0 申购费用基金互转时,不收取申购补差费用。

通过网上直销办理转换业务的,转入基金适用的申购费率比照该基金网上直销相应优惠费率执行。

(3) 通过网上直销系统办理基金转换业务（“后端转后端”模式）

① 若转出基金有赎回费,则仅收取转出基金的赎回费;

② 若转出基金无赎回费,则不收取转换费用。

转出基金有赎回费用的,收取的赎回费归入基金财产的比例不得低于转出基金的基金合同及招募说明书的相关约定。

基金转换费由基金份额持有人承担。基金管理人可以根据市场情况调整基金转换费率,调整后的基金转换费率应及时公告。

基金管理人可以在不违背法律法规规定及基金合同约定的情形下根据市场情况制定基金促销计划,针对以特定交易方式(如网上交易等)或在特定时间段等进行基金交易的投资者定期或不定期地开展基金促销活动。在基金促销活动期间,基金管理人可以对促销活动范围内的投资者调低基金转换费率。

注:嘉实安心货币、嘉实中证中期企业债指数(LOF)、嘉实信用债券、嘉实新趋势灵活配置混合、嘉实新常态灵活配置混合、嘉实超短债、嘉实多元收益债券、嘉实周期优选



混合、嘉实逆向策略股票、嘉实快线货币基金 A、嘉实货币、嘉实新兴产业股票、嘉实稳华纯债债券、嘉实债券、嘉实增益宝货币、嘉实纯债债券有单日单个基金账户的累计申购（转入）限制，嘉实增长混合、嘉实服务增值行业混合暂停申购和转入业务，具体请参见嘉实基金网站刊载的相关公告。定期开放类基金在封闭期内无法转换。

3、其他费用

按照国家有关规定可以列入的其他费用根据相关法律及中国证监会相关规定列支。

（二）不列入基金费用的项目

基金管理人和基金托管人因未履行或未完全履行义务导致的费用支出或基金资产的损失等不列入基金费用。

（三）基金管理费和基金托管费的调整

基金管理人和基金托管人可协商酌情调低基金管理费和基金托管费，无须召开基金份额持有人大会。

（四）基金的税收

本基金运作过程中涉及的各项纳税主体，依照国家法律法规的规定履行纳税义务。

十四、对招募说明书更新部分的说明

本招募说明书依据《证券投资基金法》、《证券投资基金运作管理办法》、《证券投资基金销售管理办法》、《证券投资基金信息披露管理办法》、《公开募集开放式证券投资基金流动性风险管理规定》及其它有关法律法规的要求，结合本基金管理人在本基金合同生效后对本基金实施的投资经营情况，对本基金原招募说明书进行了更新。主要更新内容如下：

1. 在“重要提示”部分：明确了更新招募说明书内容的截止日期及有关财务数据的截止日期。
2. 在“三、基金管理人”部分：更新了基金管理人的相关信息。
3. 在“四、基金托管人”部分：更新了基金托管人的相关信息。
4. 在“五、相关服务机构”部分：更新了相关销售机构信息。
5. 在“八、基金份额的申购、赎回”部分：更新了基金申购、赎回的相关内容，并更新了赎回费的相关内容。
6. 在“九、基金转换”部分：更新了基金转换的相关内容。
7. 在“十二、基金的投资”部分：补充了本基金最近一期投资组合报告内容。



8.在“十三、基金的业绩”：基金业绩更新至 2018 年 6 月 30 日。

9.在“二十七、其他应披露事项”部分：列示了本基金自 2018 年 2 月 1 日至 2018 年 8 月 1 日相关临时公告事项。

10.根据《公开募集开放式证券投资基金流动性风险管理规定》及基金管理人 2018 年 3 月 22 日发布的《关于修改嘉实深证基本面 120 交易型开放式指数证券投资基金联接基金基金合同及托管协议的公告》，更新了“基金份额的申购、赎回、基金的投资、基金资产估值、基金的信息披露、风险揭示”等章节的相关内容。

11.根据基金管理人 2018 年 6 月 13 日发布的《嘉实基金管理有限公司关于嘉实深证基本面 120 交易型开放式指数证券投资基金联接基金增设 C 类基金份额并修改基金合同、托管协议的公告》，更新了“基金的募集、基金份额的申、赎回、基金资产估值、基金收益与分配、基金的费用与税收、基金的信息披露、基金合同的变更、终止与基金财产的清算”等章节的相关内容。

嘉实基金管理有限公司

2018年9月13日