

华泰柏瑞中国制造 2025 灵活配置混合型证券投资基金

更新的招募说明书

（摘要）

2018 年第 2 号

华泰柏瑞中国制造 2025 灵活配置混合型证券投资基金（以下简称“本基金”）根据 2015 年 5 月 28 日中国证券监督管理委员会（以下简称“中国证监会”）《关于准予华泰柏瑞中国制造 2025 灵活配置混合型证券投资基金注册的批复》（证监许可【2015】1060 号）的注册，进行募集。本基金的基金合同于 2015 年 8 月 4 日正式生效。

重要提示

华泰柏瑞基金管理有限公司（以下简称“基金管理人”或“管理人”或“本公司”）保证招募说明书的内容真实、准确、完整。本招募说明书在中国证监会注册，但中国证监会对本基金募集的注册，并不表明其对本基金的价值和收益作出实质性判断或保证，也不表明投资于本基金没有风险。

基金管理人依照恪尽职守、诚实信用、谨慎勤勉的原则管理和运用基金财产，但不保证基金一定盈利，也不保证最低收益。

本基金投资于证券、期货市场，基金净值会因为证券市场波动等因素产生波动，投资者在投资本基金前，应全面了解本基金的产品特性，充分考虑自身的风险承受能力，理性判断市场，并承担基金投资中出现的各类风险，包括：因政治、经济、社会等环境因素对证券价格产生影响而形成的系统性风险、个别证券特有的非系统性风险、由于基金投资者连续大量赎回基金产生的流动性风险、基金管理人在基金管理实施过程中产生的基金管理风险等等。

投资者认购（或申购）本基金时应认真阅读本基金的招募说明书和基金合同。基金管理人建议投资者根据自身的风险收益偏好，选择适合自己的基金产品，并且中长期持有。

基金的过往业绩并不预示其未来表现。

本更新招募说明书所载内容截止日为 2018 年 8 月 3 日，有关财务和业绩表现数据截止日为 2018 年 6 月 30 日，财务和业绩表现数据未经审计。

本基金托管人中国银行股份有限公司已对本次更新的招募说明书中的投资组合报告和业绩表现进行了复核确认。

一、基金管理人

（一）基金管理人概况

名称：华泰柏瑞基金管理有限公司

住所：中国（上海）自由贸易试验区民生路 1199 弄上海证大五道口广场 1 号 17 层

法定代表人：贾波

成立日期：2004 年 11 月 18 日

批准设立机关：中国证券监督管理委员会

批准设立文号：中国证监会证监基金字[2004]178 号

经营范围：基金管理业务；发起设立基金；中国证监会批准的其他业务

组织形式：有限责任公司

注册资本：贰亿元人民币

存续期间：持续经营

联系人：汪莹白

联系电话：400-888-0001，（021）38601777

股权结构：柏瑞投资有限责任公司（原 AIGGIC）49%、华泰证券股份有限公司 49%、苏州新区高新技术产业股份有限公司 2%。

（二）主要人员情况

1、董事会成员

贾波先生：董事长，学士，曾任职于工商银行江苏省分行，2001 年 7 月至 2016 年 11 月在华泰证券工作，历任经纪业务总部技术主办、零售客户服务总部地区经理、南宁双拥路营业部总经理、南京长江路营业部总经理、企划部副总经理(主持工作)、北京分公司总经理、融资融券部总经理等职务。2016 年 12 月加入华泰柏瑞基金管理有限公司。

翟军先生：董事，学士，曾任职于江苏省国际信托投资公司、信泰证券，2009 年 9 月进入华泰证券工作，曾任零售客户服务总部总经理助理、经纪业务总部副总经理、浙江分公司总经理等职务。现任华泰证券股份有限公司上海分公司总经理。

杨智雅女士：董事，硕士，曾就职于升强工业股份有限公司，华之杰国际商业顾问有限公司，1992 年 4 月至 1996 年 12 月任 AIG 友邦证券投资顾问股份有限公司管理部经理，1997 年 1 月至 2001 年 7 月任 AIG 友邦证券投资信托股份有限公司管理部经理、资深经理、协理，2001 年 7 月至 2010 年 2 月任 AIG 友邦证券投资顾问股份有限公司副总经理、总经理、董事长暨总经理，2010 年 2 月至今任柏瑞证券投资顾问股份有限公司董事长暨总经理、

总经理。

Rajeev Mittal 先生：董事，学士，1992 年加入美国国际集团，2009—2011 年担任柏瑞投资（欧洲分公司）总经理，新兴市场投资主管，全球固定收益研究团队主管和行政总裁（欧洲分公司），2011 年至今担任柏瑞投资亚洲有限公司业务行政总裁（亚洲，日本除外）、总经理、新兴市场投资总管，全球固定收益研究团队主管。

韩勇先生：董事，博士，曾任职于君安证券有限公司、华夏证券有限公司和中国证券监督管理委员会，2007 年 7 月至 2011 年 9 月任华安基金管理有限公司副总经理。2011 年 10 月加入华泰柏瑞基金管理有限公司。

杨科先生：独立董事，学士，2001 年至今任北京市天元律师事务所律师。2010 年至今任该律师事务所合伙人。

李亦宜女士：独立董事，硕士，曾任职于 Lazard & Co. 旧金山办事处以及 Lazard Asia 香港办事处，2010 年至 2013 年曾担任 Japan Residential Assets Management Limited 董事。2002 年至今历任 Argyle Street Management Limited 基金经理、执行董事，2006 年至今同时担任新加坡上市公司 TIH Limited 董事。

文光伟先生：独立董事，博士，1983 年至 2015 年先后任中国人民大学会计系助教、会计系讲师、中国人民大学商学院会计系副教授、硕士生导师，1989 年 12 月至 1991 年 6 月期间兼职于香港普华会计公司审计部。2015 年 3 月从中国人民大学退休。

沈志群先生：独立董事，学士，1978 年至 1987 年先后在中国建筑科学研究院、国家建委政策研究室、国家建设部经济研究所从事研究工作，任研究室副主任，1987 年至 1997 年先后任国家计委投资研究所研究室主任、所长助理、副所长（副司级），1997 年任国家计委宏观经济研究院科研部主任（正司级），2000 年任国家计委（国家发改委）宏观经济研究院院长助理，2001 年至 2014 年任北京国宏物业管理有限公司（宏观院下属）总经理。2014 年退休，现任中国投资协会副会长。

2、监事会成员

吴海云女士：监事长，硕士，于香港银行与资产管理业拥有丰富经验。曾任汇丰环球投资管理财务部副总裁，以及曾在富国银行，瑞银全球资产管理，瑞信私人银行，东方汇理资产管理等公司任多个重要职位。2017 年 6 月起任柏瑞投资财务总监 - 亚洲（日本及台湾除外）。

刘晓冰先生：监事，二十三年证券从业经历。1993 年 12 月进入公司，曾任无锡解放西路营业部总经理助理、副总经理、总经理，无锡永乐路营业部负责人，无锡城市中心营业部总经理，无锡分公司总经理等职务。现任华泰证券股份有限公司苏州分公司总经理。

柳军先生：监事，硕士，2000-2001 年任上海汽车集团财务有限公司财务，2001-2004 年任华安基金管理有限公司高级基金核算员，2004 年 7 月加入华泰柏瑞基金管理有限公司，历任基金事务部总监、上证红利 ETF 基金经理助理。2009 年 6 月起任华泰柏瑞（原

友邦华泰）上证红利交易型开放式指数基金基金经理。2010 年 10 月起担任指数投资部副总监。2011 年 1 月起兼任华泰柏瑞上证中小盘 ETF 基金、华泰柏瑞上证中小盘 ETF 联接基金基金经理。2012 年 5 月起担任华泰柏瑞沪深 300ETF 及华泰柏瑞沪深 300ETF 联接基金基金经理。2015 年 2 月起任指数投资部总监。2015 年 5 月起任华泰柏瑞中证 500ETF 及华泰柏瑞中证 500ETF 联接基金的基金经理。2018 年 3 月起任华泰柏瑞泰利灵活配置混合型证券投资基金、华泰柏瑞锦利灵活配置混合型证券投资基金和华泰柏瑞裕利灵活配置混合型证券投资基金的基金经理。2018 年 4 月起任华泰柏瑞 MSCI 中国 A 股国际通交易型开放式指数证券投资基金的基金经理。

童辉先生：监事，硕士。1997-1998 年任上海众恒信息产业有限公司程序员，1998-2004 年任国泰基金管理有限公司信息技术部经理，2004 年 4 月加入华泰柏瑞基金管理有限公司，现任信息技术与电子商务部总监。

3、总经理及其他高级管理人员

韩勇先生：总经理，博士，曾任职于君安证券有限公司、华夏证券有限公司和中国证券监督管理委员会，2007 年 7 月至 2011 年 9 月任华安基金管理有限公司副总经理。2011 年 10 月加入华泰柏瑞基金管理有限公司。

王溯舸先生：副总经理，硕士，1997-2000 年任深圳特区证券公司总经理助理、副总经理，2001-2004 年任华泰证券股份有限公司受托资产管理总部总经理。

陈晖女士：督察长，硕士，1993-1999 年任江苏证券有限责任公司北京代表处代表，1999-2004 年任华泰证券股份有限公司北京总部总经理。

房伟力先生：副总经理，硕士，1997-2001 年就职于上海证券交易所登记结算公司，2001-2004 年任华安基金管理有限公司部门总监，2004-2008 年 5 月任华泰柏瑞基金管理有限公司总经理助理。

田汉卿女士：副总经理。曾在美国巴克莱全球投资管理有限公司（BGI）担任投资经理，2012 年 8 月加入华泰柏瑞基金管理有限公司，2013 年 8 月起任华泰柏瑞量化增强混合型证券投资基金的基金经理，2013 年 10 月起任公司副总经理，2014 年 12 月起任华泰柏瑞量化优选灵活配置混合型证券投资基金的基金经理，2015 年 3 月起任华泰柏瑞量化先行混合型证券投资基金的基金经理和华泰柏瑞量化驱动灵活配置混合型证券投资基金的基金经理，2015 年 6 月起任华泰柏瑞量化智慧灵活配置混合型证券投资基金的基金经理和华泰柏瑞量化绝对收益策略定期开放混合型发起式证券投资基金的基金经理，2016 年 5 月起任华泰柏瑞量化对冲稳健收益定期开放混合型发起式证券投资基金的基金经理，2017 年 3 月起任华泰柏瑞惠利灵活配置混合型证券投资基金的基金经理，2017 年 5 月起任华泰柏瑞量化创优灵活配置混合型证券投资基金的基金经理，2017 年 9 月起任华泰柏瑞量化阿尔法灵活配置混合型证券投资基金的基金经理，2017 年 12 月起任华泰柏瑞港股通量化灵活配置混合型证券投资基金的基金经理。本科与研究生毕业于清华大学，MBA 毕业于美国加州大学伯克

利分校哈斯商学院。

高山先生，副总经理，博士。2001年5月至2013年7月任职于全国社会保障基金理事会投资部，任处长；2013年7月起加入华泰柏瑞基金管理有限公司。本科毕业于山东大学经济管理学院，硕士毕业于中国人民银行研究生部，博士毕业于财政部财政科学研究所研究生部。

董元星先生，副总经理，博士。2006.9-2008.12任巴克莱资本（纽约）债券交易员，2009.3-2012.8任华夏基金管理有限公司基金经理。2012年8月加入华泰柏瑞基金管理有限公司，任固定收益部总监。2013年10月起任华泰柏瑞稳健收益债券型证券投资基金的基金经理。2014年2月起任总经理助理。2015年12月起任公司副总经理。北京大学经济学学士，纽约大学 STERN 商学院金融学博士。

程安至先生，副总经理，硕士。1997.9-2001.1任中国工商银行上海市分行信贷经理，2001.2-2012.4任华安基金管理有限公司市场部销售总监。2012年5月加入华泰柏瑞基金管理有限公司，任总经理助理。2015年12月起任公司副总经理。本科毕业于华东师范大学国际金融专业，硕士毕业于上海财经大学国民经济专业，EMBA 毕业于上海交通大学中欧国际工商学院。

4、本基金基金经理

李灿先生，西方经济学硕士。2010年7月加入华泰柏瑞基金管理有限公司，历任研究员、高级研究员；2015年3月至6月任华泰柏瑞盛世中国混合型证券投资基金的基金经理助理。2015年6月起任华泰柏瑞盛世中国混合型证券投资基金的基金经理。2015年8月起任华泰柏瑞中国制造 2025 灵活配置混合型证券投资基金的基金经理。2016年3月至2017年6月任华泰柏瑞精选回报灵活配置混合型证券投资基金的基金经理。

本基金历任基金经理：

方纬先生，自本基金成立至2016年11月2日任本基金基金经理。

5、权益投资决策委员会成员

主席：总经理韩勇先生；

成员：副总经理王溯舸先生；副总经理高山先生；副总经理田汉卿女士；投资部总监方伦煜先生；投资部总监吕慧建先生；研究部副总监李磊先生。

列席人员：督察长陈晖女士；权益投资决策委员会主席指定的其他人员。

上述人员之间不存在近亲属关系。

（三）基金管理人的职责

1、依法募集基金，办理或者委托经中国证监会认定的其他机构代为办理基金份额的发售、申购、赎回、转换和登记事宜；

2、办理基金备案手续；

3、自基金合同生效之日起，以诚实信用、勤勉尽责的原则管理和运用基金财产，建立健全内部风险控制、监察与稽核、财务管理及人事管理等制度，保证所管理的基金财产和基金管理人的财产相互独立，对所管理的不同基金财产分别管理、分别记账，进行证券投资；

4、按照基金合同的约定确定基金收益分配方案，及时向基金份额持有人分配收益；

5、进行基金会计核算并编制基金财务会计报告；

6、编制季度、半年度和年度基金报告；

7、计算并公告基金资产净值，确定基金份额申购、赎回价格；按规定受理申购和赎回申请，及时、足额支付赎回款项；采取适当合理的措施使计算开放式基金份额认购、申购、赎回和注销价格的方法符合基金合同等法律文件的规定；

8、办理与基金财产管理业务活动有关的信息披露事项；

9、依据《基金法》、基金合同及其他有关规定召集基金份额持有人大会或配合基金托管人、基金份额持有人依法召集基金份额持有人大会；

10、保存基金财产管理业务活动的记录、账册、报表、代表基金签订的重大合同及其他相关资料；

11、以基金管理人名义，代表基金份额持有人利益行使诉讼权利或者实施其他法律行为；

12、组织并参加基金财产清算小组，参与基金财产的保管、清理、估价、变现和分配；

13、中国证监会规定的其他职责。

（四）基金管理人的承诺

1、本基金管理人承诺严格遵守现行有效的相关法律、法规、规章、基金合同和中国证监会的有关规定，建立健全内部控制制度，采取有效措施，防止违反现行有效的有关法律、法规、规章、基金合同和中国证监会有关规定的行为发生。

2、本基金管理人承诺严格遵守《中华人民共和国证券法》、《基金法》及有关法律、法规，建立健全的内部控制制度，采取有效措施，防止下列行为发生：

（1）将其固有财产或者他人财产混同于基金财产从事证券投资；

（2）不公平地对待其管理的不同基金财产；

（3）利用基金财产或者职务之便为基金份额持有人以外的第三人谋取利益；

（4）向基金份额持有人违规承诺收益或者承担损失；

（5）侵占、挪用基金财产；

（6）泄露因职务便利获取的未公开信息、利用该信息从事或者明示、暗示他人从事相关的交易活动；

- (7) 玩忽职守，不按照规定履行职责；
- (8) 法律法规或中国证监会禁止的其他行为。

3、本基金管理人承诺加强人员管理，强化职业操守，督促和约束员工遵守国家有关法律、法规及行业规范，诚实信用、勤勉尽责，不从事以下活动：

- (1) 越权或违规经营；
- (2) 违反基金合同或托管协议；
- (3) 故意损害基金份额持有人或其他基金相关机构的合法利益；
- (4) 在向中国证监会报送的资料中弄虚作假；
- (5) 拒绝、干扰、阻挠或严重影响中国证监会依法监管；
- (6) 玩忽职守、滥用职权；
- (7) 违反现行有效的有关法律、法规、规章、基金合同和中国证监会的有关规定，泄露在任职期间知悉的有关证券、基金的商业秘密，尚未依法公开的基金投资内容、基金投资计划等信息；
- (8) 违反证券交易场所业务规则，利用对敲、倒仓等手段操纵市场价格，扰乱市场秩序；
- (9) 贬损同行，以抬高自己；
- (10) 以不正当手段谋求业务发展；
- (11) 有悖社会公德，损害证券投资基金人员形象；
- (12) 在公开信息披露和广告中故意含有虚假、误导、欺诈成分；
- (13) 其他法律、行政法规以及中国证监会禁止的行为。

4、基金经理承诺

- (1) 依照有关法律、法规和基金合同的规定，本着谨慎的原则为基金份额持有人谋取最大利益；
- (2) 不利用职务之便为自己及其代理人、受雇人或任何第三人谋取利益；
- (3) 不违反现行有效的有关法律、法规、规章、基金合同和中国证监会的有关规定，泄露在任职期间知悉的有关证券、基金的商业秘密、尚未依法公开的基金投资内容、基金投资计划等信息；
- (4) 不从事损害基金财产和基金份额持有人利益的证券交易及其他活动。

（五）基金管理人的内部控制制度

1、内部控制的原则

- (1) 健全性原则。内部控制必须覆盖公司各个部门和各级岗位，并渗透到各项业务过程，涵盖决策、执行、监督、反馈等各个经营环节；
- (2) 有效性原则。通过科学的内控手段和方法，建立合理的内控程序，维护内控制度

的有效执行；

（3）独立性原则。公司在精简的基础上设立能够充分满足经营运作需要的机构、部门和岗位，各机构、部门和岗位职能上保持相对独立。内部控制的检查评价部门必须独立于内部控制的建立和执行部门；

（4）相互制约原则。公司内部部门和岗位的设置应权责分明、相互制衡，消除内部控制中的盲点；

（5）防火墙原则。公司基金资产、自有资产、其他资产的运作应当分离，基金投资研究、决策、执行、清算、评估等部门和岗位，应当在物理上和制度上适当隔离，以达到风险防范的目的；

（6）成本效益原则。公司运用科学化的经营管理方法降低运作成本，提高经济效益，以合理的控制成本达到最佳的内部控制效果。

2、内部控制的主要内容

（1）控制环境

董事会下设风险管理与审计委员会，全面负责公司的风险管理、风险控制和财务监控，审查公司的内控制度，并对重大关联交易进行审计；董事会下设薪酬、考核与资格审查委员会，对董事、总经理、督察长、财务总监和其他高级管理人员的候选人进行资格审查以确保其具有中国证监会所要求的任职资格，制定董事、监事、总经理、督察长、财务总监、其他高级管理人员及基金经理的薪酬/报酬计划或方案。

公司管理层在总经理领导下，认真执行董事会确定的内部控制战略，为了有效贯彻公司董事会制定的经营方针及发展战略，设立了投资决策委员会和风险控制委员会，就基金投资和风险控制等发表专业意见及建议。

公司设立督察长，对董事会负责，主要负责对公司内部控制的合法合规性、有效性和合理性进行审查，发现重大风险事件时向公司董事长和中国证监会报告。

（2）风险评估

公司风险控制人员定期评估公司风险状况，范围包括所有能对经营目标产生负面影响的内部和外部因素，评估这些因素对公司总体经营目标产生影响的程度及可能性，并将评估报告报公司董事会及高层管理人员。

（3）控制活动

控制活动包括自我控制、职责分离、监察稽核、实物控制、业绩评价、严格授权、资产分离、危机处理等政策、程序或措施。

自我控制以各岗位的目标责任制为基础，是内部控制的第一道防线。在公司内部建立科学、严格的岗位分离制度，在相关部门和相关岗位之间建立重要业务处理凭据传递和信息沟通制度，后续部门及岗位对前部门及岗位负有监督责任，使相互监督制衡的机制成为内部控制的第二道防线。充分发挥督察长和法律监察部对各岗位、各部门、各机构、各

项业务全面监察稽核作用，建立内部控制的第三道防线。

（4）信息与沟通

公司建立了内部办公自动化信息系统与业务汇报体系，形成了自上而下的信息传播渠道和自下而上的信息呈报渠道。通过建立有效的信息交流渠道，保证了公司员工及各级管理人员可以充分了解与其职责相关的信息，并及时送达适当的人员进行处理。

（5）内部监控

内部监控由公司风险管理与审计委员会、督察长、风险控制委员会和法律监察部等部门在各自的职权范围内开展。本公司设立了独立于各业务部门的法律监察部，其中监察稽核人员履行内部稽核职能，检查、评价公司内部控制制度合理性、完备性和有效性，监督公司内部控制制度的执行情况，揭示公司内部管理及基金运作中的风险，及时提出改进意见，促进公司内部管理制度有效地执行。

3、基金管理人关于内部控制的声明

- （1）基金管理人确知建立、实施和维持内部控制制度是本公司董事会及管理层的责任；
- （2）本公司承诺以上关于内部控制制度的披露真实、准确；
- （3）本公司承诺将根据市场环境的变化及公司的发展不断完善内部控制制度。

二、基金托管人

（一）基本情况

名称：中国银行股份有限公司（简称“中国银行”）

住所及办公地址：北京市西城区复兴门内大街 1 号

首次注册登记日期：1983 年 10 月 31 日

注册资本：人民币贰仟玖佰肆拾叁亿捌仟柒佰柒拾玖万壹仟贰佰肆拾壹元整

法定代表人：陈四清

基金托管业务批准文号：中国证监会证监基字【1998】24 号

托管部门信息披露联系人：王永民

传真：（010）66594942

中国银行客服电话：95566

（二）基金托管部门及主要人员情况

中国银行托管业务部设立于 1998 年，现有员工 110 余人，大部分员工具有丰富的银行、证券、基金、信托从业经验，且具有海外工作、学习或培训经历，60%以上的员工具有硕

士以上学位或高级职称。为给客户提供专业化的托管服务，中国银行已在境内、外分行开展托管业务。

作为国内首批开展证券投资基金托管业务的商业银行，中国银行拥有证券投资基金、基金（一对多、一对一）、社保基金、保险资金、QFII、RQFII、QDII、境外三类机构、券商资产管理计划、信托计划、企业年金、银行理财产品、股权基金、私募基金、资金托管等门类齐全、产品丰富的托管业务体系。在国内，中国银行首家开展绩效评估、风险分析等增值服务，为各类客户提供个性化的托管增值服务，是国内领先的大型中资托管银行。

（三）证券投资基金托管情况

截至 2018 年 6 月 30 日，中国银行已托管 674 只证券投资基金，其中境内基金 638 只，QDII 基金 36 只，覆盖了股票型、债券型、混合型、货币型、指数型、FOF 等多种类型的基金，满足了不同客户多元化的投资理财需求，基金托管规模位居同业前列。

（四）托管业务的内部控制制度

中国银行托管业务部风险管理与控制工作是中国银行全面风险控制工作的组成部分，秉承中国银行风险控制理念，坚持“规范运作、稳健经营”的原则。中国银行托管业务部风险控制工作贯穿业务各环节，通过风险识别与评估、风险控制措施设定及制度建设、内外部检查及审计等措施强化托管业务全员、全面、全程的风险管控。

2007 年起，中国银行连续聘请外部会计会计师事务所开展托管业务内部控制审阅工作。先后获得基于“SAS70”、“AAF01/06”、“ISAE3402”和“SSAE16”等国际主流内控审阅准则的无保留意见的审阅报告。2017 年，中国银行继续获得了基于“ISAE3402”和“SSAE16”双准则的内部控制审计报告。中国银行托管业务内控制度完善，内控措施严密，能够有效保证托管资产的安全。

（五）托管人对管理人运作基金进行监督的方法和程序

根据《中华人民共和国证券投资基金法》、《公开募集证券投资基金运作管理办法》的相关规定，基金托管人发现基金管理人的投资指令违反法律、行政法规和其他有关规定，或者违反基金合同约定的，应当拒绝执行，及时通知基金管理人，并及时向国务院证券监督管理机构报告。基金托管人如发现基金管理人依据交易程序已经生效的投资指令违反法律、行政法规和其他有关规定，或者违反基金合同约定的，应当及时通知基金管理人，并及时向国务院证券监督管理机构报告。

三、相关服务机构

（一）基金份额发售机构

基金份额发售机构包括基金管理人的直销机构和代销机构的销售网点。

1、直销机构：

华泰柏瑞基金管理有限公司

注册地址：中国（上海）自由贸易试验区民生路 1199 弄上海证大五道口广场 1 号
17 层

办公地址：中国（上海）自由贸易试验区民生路 1199 弄上海证大五道口广场 1 号
17 层

法定代表人：贾波

电话：（021）38784638

传真：（021）50103016

联系人：汪莹白

客服电话：400-888-0001，（021）38784638

公司网址：www.huatai-pb.com

2、代销机构

A 类基金份额：

1) 中国银行股份有限公司

注册地址：北京市西城区复兴门内大街 1 号

办公地址：北京市西城区复兴门内大街 1 号

法定代表人：陈四清

传真：（010）66594853

客服电话：95566

公司网址：www.boc.cn

2) 交通银行股份有限公司

注册地址：上海市银城中路 188 号

办公地址：上海市银城中路 188 号

法定代表人：牛锡明

联系人：曹榕

电话：（021）58781234

传真：（021）58408483

客服电话：95559

公司网址：www.bankcomm.com

3) 嘉兴银行股份有限公司

注册地址：嘉兴市建国南路 409 号

办公地址：嘉兴市建国南路 409 号

法定代表人：许洪明

联系人：陈兢

电话：0573-82082676

传真：0573-82099678

客服电话：0573-96528

公司网址：www.bojx.com

4) 哈尔滨银行股份有限公司

注册地址：哈尔滨市道里区尚志大街 160 号

办公地址：哈尔滨市道里区尚志大街 160 号

法定代表人：郭志文

联系人：遇玺

电话：（0451）86779018

传真：（0451）86779018

客服电话：95537 或 400-609-5537

公司网址：www.hrbb.com.cn

5) 爱建证券有限责任公司

注册地址：中国（上海）自由贸易试验区世纪大道 1600 号 1 幢 32 楼

办公地址：中国（上海）自由贸易试验区世纪大道 1600 号 1 幢 32 楼

法定代表人：钱华

联系人：王威雅

电话：（021）32229888

传真：（021）68728703

客服电话：4001-962502

公司网站：www.ajzq.com

6) 安信证券股份有限公司

注册地址：深圳市福田区金田路 4018 号安联大厦 35 层、28 层 A02 单元

办公地址：深圳市福田区金田路 4018 号安联大厦 35 层、28 层 A02 单元

深圳市福田区深南大道 2008 号中国凤凰大厦 1 栋 9 层

法定代表人：王连志

联系人：陈剑虹

电话：（0755）82825551

传真：（0755）82558355

客服电话：400-800-1001

公司网址：www.essence.com.cn

7) 渤海证券股份有限公司

注册地址：天津市经济技术开发区第二大街 42 号写字楼 101 室

办公地址：天津市南开区滨水西道 8 号

法定代表人：王春峰

联系人：王星

电话：（022）28451922

传真：（022）28451892

客服电话：400-651-5988

公司网址：www.ewww.com.cn

8) 财富证券有限责任公司

注册地址：湖南省长沙市芙蓉中路二段 80 号顺天国际财富中心 26-28 层

办公地址：湖南省长沙市芙蓉中路二段 80 号顺天国际财富中心 26-28 层

法定代表人：蔡一兵

联系人：郭磊

电话：（0731）84403319

传真：（0731）84403439

客服电话：400-88-35316

公司网址：www.cfzq.com

9) 长城证券股份有限公司

注册地址：广东省深圳市福田区深南大道 6008 号特区报业大厦 14、16、17 层

办公地址：广东省深圳市福田区深南大道 6008 号特区报业大厦 14、16、17 层

法定代表人：黄耀华

联系人：高峰

电话：（0755）83516094

传真：（0755）83515567

客服电话：（0755）33680000、400-6666-888

公司网址：www.cgws.com

10) 长江证券股份有限公司

注册地址：湖北省武汉市新华路特 8 号长江证券大厦

办公地址：湖北省武汉市新华路特 8 号长江证券大厦

法定代表人：尤习贵

联系人：奚博宇

电话：（021）61118795

传真：（021）68751151

客服电话：95579 或 4008-888-999

公司网址：www.95579.com

11) 德邦证券股份有限公司

注册地址：上海市福山路 500 号 26 楼

办公地址：上海市福山路 500 号 26 楼

法定代表人：姚文平

联系人：朱磊

电话：（021）68761616

传真：（021）68767981

客服电话：400-888-8128

公司网址：www.tebon.com.cn

12) 第一创业证券股份有限公司

注册地址：深圳市福田区福华一路 115 号投行大厦 18 楼

办公地址：深圳市福田区福华一路 115 号投行大厦 18 楼

法定代表人：刘学民

联系人：吴军

电话：（0755）23838751

传真：（0755）23838750

客服电话：400-888-1888

公司网址：www.firstcapital.com.cn

13) 东北证券股份有限公司

注册地址：长春市生态大街 6666 号

办公地址：长春市生态大街 6666 号

法定代表人：李福春

联系人：安岩岩

电话：0431-85096517

传真：0431-85096795

客服电话：95360

公司网址：www.nesc.cn

14) 东莞证券股份有限公司

注册地址：广东省东莞市莞城区可园南路一号

办公地址：广东省东莞市莞城区可园南路1号金源中心22楼

法定代表人：张运勇

联系人：李荣

电话：（0769）22115712

传真：（0769）22115712

客服电话：95328

公司网址：www.dgzq.com.cn

15) 东海证券股份有限公司

注册地址：江苏省常州延陵西路23号投资广场18层

办公地址：上海市浦东新区东方路1928号东海证券大厦

法定代表人：赵俊

电话：021-20333333

传真：021-50498825

联系人：王一彦

客服电话：95531；400-8888-588

网址：www.longone.com.cn

16) 东吴证券股份有限公司

注册地址：江苏省苏州市工业园区星阳街5号

办公地址：江苏省苏州市工业园区星阳街5号

法定代表人：吴永敏

联系人：方晓丹

电话：（0512）65581136

传真：（0512）65588021

客服电话：400-860-1555 或 96288

公司网址：www.dwzq.com.cn

17) 光大证券股份有限公司

注册地址：上海市静安区新闻路1508号

办公地址：上海市静安区新闻路1508号

法定代表人：薛峰

联系人：周洁瑾

电话：（021）22169999

传真：（021）22169134

客服电话：95525

公司网址：www.ebscn.com

18) 国都证券股份有限公司

注册地址：北京市东城区东直门南大街 3 号国华投资大厦 9 层 10 层

办公地址：北京市东城区东直门南大街 3 号国华投资大厦 9 层 10 层

法定代表人：常喆

联系人：黄静

电话：(010) 84183333

传真：(010) 84183311-3389

客服电话：400-818-8118

公司网址：www.guodu.com

19) 国金证券股份有限公司

注册地址：四川省成都市东城根上街 95 号

办公地址：四川省成都市东城根上街 95 号 6、16、17 楼

法定代表人：冉云

联系人：刘婧漪、贾鹏

电话：028-86690057、028-86690058

传真：028-86690126

客服电话：95310

公司网址：www.gjzq.com.cn

20) 国泰君安证券股份有限公司

注册地址：中国（上海）自由贸易试验区商城路 618 号

办公地址：上海市浦东新区银城中路 168 号上海银行大厦 29 楼

法定代表人：杨德红

联系人：芮敏棋

电话：(021) 38676666

传真：(021) 38670666

客服电话：95521

公司网址：www.gtja.com

21) 申万宏源西部证券有限公司

注册地址：新疆乌鲁木齐市高新区（新市区）北京南路 35 号大成国际大厦 20 楼

2005 室

办公地址：新疆乌鲁木齐市高新区北京南路 358 号大成国际大厦 20 楼

法定代表人：韩志谦

联系人：王怀春

电话：0991-2307105

传真：0991-2301802

客服电话：400-800-0562

公司网址：www.swhysc.com

22) 华宝证券有限责任公司

注册地址：上海市浦东新区世纪大道 100 号上海环球金融中心 57 楼

办公地址：上海市浦东新区世纪大道 100 号上海环球金融中心 57 楼

法定代表人：陈林

联系人：刘闻川

电话：68778790

传真：68777992

客服电话：4008209898

公司网址：www.cnhbstock.com

23) 华福证券有限责任公司

注册地址：福州市五四路 157 号新天地大厦 7、8 层

办公地址：福建省福州市五四路 157 号新天地大厦 7-10 层

法定代表人：黄金琳

联系人：徐松梅

电话：（0591）83893286

传真：（0591）87383610

客服电话：96326（福建省外请加拨 0591）

公司网址：www.hfzq.com.cn

24) 华龙证券股份有限公司

注册地址：甘肃省兰州市静宁路 308 号

办公地址：甘肃省兰州市静宁路 308 号

法定代表人：李晓安

联系人：邓鹏怡

电话：（0931）4890208

传真：（0931）4890118

客服电话：（0931）4890100、4890619、4890618

公司网址：www.hlzqgs.com

25) 华融证券股份有限公司

注册地址：北京市西城区金融大街 8 号

办公地址：北京市西城区金融大街 8 号华融大厦 A 座 3 层

法定代表人：祝献忠

联系人：李慧灵

电话：（010）58315221

传真：（010）58568062

客服电话：400-898-9999

公司网址：www.hrsec.com.cn

26) 华西证券股份有限公司

注册地址：四川省成都市高新区天府二街 198 号华西证券大厦

办公地址：四川省成都市高新区天府二街 198 号华西证券大厦

法定代表人：杨炯洋

联系人：周志茹

电话：028-86135991

传真：028-86150040

客服电话：95584

公司网址：www.hx168.com.cn

27) 华鑫证券有限责任公司

注册地址：深圳市福田区金田路 4018 号安联大厦 28 层 A01、B01 (b) 单元

办公地址：上海市肇家浜路 750 号

法定代表人：俞洋

联系人：陈敏

电话：（021）64316642

传真：（021）64333051

客服电话：400-109-9918、021-32109999、029-68918888

公司网址：www.cfsc.com.cn

28) 平安证券股份有限公司

注册地址：深圳市福田区中心区金田路 4036 号荣超大厦 16-20 层

办公地址：深圳市福田区中心区金田路 4036 号荣超大厦 16-20 层（518048）

法定代表人：谢永林

联系人：石静武

电话：（021）38631117

传真：（021）58991896

客服电话：95511*8

公司网址：stock.pingan.com

29) 中泰证券股份有限公司

注册地址：山东省济南市经七路 86 号

办公地址：山东省济南市经七路 86 号 23 层

法定代表人：李玮

联系人：吴阳

电话：（0531）68889155

传真：（0531）68889752

客服电话：95538

公司网址：www.zts.com.cn

30) 山西证券股份有限公司

注册地址：山西省太原市府西街 69 号山西国贸中心东塔楼

办公地址：山西省太原市府西街 69 号山西国贸中心东塔楼

法定代表人：侯巍

联系人：郭熠

电话：（0351）8686659

传真：（0351）8686619

客服电话：400-666-1618、（0351）95573

公司网址：www.i618.com.cn

31) 上海证券有限责任公司

注册地址：上海市西藏中路 336 号

办公地址：上海市四川中路 213 号久事商务大厦 7 楼

法定代表人：龚德雄

联系人：许曼华

电话：021-53686888

传真：021-53686100，021-53686200

客服电话：021-962518

公司网址：www.962518.com

32) 申万宏源证券有限公司

注册地址：上海市徐汇区长乐路 989 号 45 层

办公地址：上海市徐汇区长乐路 989 号 45 层

法定代表人：李梅

联系人：黄莹

电话：（021）33389888

传真：（021）33388224

客服电话：95523 或 4008895523

公司网址：www.swhysc.com

33) 天相投资顾问有限公司

注册地址：北京市西城区金融街 19 号富凯大厦 B 座 701

办公地址：北京市西城区新街口外大街 28 号 C 座 5 层

法定代表人：林义相

联系人：尹伶

电话：(010) 66045152

传真：(010) 66045518

客服电话：(010) 66045678

公司网址：www.txsec.com 或 www.jjm.com.cn

34) 万联证券有限责任公司

注册地址：广州市天河区珠江东路 11 号高德置地广场 F 栋 18、19 层

办公地址：广州市天河区珠江东路 11 号高德置地广场 F 栋 18、19 层

法定代表人：张建军

联系人：甘蕾

电话：(020) 38286026

传真：(020) 37865008

客服电话：400-888-8133

公司网址：www.wlzq.com.cn

35) 西南证券股份有限公司

注册地址：重庆市江北区桥北苑 8 号

办公地址：重庆市江北区桥北苑 8 号西南证券大厦

法定代表人：吴坚

联系人：张煜

电话：(023) 63786141

传真：(023) 63810422

客服电话：400-809-6096

公司网址：www.swsc.com.cn

36) 信达证券股份有限公司

注册地址：北京市西城区闹市口大街 9 号院 1 号楼

办公地址：北京市西城区闹市口大街 9 号院 1 号楼

法定代表人：张志刚

联系人：尹旭航

电话：010-63081000

传真：010-63080978

客服电话：95321

公司网址：www.cindasc.com

37) 兴业证券股份有限公司

注册地址：福建省福州市湖东路 268 号

办公地址：上海市浦东新区民生路 1199 弄证大五道口广场 1 号楼 21 楼

法定代表人：兰荣

联系人：夏中苏

电话：(0591) 38281963

客服电话：400-888-8123

公司网址：www.xyzq.com.cn

38) 中国银河证券股份有限公司

注册地址：北京市西城区金融大街 35 号国际企业大厦 C 座

办公地址：北京市西城区金融大街 35 号国际企业大厦 C 座

法定代表人：陈有安

联系人：宋明

电话：(010) 66568450

传真：(010) 66568990

客服电话：400-888-8888

公司网址：www.chinastock.com.cn

39) 中航证券有限公司

注册地址：南昌市红谷滩新区红谷中大道 1619 号国际金融大厦 A 座 41 楼

办公地址：南昌市红谷滩新区红谷中大道 1619 号国际金融大厦 A 座 41 楼

法定代表人：王宜四

联系人：戴蕾

电话：(0791) 86768681

传真：(0791) 86770178

客服电话：400-886-6567

公司网址：www.avicsec.com

40) 中国国际金融股份有限公司

注册地址：北京市朝阳区建国门外大街 1 号国贸大厦 2 座 27 层及 28 层

办公地址：北京市朝阳区建国门外大街 1 号国贸大厦 2 座 27 层及 28 层

法定代表人：丁学东

联系人：杨涵宇

电话：（010）6505 1166 - 6493

传真：（010）8567 9535

客服电话：410-910-1166

公司网址：www.cicc.com.cn

41) 中信建投证券股份有限公司

注册地址：北京市安立路 66 号 4 号楼

办公地址：北京市朝阳区门内大街 188 号

法定代表人：王常青

联系人：权唐

电话：400-8888-108

传真：（010）65182261

客服电话：400-888-8108

公司网址：www.csc108.com

42) 中信证券(山东)有限责任公司

注册地址：青岛市崂山区深圳路 222 号青岛国际金融广场 1 号楼第 20 层

办公地址：青岛市崂山区深圳路 222 号青岛国际金融广场 1 号楼第 20 层(266061)

法定代表人：杨宝林

联系人：赵艳青

电话：（0532）85022326

传真：（0532）85022605

客服电话：95548

公司网址：www.citicssd.com

43) 中信证券股份有限公司

注册地址：广东省深圳市福田区中心三路 8 号卓越时代广场（二期）北座

办公地址：北京市朝阳区亮马桥路 48 号中信证券大厦

法定代表人：张佑君

联系人：郑慧

电话：010-60838888

传真：010-60836029

客服电话：95548

公司网址：www.cs.ecitic.com

44) 华安证券股份有限公司

注册地址：安徽省合肥市政务文化新区天鹅湖路 198 号

办公地址：安徽省合肥市政务文化新区天鹅湖路 198 号财智中心 B1 座

法定代表人：李工

联系人：范超

电话：0551-65161821

传真：0551-65161672

客服电话：400-809-6518（全国） 96518（安徽）

公司网址：www.hazq.com

45）中信期货有限公司

注册地址：深圳市福田区中心三路 8 号卓越时代广场（二期）北座 13 层 1301-1305 室、
14 层

办公地址：深圳市福田区中心三路 8 号卓越时代广场（二期）北座 13 层 1301-1305 室、
14 层

法定代表人：张皓

联系人：洪诚

电话：0755-23953913

传真：0755-83217421

客服电话：400-990-8826

公司网址：www.citicsf.com

46）泰诚财富基金销售（大连）有限公司

注册地址：辽宁省大连市沙河口区星海中龙园 3 号

办公地址：辽宁省大连市沙河口区星海中龙园 3 号

法定代表人：林卓

联系人：张晓辉

电话：0411-88891212

传真：0411-88891212

客服电话：400-641-1999

公司网址：www.taichengcaifu.com

47）一路财富（北京）信息科技有限公司

注册地址：北京市西城区车公庄大街 9 号院 5 号楼 702 室

办公地址：北京市西城区阜成门外大街 2 号万通新世界 A 座 2208

法定代表人：吴雪秀

联系人：段京璐

电话：010-88312877

传真：010-88312099

客服电话：400-001-1566

公司网址：www.yilucaifu.com

48) 大同证券有限责任公司

注册地址：大同市城区迎宾街 15 号桐城中央 21 层

办公地址：山西省太原市长治路 111 号山西世贸中心 A 座 12、13 层

法定代表人：董祥

联系人：薛津

电话：0351-4130322

传真：0351-7219891

客服电话：400-712-1212

公司网址：<http://www.dtsbc.com.cn>

49) 嘉实财富管理有限公司

注册地址：上海市浦东新区世纪大道 8 号上海国金中心办公楼二期 46 层 4609-10 单

元

办公地址：北京市朝阳区建国路 91 号金地中心 A 座 6 层

法定代表人：赵学军

联系人：余永键

电话：010-85097570

传真：010-85097308

客服电话：400-021-8850

公司网址：www.harvestwm.cn

50) 开源证券股份有限公司

注册地址：西安市高新区锦业路 1 号都市之门 B 座 5 层

办公地址：西安市高新区锦业路 1 号都市之门 B 座 5 层

法定代表人：李刚

联系人：袁伟涛

电话：029-81887060

传真：029-81887060

客服电话：4008608866

公司网址：www.kysec.cn

51) 徽商银行股份有限公司

注册地址：安徽合肥安庆路 79 号天徽大厦 A 座

办公地址：安徽合肥安庆路 79 号天徽大厦 A 座

法定代表人：李宏鸣

联系人：叶卓伟

电话：0551-62667635

传真：0551-62667684

客服电话：96588

公司网址：www.hsbank.com.cn

52) 上海基煜基金销售有限公司

注册地址：上海市崇明县长兴镇路潘园公路 1800 号 2 号楼 6153 室

办公地址：上海市杨浦区昆明路 518 号北美广场 A 座 1002 室

法定代表人：王翔

联系人：俞申莉

电话：021-65370077

传真：021-55085991

客服电话：4008-205-369

公司网址：www.jiyufund.com.cn

53) 乾道盈泰基金销售（北京）有限公司

注册地址：北京市西城区德胜门外大街 13 号院 1 号楼 1302

办公地址：北京市西城区德外大街合生财富广场 1302 室

法定代表人：王兴吉

联系人：宋子琪

电话：18500501595

传真：010-82057741

客服电话：4000888080

公司网址：www.qiandaojr.com

54) 北京汇成基金销售有限公司

注册地址：北京市海淀区中关村大街 11 号 11 层 1108

办公地址：北京市海淀区中关村大街 11 号 E 世界财富中心 A 座 11 层

法定代表人：王伟刚

联系人：李瑞真

电话：010-56282140

传真：010-62680827

客服电话：4006199059

公司网址：www.hcjijin.com

55) 大连网金基金销售有限公司

注册地址：辽宁省大连市沙河口区体坛路 22 号 2 层 202 室

办公地址：辽宁省大连市沙河口区体坛路 22 号 2 层 202 室

法定代表人：卜勇

联系人：贾伟刚

电话：0411-3902-7828

传真：（0411） 3902 7888

客服电话：4000-899-100

公司网址：www.yibaijin.com

56) 奕丰金融服务（深圳）有限公司

注册地址：深圳市前海深港合作区前湾一路1号A栋201室（入住深圳市前海商务秘书有限公司）

办公地址：深圳市南山区海德三道航天科技广场A座17楼1704室

法定代表人：TEO WEE HOWE

联系人：叶健， pss-team@ifastfinancial.com.cn

电话：0755-89460507

传真：0755-21674453

客服电话：400-684-0500

公司网址：www.ifastps.com.cn

57) 北京懒猫金融信息服务有限公司

注册地址：北京市石景山区石景山路31号院盛景国际广场3号楼1119

办公地址：北京市朝阳区四惠东通惠河畔产业园区1111号

（国投尚科大厦5层）

法定代表人：许现良

联系人：李雪

电话：13426481033

传真：010-87723200

客服电话：4001-500-882

公司网址：www.lanmao.com

58) 北京新浪仓石基金销售有限公司

注册地址：北京市海淀区东北旺西路中关村软件园二期(西扩)N-1、N-2地块新浪总部科研楼5层518室

办公地址：北京市海淀区东北旺西路中关村软件园二期(西扩)N-1、N-2地块新浪总部科研楼5层518室

法定代表人：李昭琛

联系人：付文红

电话：010-60616511

传真：8610-62676582

客服电话：010-62675369

公司网址：www.xincai.com

59) 尚智逢源（北京）基金销售有限公司

注册地址：北京市门头沟区石龙经济开发区永安路 20 号 3 号楼 B1-6525 室

办公地址：北京市门头沟区石龙经济开发区永安路 20 号 3 号楼 B1-6525 室

法定代表人：刘磊

联系人：刘蕾

电话：010-65602060 / 15618301166

传真：010-65602060

客服电话：400-920-6677

公司网址：<http://www.szfyfund.com>

60) 北京微动利基金销售有限公司

注册地址：北京市石景山区古城西路 113 号景山财富中心 341

办公地址：北京市石景山区古城西路 113 号景山财富中心 341

法定代表人：梁洪军

联系人：何鹏

电话：010-52609656

传真：010-51957430

客服电话：4001885687

公司网址：www.buyforyou.com.cn

61) 厦门市鑫鼎盛控股有限公司

注册地址：厦门市思明区鹭江道 2 号厦门第一广场西座 1501-1504

办公地址：厦门市思明区鹭江道 2 号厦门第一广场西座 1501-1504

法定代表人：陈洪生

联系人：陈承智

电话：0592-3122673

传真：0592-3122701

客服电话：4009180808

公司网址：www.xds.com.cn

62) 北京晟视天下投资管理有限公司

注册地址：北京市怀柔区九渡河镇黄坎村 735 号 03 室

办公地址：北京市朝阳区朝外大街甲六号万通中心 D 座 21 层

法定代表人：蒋煜

联系人：姜斌 徐长征 刘聪慧

电话：010-58170708

传真：010-58170900

客服电话：400-818-8866

公司网址：<http://www.shengshiview.com/>

63) 联讯证券股份有限公司

注册地址：广东省惠州市江北东江三路 55 号广播电视新闻中心西面一层大堂和三、四
层

办公地址：广东省惠州市江北东江三路 55 号广播电视新闻中心西面一层大堂和三、四
层

法定代表人：徐刚

联系人：彭莲

电话：0752-2119700

传真：0752-2119660

客服电话：95564

公司网址：www.lxsec.com

64) 江苏银行股份有限公司

注册地址：中国江苏省南京市中华路 26 号

办公地址：中国江苏省南京市中华路 26 号

法定代表人：夏平

联系人：张洪玮

电话：025-58587036

传真：025-58588720

客服电话：95319

公司网址：www.jsbchina.cn

65) 北京恒天明泽基金销售有限公司

注册地址：北京市经济技术开发区宏达北路 10 号五层 5122 室

办公地址：北京市朝阳区东三环北路甲 19 号 SOHO 嘉盛中心 30 层 3001 室

法定代表人：李悦

联系人：张晔

电话：010-56642600

传真：010-56642623

客服电话：4007868868

公司网址：www.chtfund.com

66) 济安财富（北京）基金销售有限公司

注册地址：北京市朝阳区太阳宫中路 16 号院 1 号楼 3 层 307

办公地址：北京市朝阳区太阳宫中路 16 号院 1 号楼 3 层 307

法定代表人：杨健

联系人：李海燕

电话：010-65309516-814

传真：010-65330699

客服电话：400-673-7010

公司网址：www.jianfortune.com

67) 深圳前海凯恩斯基金销售有限公司

注册地址：深圳市前海深港合作区前湾一路 1 号 A 栋 201 室

办公地址：深圳市福田区深南大道 6019 号金润大厦 23A

法定代表人：高锋

联系人：廖苑兰

电话：0755-83655588

传真：0755-83655518

客服电话：400-804-8688

公司网址：www.keynesasset.com

68) 上海攀赢基金销售有限公司

注册地址：上海市闸北区广中西路 1207 号 306 室

办公地址：上海浦东新区银城中路 488 号太平金融大厦 603 单元

法定代表人：田为奇

联系人：吴卫东

电话：13918302493

传真：021-68889283

客服电话：021-68889082

公司网址：www.pytz.cn

69) 徽商期货有限责任公司

注册地址：芜湖路 258 号

办公地址：芜湖路 258 号

法定代表人：吴国华

联系人：蔡芳

电话：0551-62862801

传真：0551-62862801

客服电话：400 887 8707

公司网址：www.hsqh.net

70) 南京途牛金融信息服务有限公司

注册地址：南京市玄武区玄武大道 699-1 号

办公地址：南京市玄武区玄武大道 699-1 号

法定代表人：宋时琳

联系人：王旋

电话：025-86853969

传真：025-86853960

客服电话：4007-999-999 转 3

公司网址：<http://jr.tuniu.com>

71) 上海东证期货有限公司

注册地址：中国（上海）自由贸易试验区浦电路 500 号期货大厦 14 楼

办公地址：上海市黄浦区中山南路 318 号 2 号楼 22 楼

法定代表人：卢大印

联系人：龚栩生

电话：021-63325888-3916

传真：021-63326752

客服电话：95503

公司网址：www.dzqh.com.cn

72) 民生证券股份有限公司

注册地址：北京市东城区建国门内大街 28 号民生金融中心 A 座 18 层

办公地址：北京市东城区建国门内大街 28 号民生金融中心 A 座 18 层

法定代表人：冯鹤年

联系人：李微

电话：010-85127570

传真：010-85127641

客服电话：4006198888

公司网址：www.msza.com

73) 上海华夏财富投资管理有限公司

注册地址：上海市虹口区东大名路 687 号 1 幢 2 楼 268 室

办公地址：北京市西城区金融大街 33 号通泰大厦 B 座 8 层

法定代表人：李一梅

联系人：仲秋玥

电话：010-88066632

传真：010-88066552

客服电话：400-817-5666

公司网址：www.amcfortune.com

74) 金惠家保险代理有限公司

注册地址：北京市海淀区东升园公寓 1 号楼 1 层南部

办公地址：北京西城区阜成门外大街 2 号万通新世界 A2106

法定代表人：夏予柱

联系人：胡明哲

电话：010-68091380

传真：010-68091380

客服电话：400-855-7333

公司网址：www.jhjfund.com

75) 武汉市伯嘉基金销售有限公司

注册地址：湖北省武汉市江汉区武汉中央商务区泛海国际 SOHO 城（一期）第七幢
23 层 1 号 4 号

办公地址：湖北省武汉市江汉区武汉中央商务区泛海国际 SOHO 城（一期）第七幢
23 层 1 号 4 号

法定代表人：陶捷

联系人：沈怡

电话：027-87006009-8027

传真：027-87008010

客服电话：400-027-9899

公司网址：www.buyfunds.cn

76) 大有期货有限公司

注册地址：湖南省长沙市天心区芙蓉南路二段 128 号现代广场三、四楼

办公地址：湖南省长沙市天心区芙蓉南路二段 128 号现代广场三、四楼

法定代表人：沈众辉

联系人：马科

电话：0731-84409106

传真：0731-84409009

客服电话：4006 365 058

公司网址：www.dayouf.com

77) 联储证券有限责任公司

注册地址：广东省深圳市福田区华强北路圣廷苑 B 座 26 楼

办公地址：上海市浦东新区陆家嘴环路 333 号金砖大厦 8 楼

法定代表人：沙常明

联系人：丁倩云

电话：010-56177851

传真：010-56177855

客服电话：400-620-6868

公司网址：www.lczq.com

78) 上海挖财基金销售有限公司

注册地址：中国（上海）自由贸易试验区杨高南路 799 号 5 层 01、02、03 室

办公地址：中国（上海）自由贸易试验区杨高南路 799 号 5 层 01、02、03 室

法定代表人：冷飞

联系人：李娟

电话：021-50810687

传真：021-58300279

客服电话：021-50810673

公司网址：www.wacaijijin.com

79) 南京苏宁基金销售有限公司

注册地址：南京市玄武区苏宁大道 1-5 号

办公地址：南京市玄武区苏宁大道 1-5 号

法定代表人：刘汉青

联系人：喻明明

电话：18671197190

传真：025-66008800-884131

客服电话：95177

公司网址：www.snjijin.com

80) 天津万家财富资产管理有限公司

注册地址：天津自贸区（中心商务区）迎宾大道 1988 号滨海浙商大厦公寓 2-2413 室

办公地址：北京市西城区丰盛胡同 28 号太平洋保险大厦 5 层

法定代表人：李修辞

联系人：王芳芳

电话：010-59013828

传真：暂无

客服电话：010-59013842

公司网址：<http://www.wanjiawealth.com>

81) 凤凰金信（银川）基金销售有限公司

注册地址：宁夏回族自治区银川市金凤区阅海湾中央商务区万寿路 142 号 14 层
1402(750000)

办公地址：北京市朝阳区紫月路 18 号院 朝来高科技产业园 18 号楼 (100000)

法定代表人：程刚

联系人：张旭

电话：010-58160168

传真：010-58160173

客服电话：400-810-5919

公司网址：www.fengfd.com

82) 北京唐鼎耀华投资咨询有限公司

注册地址：北京市延庆县延庆经济开发区百泉街 10 号 2 栋 236 室

办公地址：北京市朝阳区建国门外大街 19 号 A 座 1505 室

法定代表人：张冠宇

联系人：刘美薇

电话：010-85870662

传真：4008875666-129666

客服电话：400-819-9868

公司网址：www.datangwealth.com

83) 深圳信诚基金销售有限公司

注册地址：深圳市前海深港合作区前湾一路 1 号 A 栋 201 室

办公地址：北京市朝阳区新源南路 6 号京城大厦 3906 室

法定代表人：周文

联系人：殷浩然

电话：010-84865370

传真：010-84865051

客服电话：0755-23946579

公司网址：www.ecpefund.com

84) 上海爱建财富管理有限公司

注册地址：上海市黄浦区西藏中路 336 号 1806-13 室

办公地址：上海市徐汇区肇嘉浜路 746 号爱建金融大厦

法定代表人：马金

联系人：蔡俊

电话：021-64382399

传真：64388012

客服电话：021-64382363

公司网址：www.ajcf.com.cn

85) 扬州国信嘉利基金销售有限公司

注册地址：江苏省扬州市广陵新城信息产业基地 3 期 20B 栋

办公地址：江苏省扬州市邗江区文昌西路 56 号公元国际大厦 320

法定代表人：刘晓光

联系人：苏曦

电话：0514-82099618-805

传真：021-68811007

客服电话：4000216088

公司网址：www.gxjlc.cn

86) 上海长量基金销售投资顾问有限公司

注册地址：上海市浦东新区高翔路 526 号 2 幢 220 室

办公地址：上海市浦东新区东方路 1267 号 11 层

法定代表人：张跃伟

联系人：张佳琳

电话：021-20691831

传真：021-2069-1861

客服电话：400-820-2899

公司网站：www.erichfund.com

87) 上海好买基金销售有限公司

注册地址：上海市虹口区欧阳路 196 号 26 号楼 2 楼 41 号

办公地址：上海市浦东南路 1118 号鄂尔多斯国际大厦 903~906 室

法定代表人：杨文斌

联系人：陆敏

电话：021-20211847

传真：021-68596916

客服电话：400-700-9665

公司网址：www.ehowbuy.com

88) 上海天天基金销售有限公司

注册地址：上海市徐汇区龙田路 190 号二号楼 2 层

办公地址：上海市徐汇区宛平南路 88 号金座（北楼）25 层

法定代表人：其实

联系人：朱钰

传真：021-54509953

客服电话：400-181-8188

公司网址：www.1234567.com.cn

89) 深圳众禄基金销售股份有限公司

注册地址：深圳市罗湖区梨园路物资控股置地大厦 8 楼

办公地址：深圳市罗湖区梨园路 8 号 HALO 广场 4 楼

法定代表人：薛峰

联系人：童彩平

电话：0755-33227950

传真：0755-33227951

客服电话：4006-788-887

公司网址：www.jjmmw.com; www.zlfund.cn

90) 北京展恒基金销售股份有限公司

注册地址：北京市顺义区后沙峪镇安富街 6 号

办公地址：北京市朝阳区安苑路 15-1 号邮电新闻大厦 2 层

法定代表人：闫振杰

联系人：马林

电话：010-59601366-7024

传真：010-62020355

客服电话：4008188000

公司网址：www.myfp.com

91) 浙江同花顺基金销售有限公司

注册地址：浙江省杭州市文二西路一号元茂大厦 903 室

办公地址：浙江省杭州市翠柏路 7 号杭州电子商务产业园 2 号楼 2 楼

法定代表人：凌顺平

联系人：李珍珍

电话：0571-88911818-8653

传真：0571-86800423

客服电话：4008-773-772

公司网站：www.5ifund.com

92) 蚂蚁（杭州）基金销售有限公司

注册地址：杭州市余杭区仓前街道文一西路 1218 号 1 栋 202 室

办公地址：杭州市西湖区万塘路 18 号黄龙时代广场 B 座 2 楼

法定代表人：陈柏青

联系人：韩爱彬

客服电话：4000-766-123

公司网站：<http://www.fund123.cn>

93) 中期资产管理有限公司

注册地址：北京市朝阳区建国门外光华路 14 号 1 幢 11 层 1103 号

办公地址：北京市朝阳区光华路 16 号中期大厦 A 座 8 层

法定代表人：姜新

联系人：尹庆

电话：010-65807865

传真：010-65807864

客服电话：010-65807865

公司网站：www.cifcofund.com

94) 和讯信息科技有限公司

注册地址：北京市朝阳区朝外大街 22 号泛利大厦 10 层

办公地址：北京市朝阳区朝外大街 22 号泛利大厦 10 层

法定代表人：王莉

联系人：刘洋

电话：010-85650628

客服电话：400-920-0022

公司网址：licaike.hexun.com

95) 众升财富（北京）基金销售有限公司

注册地址：北京市朝阳区望京东园四区 13 号楼 A 座 9 层 908 室

办公地址：北京市朝阳区望京浦项中心 A 座 9 层 04-08

法定代表人：李招弟

联系人：李艳

电话：010-59497361

客服电话：400-059-8888

公司网址：www.zscffund.com

96) 宜信普泽投资顾问（北京）有限公司

注册地址：北京市朝阳区建国路 88 号 9 号楼 15 层 1809

办公地址：北京市朝阳区建国路 88 号 SOHO 现代城 C 座 18 层

法定代表人：沈伟桦

联系人：张得仙

电话：010- 52413390

公司网址：www.yixinfund.com

客服电话：400-6099-200

97) 上海大智慧财富管理有限公司

注册地址：上海市浦东新区杨高南路 428 号 1 号楼 10-11 层

办公地址：上海市浦东新区杨高南路 428 号 1 号楼 10-11 层

法定代表人：申健

联系人：宋楠

电话：(021) 20219988*37492

公司网址：<https://8.gw.com.cn/>

客服电话：021-20219931

98) 深圳市新兰德证券投资咨询有限公司

注册地址：深圳市福田区华强北路赛格科技园 4 栋 10 层 1006#

办公地址：北京市西城区金融大街 35 号 国际企业大厦 C 座 9 层

法定代表人：马勇

联系人：文雯

电话：010-83363101

公司网址：<http://8.jrj.com.cn/>

客服电话：400-166-1188

99) 泉州银行股份有限公司

注册地址：泉州市云鹿路 3 号

办公地址：泉州市云鹿路 3 号

法定代表人：傅子能

联系人：傅彩芬

电话：0595-22551071

公司网址：www.qzccb.com

客服电话：400-88-96312

100) 上海财咖啡基金销售有限公司

注册地址：中国(上海)自由贸易试验区世纪大道 1168 号 B 座 1701A 室

办公地址：中国(上海)自由贸易试验区世纪大道 1168 号 B 座 1701A 室

法定代表人：周泉恭

联系人：罗开林

电话：021-61600500-8013

公司网址：www.caicoffeefund.com

客服电话：021-61600500

101) 北京创金启富投资管理有限公司

注册地址：北京市西城区民丰胡同 31 号 5 号楼 215A

办公地址：北京市西城区民丰胡同 31 号 5 号楼 215A

法定代表人：梁蓉

联系人：郭爱丽

电话：010-66154828-8013

传真：010-63583991

公司网址：www.5irich.com

客服电话：400-6262-818

102) 佳泓（北京）基金销售有限公司

注册地址：北京市怀柔区怀北镇怀北路 308 号

办公地址：北京市朝阳区光华路 7 号汉威大厦 B1210

法定代表人：谢亚凡

联系人：陈冲

电话：010-65617753

公司网址：www.haofunds.com

客服电话：010-88580321

103) 上海汇付金融服务有限公司

注册地址：上海市黄浦区西藏中路 336 号 1807-5 室

办公地址：上海市宜山路 700 号普天信息产业园 2 期 C5 栋汇付天下总部大楼 2 楼

法定代表人：张晶

联系人：臧静

电话：021-54677088-6732

传真：021-33323830

公司网址：tty.chinapnr.com

客服电话：400-820-2819

104) 上海利得基金销售有限公司

住所：上海市浦东新区峨山路 91 弄 61 号 1 幢 12 层(陆家嘴软件园 10 号楼)

法定代表人：李兴春

联系人：陈孜明

公司网址：www.leadfund.com.cn

客服电话：400-921-7755

105) 北京钱景基金销售有限公司

住所：北京市海淀区丹棱街 6 号 1 幢 9 层 1008-1012

法定代表人：赵荣春

联系人：车倩倩

电话：010-57418813

传真：010-57569671

公司网址：www.qianjing.com

客服电话：400-893-6885

106) 北京增财基金销售有限公司

注册地址：北京市西城区南礼士路 66 号 1 号楼 12 层 1208 号

办公地址：北京市西城区南礼士路 66 号建威大厦 1208 室

法定代表人：罗细安

联系人：钟苓玉

电话：010-67000988-6046

公司网址：www.zcvc.com.cn

客服电话：400-001-8811

107) 诺亚正行基金销售有限公司

注册地址：上海市虹口区飞虹路 360 弄 9 号 3724 室

办公地址：中国上海市杨浦区昆明路 508 号 B 座 12F

法定代表人：汪静波

联系人：朱了

电话：021-80358749

公司网址：www.noah-fund.com

客服电话：400-821-5399

108) 上海陆金所基金销售有限公司

注册地址：上海市浦东新区陆家嘴环路 1333 号 14 楼 09 单元

办公地址：上海市浦东新区陆家嘴环路 1333 号 14 楼

法定代表人：郭坚

联系人：程晨

公司网址：www.lufunds.com

客服电话：4008219031

109) 北京虹点基金销售有限公司

注册地址：北京市朝阳区西大望路 1 号 1 号楼 1603

办公地址：北京市朝阳区西大望路 1 号 1 号楼 1603

法定代表人：胡伟

联系人：陈铭洲

公司网址：www.pintec.com

客服电话：400-068-1176

110) 珠海盈米财富管理有限公司

注册地址：珠海横琴新区宝华路 6 号 105 室-3491

办公地址：广州市海珠区琶洲大道东 1 号保利国际广场南塔楼 1201-1203

法定代表人：肖雯

联系人：邱湘湘

公司网址：www.yingmi.cn

客服电话：020-89629066

111) 大泰金石基金销售有限公司

注册地址：南京市建邺区江东中路 359 号国睿大厦一号楼 B 区 4 楼 A506 室

办公地址：江苏省南京市秦淮区中山南路 1 号南京中心 66 楼

法定代表人：袁顾明

联系人：孟召社

联系电话：021-20324176

公司网址：www.dtfunds.com

客服电话：400-928-2266

112) 上海联泰资产管理有限公司

注册地址：中国（上海）自由贸易试验区富特北路 277 号 3 层 310 室

办公地址：中国（上海）自由贸易试验区富特北路 277 号 3 层 310 室

法定代表人：燕斌

联系人：陈东

公司网址：www.66zichan.com

客服电话：4000-466-788

113) 和耕传承基金销售有限公司

注册地址：河南省郑州市郑东新区心仪路西广场路南升龙广场 2 号楼 701

办公地址：河南省郑州市郑东新区心仪路西广场路南升龙广场 2 号楼 701

法定代表人：李淑慧

联系人：郭兆英

联系电话：0371-5521 3196

公司网址：www.hgccpb.com

客服电话：4000555671

114) 北京格上富信基金销售有限公司

注册地址：北京市朝阳区东三环北路 19 号楼 701 内 09 室

办公地址：北京市朝阳区东三环北路 19 号楼 701 内 09 室

法定代表人：李悦章

联系人：张林

联系电话：010-65983311

公司网址：www.igesafe.com

客服电话：010-82350618

115) 深圳富济财富管理有限公司

注册地址：深圳市福田区福田街道金田路中洲大厦 35 层 01B、02、03、04 单位

办公地址：深圳市福田区福田街道金田路中洲大厦 35 层 01B、02、03、04 单位

法定代表人：刘鹏宇

联系人：刘勇

联系电话：0755-83999907-8814

公司网址：www.jinqianwo.cn

客服电话：0755-83999907

116) 海银基金销售有限公司

注册地址：上海市浦东新区东方路 1217 号 16 楼 B 单元

办公地址：上海市浦东新区东方路 1217 号 6 楼

法定代表人：刘惠

联系人：毛林

联系电话：021-80133597

公司网址：www.fundhaiyin.com

客服电话：400-808-1016

117) 北京电盈基金销售有限公司

注册地址：北京市朝阳区呼家楼(京广中心)1 号楼 36 层 3603 室

办公地址：北京市朝阳区呼家楼(京广中心)1 号楼 36 层 3603 室

法定代表人：程刚

联系人：赵立芳

联系电话：010-56176104

公司网址：www.dianyingfund.com

客服电话：400-100-3391

118) 上海凯石财富基金销售有限公司

注册地址：上海市黄浦区西藏南路 765 号 602-115 室

注册地址：上海市黄浦区延安东路凯石大厦 4F

法定代表人：陈继武

联系人：黄祎

公司网址：www.vstonewealth.com

客服电话：4000-178-000

119) 北京广源达信投资管理有限公司

注册地址：北京是西城区新街口外大街 28 号 C 座六层 605 室

办公地址：北京市朝阳区望京东园四区浦项中心 B 座 19 层

法定代表人：齐剑辉

联系人：王永霞

联系电话：010-82055860

公司网址：www.niuniufund.com

客服电话：400-623-6060

120) 深圳市金斧子基金销售有限公司

注册地址：深圳市南山区粤海街道科苑路 16 号东方科技大厦 18 楼

办公地址：深圳市南山区粤海街道科苑路科兴科学园 B3 单元 7 楼

法定代表人：赖任军

联系人：张烨

公司网址：www.jfzinv.com

客服电话：4009500888

121) 上海万得基金销售有限公司

注册地址：中国（上海）自由贸易试验区福山路 33 号 11 楼 B 座

办公地址：上海市浦东新区浦明路 1500 号万得大厦 11 楼

法定代表人：王廷富

联系人：徐亚丹

联系电话：021-51327185

客服电话：021-51327185

122) 北京蛋卷基金销售有限公司

注册地址：北京市朝阳区阜通东大街 1 号院 6 号楼 2 单元 21 层

办公地址：北京市朝阳区阜通东大街 1 号院望京 SOHO 塔 3 19 层

法定代表人：钟斐斐

联系人：戚晓强

公司网址：<https://danjuanapp.com/>

客服电话：4000618518

123) 上海中正达广基金销售有限公司

注册地址：上海市徐汇区龙腾大道 2815 号 302 室

办公地址：上海市徐汇区龙腾大道 2815 号 302 室

法定代表人：黄欣

联系人：戴珉微

联系电话：021-33768132-801

公司网址：www.zzwealth.cn

客服电话：400-6767-5263

124) 浙江金观诚基金销售有限公司

注册地址：杭州市拱墅区登云路 45 号（锦昌大厦）1 幢 10 楼 1001 室

办公地址：浙江省杭州市拱墅区登云路 43 号金诚大厦 3F

法定代表人：徐黎云

联系人：孙成岩

联系电话：0571-88337717

公司网址：www.jincheng-fund.com

客服电话：400-068-0058

125) 中证金牛(北京)投资咨询有限公司

注册地址：北京市丰台区东管头 1 号 2 号楼 2-45 室

办公地址：北京市西城区宣武门外大街甲 1 号环球财讯中心 A 座 5 层

法定代表人：钱昊旻

联系人：孟汉霄

联系电话：010-59336498

公司网址：www.jnlc.com

客服电话：4008-909-998

126) 北京肯特瑞财富投资管理有限公司

注册地址：北京市海淀区海淀东三街 2 号 4 层 401-15

办公地址：北京市亦庄经济开发区科创十一街 18 号院 A 座 17 层

法定代表人：陈超

联系人：锦星

公司网址：<http://fund.jd.com>

客服电话：95518

127) 上海云湾投资管理有限公司

注册地址：中国（上海）自由贸易试验区新金桥路 27 号 13 号楼 2 层

办公地址：上海市锦康路 308 号 7 楼

法定代表人：戴新装

联系人：范泽杰

联系电话：021-20530186

公司网址：www.zhengtongfunds.com

客服电话：400-820-1515

128) 天津国美基金销售有限公司

注册地址：天津经济技术开发区南港工业区综合服务区办公楼 D 座二层 202-124 室

办公地址：北京市朝阳区霄云路 26 号鹏润大厦 B 座 19 层

法定代表人：丁东华

联系人：许艳

公司网址：www.gomefund.com

客服电话：400-111-0889

129) 上海华信证券有限责任公司

注册地址：上海浦东新区世纪大道 100 号环球金融中心 9 楼

办公地址：上海浦东新区世纪大道 100 号环球金融中心 9 楼

法定代表人：郭林

联系人：李颖

联系电话：021-38784818-8508

公司网址：www.shhxzq.com

客服电话：400-820-5999

130) 上海朝阳永续基金销售有限公司

注册地址：浦东新区上丰路 977 号 1 幢 B 座 812 室

办公地址：上海市浦东新区碧波路 690 号 4 号楼 2 楼

法定代表人：廖冰

联系人：裘爱萍

联系电话：021-80234888-6693

公司网址：www.998fund.com

客服电话：400-998-7172

131) 上海有鱼基金销售有限公司

注册地址：上海自由贸易试验区浦东大道 2123 号 3 层 3E-2655 室

办公地址：上海徐汇区桂平路 391 号 B 座 19 层

法定代表人：林琼

联系人：黄志鹏

客服电话：021-60907978

公司网址：www.youyufund.com

132) 上海通华财富资产管理有限公司

注册地址：上海市虹口区同丰路 667 弄 107 号 201 室

办公地址：上海市浦东新区杨高南路 799 号陆家嘴世纪金融广场 3 号楼 9 楼

法定代表人：兰奇

联系人：庄洁茹

客服电话：95156 转 5

公司网址：www.tonghuafund.com

133) 深圳盈信基金销售有限公司

注册地址：深圳市福田区莲花街道商报东路英龙商务大厦 8 楼 A-1 (811-812)

办公地址：深圳市福田区莲花街道商报东路英龙商务大厦 8 楼 A-1 (811-812)

法定代表人：苗宏升

联系人：胡碧宣

客服电话：4007-903-688

公司网址：<http://www.fundying.com>

C 类基金份额：

1) 中国银行股份有限公司

注册地址：北京市西城区复兴门内大街 1 号

办公地址：北京市西城区复兴门内大街 1 号

法定代表人：陈四清

传真：(010) 66594853

客服电话：95566

公司网址：www.boc.cn

2) 渤海证券股份有限公司

注册地址：天津市经济技术开发区第二大街 42 号写字楼 101 室

办公地址：天津市南开区宾水西道 8 号

法定代表人：王春峰

联系人：王星

电话：(022) 28451922

传真：(022) 28451892

客服电话：400-651-5988

公司网址：www.ewww.com.cn

3) 西南证券股份有限公司

注册地址：重庆市江北区桥北苑 8 号

办公地址：重庆市江北区桥北苑 8 号西南证券大厦

法定代表人：吴坚

联系人：张煜

电话：（023）63786141

传真：（023）63810422

客服电话：400-809-6096

公司网址：www.swsc.com.cn

如有其他销售渠道新增办理本基金 C 类份额的申购赎回等业务，请以本公司届时相关公告为准。

3、基金管理人可根据有关法律法规的要求，选择其他符合要求的机构代理销售本基金，并及时公告。

（二）注册登记机构

名称：华泰柏瑞基金管理有限公司

住所：中国（上海）自由贸易试验区民生路 1199 弄上海证大五道口广场 1 号 17 层

法定代表人：贾波

办公地址：中国（上海）自由贸易试验区民生路 1199 弄上海证大五道口广场 1 号
17 层

电话：400-888-0001，（021）38601777

传真：（021）50103016

联系人：赵景云

（三）律师事务所和经办律师

名称：上海源泰律师事务所

住所：上海市浦东新区浦东南路 256 号华夏银行大厦 1405 室

负责人：廖海

电话：（021）51150298

传真：（021）51150298

经办律师：刘佳、范佳斐

（四）会计师事务所和经办注册会计师

名称：普华永道中天会计师事务所(特殊普通合伙)

住所：中国上海市黄浦区湖滨路 202 号领展企业广场 2 座普华永道中心 11 楼

办公地址：中国上海市黄浦区湖滨路 202 号领展企业广场 2 座普华永道中心 11 楼

法定代表人：杨绍信

电话：（021）23238888

传真：（021）23238800

经办注册会计师：单峰、曹阳

四、基金的名称

华泰柏瑞中国制造 2025 灵活配置混合型证券投资基金

五、基金的类型

混合型证券投资基金

六、基金的投资目标

本基金通过在中国迈向制造强国的进程中，把握科技革命和产业变革的投资机会，投资于具有较高投资价值的主题相关企业，在有效控制风险的前提下，力争实现超越业绩比较基准的长期稳定收益。

七、基金的投资范围

本基金的投资范围为具有良好流动性的金融工具，包括国内依法发行的股票（包含中小板、创业板及其他经中国证监会核准上市的股票）、债券（国债、金融债、企业/公司债、次级债、可转换债券（含分离交易可转债）、央行票据、短期融资券、超短期融资券、中期票据等）、资产支持证券、债券回购、银行存款、货币市场工具、股指期货、权证以及

法律法规或中国证监会允许基金投资的其他金融工具（但须符合中国证监会相关规定）。

如法律法规或监管机构以后允许基金投资其他品种，基金管理人在履行适当程序后，可以将其纳入投资范围。

本基金股票资产的投资比例占基金资产的 0-95%；投资于“中国制造 2025”主题相关的证券不低于非现金基金资产的 80%；每个交易日日终在扣除股指期货合约需缴纳的交易保证金后，现金（不包括结算备付金、存出保证金、应收申购款等）和到期日在一年以内的政府债券的投资比例不低于基金资产净值的 5%。

本基金“中国制造 2025”的投资主题源自国务院 2015 年印发的《中国制造 2025》，这是中国制造业未来发展设计的顶层规划和路线图，是我国实施制造强国战略第一个十年的行动纲领。主题相关行业包括信息技术、智能装备、节能环保、医药生物、生产性服务业等。

八、基金的投资策略

1、大类资产配置策略

资产配置策略是指基于宏观经济和证券市场运行环境的整体研究，结合内部和外部的研究支持，本基金管理人分析判断股票和债券估值的相对吸引力，从而决定各大类资产配置比例的调整方案，进行主动的仓位控制。

本基金为混合型基金，以股票投资为主，一般情况下本基金将保持配置的基本稳定，最高可达 95%。当股票市场的整体估值水平严重偏离企业实际的盈利状况和预期成长率，出现明显的价值高估，如果不及时调整将可能给基金持有人带来潜在的资本损失时，本基金将进行大类资产配置调整，降低股票资产的比例（最低为 0%），同时相应提高债券等其他资产的比例，以规避市场系统性风险。

2、股票投资策略

本基金“中国制造 2025”的投资主题源自国务院 2015 年印发的《中国制造 2025》，这是中国制造业未来发展设计的顶层规划和路线图，是我国实施制造强国战略第一个十年的行动纲领。《中国制造 2025》从我国转变经济发展方式的实际需要出发，通过一系列的科技革命和产业变革，以创新驱动、智能转型、强化基础、绿色发展、结构优化、人才为本为基本方针，促进新一代信息技术与制造业的深度融合，着力在一些关键领域抢占先机、取得突破，争取把我国建设成为引领世界制造业发展的制造强国。本基金将沿着国家对制造业中长期规划路线，把握其中蕴含的投资机会。

（1）主题相关行业的选择

围绕《中国制造 2025》的战略任务和重点，本基金将符合以下条件的行业纳入主题投

资范围：

- 1) 蕴含创新升级潜力，如核心技术革新、创新设计能力、科研成果产业化、新一代信息技术、新工艺等；
- 2) 将信息技术与工业制造相结合，如智能工艺、智能装备、智能产品、智能管理、互联网应用、互联网基础设施、智能制造网络系统平台等；
- 3) 强化工业基础能力，如核心基础零部件、先进基础工艺、关键基础材料等；
- 4) 与“绿色制造”概念相关，如传统工艺的绿色改造升级、节能环保技术、污染防治技术、资源高效循环利用、新能源等；
- 5) 酝酿产业结构调整，如企业技术改造、过剩产能消化、产业布局优化等；
- 6) 属于服务型制造业及生产性服务业，如从提供产品向提供整体解决方案转型、专业服务输出、制造业金融，及对接制造业的移动电子商务、科技服务业、第三方物流、融资租赁等。

本基金的核心关注板块是《中国制造 2025》明确的十大重点领域，包括新一代信息技术产业、高档数控机床和机器人、航空航天装备、海洋工程装备及高技术船舶、先进轨道交通装备、节能与新能源汽车、电力装备、农机装备、新材料、生物医药及高性能医疗器械等。

基金管理人将持续跟踪国家政策、产业发展趋势、技术、工艺、商业模式的最新变化，对“中国制造 2025”主题相关行业的范围进行动态调整。

（2）行业配置

在确定投资主题行业范围的基础上，本基金将综合考虑以下因素，进行股票资产在各行业间的配置。决策依据包括：

1) 国家经济政策

本基金将积极关注政府对相关行业的中长期产业规划，以及配套的国家财政与税收政策、产业政策、贸易政策、货币政策、汇率政策等政策的变化，分析国家政策对主题行业的影响，重点投资于受益于国家政策变化、预期收益率较高的行业。

2) 经济周期

经济周期对各个行业的影响不尽相同，本基金主要从两个角度把握经济周期带来的投资机会：一是充分分析过往历史数据，找出经济周期对行业景气度影响的共性规律；二是将对当前所处经济周期阶段进行前瞻性分析，根据各行业在经济周期各阶段的预期表现，进行行业配置与调整，为投资者追求超额收益。

3) 各行业的发展前景

本基金将重点关注各行业的发展进程，捕捉行业科技技术、制造工艺、商业模式、人才结构等因素的最新变化，从而预测各行业的发展前景，发掘具有广阔发展潜力的行业，并相应对基金资产的行业配置进行调整。

4) 各行业基本面的变化

本基金将对影响各行业基本面的因素进行跟踪分析，预期各行业基本面变化的拐点，超配基本面即将发生有利变化的行业，低配基本面即将发生不利变化的行业。

5) 各行业的相对估值水平

本基金将对各行业的相对估值水平进行动态分析，增加被市场低估的行业配置比例，降低盈利低于预期的行业配置比例。

6) 市场需求趋势

各行业市场需求的变化趋势不同，有的表现为刚性需求，有的呈现较大弹性，导致不同行业成长性出现差异。本基金将重点投资市场需求稳定或保持较高增长的行业。

7) 行业竞争格局

各行业内部的竞争格局不同，行业利润率存在较大差异。本基金将重点投资行业进入壁垒较高、利润率稳定或保持增长的行业。

(3) 个股投资策略

在确定行业配置的基础上，本基金将从上市公司的经营状况、行业特征、驱动因素、同业比较等定性方面对个股进行基本面研究，同时考虑估值、盈利能力、利润增速等定量指标，选取具有较高投资价值的上市公司。

3、固定收益资产投资策略

本基金固定收益资产投资的目的是在保证基金资产流动性的基础上，有效利用基金资产，提高基金资产的投资收益。

固定收益资产包括债券（国债、金融债、企业/公司债、次级债、可转换债券（含分离交易可转债）、央行票据、短期融资券、超短期融资券、中期票据等）、资产支持证券、债券回购、银行存款、货币市场工具等。

本基金管理人将基于对国内外宏观经济形势的深入分析、国内财政政策与货币市场政策等因素对固定收益资产的影响，进行合理的利率预期，判断市场的基本走势，制定久期控制下的资产类属配置策略。在固定收益资产投资组合构建和管理过程中，本基金管理人将具体采用期限结构配置、市场转换、信用利差和相对价值判断、信用风险评估、现金管理等管理手段进行个券选择。

4、权证投资策略

权证为本基金辅助性投资工具，其投资原则为有利于基金资产增值，有利于加强基金风险控制。本基金在权证投资中将对权证标的证券的基本面进行研究，同时综合考虑权证定价模型、市场供求关系、交易制度设计等多种因素对权证进行定价。

5、其他金融衍生工具投资策略

在法律法规允许的范围内，本基金可基于谨慎原则运用股指期货等相关金融衍生工具对基金投资组合进行管理，以套期保值为目的，对冲系统性风险和某些特殊情况下的流动

性风险，提高投资效率。本基金主要采用流动性好、交易活跃的衍生品合约，通过多头或空头套期保值等策略进行套期保值操作。若法律法规或监管机构以后允许基金投资如期权、互换等其他金融衍生品种，本基金将以风险管理和组合优化为目的，根据届时法律法规的相关规定参与投资。

九、基金的业绩比较基准

本基金的业绩比较基准为：申银万国制造业指数收益率×80%+中债综合全价指数收益率×20%。

申银万国制造业指数（代码 801250）是基于申银万国行业分类标准编制的行业类指数，旨在反映制造业上市公司整体股价表现。该系列指数以流通股本加权，成份股选取范围为沪深证券交易所上市公司的 A 股股票。本基金的投资主题与制造业密切相关，因此该指数适宜作为本基金的权益类投资的业绩比较基准。同时，本基金为混合型基金，一般情况下主要以股票投资为主，因此对权益类投资的业绩比较基准赋予较高的权重。

随着法律法规和市场环境发生变化，如果上述业绩比较基准不适用本基金，或者本基金业绩比较基准中所使用的指数暂停或终止发布，或者推出更权威的能够代表本基金风险收益特征的指数，基金管理人可以依据维护基金份额持有人合法权益的原则，与基金托管人协商一致后，对业绩比较基准进行相应调整，并报中国证监会备案并及时公告，无需召开基金份额持有人大会。

十、基金的风险收益特征

本基金为混合型基金，其预期风险与预期收益高于债券型基金与货币市场基金，低于股票型基金。

十一、基金的投资组合报告

投资组合报告截止日为 2018 年 6 月 30 日。

1、报告期末基金资产组合情况

序号	项目	金额（元）	占基金总资产的比例（%）
1	权益投资	41,579,513.20	92.68

	其中：股票	41,579,513.20	92.68
2	固定收益投资	-	-
	其中：债券	-	-
	资产支持证券	-	-
3	贵金属投资	-	-
4	金融衍生品投资	-	-
5	买入返售金融资产	-	-
	其中：买断式回购的买入返售金融资产	-	-
6	银行存款和结算备付金合计	3,272,203.52	7.29
7	其他资产	12,462.88	0.03
8	合计	44,864,179.60	100.00

2、报告期末按行业分类的股票投资组合

1) 报告期末按行业分类的境内股票投资组合

代码	行业类别	公允价值（元）	占基金资产净值比例（%）
A	农、林、牧、渔业	-	-
B	采矿业	519,200.00	1.16
C	制造业	33,651,821.20	75.45
D	电力、热力、燃气及水生产和供应业	-	-
E	建筑业	-	-
F	批发和零售业	673,200.00	1.51
G	交通运输、仓储和邮政业	-	-
H	住宿和餐饮业	-	-
I	信息传输、软件和信息技术服务业	3,506,800.00	7.86
J	金融业	-	-
K	房地产业	-	-
L	租赁和商务服务业	2,347,500.00	5.26
M	科学研究和技术服务业	-	-
N	水利、环境和公共设施管理业	880,992.00	1.98
O	居民服务、修理和其他服务业	-	-
P	教育	-	-
Q	卫生和社会工作	-	-
R	文化、体育和娱乐业	-	-
S	综合	-	-
	合计	41,579,513.20	93.23

2) 报告期末按行业分类的港股通投资股票投资组合

注：本基金本报告期末未持有港股通投资股票。

3、报告期末按公允价值占基金资产净值比例大小排序的前十名股票投资明细

序号	股票代码	股票名称	数量（股）	公允价值（元）	占基金资产净值比例（%）
1	000977	浪潮信息	100,000	2,385,000.00	5.35
2	002127	南极电商	250,000	2,347,500.00	5.26
3	603365	水星家纺	93,000	2,260,830.00	5.07
4	600104	上汽集团	60,000	2,099,400.00	4.71
5	600588	用友网络	80,000	1,960,800.00	4.40
6	600521	华海药业	66,000	1,761,540.00	3.95
7	002833	弘亚数控	28,000	1,488,200.00	3.34
8	601233	桐昆股份	84,000	1,446,480.00	3.24
9	600760	中航沈飞	40,000	1,441,600.00	3.23
10	000768	中航飞机	90,000	1,407,600.00	3.16

4、报告期末按债券品种分类的债券投资组合

注：本基金本报告期末未持有债券。

5、报告期末按公允价值占基金资产净值比例大小排名的前五名债券投资明细

注：本基金本报告期末未持有债券。

6、报告期末按公允价值占基金资产净值比例大小排名的前十名资产支持证券投资明细

注：本基金本报告期末未持有资产支持证券。

7、报告期末按公允价值占基金资产净值比例大小排序的前五名贵金属投资明细

注：本基金本报告期末未持有贵金属。

8、报告期末按公允价值占基金资产净值比例大小排序的前五名权证投资明细

注：本基金本报告期末未持有权证。

9、报告期末本基金投资的股指期货交易情况说明

注：本基金本报告期末未持有股指期货。

10、报告期末本基金投资的国债期货交易情况说明

注：本基金本报告期末未持有国债期货。

11、投资组合报告附注

1) 报告期内基金投资的前十名证券的发行主体没有被监管部门立案调查的，也没有在报告编制日前一年内受到公开谴责、处罚的。

2) 基金投资的前十名股票中，没有投资于超出基金合同规定备选股票库之外的。

3) 其他资产构成

序号	名称	金额（元）
1	存出保证金	8,123.14
2	应收证券清算款	-
3	应收股利	-
4	应收利息	731.54
5	应收申购款	3,607.36
6	其他应收款	0.84
7	待摊费用	-
8	其他	-
9	合计	12,462.88

4) 报告期末持有的处于转股期的可转换债券明细

注：本基金本报告期末未持有处于转股期的可转换债券。

5) 报告期末前十名股票中存在流通受限情况的说明

注：截至本报告期末，本基金前十名股票中不存在流通受限的情况。

十二、基金的业绩

基金管理人承诺以诚实信用、勤勉尽责的原则管理和运用基金资产，但不保证基金一定盈利。基金的过往业绩并不代表其未来表现。投资有风险，投资者在做出投资决策前应仔细阅读本基金的招募说明书。

下述基金业绩指标不包括持有人认购或交易基金的各项费用，计入费用后实际收益水平要低于所列数字。基金的业绩报告截止日为 2018 年 6 月 30 日。

1、基金份额净值增长率与同期业绩比较基准收益率比较

华泰柏瑞中国制造 2025A

阶段	净值增长率①	净值增长率标准差②	业绩比较基准收益率③	业绩比较基准收益率标准差④	①-③	②-④
自成立起至 2015 年底	16.30%	1.41%	9.06%	2.43%	7.24%	-1.02%

2016 年	-23.47%	1.82%	-12.70%	1.57%	-10.77%	0.25%
2017 年	19.55%	0.94%	-1.76%	0.78%	21.31%	0.16%
过去六个月	-3.29%	1.39%	-17.31%	1.21%	14.02%	0.18%

华泰柏瑞中国制造 2025C

阶段	净值增长率①	净值增长率标准差②	业绩比较基准收益率③	业绩比较基准收益率标准差④	①—③	②—④
自成立起至 2015 年底	6.80%	1.98%	3.19%	1.48%	3.61%	0.50%
2016 年	-23.41%	1.82%	-12.70%	1.57%	-10.71%	0.25%
2017 年	19.78%	0.94%	-1.76%	0.78%	21.54%	0.16%
过去六个月	-3.38%	1.38%	-17.31%	1.21%	13.93%	0.17%

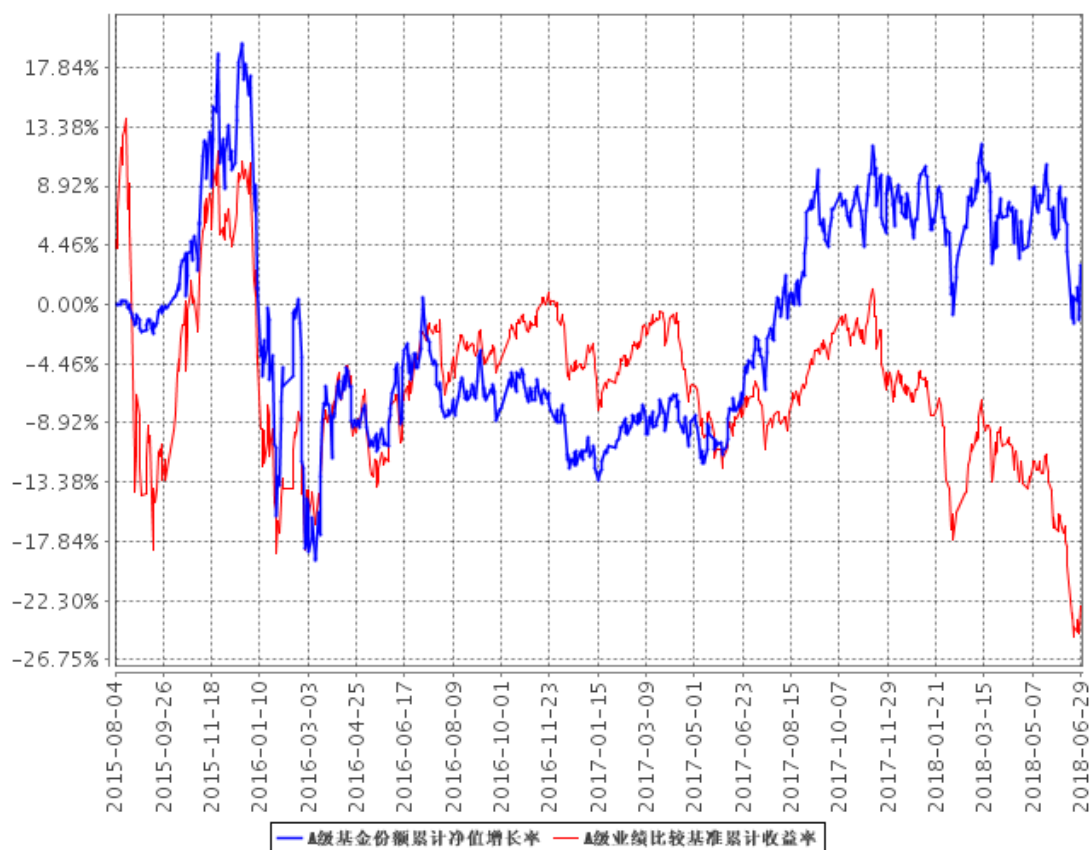
注：本基金于 2015 年 11 月 19 日新增 C 类份额。

2、基金的收益分配情况

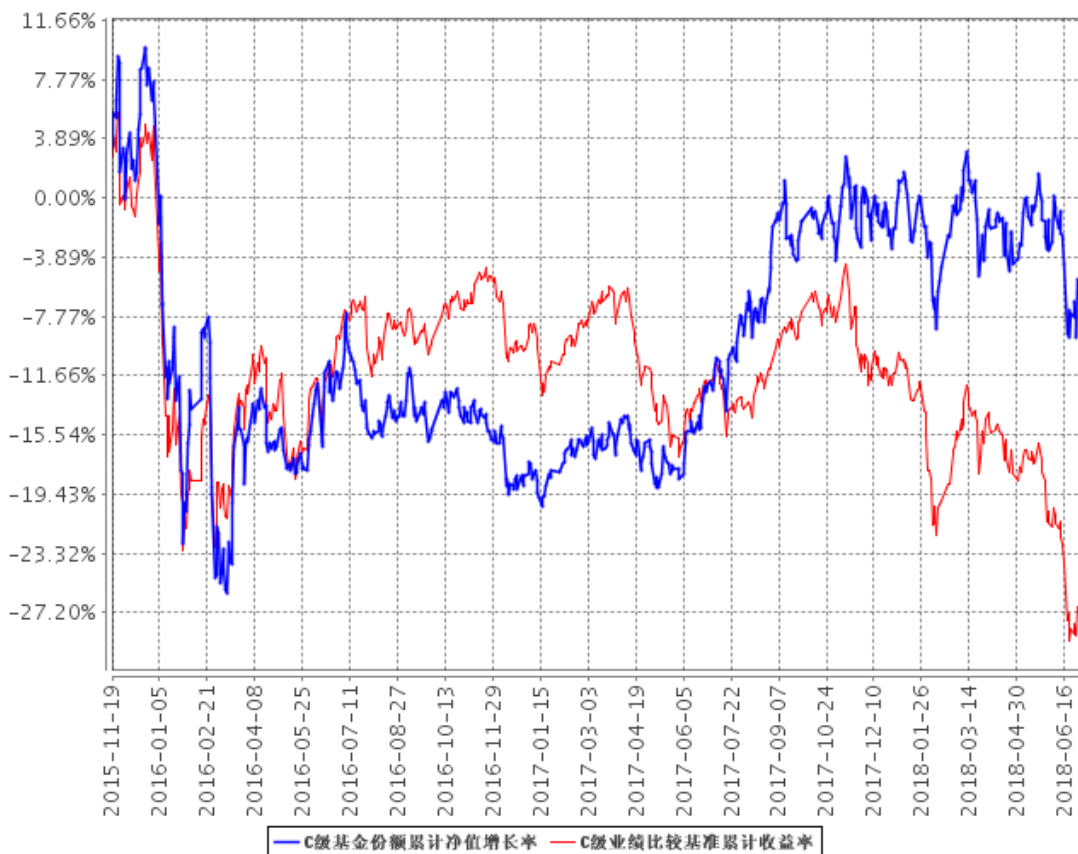
无。

3、图示自基金合同生效以来基金份额净值的变动情况，并与同期业绩比较基准的变动的比较

A级基金份额累计净值增长率与同期业绩比较基准收益率的历史走势对比图



C级基金份额累计净值增长率与同期业绩比较基准收益率的历史走势对比图



注：1. A级图示日期为2015年8月4日至2018年6月30日。C级图示日期为2015年11月19日至2018年6月30日。

2. 按基金合同规定，本基金自基金合同生效日起6个月内为建仓期，截至报告期末本基金的各项投资比例已达到基金合同投资范围中规定的比例。

十三、基金的费用与税收

（一）基金费用的种类

- 1、基金管理人的管理费；
- 2、基金托管人的托管费；
- 3、从C类基金份额的基金财产中计提的销售服务费；
- 4、基金合同生效后与基金相关的会计师费、律师费、仲裁费和诉讼费；
- 5、基金份额持有人大会费用；
- 6、基金的投资标的的交易费用；
- 7、基金的银行汇划费用；

- 8、基金的开户费用、账户维护费用；
- 9、基金合同生效后与基金相关的信息披露费用；
- 10、按照国家有关规定和基金合同约定，可以在基金财产中列支的其他费用。

（二）基金费用计提方法、计提标准和支付方式

1、基金管理人的管理费

本基金的管理费按前一日基金资产净值的 1.50%年费率计提。管理费的计算方法如下：

$$H=E \times 1.50\% \div \text{当年天数}$$

H 为每日应计提的基金管理费

E 为前一日的基金资产净值

基金管理费每日计提，逐日累计至每个月月末，按月支付，经基金管理人与基金托管人核对一致后，由基金托管人于次月首日起 5 个工作日内从基金财产中一次性支付给基金管理人。若遇法定节假日、公休日或不可抗力等，支付日期顺延。

2、基金托管人的托管费

本基金的托管费按前一日基金资产净值的 0.25%的年费率计提。托管费的计算方法如下：

$$H=E \times 0.25\% \div \text{当年天数}$$

H 为每日应计提的基金托管费

E 为前一日的基金资产净值

基金托管费每日计提，逐日累计至每个月月末，按月支付。经基金管理人与基金托管人核对一致后，由基金托管人于次月首日起 5 个工作日内从基金财产中一次性支付给基金托管人。若遇法定节假日、公休日或不可抗力等，支付日期顺延。

3、从 C 类基金份额的基金财产中计提的销售服务费

本基金 A 类基金份额不收取销售服务费，C 类基金份额的销售服务费按前一日 C 类基金资产净值的 0.20%年费率计提，计算方法如下：

$$H=E \times 0.20\% \div \text{当年天数}$$

H 为 C 类基金份额每日应计提的基金销售服务费

E 为 C 类基金份额前一日的基金资产净值

C 类基金份额销售服务费每日计提，逐日累计至每月月末，按月支付。经基金管理人与基金托管人核对一致后，基金托管人于次月首日起 5 个工作日内从基金财产中一次性支付给基金管理人，由基金管理人代付给销售机构。若遇法定节假日、公休日或不可抗力等致使无法按时支付的，支付日期顺延至最近可支付日支付。

本基金销售服务费将专门用于本基金的销售与基金份额持有人服务，基金管理人将在

基金年度报告中对该项费用的列支情况作专项说明。

上述“（一）基金费用的种类中第 4—10 项费用”，根据有关法规及相应协议规定，按费用实际支出金额列入当期费用，由基金托管人从基金财产中支付。

（三）不列入基金费用的项目

下列费用不列入基金费用：

- 1、基金管理人和基金托管人因未履行或未完全履行义务导致的费用支出或基金财产的损失；
- 2、基金管理人和基金托管人处理与基金运作无关的事项发生的费用；
- 3、基金合同生效前的相关费用；
- 4、其他根据相关法律法规及中国证监会的有关规定不得列入基金费用的项目。

（四）基金税收

本基金运作过程中涉及的各项纳税主体，其纳税义务按国家税收法律、法规执行。

（五）基金管理费和基金托管费和销售服务费的调整

基金管理人和基金托管人可根据基金规模等因素协商一致，酌情调低基金管理费率和基金托管费率和销售服务费，无需召开基金份额持有人大会。提高上述费率需经基金份额持有人大会决议通过，但法律法规要求提高该等报酬标准或费率的除外。

十四、对招募说明书更新部分的说明

本基金管理人依据《中华人民共和国证券投资基金法》、《公开募集证券投资基金运作管理办法》、《证券投资基金销售管理办法》、《证券投资基金信息披露管理办法》及其它有关法律法规的要求，结合本基金管理人对本基金实施的投资管理活动，本基金的招募说明书进行了更新，主要更新的内容如下：

- 1、“三、基金管理人”部分，对监事会成员的相关信息作了更新。
- 2、“四、基金托管人”部分，根据基金托管人提供的更新内容作了相应的更新。
- 3、“五、相关服务机构”部分，更新了代销机构的相关信息。
- 4、“九、基金的投资”部分，对基金投资组合报告作了更新。
- 5、“十、基金的业绩”部分，对基金投资业绩作了更新。
- 6、“一、绪言”、“二、释义”、“八、基金份额的申购与赎回”、“九、基金的

投资”、“十二、基金资产估值”、“十六、基金的信息披露”、“二十、基金托管协议的内容摘要”等部分，根据基金流动性风险管理规定的内容作了修订。

7、“二十二、其他应披露事项”部分，根据前次招募说明书（更新）公布日至本次更新内容截止日的历次信息披露作了更新。

华泰柏瑞基金管理有限公司

二〇一八年九月十五日