

嘉实医药健康股票型证券投资基金更新招募说明书摘要

(2018年第2号)

基金管理人：嘉实基金管理有限公司

基金托管人：中国建设银行股份有限公司

重要提示

嘉实医药健康股票型证券投资基金（以下简称“本基金”）经中国证监会 2017 年 9 月 22 日证监许可[2017] 1719 号《关于准予嘉实医药健康股票型证券投资基金注册的批复》注册募集。本基金基金合同于 2017 年 12 月 4 日正式生效，自该日起本基金管理人开始管理本基金。

投资有风险，投资者申购本基金时应认真阅读本招募说明书。

基金的过往业绩并不预示其未来表现。

本摘要根据基金合同和基金招募说明书编写，并经中国证监会核准。基金合同是约定基金当事人之间权利、义务的法律文件。基金投资人自依基金合同取得基金份额，即成为基金份额持有人和本基金合同的当事人，其持有基金份额的行为本身即表明其对基金合同的承认和接受，并按照《证券投资基金法》、《运作办法》、基金合同及其他有关规定享有权利、承担义务。基金投资人欲了解基金份额持有人的权利和义务，应详细查阅基金合同。

本基金管理人承诺以诚实信用、勤勉尽责的原则管理和运用基金资产，但不保证本基金一定盈利，也不保证最低收益。基金的过往业绩及其净值高低并不预示其未来业绩表现。

本基金管理人提醒投资者基金投资的“买者自负”原则，在做出投资决策后，基金运营状况与基金净值变化引致的投资风险，由投资者自行承担。

本招募说明书已经本基金托管人复核。本招募说明书所载内容截止日为 2018 年 12 月 4 日，有关财务数据和净值表现截止日为 2018 年 9 月 30 日（未经审计），特别事项注明除外。

一、基金管理人

（一）基金管理人基本情况

1、基本信息

| | |
|-------|---|
| 名称 | 嘉实基金管理有限公司 |
| 注册地址 | 中国（上海）自由贸易试验区世纪大道8号上海国金中心二期53层09-11单元 |
| 办公地址 | 北京市建国门北大街8号华润大厦8层 |
| 法定代表人 | 赵学军 |
| 成立日期 | 1999年3月25日 |
| 注册资本 | 1.5 亿元 |
| 股权结构 | 中诚信托有限责任公司40%，德意志资产管理（亚洲）有限公司30%，立信投资有限责任公司30%。 |
| 存续期间 | 持续经营 |
| 电话 | （010）65215588 |
| 传真 | （010）65185678 |
| 联系人 | 胡勇钦 |

嘉实基金管理有限公司经中国证监会证监基字[1999]5号文批准，于1999年3月25日成立，是中国第一批基金管理公司之一，是中外合资基金管理公司。公司注册地上海，总部设在北京并设深圳、成都、杭州、青岛、南京、福州、广州、北京怀柔、武汉分公司。公司获得首批全国社保基金、企业年金投资管理人、QDII资格和特定资产管理业务资格。

（二）主要人员情况

1、基金管理人董事、监事、总经理及其他高级管理人员情况

牛成立先生，联席董事长，经济学硕士，中共党员。曾任中国人民银行非银行金融机构监管司副处长、处长；中国银行厦门分行党委委员、副行长（挂职）；中国银行业监督管理委员会（下称银监会）非银行金融机构监管部处长；银监会新疆监管局党委委员、副局长；银监会银行监管四部副主任；银监会黑龙江监管局党委书记、局长；银监会融资性

担保业务工作部（融资性担保业务监管部际联席会议办公室）主任；中诚信托有限责任公司党委委员、总裁。现任中诚信托有限责任公司党委书记、董事长，兼任中国信托业保障基金有限责任公司董事。

赵学军先生，董事长，党委书记，经济学博士。曾就职于天津通信广播公司电视设计所、外经贸部中国仪器进出口总公司、北京商品交易所、天津纺织原材料交易所、商鼎期货经纪有限公司、北京证券有限公司、大成基金管理有限公司。2000年10月至2017年12月任嘉实基金管理有限公司董事、总经理，2017年12月起任公司董事长。

朱蕾女士，董事，硕士研究生，中共党员。曾任保监会财会部资金运用处主任科员；国都证券有限责任公司研究部高级经理；中欧基金管理有限公司董秘兼发展战略官；现任中诚信托有限责任公司总裁助理兼国际业务部总经理；兼任中诚国际资本有限公司总经理、深圳前海中诚股权投资基金管理有限公司董事长、总经理。

高峰先生，董事，美国籍，美国纽约州立大学石溪分校博士。曾任所罗门兄弟公司利息衍生品副总裁，美国友邦金融产品集团结构产品部副总裁。自1996年加入德意志银行以来，曾任德意志银行（纽约、香港、新加坡）董事、全球市场部中国区主管、上海分行行长，2008年至今任德意志银行（中国）有限公司行长、德意志银行集团中国区总经理。

Jonathan Paul Eilbeck先生，董事，英国籍，南安普顿大学学士学位。曾任 Sena Consulting 公司咨询顾问，JP Morgan 固定收益亚太区 CFO、COO，JP Morgan Chase 固定收益亚太区 CFO、COO，德意志银行资产与财富管理全球首席运营官。2008年至今任德意志银行资产管理全球首席运营官。

韩家乐先生，董事。1990年毕业于清华大学经济管理学院，硕士研究生。1990年2月至2000年5月任海问证券投资咨询有限公司总经理；1994年至今，任北京德恒有限责任公司总经理；2001年11月至今，任立信投资有限责任公司董事长。

王巍先生，独立董事，美国福特姆大学文理学院国际金融专业博士。曾任职于中国建设银行辽宁分行。曾任中国银行总行国际金融研究所助理研究员，美国化学银行分析师，美国世界银行顾问，中国南方证券有限公司副总裁，万盟投资管理有限公司董事长。2004年至今任万盟并购集团董事长。

汤欣先生，独立董事，中共党员，法学博士，清华大学法学院教授、清华大学商法研究中心副主任、《清华法学》副主编，汤姆森路透集团“中国商法”丛书编辑咨询委员会成员。曾兼任中国证券监督管理委员会第一、二届并购重组审核委员会委员，现兼任上海证券交易所上市委员会委员、中国上市公司协会独立董事委员会首任主任。

王瑞华先生，独立董事，管理学博士，会计学教授，注册会计师，中共党员。曾任中央财经大学财务会计教研室主任、研究生部副主任。2012年12月起担任中央财经大学商学院院长兼MBA教育中心主任。

张树忠先生，监事长，经济学博士，高级经济师，中共党员。曾任华夏证券公司投资银行部总经理、研究发展部总经理；光大证券公司总裁助理、北方总部总经理、资产管理总监；光大保德信基金管理公司董事、副总经理；大通证券股份有限公司副总经理、总经理；大成基金管理有限公司董事长，中国人保资产管理股份有限公司副总裁、首席投资执行官；中诚信托有限责任公司副董事长、党委副书记。现任中诚信托有限责任公司党委副书记、总裁，兼任中诚资本管理（北京）有限公司董事长。

穆群先生，监事，经济师，硕士研究生。曾任西安电子科技大学助教，长安信息产业（集团）股份有限公司董事会秘书，北京德恒有限责任公司财务主管。2001年11月至今任立信投资有限公司财务总监。

龚康先生，监事，中共党员，博士研究生。2005年9月至今就职于嘉实基金管理有限公司人力资源部，历任人力资源高级经理、副总监、总监。

曾宪政先生，监事，法学硕士。1999年7月至2003年10月就职于首钢集团，2003年10月至2008年6月，为国浩律师集团（北京）事务所证券部律师。2008年7月至今，就职于嘉实基金管理有限公司法律稽核部、法律部，现任法律部总监。

经雷先生，总经理，金融学、会计学专业本科学历，工商管理学学士学位，特许金融分析师（CFA）。1998年到2008年在美国国际集团（AIG）国际投资公司美国纽约总部担任研究投资工作。2008年到2013年历任友邦保险中国区资产管理中心副总监，首席投资总监及资产管理中心负责人。2013年10月至今就职于嘉实基金管理有限公司，历任董事总经理（MD）、机构投资和固定收益业务首席投资官；2018年3月起任公司总经理。

宋振茹女士，副总经理，中共党员，硕士研究生，经济师。1981年6月至1996年10月任职于中办警卫局。1996年11月至1998年7月于中国银行海外行管理部任副处长。1998年7月至1999年3月任博时基金管理公司总经理助理。1999年3月至今任职于嘉实基金管理有限公司，历任督察员和公司副总经理。

王炜女士，督察长，中共党员，法学硕士。曾就职于中国政法大学法学院、北京市陆通联合律师事务所、北京市智浩律师事务所、新华保险股份有限公司。曾任嘉实基金管理有限公司法律部总监。

邵健先生，副总经理，硕士研究生。历任国泰证券行业研究员，国泰君安证券行业研究部副经理，嘉实基金管理有限公司基金经理、总经理助理。

李松林先生，副总经理，工商管理硕士。历任国元证券深圳证券部信息总监，南方证券金通证券部总经理助理，南方基金运作部副总监，嘉实基金管理有限公司总经理助理。

2、基金经理

（1）现任基金经理

颜媛女士，博士，10年证券从业经历，具有基金从业资格。2008年7月至2009年8月，任职于长城基金管理有限公司，担任行业研究员，2009年9月加入嘉实基金，历任研究部研究员，研究部消费组组长。2015年3月23日至2017年4月11日任嘉实新消费股票型证券投资基金基金经理。2017年12月4日至今任嘉实医药健康股票型证券投资基金基金经理。

（2）历任基金经理

陈少平女士，管理时间为2017年12月4日至2018年12月11日。

3、股票投资决策委员会

股票投资决策委员会的成员包括：公司副总经理兼股票投资业务联席CIO邵健先生，公司总经理经雷先生，各策略组投资总监陈少平女士、邵秋涛先生、张金涛先生、胡涛先生、谭丽女士，人工智能投资部负责人张自力先生。

4、上述人员之间不存在近亲属关系。

二、基金托管人

（一）基金托管人情况

1、基本情况

名称：中国建设银行股份有限公司（简称：中国建设银行）

住所：北京市西城区金融大街25号

办公地址：北京市西城区闹市口大街1号院1号楼

法定代表人：田国立

成立时间：2004年09月17日

组织形式：股份有限公司

注册资本：贰仟伍佰亿壹仟零玖拾柒万柒仟肆佰捌拾陆元整

存续期间：持续经营

基金托管资格批文及文号：中国证监会证监基字[1998]12号

联系人：田青

联系电话：(010)6759 5096

中国建设银行成立于1954年10月，是一家国内领先、国际知名的大型股份制商业银行，总部设在北京。本行于2005年10月在香港联合交易所挂牌上市（股票代码939），于2007年9月在上海证券交易所挂牌上市（股票代码601939）。

2018年6月末，本集团资产总额228,051.82亿元，较上年末增加6,807.99亿元，增幅3.08%。上半年，本集团盈利平稳增长，利润总额较上年同期增加93.27亿元至1,814.20亿元，增幅5.42%；净利润较上年同期增加84.56亿元至1,474.65亿元，增幅6.08%。

2017年，本集团先后荣获香港《亚洲货币》“2017年中国最佳银行”，美国《环球金融》“2017最佳转型银行”、新加坡《亚洲银行家》“2017年中国最佳数字银行”、“2017年中国最佳大型零售银行奖”、《银行家》“2017最佳金融创新奖”及中国银行业协会“年度最具社会责任金融机构”等多项重要奖项。本集团在英国《银行家》“2017全球银行1000强”中列第2位；在美国《财富》“2017年世界500强排行榜”中列第28名。

中国建设银行总行设资产托管业务部，下设综合与合规管理处、基金市场处、证券保险资产市场处、理财信托股权市场处、QFII托管处、养老金托管处、清算处、核算处、跨境托管运营处、监督稽核处等10个职能处室，在安徽合肥设有托管运营中心，在上海设有托管运营中心上海分中心，共有员工315余人。自2007年起，托管部连续聘请外部会计师事务所对托管业务进行内部控制审计，并已经成为常规化的内控工作手段。

2、主要人员情况

纪伟，资产托管业务部总经理，曾先后在中国建设银行南通分行、总行计划财务部、信贷经营部任职，并在总行公司业务部、投资托管业务部、授信审批部担任领导职务。其拥有八年托管从业经历，熟悉各项托管业务，具有丰富的客户服务和业务管理经验。

龚毅，资产托管业务部资深经理（专业技术一级），曾就职于中国建设银行北京市分行国际部、营业部并担任副行长，长期从事信贷业务和集团客户业务等工作，具有丰富的客户服务和业务管理经验。

黄秀莲，资产托管业务部资深经理（专业技术一级），曾就职于中国建设银行总行会计部，长期从事托管业务管理等工作，具有丰富的客户服务和业务管理经验。

郑绍平，资产托管业务部副总经理，曾就职于中国建设银行总行投资部、委托代理部、战略客户部，长期从事客户服务、信贷业务管理等工作，具有丰富的客户服务和业务管理经验。

原玎，资产托管业务部副总经理，曾就职于中国建设银行总行国际业务部，长期从事海外机构及海外业务管理、境内外汇业务管理、国外金融机构客户营销拓展等工作，具有丰富的客户服务和业务管理经验。

3、基金托管业务经营情况

作为国内首批开办证券投资基金托管业务的商业银行，中国建设银行一直秉持“以客户为中心”的经营理念，不断加强风险管理和内部控制，严格履行托管人的各项职责，切实维护资产持有人的合法权益，为资产委托人提供高质量的托管服务。经过多年稳步发展，

中国建设银行托管资产规模不断扩大，托管业务品种不断增加，已形成包括证券投资基金、社保基金、保险资金、基本养老个人账户、(R)QFII、(R)QDII、企业年金等产品在内的托管业务体系，是目前国内托管业务品种最齐全的商业银行之一。截至2018年二季度末，中国建设银行已托管857只证券投资基金。中国建设银行专业高效的托管服务能力和业务水平，赢得了业内的高度认同。中国建设银行先后9次获得《全球托管人》“中国最佳托管银行”、4次获得《财资》“中国最佳次托管银行”、连续5年获得中债登“优秀资产托管机构”等奖项，并在2016年被《环球金融》评为中国市场唯一一家“最佳托管银行”、在2017年荣获《亚洲银行家》“最佳托管系统实施奖”。

（二）基金托管人的内部控制制度

1、内部控制目标

作为基金托管人，中国建设银行严格遵守国家有关托管业务的法律法规、行业监管规章和本行内有关管理规定，守法经营、规范运作、严格监察，确保业务的稳健运行，保证基金财产的安全完整，确保有关信息的真实、准确、完整、及时，保护基金份额持有人的合法权益。

2、内部控制组织结构

中国建设银行设有风险与内控管理委员会，负责全行风险管理与内部控制工作，对托管业务风险控制工作进行检查指导。资产托管业务部配备了专职内控合规人员负责托管业务的内控合规工作，具有独立行使内控合规工作职权和能力。

3、内部控制制度及措施

资产托管业务部具备系统、完善的制度控制体系，建立了管理制度、控制制度、岗位职责、业务操作流程，可以保证托管业务的规范操作和顺利进行；业务人员具备从业资格；业务管理严格实行复核、审核、检查制度，授权工作实行集中控制，业务印章按规程保管、存放、使用，账户资料严格保管，制约机制严格有效；业务操作区专门设置，封闭管理，实施音像监控；业务信息由专职信息披露人负责，防止泄密；业务实现自动化操作，防止人为事故的发生，技术系统完整、独立。

（三）基金托管人对基金管理人运作基金进行监督的方法和程序

1、监督方法

依照《基金法》及其配套法规和基金合同的约定，监督所托管基金的投资运作。利用自行开发的“新一代托管应用监督子系统”，严格按照现行法律法规以及基金合同规定，对基金管理人运作基金的投资比例、投资范围、投资组合等情况进行监督。在日常为基金投资运作所提供的基金清算和核算服务环节中，对基金管理人发送的投资指令、基金管理人对各基金费用的提取与开支情况进行检查监督。

2、监督流程

(1) 每工作日按时通过新一代托管应用监督子系统，对各基金投资运作比例控制等情况进行监控，如发现投资异常情况，向基金管理人进行风险提示，与基金管理人进行情况核实，督促其纠正，如有重大异常事项及时报告中国证监会。

(2) 收到基金管理人的划款指令后，对指令要素等内容进行核查。

(3) 通过技术或非技术手段发现基金涉嫌违规交易，电话或书面要求基金管理人进行解释或举证，如有必要将及时报告中国证监会。

三、相关服务机构

(一) 基金份额发售机构

1、直销机构

(1) 嘉实基金管理有限公司直销中心

| | | | |
|------|---------------------------|----|----------------|
| 办公地址 | 北京市东城区建国门南大街7号北京万豪中心D座12层 | | |
| 电话 | (010) 65215588 | 传真 | (010) 65215577 |
| 联系人 | 赵佳 | | |

(2) 嘉实基金管理有限公司上海直销中心

| | | | |
|------|---------------------------------|----|----------------|
| 办公地址 | 上海市浦东新区世纪大道8号上海国金中心二期53层09-11单元 | | |
| 电话 | (021) 38789658 | 传真 | (021) 68880023 |
| 联系人 | 邵琦 | | |

(3) 嘉实基金管理有限公司成都分公司

| | | | |
|------|-------------------------------------|----|----------------|
| 办公地址 | 成都市高新区交子大道177号中海国际中心A座2单元21层04-05单元 | | |
| 电话 | (028) 86202100 | 传真 | (028) 86202100 |
| 联系人 | 王启明 | | |

(4) 嘉实基金管理有限公司深圳分公司

| | | | |
|------|-------------------------|----|-----------------|
| 办公地址 | 深圳市福田区益田路6001号太平金融大厦16层 | | |
| 电话 | 0755-84362200 | 传真 | (0755) 25870663 |
| 联系人 | 陈寒梦 | | |

(5) 嘉实基金管理有限公司青岛分公司

| | | | |
|------|----------------------|----|-----------------|
| 办公地址 | 青岛市市南区山东路6号华润大厦3101室 | | |
| 电话 | (0532) 66777997 | 传真 | (0532) 66777676 |
| 联系人 | 胡洪峰 | | |

(6) 嘉实基金管理有限公司杭州分公司

| | | | |
|------|--------------------------------|----|-----------------|
| 办公地址 | 杭州市江干区四季青街道钱江路1366号万象城2幢1001A室 | | |
| 电话 | (0571) 88061392 | 传真 | (0571) 88021391 |
| 联系人 | 王振 | | |

(7) 嘉实基金管理有限公司福州分公司

| | | | |
|------|-------------------------|----|-----------------|
| 办公地址 | 福州市鼓楼区五四路137号信合广场801A单元 | | |
| 电话 | (0591) 88013670 | 传真 | (0591) 88013670 |
| 联系人 | 吴志锋 | | |

(8) 嘉实基金管理有限公司南京分公司

| | | | |
|------|----------------------------|----|----------------|
| 办公地址 | 南京市白下区中山东路288号新世纪广场A座4202室 | | |
| 电话 | (025) 66671118 | 传真 | (025) 66671100 |
| 联系人 | 徐莉莉 | | |

(9) 嘉实基金管理有限公司广州分公司

| | | | |
|------|---------------------------------|----|----------------|
| 办公地址 | 广州市天河区珠江西路5号广州国际金融中心50层05-06A单元 | | |
| 电话 | (020) 88832125 | 传真 | (020) 81552120 |
| 联系人 | 周炜 | | |

2、代销机构

(1) 中国农业银行股份有限公司

| | | | |
|-------|-------------------------|------|----------------|
| 住所 | 北京市东城区建国门内大街69号 | | |
| 办公地址 | 北京市西城区复兴门内大街28号凯晨世贸中心东座 | | |
| 注册地址 | 北京市东城区建国门内大街69号 | | |
| 法定代表人 | 周慕冰 | | |
| 电话 | (010) 85108227 | 传真 | (010) 85109219 |
| 网址 | http://www.abchina | 客服电话 | 95599 |

| | | | |
|--|------|--|--|
| | .com | | |
|--|------|--|--|

注：本机构只代销 A 份额。

(2) 中国工商银行股份有限公司

| | | | |
|---------|---|------|-------|
| 住所、办公地址 | 北京市西城区复兴门内大街 55 号 | | |
| 注册地址 | 北京市西城区复兴门内大街 55 号 | | |
| 法定代表人 | 易会满 | 联系人 | 杨菲 |
| 传真 | 010-66107914 | | |
| 网址 | http://www.icbc.com.cn, http://www.icbc-ltd.com | 客服电话 | 95588 |

(3) 中国银行股份有限公司

| | | | |
|-------|-------------------|------|----------------|
| 办公地址 | 中国北京市复兴门内大街 1 号 | | |
| 注册地址 | 北京市复兴门内大街 1 号 | | |
| 法定代表人 | 陈四清 | | |
| 电话 | (010) 66596688 | 传真 | (010) 66594946 |
| 网址 | http://www.boc.cn | 客服电话 | 95566 |

(4) 中国建设银行股份有限公司

| | | | |
|-------|-----------------------|------|-------|
| 住所 | 北京市西城区金融大街 25 号 | | |
| 办公地址 | 北京市西城区闹市口大街 1 号院 1 号楼 | | |
| 注册地址 | 北京市西城区金融大街 25 号 | | |
| 法定代表人 | 王洪章 | | |
| 网址 | http://www.ccb.cn | 客服电话 | 95533 |

(5) 交通银行股份有限公司

| | | | |
|-------|-------------------------|------|--------------|
| 办公地址 | 上海市浦东新区银城中路 188 号 | | |
| 注册地址 | 上海市自由贸易试验区银城中路 188 号 | | |
| 法定代表人 | 彭纯 | 联系人 | 张宏革 |
| 电话 | 021-58781234 | 传真 | 021-58408483 |
| 网址 | http://www.bankcomm.com | 客服电话 | 95559 |

(6) 招商银行股份有限公司

| | | | |
|------|----------------------|--|--|
| 住所 | 深圳市深南大道 7088 号招商银行大厦 | | |
| 办公地址 | 深圳市福田区深南大道 7088 号 | | |
| 注册地址 | 深圳市福田区深南大道 7088 号 | | |

| | | | |
|-------|-------------------------|------|-----------------|
| 法定代表人 | 李建红 | 联系人 | 邓炯鹏 |
| 电话 | (0755) 83198888 | 传真 | (0755) 83195050 |
| 网址 | http://www.cmbchina.com | 客服电话 | 95555 |

(7) 中信银行股份有限公司

| | | | |
|---------|--------------------------|------|-------|
| 住所、办公地址 | 北京市东城区朝阳门北大街9号 | | |
| 注册地址 | 北京市东城区朝阳门北大街9号 | | |
| 法定代表人 | 李庆萍 | 联系人 | 廉赵峰 |
| 网址 | http://www.citicbank.com | 客服电话 | 95558 |

(8) 中国邮政储蓄银行股份有限公司

| | | | |
|-------|----------------|-----|----|
| 办公地址 | 北京市西城区金融大街3号A座 | | |
| 注册地址 | 北京市西城区金融大街3号 | | |
| 法定代表人 | 李国华 | 联系人 | 王硕 |
| 传真 | (010) 68858057 | | |
| 客服电话 | 95580 | | |

(9) 上海银行股份有限公司

| | | | |
|---------|--------------------|------|--------------|
| 住所、办公地址 | 上海市浦东新区银城中路168号 | | |
| 注册地址 | 上海市自由贸易试验区银城中路168号 | | |
| 法定代表人 | 金煜 | 联系人 | 汤征程 |
| 电话 | 021-68475888 | 传真 | 021-68476111 |
| 网址 | http://www.bosc.cn | 客服电话 | 95594 |

(10) 上海农村商业银行股份有限公司

| | | | |
|-------|-----------------------------------|------|--------------|
| 住所 | 上海市浦东新区银城中路8号中融碧玉蓝天大厦15-20、22-27层 | | |
| 办公地址 | 上海市浦东新区银城中路8号16层 | | |
| 注册地址 | 上海市浦东新区银城中路8号15-20楼、22-27楼 | | |
| 法定代表人 | 冀光恒 | 联系人 | 施传荣 |
| 电话 | 021-38523692 | 传真 | 021-50105124 |
| 网址 | http://www.srcb.com | 客服电话 | (021)962999 |

(11) 北京农村商业银行股份有限公司

| | | | |
|------|------------------|--|--|
| 办公地址 | 北京市朝阳区朝阳门北大街16号 | | |
| 注册地址 | 北京市西城区月坛南街1号院2号楼 | | |

| | | | |
|-------|----------------------|------|---------------|
| 法定代表人 | 王金山 | 联系人 | 王薇娜 |
| 电话 | (010)85605006 | 传真 | (010)85605345 |
| 网址 | http://www.bjrcb.com | 客服电话 | 96198 |

(12) 青岛银行股份有限公司

| | | | |
|-------|-----------------------|------|------------------------------|
| 住所 | 青岛市市南区香港中路68号华普大厦 | | |
| 办公地址 | 山东省青岛市崂山区秦岭路6号3号楼 | | |
| 注册地址 | 山东省青岛市崂山区秦岭路6号3号楼 | | |
| 法定代表人 | 郭少泉 | 联系人 | 叶旻 |
| 电话 | 0532-68602127 | 传真 | 0532-68629939 |
| 网址 | http://www.qdccb.com/ | 客服电话 | 96588(青岛)、 4006696588(全国) |

(13) 东莞银行股份有限公司

| | | | |
|-------|----------------------------|------|----------------|
| 住所 | 东莞市城区运河东一路193号 | | |
| 办公地址 | 东莞市莞城区体育路21号 | | |
| 注册地址 | 东莞市莞城区体育路21号 | | |
| 法定代表人 | 卢国锋 | 联系人 | 吴照群 |
| 电话 | (0769)22119061 | 传真 | (0769)22117730 |
| 网址 | http://www.dongguanbank.cn | 客服电话 | 4001196228 |

(14) 江苏银行股份有限公司

| | | | |
|-------|------------------------|------|---------------|
| 住所 | 南京市中华路26号江苏银行总部大厦 | | |
| 办公地址 | 江苏省南京市中华路26号 | | |
| 注册地址 | 江苏省南京市中华路26号 | | |
| 法定代表人 | 夏平 | 联系人 | 张洪玮 |
| 电话 | (025)58587036 | 传真 | (025)58587820 |
| 网址 | http://www.jsbchina.cn | 客服电话 | 95319 |

(15) 乌鲁木齐银行股份有限公司

| | | | |
|-------|------------------|-----|----|
| 住所 | 乌鲁木齐市新华北路8号 | | |
| 办公地址 | 新疆乌鲁木齐市天山区新华北路8号 | | |
| 注册地址 | 新疆乌鲁木齐市天山区新华北路8号 | | |
| 法定代表人 | 杨黎 | 联系人 | 何佳 |

| | | | |
|----|----------------------------|------|---------------|
| 电话 | (0991)8824667 | 传真 | (0991)8824667 |
| 网址 | http://www.uccb.co m.cn | 客服电话 | (0991)96518 |

(16) 东莞农村商业银行股份有限公司

| | | | |
|-------|-----------------------------|------|---------------|
| 住所 | 东莞市东城区鸿福东路2号东莞农商银行大厦。 | | |
| 办公地址 | 广东省东莞市东城区鸿福东路2号 | | |
| 注册地址 | 广东省东莞市东城区鸿福东路2号 | | |
| 法定代表人 | 王耀球 | 联系人 | 谭少筠 |
| 电话 | 0769-22866255 | 传真 | 0769-22866282 |
| 网址 | http://www.drcbank .com/ | 客服电话 | (0769)961122 |

(17) 西安银行股份有限公司

| | | | |
|-------|----------------------------|------|--------------|
| 办公地址 | 陕西省西安市高新路60号 | | |
| 注册地址 | 陕西省西安市高新路60号 | | |
| 法定代表人 | 郭军 | 联系人 | 白智 |
| 电话 | 029-88992881 | 传真 | 029-88992475 |
| 网址 | http://www.xacbank .com | 客服电话 | 40086-96779 |

(18) 包商银行股份有限公司

| | | | |
|-------|---------------------------|------|--------------|
| 住所 | 内蒙古包头市钢铁大街6号 | | |
| 办公地址 | 内蒙古自治区包头市青山区钢铁大街6号 | | |
| 注册地址 | 内蒙古自治区包头市青山区钢铁大街6号 | | |
| 法定代表人 | 李镇西 | 联系人 | 张晶 |
| 电话 | 0472-5189165 | 传真 | 010-84596546 |
| 网址 | http://www.bsb.com .cn | 客服电话 | 95352 |

(19) 成都农村商业银行股份有限公司

| | | | |
|-------|--------------------------|------|--------------|
| 办公地址 | 成都市武侯区科华中路88号 | | |
| 注册地址 | 成都市武侯区科华中路88号 | | |
| 法定代表人 | 陈萍 | 联系人 | 杨琪 |
| 电话 | 028-85315412 | 传真 | 028-85190961 |
| 网址 | http://www.cdrcb.c om | 客服电话 | 95392 |

(20) 四川天府银行股份有限公司

| | | | |
|-------|-----------------------|-----|--------------|
| 办公地址 | 四川省南充市顺庆区滨江中路一段97号26栋 | | |
| 注册地址 | 四川省南充市涪江路1号 | | |
| 法定代表人 | 黄光伟 | 联系人 | 樊海波 |
| 电话 | 028-67676033 | 传真 | 028-67676033 |
| 网址 | http://www.tf.cn | | |

(21) 福建海峡银行股份有限公司

| | | | |
|-------|-----------------------------|------|---------------|
| 办公地址 | 福州市六一北路158号 | | |
| 注册地址 | 福州市六一北路158号 | | |
| 法定代表人 | 苏素华 | 联系人 | 吴白玫 |
| 电话 | 0591-87838759 | 传真 | 0591-87388016 |
| 网址 | http://www.fjhxban k.com | 客服电话 | 4008939999 |

(22) 桂林银行股份有限公司

| | | | |
|-------|----------------------------------|------|------------|
| 办公地址 | 广西壮族自治区桂林市中山南路76号 | | |
| 注册地址 | 广西壮族自治区桂林市中山南路76号 | | |
| 法定代表人 | 王能 | 联系人 | 周佩玲 |
| 传真 | 0773-3851691 | | |
| 网址 | http://www.guilinb ank.com.cn | 客服电话 | 4008696299 |

(23) 江苏紫金农村商业银行股份有限公司

| | | | |
|-------|------------------------------|------|--------------|
| 办公地址 | 南京市建邺区江东中路381号 | | |
| 注册地址 | 江苏省南京市建邺区江东中路381号 | | |
| 法定代表人 | 张小军 | 联系人 | 游丹 |
| 电话 | 025-88866645 | 传真 | 025-88866724 |
| 网址 | http://www.zjrcban k.com/ | 客服电话 | 96008 |

(24) 天相投资顾问有限公司

| | | | |
|-------|-----------------------|------|--------------|
| 办公地址 | 西城区新街口外大街28号院C座505 | | |
| 注册地址 | 北京市西城区金融街19号富凯大厦B座701 | | |
| 法定代表人 | 林义相 | 联系人 | 谭磊 |
| 电话 | 010-66045182 | 传真 | 010-66045518 |
| 网址 | txsec.com | 客服电话 | 010-66045678 |

(25) 诺亚正行基金销售有限公司

| | | | |
|-------|--------------------------|------|--------------|
| 办公地址 | 上海市杨浦区秦皇岛路32号C栋 | | |
| 注册地址 | 上海市虹口区飞虹路360弄9号3724室 | | |
| 法定代表人 | 汪静波 | 联系人 | 张裕 |
| 电话 | 021-38509735 | 传真 | 021-38509777 |
| 网址 | http://www.noah-fund.com | 客服电话 | 400-821-5399 |

(26) 深圳众禄基金销售股份有限公司

| | | | |
|-------|--|------|---------------|
| 办公地址 | 深圳市罗湖区笋岗街道梨园路物资控股置地大厦8楼801 | | |
| 注册地址 | 深圳市罗湖区笋岗街道梨园路物资控股置地大厦8楼801 | | |
| 法定代表人 | 薛峰 | 联系人 | 童彩平 |
| 电话 | 0755-33227950 | 传真 | 0755-33227951 |
| 网址 | http://www.jjmmw.com;https://www.zlfund.cn | 客服电话 | 4006-788-887 |

(27) 上海天天基金销售有限公司

| | | | |
|-------|---------------------------|------|--------------|
| 办公地址 | 上海市徐汇区宛平南路88号金座 | | |
| 注册地址 | 上海市徐汇区龙田路190号2号楼二层 | | |
| 法定代表人 | 其实 | 联系人 | 潘世友 |
| 电话 | 021-54509977 | 传真 | 021-64385308 |
| 网址 | http://www.1234567.com.cn | 客服电话 | 95021 |

(28) 上海好买基金销售有限公司

| | | | |
|-------|-------------------------|------|--------------|
| 办公地址 | 上海市虹口区欧阳路196号26号楼2楼 | | |
| 注册地址 | 上海市虹口区欧阳路196号26号楼2楼41号 | | |
| 法定代表人 | 杨文斌 | 联系人 | 张茹 |
| 电话 | 021-20613999 | 传真 | 021-68596916 |
| 网址 | https://www.howbuy.com/ | 客服电话 | 4007009665 |

(29) 浙江同花顺基金销售有限公司

| | | | |
|-------|---------------|-----|-----|
| 办公地址 | 浙江省杭州市西湖区古荡街道 | | |
| 注册地址 | 杭州市文二西路1号903室 | | |
| 法定代表人 | 凌顺平 | 联系人 | 林海明 |

| | | | |
|----|-----------------------|------|--------------|
| 传真 | 0571-86800423 | | |
| 网址 | http://www.5ifund.com | 客服电话 | 4008-773-772 |

(30) 北京展恒基金销售股份有限公司

| | | | |
|-------|-----------------------|------|------------|
| 办公地址 | 北京市朝阳区安苑路15号邮电新闻大厦 | | |
| 注册地址 | 北京市朝阳区安苑路15号邮电新闻大厦 | | |
| 法定代表人 | 闫振杰 | 联系人 | 李静如 |
| 电话 | 010-59601366-7024 | | |
| 网址 | http://www.myfund.com | 客服电话 | 4008886661 |

(31) 嘉实财富管理有限公司

| | | | |
|-------|--|------|--------------|
| 住所 | 上海市浦东新区世纪大道8号B座46楼06-10单元 | | |
| 办公地址 | 上海市浦东新区世纪大道八号国金中心二期53楼 | | |
| 注册地址 | 中国（上海）自由贸易试验区世纪大道8号上海国金中心办公楼二期53层5312-15单元 | | |
| 法定代表人 | 赵学军 | 联系人 | 景琪 |
| 电话 | 021-20289890 | 传真 | 021-20280110 |
| 网址 | http://www.harvestwm.cn | 客服电话 | 400-021-8850 |

(32) 宜信普泽(北京)基金销售有限公司

| | | | |
|-------|--------------------------|------|--------------|
| 办公地址 | 北京市朝阳区建国路88号楼15层1809 | | |
| 注册地址 | 北京市朝阳区建国路88号楼15层1809 | | |
| 法定代表人 | 戎兵 | 联系人 | 魏晨 |
| 电话 | 010-52413385 | 传真 | 010-85894285 |
| 网址 | http://www.yixinfund.com | 客服电话 | 400-6099-200 |

(33) 众升财富(北京)基金销售有限公司

| | | | |
|-------|-------------------------------|------|--------------|
| 办公地址 | 北京市朝阳区北四环中路27号院5号楼3201内3201单元 | | |
| 注册地址 | 北京市朝阳区北四环中路27号院5号楼3201内3201单元 | | |
| 法定代表人 | 李招弟 | 联系人 | 高晓芳 |
| 电话 | 010-59393923 | 传真 | 010-59393074 |
| 网址 | http://www.wy-fund.com | 客服电话 | 400-876-9988 |

(34) 通华财富(上海)基金销售有限公司

| | | | |
|-------|---|------|--------------|
| 办公地址 | 上海市浦东新区新金桥路 28 号新金桥大厦 5 楼 | | |
| 注册地址 | 上海市虹口区同丰路 667 弄 107 号 201 室 | | |
| 法定代表人 | 马刚 | 联系人 | 褚志朋 |
| 电话 | 021-60818730 | 传真 | 021-60818187 |
| 网址 | http://www.tonghua-fund.com | 客服电话 | 40066-95156 |

(35) 北京恒天明泽基金销售有限公司

| | | | |
|-------|---|------|--------------|
| 办公地址 | 北京市朝阳区东三环北路甲 19 号嘉盛中心 30 层 | | |
| 注册地址 | 北京市北京经济技术开发区宏达北路 10 号五层 5122 室 | | |
| 法定代表人 | 周斌 | 联系人 | 陈霞 |
| 电话 | 15249236571 | 传真 | 010-59313586 |
| 网址 | http://www.chtfund.com/ | 客服电话 | 400-8980-618 |

(36) 北京植信基金销售有限公司

| | | | |
|-------|---|------|--------------|
| 办公地址 | 北京市密云县兴盛南路 8 号院 2 号楼 106 室-67 | | |
| 注册地址 | 北京市密云区兴盛南路 8 号院 2 号楼 106 室-67 | | |
| 法定代表人 | 于龙 | 联系人 | 吴鹏 |
| 电话 | 010-56075718 | 传真 | 010-67767615 |
| 网址 | http://www.zhixin-inv.com | 客服电话 | 400-680-2123 |

(37) 上海大智慧基金销售有限公司

| | | | |
|-------|---|------|--------------|
| 办公地址 | 中国（上海）自由贸易试验区杨高南路 428 号 1 号楼 1102 单元 | | |
| 注册地址 | 中国（上海）自由贸易试验区杨高南路 428 号 1 号楼 1102 单元 | | |
| 法定代表人 | 申健 | 联系人 | 宋楠 |
| 电话 | 021-20219988-37492 | 传真 | 021-20219923 |
| 网址 | https://www.wg.com.cn/ | 客服电话 | 021-20292031 |

(38) 济安财富(北京)基金销售有限公司

| | | | |
|-------|----------------------------------|-----|--------------|
| 办公地址 | 北京市朝阳区东三环中路 7 号北京财富中心 A 座 46 层 | | |
| 注册地址 | 北京市朝阳区东三环中路 7 号 4 号楼 40 层 4601 室 | | |
| 法定代表人 | 杨健 | 联系人 | 李海燕 |
| 电话 | 010-65309516 | 传真 | 010-65330699 |

| | | | |
|----|--------------------------------|------|--------------|
| 网址 | http://www.jianfor tune.com | 客服电话 | 400-673-7010 |
|----|--------------------------------|------|--------------|

(39) 上海汇付基金销售有限公司

| | | | |
|-------|----------------------------------|-----|--------------|
| 办公地址 | 上海市中山南路 100 号金外滩国际广场 19 楼 | | |
| 注册地址 | 上海市黄浦区黄河路 333 号 201 室 A 区 056 单元 | | |
| 法定代表人 | 金佶 | 联系人 | 陈云卉 |
| 电话 | 021-33323998 | 传真 | 021-33323837 |
| 客服电话 | 400-820-2819 | | |

(40) 上海基煜基金销售有限公司

| | | | |
|-------|---|------|--------------|
| 办公地址 | 上海昆明路 518 号北美广场 A1002 | | |
| 注册地址 | 上海市崇明县长兴镇潘园公路 1800 号 2 号楼 6153 室（上海泰和经济发展区） | | |
| 法定代表人 | 王翔 | 联系人 | 蓝杰 |
| 电话 | 021-65370077 | 传真 | 021-55085991 |
| 网址 | http://www.jiyufun d.com.cn | 客服电话 | 4008-205-369 |

(41) 上海中正达广基金销售有限公司

| | | | |
|-------|----------------------------|------|------------------|
| 办公地址 | 上海市徐汇区龙腾大道 2815 号 302 室 | | |
| 注册地址 | 上海市徐汇区龙腾大道 2815 号 302 室 | | |
| 法定代表人 | 黄欣 | 联系人 | 戴珉微 |
| 电话 | 021-33768132 | 传真 | 021-33768132*802 |
| 网址 | http://www.zzwealt h.cn | 客服电话 | 400-6767-523 |

(42) 北京虹点基金销售有限公司

| | | | |
|-------|---------------------------------|------|--------------|
| 办公地址 | 北京市朝阳区工人体育场北路甲 2 号裙房 2 层 222 单元 | | |
| 注册地址 | 北京市朝阳区工人体育场北路甲 2 号裙房 2 层 222 单元 | | |
| 法定代表人 | 郑毓栋 | 联系人 | 姜颖 |
| 电话 | 13522549431 | 传真 | 010-65951887 |
| 网址 | http://www.hongdia nfund.com | 客服电话 | 400-068-1176 |

(43) 上海陆金所基金销售有限公司

| | | | |
|------|--------------------------------------|--|--|
| 办公地址 | 上海市浦东新区陆家嘴环路 1333 号 14 楼 09 单元 | | |
| 注册地址 | 中国（上海）自由贸易试验区陆家嘴环路 1333 号 14 楼 09 单元 | | |

| | | | |
|-------|------------------------|------|--------------|
| 法定代表人 | 胡学勤 | 联系人 | 宁博宇 |
| 电话 | 021-20665952 | 传真 | 021-22066653 |
| 网址 | http://www.lufunds.com | 客服电话 | 4008219031 |

(44) 珠海盈米财富管理有限公司

| | | | |
|-------|-----------------------|------|--------------|
| 办公地址 | 珠海市横琴新区宝华路6号105室-3491 | | |
| 注册地址 | 珠海市横琴新区宝华路6号105室-3491 | | |
| 法定代表人 | 肖雯 | 联系人 | 黄敏嫦 |
| 电话 | 020-89629019 | 传真 | 020-89629011 |
| 网址 | http://www.yingmi.cn | 客服电话 | 020-89629066 |

(45) 中民财富基金销售(上海)有限公司

| | | | |
|-------|-----------------------|------|--------------|
| 办公地址 | 上海市黄浦区老太平弄88号A、B单元 | | |
| 注册地址 | 上海市黄浦区中山南路100号7层05单元 | | |
| 法定代表人 | 弭洪军 | 联系人 | 茅旦青 |
| 电话 | 021-33355392 | 传真 | 021-63353736 |
| 网址 | http://www.cmiwm.com/ | 客服电话 | 400-876-5716 |

(46) 上海华夏财富投资管理有限公司

| | | | |
|-------|-----------------------------|------|--------------|
| 办公地址 | 北京市西城区金融大街33号通泰大厦B座8层 | | |
| 注册地址 | 上海市虹口区东大名路687号1幢2楼268室 | | |
| 法定代表人 | 毛淮平 | 联系人 | 仲秋玥 |
| 电话 | 010-88066632 | 传真 | 010-88066214 |
| 网址 | https://www.amcfortune.com/ | 客服电话 | 400-817-5666 |

(47) 国泰君安证券股份有限公司

| | | | |
|-------|----------------------|------|---------------|
| 住所 | 上海市浦东新区商城路618号 | | |
| 办公地址 | 上海市静安区南京西路768号 | | |
| 注册地址 | 中国（上海）自由贸易试验区商城路618号 | | |
| 法定代表人 | 杨德红 | 联系人 | 芮敏祺 |
| 电话 | (021)38676666 | 传真 | (021)38670666 |
| 网址 | http://www.gtja.com | 客服电话 | 4008888666 |

(48) 中信建投证券股份有限公司

| | | | |
|-------|-----------------------|------|----------------|
| 住所 | 北京市朝阳区安立路66号4号楼 | | |
| 办公地址 | 北京市东城区朝内大街188号 | | |
| 注册地址 | 北京市朝阳区安立路66号4号楼 | | |
| 法定代表人 | 王常青 | 联系人 | 权唐 |
| 电话 | (010) 65183880 | 传真 | (010) 65182261 |
| 网址 | http://www.csc108.com | 客服电话 | 400-8888-108 |

(49) 国信证券股份有限公司

| | | | |
|-------|----------------------------------|------|---------------|
| 办公地址 | 广东省深圳市罗湖区红岭中路1012号国信证券大厦十六层至二十六层 | | |
| 注册地址 | 深圳市红岭中路1012号国信证券大厦十六层至二十六层 | | |
| 法定代表人 | 何如 | 联系人 | 周杨 |
| 电话 | 0755-82130833 | 传真 | 0755-82133952 |
| 网址 | http://www.guosen.com.cn | 客服电话 | 95536 |

(50) 招商证券股份有限公司

| | | | |
|---------|-------------------------|------|------------------|
| 住所、办公地址 | 深圳市福田区益田路江苏大厦A座38-45层 | | |
| 注册地址 | 深圳市福田区福田街道福华一路111号 | | |
| 法定代表人 | 霍达 | 联系人 | 林生迎 |
| 电话 | (0755) 82943666 | 传真 | (0755) 82943636 |
| 网址 | http://www.cmschina.com | 客服电话 | 4008881111、95565 |

(51) 广发证券股份有限公司

| | | | |
|-------|---|------|-----------------|
| 住所 | 广州天河区天河北路183-187号大都会广场43楼(4301-4316房) | | |
| 办公地址 | 广州市天河区天河北路183-187号大都会广场5楼、18楼、19楼、36楼、38楼、39楼、41楼、42楼、43楼和44楼 | | |
| 注册地址 | 广东省广州市黄埔区中新广州知识城腾飞一街2号618室 | | |
| 法定代表人 | 孙树明 | 联系人 | 黄岚 |
| 电话 | (020) 87555888 | 传真 | (020) 87555305 |
| 网址 | http://www.gf.com.cn | 客服电话 | 95575 或致电各地营业网点 |

(52) 中信证券股份有限公司

| | | | |
|-------|--|------|-------|
| 住所 | 北京市朝阳区亮马桥路48号中信证券大厦 | | |
| 办公地址 | 深圳市福田区中心三路8号中信证券大厦;北京市朝阳区亮马桥路48号中信证券大厦 | | |
| 注册地址 | 深圳市福田区中心三路8号卓越时代广场(二期)北座 | | |
| 法定代表人 | 张佑君 | 联系人 | 郑慧 |
| 电话 | 010-60838888 | | |
| 网址 | http://www.cs.ecitic.com | 客服电话 | 95558 |

(53) 海通证券股份有限公司

| | | | |
|-------|----------------------|------|----------------------|
| 住所 | 上海淮海中路98号 | | |
| 办公地址 | 上海市广东路689号 | | |
| 注册地址 | 上海市广东路689号 | | |
| 法定代表人 | 周杰 | 联系人 | 金芸、李笑鸣 |
| 电话 | (021)23219000 | 传真 | (021)23219100 |
| 网址 | http://www.htsec.com | 客服电话 | 95553 或拨打各城市营业网点咨询电话 |

(54) 申万宏源证券有限公司

| | | | |
|-------|------------------------|------|--------------------|
| 住所 | 上海市徐汇区长乐路989号45层 | | |
| 办公地址 | 上海市徐汇区长乐路989号世纪商贸广场45层 | | |
| 注册地址 | 上海市徐汇区长乐路989号45层 | | |
| 法定代表人 | 储晓明 | 联系人 | 陈宇 |
| 电话 | 021-33388214 | 传真 | 021-33388224 |
| 网址 | http://www.swhysc.com | 客服电话 | 95523 或 4008895523 |

(55) 安信证券股份有限公司

| | | | |
|---------|--------------------------------|------|-----------------|
| 住所、办公地址 | 深圳市福田区金田路4018号安联大厦35层、28层A02单元 | | |
| 注册地址 | 深圳市福田区金田路4018号安联大厦35层、28层A02单元 | | |
| 法定代表人 | 黄炎勋 | 联系人 | 陈剑虹 |
| 电话 | (0755) 82825551 | 传真 | (0755) 82558355 |
| 网址 | http://www.essence.com.cn | 客服电话 | 4008001001 |

(56) 华泰证券股份有限公司

| | | | |
|------|----------------|--|--|
| 办公地址 | 江苏省南京市江东中路228号 | | |
|------|----------------|--|--|

| | | | |
|-------|----------------------------|------|--------------------|
| 注册地址 | 江苏省南京市江东中路 228 号 | | |
| 法定代表人 | 周易 | 联系人 | 庞晓芸 |
| 电话 | 0755-82492193 | 传真 | 0755-82492962 (深圳) |
| 网址 | http://www.htsc.co m.cn | 客服电话 | 95597 |

(57) 中信证券(山东)有限责任公司

| | | | |
|-------|------------------------------------|------|-----------------|
| 住所 | 青岛市崂山区深圳路 222 号青岛国际金融广场 1 号楼 | | |
| 办公地址 | 青岛市崂山区深圳路 222 号青岛国际金融广场 1 号楼第 20 层 | | |
| 注册地址 | 青岛市崂山区深圳路 222 号 1 号楼 2001 | | |
| 法定代表人 | 姜晓林 | 联系人 | 吴忠超 |
| 电话 | (0532) 85022326 | 传真 | (0532) 85022605 |
| 网址 | http://www.zxwt.co m.cn | 客服电话 | 95548 |

(58) 中国中投证券有限责任公司

| | | | |
|-------|--|------|---------------|
| 住所 | 深圳市福田区益田路与福中路交界处荣超商务中心 A 栋第 18 层-21 层及第 04 层 01、02、03、05、11、12、13、15、16、18、19、20、21、22、23 单元 | | |
| 办公地址 | 深圳福田区益田路 6003 号荣超商务中心 A 座 4 层、18-21 层 | | |
| 注册地址 | 深圳市福田区益田路与福中路交界处荣超商务中心 A 栋第 18-21 层及第 04 层 01.02.03.05.11.12.13.15.16.18.19.20.21.22.23 单元 | | |
| 法定代表人 | 高涛 | 联系人 | 胡芷境 |
| 电话 | 0755-88320851 | 传真 | 0755-82026539 |
| 网址 | http://www.china- invs.cn | 客服电话 | 400 600 8008 |

(59) 长城证券股份有限公司

| | | | |
|-------|------------------------------------|------|-------------------------------|
| 住所 | 深圳市福田区深南大道 6008 号特区报业大厦 14、16、17 层 | | |
| 办公地址 | 深圳市福田区深南大道 6008 号特区报业大厦 16、17 层 | | |
| 注册地址 | 深圳市福田区深南大道 6008 号特区报业大厦 16、17 层 | | |
| 法定代表人 | 曹宏 | 联系人 | 金夏 |
| 电话 | (021)62821733 | 传真 | (0755)83515567 |
| 网址 | http://www.cgws.co m | 客服电话 | 4006666888、 (0755)33680000 |

(60) 光大证券股份有限公司

| | | | |
|---------|----------------------|------|------------------------|
| 住所、办公地址 | 上海市静安区新闻路 1508 号 | | |
| 注册地址 | 上海市静安区新闻路 1508 号 | | |
| 法定代表人 | 周健男 | 联系人 | 刘晨、李芳芳 |
| 电话 | (021) 22169999 | 传真 | (021) 22169134 |
| 网址 | http://www.ebscn.com | 客服电话 | 400888788、 10108998 |

(61) 广州证券股份有限公司

| | | | |
|-------|------------------------------------|------|--------------|
| 住所 | 广州市天河区珠江新城珠江西路 5 号广州国际金融中心 19、20 楼 | | |
| 办公地址 | 广州市天河区珠江西路 5 号广州国际金融中心主塔 19 层、20 层 | | |
| 注册地址 | 广州市天河区珠江西路 5 号广州国际金融中心主塔 19 层、20 层 | | |
| 法定代表人 | 张永衡 | 联系人 | 林洁茹 |
| 电话 | 020-88836999 | 传真 | 020-88836654 |
| 网址 | http://www.gzs.com.cn | 客服电话 | (020) 961303 |

(62) 华安证券股份有限公司

| | | | |
|-------|------------------------|------|---------------|
| 办公地址 | 安徽省合肥市政务文化新区天鹅湖路 198 号 | | |
| 注册地址 | 安徽省合肥市政务文化新区天鹅湖路 198 号 | | |
| 法定代表人 | 章宏韬 | 联系人 | 范超 |
| 电话 | 0551-65161821 | 传真 | 0551-65161672 |
| 网址 | http://www.hazq.com | 客服电话 | 95318 |

(63) 财富证券有限责任公司

| | | | |
|-------|---------------------------------|------|----------------|
| 住所 | 湖南省长沙市芙蓉中路二段 80 号顺天国际财富中心 26 楼 | | |
| 办公地址 | 湖南长沙芙蓉中路二段 80 号顺天国际财富中心 26-28 层 | | |
| 注册地址 | 长沙市芙蓉中路二段 80 号顺天国际财富中心 26 层 | | |
| 法定代表人 | 蔡一兵 | 联系人 | 郭静 |
| 电话 | (0731)84403347 | 传真 | (0731)84403439 |
| 网址 | http://www.cfzq.com | 客服电话 | 95317 |

(64) 申万宏源西部证券有限公司

| | | | |
|----|--------------------------------------|--|--|
| 住所 | 新疆乌鲁木齐市高新区(新市区)北京南路 358 号大成国际大厦 20 楼 | | |
|----|--------------------------------------|--|--|

| | | | |
|-------|---|------|--------------|
| 办公地址 | 新疆乌鲁木齐市文艺路 233 号宏源大厦 | | |
| 注册地址 | 新疆乌鲁木齐市高新区（新市区）北京南路 358 号大成国际大厦 20 楼 2005 室 | | |
| 法定代表人 | 李琦 | 联系人 | 王怀春 |
| 电话 | 0991-2307105 | 传真 | 0991-2301927 |
| 网址 | http://www.swhysc.com/index.jsp | 客服电话 | 4008-000-562 |

(65) 中泰证券股份有限公司

| | | | |
|-------|------------------------|------|-------|
| 住所 | 山东省济南市市中区经七路 86 号 | | |
| 办公地址 | 济南市市中区经七路 86 号 | | |
| 注册地址 | 山东省济南市市中区经七路 86 号 | | |
| 法定代表人 | 李玮 | 联系人 | 许曼华 |
| 电话 | 021-20315290 | | |
| 网址 | http://www.zts.com.cn/ | 客服电话 | 95538 |

(66) 世纪证券有限责任公司

| | | | |
|-------|------------------------------|------|-----------------|
| 住所 | 深圳深南大道 7088 号招商银行大厦 40-42 层 | | |
| 办公地址 | 广东省深圳市深南大道 7088 号招商银行大厦 41 层 | | |
| 注册地址 | 深圳市福田区深南大道招商银行大厦 40-42 层 | | |
| 法定代表人 | 姜味军 | 联系人 | 方文 |
| 电话 | (0755) 83199599 | 传真 | (0755) 83199545 |
| 网址 | http://www.csco.com.cn | 客服电话 | (0755) 83199511 |

(67) 第一创业证券股份有限公司

| | | | |
|-------|--------------------------------|------|-----------------|
| 住所 | 深圳市福田区福华一路 115 号投行大厦 20 楼 | | |
| 办公地址 | 深圳市福田区福华一路 115 号投行大厦 9、16-20 楼 | | |
| 注册地址 | 深圳市福田区福华一路 115 号投行大厦 20 楼 | | |
| 法定代表人 | 刘学民 | 联系人 | 毛诗莉 |
| 电话 | (0755) 23838750 | 传真 | (0755) 25838701 |
| 网址 | http://www.firstcapital.com.cn | 客服电话 | 95358 |

(68) 华福证券有限责任公司

| | | | |
|----|-------------------------|--|--|
| 住所 | 福州市五四路 157 号新天地大厦 7、8 层 | | |
|----|-------------------------|--|--|

| | | | |
|-------|-----------------------------|------|-----------------|
| 办公地址 | 福州市鼓楼区温泉街道五四路157号7-8层 | | |
| 注册地址 | 福州市鼓楼区温泉街道五四路157号7-8层 | | |
| 法定代表人 | 黄金琳 | 联系人 | 张腾 |
| 电话 | (0591) 87383623 | 传真 | (0591) 87383610 |
| 网址 | http://www.hfzq.co m.cn/ | 客服电话 | (0591) 96326 |

(69) 联讯证券股份有限公司

| | | | |
|-------|---------------------------------------|------|-------|
| 办公地址 | 广东省惠州市惠城区江北东江三路55号广播电视新闻中心西面一层大堂和三、四层 | | |
| 注册地址 | 广东省惠州市惠城区江北东江三路55号广播电视新闻中心西面一层大堂和三、四层 | | |
| 法定代表人 | 徐刚 | 联系人 | 彭莲 |
| 电话 | 0755-83331195 | | |
| 网址 | http://www.lxsec.c om | 客服电话 | 95564 |

(70) 宏信证券有限责任公司

| | | | |
|-------|--------------------------|------|--------------|
| 办公地址 | 成都市人民南路二段18号川信大厦10楼 | | |
| 注册地址 | 成都市锦江区人民南路二段十八号川信大厦10楼 | | |
| 法定代表人 | 吴玉明 | 联系人 | 刘进海 |
| 电话 | 028-86199278 | 传真 | 028-86199382 |
| 网址 | http://www.hx818.c om | 客服电话 | 4008366366 |

(71) 中信期货有限公司

| | | | |
|-------|---|------|---------------|
| 办公地址 | 深圳市福田区中心三路8号卓越时代广场（二期）北座13层1303-1305室、14层 | | |
| 注册地址 | 广东省深圳市福田区中心三路8号卓越时代广场（二期）北座13层1301-1305、14层 | | |
| 法定代表人 | 张皓 | 联系人 | 刘宏莹 |
| 电话 | 010-60833754 | 传真 | 0755-83217421 |
| 网址 | http://www.citicsf .com | 客服电话 | 400-990-8826 |

(72) 万联证券股份有限公司

| | | | |
|----|----------------------|--|--|
| 住所 | 广州市中山二路18号电信广场36、37层 | | |
|----|----------------------|--|--|

| | | | |
|-------|-----------------------------|------|-------------------|
| 办公地址 | 广州市天河区珠江东路11号高德置地广场F座18、19楼 | | |
| 注册地址 | 广州市天河区珠江东路11号18、19楼全层 | | |
| 法定代表人 | 张建军 | 联系人 | 罗创斌 |
| 电话 | (020) 37865070 | 传真 | 020-22373718-1013 |
| 网址 | http://www.wlzq.co m.cn | 客服电话 | 4008888133 |

(73) 渤海证券股份有限公司

| | | | |
|-------|-------------------------|------|---------------|
| 住所 | 天津经济技术开发区第二大街42号写字楼101室 | | |
| 办公地址 | 天津市南开区滨水西道8号 | | |
| 注册地址 | 天津经济技术开发区第二大街42号写字楼101室 | | |
| 法定代表人 | 王春峰 | 联系人 | 蔡霆 |
| 电话 | (022)28451991 | 传真 | (022)28451892 |
| 网址 | http://www.bhzq.co m | 客服电话 | 4006515988 |

(74) 东吴证券股份有限公司

| | | | |
|-------|----------------------------|------|----------------|
| 住所 | 苏州工业园区星阳街5号 | | |
| 办公地址 | 江苏省苏州工业园区星阳街5号 | | |
| 注册地址 | 江苏省苏州工业园区星阳街5号 | | |
| 法定代表人 | 范力 | 联系人 | 方晓丹 |
| 电话 | (0512)65581136 | 传真 | (0512)65588021 |
| 网址 | http://www.dwzq.co m.cn | 客服电话 | 95330 |

(75) 信达证券股份有限公司

| | | | |
|---------|----------------------------|------|---------------|
| 住所、办公地址 | 北京市西城区闹市口大街9号院1号楼 | | |
| 注册地址 | 北京市西城区闹市口大街9号院1号楼 | | |
| 法定代表人 | 张志刚 | 联系人 | 尹旭航 |
| 电话 | (010)63081493 | 传真 | (010)63081344 |
| 网址 | http://www.cindasc .com | 客服电话 | 95321 |

(76) 南京证券股份有限公司

| | | | |
|------|----------------|--|--|
| 住所 | 南京市江东中路389号 | | |
| 办公地址 | 江苏省南京市江东中路389号 | | |
| 注册地址 | 江苏省南京市江东中路389号 | | |

| | | | |
|-------|------------------------|------|---------------|
| 法定代表人 | 步国甸 | 联系人 | 王万君 |
| 电话 | (025)58519523 | 传真 | (025)83369725 |
| 网址 | http://www.njzq.com.cn | 客服电话 | 95386 |

(77) 新时代证券股份有限公司

| | | | |
|---------|---------------------------|------|-------|
| 住所、办公地址 | 北京市海淀区北三环西路99号院1号楼15层1501 | | |
| 注册地址 | 北京市海淀区北三环西路99号院1号楼15层1501 | | |
| 法定代表人 | 叶顺德 | 联系人 | 田芳芳 |
| 电话 | (010)83561146 | | |
| 网址 | http://www.xsdzq.com.cn | 客服电话 | 95399 |

(78) 平安证券股份有限公司

| | | | |
|-------|-----------------------------|------|--------------|
| 住所 | 深圳市福田区中心区金田路4036号荣超大厦16-20层 | | |
| 办公地址 | 深圳市福田区益田路5033号平安金融中心61层-64层 | | |
| 注册地址 | 深圳市福田区益田路5033号平安金融中心61层-64层 | | |
| 法定代表人 | 何之江 | 联系人 | 周一涵 |
| 电话 | 021-38637436 | 传真 | 021-58991896 |
| 网址 | stock.pingan.com | 客服电话 | 95511-8 |

(79) 国都证券股份有限公司

| | | | |
|-------|---------------------------|------|---------------|
| 住所 | 北京市东城区东直门南大街3号国华投资大厦9层10层 | | |
| 办公地址 | 北京市东城区东直门南大街3号国华投资大厦9层 | | |
| 注册地址 | 北京市东城区东直门南大街3号国华投资大厦9层10层 | | |
| 法定代表人 | 王少华 | 联系人 | 黄静 |
| 电话 | (010)84183389 | 传真 | (010)84183311 |
| 网址 | http://www.guodu.com | 客服电话 | 400-818-8118 |

(80) 东海证券股份有限公司

| | | | |
|---------|---------------------------|------|--------------------|
| 住所、办公地址 | 江苏省常州市延陵西路23号投资广场18层 | | |
| 注册地址 | 江苏省常州市延陵西路23号投资广场18层 | | |
| 法定代表人 | 赵俊 | 联系人 | 王一彦 |
| 电话 | (021)20333333 | 传真 | (021)50498825 |
| 网址 | http://www.longone.com.cn | 客服电话 | 95531;400-888-8588 |

(81) 金元证券股份有限公司

| | | | |
|-------|--------------------|------|----------------|
| 住所 | 海南省海口市南宝路36号证券大厦4层 | | |
| 办公地址 | 海口市南宝路36号证券大厦4楼 | | |
| 注册地址 | 海口市南宝路36号证券大厦4楼 | | |
| 法定代表人 | 王作义 | 联系人 | 马贤清 |
| 电话 | (0755)83025022 | 传真 | (0755)83025625 |
| 网址 | http://www.jyzq.cn | 客服电话 | 400-8888-228 |

(82) 西部证券股份有限公司

| | | | |
|-------|--------------------------|------|---------------|
| 住所 | 陕西省西安市东大街232号信托大厦16-17楼 | | |
| 办公地址 | 陕西省西安市新城区东大街319号8幢10000室 | | |
| 注册地址 | 陕西省西安市新城区东大街319号8幢10000室 | | |
| 法定代表人 | 徐朝晖 | 联系人 | 梁承华 |
| 电话 | (029)87416168 | 传真 | (029)87406710 |
| 网址 | http://www.west95582.com | 客服电话 | 95582 |

(83) 华龙证券股份有限公司

| | | | |
|-------|----------------------------|------|---------------|
| 办公地址 | 甘肃省兰州市城关区东岗西路638号兰州财富中心21楼 | | |
| 注册地址 | 甘肃省兰州市东岗西路638号兰州财富中心21楼 | | |
| 法定代表人 | 李晓安 | 联系人 | 范坤 |
| 电话 | (0931)4890208 | 传真 | (0931)4890628 |
| 网址 | http://www.hlzq.com | 客服电话 | 95368 |

(84) 财通证券股份有限公司

| | | | |
|-------|--|------|------------------------------|
| 住所 | 杭州市杭大路15号嘉华国际商务中心 | | |
| 办公地址 | 浙江省杭州市杭大路15号嘉华国际商务中心 201, 501, 502, 1103, 1601-1615, 1701-1716室 | | |
| 注册地址 | 浙江省杭州市杭大路15号嘉华国际商务中心 201, 501, 502, 1103, 1601-1615, 1701-1716室 | | |
| 法定代表人 | 陆建强 | 联系人 | 陶志华 |
| 电话 | 0571 - 87789160 | 传真 | 0571-87818329 |
| 网址 | http://www.ctsec.com | 客服电话 | (0571)96336、 962336(上海地区) |

(85) 华鑫证券有限责任公司

| | | | |
|-------|--|------|--------------------------------------|
| 住所 | 深圳市福田区金田路 4018 号安联大厦 28 层 A01、B01(b) 单元 | | |
| 办公地址 | 深圳市福田区金田路 4018 号安联大厦 28 层 A01、B01 (b) 单元 | | |
| 注册地址 | 深圳市福田区金田路 4018 号安联大厦 28 层 A01、B01 (b) 单元 | | |
| 法定代表人 | 俞洋 | 联系人 | 杨莉娟 |
| 电话 | 021-54967552 | 传真 | 021-54967032 |
| 网址 | http://www.cfsc.com.cn | 客服电话 | 021-32109999;029-68918888;4001099918 |

(86) 中山证券有限责任公司

| | | | |
|-------|----------------------------|------|---------------|
| 办公地址 | 广东省深圳市福田区益田路江苏大厦 B 座 15 层 | | |
| 注册地址 | 深圳市南山区科技中一路西华强高新大厦 7 层、8 层 | | |
| 法定代表人 | 黄扬录 | 联系人 | 罗艺琳 |
| 电话 | 0755-82570586 | 传真 | 0755-82960582 |
| 网址 | http://www.zszq.com.cn | 客服电话 | 95329 |

(87) 国金证券股份有限公司

| | | | |
|-------|------------------------------|------|--------------|
| 办公地址 | 四川省成都市青羊区东城根上街 95 号成证大厦 16 楼 | | |
| 注册地址 | 四川省成都市青羊区东城根上街 95 号 | | |
| 法定代表人 | 冉云 | 联系人 | 刘婧漪、贾鹏 |
| 电话 | 028-86690057、028-86690058 | 传真 | 028-86690126 |
| 网址 | http://www.gjqz.com.cn | 客服电话 | 95310 |

(89) 北京百度百盈基金销售有限公司

| | | | |
|-------|-----------------------------|-----|--------------|
| 住所 | 北京市海淀区信息路甲 9 号奎科大厦 | | |
| 办公地址 | 北京市海淀区上地十街 10 号 1 幢 1 层 101 | | |
| 注册地址 | 北京市海淀区上地十街 10 号 1 幢 1 层 101 | | |
| 法定代表人 | 张旭阳 | 联系人 | 杨琳 |
| 电话 | 010-61952702 | 传真 | 010-61951007 |
| 客服电话 | 95055 | | |

(90) 蚂蚁(杭州)基金销售有限公司

| | | | |
|------|---------------------------------------|--|--|
| 办公地址 | 浙江省杭州市西湖区万塘路 18 号黄龙时代广场 B 座 12 楼 | | |
| 注册地址 | 浙江省杭州市余杭区五常街道文一西路 969 号 3 幢 5 层 599 室 | | |

| | | | |
|-------|-----------------------|------|---------------|
| 法定代表人 | 祖国明 | 联系人 | 韩爱彬 |
| 电话 | 021-60897840 | 传真 | 0571-26697013 |
| 网址 | http://www.fund123.cn | 客服电话 | 4000-766-123 |

(91) 上海万得基金销售有限公司

| | | | |
|-------|--------------------------------|------|--------------|
| 办公地址 | 中国（上海）浦东新区福山路 33 号 9 楼 | | |
| 注册地址 | 中国（上海）自由贸易试验区福山路 33 号 11 楼 B 座 | | |
| 法定代表人 | 王廷富 | 联系人 | 姜吉灵 |
| 电话 | 021-68882280 | 传真 | 021-68882281 |
| 网址 | https://www.520fund.com.cn/ | 客服电话 | 400-821-0203 |

(92) 凤凰金信(银川)基金销售有限公司

| | | | |
|-------|--|------|---------------|
| 办公地址 | 宁夏银川市金凤区阅海湾中心商务区万寿路 142 号 14 层办公房 | | |
| 注册地址 | 宁夏银川市金凤区阅海湾中央商务区万寿路 142 号 14 层 1402 办公用房 | | |
| 法定代表人 | 程刚 | 联系人 | 张旭 |
| 电话 | 010-58160168 | 传真 | 010-58160173 |
| 网址 | http://www.fengfd.com/ | 客服电话 | 400-810-55919 |

(93) 和耕传承基金销售有限公司

| | | | |
|-------|---------------------------------------|-----|---------------|
| 办公地址 | 郑州市郑东新区东风东路康宁街北 6 号楼 6 楼 602、603 房间 | | |
| 注册地址 | 郑州市郑东新区东风东路东、康宁街北 6 号楼 6 楼 602、603 房间 | | |
| 法定代表人 | 李淑慧 | 联系人 | 裴小龙 |
| 电话 | 0371-85518395 4000-555-671 | 传真 | 0371-85518397 |
| 网址 | HGCCPB.COM | | |

(94) 北京肯特瑞基金销售有限公司

| | | | |
|-------|------------------------------------|------|--------------|
| 办公地址 | 北京市海淀区中关村东路 66 号 1 号楼 22 层 2603-06 | | |
| 注册地址 | 北京市海淀区中关村东路 66 号 1 号楼 22 层 2603-06 | | |
| 法定代表人 | 江卉 | 联系人 | 江卉 |
| 电话 | 4000988511 | 传真 | 010-89188000 |
| 网址 | http://fund.jd.com | 客服电话 | 010-89188462 |

(95) 北京蛋卷基金销售有限公司

| | | | |
|-------|-------------------------------|------|--------------|
| 办公地址 | 北京市朝阳区阜通东大街1号院6号楼2单元21层222507 | | |
| 注册地址 | 北京市朝阳区阜通东大街1号院6号楼2单元21层222507 | | |
| 法定代表人 | 钟斐斐 | 联系人 | 袁永姣 |
| 电话 | 010-61840688 | 传真 | 010-61840699 |
| 网址 | http://www.ncfjj.com | 客服电话 | 4000-618-518 |

（二） 登记机构

| | | | |
|-------|---------------------------------------|--|--|
| 名称 | 嘉实基金管理有限公司 | | |
| 住所 | 中国（上海）自由贸易试验区世纪大道8号上海国金中心二期53层09-11单元 | | |
| 办公地址 | 北京市建国门北大街8号华润大厦8层 | | |
| 法定代表人 | 赵学军 | | |
| 联系人 | 彭鑫 | | |
| 电话 | （010）65215588 | | |
| 传真 | （010）65185678 | | |

（三） 出具法律意见书的律师事务所

| | | | |
|---------|--------------------------|-----|---------------|
| 名称 | 上海源泰律师事务所 | | |
| 住所、办公地址 | 上海市浦东新区浦东南路256号华夏银行大厦14楼 | | |
| 负责人 | 廖海 | 联系人 | 范佳斐 |
| 电话 | （021）51150298-827 | 传真 | （021）51150398 |
| 经办律师 | 刘佳、范佳斐 | | |

（四） 审计基金财产的会计师事务所

| | | | |
|------|-----------------------------|--|--|
| 名称 | 普华永道中天会计师事务所（特殊普通合伙） | | |
| 住所 | 上海市浦东新区陆家嘴环路1318号星展银行大厦6楼 | | |
| 办公地址 | 上海市黄浦区湖滨路202号领展企业广场二座普华永道中心 | | |

| | | | |
|---------|----------------|-----|----------------|
| | 11 楼 | | |
| 法定代表人 | 李丹 | 联系人 | 张勇 |
| 电话 | (021) 23238888 | 传真 | (021) 23238800 |
| 经办注册会计师 | 薛竞、张勇 | | |

四、基金名称

本基金名称：嘉实医药健康股票型证券投资基金

五、基金的类型

本基金类型：股票型证券投资基金；契约型开放式

六、基金的投资目标

本基金通过投资于医药健康企业中具有长期稳定成长性的上市公司，在风险可控的前提下力争获取超越业绩比较基准的收益。

七、基金的投资范围

本基金投资于依法发行上市的股票（包含中小板、创业板及其他依法发行上市的股票），内地与香港股票市场交易互联互通机制下允许买卖的香港联合交易所上市股票（以下简称“港股通标的股票”）、债券（国债、金融债、企业债、公司债、次级债、可转换债券（含分离交易可转债）、可交换公司债券、央行票据、短期融资券、超短期融资券、中期票据、中小企业私募债）、资产支持证券、债券回购、同业存单、银行存款、权证、股指期货、现金以及法律法规或中国证监会允许基金投资的其他金融工具（但须符合中国证监会的相关规定）。

如法律法规或监管机构以后允许基金投资其他品种，基金管理人在履行适当程序后，可以将其纳入投资范围。

本基金的投资组合比例为：股票资产的比例不低于基金资产的80%，其中投资于港股通标的股票的比例占股票资产的0-50%，投资于本基金界定的医药健康企业范围内股票不低于非现金基金资产的80%。每个交易日日终，在扣除股指期货合约需缴纳的交易保证金后，应当保持不低于基金资产净值的5%的现金或到期日在一年以内的政府债券，其中现金不包括结算备付金、存出保证金、应收申购款等。如法律法规或中国证监会允许，基金管理人在履行适当程序后，可以调整上述投资品种的投资比例。

八、基金的投资策略

1、资产配置策略

本基金将及时跟踪市场环境变化，根据宏观经济运行态势、宏观经济政策变化、证券市场运行状况、国际市场变化情况等因素的深入研究，判断证券市场的发展趋势，结合行业状况、公司价值性和成长性分析，综合评价各类资产的风险收益水平。在充足的宏观形势判断和策略分析的基础上，采用动态调整策略，在市场上涨阶段中，适当增加权益类资产配置比例，在市场下行周期中，适当降低权益类资产配置比例，力求实现基金财产的长期稳定增值，从而有效提高不同市场状况下基金资产的整体收益水平。

2、股票投资策略

（1）医药健康主题企业的界定

医药健康企业包括提供预防、诊断、治疗和康复等与健康相关商品和服务领域的企业，具体包括但不限于医药、生物制品或医疗器械的生产制造、医药销售流通、医疗服务、健康保健服务、健康保险、健康食品、休闲健身、环保防疫及养老服务等领域的企业。

本基金定义的医药健康产业股票包括：①、主营业务从事医药健康领域业务的公司股票；②、当前非主营业务提供的产品或服务隶属于医药健康产业，且未来这些产品或服务有望成为该公司主要利润来源的股票。

同时，本基金将对医药健康企业的发展进行密切跟踪，随着经济增长及产业转型的进一步发展变化，医药健康主题的外延将可能会不断扩大，相关上市公司的范围也会相应改变。在履行适当必要的程序后，本基金将根据实际情况调整医药健康企业的界定标准。

（2）医药健康主题相关股票投资策略

本基金根据医药健康企业的范畴选出备选股票池，并在此基础上通过自上而下及自下而上相结合的方法挖掘优质的上市公司，构建股票投资组合。

自上而下，在考虑传统宏观经济指标（如：GDP、PPI、CPI、利率变化等）、资金面情况、投资者预期、其他资产的预期收益与风险等等因素的基础上，依次对产业链条上细分子行业的产业政策、商业模式、进入壁垒、市场空间、增长速度等进行深度研究和综合考量，并在充分考虑估值水平的原则下进行资产配置。重点配置行业景气度较高、发展前景良好、技术基本成熟、政策重点扶持的子行业。对于技术、生产模式或商业模式尚不成熟处于培育期的产业，但其在未来市场前景广阔，本基金也将根据其发展阶段做适度配置。

自下而上，本基金通过定量和定性相结合的方法进行个股自下而上的选择。

在定性方面，本基金通过以下标准对股票的基本面进行研究分析并筛选出基本面优异的上市公司：

第一，根据公司的核心业务竞争力、市场地位、经营管理者能力、人才资源等选择具备良好竞争优势的公司；

第二，根据上市公司股权结构、公司组织框架、信息透明度等角度定性分析，选择公司治理结构良好的公司；

第三，通过定性的方式分析公司在自身的发展过程中，受国家产业政策的扶持程度、公司发展方向、核心产品和服务的发展前景、公司规模扩张及经营效益的趋势。另外还将考察公司在同业中的地位、决策体系及开拓精神等等。

在定量方面，本基金通过对上市公司内在价值的深入分析，挖掘具备估值优势的上市公司。本基金将在宏观经济分析、行业分析的基础上，根据公司的基本面及财务报表信息灵活运用各类估值方法评估公司的价值，评估指标包括 PE、PEG、PB、PS、EV/EBITDA 等。

（3）港股通标的股票投资策略

本基金可通过内地与香港股票市场交易互联互通机制投资于香港股票市场，不使用合格境内机构投资者(QDII)境外投资额度进行境外投资。本基金将遵循医药健康题相关股票的投资策略，优先将基本面健康、业绩向上弹性较大、具有估值优势的港股纳入本基金的股票投资组合。

3、债券投资策略

本基金在债券投资方面，通过深入分析宏观经济数据、货币政策和利率变化趋势以及不同类属的收益率水平、流动性和信用风险等因素，以久期控制和结构分布策略为主，以收益率曲线策略、利差策略等为辅，力争构造能够提供稳定收益的债券和货币市场工具组合。

4、中小企业私募债券投资策略

本基金将通过对中小企业私募债券进行信用评级控制，通过对投资单只中小企业私募债券的比例限制，严格控制风险，对投资单只中小企业私募债券而引起组合整体的利率风险敞口和信用风险敞口变化进行风险评估，并充分考虑单只中小企业私募债券对基金资产流动性造成的影响，通过信用研究和流动性管理后，决定投资品种。

基金投资中小企业私募债券，基金管理人将根据审慎原则，制定严格的投资决策流程、风险控制制度和信用风险、流动性风险处置预案，以防范信用风险、流动性风险等各种风险。

5、股指期货投资策略

本基金投资股指期货将根据风险管理的原则，主要选择流动性好、交易活跃的股指期货合约。本基金力争利用股指期货的杠杆作用，降低股票仓位频繁调整的交易成本。

6、权证投资策略

本基金将合理利用权证工具，严格遵守证监会及相关法律法规的约束，利用数量方法发掘可能的套利机会。投资原则为有利于基金资产增值，控制下跌风险，实现保值和锁定收益。

7、资产支持证券投资策略

本基金将通过宏观经济、提前偿还率、资产池结构及资产池资产所在行业景气变化等因素的研究，预测资产池未来现金流变化；研究标的证券发行条款，预测提前偿还率变化对标的证券的久期与收益率的影响，同时密切关注流动性对标的证券收益率的影响。综合运用久期管理、收益率曲线、个券选择和把握市场交易机会等积极策略，在严格控制风险的情况下，通过信用研究和流动性管理，选择风险调整后的收益高的品种进行投资，以期获得长期稳定收益。

8、风险管理策略

本基金将借鉴国外风险管理的成功经验如 Barra 多因子模型、风险预算模型等，并结合公司现有的风险管理流程，在各个投资环节中来识别、度量和控制投资风险，并通过调整投资组合的风险结构，来优化基金的风险收益匹配。

具体而言，在大类资产配置策略的风险控制上，由投资决策委员会及宏观策略研究小组进行监控；在个股投资的风险控制上，本基金将严格遵守公司的内部规章制度，控制单个股投资风险。

9、投资决策依据和决策程序

（1）投资决策依据

法律法规和基金合同。本基金的投资将严格遵守国家有关法律、法规和基金的有关规定。

宏观经济和上市公司的基本面数据。

投资对象的预期收益和预期风险的匹配关系。本基金将在承受适度风险的范围内，选择预期收益大于预期风险的品种进行投资。

（2）投资决策程序

基金管理人的研究部通过内部独立研究，并借鉴其他研究机构的研究成果，形成宏观、政策、投资策略、行业和上市公司等分析报告，为投资决策委员会和基金经理提供决策依据。

基金管理人的投资决策委员会定期和不定期召开会议，根据本基金投资目标和对市场的判断决定本计划的总体投资策略，审核并批准基金经理提出的资产配置方案或重大投资决定。

在既定的投资目标与原则下，根据分析师基本面研究成果以及定量投资模型，由基金经理选择符合投资策略的品种进行投资。

独立的交易执行：本基金管理人通过严格的交易制度和实时的一线监控功能，保证基金经理的投资指令在合法、合规的前提下得到高效地执行。

动态的组合管理：基金经理将跟踪证券市场和上市公司的发展变化，结合本基金的现金流量情况，以及组合风险和流动性的评估结果，对投资组合进行动态的调整，使之不断得到优化。

基金管理人的风险管理部根据市场变化对本基金投资组合进行风险评估与监控，并授权风险控制小组进行日常跟踪，出具风险分析报告。基金管理人的监察稽核部对本基金投资过程进行日常监督。

九、基金业绩比较基准

中证医药卫生指数收益率×70%+恒生医疗保健指数收益率×10%+中债综合财富指数收益率×20%

本基金股票部分主要投资于医药健康主题企业股票。中证医药卫生指数反映沪深A股中医药健康主题公司股票的整体表现，对医药健康主题企业股票具有较强的代表性，恒生医疗保健指数反映恒生综合指数里主要经营医疗保健业务成份股公司的表现，两者适合作为本基金股票部分的业绩比较基准。固定收益部分的业绩比较基准则采用能够较好的反映债券市场整体变动状况的中债综合财富指数收益率。基于本基金的投资范围和投资比例限制，选用上述业绩比较基准能够较好的反映本基金的风险收益特征。

如果上述业绩比较基准停止发布或变更名称，或者相关法律法规发生变化，或者有更权威的、更能为市场普遍接受的业绩比较基准推出，经基金管理人与基金托管人协商，且在履行适当必要的程序后，本基金可以在报中国证监会备案后变更业绩比较基准并及时公告，而无须召开基金份额持有人大会。

十、基金的风险收益特征

本基金为股票型证券投资基金，其预期风险和预期收益高于混合型基金、债券型基金和货币市场基金。本基金将投资港股通标的股票，将承担汇率风险以及因投资环境、投资标的、市场制度、交易规则差异等带来的境外市场的风险。

十一、基金投资组合报告

基金管理人的董事会及董事保证本报告所载资料不存在虚假记载、误导性陈述或重大遗漏，并对其内容的真实性、准确性和完整性承担个别及连带责任。

本基金托管人中国建设银行股份有限公司根据本基金合同规定，于2018年10月23日复核了本报告中的财务指标、净值表现和投资组合报告等内容，保证复核内容不存在虚假记载、误导性陈述或者重大遗漏。

本投资组合报告所载数据截至2018年9月30日（“报告期末”），本报告所列财务数据未经审计。

1. 报告期末基金资产组合情况

| 序号 | 项目 | 金额（元） | 占基金总资产的比例（%） |
|----|---------------------------|------------------|--------------|
| 1 | 权益投资 | 1,397,717,804.58 | 82.21 |
| | 其中：股票 | 1,397,717,804.58 | 82.21 |
| 2 | 基金投资 | - | - |
| 3 | 固定收益投资 | - | - |
| | 其中：债券 | - | - |
| | 资产支持 证券 | - | - |
| 4 | 贵金属投资 | - | - |
| 5 | 金融衍生品投资 | - | - |
| 6 | 买入返售金融资产 | - | - |
| | 其中：买断式回 购的买入返售金 融资产 | - | - |
| 7 | 银行存款和结算 备付金合计 | 301,543,173.13 | 17.74 |
| 8 | 其他资产 | 986,963.81 | 0.06 |
| 9 | 合计 | 1,700,247,941.52 | 100.00 |

注：本基金本报告期末无通过沪港通交易机制投资的港股；通过深港通交易机制投资的港股公允价值为165,651,467.45元，占基金资产净值的比例为9.77%。

2. 报告期末按行业分类的股票投资组合

(1) 报告期末按行业分类的境内股票投资组合

| 代码 | 行业类别 | 公允价值（元） | 占基金资产净值比例（%） |
|----|--------------|---------|--------------|
| A | 农、林、牧、渔 业 | - | - |

| | | | |
|---|------------------|------------------|-------|
| B | 采矿业 | - | - |
| C | 制造业 | 844,039,952.67 | 49.78 |
| D | 电力、热力、燃气及水生产和供应业 | - | - |
| E | 建筑业 | - | - |
| F | 批发和零售业 | 263,960,097.87 | 15.57 |
| G | 交通运输、仓储和邮政业 | - | - |
| H | 住宿和餐饮业 | - | - |
| I | 信息传输、软件和信息技术服务业 | - | - |
| J | 金融业 | - | - |
| K | 房地产业 | - | - |
| L | 租赁和商务服务业 | - | - |
| M | 科学研究和技术服务业 | - | - |
| N | 水利、环境和公共设施管理业 | - | - |
| O | 居民服务、修理和其他服务业 | - | - |
| P | 教育 | - | - |
| Q | 卫生和社会工作 | 124,066,286.59 | 7.32 |
| R | 文化、体育和娱乐业 | - | - |
| S | 综合 | - | - |
| | 合计 | 1,232,066,337.13 | 72.66 |

(2) 报告期末按行业分类的港股通投资股票投资组合

| 行业类别 | 公允价值（元） | 占基金资产净值比例（%） |
|--------|----------------|--------------|
| 非必需消费品 | - | - |
| 必需消费品 | - | - |
| 能源 | - | - |
| 金融 | - | - |
| 医疗保健 | 165,651,467.45 | 9.77 |
| 工业 | - | - |
| 信息技术 | - | - |
| 原材料 | - | - |
| 房地产 | - | - |
| 电信服务 | - | - |
| 公用事业 | - | - |

| | | |
|----|----------------|------|
| 合计 | 165,651,467.45 | 9.77 |
|----|----------------|------|

3. 报告期末按公允价值占基金资产净值比例大小排序的前十名股票投资明细

| 序号 | 股票代码 | 股票名称 | 数量（股） | 公允价值（元） | 占基金资产净值比例（%） |
|----|---------|------|-----------|----------------|--------------|
| 1 | 000661 | 长春高新 | 704,993 | 167,083,341.00 | 9.85 |
| 2 | 000963 | 华东医药 | 3,243,513 | 136,162,675.74 | 8.03 |
| 3 | 600276 | 恒瑞医药 | 2,002,975 | 127,188,912.50 | 7.50 |
| 4 | 600763 | 通策医疗 | 2,309,929 | 124,066,286.59 | 7.32 |
| 5 | 000538 | 云南白药 | 1,262,550 | 94,160,979.00 | 5.55 |
| 6 | 000513 | 丽珠集团 | 2,415,676 | 81,843,102.88 | 4.83 |
| 7 | 603883 | 老百姓 | 1,089,411 | 68,120,869.83 | 4.02 |
| 8 | 300003 | 乐普医疗 | 1,857,866 | 56,386,233.10 | 3.33 |
| 9 | 600062 | 华润双鹤 | 3,584,077 | 56,341,690.44 | 3.32 |
| 10 | 1093 HK | 石药集团 | 3,350,000 | 48,992,976.15 | 2.89 |

4. 报告期末按债券品种分类的债券投资组合

报告期末，本基金未持有债券。

5. 报告期末按公允价值占基金资产净值比例大小排序的前五名债券投资明细

报告期末，本基金未持有债券。

6. 报告期末按公允价值占基金资产净值比例大小排序的前十名资产支持证券投资明细

报告期末，本基金未持有资产支持证券。

7. 报告期末按公允价值占基金资产净值比例大小排序的前五名贵金属投资明细

报告期末，本基金未持有贵金属投资。

8. 报告期末按公允价值占基金资产净值比例大小排序的前五名权证投资明细

报告期末，本基金未持有权证。

9. 报告期末本基金投资的股指期货交易情况说明

报告期内，本基金未参与股指期货交易。

10. 报告期末本基金投资的国债期货交易情况说明

报告期内，本基金未参与国债期货交易。

11. 投资组合报告附注

(1)

报告期内本基金投资的前十名证券的发行主体未被监管部门立案调查，在本报告编制日前一年内本基金投资的前十名证券的发行主体未受到公开谴责、处罚。

(2)

本基金投资的前十名股票中，没有超出基金合同规定的备选股票库之外的股票。

(3) 其他资产构成

| 序号 | 名称 | 金额（元） |
|----|---------|------------|
| 1 | 存出保证金 | 539,058.00 |
| 2 | 应收证券清算款 | - |
| 3 | 应收股利 | 387,470.43 |
| 4 | 应收利息 | 60,435.38 |
| 5 | 应收申购款 | - |
| 6 | 其他应收款 | - |
| 7 | 待摊费用 | - |
| 8 | 其他 | - |
| 9 | 合计 | 986,963.81 |

(4) 报告期末持有的处于转股期的可转换债券明细

报告期末，本基金未持有处于转股期的可转换债券。

(5) 报告期末前十名股票中存在流通受限情况的说明

| 序号 | 股票代码 | 股票名称 | 流通受限部分的公允价值（元） | 占基金资产净值比例（%） | 流通受限情况说明 |
|----|--------|------|----------------|--------------|----------|
| 1 | 000538 | 云南白药 | 94,160,979.00 | 5.55 | 重大事项停牌 |

十二、基金业绩

基金管理人依照恪尽职守、诚实信用、谨慎勤勉的原则管理和运用基金财产，但不保证基金一定盈利，也不保证最低收益。基金的过往业绩并不代表其未来表现。投资有风险，投资者在做出投资决策前应仔细阅读本基金的招募说明书。

（一）本报告期基金份额净值增长率及其与同期业绩比较基准收益率的比较

| 嘉实医药健康股票 A | | | | | | |
|------------------------|--------|-----------|------------|---------------|--------|--------|
| 阶段 | 净值增长率① | 净值增长率标准差② | 业绩比较基准收益率③ | 业绩比较基准收益率标准差④ | ①-③ | ②-④ |
| 2017年12月4日至2017年12月31日 | 0.14% | 0.08% | 2.88% | 0.71% | -2.74% | -0.63% |
| 2018年1月1日至2018年6月30日 | 7.57% | 1.40% | 7.79% | 1.22% | -0.22% | 0.18% |
| 2018年1月1日至2018年9月30日 | -7.01% | 1.59% | -3.26% | 1.28% | -3.75% | 0.31% |
| 嘉实医药健康股票 C | | | | | | |
| 阶段 | 净值增长率① | 净值增长率标准差② | 业绩比较基准收益率③ | 业绩比较基准收益率标准差④ | ①-③ | ②-④ |
| 2017年12月4日至2017年12月31日 | 0.08% | 0.08% | 2.88% | 0.71% | -2.80% | -0.63% |
| 2018年1月1日至2018年6月30日 | 7.00% | 1.40% | 7.79% | 1.22% | -0.79% | 0.18% |
| 2018年1月1日至2018年 | -7.65% | 1.59% | -3.26% | 1.28% | -4.39% | 0.31% |

| | | | | | | |
|----------|--|--|--|--|--|--|
| 9 月 30 日 | | | | | | |
|----------|--|--|--|--|--|--|

（二）自基金合同生效以来基金累计净值增长率变动及其与同期业绩比较基准收益率变动的比较

嘉实医药健康股票 A 累计净值增长率与同期业绩比较基准收益率的历史走势对比图



图 1：嘉实医药健康股票 A 基金累计份额净值增长率与同期业绩比较基准收益率的历史走势对比图

（2017 年 12 月 4 日至 2018 年 9 月 30 日）

嘉实医药健康股票 C 累计净值增长率与同期业绩比较基准收益率的历史走势对比图

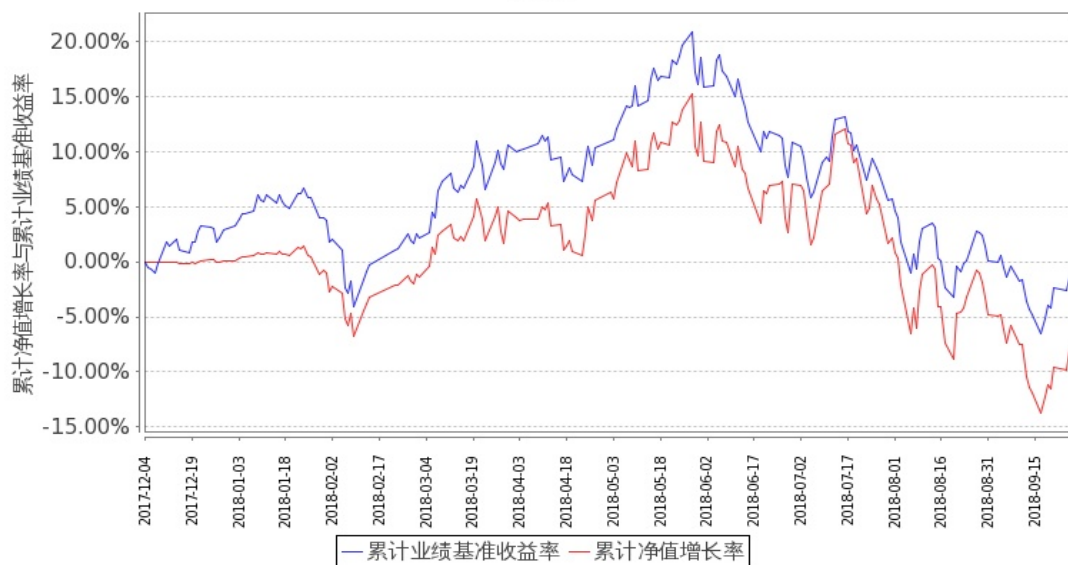


图 2：嘉实医药健康股票 C 基金累计份额净值增长率与同期业绩比较基准收益率的历史走势对比图

（2017 年 12 月 4 日至 2018 年 9 月 30 日）

注：本基金基金合同生效日 2017 年 12 月 4 日至报告期末未满 1 年。按基金合同和招募说明书的约定，本基金自基金合同生效日起 6 个月内为建仓期，建仓期结束时本基金的各项投资比例符合基金合同（十二（二）投资范围和（四）投资限制）的有关约定。

十三、基金的费用与税收

（一）与基金运作有关的费用

1、基金费用的种类

- （1）基金管理人的管理费；
- （2）基金托管人的托管费；
- （3）基金的销售服务费；
- （4）《基金合同》生效后与基金相关的信息披露费用；
- （5）《基金合同》生效后与基金相关的会计师费、律师费和诉讼或仲裁费；
- （6）基金份额持有人大会费用；
- （7）基金的证券、期货交易费用；
- （8）基金的银行汇划费用；
- （9）基金的开户费用、账户维护费用；
- （10）因投资港股通标的股票而产生的各项合理费用；
- （11）按照国家有关规定和《基金合同》约定，可以在基金财产中列支的其他费用。

2、基金费用计提方法、计提标准和支付方式

（1）基金管理人的管理费

本基金的管理费按前一日基金资产净值的1.5%年费率计提。管理费的计算方法如下：

$$H=E \times 1.5\% \div \text{当年天数}$$

H为每日应计提的基金管理费

E为前一日的基金资产净值

基金管理费每日计算，按月支付，由基金托管人根据与基金管理人核对一致的财务数据，自动在次月月初5个工作日内、按照指定的账户路径进行资金支付，基金管理人无需再出具资金划拨指令。若遇法定节假日、休息日或不可抗力等，支付日期顺延。费用自动扣划后，基金管理人应进行核对，如发现数据不符，及时联系基金托管人协商解决。

（2）基金托管人的托管费

本基金的托管费按前一日基金资产净值的0.25%的年费率计提。托管费的计算方法如下：

$$H=E \times 0.25\% \div \text{当年天数}$$

H为每日应计提的基金托管费

E为前一日的基金资产净值

基金托管费每日计算，按月支付，由基金托管人根据与基金管理人核对一致的财务数据，自动在次月月初5个工作日内、按照指定的账户路径进行资金支付，基金管理人无需再出具资金划拨指令。若遇法定节假日、休息日或不可抗力等，支付日期顺延。费用自动扣划后，基金管理人应进行核对，如发现数据不符，及时联系基金托管人协商解决。

上述“1、基金费用的种类中第（4）－（11）项费用”，根据有关法规及相应协议规定，按费用实际支出金额列入当期费用，由基金托管人从基金财产中支付。

（二）与基金销售有关的费用

1、本基金A类基金份额前端申购费率按照申购金额递减，即申购金额越大，所适用的申购费率越低。投资者在一天之内如果有多笔申购，适用费率按单笔分别计算。具体如下：

| 申购金额（含申购费） | 申购费率 |
|---------------|--------------|
| M<100万元 | 1.5% |
| 100万元≤M<200万元 | 1.0% |
| 200万元≤M<500万元 | 0.6% |
| M≥500万元 | 按笔收取，单笔1000元 |

本基金C类基金份额申购费率为0。

个人投资者通过本基金管理人直销网上交易系统申购本基金业务实行申购费率优惠，其申购费率不按申购金额分档，统一优惠为申购金额的0.6%，但中国银行长城借记卡、中国农业银行借记卡持卡人，申购本基金的申购费率优惠按照相关公告规定的费率执行；机构投资者通过本基金管理人直销网上交易系统申购本基金，其申购费率不按申购金额分档，统一优惠为申购金额的0.6%。优惠后费率如果低于0.6%，则按0.6%执行。基金招募说明书及相关公告规定的相应申购费率低于0.6%时，按实际费率收取申购费。个人投资者于本公司网上直销系统通过汇款方式申购本基金的，前端申购费率按照相关公告规定的优惠费率执行。

注：2014年9月2日，本基金管理人发布了《嘉实基金管理有限公司关于增加开通后端收费基金产品的公告》，自2018年2月5日起，增加开通本基金在本公司基金网上直销系统的后端收费模式（包括申购、定期定额投资、基金转换等业务）、并对通过本公司基金网上直销系统交易的后端收费进行费率优惠，本基金优惠后的费率见下表：

| 持有期限（T） | 基金网上直销 后端申购优惠费率 |
|---------|--------------------|
| 0<T<1年 | 0.20% |

| | |
|----------------|-------|
| 1年 \leq T<3年 | 0.10% |
| T \geq 3年 | 0.00% |

本公司直销中心柜台和代销机构暂不开通后端收费模式。具体请参见嘉实基金网站刊载的公告。

本基金的申购费用由A类基金份额的申购人承担，主要用于本基金的市场推广、销售、注册登记等各项费用，不列入基金财产。

2、本基金对A、C类基金份额收取赎回费，在投资者赎回基金份额时收取。基金份额的赎回费率按照持有时间递减，即相关基金份额持有时间越长，所适用的赎回费率越低。

本基金A类基金份额的赎回费率具体如下：

| 持有期限（T） | 赎回费率 |
|-------------------|-------|
| T<7天 | 1.5% |
| 7天 \leq T<30天 | 0.75% |
| 30天 \leq T<180天 | 0.5% |
| T \geq 180天 | 0 |

本基金C类基金份额的赎回费率具体如下：

| 持有期限（T） | 赎回费率 |
|-----------------|------|
| T<7天 | 1.5% |
| 7天 \leq T<30天 | 0.5% |
| T \geq 30天 | 0 |

3、基金管理人可以在法律法规和基金合同规定范围内调整申购费率、赎回费率或收费方式。费率如发生变更，基金管理人应在调整实施前依照《信息披露办法》的有关规定在指定媒介上刊登公告。

4、基金销售机构可以在不违反法律法规规定及基金合同约定的情形下根据市场情况制定基金促销计划，定期或不定期地开展基金促销活动。

5、当发生大额申购情形时，基金管理人可以采用摆动定价机制，以确保基金估值的公平性。具体处理原则与操作规范遵循相关法律法规以及监管部门、自律规则的规定。

本基金在代销机构与嘉实基金管理有限公司直销渠道上开放办理基金转换业务。与本基金开通转换业务的本基金管理人旗下的基金包括：嘉实中证500ETF联接A、嘉实研究阿尔法股票、嘉实沪深300指数研究增强、嘉实泰和混合、嘉实医疗保健股票、嘉实新兴产业股票、嘉实新收益混合、嘉实快线货币A、嘉实逆向策略股票、嘉实企业变革股票、嘉实先进制造股票、嘉实新消费股票、嘉实事件驱动股票、嘉实中证金融地产ETF联接A、嘉实低价策略股票、嘉实环保低碳股票、嘉实腾讯自选股大数据策略股票、嘉实研究增强混合、嘉实成长增强混合、嘉实创新成长混合、嘉实沪港深精选股票、嘉实智能汽车股票、嘉实新趋势混合、嘉实稳祥纯债债券A、嘉实文体娱乐股票A、嘉实文体娱乐股票C、嘉实

优势成长混合、嘉实物流产业股票 A、嘉实物流产业股票 C、嘉实稳祥纯债债券 C、嘉实稳宏债券 A、嘉实稳宏债券 C、嘉实农业产业股票、嘉实新能源新材料股票 A、嘉实新能源新材料股票 C、嘉实增益宝货币、嘉实新添华定期混合、嘉实丰和灵活配置混合、嘉实前沿科技沪港深股票、嘉实沪港深回报混合、嘉实富时中国 A50ETF 联接 A、嘉实中小企业量化活力灵活配置混合、嘉实稳华纯债债券、嘉实新添泽定期混合、嘉实新添丰定期混合、嘉实新添辉定期混合 A、嘉实新添辉定期混合 C、嘉实价值精选股票、嘉实核心优势股票、嘉实金融精选股票 A、嘉实金融精选股票 C、嘉实致盈债券、嘉实成长收益混合 A、嘉实增长混合、嘉实稳健混合、嘉实债券、嘉实服务增值行业混合、嘉实货币 A、嘉实超短债债券、嘉实主题混合、嘉实策略混合、嘉实研究精选混合 A、嘉实多元债券 A、嘉实多元债券 B、嘉实量化阿尔法混合、嘉实回报混合、嘉实价值优势混合、嘉实稳固收益债券、嘉实主题新动力混合、嘉实领先成长混合、嘉实深证基本面 120ETF 联接 A、嘉实信用债券 A、嘉实信用债券 C、嘉实周期优选混合、嘉实安心货币 A、嘉实安心货币 B、嘉实中创 400ETF 联接 A、嘉实优化红利混合、嘉实纯债债券 A、嘉实纯债债券 C、嘉实货币 B、嘉实优质企业混合、嘉实沪深 300ETF 联接 (LOF) A、嘉实基本面 50 指数 (LOF) A、嘉实中证中期企业债指数 (LOF) A、嘉实中证中期企业债指数 (LOF) C、嘉实惠泽混合 (LOF)。

2、基金转换费用

本基金转换费用由转出基金赎回费用及基金申购补差费用构成：

(1) 通过代销机构办理基金转换业务（“前端转前端”的模式）

转出基金有赎回费用的，收取该基金的赎回费用。从低申购费用基金向高申购费用基金转换时，每次收取申购补差费用；从高申购费用基金向低申购费用基金转换时，不收取申购补差费用。申购补差费用按照转换金额对应的转出基金与转入基金的申购费用差额进行补差。

(2) 通过直销（直销柜台及网上直销）办理基金转换业务（“前端转前端”的模式）

转出基金有赎回费用的，收取该基金的赎回费用。从 0 申购费用基金向非 0 申购费用基金转换时，每次按照非 0 申购费用基金申购费用收取申购补差费；非 0 申购费用基金互转时，不收取申购补差费用。

通过网上直销办理转换业务的，转入基金适用的申购费率比照该基金网上直销相应优惠费率执行。

(3) 通过网上直销系统办理基金转换业务（“后端转后端”模式）

① 若转出基金有赎回费，则仅收取转出基金的赎回费；

② 若转出基金无赎回费，则不收取转换费用。

(4) 基金转换份额的计算方式

基金转换采取未知价法，以申请当日基金份额净值为基础计算。计算公式如下：

转出基金金额=转出份额×转出基金当日基金份额净值

转出基金赎回费用=转出基金金额×转出基金赎回费率

转出基金申购费用=(转出基金金额-转出基金赎回费用)×转出基金申购费率
 $\div (1+\text{转出基金申购费率})$

转入基金申购费用=(转出基金金额-转出基金赎回费用)×转入基金申购费率
 $\div (1+\text{转入基金申购费率})$

申购补差费用=MAX(0, 转入基金申购费用-转出基金申购费用)

转换费用=转出基金赎回费用+申购补差费用

净转入金额=转出基金金额-转换费用

转入份额=净转入金额/转入基金当日基金份额净值

转出基金有赎回费用的，收取的赎回费归入基金财产的比例不得低于转出基金的基金合同及招募说明书的相关约定。

基金转换费由基金份额持有人承担。基金管理人可以根据市场情况调整基金转换费率，调整后的基金转换费率应及时公告。

基金管理人可以在不违背法律法规规定及基金合同约定的情形下根据市场情况制定基金促销计划，针对以特定交易方式（如网上交易等）或在特定时间段等进行基金交易的投资者定期或不定期地开展基金促销活动。在基金促销活动期间，基金管理人可以对促销活动范围内的投资者调低基金转换费率。

注：嘉实新兴产业股票、嘉实快线货币 A、嘉实逆向策略股票、嘉实新趋势混合、嘉实增益宝货币、嘉实稳祥纯债债券 A、嘉实稳祥纯债债券 C、嘉实稳华纯债债券、嘉实债券、嘉实货币 A、嘉实超短债债券、嘉实多元债券 A、嘉实多元债券 B、嘉实信用债券 A、嘉实信用债券 C、嘉实周期优选混合、嘉实安心货币 A、嘉实安心货币 B、嘉实纯债债券 A、嘉实纯债债券 C、嘉实货币 B、嘉实中证中期企业债指数（LOF）A、嘉实中证中期企业债指数（LOF）C 有单日单个基金账户账户的累计申购（转入）限制，嘉实增长混合、嘉实服务增值行业混合暂停申购和转入业务，具体请见考嘉实基金网站刊载的相关公告。定期开放类基金在封闭期内无法转换。

3、基金的销售服务费

本基金 A 类基金份额不收取销售服务费，C 类基金份额的销售服务费年费率为 0.80%，销售服务费按前一日 C 类基金份额的基金资产净值的 0.80% 年费率计提。计算方法如下：

$H = E \times 0.80\% \div \text{当年天数}$

H 为 C 类基金份额每日应计提的销售服务费

E 为 C 类基金份额前一日基金资产净值

基金销售服务费每日计提，按月支付。由基金托管人根据与基金管理人核对一致的财务数据，自动在次月月初 5 个工作日内、按照指定的账户路径进行资金支付，基金管理人

无需再出具资金划拨指令。若遇法定节假日、休息日或不可抗力等，支付日期顺延。费用自动扣划后，基金管理人应进行核对，如发现数据不符，及时联系基金托管人协商解决。

（三）不列入基金费用的项目

- 1、基金管理人和基金托管人因未履行或未完全履行义务导致的费用支出或基金财产的损失；
- 2、基金管理人和基金托管人处理与基金运作无关的事项发生的费用；
- 3、《基金合同》生效前的相关费用；
- 4、其他根据相关法律法规及中国证监会的有关规定不得列入基金费用的项目。

（四）基金税收

本基金支付给管理人、托管人的各项费用均为含税价格，具体税率适用中国税务主管机关的规定。

本基金运作过程中涉及的各纳税主体，其纳税义务按国家税收法律、法规执行，但本基金运作过程中应缴纳的增值税等以基金管理人名义缴纳的税费由基金财产承担。

十四、对招募说明书更新部分的说明

本招募说明书依据《中华人民共和国证券投资基金法》、《公开募集证券投资基金运作管理办法》、《证券投资基金销售管理办法》、《证券投资基金信息披露管理办法》及其它有关法律法规的要求，结合本基金管理人在本基金合同生效后对本基金实施的投资经营情况，对本基金原招募说明书进行了更新。主要更新内容如下：

1. 在“重要提示”部分：明确了更新招募说明书内容的截止日期及有关财务数据的截止日期。
2. 在“三、基金管理人”部分：更新了基金管理人的相关内容。
3. 在“四、基金托管人”部分：更新了基金托管人的相关内容。
4. 在“五、相关服务机构”部分：更新相关代销机构的信息。
5. 在“八、基金份额的申购与赎回”部分：更新了申购赎回与基金转换的相关内容。
6. 在“九、基金的投资”部分：补充了本基金最近一期投资组合报告内容。
7. 在“十、基金的业绩”部分：基金业绩更新至2018年9月30日。
8. 在“二十二、其他应披露事项”部分：列示了本基金自2018年6月4日至2018年12月4日相关临时公告事项。

嘉实基金管理有限公司
2019年01月16日