

# 景顺长城低碳科技主题灵活配置混合型证券投资基金 2019 年第 2 号更新招募说明书摘要

## 重要提示

(一) 景顺长城低碳科技主题灵活配置混合型证券投资基金(以下简称“基金”或“本基金”)由基金管理人依照《中华人民共和国证券投资基金法》(以下简称“《基金法》”)、《公开募集证券投资基金运作管理办法》(以下简称“《运作办法》”)、《证券投资基金销售管理办法》(以下简称“《销售办法》”)、《公开募集证券投资基金信息披露管理办法》(以下简称“《信息披露办法》”)、《景顺长城低碳科技主题灵活配置混合型证券投资基金基金合同》(以下简称“基金合同”)及其他有关规定募集,并经中国证监会 2015 年 11 月 19 日证监许可【2015】2669 号文准予募集注册。本基金基金合同于 2016 年 3 月 11 日正式生效。

(二) 基金管理人保证招募说明书的内容真实、准确、完整。本摘要根据基金合同和基金招募说明书编写,并经中国证监会注册,但中国证监会对本基金募集的注册,并不表明其对本基金的价值和收益作出实质性判断或保证,也不表明投资于本基金没有风险。中国证监会不对基金的投资价值及市场前景等作出实质性判断或者保证。

(三) 投资有风险,投资人认购(或申购)本基金时应认真阅读本基金招募说明书、基金产品资料概要。

(四) 基金的过往业绩并不预示其未来表现,基金管理人管理的其他基金的业绩并不构成对本基金业绩表现的保证。

(五) 基金管理人依照恪尽职守、诚实信用、谨慎勤勉的原则管理和运用基金财产,但不保证投资本基金一定盈利,也不保证最低收益。

(六) 本基金投资于证券市场,基金净值会因为证券市场波动等因素产生波动,投资者在投资本基金前,请认真阅读基金合同、本招募说明书等信息披露文件,全面认识本基金产品的风险收益特征和产品特性,充分考虑自身的风险承受能力,理性判断市场,对认购(或申购)基金的意愿、时机、数量等投资行为作出独立决策,获得基金投资收益,亦承担基金投资中出现的各类风险。投资本基金可能遇到的风险包括:证券市场整体环境引发的系统性风险,个别证券特有的非系统性风险,大量赎回或暴跌导致的流动性风险,基金投资过程中产生的操作风险,因交收违约和投资债券引发的信用风险,基金投资对象与投资策略引致的特定风险,等等。

本基金的投资范围包括中小企业私募债券,该券种具有较高的流动性风险和信用风险。中小企业私募债的信用风险是指中小企业私募债券发行人可能由于规模小、经营历史短、业绩不稳定、内部治理规范性不够、信息透明度低等因素导致其不能履行还本付息的责任而使预期收益与实际收益发生偏离的可能性,从而使基金投资收益下降。基金可通过多样化投资来分散这种非系统风险,但不能完全规避。流动性风险是指中小企业私募债券由于其转让方式及其投资持有人数的限制,存在变现困难或无法在适当或期望时变现引起损失的可能性。

本基金为混合型基金,属于中高预期收益和风险水平的投资品种,其预期收益和风险高于货币市场基金和债券型基金,低于股票型基金。根据 2017 年 7 月 1 日施行的《证券期货投资者适当性管理办法》,基金管理人和销售机构已对本基金重新进行风险评级,风险评级行为不改变本基金的实质性风险收益特征,但由于风险等级分类标准的变化,本基金的风险等级表述可能有相应变化,具体风险评级结果应当以基金管理人和销售机构提供的评级结果为准。

(七) 基金管理人提醒投资人基金投资的“买者自负”原则,在投资人作出投资决策后,基金运营状况与基金净值变化引致的投资风险,由投资人自行负责。

(八)本招募说明书已经本基金托管人复核。基金管理人根据《公开募集证券投资基金信息披露管理办法》相关表述对本招募说明书做了调整,除上述事项外本招募说明书所载其他内容截止日为2019年3月11日,有关财务数据和净值表现截止日为2018年12月31日。本更新招募说明书中财务数据未经审计。

(九)基金合同、招募说明书关于基金产品资料概要的编制、披露及更新等内容,自《信息披露办法》实施之日起一年后开始执行。

**基金管理人：景顺长城基金管理有限公司**

**基金托管人：中国农业银行股份有限公司**

## 一、基金管理人概况

### (一)基金管理人概况

名称：景顺长城基金管理有限公司

住所：深圳市福田区中心四路1号嘉里建设广场第1座21层

设立日期：2003年6月12日

法定代表人：丁益

注册资本：1.3亿元人民币

批准设立文号：证监基金字[2003]76号

办公地址：深圳市福田区中心四路1号嘉里建设广场第1座21层

电话：0755-82370388

客户服务电话：400 8888 606

传真：0755-22381339

联系人：杨皞阳

股东名称及出资比例：

序号	股东名称	出资比例
1	长城证券股份有限公司	49%
2	景顺资产管理有限公司	49%
3	开滦(集团)有限责任公司	1%
4	大连实德集团有限公司	1%
合计		100%

## （二）主要人员情况

### 1、基金管理人董事会成员

丁益女士，董事长，经济学博士。曾担任中国人民大学财政金融学院讲师；华能国际电力股份有限公司证券融资部干部，证券融资部投资关系处副处长、处长，证券融资部副经理兼投资关系处处长；中国人民保险公司投资管理部副总经理；中国人保资产管理有限公司党委委员、董事、总裁助理；华能资本常务副总经理（主持工作）、党组副书记；华能资本总经理、党组副书记。现任华能资本服务有限公司董事长、党组书记，景顺长城基金管理有限公司董事长。

康乐先生，董事，总经理，经济学硕士。曾先后担任中国人寿资产管理有限公司研究部研究员、组合管理部投资经理、国际业务部投资经理，景顺投资管理有限公司市场销售部经理、北京代表处首席代表，中国国际金融有限公司销售交易部副总经理。2011年7月加入本公司，现任公司董事兼总经理。

罗德城先生，董事，工商管理硕士。曾任大通银行信用分析师、花旗银行投资管理部副总裁、Capital House 亚洲分公司的董事总经理。1992至1996年间出任香港投资基金公会管理委员会成员，并于1996至1997年间担任公会主席。1997至2000年间，担任香港联交所委员会成员，并在1997至2001年间担任香港证监会顾问委员会成员。现任景顺集团亚太区首席执行官。

李翔先生，董事，高级管理人员工商管理硕士。曾任长城证券股份有限公司人事部副总经理、人事监察部总经理、营业部总经理、公司营销总监、营销管理部总经理。现任长城证券股份有限公司副总裁、党委委员。

伍同明先生，独立董事，文学学士。香港会计师公会会员（HKICPA）、英国特许公认会计师（ACCA）、香港执业会计师（CPA）、加拿大公认管理会计师（CMA）。拥有超过二十年以上的会计、审核、管治税务的专业经验及知识，1972-1977 受训于国际知名会计师楼“毕马威会计师事务所”[KPMG]。现为“伍同明会计师行”所有者。

靳庆军先生，独立董事，法学硕士。曾担任中信律师事务所涉外专职律师，在香港马士打律师行、英国律师行 Clyde & Co. 从事律师工作，1993年发起设立信达律师事务所，担任执行合伙人。现任金杜律师事务所合伙人。

闵路浩先生，独立董事，经济学硕士。曾担任中国人民银行金融管理公司科员、主任科员；中国人民银行非银行金融机构监管司副处长、处长；中国银行业监督管理委员会非银行金融机构监管部处长、副巡视员、巡视员；中国小额贷款公司协会会长；重庆富民银行行长。现担任北京中泰创汇股权投资基金管理有限公司总裁。

## 2、基金管理人监事会成员

阮惠仙女士，监事，会计学硕士。现任长城证券股份有限公司财务部总经理。

郭慧娜女士，监事，管理理学硕士。曾任伦敦安永会计师事务所核数师，历任景顺投资管理有限公司项目主管、业务发展部副经理、企业发展部经理、亚太区监察总监。现任景顺投资管理有限公司亚太区首席行政官。

邵媛媛女士，监事，管理学硕士。曾任职于深圳市天健（信德）会计师事务所、福建兴业银行深圳分行计财部。现任景顺长城基金管理有限公司基金事务部总监。

杨波先生，监事，工商管理硕士。曾任职于长城证券经纪业务管理部。现任景顺长城基金管理有限公司交易管理部总监。

## 3、高级管理人员

丁益女士，董事长，简历同上。

康乐先生，总经理，简历同上。

CHEN WENYU（陈文宇），副总经理，工商管理硕士。曾担任中国海口电视台每日新闻记者及每周金融新闻节目制作人，安盛罗森堡投资管理公司（美国加州）美洲区副首席投资官、以及研究、投资组合管理和策略等其他多个职位，安盛投资管理亚洲有限公司（新加坡）泛亚地区首席投资官，主要负责投资组合管理、研究、交易等相关业务。2018年9月加入本公司，现任公司副总经理。

毛从容女士，副总经理，经济学硕士。曾任职于交通银行深圳市分行国际业务部，担任长城证券金融研究所高级分析师、债券小组组长。2003年3月加入本公司，现任公司副总经理。

黎海威先生，副总经理，经济学硕士。曾担任美国穆迪 KMV 公司研究员，美国贝莱德集团（原巴克莱国际投资管理有限公司）基金经理、主动股票部副总裁，香港海通国际资产管理有限公司（海通国际投资管理有限公司）量化总监。2012

年 8 月加入本公司，现任公司副总经理。

赵代中先生，副总经理，理学硕士。曾担任深圳发展银行北京分行金融同业部投资经理、宁夏嘉川集团项目部项目负责人、全国社会保障基金理事会境外投资部全球股票处处长、浙江大钧资产管理有限公司合伙人兼副总经理。2016 年 3 月加入本公司，现任公司副总经理。

吴建军先生，副总经理，经济学硕士。曾担任海南汇通国际信托投资公司证券部副经理，长城证券股份有限公司机构管理部总经理、公司总裁助理。2003 年 3 月加入本公司，现任公司副总经理。

刘焕喜先生，副总经理，投资与金融系博士。曾担任武汉大学教师工作处副科长、武汉大学成人教育学院讲师，《证券时报》社编辑记者，长城证券研发中心研究员、总裁办副主任、行政部副总经理。2003 年 3 月加入本公司，现任公司副总经理。

杨皦阳先生，督察长，法学硕士。曾担任黑龙江省大庆市红岗区人民法院助理审判员，南方基金管理有限公司监察稽核部监察稽核经理、监察稽核高级经理、总监助理。2008 年 10 月加入本公司，现任公司督察长。

#### 4、本基金现任基金经理简历

李孟海先生，工学硕士。曾任职于天相投资顾问公司投资分析部，担任小组主管。2010 年 8 月加入本公司，担任研究部研究员，自 2015 年 3 月起担任股票投资部基金经理。具有 11 年证券、基金行业从业经验。

#### 5、本基金现任基金经理曾管理的基金名称及管理时间

无。

#### 6、本基金现任基金经理兼任其他基金基金经理的情况

本基金现任基金经理李孟海先生兼任景顺长城中小板创业板精选股票型证券投资基金、景顺长城中小盘混合型证券投资基金基金经理。

#### 7、本基金历任基金经理姓名及管理时间

无。

#### 8、投资决策委员会委员名单

本公司的投资决策委员会由公司总经理、分管投资的副总经理、各投资总监、研究总监、基金经理代表等组成。

公司的投资决策委员会成员姓名及职务如下：

康乐先生，总经理；

CHEN WENYU（陈文字），副总经理；

毛从容女士，副总经理；

黎海威先生，副总经理兼量化及指数投资部投资总监；

余广先生，总经理助理兼股票投资部投资总监；

刘彦春先生，总经理助理兼研究部总监。

9、上述人员之间不存在近亲属关系。

## 二、基金托管人

### 1、基本情况

名称：中国农业银行股份有限公司（简称中国农业银行）

住所：北京市东城区建国门内大街 69 号

办公地址：北京市西城区复兴门内大街 28 号凯晨世贸中心东座

法定代表人：周慕冰

成立日期：2009 年 1 月 15 日

批准设立机关和批准设立文号：中国银监会银监复[2009]13 号

基金托管业务批准文号：中国证监会证监基字[1998]23 号

注册资本：34,998,303.4 万元人民币

存续期间：持续经营

联系电话：010-66060069

传真：010-68121816

联系人：贺倩

中国农业银行股份有限公司是中国金融体系的重要组成部分，总行设在北京。经国务院批准，中国农业银行整体改制为中国农业银行股份有限公司并于 2009 年 1 月 15 日依法成立。中国农业银行股份有限公司承继原中国农业银行全部资产、负债、业务、机构网点和员工。中国农业银行网点遍布中国城乡，成为国内网点最多、业务辐射范围最广，服务领域最广，服务对象最多，业务功能齐全的

大型国有商业银行之一。在海外，中国农业银行同样通过自己的努力赢得了良好的信誉，每年位居《财富》世界 500 强企业之列。作为一家城乡并举、联通国际、功能齐备的大型国有商业银行，中国农业银行一贯秉承以客户为中心的经营理念，坚持审慎稳健经营、可持续发展，立足县域和城市两大市场，实施差异化竞争策略，着力打造“伴你成长”服务品牌，依托覆盖全国的分支机构、庞大的电子化网络和多元化的金融产品，致力为广大客户提供优质的金融服务，与广大客户共创价值、共同成长。

中国农业银行是中国第一批开展托管业务的国内商业银行，经验丰富，服务优质，业绩突出，2004 年被英国《全球托管人》评为中国“最佳托管银行”。2007 年中国农业银行通过了美国 SAS70 内部控制审计，并获得无保留意见的 SAS70 审计报告。自 2010 年起中国农业银行连续通过托管业务国际内控标准 (ISAE3402) 认证，表明了独立公正第三方对中国农业银行托管服务运作流程的风险管理、内部控制的健全有效性的全面认可。中国农业银行着力加强能力建设，品牌声誉进一步提升，在 2010 年首届“‘金牌理财’ TOP10 颁奖盛典”中成绩突出，获“最佳托管银行”奖。2010 年再次荣获《首席财务官》杂志颁发的“最佳资产托管奖”。2012 年荣获第十届中国财经风云榜“最佳资产托管银行”称号；2013 年至 2017 年连续荣获上海清算所授予的“托管银行优秀奖”和中央国债登记结算有限责任公司授予的“优秀托管机构奖”称号；2015 年、2016 年荣获中国银行业协会授予的“养老金业务最佳发展奖”称号；2018 年荣获中国基金报授予的公募基金 20 年“最佳基金托管银行”奖。

中国农业银行证券投资基金托管部于 1998 年 5 月经中国证监会和中国人民银行批准成立，2014 年更名为托管业务部/养老金管理中心，内设综合管理部、业务管理部、客户一部、客户二部、客户三部、客户四部、风险合规部、产品研发与信息技术部、营运一部、营运二部、市场营销部、内控监管部、账户管理部，拥有先进的安全防范设施和基金托管业务系统。

## 2、主要人员情况

中国农业银行托管业务部现有员工近 240 名，其中具有高级职称的专家 30 余名，服务团队成员专业水平高、业务素质好、服务能力强，高级管理层均有 20 年以上金融从业经验和高级技术职称，精通国内外证券市场的运作。

### 3、基金托管业务经营情况

截止到 2018 年 12 月 31 日，中国农业银行托管的封闭式证券投资基金和开放式证券投资基金共 422 只。

## 三、相关服务机构

### (一) 基金份额发售机构

#### 1、直销机构

深圳直销中心

名称：景顺长城基金管理有限公司

注册地址：深圳市福田区中心四路 1 号嘉里建设广场第 1 座 21 层

法定代表人：丁益

电话：0755-82370388-1663

传真：0755-22381325

联系人：周婷

客户服务电话：0755-82370688、4008888606

网 址：www.igwfm.com

注：直销中心包括本公司直销柜台及直销网上交易系统/电子交易直销前置式自助前台（具体以本公司官网列示为准）

#### 2、其他销售机构

序号	全称	销售机构信息
1	中国农业银行股份有限公司	注册（办公）地址：北京市东城区建国门内大街 69 号 法定代表人：周慕冰 联系人：张伟 电话：010-85109219 传真：010-85109219 客户服务电话：95599 网址：www.abchina.com
2	中国银行股份有限公司	注册（办公）地址：北京市西城区复兴门内大街 1 号 法定代表人：陈四清



		<p>联系人：宋亚平                  客户服务电话：95566（全国）                  网址：www.boc.cn</p>
3	交通银行股份有限公司	<p>住所（办公）地址：上海市浦东新区银城中路188号                  法定代表人：彭纯                  联系人：王菁                  电话：021-58781234-1601                  传真：021-58408483                  客户服务电话：95559                  网址：www.bankcomm.com</p>
4	招商银行股份有限公司	<p>注册（办公）地址：深圳市福田区深南大道7088号                  法定代表人：李建红                  联系人：邓炯鹏                  客户服务电话：95555                  网址：www.cmbchina.com</p>
5	广发银行股份有限公司	<p>注册（办公）地址：广州市越秀区东风东路713号                  法定代表人：杨明生                  客户服务电话：400 830 8003                  网址：www.cgbchina.com.cn</p>
6	上海浦东发展银行股份有限公司	<p>注册地址：上海市浦东新区浦东南路500号                  办公地址：上海市中山东一路12号                  法定代表人：吉晓辉                  联系人：高天、于慧                  电话：（021）61618888                  传真：（021）63604199                  客户服务热线：95528                  公司网站：www.spdb.com.cn</p>
7	兴业银行股份有限公司	<p>注册地址：福州市湖东路154号中山大厦                  法定代表人：高建平                  联系人：陈丹                  电话：（0591）87844211                  客户服务电话：95561                  网址：www.cib.com.cn</p>
8	中国民生银行股份有限公司	<p>注册（办公）地址：北京市西城区复兴门内大街2号                  法定代表人：洪崎                  联系人：穆婷                  联系电话：010-58560666                  传真：010-57092611                  客户服务热线：95568</p>

		网址： <a href="http://www.cmbc.com.cn">www.cmbc.com.cn</a>
9	平安银行股份有限公司	注册（办公）地址：深圳市深南东路 5047 号深圳发展银行大厦 法定代表人：孙建一 联系人：张莉 电话：021-38637673 传真：021-50979507 客户服务电话：95511-3 网址： <a href="http://www.bank.pingan.com">www.bank.pingan.com</a>
10	渤海银行股份有限公司	注册地址：天津市河西区马场道 201-205 号 办公地址：天津市河东区海河东路 218 号渤海银行大厦 法定代表人：李伏安 联系人：王宏 联系电话：022-58316666 传真：022-58316259 客户服务热线：95541 网址： <a href="http://www.cbhb.com.cn">www.cbhb.com.cn</a>
11	嘉兴银行股份有限公司	注册（办公）地址：嘉兴市建国南路 409 号 法定代表人：许洪明 联系人：陈兢 电话：0573-82082676 传真：0573-82062161 客户服务电话：057396528 银行网址： <a href="http://www.bojx.com">www.bojx.com</a>
12	包商银行股份有限公司	注册（办公）地址：内蒙古包头市钢铁大街 6 号 办公地址：内蒙古包头市钢铁大街 6 号 法定代表人：李镇西 联系人：张建鑫 电话：010-64816038 传真：010-84596546 客服电话：95352 网站： <a href="http://www.bsb.com.cn">www.bsb.com.cn</a>
13	苏州银行股份有限公司	注册（办公）地址：苏州工业园区钟园路 728 号 法定代表人：王兰凤 联系人：葛晓亮 传真：0512-69868370 客户服务电话：0512-96067 网址： <a href="http://www.suzhoubank.com">www.suzhoubank.com</a>
14	上海农村商业银行股份有限公司	注册(办公)地址：上海市黄浦区中山东二

		<p>路 70 号                  法定代表人：冀光恒                  客户服务电话：021-962999、                  4006962999                  网址：www.srcb.com</p>
15	中原银行股份有限公司	<p>注册地址：河南省郑州市郑东新区 CBD                  商务外环路 23 号中科金座大厦                  办公地址：河南省郑州市郑东新区 CBD                  商务外环路 23 号中科金座大厦                  法定代表人：窦荣兴                  联系人：牛映雪                  电话：0371-85517710                  传真：0371-85519869                  客户服务电话：96688                  网址：www.zybank.com.cn</p>
16	江苏江南农村商业银行股份有限公司	<p>注册（办公）地址：常州和平中路 413                  号                  法定代表人：陆向阳                  联系人：蒋姣                  电话：0519-80585939                  传真：0519-89995017                  客户服务电话：96005                  网址：www.jnbank.com.cn</p>
17	四川天府银行股份有限公司	<p>注册地址：四川省南充市涪江路 1 号                  办公地址：四川省成都市锦江区下东大街                  258 号                  法定代表人：邢敏                  联系人：樊海波                  电话：028-67676033                  客户服务电话：4001696869                  网址：www.tf.cn</p>
18	江苏银行股份有限公司	<p>注册（办公）地址：南京市中华路 26                  号                  法定代表人：夏平                  联系人：张洪玮                  电话：025-58587036                  传真：025-58587820                  客户服务电话：95319                  网址：www.jsbchina.cn</p>
19	长城证券股份有限公司	<p>注册地址：广东省深圳市福田区深南大道                  6008 号特区报业大厦 16-17 层                  法定代表人：曹宏                  办公地址：广东省深圳市福田区深南大道                  6008 号特区报业大厦 14、16、17 层</p>

		<p>客户服务电话：4006666888          联系人：金夏          联系电话：0755-83516289          邮箱：jinxia@cgws.com          网址：www.cgws.com</p>
20	中国银河证券股份有限公司	<p>办公地址：北京市西城区金融大街 35 号          国际企业大厦 C 座          注册地址：北京市西城区金融大街 35 号          2-6 层          法定代表人：陈共炎          联系人：辛国政          联系电话：010-83574507          传真：010-83574807          客服电话：4008-888-888 或 95551          公司网址：www.chinastock.com.cn          邮政编码：100033</p>
21	国泰君安证券股份有限公司	<p>注册地址：中国（上海）自由贸易试验区          商城路 618 号          办公地址：上海市浦东新区银城中路 168          号上海银行大厦 29 楼          法定代表人：杨德红          联系人：芮敏祺          电话：021-38676666          传真：021-38670161          客户服务电话：95521          网址：www.gtja.com</p>
22	中信建投证券股份有限公司	<p>注册（办公）地址：北京市朝阳区安立路          66 号 4 号楼          法定代表人：王常青          联系人：许梦园          电话：（010）85156398          传真：（010）65182261          客户服务电话：4008888108/95587          网址：www.csc108.com</p>
23	申万宏源证券有限公司	<p>注册（办公）地址：上海市徐汇区长乐路          989 号 45 层          法定代表人：李梅          联系人：曹晔          电话：021-33389888          传真：021-33388224          客户服务电话：95523 或 4008895523          网址：www.swhysc.com</p>
24	申万宏源西部证券有限公司	<p>注册（办公）地址：新疆乌鲁木齐市高新          区（新市区）北京南路 358 号大成国际大</p>

		厦 20 楼 2005 室 法定代表人：李季 联系人：王君 电话：0991-7885083 传真：0991-2310927 客户服务电话：400-800-0562 网址：www.hysec.com
25	招商证券股份有限公司	注册（办公）地址：深圳市益田路江苏大厦 38-45 层 法定代表人：宫少林 联系人：黄婵君 电话：0755-82943666 传真：0755-83734343 客户服务电话：400-8888-111，95565 网址：www.newone.com.cn
26	国都证券股份有限公司	注册（办公）地址：北京市东城区东直门南大街 3 号国华投资大厦 9 号 10 层 联系人：黄静 电话：010-84183333 传真：010-84183311-3389 客服电话：400-818-8118 网址：www.guodu.com
27	兴业证券股份有限公司	注册地址：福州市湖东路 268 号 办公地址：上海市浦东新区长柳路 36 号 法定代表人：杨华辉 联系人：乔琳雪 联系电话：021-38565547 传真：0591-38507538 客户服务电话：95562 网址：www.xyzq.com.cn
28	光大证券股份有限公司	注册（办公）地址：上海市静安区新闻路 1508 号 法定代表人：周健男 联系人：郁疆 电话：021-22169999 传真：021-22169134 客户服务电话：95525、4008888788、10108998 网址：www.ebscn.com
29	海通证券股份有限公司	注册（办公）地址：上海市广东路 689 号 法定代表人：周杰 联系人：李笑鸣 电话：021-23219000

		传真：021-23219100 客服电话：95553 网址：www.htsec.com
30	中银国际证券股份有限公司	注册（办公）地址：上海市浦东新区银城中路200号中银大厦31楼 法定代表人：宁敏 联系人：许慧琳 电话：021-20328531 客户服务电话：4006208888 网址：www.bocichina.com
31	平安证券股份有限公司	注册（办公）地址：深圳市福田区益田路5033号平安金融中心61层-64层 法人代表：何之江 联系人：王阳 电话：021-38632136 传真：021-33830395 客户服务电话：95511-8 网址：stock.pingan.com
32	中国国际金融股份有限公司	注册（办公）地址：北京市建国门外大街1号国贸大厦2座28层 法定代表人：丁学东 联系人：杨涵宇 电话：010-65051166 客户服务电话：400 910 1166 网址：www.cicc.com.cn
33	天相投资顾问有限公司	注册地址：北京市西城区金融街19号富凯大厦B座701 办公地址：北京市西城区新街口外大街28号C座5层 法定代表人：林义相 联系人：尹伶 电话：010-66045529 传真：010-66045518 客服热线：010-66045678 网址：www.txsec.com
34	西部证券股份有限公司	注册（办公）地址：西安市东大街232号陕西信托大厦16-17层 法定代表人：刘建武 联系人：梁承华 电话：029-87406168 传真：029-87406710 客服热线：95582 网址：www.westsecu.com.cn
35	华福证券有限责任公司	注册（办公）地址：福州市五四路157

		<p>号新天地大厦 7、8 层                  法定代表人：黄金琳                  联系人：张腾                  电话：0591-87383623                  传真：0591-87383610                  客户服务电话：96326（福建省外请加拨 0591）                  网址：www.hfzq.com.cn</p>
36	信达证券股份有限公司	<p>注册（办公）地址：北京市西城区闹市口大街 9 号院 1 号楼                  法定代表人：张志刚                  联系人：唐静                  电话：010-63081000                  传真：010-63080978                  客服热线：95321                  网址：www.cindasc.com</p>
37	华龙证券股份有限公司	<p>注册（办公）地址：兰州市城关区东岗西路 638 号兰州财富中心                  法定代表人：李晓安                  联系人：李昕田                  电话：0931-4890208                  客户服务电话：0931-96668, 4006898888                  网址：www.hlzqgs.com</p>
38	国金证券股份有限公司	<p>注册地址：成都市东城根上街 95 号                  办公地址：成都市东城根上街 95 号                  法定代表人：冉云                  联系人：刘婧漪、贾鹏                  电话：028-86690057、02886690058                  传真：028-86690126                  客服电话：95310                  公司网站：www.gjzq.com.cn</p>
39	中航证券有限公司	<p>注册（办公）地址：南昌市红谷滩新区红谷中大道 1619 号国际金融大厦 A 座 41 楼                  法定代表人：杜航                  联系人：戴蕾                  联系电话：0791-86768681                  客户服务电话：400-8866-567                  公司网址：www.avicsec.com</p>
40	中信证券股份有限公司	<p>注册地址：广东省深圳市福田区中心三路 8 号卓越时代广场（二期）北座                  办公地址：北京市朝阳区亮马桥路 48 号中信证券大厦</p>

		<p>法定代表人：张佑君          联系人：王一通          电话：010—60838888          传真：010—60833739          客服电话：95548          网址：www.cs.ecitic.com</p>
41	长江证券股份有限公司	<p>注册（办公）地址：武汉市新华路特8号          长江证券大厦          法定代表人：杨泽柱          联系人：奚博宇          电话：027-65799999          传真：027-85481900          客户服务电话：95579 或 4008-888-999          网址：www.95579.com</p>
42	东莞证券有限责任公司	<p>注册（办公）地址：东莞市莞城区可园南路一号          法定代表人：张运勇          联系人：张巧玲          电话：0769-22116572          传真：0769-22119426          客户服务电话：-95328          网址：www.dgzq.com.cn</p>
43	国盛证券有限责任公司	<p>注册（办公）地址：南昌市红谷滩新区凤凰中大道1115号北京银行大楼          法定代表人：徐丽峰          联系人：占文驰          电话：0791-86283372          传真：0791-86281305          客户服务电话：400 8222 111          网址：www.gsyzq.com</p>
44	中信证券（山东）有限责任公司	<p>注册（办公）地址：青岛市崂山区深圳路222号1号楼2001          法定代表人：姜晓林          联系人：刘晓明          联系电话：0531—89606165          传真：0532-85022605          客户服务电话：95548          网址：www.zxwt.com.cn</p>
45	西南证券股份有限公司	<p>注册（办公）地址：重庆市江北区桥北苑8号          法定代表人：吴坚          联系人：张煜          电话：023-63786141          传真：023-63786212</p>



		<p>客服电话：400 809 6096                  公司网站： <a href="http://www.swsc.com.cn">www.swsc.com.cn</a></p>
46	东海证券股份有限公司	<p>注册地址：江苏省常州延陵西路 23 号投资广场 18 层                  办公地址：上海市浦东新区东方路 1928 号东海证券大厦                  法定代表人：赵俊                  电话：021-20333333                  传真：021-50498825                  联系人：王一彦                  客服电话：95531；400-8888-588                  网址： <a href="http://www.longone.com.cn">www.longone.com.cn</a></p>
47	第一创业证券股份有限公司	<p>注册（办公）地址：深圳市福田区福华一路 115 号投行大厦 20 楼                  法定代表人：刘学民                  联系人：毛诗莉                  电话：0755-23838750                  传真：0755-23838750                  客服电话：400-888-1888                  网址： <a href="http://www.fcsc.com">www.fcsc.com</a></p>
48	川财证券有限责任公司	<p>注册（办公）地址：成都市高新区交子大道 177 号中海国际中心 B 座 17 层                  法定代表人：孟建军                  联系人：匡婷                  电话：028-86583053                  传真：028-86583053                  客户服务电话：028-95105118                  公司网址： <a href="http://www.cczq.com">http://www.cczq.com</a></p>
49	中信期货有限公司	<p>注册（办公）地址：深圳市福田区中心三路 8 号卓越时代广场（二期）北座 13 层 1301-1305 室、14 层                  法定代表人：张皓                  联系人：洪诚                  电话：0755-23953913                  传真：0755-83217421                  客户服务电话：400-990-8826                  网址： <a href="http://www.citicsf.com">www.citicsf.com</a></p>
50	上海证券有限责任公司	<p>注册地址：上海市黄浦区四川中路 213 号 7 楼                  办公地址：上海市黄浦区四川中路 213 号 7 楼                  法定代表人：李俊杰                  联系人：邵珍珍                  电话：021-53686888</p>

		<p>传真：021-53686100-7008， 021-53686200-7008 客户服务热线：4008918918</p>
51	开源证券股份有限公司	<p>注册地址：西安市高新区锦业路1号都市之门B座5层 办公地址：西安市高新区锦业路1号都市之门B座5层 法定代表人：李刚 联系人：黄芳 电话：029-63387256 传真：029-81887256 客户服务电话：400-860-8866 或 95325 网址：www.kysec.cn</p>
52	上海华信证券有限责任公司	<p>注册地址：上海浦东新区世纪大道100号环球金融中心9楼 办公地址：上海市黄浦区南京西路399号明天广场22楼 法定代表人：陈灿辉 联系人：徐璐 电话：021-63898952 传真：021-68776977 转 8952 客户服务电话：4008205999 网址：www.shhxzq.com</p>
53	华鑫证券有限责任公司	<p>注册（办公）地址：深圳市福田区金田路4018号安联大厦28层A01、B01（b）单元 法定代表人：俞洋 联系人：朱泽乾 电话：021-54967367 传真：021-54967032 客户服务电话：95323，4001099918（全国）021-32109999；029-68918888 网址：www.cfsc.com.cn</p>
54	广州证券股份有限公司	<p>注册地址：广州市天河区珠江西路5号广州国际金融中心主塔19层、20层 办公地址：广州市天河区珠江西路5号广州国际金融中心主塔19层、20层 法定代表人：胡伏云 联系人：梁微 电话：020-88836999 传真：020-88836984 客户服务电话：95396 网址：www.gzs.com.cn</p>
55	深圳众禄基金销售股份有限公司	<p>注册（办公）地址：深圳市罗湖区梨园路</p>

		<p>物资控股置地大厦 8 楼                  法定代表人：薛峰                  联系人：童彩平                  电话：0755-33227950                  传真：0755-33227951                  客户服务电话：4006-788-887                  网址：众禄基金网 <a href="http://www.zlfund.cn">www.zlfund.cn</a>                  基金买卖网 <a href="http://www.jjmmw.com">www.jjmmw.com</a></p>
56	蚂蚁（杭州）基金销售有限公司	<p>注册地址：杭州市余杭区仓前街道文一西路 1218 号 1 栋 202 室                  办公地址：浙江省杭州市西湖区万塘路 18 号黄龙时代广场 B 座 6F                  法定代表人：陈柏青                  联系人：韩爱彬                  电话：021-60897840                  传真：0571-26697013                  客户服务电话：4000-766-123                  网址：<a href="http://www.fund123.cn">www.fund123.cn</a></p>
57	诺亚正行基金销售有限公司	<p>注册地址：上海市虹口区飞虹路 360 弄 9 号 3724 室                  办公地址：上海市杨浦区秦皇岛路 32 号东码头园区 C 栋                  法定代表人：汪静波                  联系人：方成                  电话：021-38602377                  传真：021-38509777                  客户服务电话：400-821-5399                  网址：<a href="http://www.noah-fund.com">www.noah-fund.com</a></p>
58	上海长量基金销售有限公司	<p>注册地址：上海市浦东新区高翔路 526 号 2 幢 220 室                  办公地址：上海市浦东新区东方路 1267 号 11 层                  法定代表人：张跃伟                  联系人：单丙焯                  电话：021-20691832                  传真：021-20691861                  客服电话：400-820-2899                  公司网站：<a href="http://www.erichfund.com">www.erichfund.com</a></p>
59	上海好买基金销售有限公司	<p>注册地址：上海市虹口区场中路 685 弄 37 号 4 号楼 4494                  办公地址：上海市浦东南路 1118 号鄂尔多斯国际大厦 9 楼                  法定代表人：杨文斌                  联系人：张茹</p>

		<p>电话：021-58870011                  传真：021-68596916                  客户服务电话：400 700 9665                  网址：www.ehowbuy.com</p>
60	北京展恒基金销售股份有限公司	<p>注册地址：北京市顺义区后沙峪镇安富街6号                  办公地址：北京市朝阳区安苑路15-1号邮电新闻大厦6层                  法定代表人：闫振杰                  联系人：李晓芳                  联系电话：010-59601366 转 7167                  客服电话：400-818-8000                  公司网站：www.myfund.com</p>
61	和讯信息科技有限公司	<p>注册（办公）地址：北京市朝外大街22号泛利大厦10层                  法定代表人：王莉                  联系人：刁甜                  联系电话：010-85650920                  传真号码：010-85657357                  全国统一客服热线：400-920-0022/                  021-20835588                  公司网址：licaike.hexun.com</p>
62	上海天天基金销售有限公司	<p>注册地址：上海市徐汇区龙田路190号东方财富大厦2楼                  办公地址：上海市徐汇区宛平南路88号金座（北楼）25层                  法定代表人：其实                  联系人：潘世友                  电话：021-54509977-8400                  传真：021-54509953                  客服电话：400-1818-188                  网址：http://www.1234567.com.cn</p>
63	浙江同花顺基金销售有限公司	<p>注册地址：浙江省杭州市文二西路一号元茂大厦903室                  办公地址：浙江省杭州市翠柏路7号杭州电子商务产业园2楼                  法定代表人：凌顺平                  联系人：杨翼                  联系电话：0571-88911818-8565                  传真：0571-86800423                  客服电话：4008-773-772                  网址：www.5ifund.com</p>
64	众升财富（北京）基金销售有限公司	<p>注册地址：北京市朝阳区望京东园四区13号楼A座9层908室</p>

		<p>办公地址：北京市朝阳区望京浦项中心 A 座 9 层 04-08          法定代表人：李招弟          联系人：高晓芳          电话：010-59393923          传真：010-64788105          客户服务电话：400-059-8888          网址：www.zscffund.com</p>
65	宜信普泽（北京）基金销售有限公司	<p>注册地址：北京市朝阳区建国路 88 号 9 号楼 15 层 1809          办公地址：北京市朝阳区建国路 88 号 SOHO 现代城 C 座 1809 室          法定代表人：沈伟桦          联系人：王巨明          电话：010-52855713          传真：010-85894285          客户服务电话：400-609-9200          网址：www.yixinfund.com</p>
66	北京增财基金销售有限公司	<p>注册地址：北京市西城区南礼士路 66 号建威大厦 1208 室          办公地址：北京市西城区南礼士路 66 号建威大厦 1208-1209 室          法定代表人：罗细安          联系人：孙晋峰          电话：010-67000988          传真：010-67000988-6000          客户服务电话：400-001-8811          网址：www.zcvc.com.cn</p>
67	厦门市鑫鼎盛控股有限公司	<p>注册（办公）地址：厦门市思明区鹭江道 2 号厦门第一广场西座 1501-1504 室          法定代表人：陈洪生          联系人：梁云波          联系电话：0592-3122757          客服电话：400-9180808          公司网站：www.xds.com.cn</p>
68	北京晟视天下基金销售有限公司	<p>注册地址：北京市怀柔区九渡河镇黄坎村 735 号 03 室          办公地址：北京市朝阳区朝外大街甲 6 号万通中心 D 座 28 层          法定代表人：蒋煜          联系人：徐长征、林凌          电话：010-58170943, 010-58170918          传真：010-58170800          客户服务电话：400-818-8866</p>

		网址: <a href="http://www.shengshiview.com">www.shengshiview.com</a>
69	嘉实财富管理有限公司	注册(办公)地址: 上海市浦东新区世纪大道8号国金中心二期4606-10单元 法定代表人: 赵学军 联系人: 景琪 电话: 021-20289890 传真: 010-85097308 客户服务电话: 400-021-8850 网址: <a href="http://www.harvestwm.cn">www.harvestwm.cn</a>
70	深圳市新兰德证券投资咨询有限公司	注册地址: 深圳市福田区华强北路赛格科技园4栋10层1006# 办公地址: 北京市西城区宣武门外大街10号庄胜广场中央办公楼东翼7层 法定代表人: 马勇 电话: 0755-88394666 传真: 0755-88394677 客户服务电话: 400-166-1188 网址: <a href="http://8.jrj.com.cn/">http://8.jrj.com.cn/</a>
71	一路财富(北京)信息科技有限公司	注册地址: 北京市西城区车公庄大街9号五栋大楼C座702 办公地址: 北京市西城区阜成门大街2号万通新世界广场A座2208 法定代表人: 吴雪秀 联系人: 段京璐 电话: 010-88312877 传真: 010-88312885 客户服务电话: 400-001-1566 网址: <a href="http://www.yilucaifu.com">www.yilucaifu.com</a>
72	北京恒天明泽基金销售有限公司	注册地址: 北京市经济技术开发区宏达北路10号五层5122室 办公地址: 北京市朝阳区东三环北路甲19号SOHO嘉盛中心30层3001室 法定代表人: 周斌 电话: 010-59313555 传真: 010-53509643 客户服务电话: 400-8980-618 网址: <a href="http://www.chtwm.com">www.chtwm.com</a>
73	北京钱景基金销售有限公司	注册(办公)地址: 北京市海淀区丹棱街6号1幢9层1008-1012 法定代表人: 赵荣春 联系人: 陈剑炜 电话: 010-57418813 传真: 010-57569671 客户服务电话: 400-875-9885

		网址: <a href="http://www.qianjing.com">www.qianjing.com</a>
74	深圳腾元基金销售有限公司	注册地址: 深圳市福田区金田路 2028 号卓越世纪中心 1 号楼 1806 单元 办公地址: 深圳市福田区深南中路 4026 号田面城市大厦 18A 法定代表人: 曾革 联系人: 叶健 电话: 0755-33376853 传真: 0755-33065516 客户服务电话: 400-990-8600 网址: <a href="http://www.tenyuanfund.com">www.tenyuanfund.com</a>
75	北京创金启富投资管理有限公司	注册地址: 北京市西城区民丰胡同 31 号 5 号楼 215A 办公地址: 北京市西城区民白纸坊东街 2 号经济日报社综合楼 A 座 712 室 法定代表人: 梁蓉 联系人: 魏素清 电话: 010-66154828 传真: 010-63583991 客户服务电话: 400-6262-1818 网址: <a href="http://www.5irich.com">www.5irich.com</a>
76	上海联泰资产管理有限公司	注册地址: 上海自由贸易区富特北路 277 号 3 层 310 室 办公地址: 上海市长宁区金钟路 658 号 2 号楼 B 座 6 楼 法定代表人: 燕斌 联系人: 凌秋艳 电话: 13636316950 传真: 021-62990063 客户服务电话: 400-046-6788 网址: <a href="http://www.66zichan.com">www.66zichan.com</a>
77	上海汇付基金销售有限公司	注册地址: 上海市黄浦区西藏中路 336 号 1807-5 室 办公地址: 上海市黄浦区中山南路 100 号金外滩国际广场 19 楼 法定代表人: 张晶 联系人: 周丹 电话: 021-33323999 传真: 021-33323993 客户服务电话: 400-820-2819 手机客户端: 天天盈基金
78	上海利得基金销售有限公司	注册地址: 上海市宝山区蕴川路 5475 号 1033 室 办公地址: 上海浦东新区峨山路 91 弄 61 号 10 号楼 12 楼

		<p>法定代表人：李兴春                  联系人：徐鹏                  电话：021-50583533                  传真：021-50583633                  客户服务电话：400-921-7755                  公司网址：www.leadfund.com.cn</p>
79	北京新浪仓石基金销售有限公司	<p>注册（办公）地址：北京市海淀区北四环西路 58 号 906 室                  法定代表人：张欢行                  联系人：李昭琛                  电话：010-82244185                  客户服务电话：010-62675369                  网址：http://www.xincai.com/</p>
80	泰诚财富基金销售（大连）有限公司	<p>注册（办公）地址：辽宁省大连市沙河口区星海中龙园 3 号                  法定代表人：李春光                  联系人：张晓辉                  电话：0411-88891212                  传真：0411-84396536                  客户服务电话：4000411001                  网址：www.taichengcaifu.com</p>
81	上海陆金所基金销售有限公司	<p>注册地址：上海市浦东新区陆家嘴环路 1333 号 14 楼 09 单元                  办公地址：上海市浦东新区陆家嘴环路 1333 号                  法定代表人：王之光                  联系人：宁博宇                  电话：021-20665952                  传真：021-22066653                  客户服务电话：4008219031                  网址：www.lufunds.com</p>
82	深圳富济基金销售有限公司	<p>注册（办公）地址：深圳市福田区福田街道岗厦社区金田路 3088 号中洲大厦 3203A 单元                  法定代表人：刘鹏宇                  联系人：刘勇                  电话：0755-83999907-8814                  传真：0755-83999926                  客户服务电话：0755-83999907                  网址：www.fujifund.cn</p>
83	北京虹点基金销售有限公司	<p>注册地址：北京市朝阳区西大望路 1 号 1 号楼 1603                  办公地址：北京市朝阳区西大望路 1 号温特莱中心 A 座 16 层</p>



		<p>法定代表人：郑毓栋          联系人：姜颖          电话：010-56409010          客户服务电话：400-068-1176          网址：www.hongdianfund.com</p>
84	珠海盈米基金销售有限公司	<p>注册地址：珠海市横琴新区宝华路6号105室-3491          办公地址：广州市海珠区琶洲大道东1号保利国际广场南塔12楼B1201-1203          法定代表人：肖雯          联系人：黄敏嫦          电话：020-89629099          传真：020-89629011          客户服务电话：020-89629066          网址：www.yingmi.cn</p>
85	中证金牛（北京）投资咨询有限公司	<p>注册地址：北京市丰台区东管头1号2号楼2-45室          办公地址：北京市西城区宣武门外大街甲1号环球财讯中心A座5层          法定代表人：钱昊旻          联系人：孙雯          电话：010-59336519          传真：010-59336500          客户服务电话：4008-909-998          网址：www.jnlc.com</p>
86	奕丰基金销售有限公司	<p>注册地址：深圳市前海深港合作区前湾一路1号A栋201室（入住深圳市前海商务秘书有限公司）          办公地址：深圳市南山区海德三道航天科技广场A座17楼1704室          法定代表人：TAN YIK KUAN          联系人：叶健          电话：0755-89460500          传真：0755-21674453          客户服务电话：400-684-0500          网址：www.ifastps.com.cn</p>
87	和耕传承基金销售有限公司	<p>注册(办公)地址：河南省郑州市郑东新区心怡路西广场路南升龙广场2号楼701          法定代表人：李淑慧          联系人：裴小龙          电话：0371-55213196          传真：0371-85518397          客户服务电话：400-0555-671          网址：www.hgccpb.com</p>

88	上海凯石财富基金销售有限公司	注册地址：上海市黄浦区西藏南路 765 号 602-115 室 办公地址：上海市黄浦区延安东路 1 号凯石大厦 4 楼 法定代表人：陈继武 联系人：李晓明 电话：021-63333319 传真：021-63332523 客户服务电话：4006433389 网址：www.vstonewealth.com
89	深圳市金斧子基金销售有限公司	注册地址：深圳市南山区粤海街道科技园中区科苑路 15 号科兴科学园 B 栋 3 单元 11 层 1108 办公地址：深圳市南山区粤海街道科技园中区科苑路 15 号科兴科学园 B 栋 3 单元 11 层 1108 法人代表：赖任军 联系人：刘昕霞 电话：0755-29330513 传真：0755-26920530 客服电话：400-930-0660 公司网址：www.jfzinv.com
90	武汉市伯嘉基金销售有限公司	注册（办公）地址：武汉市江汉区 17-19 号环亚大厦 B 座 601 室 法定代表人：陶捷 联系人：陆锋 电话：027-83863742 客户服务电话：4000279899 网址：www.buyfunds.cn
91	北京汇成基金销售有限公司	注册地址：北京市海淀区中关村大街 11 号 E 世界财富中心 A 座 11 层 1108 号 办公地址：北京市海淀区中关村大街 11 号 E 世界财富中心 A 座 11 层 法定代表人：王伟刚 客服电话：400-619-9059 公司网址：www.hcjijin.com
92	南京苏宁基金销售有限公司	注册地址：南京市玄武区苏宁大道 1-5 号 法定代表人：钱燕飞 联系人：王锋 电话：025-66996699-887226 传真：025-66996699 客户服务电话：95177 网址：www.snjijin.com

93	上海大智慧基金销售有限公司	注册地址：中国（上海）自由贸易试验区杨高南路 428 号 1 号楼 1102、1103 单元 法定代表人：申健 联系人：印强明 电话：021-20219988 传真：021-20219988 客户服务电话：021-20292031 网址： <a href="https://www.wg.com.cn">https://www.wg.com.cn</a>
94	北京广源达信基金销售有限公司	注册地址：北京市西城区新街口外大街 28 号 C 座六层 605 室 办公地址：北京市朝阳区望京东园四区 13 号楼浦项中心 B 座 19 层 法定代表人：齐剑辉 联系人：王英俊 电话：010-57298634 客服电话：4006236060 传真：010-82055860 网址： <a href="http://www.niuniufund.com">www.niuniufund.com</a>
95	上海中正达广基金销售有限公司	注册（办公）地址：上海市徐汇区龙腾大道 2815 号 302 室 法定代表人：黄欣 联系人：戴珉微 电话：021-33768132 传真：021-33768132-802 客户服务电话：400-6767-523 网址： <a href="http://www.zhongzhengfund.com">www.zhongzhengfund.com</a>
96	海银基金销售有限公司	注册地址：中国（上海）自由贸易试验区银城中路 8 号 402 室 办公地址：上海市浦东新区银城中路 8 号 4 楼 法定代表人：刘惠 联系人：毛林 电话：021-80133597 传真：021-80133413 客户服务电话：400-808-1016 网址： <a href="http://www.fundhaiyin.com">www.fundhaiyin.com</a>
97	上海万得基金销售有限公司	注册地址：中国（上海）自由贸易试验区福山路 33 号 11 楼 B 座 办公地址：上海市浦东新区福山路 33 号 8 楼 法定代表人：王廷富 联系人：姜吉灵 电话：021-5132 7185 传真：021-5071 0161

		<p>客户服务电话：400-821-0203</p>
98	深圳前海凯恩斯基金销售有限公司	<p>注册地址：深圳市前海深港合作区前湾一路1号A栋201室（入驻深圳市前海商务秘书有限公司）                      办公地址：深圳市福田区深南大道6019号金润大厦23A                      法定代表人：高锋                      联系人：廖苑兰                      电话：0755-83655588                      传真：0755-83655518                      客户服务电话：4008048688                      网址：www.keynesasset.com</p>
99	中民财富基金销售（上海）有限公司	<p>注册地址：上海市黄浦区中山南路100号7层05单元                      办公地址：上海市浦东新区民生路1199弄证大五道口广场1号楼27层                      法定代表人：弭洪军                      联系人：郭斯捷                      电话：021-33357030                      传真：021-63353736                      客户服务电话：400-876-5716                      网址：www.cmiwm.com</p>
100	天津国美基金销售有限公司	<p>注册地址：天津经济技术开发区南港工业区综合服务区办公楼D座二层202-124室                      办公地址：北京市朝阳区霄云路26号鹏润大厦B座19层                      法定代表人：丁东华                      联系人：郭宝亮                      电话：010-59287984                      传真：010-59287825                      客户服务电话：4001110889                      网址：www.gomefund.com</p>
101	北京蛋卷基金销售有限公司	<p>注册（办公）地址：北京市朝阳区阜通东大街1号院6号楼2单元21层222507                      法定代表人：钟斐斐                      联系人：翟相彬                      电话：010-61840688                      传真：010-61840699                      客户服务电话：400 0618 518                      网址：http://danjuanapp.com/</p>
102	上海基煜基金销售有限公司	<p>注册地址：上海市崇明县长兴镇路潘园公</p>

		<p>路 1800 号 2 号楼 6153 室（上海泰和经济发展区）                  办公地址：上海市杨浦区昆明路 518 号 A1002 室                  法定代表人：王翔                  联系人：蓝杰                  电话：021-65370077                  传真：021-55085991                  客户服务电话：4008205369                  网址：www.jiyufund.com.cn</p>
103	南京途牛基金销售有限公司	<p>注册地址：南京市玄武区玄武大道 699-1 号                  办公地址：南京市玄武区玄武大道 699-1 号                  法定代表人：宋时琳                  联系人：王旋                  电话：025—86853969                  传真：025—86853960                  客服电话：4007-999-999                  网址：http://jr.tuniu.com</p>
104	上海钜派钰茂基金销售有限公司	<p>注册地址：上海市浦东新区泥城镇新城路 2 号 24 幢 N3187 室                  办公地址：上海市浦东新区浦东南路 379 号金穗大厦 14 楼 C 座                  法定代表人：胡天翔                  联系人：卢奕                  电话：021-50793059                  传真：021-68413161                  客户服务电话：4006889967                  网址：http://www.jp-fund.com/</p>
105	凤凰金信（银川）基金销售有限公司	<p>注册地址：宁夏回族自治区银川市金凤区阅海湾中央商务区万寿路 142 号 14 层 1402                  办公地址：北京市朝阳区紫月路 18 号院朝来高科技产业园 18 号楼                  法定代表人：张旭                  联系人：陈旭                  电话：010-58160168                  传真：010-58160173                  客户服务电话：400-810-5919                  网址：www.fengfd.com</p>
106	北京微动利基金销售有限公司	<p>注册地址：北京市石景山区古城西路 113 号景山财富中心 342 室</p>

		<p>办公地址：北京市石景山区古城西路 113 号景山财富中心 342 室                  法定代表人：季长军                  联系人：何鹏                  电话：010-52609656                  传真：010-51957430                  客户服务电话：400-188-5678                  网址：www.buyforyou.com.cn</p>
107	北京格上富信基金销售有限公司	<p>注册地址：北京市朝阳区东三环北路 19 号楼 701 内 09 室                  办公地址：北京市朝阳区东三环北路 19 号楼 701 内 09 室                  法定代表人：李悦章                  联系人：曹庆展                  电话：010-65983311                  传真：010-65983333                  客户服务电话：400-066-8586                  网址：www.igesafe.com</p>
108	北京肯特瑞财富投资管理有限公司	<p>注册地址：北京市海淀区中关村东路 66 号 1 号楼 22 层 2603-06                  办公地址：北京市亦庄经济开发区科创十一街 18 号院 A 座 17 层                  法定代表人：陈超                  联系人：江卉                  电话：4000988511/ 4000888816                  传真：010-89188000                  客户服务电话：95118                  网址：www.fund.jd.com</p>
109	上海朝阳永续基金销售有限公司	<p>注册地址：上海市浦东新区上封路 977 号 1 幢 B 座 812 室                  法定代表人：廖冰                  联系人：陆纪青                  电话：15902135304                  客户服务电话：4009987172                  网址：www.998fund.com</p>
110	泛华普益基金销售有限公司	<p>注册地址：成都市成华区建设路 9 号高地中心 1101 室                  办公地址：四川省成都市锦江区东大街 99 号平安金融中心 1501 单元                  法定代表人：于海锋                  联系人：王峰                  电话：028-84252474                  传真：028-84252474                  客户服务电话：4008-588-588</p>

		网址： <a href="https://www.puyifund.com/">https://www.puyifund.com/</a>
111	上海华夏财富投资管理有限公司	注册地址：上海市虹口区东大名路 687 号 1 幢 2 楼 268 室 办公地址：北京市西城区金融大街 33 号通泰大厦 B 座 8 层 法定代表人：李一梅 联系人：仲秋玥 电话：010-88066632 传真：010-88066214 客户服务电话：400-817-5666 网址： <a href="http://www.amcfortune.com">www.amcfortune.com</a>
112	上海云湾基金销售有限公司	注册地址：中国（上海）自由贸易试验区新金桥路 27 号 13 号楼 2 层 办公地址：上海市浦东新区锦康路 308 号陆家嘴世纪金融广场 6 号楼 6 层 法定代表人：戴新装 联系人：朱学勇 电话：021-20538888 传真：021-20538999 客户服务电话：400-820-1515 网址： <a href="http://www.zhengtongfunds.com">www.zhengtongfunds.com</a>
113	上海挖财金融信息服务有限公司	注册地址：中国（上海）自由贸易试验区杨高南路 799 号 5 楼 01、02、03 室 办公地址：中国（上海）自由贸易试验区杨高南路 799 号 5 楼 01、02、03 室 法定代表人：胡燕亮 联系人：义雪辉 电话：021 - 50810687 传真：021-58300279 客户服务电话：021-50810673 网址： <a href="http://www.wacaijijin.com/">http://www.wacaijijin.com/</a>
114	深圳秋实惠智基金销售有限公司	注册地址：深圳市前海深港合作区前湾一路 1 号 A 栋 201 室 办公地址：北京市朝阳区东三环北路 2 号南银大厦 2309 法定代表人：张秋林 联系人：张秋林 电话：010-64108876 传真：010-64108875 客户服务电话：010-64108876 网址： <a href="http://fund.qiushicaifu.com">http://fund.qiushicaifu.com</a>
115	大河财富基金销售有限公司	注册地址：贵州省贵阳市南明区新华路 110-134 号富中国际广场 1 栋 20 层 1.2 号

		<p>办公地址：贵州省贵阳市南明区新华路110-134号富中国际广场1栋20层1.2号</p> <p>法定代表人：王荻</p> <p>联系人：方凯鑫</p> <p>电话：0851-88405606</p> <p>传真：0851-88405599</p> <p>客户服务电话：0851-88235678</p> <p>网址：www.urainf.com</p>
116	天津万家财富资产管理有限公司	<p>注册地址：天津自贸区（中心商务区）迎宾大道1988号滨海浙商大厦公寓2-2413室</p> <p>办公地址：北京市西城区丰盛胡同28号太平洋保险大厦5层</p> <p>法定代表人：李修辞</p> <p>联系人：王芳芳</p> <p>电话：010-59013842</p> <p>传真：021-38909635</p> <p>客户服务电话：010-59013825</p> <p>网址：www.wanjiawealth.com</p>
117	北京电盈基金销售有限公司	<p>注册地址：北京市朝阳区呼家楼（京广中心）1号楼36层3603室</p> <p>办公地址：北京市东城区朝阳门北大街8号富华大厦F座12B</p> <p>法定代表人：程刚</p> <p>联系人：李丹</p> <p>电话：010-56176115</p> <p>传真：010-56176117</p> <p>客户服务电话：400-100-3391</p> <p>网址：www.bjdyfund.com</p>
118	通华财富（上海）基金销售有限公司	<p>注册地址：上海市虹口区同丰路667弄107号201室</p> <p>办公地址：上海市浦东新区杨高南路799号陆家嘴世纪金融广场3号楼9楼</p> <p>法定代表人：马刚</p> <p>联系人：杨徐霆</p> <p>电话：021-60818249</p> <p>客户服务电话：95156</p> <p>网址：www.tonghuafund.com</p>
119	喜鹊财富基金销售有限公司	<p>注册地址：西藏拉萨市柳梧新区柳梧大厦1513室</p> <p>办公地址：西藏拉萨市柳梧新区柳梧大厦1513室</p> <p>法定代表人：陈皓</p>



		<p>联系人：曹砚财          电话：010-58349088          传真：010-88371180          客户服务电话：0891-6177483          网址：www.xiquefund.com</p>
120	济安财富（北京）基金销售有限公司	<p>注册地址：北京市朝阳区东三环中路7号4号楼40层4601室          办公地址：北京市朝阳区东三环中路7号北京财富中心A座46层          法定代表人：杨健          联系人：李海燕          电话：010-65309516          传真：010-65330699          客户服务电话：400-673-7010          网址：www.jianfortune.com</p>
121	华信期货股份有限公司	<p>注册地址：郑州市郑东新区商务内环路27号楼1单元3层01号、2单元3层02号          办公地址：郑州市郑东新区商务内环路27号楼1单元3层01号、2单元3层02号          法定代表人：张岩          联系人：李玉磊          电话：0371-69106682          传真：0371-69106655          客户服务电话：400-6197-666          网址：http://www.cefcfco.com/</p>
122	洪泰财富（青岛）基金销售有限责任公司	<p>注册地址：山东省青岛市香港东路195号9号楼701室          办公地址：北京市西城区西什库大街31号院九思文创园5号楼501室          法定代表人：任淑桢          联系人：周映筱          电话：010-66162800          传真：0532-66728591          客户服务电话：4006706863          网址：www.hongtaiwealth.com</p>
123	上海有鱼基金销售有限公司	<p>注册地址：上海自由贸易试验区浦东大道2123号3层3E-2655室          办公地址：上海徐汇区桂平路391号B座19层          法定代表人：林琼          联系人：徐海峥          电话：021-60907379</p>

		传真：021-60907397 客户服务电话：021-60907378 网址：www.youyufund.com
124	深圳盈信基金销售有限公司	注册地址：深圳市福田区莲花街道商报东路英龙商务大厦 8 楼 A-1（811-812） 办公地址：大连市中山区南山路 155 号南山 1910 小区 A3-1 法定代表人：苗宏升 联系人：王清臣 电话：0411-66889805 传真：0411-66889827 客户服务电话：4007-903-688
125	民商基金销售（上海）有限公司	注册地址：上海黄浦区北京东路 666 号 H 区（东座）6 楼 A31 室 办公地址：上海市浦东新区张杨路 707 号生命人寿大厦 32 楼 法定代表人：贲惠琴 联系人：钟伟 电话：138-2642-0174 传真：021-50206001 客户服务电话：021-50206003 网址：http://www.msftec.com/
126	北京百度百盈基金销售有限公司	注册地址：北京市海淀区上地十街 10 号 1 幢 1 层 101 办公地址：北京市海淀区上地信息路甲 9 号奎科科技大厦 法定代表人：张旭阳 联系人：孙博超 电话：010-61952703 传真：010-61951007 客户服务电话：95055 网址：www.baiyingfund.com

基金管理人可根据《销售办法》和基金合同等的规定，选择其他符合要求的机构销售本基金，并及时履行公告义务。

## （二）登记机构

名称：景顺长城基金管理有限公司

住 所：深圳市福田区中心四路 1 号嘉里建设广场第一座 21 层

办公地址：深圳市福田区中心四路 1 号嘉里建设广场第一座 21 层

法定代表人：丁益

电 话：0755-82370388-1902

传 真：0755-22381325

联系人：曹竞

### （三）出具法律意见书的律师事务所

名称：上海市通力律师事务所

住所：上海市银城中路 68 号时代金融中心 19 楼

办公地址：上海市银城中路 68 号时代金融中心 19 楼

负责人：俞卫锋

电话：021-31358666

传真：021-31358600

经办律师：黎明、陆奇

联系人：陆奇

### （四）审计基金资产的会计师事务所

名称：安永华明会计师事务所（特殊普通合伙）

注册及办公地址：北京市东城区东长安街 1 号东方广场安永大楼 17 层 01-12 室

执行事务合伙人：毛鞍宁

电话：010-58153000

传真：010-85188298

经办注册会计师：吴翠蓉、高鹤

联系人：吴翠蓉

## 四、基金的名称

景顺长城低碳科技主题灵活配置混合型证券投资基金

## 五、基金的类型

契约型开放式

## 六、基金的投资目标

本基金主要投资于与低碳科技主题相关的上市公司证券，通过积极主动的投资管理，在合理控制投资风险的同时，力争实现基金资产的长期稳定增值。

## 七、基金的投资方向

本基金的投资范围包括国内依法发行上市的股票（包括中小板、创业板及其他经中国证监会核准上市的股票）、债券（包括国债、央行票据、金融债券、企业债券、公司债券、中期票据、短期融资券、超短期融资券、次级债券、政府支持机构债、政府支持债券、地方政府债、中小企业私募债券、可转换债券及其他经中国证监会允许投资的债券）、资产支持证券、债券回购、银行存款（包括协议存款、定期存款及其他银行存款）、货币市场工具、权证、股指期货以及经中国证监会允许基金投资的其他金融工具，但需符合中国证监会的相关规定。

如法律法规或监管机构以后允许基金投资其他品种，基金管理人在履行适当程序后，可以将其纳入投资范围，并可依据届时有效的法律法规适时合理地调整投资范围。

本基金的投资组合比例为：股票资产占基金资产的 0%-95%。本基金投资于低碳科技主题相关上市公司证券的比例不低于非现金基金资产的 80%；权证占基金资产净值的比例不超过 3%；每个交易日日终在扣除股指期货合约缴纳的保证金后，基金保留的现金或到期日在一年以内的政府债券占基金资产净值的比例不低于 5%，其中现金不包括结算备付金、存出保证金和应收申购款等。

## 八、基金的投资策略

### （一）资产配置策略

本基金依据定期公布的宏观和金融数据以及投资部门对于宏观经济、股市政

策、市场趋势的综合分析，重点关注包括、GDP 增速、固定资产投资增速、净出口增速、通胀率、货币供应、利率等宏观指标的变化趋势，同时强调金融市场投资者行为分析，关注资本市场资金供求关系变化等因素，在深入分析和充分论证的基础上评估宏观经济运行及政策对资本市场的影响方向和力度，运用宏观经济模型（MEM）做出对于宏观经济的评价，结合投资制度的要求提出资产配置建议，经投资决策委员会审核后形成资产配置方案。

## （二）低碳科技主题配置策略

### 1、低碳科技主题的界定

低碳科技是能够直接或间接降低温室气体排放的科学技术手段，通过这些科学技术手段生产出来的产品或服务能够帮助人类社会更好的实现降低温室气体排放的目标，拥有这些科学技术手段的上市公司都是本基金的主题投资范围。

低碳科技主题相关行业和上市公司主要来自于以下几个方面：

（1）能源工业领域中，排放温室气体的行业主要包括电力及电力设备等行业，本基金将挑选这些行业中通过科学技术创新来降低碳排放的上市公司作为本基金的投资标的；

（2）制造工业领域中，排放温室气体的行业主要包括家电行业、医疗器械制造行业和轻工制造行业，本基金将挑选这些行业中通过生产绿色节能环保型产品来降低社会碳排放的上市公司作为本基金的投资标的；

（3）交通运输领域中，排放温室气体的行业主要包括汽车、船舶以及航空设备等制造行业以及交通运输行业，本基金将挑选这些行业中通过转变运输工具和运输方式来降低碳排放的上市公司作为本基金的投资标的；

（4）农业领域中，本基金将挑选该领域中通过转变耕作模式降低碳排放的上市公司作为本基金的投资标的。

未来随着经济增长方式转变和产业结构升级，低碳科技主题相关投资领域的外延可能逐渐扩大，本基金将视实际情况调整上述对低碳科技主题相关领域及其行业的识别和认定。

### 2、行业配置策略

本基金的行业配置策略如下：

（1）主要配置于能够直接降低温室气体排放的行业领域，如基础科技产业：

机械、电子、计算机、通信；中游制造产业：交运设备、家电、轻工制造、电力设备；下游能源及交通产业：电力及公用事业、交通运输。

(2) 其他的能够间接降低温室气体排放的行业领域。

(3) 具体不同行业的配置取决于低碳经济的宏观产业政策、行业及公司基本面的风险收益比。

### 3、个股精选策略

本基金将自上而下地系统性分析在降低温室气体排放领域的相关行业景气度和细分子行业龙头上市公司的产品布局，并进一步判断上市公司的未来盈利前景；在此基础上，再自下而上地分析上市公司的管理层治理能力及上市公司未来成长潜力，综合判断上市公司未来净利增速；最后本基金将结合国际、国内可比上市公司的估值水平和上市公司自身的成长性来判断上市公司的投资价值。

结合本基金的投资主题，具体而言，在行业配置策略的基础上，本基金将选取符合下列标准之一的上市公司作为本基金的主要投资对象：

(1) 上市公司业务发展以低碳科技为主要战略方向，或即将或正在进行以低碳科技为主要方向的公司战略转型。

(2) 上市公司取得与低碳科技相关的专项发明专利或已有的相关发明专利即将转化为产品。

(3) 上市公司主营业务收入中，至少 20% 的收入来源于低碳科技业务相关的产品。

(4) 上市公司净利润中，至少 20% 的利润来源于低碳科技业务相关的产品。

### (三) 债券投资策略

债券投资在保证资产流动性的基础上，采取利率预期策略、信用策略和时机策略相结合的积极性投资方法，力求在控制各类风险的基础上获取稳定的收益。

#### 1、自上而下确定组合久期及类属资产配置

通过对宏观经济、货币和财政政策、市场结构变化、资金流动情况的研究，结合宏观经济模型（MEM）判断收益率曲线变动的趋势及幅度，确定组合久期。进而根据各类属资产的预期收益率，结合类属配置模型确定类别资产配置。

#### 2、自下而上个券选择

通过预测收益率曲线变动的幅度和形状，对比不同信用等级、在不同市场交

易债券的到期收益率，结合考虑流动性、票息、税收、可否回购等其它决定债券价值的因素，发现市场中个券的相对失衡状况。

重点选择的债券品种包括：a.在类似信用质量和期限的债券中到期收益率较高的债券；b.有较好流动性的债券；c.存在信用溢价的债券；d.较高债性或期权价值的可转换债券；e.收益率水平合理的新券或者市场尚未正确定价的创新品种。

### ①利率预期策略

基金管理人密切跟踪最新发布的宏观经济数据和金融运行数据，分析宏观经济运行的可能情景，预测财政政策、货币政策等政府宏观经济政策取向，分析金融市场资金供求状况变化趋势，在此基础上预测市场利率水平变动趋势，以及收益率曲线变化趋势。在预期市场利率水平将上升时，降低组合的久期；预期市场利率将下降时，提高组合的久期。并根据收益率曲线变化情况制定相应的债券组合期限结构策略如子弹型组合、哑铃型组合或者阶梯型组合等。

### ②信用策略

基金管理人密切跟踪国债、金融债、企业（公司）债等不同债券种类的利差水平，结合各类券种税收状况、流动性状况以及发行人信用质量状况的分析，评定不同债券类属的相对投资价值，确定组合资产在不同债券类属之间的配置比例。

个券选择层面，基金管理人对所有投资的信用品种进行详细的财务分析和非财务分析。财务分析方面，以企业财务报表为依据，对企业规模、资产负债结构、偿债能力和盈利能力四方面进行评分，非财务分析方面（包括管理能力、市场地位和发展前景等指标）则主要采取实地调研和电话会议的形式实施。通过打分来评判该企业是低风险、高风险还是绝对风险的企业，重点投资于低风险的企业债券；对于高风险企业，有相应的投资限制；不投资于绝对风险的债券。

### ③时机策略

A.骑乘策略。当收益率曲线比较陡峭时，也即相邻期限利差较大时，可以买入期限位于收益率曲线陡峭处的债券，也即收益率水平处于相对高位的债券，随着持有期限的延长，债券的剩余期限将会缩短，从而此时债券的收益率水平将会较投资期初有所下降，通过债券的收益率的下滑，进而获得资本利得收益。

B.息差策略。利用回购利率低于债券收益率的情形，通过正回购将所获得资金投资于债券以获取超额收益。

C.利差策略。对两个期限相近的债券的利差进行分析，从而对利差水平的未来走势做出判断，从而进行相应的债券置换。当预期利差水平缩小时，可以买入收益率高的债券同时卖出收益率低的债券，通过两债券利差的缩小获得投资收益；当预期利差水平扩大时，可以买入收益率低的债券同时卖出收益率高的债券，通过两债券利差的扩大获得投资收益。

D.资产支持证券投资策略。本基金将通过对宏观经济、提前偿还率、资产池结构以及资产池资产所在行业景气变化等因素的研究，预测资产池未来现金流变化，并通过研究标的证券发行条款，预测提前偿还率变化对标的证券的久期与收益率的影响。同时，基金管理人将密切关注流动性对标的证券收益率的影响，综合运用久期管理、收益率曲线、个券选择以及把握市场交易机会等积极策略，在严格控制风险的情况下，结合信用研究和流动性管理，选择风险调整后收益高的品种进行投资，以期获得长期稳定收益。

E.可转换债券投资策略。A)相对价值分析 基金管理人根据定期公布的宏观和金融数据以及对宏观经济、股市政策、市场趋势的综合分析，判断下一阶段的市场走势，分析可转换债券股性和债性的相对价值。通过对可转换债券转股溢价率和 Delta 系数的度量，筛选出股性或债性较强的品种作为下一阶段的投资重点。B)基本面研究 基金管理人依据内、外部研究成果，运用景顺长城股票研究数据库（SRD）对可转换债券标的公司进行多方位、多角度的分析，重点选择行业景气度较高、公司基本面素质优良的标的公司。C)估值分析 在基本面分析的基础上，运用 PE、PB、PCF、EV/EBITDA、PEG 等相对估值指标以及 DCF、DDM 等绝对估值方法对标的公司的股票价值进行评估。并根据标的股票的当前价格和目标价格，运用期权定价模型分别计算可转换债券当前的理论价格和未来目标价格，进行投资决策。

F.中小企业私募债投资策略。对单个券种的分析判断与其它信用类固定收益品种的方法类似。在信用研究方面，本基金会加强自下而上的分析，将机构评级与内部评级相结合，着重通过发行方的财务状况、信用背景、经营能力、行业前景、个体竞争力等方面判断其在期限内的偿付能力，尽可能对发行人进行充分详尽地调研和分析。

#### （四）股指期货投资策略



本基金参与股指期货交易，以套期保值为目的，制定相应的投资策略。

1、时点选择：基金管理人在交易股指期货时，重点关注当前经济状况、政策倾向、资金流向、和技术指标等因素。

2、套保比例：基金管理人根据对指数点位区间判断，在符合法律法规的前提下，决定套保比例。再根据基金股票投资组合的贝塔值，具体得出参与股指期货交易的买卖张数。

3、合约选择：基金管理人根据股指期货当时的成交金额、持仓量和基差等数据，选择和基金组合相关性高的股指期货合约为交易标的。

## 九、基金的业绩比较基准

$50\% \times \text{中证全指指数收益率} + 50\% \times \text{中证全债指数收益率}$

本基金为混合型基金，股票资产占基金资产的 0-95%，从长期看，本基金股票资产平均配置比例为 50%，债券资产的平均配置比例为 50%。因此，业绩比较基准中的资产配置比例基本可反映出本基金的风险收益特征。

中证全指指数是中证指数有限公司编制的，由剔除 ST、\*ST 股票，以及上市时间不足 3 个月等股票后的剩余 A 股股票作为样本股指数，是目前中国证券市场中代表性较高的股票指数，适合作为本基金所持有股票头寸的比较基准。中证全债指数是中证指数公司编制的综合反映银行间债券市场和沪深交易所债券市场的跨市场债券指数，具有很高的代表性。综合考虑本基金资产配置与市场指数代表性等因素，本基金选用中证全指指数和中证全债指数加权作为本基金的投资业绩比较基准。

如果上述基准指数停止计算编制或更改名称，或者今后法律法规发生变化，或者有更权威的、更能为市场普遍接受的业绩比较基准推出，或者是市场上出现更加适合用于本基金的业绩比较基准的基准指数时，本基金管理人可以根据市场发展状况及本基金的投资范围和投资策略，依据维护投资者合法权益的原则，在与基金托管人协商一致并按照监管部门要求履行适当程序后变更业绩比较基准并及时公告，但不需要召开基金份额持有人大会。

## 十、风险收益特征

本基金为混合型基金，属于中高预期收益和风险水平的投资品种，其预期收益和风险高于货币市场基金和债券型基金，低于股票型基金。

根据 2017 年 7 月 1 日施行的《证券期货投资者适当性管理办法》，基金管理人和销售机构已对本基金重新进行风险评级，风险评级行为不改变本基金的实质性风险收益特征，但由于风险等级分类标准的变化，本基金的风险等级表述可能有相应变化，具体风险评级结果应当以基金管理人和销售机构提供的评级结果为准。

## 十一、基金投资组合报告（未经审计）

景顺长城基金管理人的董事会及董事保证本报告所载资料不存在虚假记载、误导性陈述或重大遗漏，并对其内容的真实性、准确性和完整性承担个别及连带责任。

本基金的托管人中国农业银行股份有限公司根据本基金合同的规定，已复核了本投资组合报告的内容。

本投资组合报告所载数据截至 2018 年 12 月 31 日，本报告中所列财务数据未经审计。

### 1. 报告期末基金资产组合情况

序号	项目	金额（元）	占基金总资产的比例（%）
1	权益投资	103,426,356.84	92.10
	其中：股票	103,426,356.84	92.10
2	基金投资	-	-
3	固定收益投资	-	-
	其中：债券	-	-
	资产支持证券	-	-
4	贵金属投资	-	-
5	金融衍生品投资	-	-
6	买入返售金融资产	-	-
	其中：买断式回购的买入返售金融资产	-	-
7	银行存款和结算备付金合计	8,682,014.63	7.73
8	其他资产	187,814.44	0.17
9	合计	112,296,185.91	100.00

## 2.报告期末按行业分类的股票投资组合

### 2.1 报告期末按行业分类的境内股票投资组合

代码	行业类别	公允价值（元）	占基金资产净值比例（%）
A	农、林、牧、渔业	-	-
B	采矿业	-	-
C	制造业	83,455,239.04	74.81
D	电力、热力、燃气及水生产和供应业	-	-
E	建筑业	-	-
F	批发和零售业	3,330,000.00	2.98
G	交通运输、仓储和邮政业	-	-
H	住宿和餐饮业	-	-
I	信息传输、软件和信息技术服务业	12,657,473.00	11.35
J	金融业	-	-
K	房地产业	-	-
L	租赁和商务服务业	3,983,644.80	3.57
M	科学研究和技术服务业	-	-
N	水利、环境和公共设施管理业	-	-
O	居民服务、修理和其他服务业	-	-
P	教育	-	-
Q	卫生和社会工作	-	-
R	文化、体育和娱乐业	-	-
S	综合	-	-
	合计	103,426,356.84	92.71

### 2.2 报告期末按行业分类的港股通投资股票投资组合

无。

## 3.报告期末按公允价值占基金资产净值比例大小排序的前十名股票投资明细

序号	股票代码	股票名称	数量（股）	公允价值（元）	占基金资产净值比例（%）
1	300523	辰安科技	111,640	6,642,580.00	5.95
2	600038	中直股份	160,000	5,977,600.00	5.36
3	601965	中国汽研	800,000	5,664,000.00	5.08

4	300114	中航电测	765,000	5,446,800.00	4.88
5	600760	中航沈飞	190,000	5,264,900.00	4.72
6	002013	中航机电	800,000	5,208,000.00	4.67
7	002025	航天电器	241,900	5,183,917.00	4.65
8	002179	中航光电	150,000	5,052,000.00	4.53
9	000768	中航飞机	379,975	5,030,869.00	4.51
10	300699	光威复材	140,000	5,012,000.00	4.49

#### 4.报告期末按债券品种分类的债券投资组合

本基金本报告期末未持有债券。

#### 5.报告期末按公允价值占基金资产净值比例大小排序的前五名债券投资明细

本基金本报告期末未持有债券。

#### 6.报告期末按公允价值占基金资产净值比例大小排序的前十名资产支持证券投资明细

本基金本报告期末未持有资产支持证券。

#### 7.报告期末按公允价值占基金资产净值比例大小排序的前五名贵金属投资明细

本基金本报告期末未持有贵金属。

#### 8.报告期末按公允价值占基金资产净值比例大小排序的前五名权证投资明细

本基金本报告期末未持有权证。

#### 9.报告期末本基金投资的股指期货交易情况说明

##### 9.1 报告期末本基金投资的股指期货持仓和损益明细

本基金本报告期末未持有股指期货。

##### 9.2 本基金投资股指期货的投资政策

本基金参与股指期货交易，以套期保值为目的，制定相应的投资策略。

1、时点选择：基金管理人在交易股指期货时，重点关注当前经济状况、政策倾向、资金流向、和技术指标等因素。

2、套保比例：基金管理人根据对指数点位区间判断，在符合法律法规的前提下，决定套保比例。再根据基金股票投资组合的贝塔值，具体得出参与股指期货交易的买卖张数。

3、合约选择：基金管理人根据股指期货当时的成交金额、持仓量和基差等数据，

选择和基金组合相关性高的股指期货合约作为交易标的。

## 10.报告期末本基金投资的国债期货交易情况说明

### 10.1 本期国债期货投资政策

根据本基金基金合同约定，本基金投资范围不包括国债期货。

### 10.2 报告期末本基金投资的国债期货持仓和损益明细

本基金本报告期末未持有国债期货。

### 10.3 本期国债期货投资评价

本基金本报告期末未持有国债期货。

## 11.投资组合报告附注

### 11.1

本报告期内未出现基金投资的前十名证券的发行主体被监管部门立案调查或者在报告编制日前一年内受到公开谴责、处罚的情况。

### 11.2

本基金投资的前十名股票未超出基金合同规定的备选股票库。

### 11.3 其他资产构成

序号	名称	金额（元）
1	存出保证金	116,599.16
2	应收证券清算款	-
3	应收股利	-
4	应收利息	1,796.70
5	应收申购款	69,418.58
6	其他应收款	-
7	待摊费用	-
8	其他	-
9	合计	187,814.44

### 11.4 报告期末持有的处于转股期的可转换债券明细

本基金本报告期末未持有处于转股期的可转换债券。

### 11.5 报告期末前十名股票中存在流通受限情况的说明

本基金本报告期末前十名股票中不存在流通受限的情况。

**11.6 投资组合报告附注的其他文字描述部分**

无。

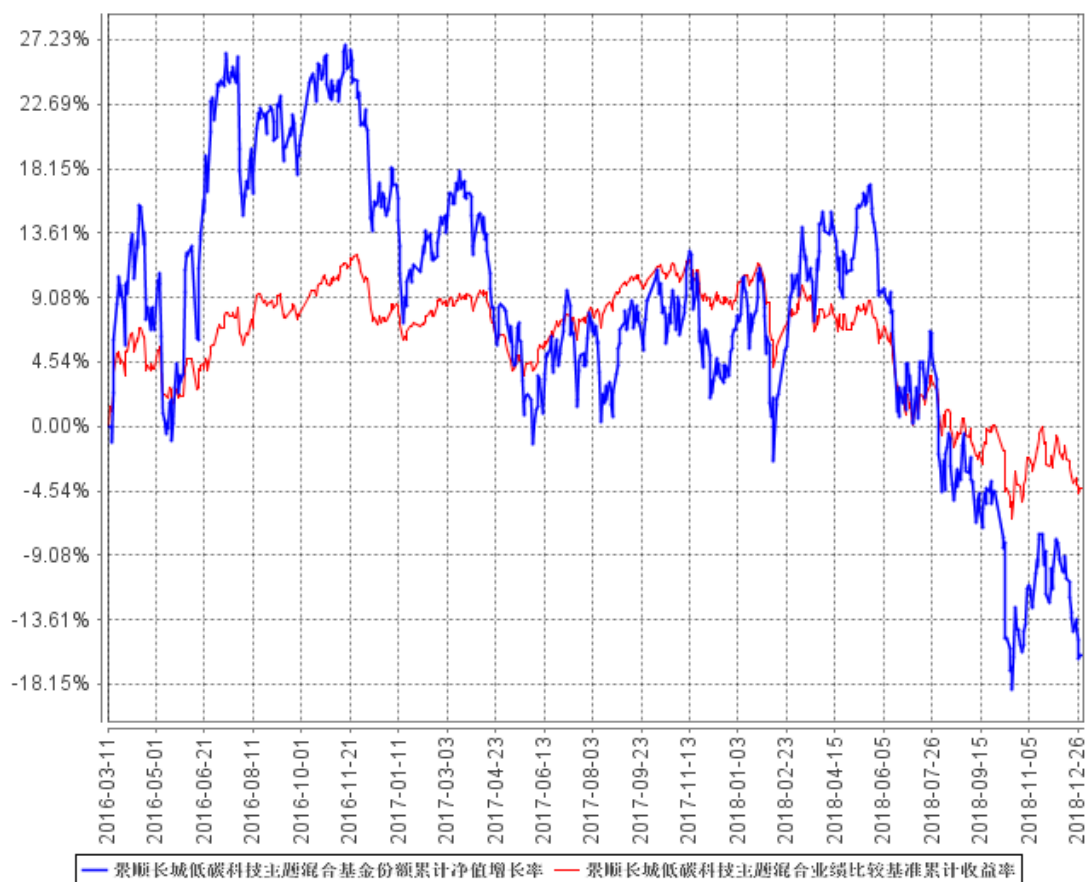
**十二、基金的业绩**

基金管理人承诺以诚实信用、勤勉尽责的原则管理和运用基金资产，但不保证基金一定盈利。基金的过往业绩并不代表其未来表现。投资有风险，投资者在作出投资决策前应仔细阅读本基金的招募说明书。基金业绩数据截至 2018 年 12 月 31 日。

**1. 基金份额净值增长率及其与同期业绩比较基准收益率的比较**

阶段	份额净值增长率①	份额净值增长率标准差②	业绩比较基准收益率③	业绩比较基准收益率标准差④	①-③	②-④
2016年3月11日至 2016年12月31日	15.23%	1.56%	7.61%	0.56%	7.62%	1.00%
2017年	-7.26%	1.16%	1.15%	0.36%	-8.41%	0.80%
2018年	-21.53%	1.49%	-12.16%	0.67%	-9.37%	0.82%
2016年3月11日至 2018年12月31日	-16.14%	1.41%	-4.39%	0.55%	-11.75 %	0.86%

## 2.自基金合同生效以来基金份额累计净值增长率变动及其与同期业绩比较基准收益率变动的比较



注：本基金的投资组合比例为：股票资产占基金资产的0%-95%。本基金投资于低碳科技主题相关上市公司证券的比例不低于非现金基金资产的80%；权证占基金资产净值的比例不超过3%；每个交易日日终在扣除股指期货合约缴纳的保证金后，基金保留的现金或到期日在一年以内的政府债券占基金资产净值的比例不低于5%。本基金的建仓期为自2016年3月11日基金合同生效日起6个月。建仓期结束时，本基金投资组合达到上述投资组合比例的要求。

## 十三、基金的费用与税收

### （一）基金费用的种类

- 1、基金管理人的管理费；
- 2、基金托管人的托管费；
- 3、基金合同生效后与基金相关的信息披露费用；

- 4、基金合同生效后与基金相关的会计师费、律师费、仲裁费和诉讼费；
- 5、基金份额持有人大会费用；
- 6、基金的证券、期货交易费用；
- 7、基金的银行汇划费用；
- 8、账户开户费用和账户维护费；
- 9、按照国家有关规定和基金合同约定，可以在基金财产中列支的其他费用。

(二) 基金费用计提方法、计提标准和支付方式

1、基金管理人的管理费

本基金的管理费按前一日基金资产净值的 1.5% 年费率计提。管理费的计算方法如下：

$$H = E \times 1.5\% \div \text{当年天数}$$

H 为每日应计提的基金管理费

E 为前一日的基金资产净值

基金管理费每日计提，逐日累计至每月月末，按月支付，基金管理人与基金托管人核对一致后，由基金托管人于次月首日起 3 个工作日内从基金财产中一次性支付给基金管理人。若遇法定节假日、公休假等，支付日期顺延。

2、基金托管人的托管费

本基金的托管费按前一日基金资产净值的 0.25% 的年费率计提。托管费的计算方法如下：

$$H = E \times 0.25\% \div \text{当年天数}$$

H 为每日应计提的基金托管费

E 为前一日的基金资产净值

基金托管费每日计提，逐日累计至每月月末，按月支付，基金管理人与基金托管人核对一致后，由基金托管人于次月首日起 3 个工作日内从基金财产中一次性支取。若遇法定节假日、公休日等，支付日期顺延。

上述“一、基金费用的种类中第 3—9 项费用”，根据有关法规及相应协议规定，按费用实际支出金额列入当期费用，由基金托管人从基金财产中支付。

(三) 不列入基金费用的项目

下列费用不列入基金费用：



- 1、基金管理人和基金托管人因未履行或未完全履行义务导致的费用支出或基金财产的损失；
- 2、基金管理人和基金托管人处理与基金运作无关的事项发生的费用；
- 3、基金合同生效前的相关费用；
- 4、其他根据相关法律法规及中国证监会的有关规定不得列入基金费用的项目。

#### （四）基金税收

本基金运作过程中涉及的各纳税主体，其纳税义务按国家税收法律、法规执行。

## 十四、对招募说明书更新部分的说明

根据中国证监会 2019 年 7 月 26 日颁布、同年 9 月 1 日实施的《公开募集证券投资基金信息披露管理办法》，景顺长城基金管理有限公司对基金基金合同进行了修改。上述基金合同修改系因相应的法律法规发生变动而应当对基金合同进行的修改，对原有基金份额持有人的利益无实质不利影响，已经我司与相应基金的基金托管人协商一致，并报监管机构进行备案。本次招募更新按照上述基金合同的修订同步更新了相关信息。

景顺长城基金管理有限公司

二〇一九年十一月五日