

# 国投瑞银优化增强债券型证券投资基金（国投瑞银优化增强债券C）基金产品资料概要

编制日期：2020年8月10日

送出日期：2020年8月25日

本概要提供本基金的重要信息，是招募说明书的一部分。作出投资决定前，请阅读完整的招募说明书等销售文件。

## 一、产品概况

基金简称	国投瑞银优化增强债券	基金代码	121012
下属基金简称	国投瑞银优化增强债券C	下属基金代码	128112
基金管理人	国投瑞银基金管理有限公司	基金托管人	中国建设银行股份有限公司
基金合同生效日	2010-09-08		
基金类型	债券型	交易币种	人民币
运作方式	普通开放式	开放频率	每个开放日
基金经理	蔡玮菁	开始担任本基金基金经理的日期	2018-09-01
		证券从业日期	2004-07-01
	吴潇	开始担任本基金基金经理的日期	2020-07-10
		证券从业日期	2013-10-08
其他	基金合同生效后的存续期内，基金份额持有人数量不满 200 人或者基金资产净值低于人民币 5000 万元，基金管理人应当及时报告中国证监会；基金份额持有人数量连续 20 个工作日达不到 200 人，或连续 20 个工作日基金资产净值低于人民币 5000 万元，基金管理人应当向中国证监会说明出现上述情况的原因并提出解决方案。法律法规另有规定时，从其规定。		

## 二、基金投资与净值表现

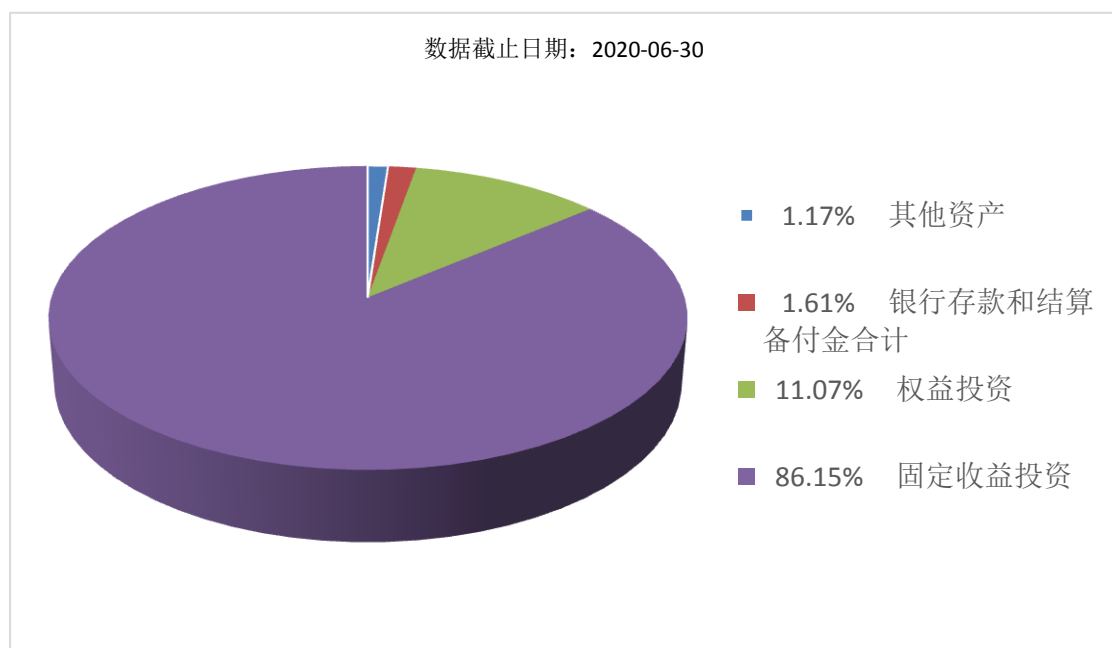
### (一) 投资目标与投资策略

投资目标	在追求基金资产稳定增值、有效控制风险和保持资金流动性的基础上，通过积极主动的投资管理，力求获得高于业绩比较基准的投资收益。
投资范围	本基金的投资对象是具有良好流动性的金融工具，包括国内依法发行上市的债券、股票、权证及法律、法规或中国证监会允许基金投资的其他金融工具。 本基金主要投资于国债、金融债、央行票据、企业债、公司债、次级债、可转换债券（含分离交易可转债）、短期融资券、资产支持证券、债券回购、银行存款等固定收益证券品种。本基金对债券类资产的投

	<p>资比例不低于基金资产的80%；股票、权证等权益类资产的比例不超过基金资产的20%，其中权证投资的比例不超过基金资产净值的3%；持有现金或到期日在一年以内的政府债券不低于基金资产净值的5%，其中，上述现金不包括结算备付金、存出保证金、应收申购款等。如法律法规或监管机构以后允许基金投资其他品种，基金管理人在履行适当程序后，可以将其纳入投资范围。投资比例将遵从法律法规或监管机构的规定。</p>
主要投资策略	<p>1、资产配置：本基金采取稳健灵活的投资策略，通过固定收益类金融工具的主动管理，力求降低基金净值波动风险，并根据对股票市场的趋势研判，适度参与股票投资，力求提高基金总体收益率。</p> <p>2、债券投资管理：本基金借鉴UBS AM固定收益组合的管理方法，采取“自上而下”的债券分析方法，注重挖掘债券收益率曲线期限结构与信用利差的变动趋势中隐含的投资机会，确定债券模拟组合，并管理组合风险。</p> <p>3、股票投资策略：本基金将在把握股票市场出现的趋势性或结构性投资机会，在本基金合同约定范围内直接投资二级市场股票。</p>
业绩比较基准	中债总指数收益率×90%+沪深300指数收益率×10%
风险收益特征	<p>本基金为债券型基金，属证券投资基金中的较低风险品种，风险与预期收益高于货币市场基金，低于混合型基金和股票型基金。</p> <p>根据2017年7月1日施行的《证券期货投资者适当性管理办法》，基金管理人和销售机构已对本基金重新进行风险评级，风险评级行为不改变本基金的实质性风险收益特征，但由于风险等级分类标准的变化，本基金的风险等级表述可能有相应变化，具体风险评级结果应以基金管理人和销售机构提供的评级结果为准。</p>
注：详见《国投瑞银优化增强债券型证券投资基金招募说明书》第八部分“基金的投资”。	

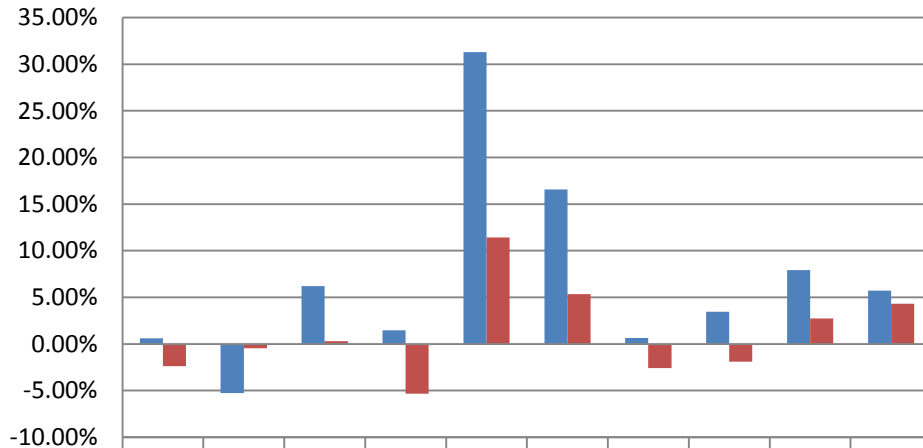
## (二) 投资组合资产配置图表/区域配置图表

### 投资组合资产配置图表



## (三) 最近十年基金每年的净值增长率及与同期业绩比较基准的比较图

数据截止日期：2019-12-31



	2010	2011	2012	2013	2014	2015	2016	2017	2018	2019
■ 净值增长率	0.60%	-5.27%	6.19%	1.48%	31.28%	16.57%	0.65%	3.45%	7.93%	5.72%
■ 业绩比较收益率	-2.38%	-0.45%	0.31%	-5.33%	11.43%	5.34%	-2.58%	-1.89%	2.72%	4.33%

注：基金的过往业绩不代表未来表现。

### 三、投资本基金涉及的费用

#### (一) 基金销售相关费用

以下费用在认购/申购/赎回基金过程中收取：

费用类型	份额 (S) 或金额 (M) /持有期限 (N)	收费方式/费率	备注
申购费 (前收费)	M > 0 元	0.00%	
赎回费	N < 7 天	1.50%	
	N ≥ 7 天	0.00%	

注：1、赎回费用由赎回基金份额的基金份额持有人承担，在基金份额持有人赎回基金份额时收取。对持续持有期少于7日的投资者收取的赎回费全额计入基金财产。

2、申购本基金C类基金份额申购份额的计算方式为：申购份额=申购金额/申购当日C类基金份额净值。

3、(1) 投资者认/申购时选择本基金C类基金份额，若持续持有期小于7日，赎回金额的计算方法为：赎回总金额=赎回份额×赎回当日基金份额净值；赎回费用=赎回总金额×赎回费率；净赎回金额=赎回总金额-赎回费用；

(1) 若持续持有期大于等于7日，赎回金额即为赎回总金额，计算方式为：赎回总金额=赎回份额×赎回当日基金份额净值；净赎回金额=赎回总金额。

#### (二) 基金运作相关费用

以下费用将从基金资产中扣除：

费用类别	收费方式/年费率
管理费	0.75%
托管费	0.20%
销售服务费	0.40%

注：本基金其他运作费用包括与基金相关的信息披露费用、会计师费、律师费等。本基金交易证券、基金等产生的费用和税负，按实际发生额从基金资产扣除。

## 四、风险揭示与重要提示

### (一) 风险揭示

本基金不提供任何保证。投资者可能损失本金。投资有风险，投资者购买基金时应认真阅读本基金的《招募说明书》等销售文件。

#### 1、本基金特定的风险

本基金投资于债券类资产的比例不低于基金资产的 80%，因此无法完全规避市场利率风险与发债主体特别是企业债、公司债的发债主体的信用质量变化造成的信用风险。本基金注重挖掘债券收益率曲线期限结构与信用利差的变动趋势中隐含的投资机会，但是债券收益率曲线的变动存在一定的不确定性，这将对基金资产收益产生一定的影响。

虽然本基金为债券型基金，但仍可以参与股票或权证等权益类资产的一、二级市场投资；尽管权益类资产投资的比例不超过基金资产的 20%，但权益类资产的市场价格波动极大，有可能对本基金份额净值的变动产生较大的影响。

#### 2、投资组合的风险

本基金的证券投资基金组合所面临的风险主要包括市场风险、信用风险及流动性风险。

#### 3、开放式基金共有的风险：如合规性风险、管理风险、操作风险、其他风险。

### (二) 重要提示

中国证监会对本基金募集的核准，并不表明其对本基金的价值和收益作出实质性判断或保证，也不表明投资于本基金没有风险。

基金管理人依照恪尽职守、诚实信用、谨慎勤勉的原则管理和运用基金财产，但不保证基金一定盈利，也不保证最低收益。

基金投资者自依基金合同取得基金份额，即成为基金份额持有人和基金合同的当事人。

基金产品资料概要信息发生重大变更的，基金管理人将在三个工作日内更新，其他信息发生变更的，基金管理人每年更新一次。因此，本文件内容相比基金的实际情况可能存在一定的滞后，如需及时、准确获取基金的相关信息，敬请同时关注基金管理人发布的相关临时公告等。

## 五、其他资料查询方式

以下资料详见国投瑞银基金管理有限公司官方网站 [www.ubssdic.com] [客服电话：400-880-6868]

《国投瑞银优化增强债券型证券投资基金基金合同》、  
《国投瑞银优化增强债券型证券投资基金托管协议》、  
《国投瑞银优化增强债券型证券投资基金招募说明书》  
定期报告，包括基金季度报告、中期报告和年度报告  
基金份额净值  
基金销售机构及联系方式  
其他重要资料