

# 民生加银优选股票型证券投资基金

## 基金产品资料概要（更新）

编制日期：2020年8月14日

送出日期：2020年8月27日

本概要提供本基金的重要信息，是招募说明书的一部分。

作出投资决定前，请阅读完整的招募说明书等销售文件。

### 一、产品概况

基金简称	民生加银优选股票	基金代码	000884
基金管理人	民生加银基金管理有限公司	基金托管人	平安银行股份有限公司
基金合同生效日	2014-12-19	上市交易所及上市日期	- -
基金类型	股票型	交易币种	人民币
运作方式	普通开放式	开放频率	每个开放日
基金经理	高松	开始担任本基金基金经理的日期	2019-08-12
		证券从业日期	2010-12-01
其他	基金合同生效后，连续20个工作日出现基金份额持有人数量不满200人或者基金资产净值低于5000万元情形的，基金管理人应当在定期报告中予以披露；连续60个工作日出现前述情形的，基金管理人应当向中国证监会报告并提出解决方案，如转换运作方式、与其他基金合并或者终止基金合同等，并召开基金份额持有人大会进行表决。		

### 二、基金投资与净值表现

#### （一）投资目标与投资策略

请投资者阅读《招募说明书》第九部分“基金的投资”了解详细情况

投资目标	本基金为股票型基金，在有效控制风险并保持良好流动性的前提下，力争实现超越业绩比较基准的投资回报。
投资范围	<p>本基金的投资范围为具有良好流动性的金融工具，包括国内依法发行上市的股票（含中小板、创业板及其他经中国证监会核准上市的股票）、债券（含中小企业私募债券）、货币市场工具、权证、中期票据、债券回购、资产支持证券以及法律法规或中国证监会允许基金投资的其他金融工具（但须符合中国证监会相关规定）。</p> <p>如法律法规或监管机构以后允许基金投资其他品种，基金管理人在履行适当程序后，可以将其纳入投资范围。</p> <p>基金的投资组合比例为：股票资产占基金资产的80%-95%。本基金持有全部权证的市值不超过基金资产净值的3%。本基金保持现金或者到期日在一年以内的政府债券投资比例合计不低于基金资产净值的5%，前述现金资产不包括结算备付金、存出保证金、应收申购款等。</p>
主要投资策略	本基金采用自上而下和自下而上相结合的模式精选具有成长潜力的个股，根据对宏

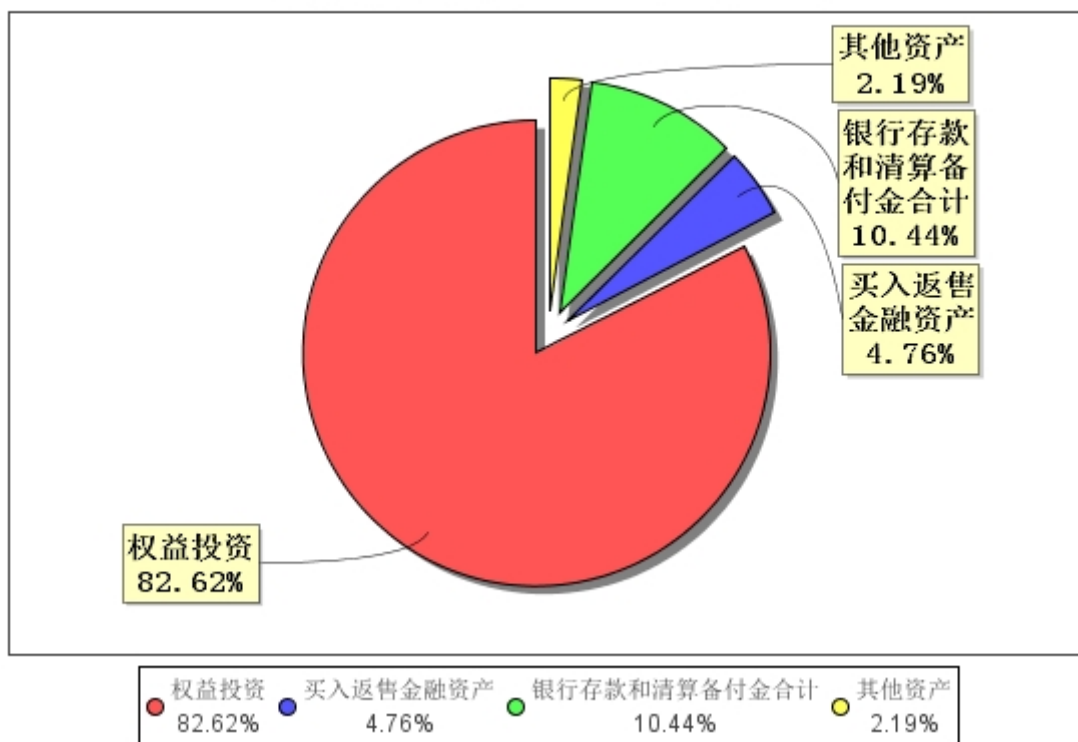
观经济、市场面、政策面等因素进行定量与定性相结合的分析研究，确定组合中股票、债券、货币市场工具及其他金融工具的比例。

**业绩比较基准** 沪深300指数收益率×85%+中证国债指数收益率×15%

**风险收益特征** 本基金为股票型证券投资基金，属于高预期风险和高预期收益的证券投资基金品种，其预期风险和预期收益高于混合型基金、债券型基金和货币市场基金。

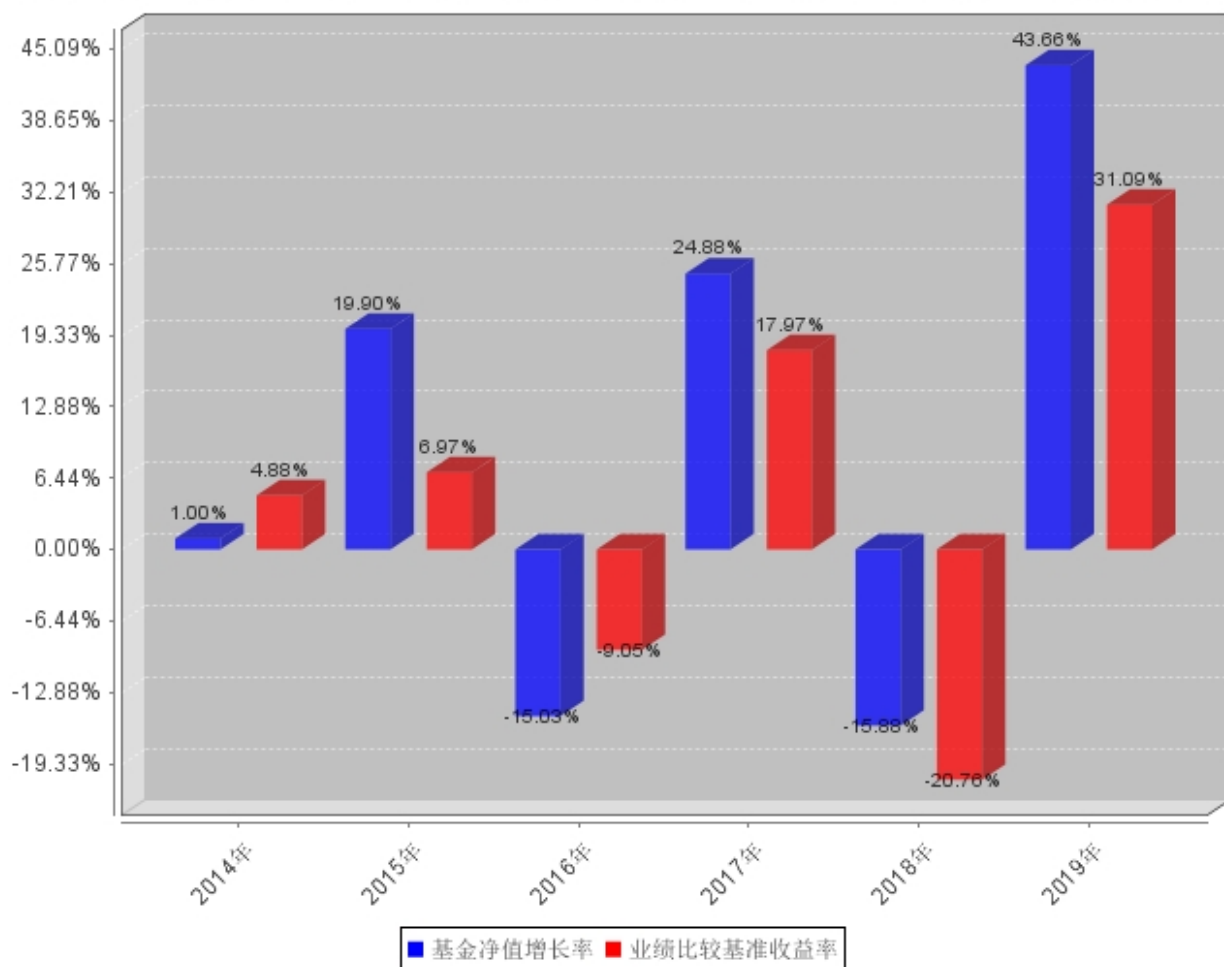
(二) 投资组合资产配置图表/区域配置图表

**投资组合资产配置图表**  
数据截止日期：2020年6月30日



(三) 自基金合同生效以来/最近十年（孰短）基金每年的净值增长率及与同期业绩比较基准的比较图

自基金合同生效以来基金每年净值增长率及其与同期业绩比较基准收益率的对比图



注：1. 本基金合同于2014年12月19日生效，合同生效当年按实际存续期计算，不按整个自然年度进行折算。

2. 业绩表现截止日期2019年12月31日。基金过往业绩不代表未来表现。

### 三、投资本基金涉及的费用

#### （一）基金销售相关费用

以下费用在认购/申购/赎回基金过程中收取：

费用类型	份额 (S) 或金额 (M) / 持有期限 (N)	收费方式/费率	备注
认购费	M < 1,000,000	1.2%	-
	1,000,000 ≤ M < 2,000,000	0.8%	-
	2,000,000 ≤ M < 5,000,000	0.3%	-
	M ≥ 5,000,000	500.0元/笔	-
申购费（前收费）	M < 1,000,000	1.5%	-
	1,000,000 ≤ M < 2,000,000	1.0%	-
	2,000,000 ≤ M < 5,000,000	0.5%	-
	M ≥ 5,000,000	500.0元/笔	-
赎回费	N < 7日	1.5%	-
	7日 ≤ N < 30日	0.75%	-

30日 $\leq$ N $<$ 365日	0.5%	-
1年 $\leq$ N $<$ 2年	0.25%	-
N $\geq$ 2年	0.0%	-

## （二）基金运作相关费用

以下费用将从基金资产中扣除：

费用类别	收费方式/年费率
管理费	- 1.50%
托管费	- 0.25%
销售服务费	-

注：本基金《基金合同》生效后与基金相关的信息披露费用、会计师费、律师费、诉讼费、仲裁费和基金份额持有人大会费用以及交易证券、基金等产生的费用和税负，按实际发生额从基金资产扣除。

## 四、风险揭示与重要提示

### （一）风险揭示

本基金不提供任何保证。投资者可能损失投资本金。

投资有风险，投资者购买基金时应认真阅读本基金的《招募说明书》等销售文件。

基金在投资运作过程中可能面临各种风险，既包括市场风险，也包括基金自身的管理风险、技术风险、合规风险以及本基金特有风险等。巨额赎回风险是开放式基金所特有的一种风险，即当单个开放日基金的净赎回申请超过上一开放日基金总份额的百分之十时，投资人将可能无法及时赎回持有的全部基金份额。

本基金特有风险：

1、本基金作为股票型基金，在实际的投资中股票投资比例在80%-95%，所以将无法完全规避股票市场下跌的系统风险。鉴于中国股市目前仍处于发展阶段，具有波动性较大的特征，因而本基金管理人在必要时将通过资产配置，力求降低系统性风险。

2、本基金的投资范围包括中小企业私募债券，中小企业私募债券是根据相关法律法规由非上市中小企业采用非公开方式发行的债券。中小企业私募债券的风险主要包括信用风险、流动性风险、市场风险等。信用风险指发债主体违约的风险，是中小企业私募债券最大的风险。流动性风险是由于中小企业私募债券交投不活跃导致的投资者被迫持有到期的风险。市场风险是未来市场价格（利率、汇率、股票价格、商品价格等）的不确定性带来的风险，它影响债券的实际收益率。这些风险可能会给基金净值带来一定的负面影响和损失。

### （二）重要提示

中国证监会对本基金募集的注册，并不表明其对本基金的价值和收益作出实质性判断或保证，也不表明投资于本基金没有风险。

基金管理人依照恪尽职守、诚实信用、谨慎勤勉的原则管理和运用基金财产，但不保证基金一定盈利，也不保证最低收益。

基金投资者自依基金合同取得基金份额，即成为基金份额持有人和基金合同的当事人。

基金产品资料概要信息发生重大变更的，基金管理人将在三个工作日内更新，其他信息发生变更的，基金管理人每年更新一次。因此，本文件内容相比基金的实际情况可能存在一定的滞后，如需及时、准确获取基金的相关信息，敬请同时关注基金管理人发布的相关临时公告等。

关于本基金的争议解决方式，请投资者关注本基金《基金合同》“争议的处理”部分。

## 五、其他资料查询方式

以下资料详见基金管理人网站www.msjyfund.com.cn或拨打客户服务电话400-8888-388咨询。

- 1、基金合同、托管协议、招募说明书
- 2、定期报告，包括基金季度报告、中期报告和年度报告
- 3、基金份额净值
- 4、基金销售机构及联系方式
- 5、其他重要资料

## 六、其他情况说明

-