

海富通中小盘混合型证券投资基金基金产品资料概要

更新

编制日期：2020年12月1日

送出日期：2020年12月4日

本概要提供本基金的重要信息，是招募说明书的一部分。
作出投资决定前，请阅读完整的招募说明书等销售文件。

一、产品概况

基金简称	海富通中小盘混合	基金代码	519026
基金管理人	海富通基金管理有限公司	基金托管人	中国工商银行股份有限公司
基金合同生效日	2010-04-14		
基金类型	混合型	交易币种	人民币
运作方式	普通开放式	开放频率	每个开放日
基金经理	范庭芳	开始担任本基金基金经理的日期	2019-08-27
		证券从业日期	2014-07-23

二、基金投资与净值表现

(一) 投资目标与投资策略

投资者可阅读本基金《招募说明书》“第九节、基金的投资”了解详细情况。

投资目标

本基金通过投资于具有高成长潜力和良好基本面的中小盘股票，在严格控制投资风险的前提下，实现基金资产的持续增值。

投资范围

本基金的投资范围限于具有良好流动性的金融工具，包括国内依法发行上市的股票、存托凭证、国债、金融债、企业债、回购、央行票据、可转换债券、权证以及经中国证监会批准允许基金投资的其它金融工具。

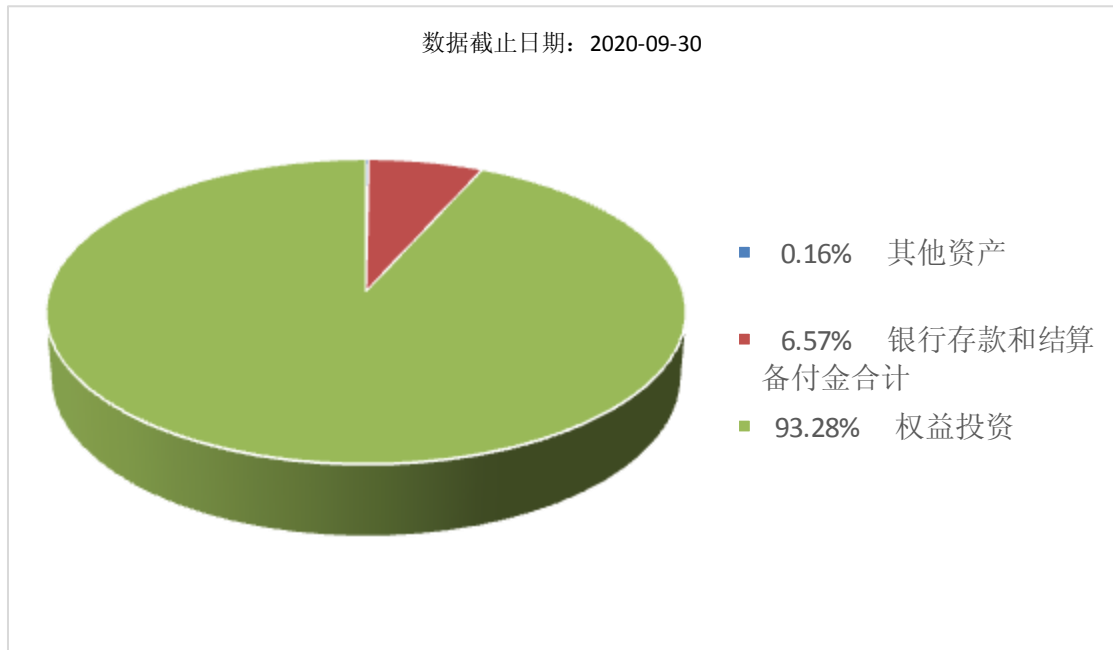
基金投资组合中股票资产及存托凭证占基金资产的60%~95%，权证投资占基金资产净值的0%~3%，现金、债券、货币市场工具以及中国证监会允许基金投资的其他金融工具占基金资产的5%~40%，其中，基金保留的现金（不包括结算备付金、存出保证金、应收申购款等）或者投资于到期日在一年以内的政府债券的比例合计不低于基金资产净值的5%。本基金将不低于80%的股票资产及存托凭证投资于中小盘股票。

基金管理人每半年末将对中国A股市场中的股票按流通市值从小到大排序并相加，累计流通市值达到A股总流通市值2/3的这部分股票称为中小盘股票。

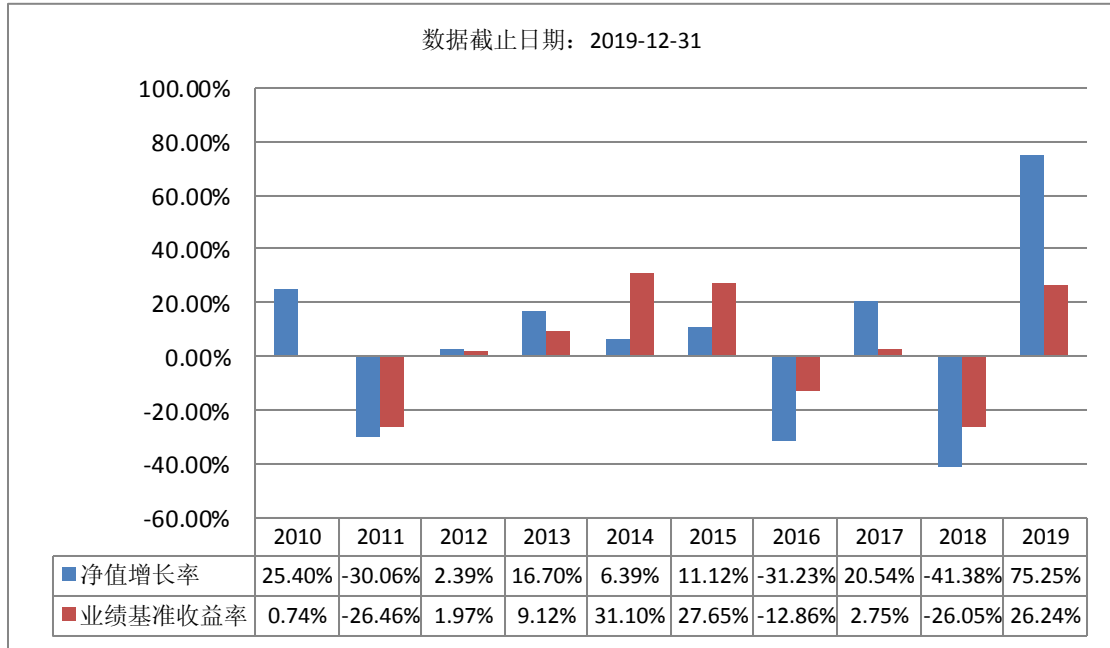
上述所称的流通市值指的是在国内证券交易所上市交易的股票的流通股本乘以收盘价。如果排序时股票暂停交易或停牌等原因造成计算修正的，本基金将根据市场情况，取停牌前收盘价或最能体现投资者利益最大化原则的公允价值计算流通市值。

	此外，如法律法规或监管机构以后允许基金投资的其他品种，基金管理人在履行适当程序后，可以将其纳入投资范围；如法律法规或中国证监会变更投资品种的比例限制的，基金管理人可依据相关规定履行适当程序后相应调整本基金的投资比例上限规定。
主要投资策略	<p>本基金将通过分析宏观经济因素、政策导向因素、市场环境因素等，对证券市场系统性风险程度和中长期预期收益率进行动态监控，在投资范围内确定相应大类资产配置比例；其次通过对行业及个股进行定量与定性相结合的分析，精选具有良好基本面和成长潜力的中小盘上市公司进行投资。</p> <ol style="list-style-type: none"> 1. 资产配置策略； 2. 股票投资策略； 3. 债券投资策略； 4. 权证投资策略。
业绩比较基准	基金业绩比较基准=中证 700 指数×80%+上证国债指数×20%
风险收益特征	本基金为混合型基金，其预期收益及预期风险水平高于债券型基金和货币市场基金，但低于股票型基金，属于中高风险水平的投资品种。

(二) 投资组合资产配置图表/区域配置图表
投资组合资产配置图表



(三) 最近十年基金每年的净值增长率及与同期业绩比较基准的比较图



注：图中列示的2010年度基金净值增长率按该年度本基金实际存续期4月24日（基金合同生效日）起至12月31日止计算。

基金的过往业绩不代表未来表现，基金管理人管理的其他基金的业绩也不构成对本基金业绩表现的保证。基金管理人提醒投资者基金投资的“买者自负”原则，在投资者作出投资决策后，基金运营状况与基金净值变化引致的投资风险，由投资者自行负责。

三、投资本基金涉及的费用

（一）基金销售相关费用

以下费用在认购/申购/赎回基金过程中收取：

费用类型	份额 (S) 或金额 (M) /持有期限 (N)	收费方式/费率	备注
申购费（前收费）	M < 100 万元	1.50%	
	100 万元 ≤ M < 200 万元	1.20%	
	200 万元 ≤ M < 500 万元	0.80%	
	M ≥ 500 万元	1000 元/笔	
赎回费	N < 7 天	1.50%	
	7 天 ≤ N < 365 天	0.50%	
	365 天 ≤ N < 730 天	0.25%	
	N ≥ 730 天	-	

（二）基金运作相关费用

以下费用将从基金资产中扣除：

费用类别	收费方式/年费率
管理费	固定费率 1.50%

托管费	固定费率 0.25%
其他费用	主要包括基金合同生效后与基金相关的信息披露费用、基金合同生效后与基金相关的会计师费、律师费和诉讼费、基金份额持有人大会费用、基金的证券交易费用、基金的银行汇划费用及按照国家有关规定和基金合同约定,可以在基金财产中列支的其他费用。本基金终止清算时所发生费用,按实际支出额从基金财产总值中扣除。

注：本基金费用的种类、计提标准和支付方式详见本基金的《招募说明书》。本基金交易证券、基金等产生的费用和税负，按实际发生额从基金资产扣除。

四、风险揭示与重要提示

(一) 风险揭示

本基金不提供任何保证。投资者可能损失投资本金。

投资有风险，投资者购买基金时应认真阅读本基金的《招募说明书》等销售文件。

投资于本基金的主要风险：

(一) 市场风险：1. 政策风险；2. 经济周期风险；3. 利率风险；4. 上市公司经营风险；5. 购买力风险。

(二) 信用风险；

(三) 管理风险；

(四) 流动性风险；

(五) 操作和技术风险；

(六) 合规性风险；

(七) 模型风险；

(八) 本基金特有的风险

1、本基金是一只混合型型基金，股票及存托凭证投资比例范围为基金资产的 60%-95%，同时将不低于 80% 的股票资产及存托凭证投资于中小盘股票。中小盘股票自身的特性，造成本基金一些特有的风险。

一方面，由于相对大盘股票，中小盘股票价格波动较大，个股的流动性相对较低，比较容易产生价格操作风险，导致实际流动性降低和价格波动度加大，因此可能导致本基金面临相对较高的流动性风险和价格波动风险。

另一方面，相比大盘股蓝筹公司，很多中小盘股公司都是民营企业，在信息披露方面的透明性相对较差，容易产生不规范运作、制造虚假信息牟取暴利和损害投资者利益的风险。

2、科创板特有风险

本基金可投资于科创板股票，与之相关的风险主要包括：

(1) 市场风险

科创板个股集中来自新一代信息技术、高端装备、新材料、新能源、节能环保及生物医药等高新技术和战略新兴产业领域。大多数企业为初创型公司，企业未来盈利、现金流、估值均存在不确定性，与传统二级市场投资存在差异，整体投资难度加大，个股市场风险加大。

科创板个股上市前五日无涨跌幅限制，第六日开始涨跌幅限制在正负 20% 以内，个股波动幅度较其他股票加大，市场风险随之上升。

(2) 流动性风险

科创板整体投资门槛较高，个人投资者必须满足交易满两年并且资金在 50 万以上才可参与，二级市场上个人投资者参与度相对较低，机构持有个股大量流通盘导致个股流动性较差，基金组合存在无法及时变现及其他相关流动性风险。

(3) 信用风险

科创板试点注册制，对经营状况不佳或财务数据造假的企业实行严格的退市制度，科创板个股存在退市风险。

(4) 集中度风险

科创板为新设板块，初期可投标的较少，投资者容易集中投资于少量个股，市场可能存

在高集中度状况，整体存在集中度风险。

(5) 系统性风险

科创板企业均为市场认可度较高的科技创新企业，在企业经营及盈利模式上存在趋同，所以科创板个股相关性较高，市场表现不佳时，系统性风险将更为显著。

(6) 政策风险

国家对高新技术产业扶持力度及重视程度的变化会对科创板企业带来较大影响，国际经济形势变化对战略新兴产业及科创板个股也会带来政策影响。

(7) 退市风险

科创板上市公司退市制度设计较主板市场更为严格、退市时间更短、退市速度更快，与主板市场相比，可能导致科创板市场上市公司退市的情形更多，退市速度可能更快，退市以后可能面临股票无法交易的情况，购买该公司股票的投资人将可能面临本金全部损失的风险。

3、基金投资存托凭证的风险

本基金投资存托凭证在承担境内上市交易股票投资的共同风险外，还将承担与存托凭证、创新企业发行、境外发行人以及交易机制相关的特有风险。

(九) 本基金法律文件风险收益特征表述与销售机构基金风险评价可能不一致的风险；

(十) 其他风险。

(二) 重要提示

中国证监会对本基金募集的核准，并不表明其对本基金的价值和收益作出实质性判断或保证，也不表明投资于本基金没有风险。

基金管理人依照恪尽职守、诚实信用、谨慎勤勉的原则管理和运用基金财产，但不保证基金一定盈利，也不保证最低收益。

基金投资者自依基金合同取得基金份额，即成为基金份额持有人和基金合同的当事人。

与本基金/基金合同相关的争议解决方式为仲裁。因本基金产生的或与基金合同有关的一切争议，如经友好协商未能解决的，任何一方有权根据基金合同的约定提交至仲裁机构进行仲裁。具体仲裁机构和仲裁地点详见本基金合同的具体约定。

基金产品资料概要信息发生重大变更的，基金管理人将在三个工作日内更新，其他信息发生变更的，基金管理人每年更新一次。因此，本文件内容相比基金的实际情况可能存在一定的滞后，如需及时、准确获取基金的相关信息，敬请同时关注基金管理人发布的相关临时公告等。

五、其他资料查询方式

以下资料详见海富通基金管理有限公司网站 (<http://www.hftfund.com>) (客服电话: 40088-40099)。

- 本基金基金合同、托管协议、招募说明书
- 本基金定期报告，包括基金季度报告、中期报告和年度报告
- 本基金基金份额净值
- 本基金基金销售机构及联系方式
- 其他重要资料