

中邮消费升级灵活配置混合型发起式证券投资基金

基金产品资料概要（更新）

编制日期：2021年1月11日

送出日期：2021年1月12日

本概要提供本基金的重要信息，是招募说明书的一部分。

作出投资决定前，请阅读完整的招募说明书等销售文件。

一、产品概况

基金简称	中邮消费升级灵活配置混合	基金代码	003513
基金管理人	中邮创业基金管理股份有限公司	基金托管人	兴业银行股份有限公司
基金合同生效日	2016-12-15	上市交易所及上市日期	-
基金类型	混合型	交易币种	人民币
运作方式	契约型开放式	开放频率	每个开放日
基金经理	聂璐	开始担任本基金基金经理的日期	2018-07-10
		证券从业日期	2007-06-01
	陈梁	开始担任本基金基金经理的日期	2021-01-11
		证券从业日期	2008-07-07

二、基金投资与净值表现

（一）投资目标与投资策略

请投资者阅读本基金《招募说明书》第九章了解详细情况

投资目标	本基金重点关注消费升级过程中带来的投资机会，在严格控制风险并保证充分流动性的前提下，谋求基金资产的长期稳定增值。
投资范围	<p>本基金的投资范围为具有良好流动性的金融工具，包括国内依法发行上市的股票（包含中小板、创业板及其他经中国证监会核准上市的股票）、债券（含中小企业私募债券）、可转换债券、银行存款、货币市场工具、权证、股指期货、资产支持证券以及法律法规或中国证监会允许基金投资的其他金融工具（但须符合中国证监会相关规定）。</p> <p>如法律法规或监管机构以后允许基金投资其他品种，基金管理人在履行适当程序后，可以将其纳入投资范围。</p> <p>基金的投资组合比例为：</p> <p>本基金股票投资占基金资产的比例为0% - 95%，其中权证投资占基金资产净值的比例为0% - 3%；扣除股指期货合约需缴纳的交易保证金后现金或者到期日在一年以内的政府债券不低于基金资产净值的5%，其中现金类资产不包括结算备付金、存出保证金及应收申购款等；本基金持有的单只中小企业私募债券，其市值不得超过基金资产净值的10%；本基金投资于消费升级的证券不低于非现金基金资产的80%。</p> <p>本基金参与股指期货交易，应符合法律法规规定和基金合同约定的投资限制并遵守相</p>

关期货交易所的业务规则。

主要投资策略

1、消费升级主题的定义

本基金认为，消费升级是经济可持续发展的重要驱动因素。本基金通过深入研究宏观经济、政策指引、居民消费升级的变化趋势，重点投资于受益于消费升级的行业。

2、大类资产配置策略

3、股票投资策略

3、债券投资策略

4、权证投资策略

5、股指期货投资策略

业绩比较基准

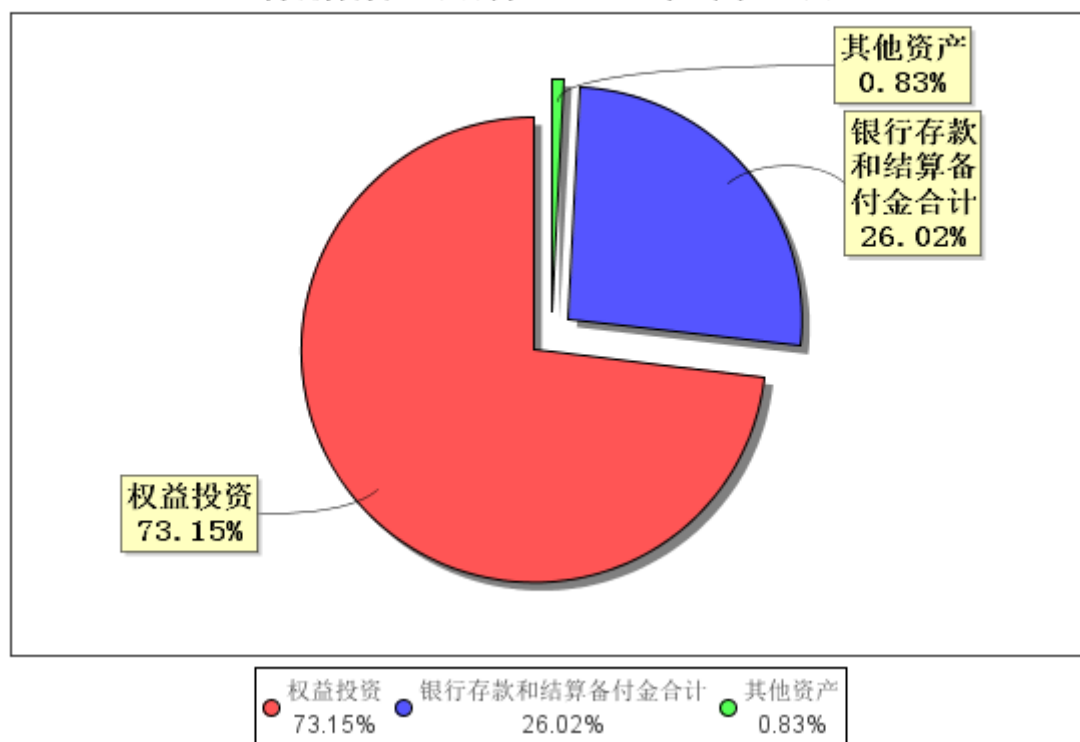
中证消费指数收益率*60%+上证国债指数收益率*40%

风险收益特征

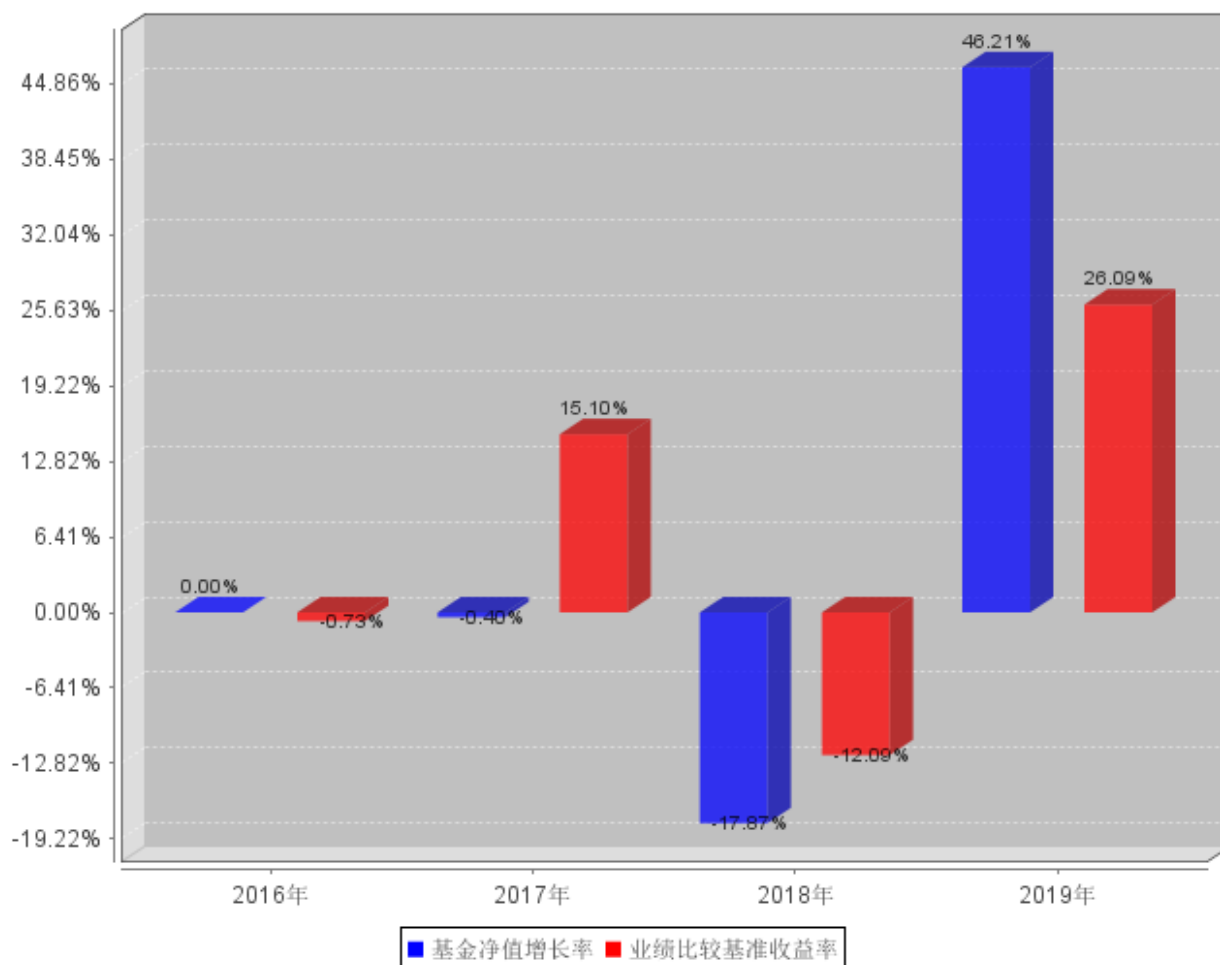
本基金为混合型基金，其预期风险与预期收益高于债券型基金和货币市场基金，低于股票型基金，属于证券投资基金中的中等风险品种。

（二）投资组合资产配置图表

投资组合资产配置图表
数据截止日期：2020年6月30日



（三）自基金合同生效以来基金每年的净值增长率及与同期业绩比较基准的比较图
自基金合同生效以来基金每年净值增长率及其与同期业绩比较基准收益率的对比图



注：业绩表现截止日期2019年12月31日。基金过往业绩不代表未来表现。

三、投资本基金涉及的费用

（一）基金销售相关费用

以下费用在申购/赎回基金过程中收取：

费用类型	金额（M）/持有期限（N）	收费方式/费率	备注
申购费（前收费）	M<500000	1.5%	-
	500000=<M<2000000	1.0%	-
	2000000=<M<5000000	0.6%	-
	M>=5000000	1000元/笔	-
赎回费	N<7日	1.5%	-
	7日=<N<30日	0.75%	-
	30日=<N<365日	0.5%	-
	365日=<N<730日	0.25%	-
	N>=730日	0%	-

申购费：本基金对特定客户投资群体实行申购费率优惠政策。对于通过中邮基金直销中心申购本基金的特定投资群体可享受申购费率优惠，即特定申购费率=原申购费率×折扣比例；若原申购费率适用于固

定费用的，则执行原固定费用，不再享有费率折扣。

（二）基金运作相关费用

以下费用将从基金资产中扣除：

费用类别	收费方式/年费率	
管理费	每日计算，按月支付。	1.50%
托管费	每日计算，按月支付。	0.25%
销售服务费	-	-

注：本基金交易证券产生的费用和税负，按实际发生额从基金资产扣除。

四、风险揭示与重要提示

（一）风险揭示

本基金不提供任何保证。投资者可能损失投资本金。

投资有风险，投资者购买基金时应认真阅读本基金的《招募说明书》等销售文件。

本基金面临的主要风险包括：市场风险、信用风险、流动性风险、管理风险、合规性风险、法律文件风险收益特征表述与销售机构基金风险评价可能不一致的风险、本基金的特定风险及其他风险。

本基金特有的风险：

1、本基金作为投资于消费升级的灵活配置混合型基金，投资于消费升级的证券不低于非现金基金资产的80%，主题投资的集中度相对较高。因此，本基金不仅需承受证券市场的系统性风险，而且需承受宏观经济周期、行业周期、公司经营状况等影响消费升级投资回报的各种因素可能带来的风险，当消费升级整体表现较差时，本基金的投资回报可能低于主要市场指数。

同时，由于消费升级的创新空间大，消费升级的上市公司之间差异较大，如果基金管理人在选择投资标的时出现投资失误，可能导致本基金的投资回报低于业绩比较基准。

2、本基金使用股指期货作为风险对冲工具，股指期货交易采用保证金交易制度，由于保证金交易具有杠杆性，当出现不利行情时，股价指数微小的变动就可能会使投资者权益遭受较大损失，存在潜在损失可能成倍放大的风险。

3、中小企业私募债风险

本基金投资中小企业私募债券，中小企业私募债是根据相关法律法规由非上市中小企业采用非公开方式发行的债券。由于不能公开交易，一般情况下，交易不活跃，潜在较大流动性风险。当发债主体信用质量恶化时，受市场流动性所限，本基金可能无法卖出所持有的中小企业私募债，由此可能给基金净值带来更大的负面影响和损失。

4、巨额赎回风险

若本基金在开放期发生了巨额赎回，基金管理人有可能采取部分延期支付或暂停支付的措施以应对巨额赎回，因此在巨额赎回情形发生时，基金份额持有人存在不能及时赎回份额的风险。

（二）重要提示

中国证监会对本基金募集的注册或核准，并不表明其对本基金的价值和收益作出实质性判断或保证，也不表明投资于本基金没有风险。

基金管理人依照恪尽职守、诚实信用、谨慎勤勉的原则管理和运用基金财产，但不保证基金一定盈利，也不保证最低收益。

基金投资者自依基金合同取得基金份额，即成为基金份额持有人和基金合同的当事人。

五、其他资料查询方式

以下资料详见基金管理人网站【www.postfund.com.cn】，客服电话【010-58511618、400-880-1618】。

1、基金合同、托管协议、招募说明书

- 2、定期报告，包括基金季度报告、中期报告和年度报告
- 3、基金份额净值
- 4、基金销售机构及联系方式
- 5、其他重要资料

六、其他情况说明

在一、“产品概况”中，对本基金基金经理进行了变更。