

易方达中证500交易型开放式指数证券投资基金基金

产品资料概要更新

编制日期：2021年4月1日

送出日期：2021年4月6日

本概要提供本基金的重要信息，是招募说明书的一部分。
作出投资决定前，请阅读完整的招募说明书等销售文件。

一、产品概况

基金简称	易方达中证 500ETF	基金代码	510580
基金管理人	易方达基金管理有限公司	基金托管人	中国工商银行股份有限公司
基金合同生效日	2015-08-27	上市交易所及上市日期	上海证券交易所 2015-09-14
基金类型	股票型	交易币种	人民币
运作方式	普通开放式	开放频率	每个开放日
基金经理	余海燕	开始担任本基金基金经理的日期	2016-04-16
		证券从业日期	2005-06-01
场内简称:	ZZ500ETF		
扩位证券简称:	中证 500ETF 易方达		
申购赎回代码:	510581		

二、基金投资与净值表现

(一) 投资目标与投资策略

投资目标	紧密跟踪标的指数，追求跟踪偏离度及跟踪误差的最小化。
投资范围	本基金的投资范围包括标的指数成份股及备选成份股（含存托凭证）、除标的指数成份股及备选成份股以外的其他股票（包括创业板、中小板以及其他经中国证监会核准或注册发行的股票、存托凭证）、债券、债券回购、资产支持证券、银行存款、货币市场工具、权证、股指期货以及法律法规或中国证监会允许基金投资的其他金融工具。本基金将根据法律法规的规定参与转融通证券出借业务。如法律法规或监管机构以后允许基金投资其他品种，本基金可以将其纳入投资范围，其投资原则及投资比例按法律法规或监管机构的相关规定执行。本基金投资于标的指数成份股及备选成份股的资产不低于非现金资产的80%且不低于基金资产净值的90%，因法律法规的规定而受限制的情形除外。本基金的标的指数为中证500指数，及其未来可能发生的变更。
主要投资策略	本基金主要采取完全复制法，即完全按照标的指数的成份股（含存托凭证）组成及其权重构建基金股票投资组合，并根据标的指数成份股及其权重的变动进行相应调整。但在因特殊情形导致基金无法完全投资于标的指数成份股时，基金管理人可采取包括抽样复制在内的其他

指数投资技术适当调整基金投资组合,以达到紧密跟踪标的指数的目的。本基金力争将日均跟踪偏离度的绝对值控制在0.2%以内,年化跟踪误差控制在2%以内。如因标的指数编制规则调整或其他因素导致跟踪误差超过上述范围,基金管理人应采取合理措施避免跟踪误差进一步扩大。此外,为更好地实现投资目标,本基金可投资股指期货和其他经中国证监会允许的衍生金融产品,如权证以及其他与标的指数或标的指数成份股、备选成份股相关的衍生工具。本基金可在综合考虑预期收益率、信用风险、流动性等因素的基础上,选择投资价值较高的资产支持证券进行投资。为更好地实现投资目标,在加强风险防范并遵守审慎原则的前提下,本基金可根据投资管理的需要参与转融通证券出借业务。

业绩比较基准

中证500指数

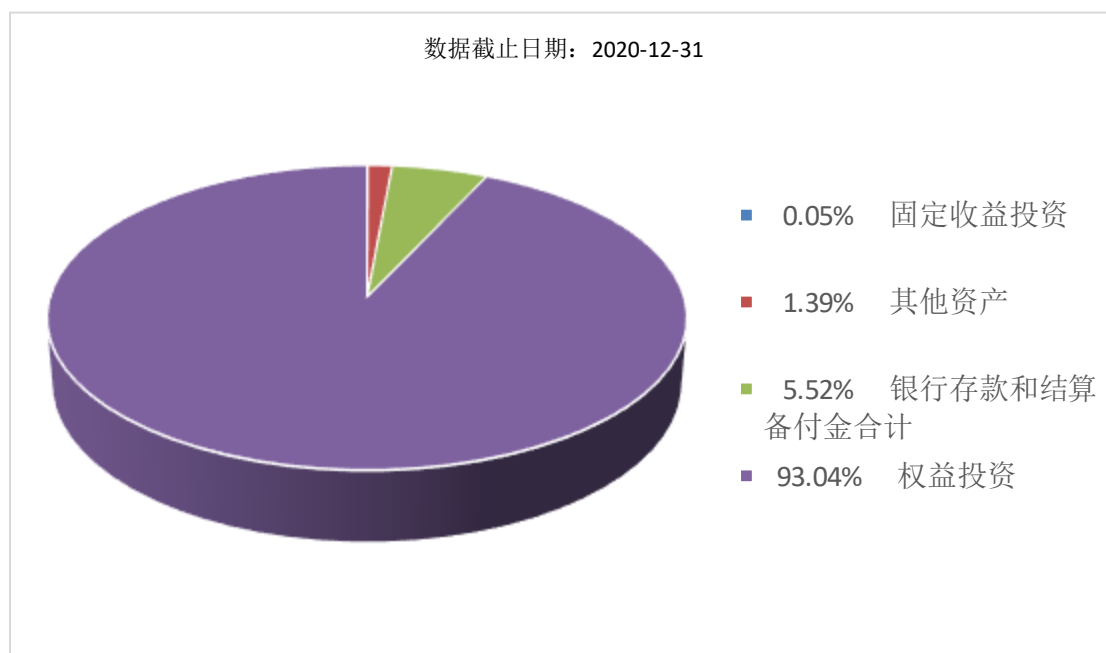
风险收益特征

本基金属股票型基金,预期风险与预期收益水平高于混合型基金、债券型基金与货币市场基金。本基金为指数型基金,主要采用完全复制法跟踪标的指数的表现,具有与标的指数相似的风险收益特征。

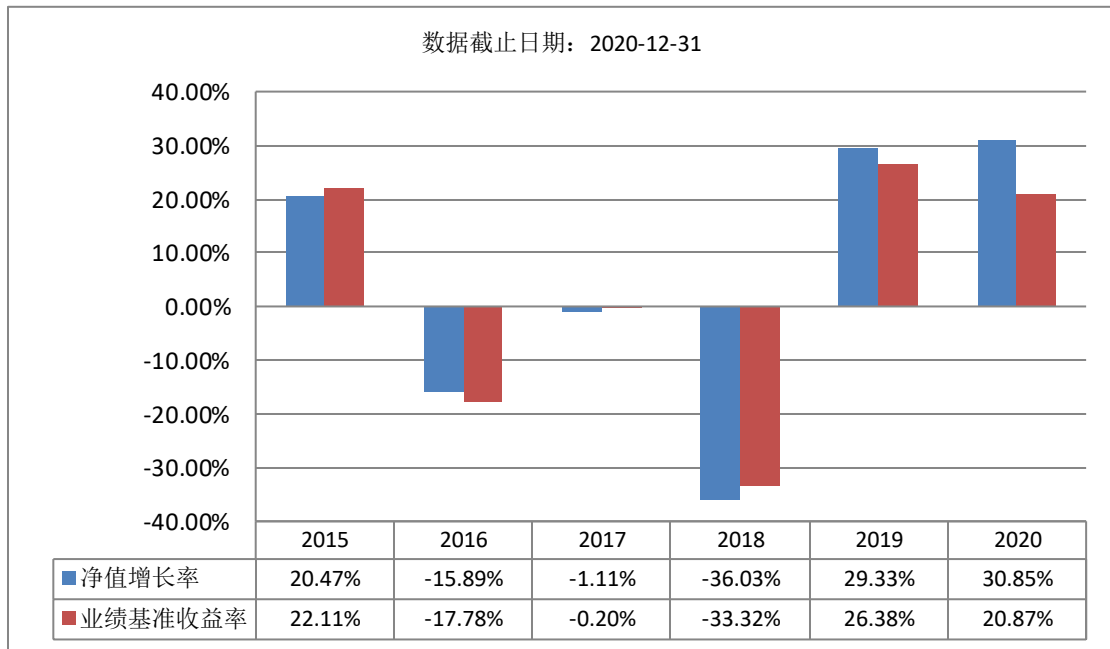
注:投资者可阅读《招募说明书》基金的投资章节了解详细情况。

(二) 投资组合资产配置图表/区域配置图表

投资组合资产配置图表



(三) 自基金合同生效以来基金每年的净值增长率及与同期业绩比较基准的比较图



注：基金合同生效当年期间的相关数据按实际存续期计算。基金的过往业绩不代表未来表现。

三、投资本基金涉及的费用

（一）基金销售相关费用

以下费用在认购/申购/赎回基金过程中收取：

费用类型	份额 (S) 或金额 (M) /持有期限 (N)	收费方式/费率	备注
申购费(前收 费)	-	-	本基金场外交易申购冲击成本率固定为 0.05%
赎回费	-	-	本基金场外交易赎回冲击成本率固定为 0.15%

注：1、投资人在申购或赎回场内份额时，申购赎回代理券商可按照不超过申购或赎回份额 0.5% 的标准向投资人收取佣金，其中包含证券交易所、登记结算机构等收取的相关费用。2、场内交易费用以证券公司实际收取为准。

（二）基金运作相关费用

以下费用将从基金资产中扣除：

费用类别	收费方式/年费率
管理费	0.15%
托管费	0.05%
其他费用	指数许可使用费、信息披露费、审计费等，详见招募说明书“基金的费用与税收”章节。

注：本基金交易证券、基金等产生的费用和税负，按实际发生额从基金资产扣除。

四、风险揭示与重要提示

（一）风险揭示

本基金不提供任何保证。投资者可能损失投资本金。

投资有风险，投资者购买基金时应认真阅读本基金的《招募说明书》等销售文件。

投资本基金可能遇到的主要风险包括：本基金特有风险、市场风险、管理风险、流动性风险、本基金法律文件中涉及基金风险特征的表述与销售机构对基金的风险评级可能不一致

的风险及其他风险等。本基金特有风险包括：指数化投资的风险、标的指数的风险（包括标的指数回报与股票市场平均回报偏离的风险、标的指数波动的风险、标的指数值计算出错的风险、标的指数变更的风险、指数编制机构停止服务的风险等）、基金投资组合回报与标的指数回报偏离的风险、跟踪误差控制未达约定目标的风险、基金交易价格与份额净值发生偏离的风险、参考 IOPV 决策和 IOPV 计算错误的风险、成份股停牌的风险、投资人申购失败的风险、投资人赎回失败的风险、基金场内份额赎回对价的变现风险、场内外份额申购赎回对价方式、业务规则等不同的风险、套利风险、申购赎回清单差错风险、退市风险、第三方机构服务的风险、场内申购赎回方式下退补现金替代方式的风险、场内申购赎回清单标识设置风险、场外申购冲击成本率、赎回冲击成本率调整的风险、场外申购冲击成本率、赎回冲击成本率调整的风险、本基金场外份额暂不可上市交易的风险、基金收益分配后基金份额净值低于面值的风险、投资股指期货、存托凭证等特定品种的特有风险、参与转融通证券出借业务的风险等。

（二）重要提示

中国证监会对本基金募集的注册，并不表明其对本基金的价值和收益作出实质性判断或保证，也不表明投资于本基金没有风险。基金管理人依照恪尽职守、诚实信用、谨慎勤勉的原则管理和运用基金财产，但不保证基金一定盈利，也不保证最低收益。基金投资者自依基金合同取得基金份额，即成为基金份额持有人和基金合同的当事人。各方当事人因《基金合同》而产生的或与《基金合同》有关的一切争议应尽量通过协商、调解途径解决，如经友好协商未能解决的最终将通过仲裁方式处理，详见《基金合同》。

基金产品资料概要信息发生重大变更的，基金管理人将在三个工作日内更新，其他信息发生变更的，基金管理人每年更新一次。因此，本文件内容相比基金的实际情况可能存在一定的滞后，如需及时、准确获取基金的相关信息，敬请同时关注基金管理人发布的相关临时公告等。

五、其他资料查询方式

以下资料详见基金管理人网站[www.efunds.com.cn][客服电话:4008818088]

- 1、基金合同、托管协议、招募说明书
- 2、定期报告，包括基金季度报告、中期报告和年度报告
- 3、基金份额净值
- 4、基金销售机构及联系方式
- 5、其他重要资料