

# 华泰柏瑞金字塔稳本增利债券型证券投资基金（华泰柏瑞稳本增利债券 A 份额）

## 基金产品资料概要（更新）

编制日期：2021 年 4 月 13 日

送出日期：2021 年 4 月 13 日

本概要提供本基金的重要信息，是招募说明书的一部分。

作出投资决定前，请阅读完整的招募说明书等销售文件。

### 一、产品概况

基金简称	华泰柏瑞稳本增利债券	基金代码	519519
下属基金简称	华泰柏瑞稳本增利债券A	下属基金代码	519519
基金管理人	华泰柏瑞基金管理有限公 司	基金托管人	招商银行股份有限公司
基金合同生效日	2007-12-03		
基金类型	债券型	交易币种	人民币
运作方式	普通开放式	开放频率	每个开放日
基金经理	王烨斌	开始担任本基金基金经 理的日期	2021-02-03
		证券从业日期	2013-05-01
其他	本基金基金合同生效后，基金份额持有人数量不满200人或者基金资产净值低于5000万元的，基金管理人应当及时报告中国证监会；连续二十个工作日出现前述情形的，基金管理人应当及时报告中国证监会，说明出现上述情况的原因及解决方案；法律法规另有规定的，按其规定办理。		

### 二、基金投资与净值表现

#### （一）投资目标与投资策略

投资目标	在控制本金下跌风险的前提下，充分利用资本市场各种资产定价不准确产生的投资机会，实现基金资产的持续稳定增值。
投资范围	<p>本基金的投资范围为具有良好流动性的金融工具，包括国内依法发行上市的债券、股票、存托凭证、权证以及法律法规或中国证监会允许基金投资的其他金融工具。此外，如法律法规或中国证监会允许基金投资其他品种，基金管理人在履行适当程序后，可以将其纳入本基金的投资范围。</p> <p>本基金投资于固定收益类资产（包括国债、金融债、企业债、可转换债券、资产支持证券、央行票据、债券回购、同业存款等）的比例不低于基金资产的80%，投资于风险类资产（固定收益类资产以外的其它资产，包括股票、存托凭证、权证等）的比例不超过基金资产的20%。本基金可以参与一级市场新股申购，并持有因在一级市场申购所获得的股票以及因可转债转股所形成的股票，也可以直接投资于二级市场中的股票、权证等，还可以持有股票所派发的权证、可分离债券产生的权证。</p>

本基金持有现金（不包括结算备付金、存出保证金、应收申购款等）或到期日在一年以内的政府债券（含政策性金融债、央行票据）不低于基金资产净值的5%，本基金持有全部权证的市值不得超过基金资产净值的3%。

- 主要投资策略**
- 1、本基金将以固定收益类资产投资为基础，以其投资收益为保障，参照固定比例组合保险机制（CPPI）对风险类资产上限进行动态调整，以有效保障投资组合本金的安全。
  - 2、固定收益类资产投资策略：持有到期策略、积极投资策略、含权债投资策略。
  - 3、风险类资产投资策略：新股申购策略、二级市场股票投资策略、权证投资策略。
  - 4、存托凭证投资策略

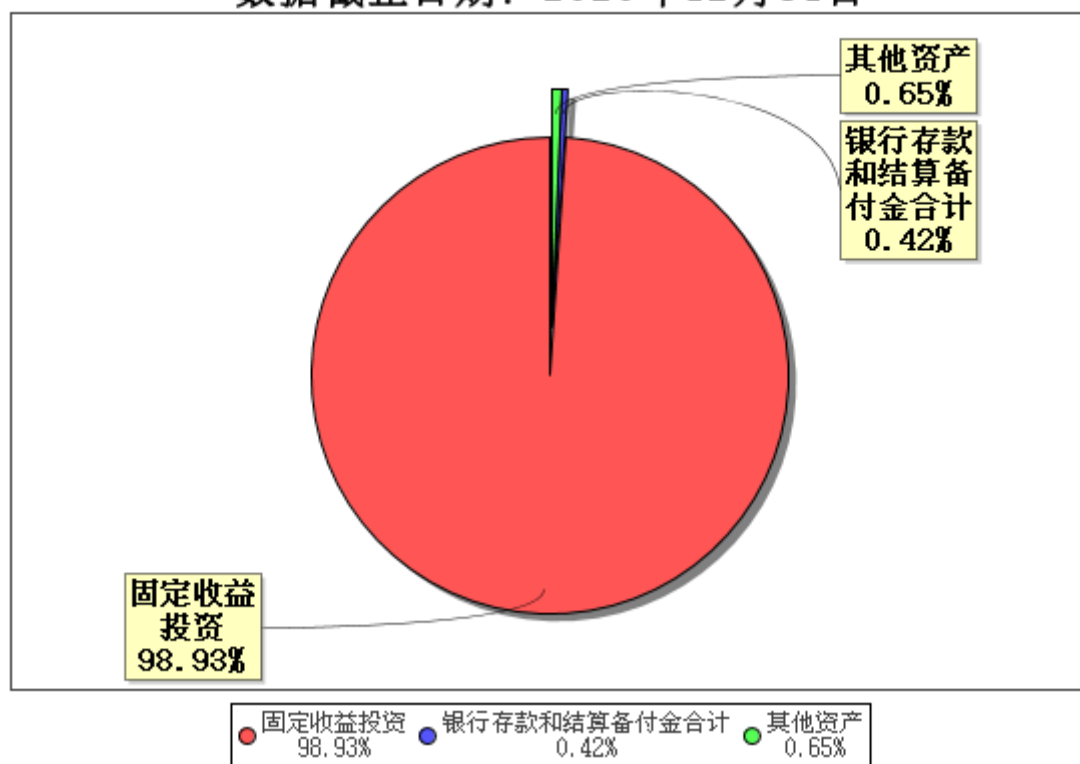
**业绩比较基准** 中债综合指数收益率×80%+一年期银行定期存款税后收益率×20%

**风险收益特征** 本基金属主动管理的债券型证券投资基金，为证券投资基金中的较低风险较低收益品种，其预期风险收益水平低于股票型基金、混合型基金，高于货币市场基金。本基金力争通过主动投资追求适度风险水平下的较高收益。

注：详见《华泰柏瑞金字塔稳本增利债券型证券投资基金招募说明书》第十部分“基金的投资”。

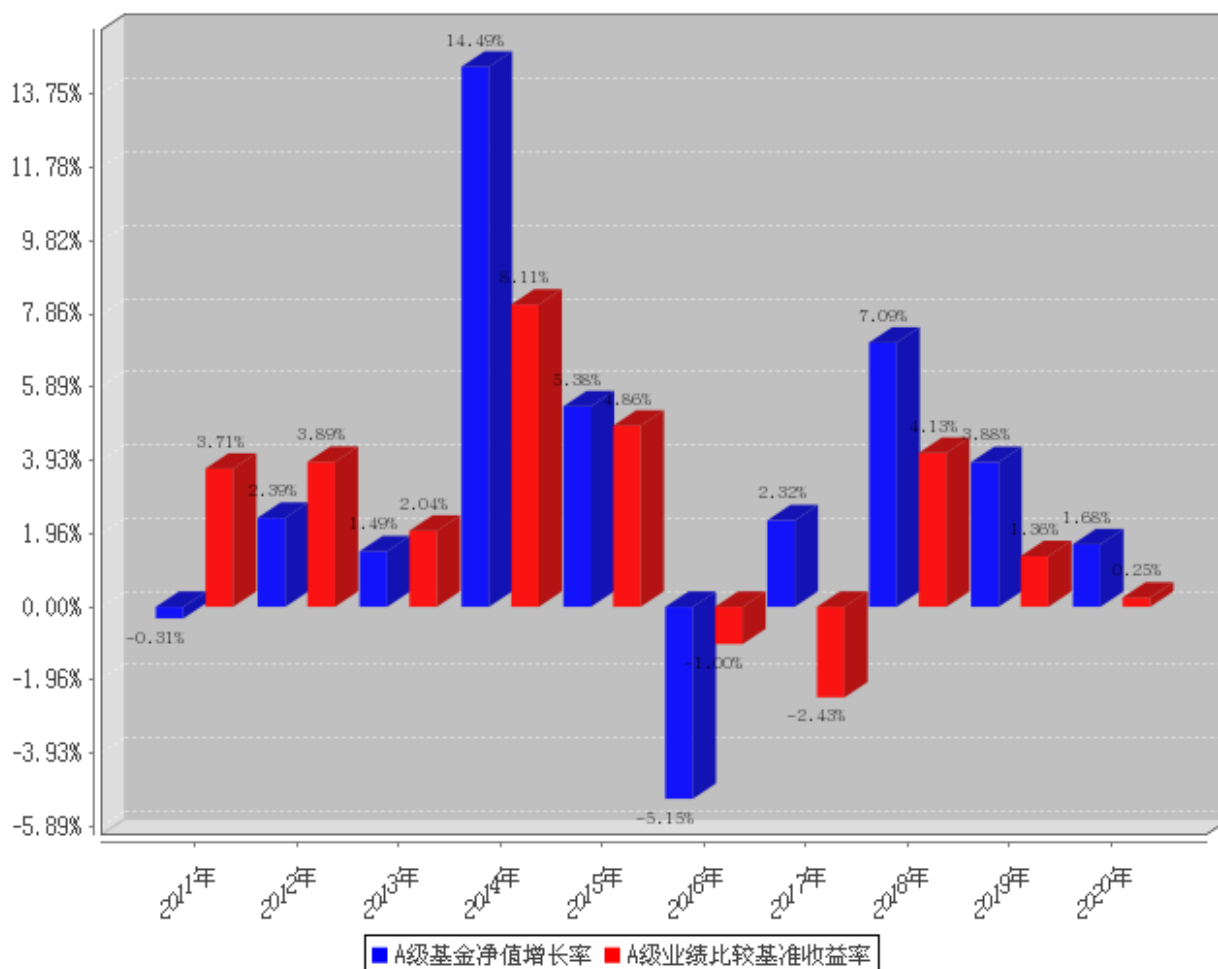
## （二）投资组合资产配置图表/区域配置图表

**投资组合资产配置图表**  
数据截止日期：2020年12月31日



## （三）自基金合同生效以来/最近十年（孰短）基金每年的净值增长率及与同期业绩比较基准的比较图

A级最近十年基金每年净值增长率及其与同期业绩比较基准收益率的对比图



注：业绩表现截止日期2020年12月31日。基金过往业绩不代表未来表现。

### 三、投资本基金涉及的费用

#### （一）基金销售相关费用

以下费用在申购/赎回基金过程中收取：

费用类型	份额(S)或金额(M)/持有期限(N)	收费方式/费率	备注
申购费（前收费）	M < 500,000	0.8%	-
	500,000 ≤ M < 1,000,000	0.6%	-
	1,000,000 ≤ M < 2,000,000	0.4%	-
	2,000,000 ≤ M < 5,000,000	0.2%	-
	M ≥ 5,000,000	1000元/笔	-
赎回费	N < 7天	1.5%	-
	7天 ≤ N < 30天	0.3%	-
	N ≥ 30天	0%	-

#### （二）基金运作相关费用

以下费用将从基金资产中扣除：

费用类别	收费方式/年费率
------	----------

管理费	0.30%
托管费	0.10%

注:本基金交易证券、基金等产生的费用和税负，按实际发生额从基金资产扣除；基金费用包括按照国家有关规定和基金合同约定，可以在基金财产中列支的其他费用。

## 四、风险揭示与重要提示

### （一）风险揭示

本基金不提供任何保证。投资者可能损失本金。

投资有风险，投资者购买基金时应认真阅读本基金的《招募说明书》等销售文件。

本基金的投资风险包括投资组合的风险、管理风险、投资合规性风险和其他风险。

投资组合风险主要包括系统性风险、非系统性风险以及流动性风险。

本基金的投资范围包括存托凭证。存托凭证是新证券品种，本基金投资存托凭证在承担境内上市交易股票投资的共同风险外，还将承担与存托凭证、创新企业发行、境外发行人以及交易机制相关的特有风险。

当本基金持有特定资产且存在或潜在大额赎回申请时，基金管理人经与基金托管人协商一致，并咨询会计师事务所意见后，可以依照法律法规及基金合同的约定启用侧袋机制。侧袋机制实施期间，侧袋账户份额将停止披露基金份额净值，并不得办理申购、赎回和转换，基金份额持有人可能面临无法及时获得侧袋账户对应部分的资金的流动性风险。

### （二）重要提示

中国证监会对本基金募集的注册，并不表明其对本基金的价值和收益作出实质性判断或保证，也不表明投资于本基金没有风险。

基金管理人依照恪尽职守、诚实信用、谨慎勤勉的原则管理和运用基金财产，但不保证基金一定盈利，也不保证最低收益。

基金投资者自依基金合同取得基金份额，即成为基金份额持有人和基金合同的当事人。

## 五、其他资料查询方式

以下资料详见华泰柏瑞基金官方网站 [www.huatai-pb.com] [客服电话：400-888-0001]

- 1、《华泰柏瑞金字塔稳本增利债券型证券投资基金基金合同》、《华泰柏瑞金字塔稳本增利债券型证券投资基金托管协议》、《华泰柏瑞金字塔稳本增利债券型证券投资基金招募说明书》
- 2、定期报告，包括基金季度报告、中期报告和年度报告
- 3、基金份额净值
- 4、基金销售机构及联系方式
- 5、其他重要资料