

海富通国策导向混合型证券投资基金基金产品资料概要更新

编制日期：2021年5月10日

送出日期：2021年5月11日

本概要提供本基金的重要信息，是招募说明书的一部分。
作出投资决定前，请阅读完整的招募说明书等销售文件。

一、产品概况

| | | | |
|---------|-------------|----------------|------------|
| 基金简称 | 海富通国策导向混合 | 基金代码 | 519033 |
| 基金管理人 | 海富通基金管理有限公司 | 基金托管人 | 中国银行股份有限公司 |
| 基金合同生效日 | 2011-11-16 | | |
| 基金类型 | 混合型 | 交易币种 | 人民币 |
| 运作方式 | 普通开放式 | 开放频率 | 每个开放日 |
| 基金经理 | 李志 | 开始担任本基金基金经理的日期 | 2021-01-20 |
| | | 证券从业日期 | 2008-06-02 |
| | 胡耀文 | 开始担任本基金基金经理的日期 | 2021-05-07 |
| | | 证券从业日期 | 2010-02-10 |

二、基金投资与净值表现

(一) 投资目标与投资策略

投资者可阅读本基金《招募说明书》“第十节、基金的投资”了解详细情况。

| | |
|--------|--|
| 投资目标 | 本基金将从受益于国家政策，尤其是产业政策的行业中，精选具有良好成长性及基本面的股票进行积极投资，同时辅以适度的资产配置，力争实现基金资产的长期增值。 |
| 投资范围 | 本基金的投资范围为具有良好流动性的金融工具，包括国内依法发行上市的股票（包括中小板、创业板及其他经中国证监会核准上市的股票）、存托凭证、债券、货币市场工具、权证、资产支持证券、股指期货以及法律法规或中国证监会允许基金投资的其他金融工具（但须符合中国证监会的相关规定）。 基金投资组合中股票、存托凭证、权证资产占基金资产的 60%~95%，其中权证投资占基金资产净值的 0%~3%，现金、债券、货币市场工具以及中国证监会允许基金投资的其他金融工具占基金资产的 5%~40%，其中，在每个交易日日终在扣除股指期货合约需缴纳的交易保证金后，基金保留的现金或者投资于一年期以内的政府债券的比例合计不低于基金资产净值的 5%，其中现金不包括结算备付金、存出保证金及应收申购款等。 法律法规或监管机构日后允许本基金投资的其他品种，基金管理人在履行适当程序后，可以将其纳入投资范围。 |
| 主要投资策略 | 本基金将以政策受益作为投资主线，资产配置将利用多因素分析，着重考虑国家的宏观经济政策影响，如财政政策和货币政策等；行业配置与个股精选将着重以国家的产业政策为主要考虑因素，深入挖掘受 |

益于国家政策的上市公司的价值。

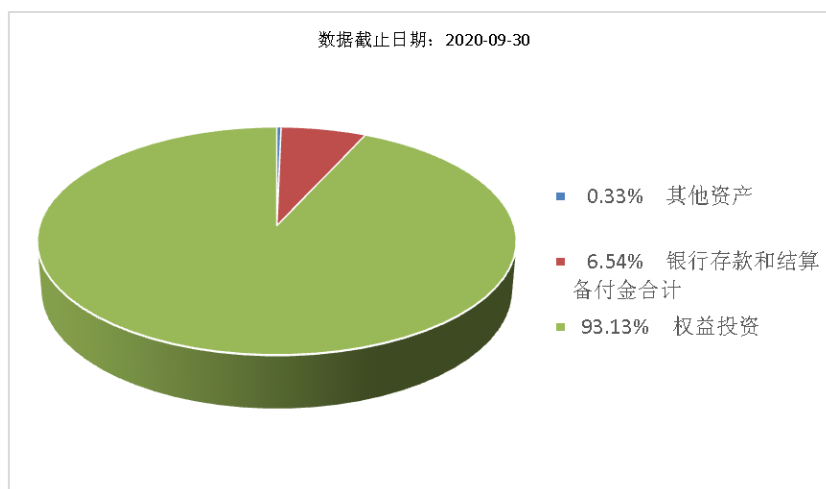
- 1、资产配置；
- 2、股票投资策略；
- 3、债券投资策略；
- 4、权证投资策略；
- 5、股指期货投资策略。

业绩比较基准 MSCI 中国 A 股指数×80%+上证国债指数×20%

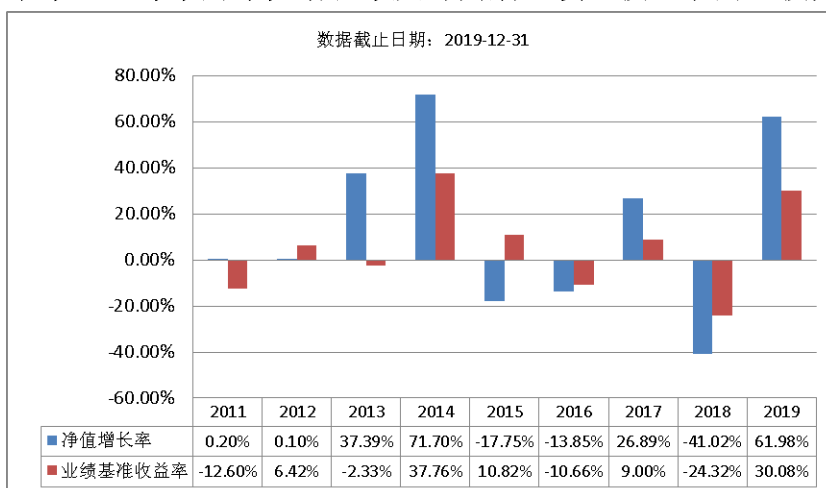
风险收益特征 本基金是混合型基金，其预期收益及预期风险水平高于债券型基金和货币市场基金，但低于股票型基金，属于中高风险水平的投资品种。

(二) 投资组合资产配置图表/区域配置图表

投资组合资产配置图表



(三) 最近十年基金每年的净值增长率及与同期业绩比较基准的比较图



注：图中列示的2011年度基金净值增长率按该年度本基金实际存续期11月16日（基金合同生效日）起至12月31日止计算。

基金的过往业绩不代表未来表现，基金管理人管理的其他基金的业绩也不构成对本基金业绩表现的保证。基金管理人提醒投资者基金投资的“买者自负”原则，在投资者作出投资决策后，基金运营状况与基金净值变化引致的投资风险，由投资者自行负责。

三、投资本基金涉及的费用

(一) 基金销售相关费用

以下费用在认购/申购/赎回基金过程中收取：

| 费用类型 | 份额 (S) 或金额 (M) /持有期限 (N) | 收费方式/费率 | 备注 |
|-----------|-----------------------------|----------|----|
| 申购费 (前收费) | M < 100 万元 | 1.50% | |
| | 100 万元 ≤ M < 200 万元 | 1.20% | |
| | 200 万元 ≤ M < 500 万元 | 0.80% | |
| | M ≥ 500 万元 | 1000 元/笔 | |
| 赎回费 | N < 7 天 | 1.50% | |
| | 7 天 ≤ N < 365 天 | 0.50% | |
| | 365 天 ≤ N < 730 天 | 0.25% | |
| | N ≥ 730 天 | - | |

(二) 基金运作相关费用

以下费用将从基金资产中扣除:

| 费用类别 | 收费方式/年费率 |
|------|---|
| 管理费 | 固定费率 1.50% |
| 托管费 | 固定费率 0.25% |
| 其他费用 | 因基金的证券交易或结算而产生的费用、基金合同生效以后的信息披露费用、基金份额持有人大会费用、基金合同生效以后的会计师费和律师费、基金资产的资金汇划费用及按照国家有关法律、法规规定可以列入的其他费用。 |

注: 本基金费用的种类、计提标准和支付方式详见本基金的《招募说明书》。本基金交易证券、基金等产生的费用和税负, 按实际发生额从基金资产扣除。

四、风险揭示与重要提示

(一) 风险揭示

本基金不提供任何保证。投资者可能损失投资本金。

投资有风险, 投资者购买基金时应认真阅读本基金的《招募说明书》等销售文件。

投资于本基金的主要风险:

(一) 市场风险: 1. 政策风险; 2. 经济周期风险; 3. 利率风险; 4. 上市公司经营风险; 5. 购买力风险;

(二) 信用风险;

(三) 管理风险;

(四) 流动性风险;

(五) 操作和技术风险;

(六) 合规性风险;

(七) 模型风险;

(八) 本基金特有的风险: 从本基金的投资策略而言, 本基金将以政策受益作为投资主线, 资产配置将利用多因素分析, 着重考虑国家的宏观经济政策影响, 如财政政策和货币政策等; 行业配置与个股精选将着重以国家的产业政策为主要考虑因素, 深入挖掘受益于国家政策的上市公司的价值。政策风险将是本基金投资面临的一大风险。准确把握政策受益行业, 对基金管理人的投研能力存在挑战。本基金管理人将发挥专业研究优势, 加强对国家政策、宏观经济、上市公司基本面等方面的深入研究, 持续优化组合配置, 以控制特定风险。

- (九) 科创板特有风险;
- (十) 基金投资存托凭证的风险;
- (十一) 本基金法律文件风险收益特征表述与销售机构基金风险评价可能不一致的风险;
- (十二) 其他风险。

(二) 重要提示

中国证监会对本基金募集的核准,并不表明其对本基金的价值和收益作出实质性判断或保证,也不表明投资于本基金没有风险。

基金管理人依照恪尽职守、诚实信用、谨慎勤勉的原则管理和运用基金财产,但不保证基金一定盈利,也不保证最低收益。

基金投资者自依基金合同取得基金份额,即成为基金份额持有人和基金合同的当事人。

与本基金/基金合同相关的争议解决方式为仲裁。因本基金产生的或与基金合同有关的一切争议,如经友好协商未能解决的,任何一方有权根据基金合同的约定提交至仲裁机构进行仲裁。具体仲裁机构和仲裁地点详见本基金合同的具体约定。

基金产品资料概要信息发生重大变更的,基金管理人将在三个工作日内更新,其他信息发生变更的,基金管理人每年更新一次。因此,本文件内容相比基金的实际情况可能存在一定的滞后,如需及时、准确获取基金的相关信息,敬请同时关注基金管理人发布的相关临时公告等。

五、其他资料查询方式

以下资料详见海富通基金管理有限公司网站 (<http://www.hftfund.com>) (客服电话:40088-40099)。

- 本基金基金合同、托管协议、招募说明书
- 本基金定期报告,包括基金季度报告、中期报告和年度报告
- 本基金基金份额净值
- 本基金基金销售机构及联系方式
- 其他重要资料