

# 广发科创主题3年封闭运作灵活配置混合型证券投资基金基金 产品资料概要更新

编制日期：2021年5月18日  
送出日期：2021年5月21日

本概要提供本基金的重要信息，是招募说明书的一部分。  
作出投资决定前，请阅读完整的招募说明书等销售文件。

## 一、产品概况

|         |   |                |   |
|---------|---|----------------|---|
| 基金简称    | 广发科创主题3年封闭混合  | 基金代码           | 501078                                    |
| 基金管理人   | 广发基金管理有限公司  | 基金托管人          | 中国农业银行股份有限公司                              |
| 基金合同生效日 | 2019-06-11  | 上市交易所及上市日期     | 上海证券交易所 2019-11-18                        |
| 基金类型    | 混合型   | 交易币种           | 人民币                                       |
| 运作方式    | 其他开放式，本基金合同生效后的前三年为封闭运作期，封闭运作期届满后，本基金转为上市开放式基金（LOF）。  | 开放频率           | 本基金合同生效后的前三年为封闭运作期。在封闭运作期内，本基金不办理申购与赎回业务。 |
| 基金经理    | 李巍  | 开始担任本基金基金经理的日期 | 2019-06-11                                |
|         |   | 证券从业日期         | 2005-07-01                                |
| 其他      | 《基金合同》生效后，连续20个工作日出现基金份额持有人数量不满200人或者基金资产净值低于5000万元的，基金管理人应当在定期报告中予以披露；连续60个工作日出现上述情形的，基金管理人应当向中国证监会报告并提出解决方案，如转换运作方式、与其他基金合并或者终止基金合同等，并召开基金份额持有人大会进行表决。<br>法律法规或中国证监会另有规定时，从其规定。 |                |   |
| 场内简称    | 科创配置  |                |   |
| 扩位简称    | 科创配置LOF   |                |   |

## 二、基金投资与净值表现

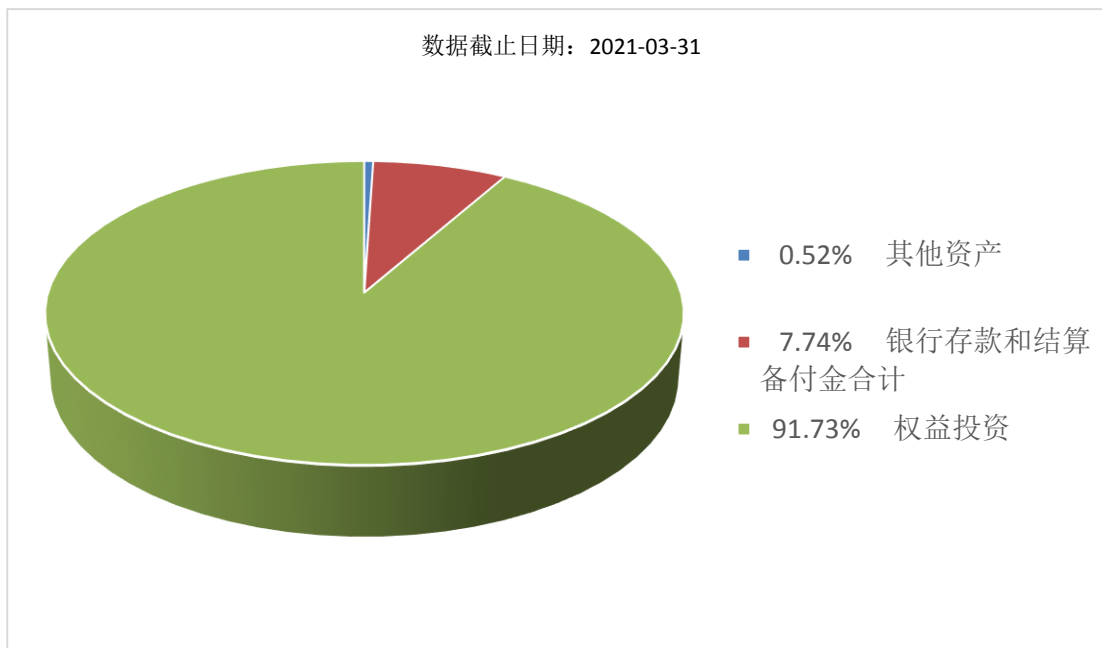
### （一）投资目标与投资策略

|      |   |
|------|---|
| 投资目标 | 在严格控制风险和保持资产流动性的基础上，本基金通过灵活的资产配置，在股票、固定收益证券和现金等大类资产中充分挖掘和利用潜在的投资机会，力求实现基金资产的持续稳健增值。   |
| 投资范围 | 本基金的投资范围包括国内依法发行上市的股票（含中小板、创业板、科创板及其他在境内上市的股票、存托凭证）、债券（包括国债、央行票据、地方政府债、金融债、次级债、企业债、短期融资券、中期票据、公司债、可转换债券（含可分离交易可转债）、可交换债券等）、资产支持证券、债券回购、银行存款、同业存单及法律法规或中国证监会允许基金投资的其他金融工具。<br>如法律法规或监管机构以后允许基金投资其他品种，基金管理人在履行适当程序后，可以将其纳入投资范围，并可依据届时有效的法律法规适时合理地调整 |

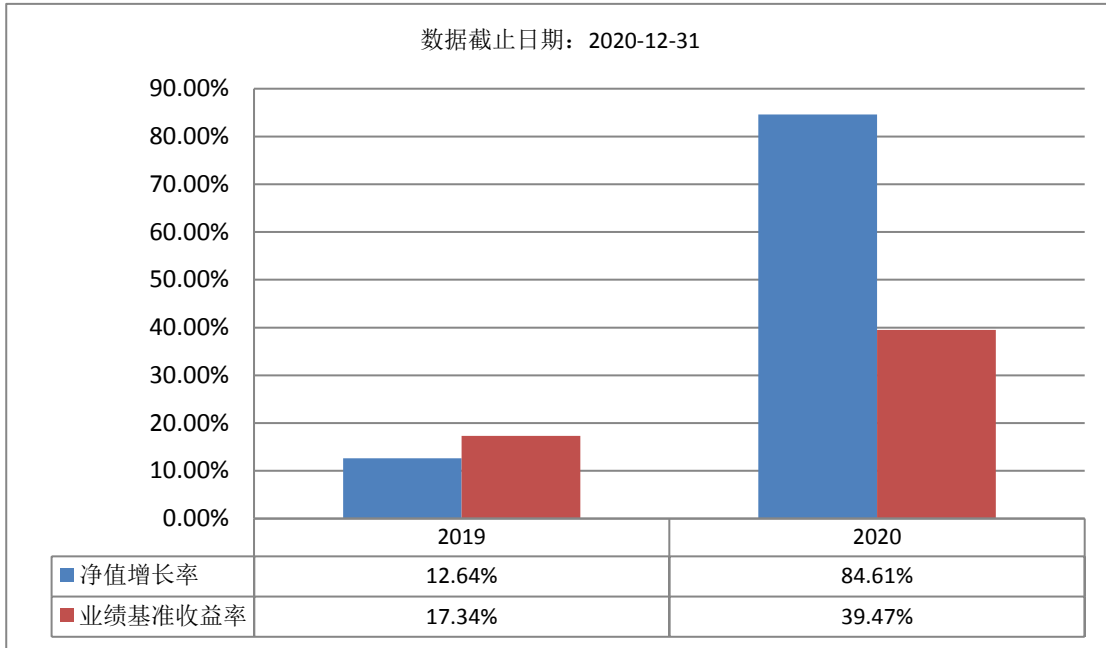
|        |  |
|--------|--|
|        | <p>投资范围。</p> <p>在封闭运作期内，基金的投资组合比例为股票资产占基金资产的比例为0%-100%；投资于科创主题证券资产的比例不低于非现金基金资产的80%，包括新股及战略配售等。</p> <p>如未来法律法规或监管机构对投资比例要求有变更的，基金管理人在履行适当程序后，可以做出相应调整。</p>   |
| 主要投资策略 | <p>具体包括：1、大类资产配置；2、股票投资策略；3、债券投资策略；4、资产支持证券投资策略。</p> <p>本基金主要投资于科创板股票，本基金依据《上海证券交易所科创板企业上市推荐指引》，将重点投资下列领域的科创主题企业：（1）新一代信息技术领域；（2）高端装备领域；（3）新材料领域；（4）新能源领域；（5）节能环保领域；（6）生物医药领域；（7）符合科创板定位的其他领域。</p> |
| 业绩比较基准 | <p>中国战略新兴产业成份指数收益率×60%+中债综合财富（总值）指数收益率×40%</p>   |
| 风险收益特征 | <p>本基金是混合型基金，其预期收益及风险水平高于货币市场基金和债券型基金，低于股票型基金。</p>   |

注：详见《广发科创主题3年封闭运作灵活配置混合型证券投资基金招募说明书》及其更新文件中“基金的投资”。

**(二) 投资组合资产配置图表/区域配置图表**  
**投资组合资产配置图表**



**(三) 自基金合同生效以来基金每年的净值增长率及与同期业绩比较基准的比较图**



注：1、本基金成立当年（2019年）按实际存续期计算，未按自然年度折算。  
2、基金的过往业绩不代表未来表现。

### 三、投资本基金涉及的费用

#### （一）基金销售相关费用

以下费用在认购/申购/赎回基金过程中收取：

| 费用类型     | 份额(S)或金额(M)<br>/持有期限(N) | 收费方式/费率  | 备注 |
|----------|-------------------------|----------|----|
| 申购费(前收费) | M < 100 万元              | 1.50%    |    |
|          | 100 万元 ≤ M < 300 万元     | 0.90%    |    |
|          | 300 万元 ≤ M < 500 万元     | 0.30%    |    |
|          | M ≥ 500 万元              | 1000 元/笔 |    |
| 赎回费      | N < 7 日                 | 1.50%    |    |
|          | 7 日 ≤ N < 30 日          | 0.75%    |    |
|          | 30 日 ≤ N < 180 日        | 0.50%    |    |
|          | N ≥ 180 日               | -        |    |

注：1. 本基金的申购费用由申购人承担，可用于市场推广、销售、注册登记等各项费用，不列入基金资产；  
2. 场内交易费用以证券公司实际收取为准。

#### （二）基金运作相关费用

以下费用将从基金资产中扣除：

| 费用类别 | 收费方式/年费率  |
|------|---|
| 管理费  | 1.50%   |
| 托管费  | 0.25%   |
| 其他费用 | 《基金合同》生效后与基金相关的信息披露费用、会计师费、律师费、诉讼费、基金份额持有人大会费用、基金的证券交易费用、基金的银行汇划费用、基金相关账户的开户及维护费等费用，和按照国家有关规定和《基金合同》约定，可以在基金财产中列支 |

的其他费用。

注：本基金交易证券、基金等产生的费用和税负，按实际发生额从基金资产扣除。

## 四、风险揭示与重要提示

### （一）风险揭示

本基金不提供任何保证。投资者可能损失投资本金。

投资有风险，投资者购买基金时应认真阅读本基金的《招募说明书》等销售文件。

#### 1、本基金特有的风险

（1）在本基金封闭运作期内，基金份额持有人不能赎回基金份额，只能通过证券市场二级市场交易卖出基金份额变现。在证券市场持续下跌、基金二级市场交易不活跃等情形下，有可能出现基金份额二级市场交易价格低于基金份额净值的情形，即基金折价交易，从而影响持有人收益或产生损失。

（2）投资股指期货的风险，主要包括：基差风险、合约品种差异造成的风险、标的物风险、衍生品模型风险。

#### （3）投资国债期货的风险

国债期货的投资可能面临市场风险、基差风险、流动性风险。

#### （4）投资资产支持证券的风险

资产支持证券的投资风险主要包括流动性风险、利率风险及评级风险等。由于资产支持证券的投资收益来自于基础资产产生的现金流或剩余权益，因此资产支持证券投资还面临基础资产特定原始权益人的破产风险及现金流预测风险等与基础资产相关的风险。

#### （5）投资流通受限证券的风险

基金投资有明确锁定期的非公开发行股票，按监管机构或行业协会有关规定确定公允价值，故本基金的净值可能由于估值方法的原因偏离所持有股票的收盘价所对应的净值，投资者在申购赎回时，需考虑该估值方式对基金净值的影响。另外，本基金可能由于持有流通受限证券而面临流动性风险以及流通受限期间内证券价格大幅下跌的风险。

#### 2、投资科创板股票的风险

基金资产投资于科创板股票，会面临科创板机制下因投资标的、市场制度以及交易规则等差异带来的特有风险，包括但不限于市场风险、流动性风险、退市风险、集中度风险、系统性风险、政策风险等。基金可根据投资策略需要或市场环境的变化，选择将部分基金资产投资于科创板股票或选择不将基金资产投资于科创板股票，基金资产并非必然投资于科创板股票。

投资科创板股票存在的风险包括：市场风险、流动性风险、退市风险、集中度风险、系统性风险和政策风险等。

#### 3、投资存托凭证的风险

#### 4、开放式基金的共有风险

（1）市场风险；（2）管理风险；（3）职业道德风险；（4）流动性风险；（5）合规性风险；（6）投资管理风险等。

#### 5、其他风险

### （二）重要提示

中国证监会对本基金募集的注册，并不表明其对本基金的价值和收益作出实质性判断或保证，也不表明投资于本基金没有风险。

基金管理人依照恪尽职守、诚实信用、谨慎勤勉的原则管理和运用基金财产，但不保证基金一定盈利，也不保证最低收益。

基金投资者自依基金合同取得基金份额，即成为基金份额持有人和基金合同的当事人。

基金产品资料概要信息发生重大变更的，基金管理人将在三个工作日内更新，其他信息发生变更的，基金管理人每年更新一次。因此，本文件内容相比基金的实际情况可能存在一定的滞后，如需及时、准确获取基金的相关信息，敬请同时关注基金管理人发布的相关临时公告及定期报告等。

如投资者对基金合同有争议的，争议解决处理方式详见基金合同“争议的处理和适用的法律”部分或相关章节。

## 五、其他资料查询方式

以下资料详见广发基金官方网站 [www.gffunds.com.cn] [客服电话：95105828 或 020-83936999]

- (1) 《广发科创主题3年封闭运作灵活配置混合型证券投资基金基金合同》
- (2) 《广发科创主题3年封闭运作灵活配置混合型证券投资基金托管协议》
- (3) 《广发科创主题3年封闭运作灵活配置混合型证券投资基金招募说明书》
- (4) 定期报告，包括基金季度报告、中期报告和年度报告
- (5) 基金份额净值
- (6) 基金销售机构及联系方式
- (7) 其他重要资料