

# 易方达策略成长二号混合型证券投资基金基金产品资料概要更新

编制日期：2021年5月21日

送出日期：2021年5月25日

本概要提供本基金的重要信息，是招募说明书的一部分。作出投资决定前，请阅读完整的招募说明书等销售文件。

## 一、产品概况

基金简称	易方达策略成长二号混合	基金代码	112002
基金管理人	易方达基金管理有限公司	基金托管人	中国银行股份有限公司
基金合同生效日	2006-08-16		
基金类型	混合型	交易币种	人民币
运作方式	普通开放式	开放频率	每个开放日
基金经理	蔡荣成	开始担任本基金基金经理的日期	2020-06-06
		证券从业日期	2015-07-14
其他：	本基金基金合同生效后的存续期间，连续六十个工作日基金持有人数量不满两百人或基金资产净值低于 5000 万元的，基金管理人有权根据法律法规及基金合同规定的程序，终止本基金，并报中国证监会备案。		

## 二、基金投资与净值表现

### (一) 投资目标与投资策略

投资目标	本基金通过投资兼具较高内在价值和良好成长性的股票，积极把握股票市场波动所带来的获利机会，努力为基金份额持有人追求较高的中长期资本增值。
投资范围	本基金投资范围为具有良好流动性的金融工具，包括国内依法发行上市的股票（含存托凭证）、债券及法律、法规或中国证监会允许基金投资的其他金融工具。如法律法规或监管机构以后允许基金投资其他品种，基金管理人在履行适当程序后，可以将其纳入投资范围。本基金股票资产中，不低于80%的资产将投资于具有较高内在价值及良好成长性的上市公司股票。
主要投资策略	本基金主要投资于国内A股市场上兼具较高内在价值及良好成长性的股票。通过发挥基金管理人的研究优势，将稳健、系统的选股方法与主动、灵活的投资操作风格相结合，在分析研判经济运行和行业景气变化的周期性、以及上市公司成长发展的波动性的基础上，积极把握“价值区域”内股票价格和价值波动对比中的投资机会，为基金份额持有人获取较高的中长期资本增值和一定的当期收益。本基金可选择投资价值高的存托凭证进行投资。在债券投资方面，本基金可投资于国债、金融债、企业债和可转换债券等债券品种。本基金将根据对利率走势的预测、债券等级、债券的期限结构、风险结构、不同品种流

动性的高低等因素，构造债券组合。

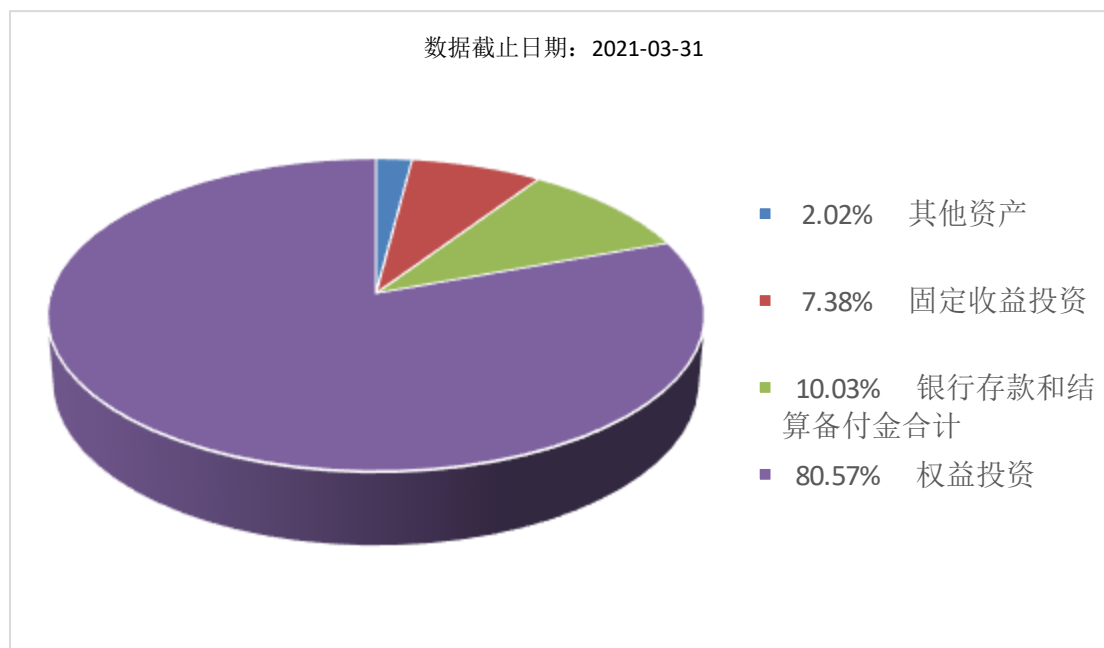
**业绩比较基准** 上证A指收益率×75%+上证国债指数收益率×25%

**风险收益特征** 本基金为混合型基金，理论上其风险收益水平低于股票型基金，高于债券型基金及货币市场基金。

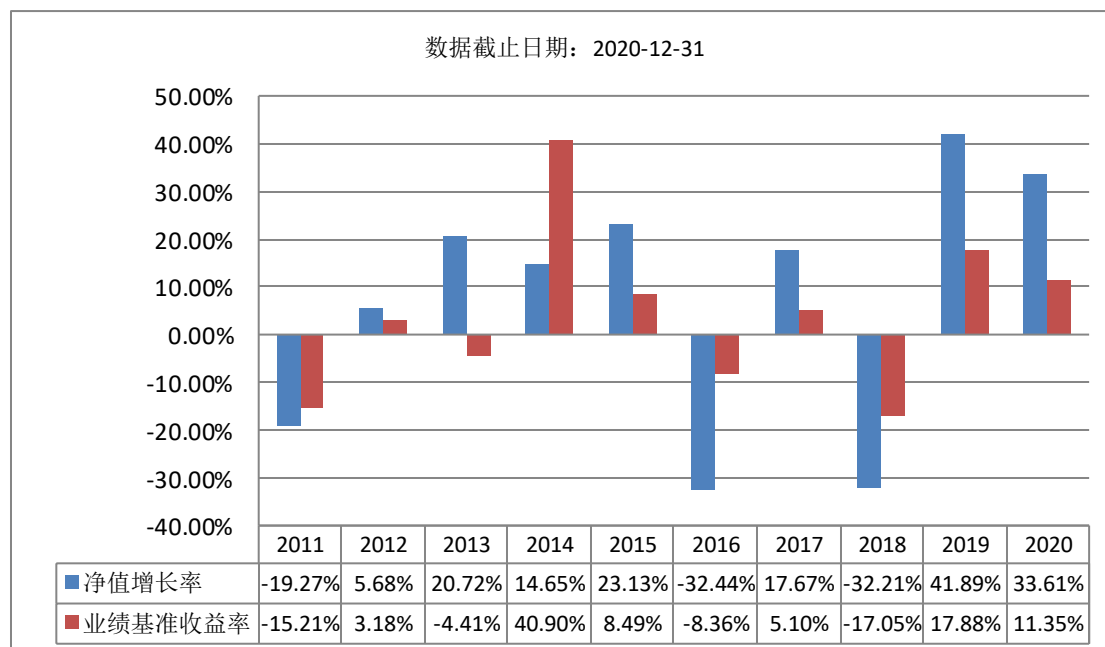
注：投资者可阅读《招募说明书》基金的投资章节了解详细情况。

## (二) 投资组合资产配置图表/区域配置图表

### 投资组合资产配置图表



## (三) 最近十年基金每年的净值增长率及与同期业绩比较基准的比较图



注：基金的过往业绩不代表未来表现。

## 三、投资本基金涉及的费用

### (一) 基金销售相关费用

以下费用在认购/申购/赎回基金过程中收取：

费用类型	份额 (S) 或金额 (M) /持有期限 (N)	收费方式/费率	备注
申购费(前收 费)	0 元 ≤ M < 100 万元	2.00%	非特定投资群体
	100 万元 ≤ M < 500 万元	1.60%	非特定投资群体
	500 万元 ≤ M < 1,000 万元	1.00%	非特定投资群体
	M ≥ 1,000 万元	按笔收取, 1000 元/笔	非特定投资群体
	0 元 ≤ M < 100 万元	0.20%	特定投资群体
	100 万元 ≤ M < 500 万元	0.16%	特定投资群体
	500 万元 ≤ M < 1,000 万元	0.10%	特定投资群体
	M ≥ 1,000 万元	按笔收取, 1000 元/笔	特定投资群体
赎回费	0 天 < N ≤ 6 天	1.50%	
	7 天 ≤ N ≤ 364 天	0.50%	
	365 天 ≤ N ≤ 729 天	0.25%	
	N ≥ 730 天	0.00%	

注：如果投资者多次申购，申购费适用单笔申购金额所对应的费率。

## (二) 基金运作相关费用

以下费用将从基金资产中扣除：

费用类别	收费方式/年费率
管理费	1.50%
托管费	0.25%
其他费用	信息披露费、审计费等，详见招募说明书“基金的费用与税收” 章节。

注：本基金交易证券、基金等产生的费用和税负，按实际发生额从基金资产扣除。

## 四、风险揭示与重要提示

### (一) 风险揭示

本基金不提供任何保证。投资者可能损失投资本金。

投资有风险，投资者购买基金时应认真阅读本基金的《招募说明书》等销售文件。

投资本基金可能遇到的风险包括：(1) 基金主要投资于证券市场，而证券市场价格因受到经济因素、政治因素、投资者心理和交易制度等各种因素的影响而产生波动，从而导致基金收益水平发生变化，产生政策风险、经济周期风险、利率风险、上市公司经营风险和购买力风险；(2) 本基金在投资策略上比较积极主动，并且有可能出现基金相对集中投资于个别行业板块和个股的情形，这一方面使基金有机会获取较高的超额投资收益，但同时也可能在一定阶段使基金受股市波动以及相应行业板块或个股非系统风险的影响较大，如果出现基金经理判断失误或时机把握不当，则可能给基金资产带来损失；(3) 本基金可投资科创板股票，可能面临退市风险、市场风险、流动性风险等特有风险，从而可能给基金净值带来不利影响或损失；(4) 投资于存托凭证的风险；(5) 流动性风险；(6) 本基金法律文件中涉及基金风险特征的表述与销售机构对基金的风险评级可能不一致的风险；(7) 管理风险；(8) 其他风险。

### (二) 重要提示

中国证监会对本基金募集的核准,并不表明其对本基金的价值和收益作出实质性判断或保证,也不表明投资于本基金没有风险。基金管理人依照恪尽职守、诚实信用、谨慎勤勉的原则管理和运用基金财产,但不保证基金一定盈利,也不保证最低收益。基金投资者自依基金合同取得基金份额,即成为基金份额持有人和基金合同的当事人。各方当事人因《基金合同》而产生的或与《基金合同》有关的一切争议应尽量通过协商、调解途径解决,如经友好协商未能解决的最终将通过仲裁方式处理,详见《基金合同》。

基金产品资料概要信息发生重大变更的,基金管理人将在三个工作日内更新,其他信息发生变更的,基金管理人每年更新一次。因此,本文件内容相比基金的实际情况可能存在一定的滞后,如需及时、准确获取基金的相关信息,敬请同时关注基金管理人发布的相关临时公告等。

## **五、其他资料查询方式**

以下资料详见基金管理人网站[[www.efunds.com.cn](http://www.efunds.com.cn)][客服电话:4008818088]

- 1、基金合同、托管协议、招募说明书
- 2、定期报告,包括基金季度报告、中期报告和年度报告
- 3、基金份额净值
- 4、基金销售机构及联系方式
- 5、其他重要资料