

# 新华灵活主题混合型证券投资基金

## 基金产品资料概要（更新）

编制日期：2021年10月22日

送出日期：2021年10月25日

本概要提供本基金的重要信息，是招募说明书的一部分。  
作出投资决定前，请阅读完整的招募说明书等销售文件。

### 一、产品概况

基金简称	新华灵活主题混合	基金代码	519099
基金管理人	新华基金管理股份有限公司	基金托管人	中信银行股份有限公司
基金合同生效日	2011-07-13		
基金类型	混合型	交易币种	人民币
运作方式	普通开放式	开放频率	每个开放日
基金经理	王永明	开始担任本基金基金经理的日期	2021-02-19
		证券从业日期	1998-04-01
	张媛	开始担任本基金基金经理的日期	2021-10-21
		证券从业日期	2007-09-01

### 二、基金投资与净值表现

#### （一）投资目标与投资策略

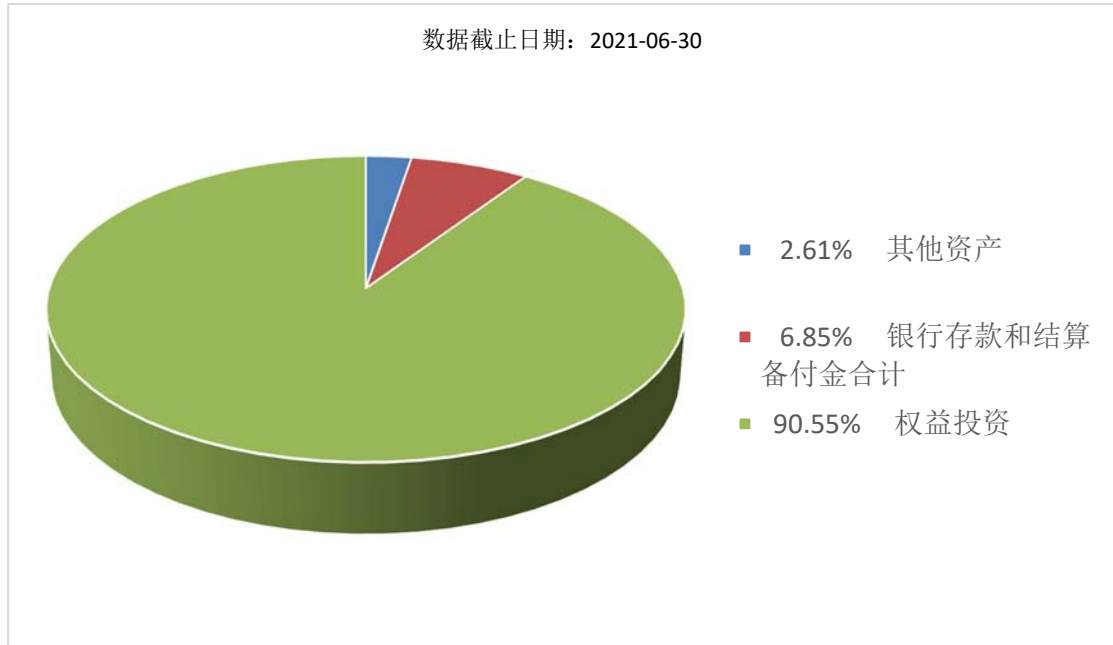
投资者可阅读《招募说明书》第九章了解详细情况。

投资目标	以主题投资为核心，前瞻性挖掘市场的长期主题趋势，动态把握市场阶段性的主题转换，并精选获益程度高的主题个股进行投资，在风险可控的前提下追求基金资产净值的持续、稳定增长。
投资范围	本基金主要投资于具有良好流动性的金融工具，包括国内依法发行上市的股票（包括中小板、创业板以及其它经中国证监会核准上市的股票、存托凭证）、债券、资产支持证券、权证及法律法规或中国证监会允许基金投资的其他金融工具（但须符合中国证监会的相关规定）。本基金股票（含存托凭证）投资占基金资产的比例范围为60—95%，债券投资占基金资产的比例范围为0—40%，资产支持证券投资占基金资产净值的比例范围为0—20%，权证投资占基金资产净值的比例范围为0—3%，现金（不包括结算备付金、存出保证金、应收申购款等）或者到期日在1年以内的政府债券不低于基金资产净值的5%。此外，如法律法规或中国证监会允许基金投资其他品种的，基金管理人在履行适当程序后，可以将其纳入本基金的投资范围。
主要投资策略	本基金以战略性与战术性资产配置策略为指导，围绕市场的长期性和阶段性投资主题进行动态配置，并精选获益程度最高的主题个股群进行重点投资。
业绩比较基准	80%×沪深300指数收益率 + 20%×上证国债指数收益率

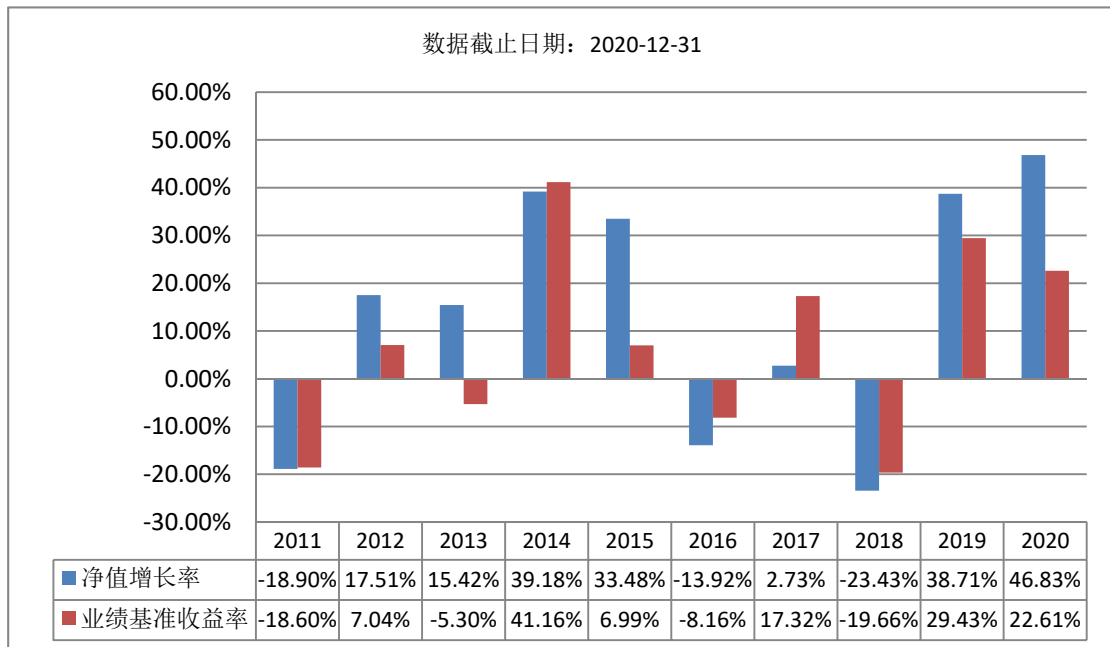
## 风险收益特征

本基金为混合型基金，属于证券投资基金中的较高预期风险收益品种，预期风险和收益均高于债券型基金和货币市场基金，低于股票型基金。

## (二) 投资组合资产配置图表/区域配置图表 投资组合资产配置图表



## (三) 自基金合同生效以来基金每年的净值增长率及与同期业绩比较基准的比较图



注：1、本基金于2011年07月13日成立，合同生效当年按实际存续期计算，不按整个自然年度进行折算。

2、基金的过往业绩不代表未来表现。

## 三、投资本基金涉及的费用

### （一）基金销售相关费用

以下费用在认购/申购/赎回基金过程中收取：

费用类型	份额 (S) 或金额 (M) /持有期限 (N)	收费方式/费率	备注
申购费（前收费）	M < 100 万元	1.50%	
	100 万元 ≤ M < 200 万元	1.20%	
	200 万元 ≤ M < 500 万元	0.80%	
	M ≥ 500 万元	1000 元/笔	
赎回费	N < 7 天	1.50%	
	7 天 ≤ N < 365 天	0.50%	
	365 天 ≤ N < 730 天	0.30%	
	730 天 ≤ N < 1095 天	0.10%	
	N ≥ 1095 天	0.00%	

### （二）基金运作相关费用

以下费用将从基金资产中扣除：

费用类别	收费方式/年费率
管理费	1.50%
托管费	0.25%

注：本基金交易证券、基金等产生的费用和税负，按实际发生额从基金资产扣除。

## 四、风险揭示与重要提示

### （一）风险揭示

本基金不提供任何保证。投资者可能损失投资本金。投资有风险，投资者购买基金时应认真阅读本基金的《招募说明书》等销售文件。

#### 1、本基金的主要风险

本基金的主要风险包括：市场系统性风险、上市公司风险、利率风险、流动性风险、信用风险、管理风险、产品特定风险、资产配置风险、不可抗力风险及其他风险。

#### 2、本基金的特定风险

本基金主要是基于深入研究影响经济发展以及企业盈利的关键性驱动因素，动态把握引导市场运行的长期性以及阶段性投资主题。因此存在对关键性驱动因素影响的范围、程度以及期限判断错误所导致的主题配置失误风险。

本基金的投资范围包括存托凭证，除与其他仅投资于沪深市场股票的基金所面临的共同风险外，本基金还将面临中国存托凭证价格大幅波动甚至出现较大亏损的风险，以及与中国存托凭证发行机制相关的风险，包括存托凭证持有人与境外基础证券发行人的股东在法律地位、享有权利等方面存在差异可能引发的风险；存托凭证持有人在分红派息、行使表决权等方面的特殊安排可能引发的风险；存托协议自动约束存托凭证持有人的风险；因多地上市造成存托凭证价格差异以及波动的风险；存托凭证持有人权益被摊薄的风险；存托凭证退市的风险；已在境外上市的基础证券发行人，在持续信息披露监管方面与境内可能存在差异的风险；境内外法律制度、监管环境差异可能导致的其他风险。

### （二）重要提示

中国证监会对本基金募集的注册，并不表明其对本基金的价值和收益作出实质性判断或

保证，也不表明投资于本基金没有风险。

基金管理人依照恪尽职守、诚实信用、谨慎勤勉的原则管理和运用基金财产，但不保证基金一定盈利，也不保证最低收益。基金投资者自依基金合同取得基金份额，即成为基金份额持有人和基金合同的当事人。

各方当事人同意，因《基金合同》而产生的或与《基金合同》有关的一切争议，如经友好协商未能解决的，应提交中国国际经济贸易仲裁委员会根据该会当时有效的仲裁规则进行仲裁，仲裁地点为北京，仲裁裁决是终局性的并对各方当事人具有约束力，仲裁费由败诉方承担。具体内容详见《基金合同》。

基金产品资料概要信息发生重大变更的，基金管理人将在三个工作日内更新，其他信息发生变更的，基金管理人每年更新一次。因此，本文件内容相比基金的实际情况可能存在一定的滞后，如需及时、准确获取基金的相关信息，敬请同时关注基金管理人发布的相关临时公告等。

## 五、其他资料查询方式

以下资料详见基金管理人网站[[www.ncfund.com.cn](http://www.ncfund.com.cn)][4008198866]

- 基金合同、托管协议、招募说明书
- 定期报告，包括基金季度报告、中期报告和年度报告
- 基金份额净值
- 基金销售机构及联系方式
- 其他重要资料

## 六、其他情况说明

无。