

# 广发中小企业300交易型开放式指数证券投资基金联接基金 (广发中小企业300ETF联接A) 基金产品资料概要更新

编制日期：2021年11月23日

送出日期：2021年11月26日

本概要提供本基金的重要信息，是招募说明书的一部分。  
作出投资决定前，请阅读完整的招募说明书等销售文件。

## 一、产品概况

基金简称	广发中小企业 300ETF 联接	基金代码	270026 270026（前端） 270036（后端）
下属基金简称	广发中小企业 300ETF 联接 A	下属基金代码	270026
基金管理人	广发基金管理有限公司	基金托管人	中国农业银行股份有限公司
基金合同生效日	2011-06-09		
基金类型	股票型	交易币种	人民币
运作方式	普通开放式	开放频率	每个开放日
基金经理	姚曦	开始担任本基金基金经理的日期	2021-11-23
		证券从业日期	2015-07-29
其他	基金合同生效后的存续期内，基金份额持有人数量不满 200 人或者基金资产净值低于 5000 万元，基金管理人应当及时报告中国证监会；基金份额持有人数量连续 20 个工作日达不到 200 人，或连续 20 个工作日基金资产净值低于 5000 万元，基金管理人应当及时向中国证监会报告，说明出现上述情况的原因并提出解决方案。法律法规另有规定时，从其规定。		

注：本基金自 2020 年 10 月 30 日起增设 C 类份额。

## 二、基金投资与净值表现

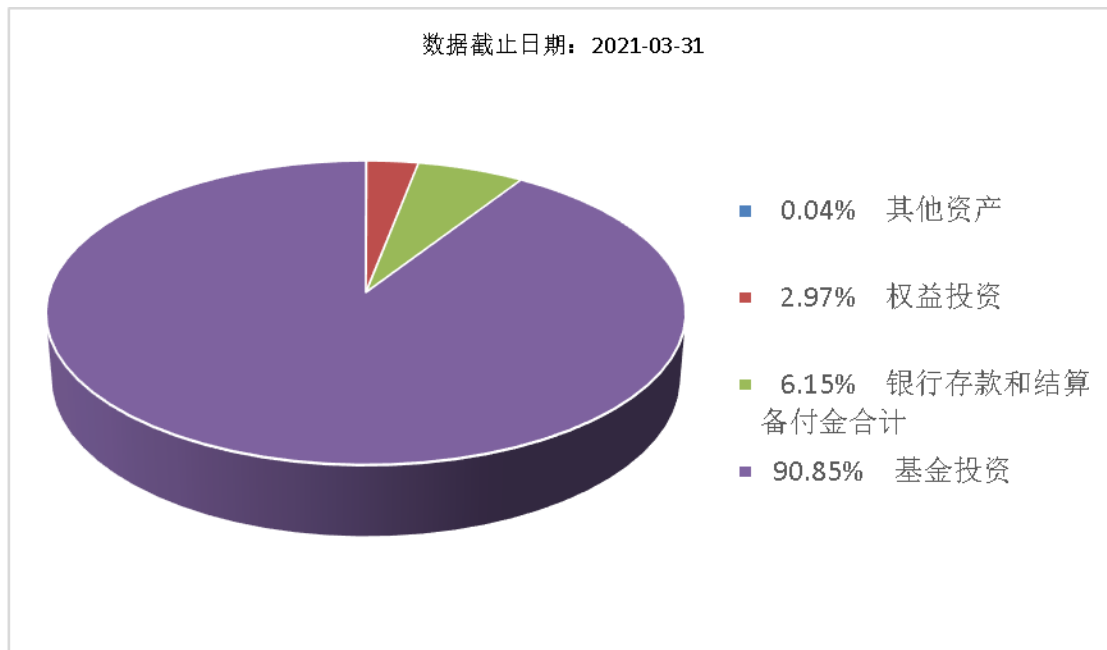
### (一) 投资目标与投资策略

投资目标	通过将绝大部分基金资产投资于中小企业300ETF，紧密跟踪标的指数的表现，追求跟踪偏离度和跟踪误差最小化。
投资范围	本基金投资范围为具有良好流动性的金融工具，包括中小企业300ETF、中小企业300价格指数成份股和备选成份股（含存托凭证）、新股（一级市场初次发行或增发、存托凭证）、债券（包括国债、金融债、企业债、公司债、央行票据、可转换债券、资产支持证券等）、货币市场工具以及中国证监会允许基金投资的其他金融工具，但需符合中国证监会的相关规定。本基金投资于中小企业300ETF的比例不少于基金资产净值的90%，现金或者到期日在一年以内的政府债券不低于基金资产净值的5%，其中现金不包括结算备付金、存出保证金、应收申购款等，权证及其他金融工具的投资比例依照法律法规或监管机构的规定执行。本基金的标的指数为中小企业300价格指数。 如法律法规或监管机构以后允许本基金投资其他品种，基金管理人在履行适当程序后，可以将其纳入投资范围，其投资比例遵循届时有效的法律法规和相关规定。

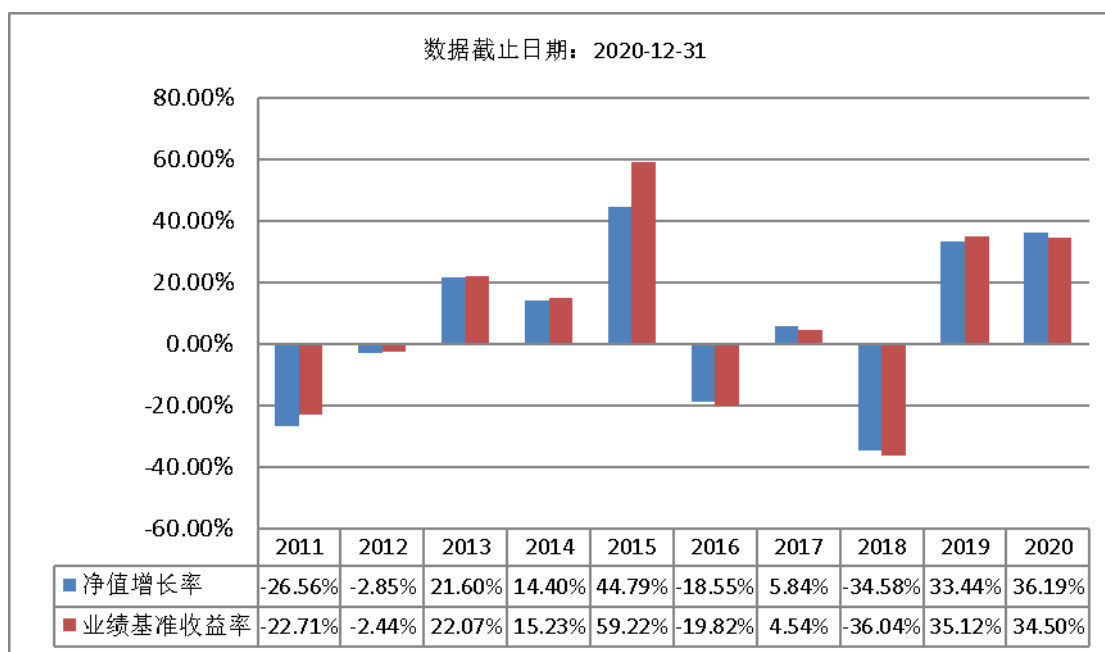
主要投资策略	<p>本基金为中小企业300ETF联接基金。中小企业300ETF是采用完全复制的方法实现对中小企业300价格指数紧密跟踪的被动式指数基金，本基金主要通过投资于中小企业300ETF实现对标的指数的紧密跟踪。本基金力争将本基金净值增长率与业绩比较基准之间的日均跟踪偏离度控制在0.35%以内，年化跟踪误差控制在4%以内。当本基金申购赎回中小企业300ETF基金份额和在二级市场买卖中小企业300ETF或本基金自身的申购赎回对本基金跟踪标的指数的效果可能带来影响时、或预期标的指数成份股发生调整和成份股发生配股、增发、分红等行为时，基金经理可以对投资组合进行适当调整，以降低跟踪误差。具体投资策略包括：1、资产配置策略；2、目标ETF投资策略；3、股票投资策略；4、债券投资策略。</p>
业绩比较基准	<p>中小企业300价格指数收益率×95%+银行活期存款利率(税后)×5%</p>
风险收益特征	<p>本基金为ETF联接基金，风险和收益高于混合型基金、债券型基金与货币市场基金。本基金为指数型基金，主要投资于中小企业300ETF，具有与标的指数、以及标的指数所代表的股票市场相似的风险收益特征。</p>

注：详见《广发中小企业300交易型开放式指数证券投资基金联接基金招募说明书》及其更新文件中“基金的投资”。

**(二) 投资组合资产配置图表/区域配置图表**  
**投资组合资产配置图表**



**(三) 最近十年基金每年的净值增长率及与同期业绩比较基准的比较图**



注：1、本基金份额成立当年（2011年）按实际存续期计算，未按自然年度折算。  
2、基金的过往业绩不代表未来表现。

### 三、投资本基金涉及的费用

#### （一）基金销售相关费用

以下费用在认购/申购/赎回基金过程中收取：

费用类型	份额 (S) 或金额 (M) /持有期限 (N)	收费方式/费率	备注
申购费（前收费）	M < 100 万元	1.20%	非特定客户
	100 万元 ≤ M < 500 万元	0.80%	非特定客户
	500 万元 ≤ M < 1,000 万元	0.40%	非特定客户
	M ≥ 1,000 万元	1000 元/笔	非特定客户
	M < 100 万元	0.12%	特定客户
	100 万元 ≤ M < 500 万元	0.08%	特定客户
	500 万元 ≤ M < 1,000 万元	0.04%	特定客户
申购费（后收费）	M ≥ 1,000 万元	100 元/笔	特定客户
	N < 1 年	1.30%	
	1 年 ≤ N < 2 年	1.10%	
	2 年 ≤ N < 3 年	0.90%	
	3 年 ≤ N < 4 年	0.70%	
	4 年 ≤ N < 5 年	0.40%	
赎回费	N ≥ 5 年	0.00%	
	N < 7 日	1.50%	
	7 日 ≤ N < 365 日	0.50%	
	1 年 ≤ N < 2 年	0.30%	
	N ≥ 2 年	-	

注：1、本基金的申购费用由申购人承担，可用于市场推广、销售、注册登记等各项费用，不列入基金资产；  
2、特定客户通过直销中心申购本基金时，方适用上述特定客户申购费率。

## （二）基金运作相关费用

以下费用将从基金资产中扣除：

费用类别	收费方式/年费率
管理费	0.50%
托管费	0.10%
其他费用	《基金合同》生效后与基金相关的信息披露费用、会计师费、律师费、诉讼费、基金份额持有人大会费用、基金的证券交易费用、基金的银行汇划费用、基金相关账户的开户及维护费等费用，和按照国家有关规定和《基金合同》约定，可以在基金财产中列支的其他费用。

注：1. 本基金交易证券、基金等产生的费用和税负，按实际发生额从基金资产扣除；  
2. 本基金基金财产中投资于目标 ETF 的部分不收取管理费和托管费。

## 四、风险揭示与重要提示

### （一）风险揭示

本基金不提供任何保证。投资者可能损失投资本金。

投资有风险，投资者购买基金时应认真阅读本基金的《招募说明书》等销售文件。

#### 1、本基金特有风险

##### （1）标的指数回报与股票市场平均回报偏离的风险

标的指数并不能完全代表整个股票市场。标的指数成份股的平均回报率与整个股票市场的平均回报率可能存在偏离。

##### （2）标的指数波动的风险

标的指数成份股的价格可能受到政治因素、经济因素、上市公司经营状况、投资者心理和交易制度等各种因素的影响而波动，导致指数波动，从而使基金收益水平发生变化，产生风险。

##### （3）基金投资组合回报与标的指数回报偏离的风险

由于基金投资过程中的证券交易成本、基金管理费和托管费的存在以及其它因素，使基金投资组合与标的指数产生跟踪偏离度与跟踪误差。

##### （4）投资于目标 ETF 的风险

本基金为 ETF 联接基金，主要投资对象是目标 ETF，因此目标 ETF 面临的诸如管理风险与操作风险、目标 ETF 份额二级市场交易价格折溢价的风险等，可能直接或间接成为本基金的风险。

（5）本基金为目标 ETF 的联接基金，但不能保证本基金的表现与目标 ETF 的表现完全一致，产生差异的原因主要包括现金投资比例要求和申购赎回的影响。

（6）本基金的特定风险还包括跟踪误差控制未达约定目标的风险、指数编制机构停止服务的风险、成份券停牌或违约的风险等。

#### 2、投资存托凭证的风险

#### 3、开放式基金的共有风险

（1）市场风险；（2）管理风险；（3）职业道德风险；（4）流动性风险；（5）合规性风险等。

#### 4、其他风险

### （二）重要提示

中国证监会对本基金募集的核准，并不表明其对本基金的价值和收益作出实质性判断或保证，也不表明投资于本基金没有风险。

基金管理人依照恪尽职守、诚实信用、谨慎勤勉的原则管理和运用基金财产，但不保证基金一定盈利，也不保证最低收益。

基金投资者自依基金合同取得基金份额，即成为基金份额持有人和基金合同的当事人。

基金产品资料概要信息发生重大变更的，基金管理人将在三个工作日内更新，其他信息发生变更的，基金管理人每年更新一次。因此，本文件内容相比基金的实际情况可能存在一定的滞后，如需及时、准确获取基金的相关信息，敬请同时关注基金管理人发布的相关临时公告及定期报告等。

如投资者对基金合同有争议的，争议解决处理方式详见基金合同“争议的处理和适用的法律”部分或相关章节。

## 五、其他资料查询方式

以下资料详见广发基金官方网站 [www.gffunds.com.cn] [客服电话：95105828 或 020-83936999]

- (1) 《广发中小企业 300 交易型开放式指数证券投资基金联接基金基金合同》
- (2) 《广发中小企业 300 交易型开放式指数证券投资基金联接基金托管协议》
- (3) 《广发中小企业 300 交易型开放式指数证券投资基金联接基金招募说明书》
- (4) 定期报告，包括基金季度报告、中期报告和年度报告
- (5) 基金份额净值
- (6) 基金销售机构及联系方式
- (7) 其他重要资料