

海富通科技创新混合型证券投资基金（海富通科技创新混合A）基金产品资料概要更新

编制日期：2021年12月23日

送出日期：2021年12月27日

本概要提供本基金的重要信息，是招募说明书的一部分。作出投资决定前，请阅读完整的招募说明书等销售文件。

一、产品概况

基金简称	海富通科技创新混合	基金代码	009024
下属基金简称	海富通科技创新混合 A	下属基金代码	009025
基金管理人	海富通基金管理有限公司	基金托管人	中国工商银行股份有限公司
基金合同生效日	2020-03-10		
基金类型	混合型	交易币种	人民币
运作方式	普通开放式	开放频率	每个开放日
基金经理	吕越超	开始担任本基金基金经理的日期	2020-03-10
		证券从业日期	2010-07-01

二、基金投资与净值表现

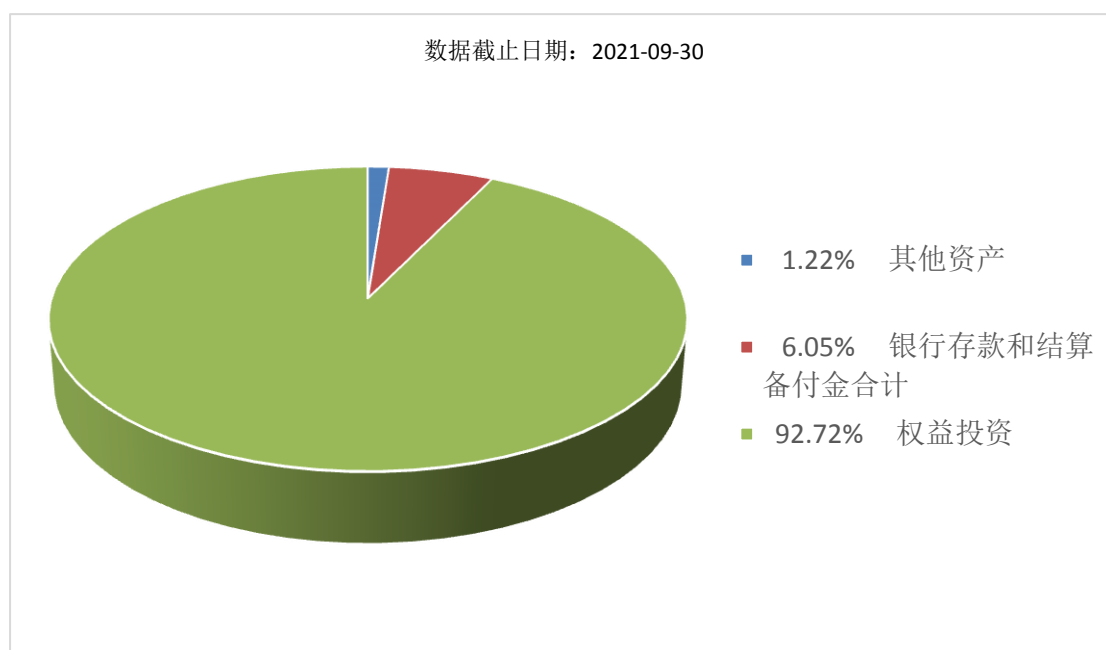
（一）投资目标与投资策略

投资者可阅读本基金《招募说明书》“第九部分、基金的投资”了解详细情况。

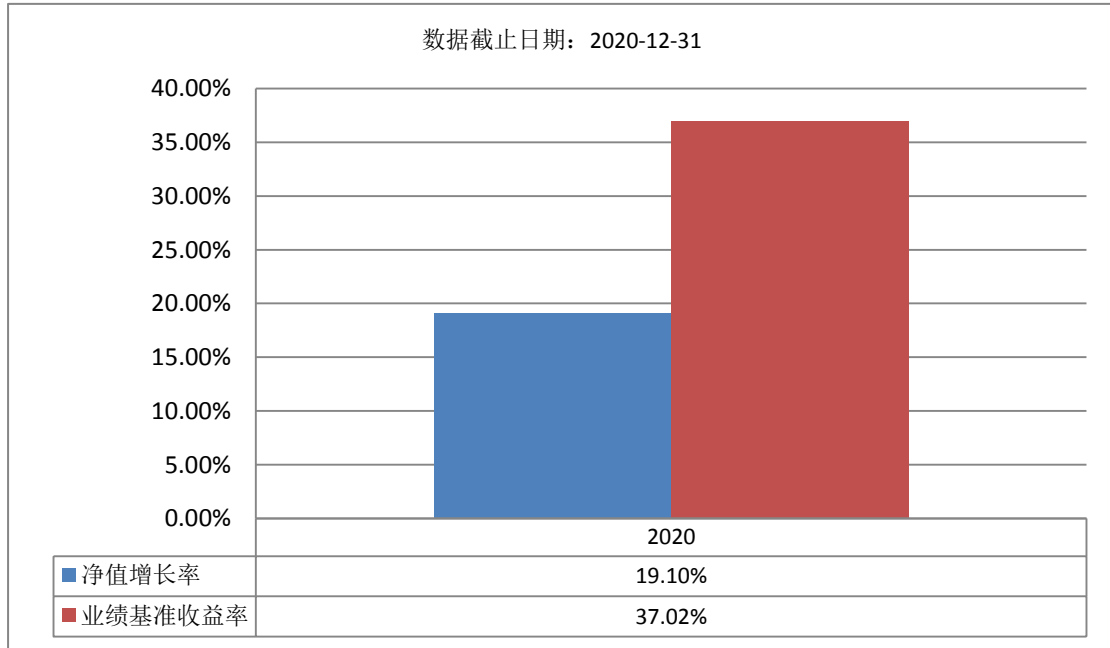
投资目标	本基金将积极把握科技创新的发展趋势，聚焦于具有科技创新优势的行业和企业，充分把握其投资机会，在严格控制投资组合风险的前提下，力争获得超越业绩比较基准的收益。
投资范围	本基金投资范围包括国内依法发行上市的股票（包含中小板、创业板、科创板及其他经中国证监会核准或注册上市的股票）、内地与香港股票市场交易互联互通机制下允许买卖的香港联合交易所上市股票（“港股通标的股票”）、存托凭证、债券（包括国内依法发行和上市交易的国债、央行票据、金融债券、企业债券、公司债券、中期票据、短期融资券、超短期融资券、次级债券、政府支持机构债、政府支持债券、地方政府债、可交换债券、可转换债券及其他经中国证监会允许投资的债券）、资产支持证券、债券回购、银行存款（包括协议存款、定期存款及其他银行存款）、货币市场工具、同业存单、股指期货及法律法规或中国证监会允许基金投资的其他金融工具，但须符合中国证监会的相关规定。 基金的投资组合比例为：股票资产及存托凭证占基金资产的比例为60%-95%，投资于科技创新主题相关的股票及存托凭证占非现金基金资产的比例不低于80%，投资于港股通标的股票比例占股票投资比例的0-50%；每个交易日日终，在扣除股指期货合约需缴纳的交易保证金后，基金保留的现金或者到期日在一年以内的政府债券不低于基金资产净值的5%，其中现金不包括结算备付金、存出保证金和应收申购款等。 法律法规或监管机构日后允许本基金投资的其他品种，基金管理人在履行适当程序后，可以将其纳入投资范围，并可依据届时有效的法律法规适时

	合理地调整投资范围。
主要投资策略	1、资产配置策略 本基金为混合型基金，股票投资及存托凭证占基金资产的比例为60%-95%，在进行资产配置决策时，在研究宏观经济基本面、政策面、市场情绪、资金面和投资者行为等多种因素的基础上，形成对不同市场周期的预测和判断，根据经济周期不同阶段各类资产市场表现变化情况，确定股票、债券、货币市场工具和其他金融工具的投资比例。
	2、股票投资策略 科技创新是重塑经济增长动力的源泉。本基金将积极把握科技创新的发展趋势，聚焦于具有科技创新优势的行业和企业，充分把握其投资机会，在严格控制投资组合风险的前提下，力争获得超越业绩比较基准的收益。本基金所指科技创新类上市公司，主要是指面向世界科技前沿、面向经济主战场、国家重大需求，主要服务于符合国家战略、拥有关键核心技术、科技创新能力突出、市场认可度高的科技创新企业。
	3、债券投资策略
	4、可转换债券及可交换债券投资策略
	5、杠杆策略
	6、资产支持证券投资策略
	7、股指期货投资策略
	8、流通受限证券投资策略。
业绩比较基准	中国战略新兴产业成份指数收益率×70%+中证港股通综合指数收益率×10%+上证国债指数收益率×20%。
风险收益特征	本基金为混合型基金，其预期风险及预期收益水平低于股票型基金，高于债券型基金和货币市场基金。本基金可投资港股通标的股票，需承担港股通机制下因投资环境、投资标的、市场制度以及交易规则等差异带来的特有风险。

(二) 投资组合资产配置图表/区域配置图表
投资组合资产配置图表



(三) 自基金合同生效以来基金每年的净值增长率及与同期业绩比较基准的比较图



注：图中列示的2020年度基金净值增长率按该年度本基金实际存续期3月10日（基金合同生效日）起至12月31日止计算。

基金的过往业绩不代表未来表现，基金管理人管理的其他基金的业绩也不构成对本基金业绩表现的保证。基金管理人提醒投资者基金投资的“买者自负”原则，在投资者作出投资决策后，基金运营状况与基金净值变化引致的投资风险，由投资者自行负责。

三、投资本基金涉及的费用

（一）基金销售相关费用

以下费用在认购/申购/赎回基金过程中收取：

费用类型	份额 (S) 或金额 (M) /持有期限 (N)	收费方式/费率	备注
申购费（前收费）	$M < 100$ 万元	1.50%	
	$100 \text{ 万元} \leq M < 200 \text{ 万元}$	1.20%	
	$200 \text{ 万元} \leq M < 500 \text{ 万元}$	0.80%	
	$M \geq 500$ 万元	1000 元/笔	
赎回费	$N < 7$ 天	1.50%	
	$7 \text{ 天} \leq N < 30 \text{ 天}$	0.75%	
	$30 \text{ 天} \leq N < 180 \text{ 天}$	0.50%	
	$N \geq 180$ 天	-	

（二）基金运作相关费用

以下费用将从基金资产中扣除：

费用类别	收费方式/年费率
管理费	固定费率 1.50%

托管费	固定费率 0.25%
其他费用	主要包括《基金合同》生效后与基金相关的信息披露费用；《基金合同》生效后与基金相关的会计师费、律师费、仲裁费和诉讼费；基金份额持有人大会费用；基金的证券、期货交易费用；《基金合同》生效后的基金的银行汇划费用；基金的相关账户的开户及维护费用；因投资港股通标的股票而产生的各项合理费用；按照国家有关规定和《基金合同》约定，可以在基金财产中列支的其他费用。

注：本基金费用的种类、计提标准和支付方式详见本基金的《招募说明书》。本基金交易证券、基金等产生的费用和税负，按实际发生额从基金资产扣除。

四、风险揭示与重要提示

（一）风险揭示

本基金不提供任何保证。投资者可能损失投资本金。

投资有风险，投资者购买基金时应认真阅读本基金的《招募说明书》等销售文件。

投资于本基金的主要风险：

（一）本基金特有的风险

1. 本基金为混合型证券投资基金，基金资产主要投资于股票市场，因此股市的波动将影响到基金业绩及基金份额持有人回报。本基金股票资产及存托凭证占基金资产的比例为60%-95%，受到股市系统性风险的影响较大，无法完全规避市场整体下跌风险和个股下跌风险，基金净值可能受到影响。本基金坚持价值和长期投资理念，重视股票投资风险的防范，但是基于投资范围的规定，本基金的波动性可能较高，面临的市场风险较大。

2. 本基金在开放日可能出现巨额赎回，导致基金资产变现困难，出现延期赎回或暂停赎回的风险。

3. 港股通业务试点期间存在每日额度限制。在香港联合交易所有限公司开市前阶段，当日额度使用完毕的，新增的买单申报将面临失败的风险；在联交所持续交易时段，当日额度使用完毕的，当日本基金将面临不能通过港股通进行买入交易的风险。

4. 本基金将投资港股通标的股票，在交易时间内提交订单依据的港币买入参考汇率和卖出参考汇率，并不等于最终结算汇率。港股通交易日日终，中国证券登记结算有限责任公司进行净额换汇，将换汇成本按成交金额分摊至每笔交易，确定交易实际适用的结算汇率。故本基金投资面临汇率风险，汇率波动可能对基金的投资收益造成损失。

5. 本基金将通过港股通投资于香港市场，在市场进入、投资环境、可投资对象、税务政策、市场制度、交易规则等方面都有一定的限制，而且此类限制可能会不断调整，这些限制因素的变化可能对本基金进入或退出当地市场造成障碍，从而对投资收益以及正常的申购赎回产生直接或间接的影响。其次，在“内地与香港股票市场交易互联互通机制”下参与香港股票投资还将面临包括其他特殊风险：香港市场交易规则有别于内地A股市场规则，港股市场实行T+0回转交易机制（即当日买入的股票，在交收前可以于当日卖出），同时对个股不设涨跌幅限制，港股的价格可能表现出比A股更为剧烈的股价波动；另外，根据现行的港股通规则，会存在港股通交易日不连贯的情形，如在内地开市香港休市的情形下，港股通不能正常交易，港股不能及时卖出，可能带来一定的流动性风险。

6. 投资于科创板的特殊风险

本基金的投资范围包括科创板股票，科创板股票在发行、上市、交易、退市等方面的规则与其他板块不同，除与其他投资于沪深市场股票的基金所面临的共同风险外，本基金还将面临以下特有风险，包括但不限于：

（1）流动性风险。科创板的投资门槛较高，且流动性弱于A股其他板块，投资者在特定阶段对科创板的个股可能形成一致性预期，可能出现股票无法及时成交的情形，面临一定的流动性风险。

（2）投资集中度风险。科创板的上市公司均为科技创新成长型，其商业模式、盈利风险、业绩波动等特征较为相似，基金难以通过分散投资降低投资风险，若股票价格同向波动，将引起基金净值波动。

(3) 退市风险。科创板执行比 A 股其他板块更为严格的退市标准，且不设暂停上市、恢复上市和重新上市制度，科创板上市企业退市风险更大，可能给本基金带来不利影响。

(4) 股价波动风险。科创板股票竞价交易设置较宽的涨跌幅限制，上市后的前 5 个交易日不设涨跌幅限制，其后涨跌幅限制为 20%，投资者应当关注可能产生的股价波动风险。

(5) 科创板企业所处行业和业务往往具有研发投入规模大、盈利周期长、技术迭代快、风险高以及严重依赖核心项目、核心技术人员、少数供应商等特点，企业上市后的持续创新能力、主营业务发展的可持续性、公司收入及盈利水平等仍具有较大不确定性。

7. 基金投资存托凭证的风险

本基金投资存托凭证在承担境内上市交易股票投资的共同风险外，还将承担与存托凭证、创新企业发行、境外发行人以及交易机制相关的特有风险。

(二) 市场风险：1. 政策风险。2. 经济周期风险。3. 利率风险。4. 上市公司经营风险。5. 购买力风险；

(三) 信用风险；

(四) 管理风险；

(五) 流动性风险；

(六) 操作和技术风险；

(七) 合规性风险；

(八) 收益率曲线风险；

(九) 杠杆放大风险；

(十) 资产支持证券风险；

(十一) 股指期货风险；

(十二) 本基金法律文件风险收益特征表述与销售机构基金风险评价可能不一致的风险；

(十三) 其他风险。

(二) 重要提示

中国证监会对本基金募集的注册，并不表明其对本基金的价值和收益作出实质性判断或保证，也不表明投资于本基金没有风险。

基金管理人依照恪尽职守、诚实信用、谨慎勤勉的原则管理和运用基金财产，但不保证基金一定盈利，也不保证最低收益。

基金投资者自依基金合同取得基金份额，即成为基金份额持有人和基金合同的当事人。

与本基金/基金合同相关的争议解决方式为仲裁。因本基金产生的或与基金合同有关的一切争议，如经友好协商未能解决的，任何一方有权根据基金合同的约定提交至仲裁机构进行仲裁。具体仲裁机构和仲裁地点详见本基金合同的具体约定。

基金产品资料概要信息发生重大变更的，基金管理人将在三个工作日内更新，其他信息发生变更的，基金管理人每年更新一次。因此，本文件内容相比基金的实际情况可能存在一定的滞后，如需及时、准确获取基金的相关信息，敬请同时关注基金管理人发布的相关临时公告等。

五、其他资料查询方式

以下资料详见海富通基金管理有限公司网站 (<http://www.hftfund.com>) (客服电话：40088-40099)。

- 本基金基金合同、托管协议、招募说明书
- 本基金定期报告，包括基金季度报告、中期报告和年度报告
- 本基金基金份额净值
- 本基金基金销售机构及联系方式
- 其他重要资料