

## 宝盈新兴产业灵活配置混合型证券投资基金（宝盈新兴产业混合 A 份额）

## 基金产品资料概要（更新）

编制日期：2022 年 1 月 10 日

送出日期：2022 年 1 月 11 日

本概要提供本基金的重要信息，是招募说明书的一部分。  
作出投资决定前，请阅读完整的招募说明书等销售文件。

## 一、产品概况

基金简称	宝盈新兴产业混合	基金代码	001128
下属基金简称	宝盈新兴产业混合A	下属基金代码	001128
基金管理人	宝盈基金管理有限公司	基金托管人	中国建设银行股份有限公司
基金合同生效日	2015-04-13	上市交易所及上市日期	暂未上市
基金类型	混合型	交易币种	人民币
运作方式	普通开放式	开放频率	每个开放日
基金经理	陈金伟	开始担任本基金基金经理的日期	2021-03-03
		证券从业日期	2014-07-15
	王灏	开始担任本基金基金经理的日期	2022-01-07
		证券从业日期	2017-07-10

## 二、基金投资与净值表现

## (一) 投资目标与投资策略

投资者可以阅读《宝盈新兴产业灵活配置混合型证券投资基金更新招募说明书》第九部分了解详细情况。

投资目标	本基金在有效控制风险的前提下，精选新兴产业及其相关行业中的优质企业进行投资，分享新兴产业发展所带来的投资机会，力争为投资者带来长期的超额收益。
投资范围	本基金的投资范围为具有较好流动性的金融工具，包括国内依法发行上市的股票（包含中小板、创业板及其他经中国证监会核准上市的股票、存托凭证）、债券（包括国内依法发行和上市交易的国债、金融债、企业债、公司债、次级债、可转换债券、分离交易可转债、中小企业私募债、央行票据、中期票据、短期融资券）、资产支持证券、债券回购、银行存款、货币市场工具、权证以及法律法规或中国证监会允许基金投资的其他金融工具，但须符合中国证监会的相关规定。 基金的投资组合比例为：股票（含存托凭证）投资占基金资产的比例为0-95%，其中投资于新兴产业相关上市公司证券的比例不低于非现金基金资产的80%；现金或者到期日在一年以内的政府债券不低于基金资产净值的5%，其中，现金不包括结算备付金、存出保证金、应收申购款等；权证投资比例不得超过基金资产净值的3%；本基金投资于其他金融工具的投资比例依照法律法规或监管机构的规定执行。 如法律法规或监管机构以后允许基金投资其他品种或对投资比例要求有变更的，基金管理人在履行适当程序后，可以做出相应调整。
主要投资策略	本基金的投资策略具体由大类资产配置策略、股票投资策略、固定收益类资产投资策略和权证投资策略四部分组成。 本基金所指的新兴产业是指随着科研、技术、工艺、产品、服务、商业模式以及管理

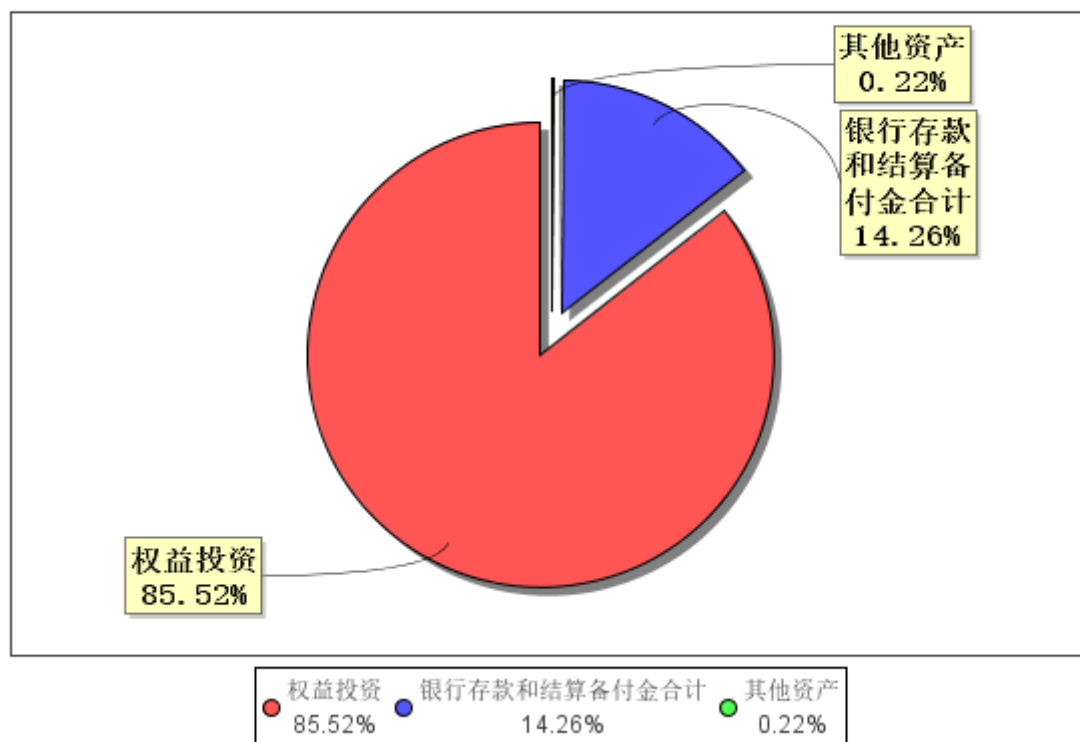
等方面的创新和变革而产生和发展起来的新兴产业部门。当前所指的新兴产业主要包括：新能源、节能环保、新能源汽车、信息产业、生物医药、国防军工、新材料、高端装备制造、现代服务业及海洋产业等。本基金管理人将重点投资新兴产业及其上下游延伸产业的相关个股，深入挖掘主题投资机会，分享这一投资机遇。

**业绩比较基准** 中证新兴产业指数收益率×65%+中证综合债券指数收益率×35%

**风险收益特征** 本基金为混合型基金，其预期收益及预期风险水平低于股票型基金，高于债券型基金及货币市场基金，属于中高收益/风险特征的基金。

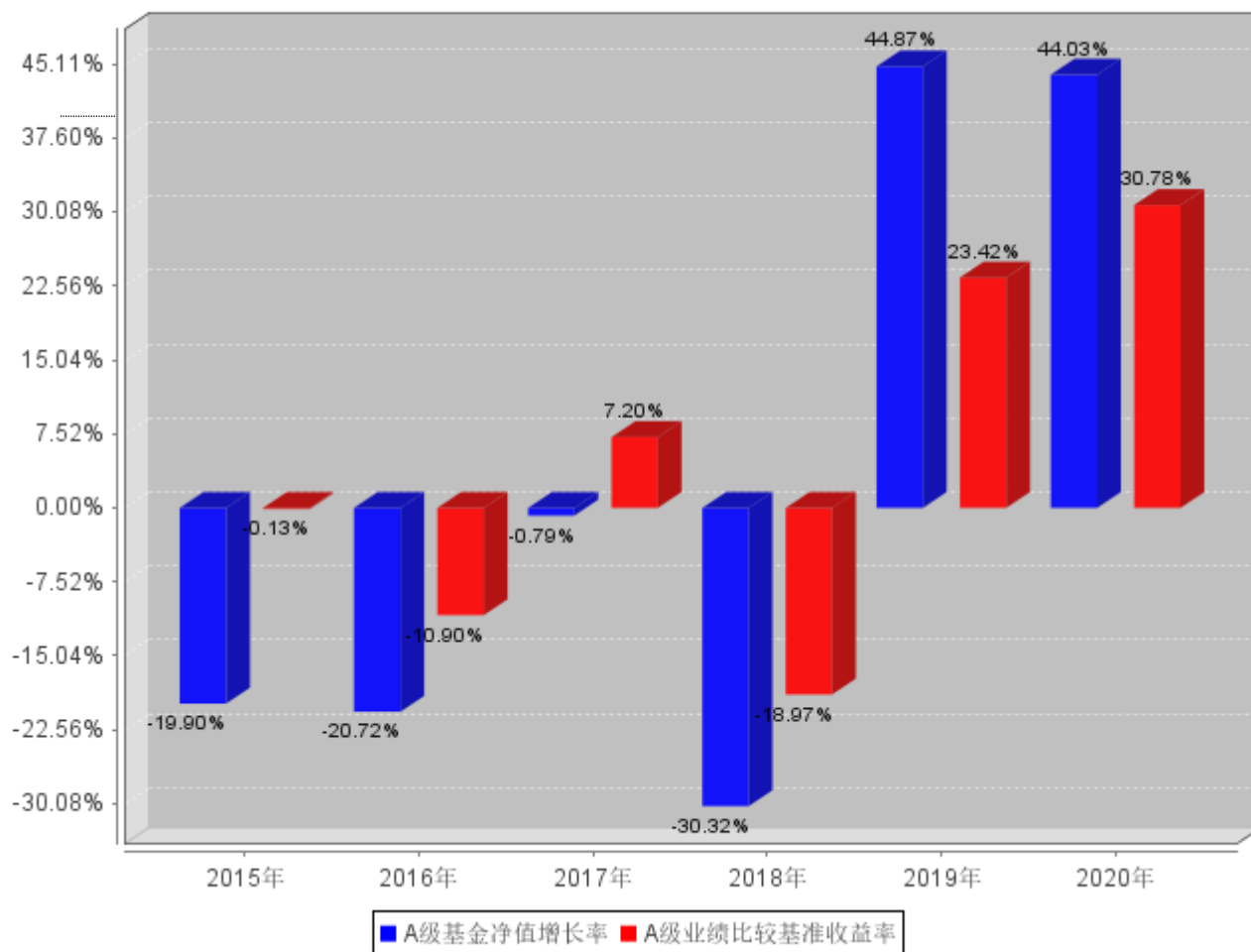
## （二）投资组合资产配置图表

投资组合资产配置图表  
数据截止日期：2021年9月30日



## （三）自基金合同生效以来基金每年的净值增长率及与同期业绩比较基准的比较图

### A级自基金合同生效以来基金每年净值增长率及其与同期业绩比较基准收益率的对比图



注：业绩表现截止日期2020年12月31日。基金过往业绩不代表未来表现。

### 三、投资本基金涉及的费用

#### （一）基金销售相关费用

以下费用在认购/申购/赎回基金过程中收取：

费用类型	金额 (M) / 持有期限 (N)	收费方式/费率
认购费	M < 500,000	1.20%
	500,000 ≤ M < 2,000,000	0.80%
	2,000,000 ≤ M < 5,000,000	0.60%
	M ≥ 5,000,000	1000元/笔
申购费	M < 500,000	1.50%
	500,000 ≤ M < 2,000,000	1.00%
	2,000,000 ≤ M < 5,000,000	0.80%
	M ≥ 5,000,000	1000元/笔
赎回费	N < 7天	1.50%
	7天 ≤ N < 30天	0.75%
	30天 ≤ N < 180天	0.50%
	180天 ≤ N < 365天	0.20%

365天 $\leq$ N<730天	0.10%
N $\geq$ 730天	0.00%

注：本基金A类基金份额指在投资者认购、申购时收取认购、申购费用，而不从本类别基金资产中计提销售服务费的基金份额；C类基金份额指在投资者申购时不收取申购费用，而从本类别基金资产中计提销售服务费的基金份额。

本基金A类基金份额的认购/申购费用按每笔A类基金份额的认购/申购申请单独计算。本基金A类基金份额的认购/申购费用由认购/申购A类基金份额的投资者承担，在投资者认购/申购A类基金份额时收取，不列入基金财产。

## （二）基金运作相关费用

以下费用将从基金资产中扣除：

费用类别	收费方式/年费率
管理费	1.50%
托管费	0.25%

注：本基金其他运作费用包括信息披露费用、会计师费、律师费、诉讼费、仲裁费、持有人大会费用等。本基金证券交易等产生的费用和税负，按实际发生额从基金资产扣除。

## 四、风险揭示与重要提示

### （一）风险揭示

本基金不提供任何保证。投资者可能损失投资本金。

投资有风险，投资者购买基金时应认真阅读本基金的《招募说明书》等销售文件。

本基金的主要风险包括市场风险、信用风险、债券收益率曲线变动风险、再投资风险、流动性风险、管理风险、操作或技术风险、合规性风险、人才流失风险、本基金特有的投资风险和其他风险。其中，本基金特有的投资风险如下：

1. 本基金为混合型基金，资产配置策略对基金的投资业绩具有较大的影响。在类别资产配置中可能会由于市场环境等因素的影响，导致资产配置偏离优化水平，为组合绩效带来风险。

2. 本基金因投资中小企业私募债券的上市流通环节受到一定限制而产生的流动性风险；发行主体的企业管理体制和治理结构弱于普通上市公司，中小企业私募债券采用交易所备案制，无需审批，也不要求评级，发行程序简便而产生的信用风险；信息披露情况要求明显少于公募债券且相对滞后，上述风险需要重点关注。

3. 本基金可参与科创板股票投资，投资科创板股票存在的风险包括但不限于：市场风险、退市风险、流动性风险、投资集中度风险、系统性风险和政策风险。

#### 4. 存托凭证的风险

本基金的投资范围包括国内依法发行上市的存托凭证（“中国存托凭证”），除与其他可投资于沪深市场股票的基金所面临的共同风险外，本基金还可能面临中国存托凭证价格大幅波动甚至出现较大亏损的风险；中国存托凭证发行机制相关的风险，包括存托凭证持有人与境外基础证券发行人的股东在法律地位、享有权利等方面存在差异可能引发的风险；存托凭证持有人在分红派息、行使表决权等方面的特殊安排可能引发的风险；存托协议自动约束存托凭证持有人的风险；因多地上市造成存托凭证价格差异以及波动的风险；存托凭证持有人权益被摊薄的风险；存托凭证退市的风险；已在境外上市的基础证券发行人，在持续信息披露监管方面与境内可能存在差异的风险；境内外法律制度、监管环境差异可能导致的其他风险。

### （二）重要提示

中国证监会对本基金募集的核准，并不表明其对本基金的价值和收益作出实质性判断或保证，也不表明投资于本基金没有风险。

基金管理人依照恪尽职守、诚实信用、谨慎勤勉的原则管理和运用基金财产，但不保证基金一定盈利，也不保证最低收益。

基金投资者自依基金合同取得基金份额，即成为基金份额持有人和基金合同的当事人。基金产品资料概要信息发生重大变更的，基金管理人将在三个工作日内更新，其他信息发生变更的，基金管理人每年更新一次。因此，本文件内容相比基金的实际情况可能存在一定的滞后，如需及时、准确获取基金的相关信息，敬请同时关注基金管理人发布的相关临时公告等。

## 五、其他资料查询方式

以下资料详见基金管理人网站（[www.byfunds.com](http://www.byfunds.com)）；投资者也可以拨打本公司客户服务电话（400-8888-300）咨询有关信息。

- 1、宝盈新兴产业灵活配置混合型证券投资基金基金合同
- 2、宝盈新兴产业灵活配置混合型证券投资基金托管协议
- 3、宝盈新兴产业灵活配置混合型证券投资基金招募说明书及其更新
- 4、定期报告，包括基金季度报告、中期报告和年度报告
- 5、基金份额净值
- 6、基金销售机构及联系方式
- 7、其他重要资料

## 六、其他情况说明

各方当事人同意，因《基金合同》而产生的或与《基金合同》有关的一切争议，如经友好协商未能解决的，应提交中国国际经济贸易仲裁委员会，按照中国国际经济贸易仲裁委员会届时有效的仲裁规则进行仲裁。仲裁地点为北京市。

发生下列情况，当事人可以免责：

- 1、基金管理人及基金托管人按照当时有效的法律法规或中国证监会的规定作为或不作为而造成的损失；
- 2、基金管理人由于按照基金合同规定的投资原则进行投资而造成的损失；
- 3、不可抗力。