

华宝行业精选混合型证券投资基金

基金产品资料概要（更新）

编制日期：2022年04月26日

送出日期：2022年04月27日

本概要提供本基金的重要信息，是招募说明书的一部分。
作出投资决定前，请阅读完整的招募说明书等销售文件。

一、产品概况

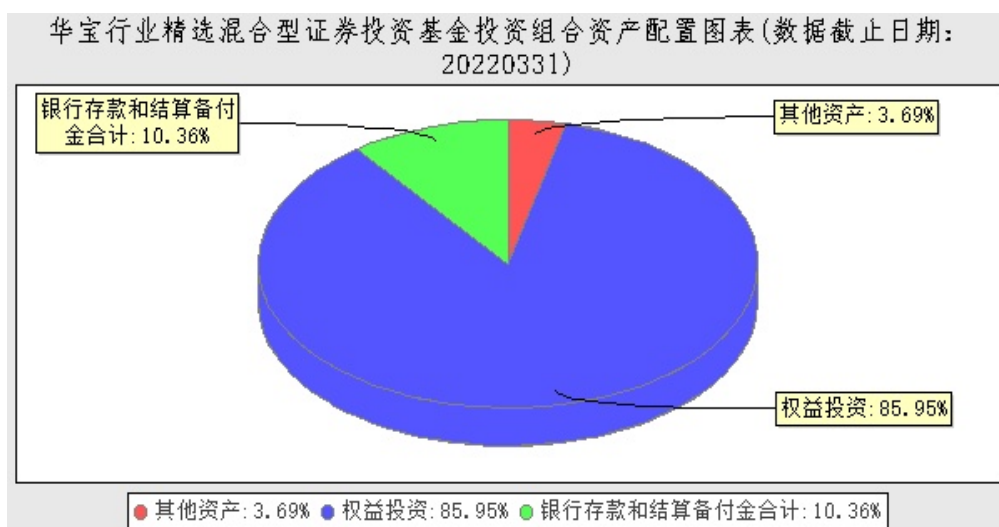
基金简称	华宝行业精选混合	基金代码	240010
基金管理人	华宝基金管理有 限公司	基金托管人	中国建设银行股份有 限公司
基金合同生效日	2007年06月14日	上市交易所 及上市时间	-
基金类型	混合型	交易币种	人民币
运作方式	普通开放式	开放频率	每个开放日
基金经理	闫旭	开始担任本基金 基金经理的日期	2014年07月09日
		证券从业日期	1999年01月01日

二、基金投资与净值表现

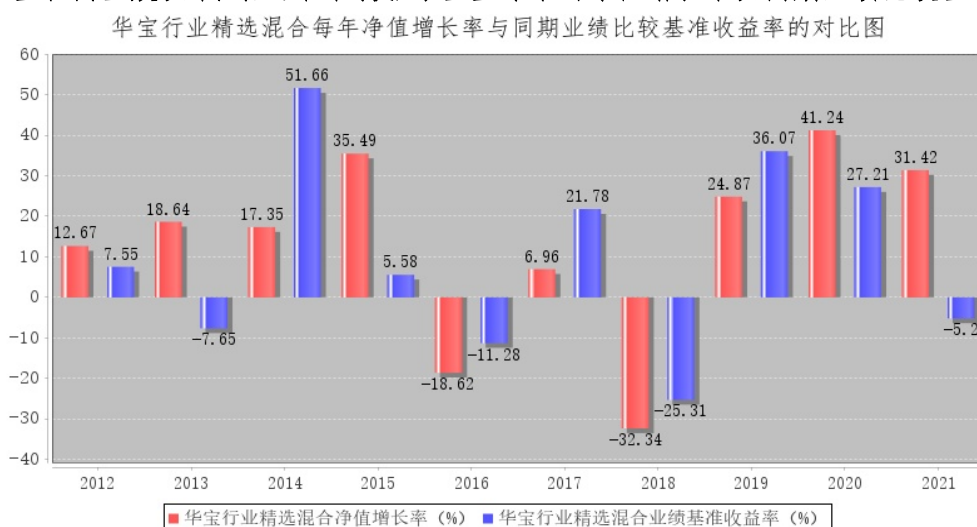
（一）投资目标与投资策略

投资目标	把握行业发展趋势和市场运行趋势，精选增长前景良好或周期复苏的行业和企业，在控制风险的前提下，追求基金净值的稳定增长和基金资产的长期增值。
投资范围	本基金的投资范围为具有良好流动性的金融工具，主要包括国内依法发行、上市的股票（包括存托凭证）、债券以及经中国证监会批准的允许基金投资的其他金融工具，如法律法规或监管机构以后允许基金投资的其他品种，基金管理人在履行适当程序后，可以将其纳入投资范围。
主要投资策略	本基金采取积极的资产配置策略，通过宏观策略研究，结合公司自行开发的数量化辅助模型，对相关资产类别的预期收益进行动态跟踪，决定大类资产配置比例。 本基金将通过分析宏观经济、产业政策和行业景气程度，精选发展前景良好或景气程度向好的行业，通过行业估值模型与波特五力分析，加强对有吸引力行业的配置。在行业配置比例确定后，本基金将在公司股票库中使用定量和定性相结合的方法精选个股并进行定期调整。
业绩比较基准	沪深300指数收益率
风险收益特征	本基金是一只主动投资的混合型基金，其长期平均预期风险和预期收益率低于股票型基金，高于债券型基金、货币市场基金。

（二）投资组合资产配置图表/区域配置图表



(三) 自基金合同生效以来/最近十年(孰短)基金每年的净值增长率及同期业绩比较基准的比较图



注：基金的过往业绩不代表未来表现。

三、投资本基金涉及的费用

(一) 基金销售相关费用

以下费用在申购 / 赎回基金过程中收取：

费用类型	份额(S)或金额(M)/持有期限(N)	收费方式/费率
申购费(前收费)	M < 50万	1.50%
	50万 ≤ M < 100万	1.20%
	100万 ≤ M < 200万	1.00%
	200万 ≤ M < 500万	0.50%
	500万 ≤ M	每笔1000元
赎回费	N < 7日	1.50%
	7日 ≤ N < 2年	0.50%
	2年 ≤ N < 3年	0.30%
	3年 ≤ N	0.00%

(二) 基金运作相关费用

以下费用将从基金资产中扣除：

费用类别	收费方式/年费率
管理费	1.50%
托管费	0.25%

注：本基金交易证券、基金等产生的费用和税负，按实际发生额从基金资产扣除。

四、风险揭示与重要提示

(一) 风险揭示

本基金不提供任何保证。投资者可能损失投资本金。投资有风险，投资者购买基金时应认真阅读本基金的《招募说明书》等销售文件。

投资者应及时关注基金管理人出具的适当性意见，各销售机构关于适当性的意见不必然一致，基金管理人的适当性匹配意见并不表明对基金的风险和收益做出实质性判断或者保证。

基金合同中关于基金风险收益特征与基金风险等级因考虑因素不同而存在差异。投资者应了解基金的风险收益情况，结合自身投资目的、期限、投资经验及风险承受能力谨慎决策并自行承担风险，不应采信不符合法律法规要求的销售行为及违规宣传推介材料。

1、本基金的特定风险

本基金作为混合型基金，在投资管理中会至少维持60%的股票投资比例，具有对股票市场的系统性风险，不能完全规避市场下跌的风险和个股风险，在市场大幅上涨时也不能保证基金净值能够完全跟随或超越市场上涨幅度。

同时，本基金的重点投资对象是增长前景持续向好、经济周期影响下的行业景气恢复或上升的行业内的股票。集中投资于几个有限的行业，风险较大。另外，如果基金管理人对行业景气程度、经济周期把握不当，或不具备明显的行业选择能力，可能会使其对阶段性表现的行业做出错误的判断，从而导致基金持有人的收益受到影响。基金管理人对行业的选时能力同样也可能影响基金的业绩表现，使基金表现在特定时期落后于大市或其它混合型基金。

2、市场风险：证券市场价格受到经济因素、政治因素、投资心理和交易制度等各种因素的影响，导致基金收益水平变化，产生风险。主要包括政策风险、经济周期风险、利率风险等。

3、投资科创板股票存在的风险：基金资产投资于科创板股票，会面临科创板机制下因投资标的、市场制度以及交易规则等差异带来的特定风险，包括但不限于市场风险、流动性风险、退市风险、集中度风险、系统性风险、政策风险等。

4、存托凭证的投资风险：本基金可投资存托凭证，基金净值可能受到存托凭证的境外基础证券价格波动影响，存托凭证的境外基础证券的相关风险可能直接或间接成为本基金的风险。

5、本基金还将面临开放式基金共有的风险，如流动性风险、管理风险、操作或技术风险、合规性风险、本基金法律文件中涉及基金风险特征的表述与销售机构对基金的风险评级可能不一致的风险以及其他风险。

(二) 重要提示

中国证监会对本基金募集的核准，并不表明其对本基金的价值和收益作出实质性判断或保证，也不表明投资于本基金没有风险。

基金管理人依照恪尽职守、诚实信用、谨慎勤勉的原则管理和运用基金财产，但不保证基金一定盈利，也不保证最低收益。

基金投资者自依基金合同取得基金份额，即成为基金份额持有人和基金合同的当事人。

基金产品资料概要信息发生重大变更的，基金管理人将在三个工作日内更新，其他信息发

生变更的，基金管理人每年更新一次。因此，本文件内容相比基金的实际情况可能存在一定的滞后，如需及时、准确获得基金的相关信息，敬请同时关注基金管理人发布的相关临时公告等。

五、其他资料查询方式

以下资料详见华宝基金管理有限公司官方网站 [www.fsfund.com] [客服电话：400-700-5588、400-820-5050]

《华宝行业精选混合型证券投资基金基金合同》、《华宝行业精选混合型证券投资基金托管协议》、《华宝行业精选混合型证券投资基金招募说明书》

定期报告，包括基金季度报告、中期报告和年度报告

基金份额净值

基金销售机构及联系方式

其他重要资料