

# 益民核心增长灵活配置混合型证券投资基金

## 基金产品资料概要（更新）

编制日期：2022年5月19日

送出日期：2022年5月23日

本概要提供本基金的重要信息，是招募说明书的一部分。

作出投资决定前，请阅读完整的招募说明书等销售文件。

### 一、产品概况

基金简称	益民核心增长混合	基金代码	560006
基金管理人	益民基金管理有限公司	基金托管人	中国光大银行股份有限公司
基金合同生效日	2012-08-16	上市交易所及上市日期	暂未上市
基金类型	混合型	交易币种	人民币
运作方式	契约型开放式	开放频率	每个开放日
基金经理	赵若琼	开始担任本基金基金经理的日期	2022-05-13
		证券从业日期	2008-09-02

### 二、基金投资与净值表现

#### （一）投资目标与投资策略

投资目标	本基金重点挖掘在中国经济增长的宏观环境下的优势行业及具有可持续盈利能力的和增长潜力的优质上市公司，通过灵活的资产配置，在分享企业成长性的同时合理控制组合风险，追求基金资产的长期稳定增值。
投资范围	本基金的投资范围为具有良好流动性的金融工具，包括国内依法公开发行上市的股票（包括中小板、创业板和其他经中国证监会核准上市的股票）、债券、货币市场工具、权证、资产支持证券以及法律法规或中国证监会允许基金投资的其他金融工具（但须符合中国证监会的相关规定）。 基金的投资组合比例为：股票资产占基金资产的30%-80%，其中投资于增长类企业和上市公司的比例不低于股票资产的80%；现金、债券、货币市场工具、权证以及中国证监会允许基金投资的其他证券品种占基金资产的20%-70%，其中，基金持有全部权证的市值不得超过基金资产净值的3%，现金（不包括结算备付金、存出保证金、应收申购款等）以及到期日在一年以内的政府债券的比例合计不低于基金资产净值的5%。如法律法规或监管机构以后允许基金投资其他品种，基金管理人在履行适当程序后，可以将其纳入投资范围。
主要投资策略	本基金管理人以中国经济增长为主线，从中国宏观经济、国家政策、市场资金面和流动性、经济和产业周期、海外市场环境等各个方面展开深入研究，结合对证券市场各资产类别中长期运行趋势、风险收益特征的分析比较，确定基金大类资产配置比例和变动原则。从产业政策、行业比较、市场估值等几个方面重点分析、挖掘在中国经济发展阶段处于核心增长地位的行业，综合对行业基本面以及对符合本基金定义的增长

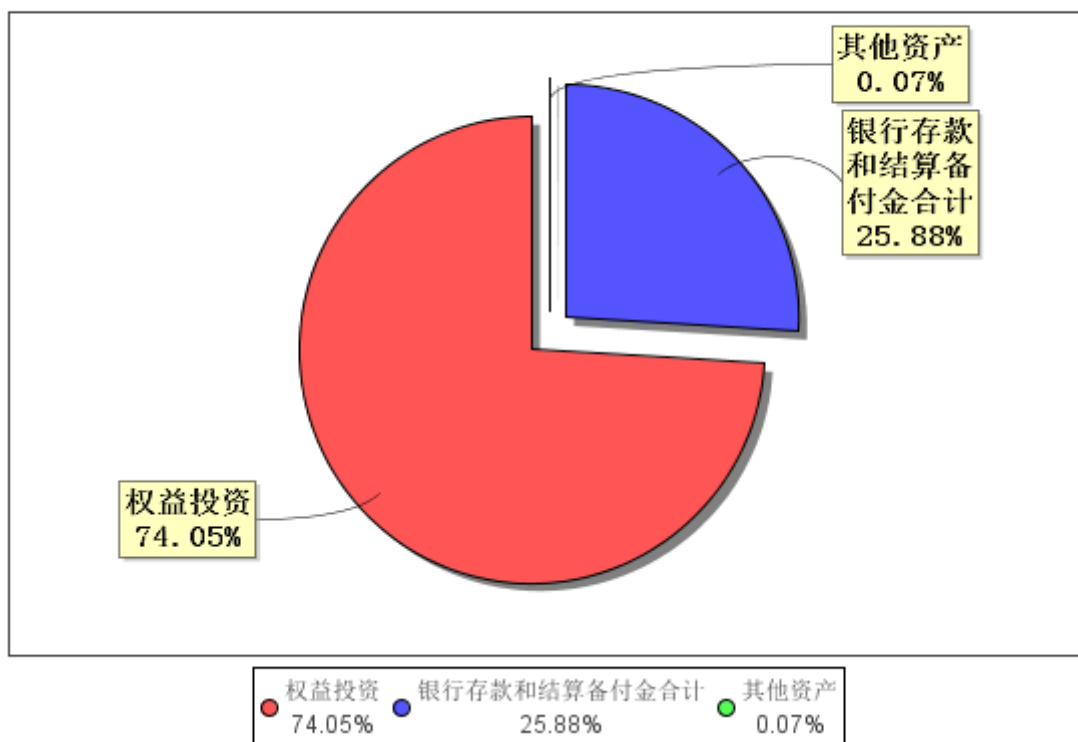
类上市公司的研究，积极进行行业配置。自上而下同自下而上相结合，通过定性、定量分析、考虑市场情绪因素、结合研究团队的实地调研、精选具有增长潜力的个股构建股票投资组合。并通过对收益水平、信用状况和流动性风险的分析来精选个券纳入债券投资组合，在追求债券资产投资收益的同时兼顾流动性和安全性。

**业绩比较基准** 60%×沪深300指数收益率+40%×中证全债指数收益率

**风险收益特征** 本基金为混合型基金，其预期风险和预期收益低于股票型基金，高于债券型基金和货币市场基金，属于中高风险、中高收益的基金品种。

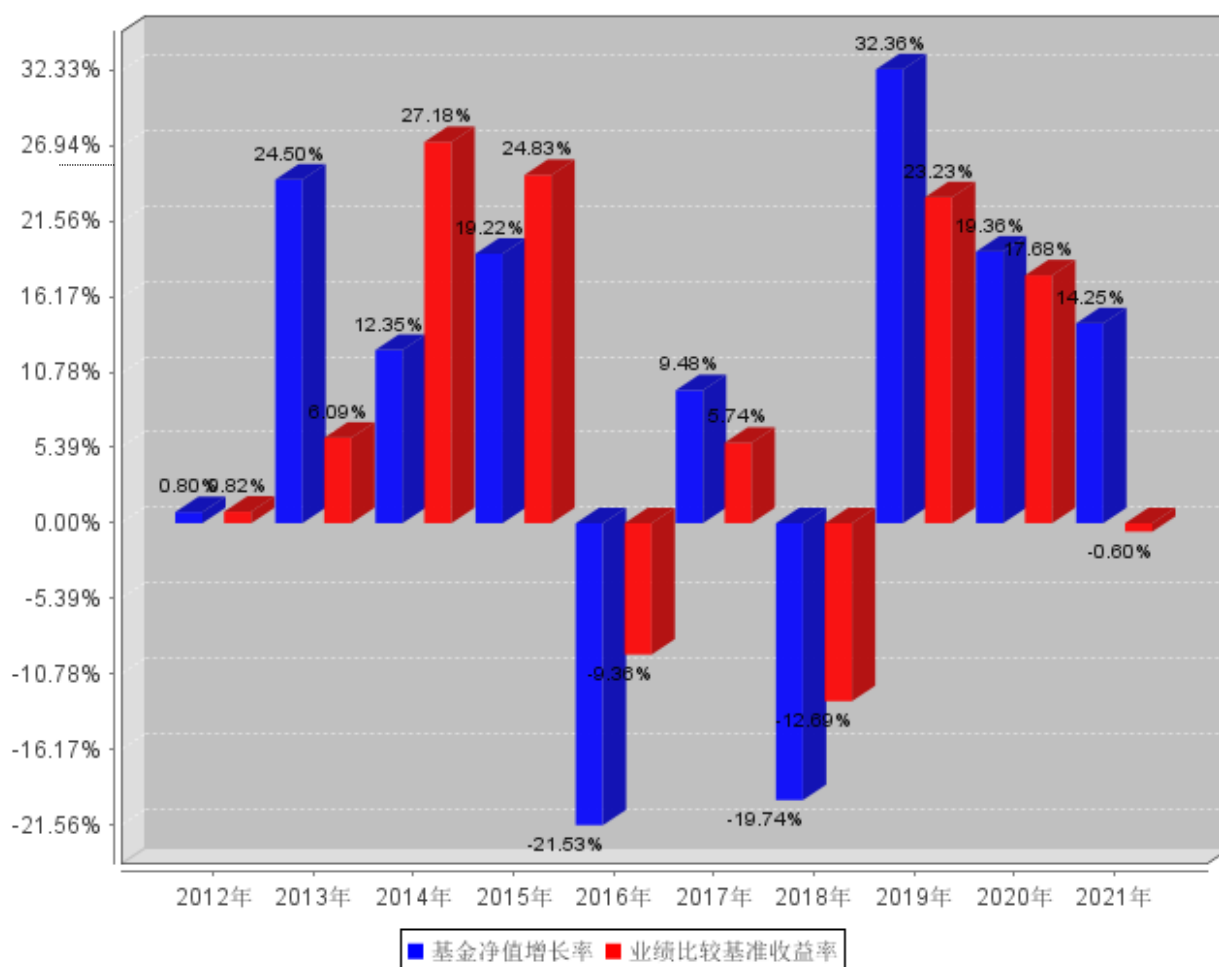
**（二）投资组合资产配置图表/区域配置图表**

**投资组合资产配置图表**  
数据截止日期：**2022年3月31日**



**（三）自基金合同生效以来/最近十年（孰短）基金每年的净值增长率及与同期业绩比较基准的比较图**

## 自基金合同生效以来基金每年净值增长率及其与同期业绩比较基准收益率的对比图



注：业绩表现截止日期2021年12月31日。基金过往业绩不代表未来表现。

### 三、投资本基金涉及的费用

#### （一）基金销售相关费用

以下费用在认购/申购/赎回基金过程中收取：

费用类型	份额 (S) 或金额 (M) / 持有期限 (N)	收费方式/费率	备注
认购费	$0 \leq M < 500,000$	1%	-
	$500,000 \leq M < 2,000,000$	0.8%	-
	$2,000,000 \leq M < 5,000,000$	0.5%	-
	$M \geq 5,000,000$	1000元	-
申购费（前收费）	$0 \leq M < 500,000$	1.5%	-
	$500,000 \leq M < 2,000,000$	1%	-
	$2,000,000 \leq M < 5,000,000$	0.8%	-
	$M \geq 5,000,000$	1000元	-
赎回费	1天 $\leq$ N < 7天	1.5%	-
	7天 $\leq$ N < 366天	0.5%	-
	366天 $\leq$ N < 731天	0.25%	-
	N $\geq$ 731天	0%	-

## （二）基金运作相关费用

以下费用将从基金资产中扣除：

费用类别	收费方式/年费率
管理费	0.90%
托管费	0.25%
销售服务费	-

## 四、风险揭示与重要提示

### （一）风险揭示

本基金不提供任何保证。投资者可能损失本金。

投资有风险，投资者购买基金时应认真阅读本基金的《招募说明书》等销售文件。

#### 1、本基金的特定风险：

（1）本基金为混合型基金，股票资产占基金资产的30%-80%，其中投资于增长类企业和上市公司的比例不低于股票资产的80%；现金、债券、货币市场工具、权证以及中国证监会允许基金投资的其他证券品种占基金资产的20%-70%，其中，基金持有全部权证的市值不得超过基金资产净值的3%，现金以及到期日在一年以内的政府债券的比例合计不低于基金资产净值的5%。因此，股票市场和债券市场的变化均会影响到基金业绩表现，基金净值表现因此可能受到影响。本基金管理人将发挥专业研究优势，加强对市场、上市公司基本面和固定收益类产品的深入研究，持续优化组合配置，以控制特定风险。

（2）基金合同终止的风险：本基金基金合同规定：基金合同生效后，连续二十个工作日出现基金份额持有人数量不满二百人或者基金资产净值低于五千万元情形的，基金管理人应当在定期报告中予以披露；连续六十个工作日出现前述情形的，基金管理人应当向中国证监会报告并提出解决方案，如转换运作方式、与其他基金合并或者终止基金合同等，并召开基金份额持有人大会进行表决。若触发上述情形，本基金有终止的风险。

2、普通混合型证券投资基金共有的风险，如市场风险、管理风险、流动性风险、其他风险等。

### （二）重要提示

益民核心增长灵活配置混合型证券投资基金（以下简称“本基金”）的募集申请经中国证券监督管理委员会2012年5月24日证监许可【2012】698号文核准。中国证监会对本基金募集的核准，并不表明其对本基金的价值和收益作出实质性判断或保证，也不表明投资于本基金没有风险。基金管理人依照恪尽职守、诚实信用、谨慎勤勉的原则管理和运用基金财产，但不保证基金一定盈利，也不保证最低收益。基金投资者自依基金合同取得基金份额，即成为基金份额持有人和基金合同的当事人。

基金产品资料概要信息发生重大变更的，基金管理人将在三个工作日内更新，其他信息发生变更的，基金管理人每年更新一次。因此，本文件内容相比基金的实际情况可能存在一定的滞后，如需及时、准确获取基金的相关信息，敬请同时关注基金管理人发布的相关临时公告等。

## 五、其他资料查询方式

以下资料详见益民基金管理有限公司官网：[www.yfund.com](http://www.yfund.com)，客服电话：4006508808

- (1) 基金合同、托管协议、招募说明书
- (2) 定期报告，包括基金季度报告、中期报告和年度报告
- (3) 基金份额净值
- (4) 基金销售机构及联系方式
- (5) 其他重要资料

## 六、其他情况说明

-