

金鹰策略配置混合型证券投资基金基金产品资料概要

更新

编制日期：2022年6月1日

送出日期：2022年6月2日

本概要提供本基金的重要信息，是招募说明书的一部分。
作出投资决定前，请阅读完整的招募说明书等销售文件。

一、产品概况

基金简称	金鹰策略配置混合	基金代码	210008
基金管理人	金鹰基金管理有限公司	基金托管人	中信银行股份有限公司
基金合同生效日	2011-09-01		
基金类型	混合型	交易币种	人民币
运作方式	普通开放式	开放频率	每个开放日
基金经理	韩广哲	开始担任本基金基金经理的日期	2019-10-30
		证券从业日期	2007-08-31

二、基金投资与净值表现

(一) 投资目标与投资策略

请阅读《招募说明书》第十三章了解详细情况。

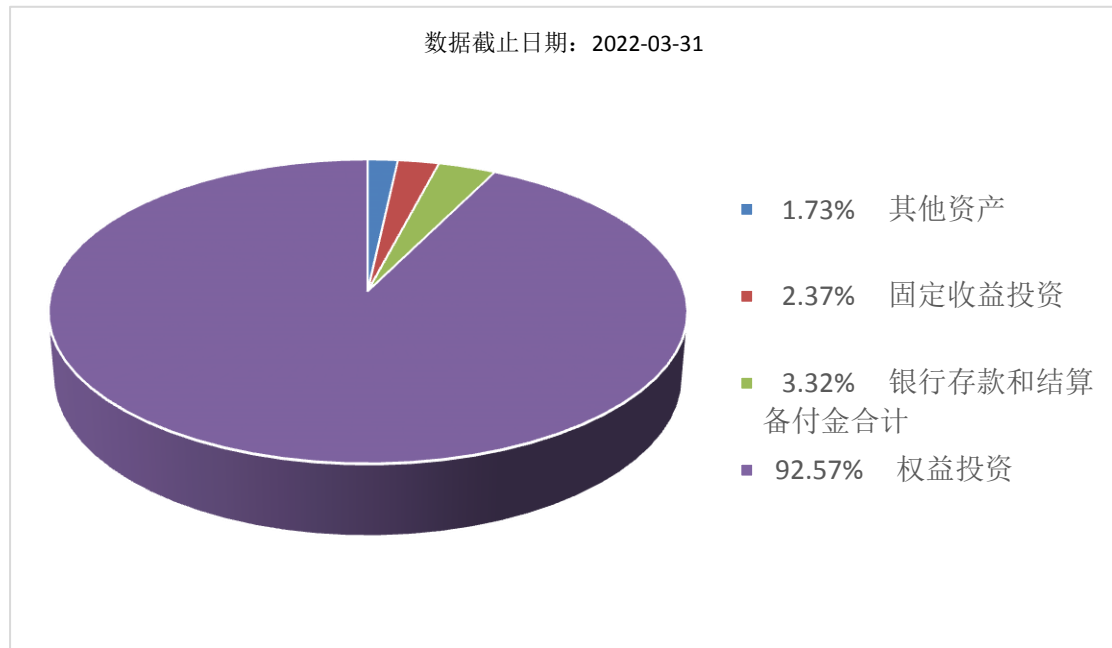
投资目标 在对基本面进行深入分析的基础上，制定适当的投资策略，以策略指导投资运作，在充分控制风险的前提下，分享中国经济快速发展的成果以及企业经营绩效提升所带来的股权溢价，力争实现基金资产的长期可持续稳健增值。

投资范围 本基金投资于具有良好流动性的金融工具，包括国内依法发行上市的股票（包括中小板、创业板、存托凭证及其他经中国证监会核准上市的股票）、债券、货币市场工具、权证、资产支持证券以及法律法规或中国证监会允许基金投资的其他金融工具（但须符合中国证监会的相关规定）。股票资产占基金资产净值的比例为60%~95%；债券、货币市场工具、现金、权证、资产支持证券以及法律法规或中国证监会允许基金投资的其他金融工具占基金资产净值的5%~40%，其中，现金或到期日在一年以内的政府债券不低于基金资产净值的5%，现金不包括结算备付金、存出保证金、应收申购款等，权证投资的比例范围占基金资产净值的0%~3%。

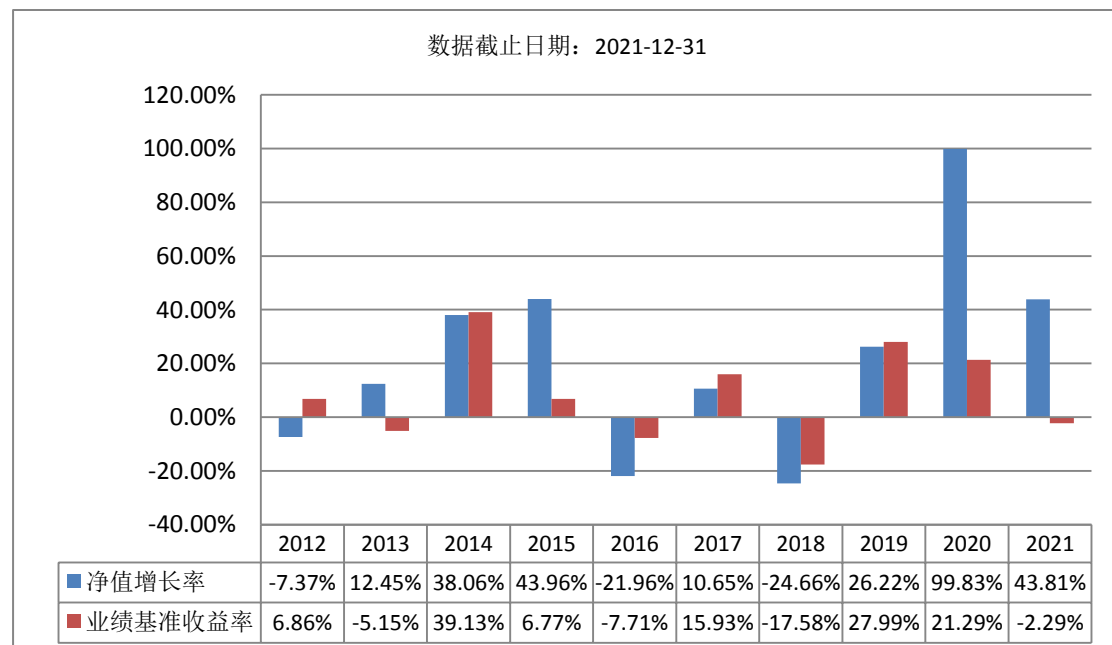
主要投资策略 本基金通过对宏观经济所处投资时钟象限的判断、对股票市场与资金市场之间套利空间的测度，综合考察国内外宏观经济、财政政策与货币政策新动向、资本市场运行状况，对“防御”与“进取”目标适时、适度地有所侧重。具体包括大类资产配置策略、股票投资策略、存托凭证投资策略、债券投资策略、权证投资策略、其他创新或者衍生产品的投资策略。

业绩比较基准	沪深300指数增长率×75%+中证全债指数增长率×25%
风险收益特征	本基金为主动操作的混合型证券投资基金,属于证券投资基金中预期收益与风险较高的品种。一般情形下,其风险和预期收益均高于货币型基金和债券型基金。

(二) 投资组合资产配置图表/区域配置图表
投资组合资产配置图表



(三) 最近十年基金每年的净值增长率及与同期业绩比较基准的比较图



注：本基金由金鹰策略配置股票型证券投资基金于2015年8月5日更名而来。基金的过往业绩不代表未来表现。基金合同生效日当年净值增长率计算区间为2011年9月1日至2011年12月31日。

三、投资本基金涉及的费用

（一）基金销售相关费用

以下费用在认购/申购/赎回基金过程中收取：

费用类型	份额 (S) 或金额 (M) /持有期限 (N)	收费方式/费率	备注
认购费	M < 100 万元	1.20%	
	100 万元 ≤ M < 300 万元	1.00%	
	300 万元 ≤ M < 500 万元	0.60%	
	M ≥ 500 万元	1,000 元/笔	
申购费 (前收费)	M < 100 万元	1.50%	
	100 万元 ≤ M < 300 万元	1.20%	
	300 万元 ≤ M < 500 万元	0.80%	
	M ≥ 500 万元	1,000 元/笔	
赎回费	N < 7 天	1.50%	
	7 天 ≤ N < 365 天	0.50%	
	365 天 ≤ N < 730 天	0.30%	
	N ≥ 730 天	0.00%	

（二）基金运作相关费用

以下费用将从基金资产中扣除：

费用类别	收费方式/年费率
管理费	1.50%
托管费	0.25%

注： 本基金交易证券、基金等产生的费用和税负，按实际发生额从基金资产扣除。

四、风险揭示与重要提示

（一）风险揭示

本基金不提供任何保证。投资者可能损失投资本金。投资有风险，投资者购买基金时应认真阅读本基金的《招募说明书》等销售文件。本基金的风险主要包括：1、市场风险。主要包括政策风险、经济周期风险、利率风险、上市公司经营风险、通货膨胀风险、债券收益率曲线变动的风险、再投资风险。2、信用风险。3、管理风险。4、流动性风险。5、操作和技术风险。6、合规性风险。7、本基金特有的风险。（1）策略风险 本基金将在对宏观经济、政府财政政策与货币政策、证券市场运行状态进行综合研判的基础上确定投资策略取向，在投资策略取向的指导下进行大类资产配置、行业配置；在对市场行情风格监测的基础上，确定投资组合的风格特征，并据此进行个股配置；若研判失误导致投资策略取向失当或偏差，将影响本基金的投资业绩；在实际运作中，本基金将及时利用业绩归因分析：在特定策略取向指导下的实际投资效果，并据此进行投资策略取向的优化调整。（2）预测偏差带来的风险 在本基金的选股模型中使用了预测性的指标，包括预期的净利润增长率等，如果研究不深入、预测不准确会增加投资风险。（3）投资存托凭证的特定风险。本基金的投资范围包括存托凭证，除与其他仅投资于沪深市场股票的基金所面临的共同风险外，

本基金还将面临存托凭证价格大幅波动甚至出现较大亏损的风险,以及与存托凭证发行机制相关的风险,包括存托凭证持有人与境外基础证券发行人的股东在法律地位、享有权利等方面存在差异可能引发的风险;存托凭证持有人在分红派息、行使表决权等方面的特殊安排可能引发的风险;存托协议自动约束存托凭证持有人的风险;因多地上市造成存托凭证价格差异以及波动的风险;存托凭证持有人权益被摊薄的风险;存托凭证退市的风险;已在境外上市的基础证券发行人,在持续信息披露监管方面与境内可能存在差异的风险;境内外法律制度、监管环境差异可能导致的其他风险。 8、本法律文件风险收益特征表述与销售机构基金风险评价可能不一致的风险。 9、其他风险。

(二) 重要提示

中国证监会对本基金募集的核准,并不表明其对本基金的价值和收益作出实质性判断或保证,也不表明投资于本基金没有风险。基金管理人依照恪尽职守、诚实信用、谨慎勤勉的原则管理和运用基金财产,但不保证基金一定盈利,也不保证最低收益。基金投资者自依基金合同取得基金份额,即成为基金份额持有人和基金合同的当事人。基金产品资料概要信息发生重大变更的,基金管理人将在三个工作日内更新,其他信息发生变更的,基金管理人每年更新一次。因此,本文件内容相比基金的实际情况可能存在一定的滞后,如需及时、准确获取基金的相关信息,敬请同时关注基金管理人发布的相关临时公告等。

五、其他资料查询方式

以下资料详见基金管理人网站: <http://www.gefund.com.cn/> 客服电话: 400-6135-888

- 基金合同、托管协议、招募说明书
- 定期报告,包括基金季度报告、中期报告和年度报告
- 基金份额净值
- 基金销售机构及联系方式
- 其他重要资料

六、其他情况说明

无