

# 中邮健康文娱灵活配置混合型证券投资基金

## 基金产品资料概要（更新）

编制日期：2022年11月1日

送出日期：2022年12月2日

本概要提供本基金的重要信息，是招募说明书的一部分。

作出投资决定前，请阅读完整的招募说明书等销售文件。

### 一、产品概况

基金简称	中邮健康文娱灵活配置混合	基金代码	004890
基金管理人	中邮创业基金管理股份有限公司	基金托管人	交通银行股份有限公司
基金合同生效日	2017-12-13	上市交易所及上市日期	-
基金类型	混合型	交易币种	人民币
运作方式	契约型开放式	开放频率	每个开放日
基金经理	王瑶	开始担任本基金基金经理的日期	2022-02-18
		证券从业日期	2014-08-20
	宫正	开始担任本基金基金经理的日期	2022-05-05
		证券从业日期	2011-06-01

### 二、基金投资与净值表现

#### （一）投资目标与投资策略

请投资者阅读本基金《招募说明书》第九章了解详细情况

投资目标	本基金将精选受益于健康文娱主题的相关证券，在严格控制风险并保证充分流动性的前提下，谋求基金资产的长期稳定增值。
投资范围	本基金的投资范围为具有良好流动性的金融工具，包括国内依法发行上市的股票（包含中小板、创业板及其他经中国证监会核准上市的股票）、债券（包括国内依法发行和上市交易的国债、央行票据、金融债券、企业债券、公司债券、中期票据、短期融资券、次级债券、地方政府债券、中小企业私募债券、可转换债券、可交换债券及其他经中国证监会允许投资的债券或票据）、资产支持证券、银行存款、债券回购、货币市场工具、权证、股指期货以及法律法规或中国证监会允许基金投资的其他金融工具（但须符合中国证监会相关规定）。 如法律法规或监管机构以后允许基金投资其他品种，基金管理人在履行适当程序后，可以将其纳入投资范围。 基金的投资组合比例为： 本基金股票资产占基金资产的比例为 0% - 95%；权证投资占基金资产净值的比例为 0% - 3%；每个交易日日终在扣除股指期货合约需缴纳的交易保证金后，现金或者到期

日在一年以内的政府债券不低于基金资产净值的5%，其中现金类资产不包括结算备付金、存出保证金及应收申购款等；本基金持有的单只中小企业私募债券，其市值不得超过基金资产净值的10%；本基金投资于健康文娱主题的证券不低于非现金基金资产的80%。

本基金参与股指期货交易，应符合法律法规规定和基金合同约定的投资限制并遵守相关期货交易所的业务规则。

## 主要投资策略

### 1、大类资产配置策略

### 2、股票资产配置策略

#### （1）健康文娱主题的界定

随着我国人口结构的变化、城镇化进程的推进以及国民收入水平的不断提升，国民对于健康水平和生活品质的要求日益增强。本基金的健康文娱主题包含健康和娱乐两个层面的内容，是由与国民身心健康水平提升直接或间接相关的行业及公司组成：

1）“健康”层面主要是指有利于国民身体健康水平和生活质量提升的行业及产业。既包括生物制药、健康食品、养老医疗等与身体健康直接相关的行业，也包括体育产业、运动服装及器械等对身体健康有益的辅助行业。2）“文娱”层面主要是指有利于国民心理健康水平和精神生活质量提升的行业及产业。既包括丰富国民精神生活的旅游、文化教育、传媒等行业，也包括符合国民消费趋势、提升国民生活品质的消费电子等行业。未来随着国民需求的变化和行业发展趋势的变化，如果基金管理人认为对“健康文娱”主题有更适当的界定方法，基金管理人有权对该界定方法进行变更，并适时调整“健康文娱”主题所覆盖的投资范围。

#### （2）行业配置策略

#### （3）个股投资策略

### 3、债券投资策略

### 4、权证投资策略

### 5、股指期货投资策略

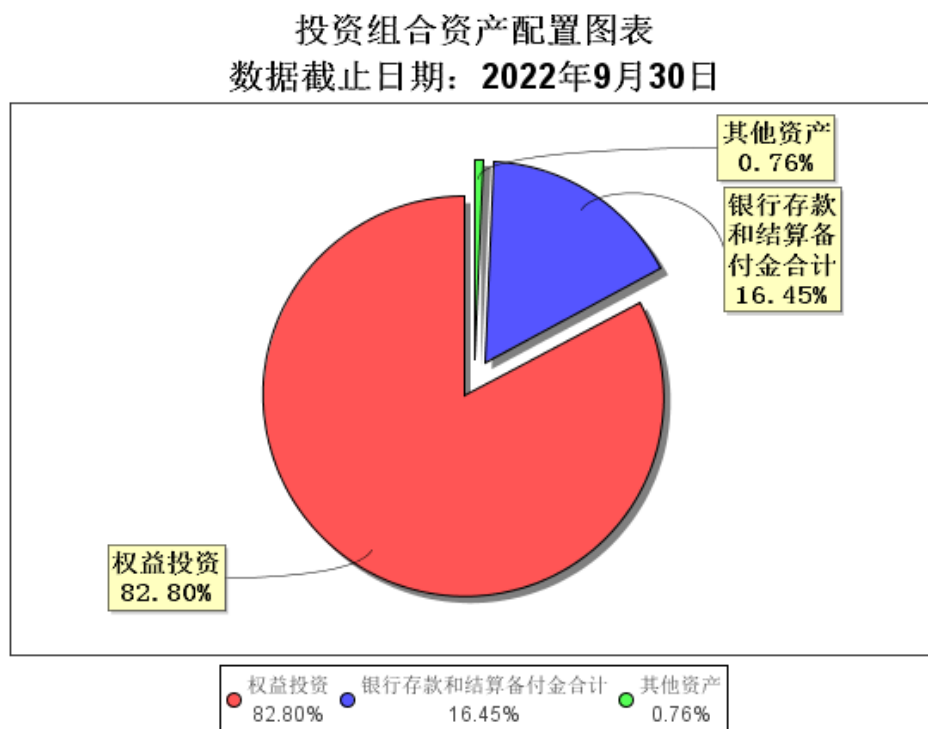
## 业绩比较基准

中证医药100指数收益率×30%+中证文体指数收益率×30%+上证国债指数收益率×40%

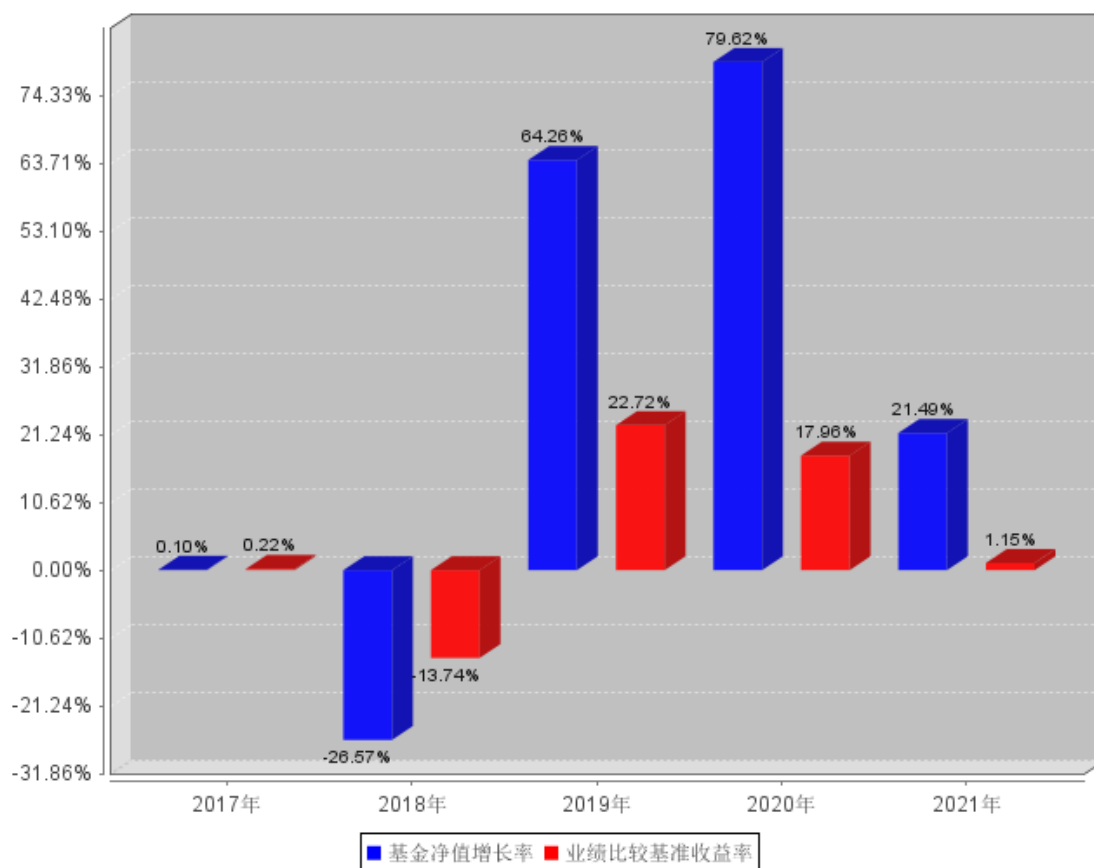
## 风险收益特征

本基金为混合型基金，其预期风险与预期收益高于债券型基金和货币市场基金，低于股票型基金，属于证券投资基金中的中等风险品种。

（二）投资组合资产配置图表



（三）自基金合同生效以来基金每年的净值增长率及与同期业绩比较基准的比较图  
自基金合同生效以来基金每年净值增长率及其与同期业绩比较基准收益率的对比图



注：业绩表现截止日期2021年12月31日。基金过往业绩不代表未来表现。

### 三、投资本基金涉及的费用

#### （一）基金销售相关费用

以下费用在认购/申购/赎回基金过程中收取：

费用类型	金额（M）/持有期限（N）	收费方式/费率	备注
申购费（前收费）	M<500,000	1.5%	-
	500,000≤M<2,000,000	1.0%	-
	2,000,000≤M<5,000,000	0.5%	-
	M≥5,000,000	1000元/笔	-
赎回费	N<7日	1.5%	-
	7日≤N<30日	0.75%	-
	30日≤N<365日	0.5%	-
	365日≤N<730日	0.25%	-
	N≥730日	0%	-

**申购费：**本基金对特定客户投资群体实行申购费率优惠政策。对于通过中邮基金直销中心申购本基金的特定投资群体可享受申购费率优惠，即特定申购费率=原申购费率×折扣比例；若原申购费率适用于固定费用的，则执行原固定费用，不再享有费率折扣。

#### （二）基金运作相关费用

以下费用将从基金资产中扣除：

费用类别	收费方式/年费率
管理费	1.50%
托管费	0.25%
销售服务费	-

注：本基金交易证券产生的费用和税负，按实际发生额从基金资产扣除。

### 四、风险揭示与重要提示

#### （一）风险揭示

本基金不提供任何保证。投资者可能损失投资本金。

投资有风险，投资者购买基金时应认真阅读本基金的《招募说明书》等销售文件。

基金业绩受证券市场价格波动的影响，投资者持有本基金可能盈利，也可能亏损。本基金面临的风险有：本基金特有的风险、市场风险、信用风险、流动性风险（包括实施侧袋机制对投资者的影响）、管理风险、操作和技术风险、合规性风险、法律文件风险收益特征表述与销售机构基金风险评价可能不一致的风险、其他风险

本基金特有的风险包括：

1、本基金作为投资于健康文娱主题的灵活配置混合型基金，投资于健康文娱主题的证券不低于非现金基金资产的80%，主题投资的集中度相对较高。因此，本基金不仅需要承受证券市场的系统性风险，而且需要承受宏观经济周期、行业周期、政策变化、公司经营状况等影响健康文娱主题投资回报的各种因素可能带来的风险。当健康文娱主题相关行业及上市公司整体表现较差时，本基金的投资回报可能低于主要市场指数。

2、巨额赎回风险

若本基金在开放期发生了巨额赎回，基金管理人有可能采取部分延期支付或暂停支付的措施以应对巨额赎回，因此在巨额赎回情形发生时，基金份额持有人存在不能及时赎回份额的风险。

### 3、中小企业私募债风险

本基金投资中小企业私募债券，中小企业私募债是根据相关法律法规由非上市中小企业采用非公开方式发行的债券。由于不能公开交易，一般情况下，交易不活跃，潜在较大流动性风险。当发债主体信用质量恶化时，受市场流动性所限，本基金可能无法卖出所持有的中小企业私募债，由此可能给基金净值带来更大的负面影响和损失。

### 4、股指期货风险

本基金使用股指期货作为风险对冲工具，股指期货交易采用保证金交易制度，由于保证金交易具有杠杆性，当出现不利行情时，股价指数微小的变动就可能会使投资者权益遭受较大损失，存在潜在损失可能成倍放大的风险。

## （二）重要提示

中国证监会对本基金募集的注册或核准，并不表明其对本基金的价值和收益作出实质性判断或保证，也不表明投资于本基金没有风险。

基金管理人依照恪尽职守、诚实信用、谨慎勤勉的原则管理和运用基金财产，但不保证基金一定盈利，也不保证最低收益。

基金投资者自依基金合同取得基金份额，即成为基金份额持有人和基金合同的当事人。

## 五、其他资料查询方式

以下资料详见基金管理人网站【[www.postfund.com.cn](http://www.postfund.com.cn)】，客服电话【010-58511618、400-880-1618】。

- 1、基金合同、托管协议、招募说明书
- 2、定期报告，包括基金季度报告、中期报告和年度报告
- 3、基金份额净值
- 4、基金销售机构及联系方式
- 5、其他重要资料

## 六、其他情况说明

在“二、基金投资与净值表现”中，对（二）投资组合资产配置图表进行了更新、对（三）自基金合同生效以来基金每年的净值增长率及与同期业绩比较基准的比较图进行了更新。