

# 汇添富策略回报混合型证券投资基金更新基金产品资料概要(2022年 12月19日更新)

编制日期：2022年12月16日

送出日期：2022年12月19日

本概要提供本基金的重要信息，是招募说明书的一部分。

作出投资决定前，请阅读完整的招募说明书等销售文件。

## 一、产品概况

基金简称	汇添富策略回报混合	基金代码	470008
基金管理人	汇添富基金管理股份有限公司	基金托管人	中国工商银行股份有限公司
基金合同生效日	2009年12月22日	上市交易所	-
上市日期	-	基金类型	混合型
交易币种	人民币	运作方式	普通开放式
开放频率	每个开放日		
基金经理	顾耀强	开始担任本基金基金经理的日期	2009年12月22日
		证券从业日期	2004年07月01日
其他	-		

## 二、基金投资与净值表现

### (一) 投资目标与投资策略

投资目标	本基金采用“自上而下”的投资方式，灵活运用资产配置策略、行业轮动策略和个股精选策略，构建有效的投资组合，并在科学严格的投资风险管理体系下，力求为基金份额持有人实现持续稳健的较高投资回报。
投资范围	本基金的投资范围为具有良好流动性的金融工具，包括国内依法发行上市的股票、存托凭证、债券、货币市场工具、权证、资产支持证券以及法律法规或中国证监会允许基金投资的其他金融工具。如法律法规或中国证监会以后允许基金投资其他品种，本基金管理人在履行适当程序后，可以将其纳入本基金的投资范围。 本基金的投资组合比例为：股票资产及存托凭证占基金资产的60%—95%；债券资产、货币市场工具、权证、资产支持证券以及法律法规或中国证监会允许基金投资的其他证券品种占基金资产的5%—40%，其中，基金持有全部权证的市值不得超过基金资产净值的3%，基金保留的现金以及投资于到期日在一年以内的政府债券的比例合计不低于基金资产净值的5%，本基金所指的现金不包括结算备付金、存出保证金、应收申购款等。
主要投资策略	本基金为混合型基金，以股票投资为主。 股票投资的主要策略包括资产配置策略、行业轮动策略和个股精选策略。其中，资产配置策略用于确定大类资产配置比例以有效规避系统性风险，行业轮动策略用于把握行业基本面变化以精选优势行业，个股精选策略用于挖掘各行业中的优质股票以获取超额收益。

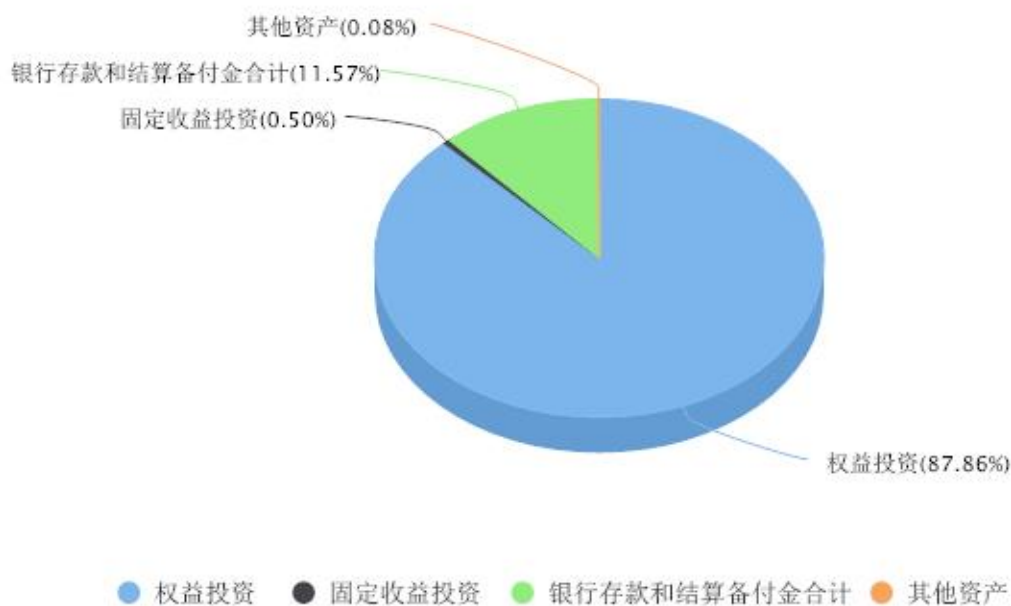
	另外，由于本基金还可投资于债券、权证，因此投资策略还包括债券投资策略和权证投资策略。
业绩比较基准	沪深 300 指数*80%+上证国债指数*20%
风险收益特征	本基金是混合型基金，其预期收益及风险水平低于股票型基金，高于债券型基金及货币市场基金，属于中高收益/风险特征的基金。

注：投资者欲了解本基金的详细情况，请仔细阅读本基金的《招募说明书》。本基金产品有风险，投资需谨慎。

## （二）投资组合资产配置图表

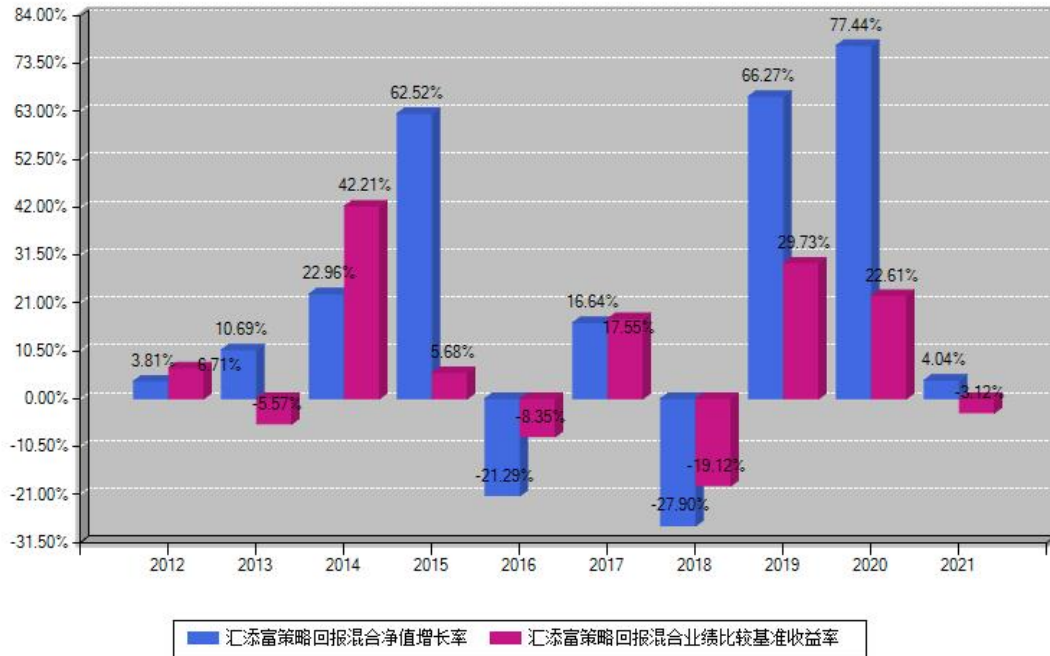
汇添富策略回报混合投资组合资产配置图表

数据截止日期:2022年09月30日



## （三）最近十年基金每年的净值增长率及与同期业绩比较基准的比较图

汇添富策略回报混合每年净值增长率与同期业绩基准收益率对比图



注：基金的过往业绩不代表未来表现。本《基金合同》生效之日为2009年12月22日，合同生效当年按实际存续期计算，不按整个自然年度进行折算。

### 三、投资本基金涉及的费用

#### （一）基金销售相关费用

以下费用在申购/赎回基金过程中收取：

费用类型	份额(S)或金额(M)/持有期限(N)	费率/收费方式	备注
申购费(前收费)	0万元 ≤ M < 100万元	1.50%	
	100万元 ≤ M < 200万元	1.00%	
	200万元 ≤ M < 500万元	0.30%	
	M ≥ 500万元	1000元/笔	
赎回费	0天 ≤ N < 7天	1.50%	
	7天 ≤ N < 365天	0.50%	
	365天 ≤ N < 730天	0.25%	
	N ≥ 730天	0.00%	

注：本基金已成立，投资本基金不涉及认购费。

#### （二）基金运作相关费用

以下费用将从基金资产中扣除：

费用类别	年费率	收费方式
管理费	1.5%	-
托管费	0.25%	-
销售服务费	-	-
其他费用	-	《基金合同》生效后与基金相关的信息披露费用/会计师事务所/律师费/诉讼费、基金份额持有人大会费用、基金的证券交易费用、基金的银行汇划费用等费用

注：本基金费用的计算方法和支付方式详见本基金的《招募说明书》。本基金交易证券、基金等产生的费用和税负，按实际发生额从基金资产扣除。

#### 四、风险揭示与重要提示

##### （一）风险揭示

本基金不提供任何保证。投资者可能损失投资本金。

投资有风险，投资者购买基金时应认真阅读本基金的《招募说明书》等销售文件。

本基金的风险包括：市场风险、管理风险、流动性风险、特定风险、操作或技术风险、合规性风险及其它风险。其中特定风险包括：

本基金是主动管理的较高风险较高预期收益型证券投资基金，其投资风格和决策过程决定了基金具有如下特有风险：

1、大类资产配置风险；2、行业配置风险；3、个股投资风格风险；4、投资于科创板股票的风险；5、存托凭证投资风险；6、其他风险；7、启用侧袋机制的风险。

##### （二）重要提示

根据基金管理人2015年8月5日刊登的《汇添富基金管理股份有限公司关于变更旗下“股票型证券投资基金”的基金名称并相应修订基金合同部分条款的公告》，汇添富策略回报股票型证券投资基金自2015年8月5日起更名为汇添富策略回报混合型证券投资基金。中国证监会对本基金募集的注册，并不表明其对本基金的价值和收益作出实质性判断或保证，也不表明投资于本基金没有风险。

基金管理人依照恪尽职守、诚实信用、谨慎勤勉的原则管理和运用基金财产，但不保证基金一定盈利，也不保证最低收益。

基金投资者自依基金合同取得基金份额，即成为基金份额持有人和基金合同的当事人。

本基金的争议解决处理方式为仲裁。具体仲裁机构和仲裁地点详见本基金合同的具体约定。

基金产品资料概要信息发生重大变更的，基金管理人将在三个工作日内更新，其他信息发

生变更的，基金管理人每年更新一次。因此，本文件内容相比基金的实际情况可能存在一定的滞后，如需及时、准确获取基金的相关信息，敬请同时关注基金管理人发布的相关临时公告等。

## 五、其他资料查询方式

以下资料详见基金管理人网站：[www.99fund.com](http://www.99fund.com)、电话：400-888-9918

1. 基金合同、托管协议、招募说明书
2. 定期报告，包括基金季度报告、中期报告和年度报告
3. 基金份额净值
4. 基金销售机构及联系方式
5. 其他重要资料

## 六、其他情况说明

本次更新了投资组合资产配置图表，业绩表现（如有）取自最近一次披露的年度报告。