

# 华夏安泰对冲策略3个月定期开放灵活配置混合型发起式证券投资 基金基金产品资料概要更新

编制日期：2023年5月30日

送出日期：2023年5月31日

本概要提供本基金的重要信息，是招募说明书的一部分。

作出投资决定前，请阅读完整的招募说明书等销售文件。

## 一、产品概况

基金简称	华夏安泰对冲策略 3 个月定期开混合	基金代码	008856
基金管理人	华夏基金管理有限公司	基金托管人	中国银行股份有限公司
基金合同生效日	2020-06-05		
基金类型	混合型	交易币种	人民币
运作方式	定期开放式	开放频率	每季度开放一次，每年的 2、5、8、11 月份为开放期所在月份，每个开放期首日为当月沪深 300 股指期货交割日
基金经理	孙蒙	开始担任本基金基金经理的日期	2020-06-05
		证券从业日期	2014-04-21
其他	基金合同生效之日起三年后的对应日，若基金资产规模低于 2 亿元，则基金合同自动终止，同时不得通过召开基金份额持有人大会延续基金合同期限。		

## 二、基金投资与净值表现

### (一) 投资目标与投资策略

投资目标	在有效控制系统性风险的基础上，运用量化模型建立投资组合，通过衍生工具对冲市场风险，力争实现长期稳健的绝对收益。
投资范围	本基金的投资范围为具有良好流动性的金融工具，包括国内依法发行上市的股票（包括创业板、中小板、存托凭证及其他经中国证监会核准上市的股票）、债券（包括国内依法发行和上市交易的国债、央行票据、金融债券、企业债券、公司债券、中期票据、短期融资券、超短期融资券、次级债券、政府支持机构债券、政府支持债券、地方政府债券、可转换公司债券、可交换债券及其他经中国证监会允许投资的债券）、货币市场工具（含同业存单）、资产支持证券、股指期货、国债期货、股票期权以及法律法规或中国证监会允许基金投资的其他金融工具（但须符合中国证监会相关规定）。 基金的投资组合比例为：本基金股票投资占基金资产的比例为0% - 95%。权益类多头头寸价值减去权益类空头头寸价值占基金资产净值比例范围为0%-10%。其中，权益类多头头寸价值是指买入持有的股票市值、买入股指期货的合约价值、其他权益类衍生工具组合正风险敞

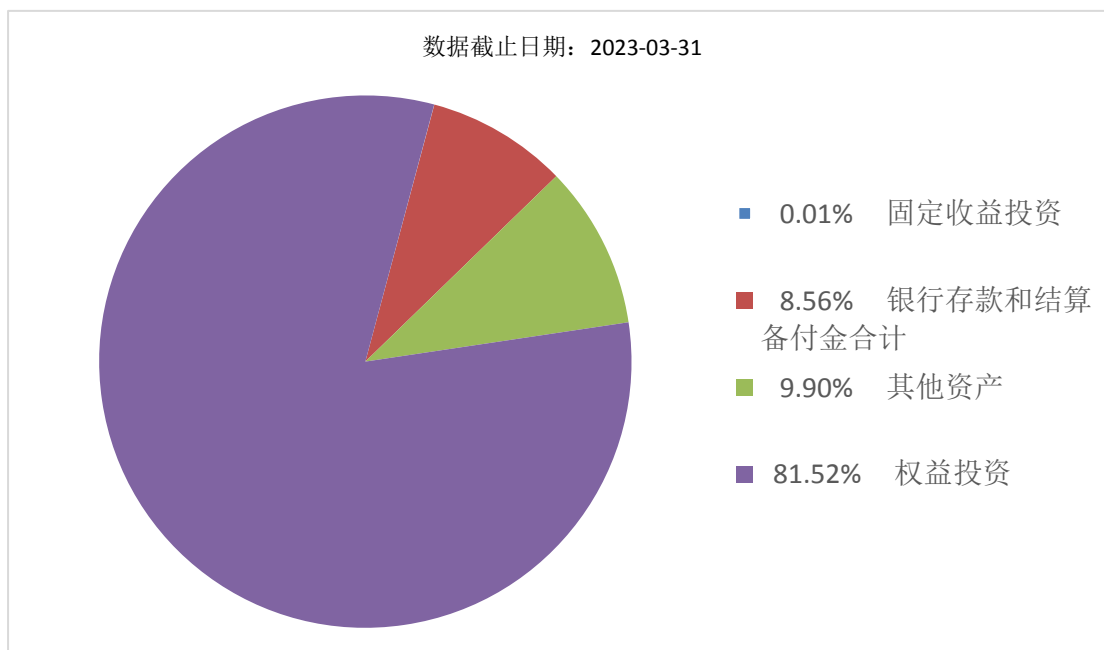
	<p>口暴露价值及其他权益类工具多头价值的合计值。权益类空头头寸价值是指融券卖出的股票市值、卖出股指期货的合约价值、其他权益类衍生工具组合负风险敞口暴露价值及其他权益类工具空头价值的合计值。</p> <p>开放期内的每个交易日日终，持有的买入国债期货和股指期货合约价值和有色证券市值之和，不得超过基金资产净值的95%，封闭期内的每个交易日日终，持有的买入国债期货和股指期货合约价值和有色证券市值之和，不得超过基金资产净值的100%。</p> <p>开放期内的每个交易日日终，在扣除股指期货合约、国债期货及股票期权合约需缴纳的交易保证金后，基金保留的现金或到期日在一年以内的政府债券的比例合计不低于基金资产净值的5%，其中，现金不包括结算备付金、存出保证金和应收申购款等。在封闭期内的每个交易日日终，本基金不受上述5%的限制。</p> <p>本基金持有的全部银行存款和同业存单，其市值不得超过基金资产的20%。</p>
主要投资策略	<p>主要投资策略包括资产配置策略、绝对收益策略、债券投资策略、股指期货和股票期权投资策略、国债期货投资策略、融资融券投资策略、存托凭证投资策略等。本基金所指的绝对收益策略包括ALPHA对冲策略、套利策略、衍生品交易策略、融资融券策略等。本基金以基金管理人自主开发的量化多因子模型为基础，灵活运用多种投资策略建立投资组合，在有效控制风险的前提下，通过金融衍生品工具对冲市场风险，力争实现长期稳健的绝对收益。</p>
业绩比较基准	<p>中国人民银行公布的同期一年期定期存款基准利率(税后)+2%。</p>
风险收益特征	<p>本基金为特殊的混合型基金，通过采用多种绝对收益策略剥离市场系统性风险，因此相对股票型基金和一般的混合型基金其预期风险较小。而相对其业绩比较基准，由于绝对收益策略投资结果的不确定性，因此不能保证一定能获得超越业绩比较基准的绝对收益。</p>

注：①投资者请认真阅读《招募说明书》“基金的投资”章节了解详细情况。

②根据 2017 年施行的《证券期货投资者适当性管理办法》，基金管理人和销售机构已对本基金重新进行风险评级，基金的风险收益特征不代表基金的风险评级，具体风险评级结果参见基金管理人、销售机构提供的评级结果。

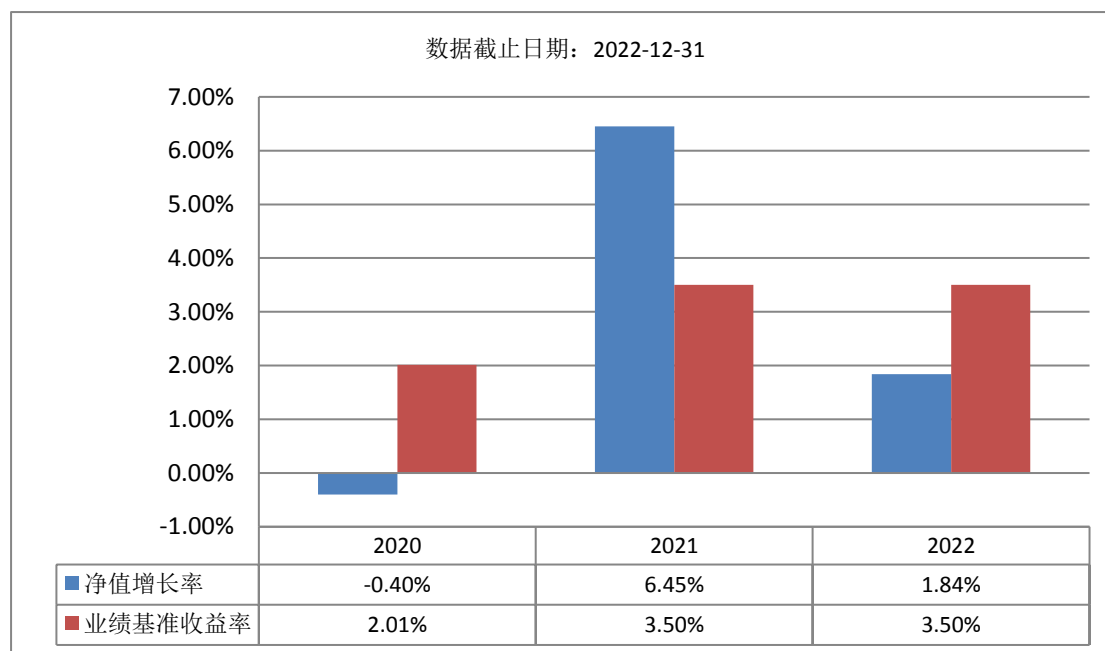
## (二) 投资组合资产配置图表/区域配置图表

### 投资组合资产配置图表



注：图示比例为定期报告期末基金投资组合中各类资产金额占基金总资产的比例。

### (三) 自基金合同生效以来基金每年的净值增长率及与同期业绩比较基准的比较图



注：①本基金合同于2020年6月5日生效，合同生效当年按实际存续期计算，不按整个自然年度进行折算。

②基金的过往业绩不代表未来表现。

## 三、投资本基金涉及的费用

### (一) 基金销售相关费用

以下费用在认购/申购/赎回基金过程中收取：

费用类型	份额 (S) 或金额 (M) /持有期限 (N)	收费方式/费率	备注
------	-----------------------------	---------	----

申购费（前收费）	M<50 万元	1.50%
	50 万元≤M<200 万元	1.20%
	200 万元≤M<500 万元	0.80%
	M≥500 万元	1000 元/笔
赎回费	N<7 天	1.50%
	7 天≤N<30 天	0.75%
	30 天≤N<365 天	0.50%
	N≥365 天	0.00%

## （二）基金运作相关费用

以下费用将从基金资产中扣除：

费用类别	收费方式/年费率
管理费	固定费率 1.20%
托管费	固定费率 0.25%
其他费用	基金合同生效后与本基金相关的信息披露费、会计师费、律师费、基金份额持有人大会费用等可以在基金财产中列支的其他费用按照国家有关规定和《基金合同》约定在基金财产中列支。费用类别详见本基金基金合同及招募说明书或其更新。

注：本基金交易证券、基金等产生的费用和税负，按实际发生额从基金资产扣除。

## 四、风险揭示与重要提示

### （一）风险揭示

本基金不提供任何保证。投资者可能损失投资本金。

投资有风险，投资者购买基金时应认真阅读本基金的《招募说明书》等销售文件。

本基金投资于证券市场，基金净值会因为证券市场波动等因素产生波动，投资者根据所持有的基金份额享受基金收益，同时承担相应的投资风险。本基金投资中的风险包括：因整体政治、经济、社会等环境因素对证券市场价格产生影响而形成的系统性风险，个别证券特有的非系统性风险，流动性风险，基金管理人在基金管理实施过程中产生的积极管理风险，对冲策略失败风险，衍生品投资风险，融资融券交易风险，资产支持证券投资风险，基金合同终止的风险，本基金的其他特定风险等。

基金合同生效后，以 3 个月为一个封闭期，在每个封闭期内，基金份额持有人面临不能赎回基金份额的风险。

本基金主要采用对冲投资策略，但是不能确保策略能完全剥离基金的系统性风险，

因而有可能因策略失败导致基金损失。

本基金可投资存托凭证，基金净值可能受到存托凭证的境外基础证券价格波动影响，存托凭证的境外基础证券的相关风险可能直接或间接成为本基金的风险。

## **(二) 重要提示**

中国证监会对本基金募集的注册或核准，并不表明其对本基金的价值和收益作出实质性判断或保证，也不表明投资于本基金没有风险。

基金管理人依照恪尽职守、诚实信用、谨慎勤勉的原则管理和运用基金财产，但不保证基金一定盈利，也不保证最低收益。

基金的过往业绩不代表未来表现。

基金销售相关费用中的认购/申购金额含认购/申购费。

基金投资者自依基金合同取得基金份额，即成为基金份额持有人和基金合同的当事人。

基金产品资料概要信息发生重大变更的，基金管理人将在三个工作日内更新，其他信息发生变更的，基金管理人每年更新一次。因此，本文件内容相比基金的实际情况可能存在一定的滞后，如需及时、准确获取基金的相关信息，敬请同时关注基金管理人发布的相关临时公告等。

基金投资人请认真阅读基金合同的争议处理相关章节，充分了解本基金争议处理的相关事项。

## **五、其他资料查询方式**

以下资料详见基金管理人网站[[www.ChinaAMC.com](http://www.ChinaAMC.com)][ 400-818-6666]：

- 1、基金合同、托管协议、招募说明书
- 2、定期报告，包括基金季度报告、中期报告和年度报告
- 3、基金份额净值
- 4、基金销售机构及联系方式
- 5、其他重要资料