

# 北信瑞丰研究精选股票型证券投资基金

## 基金产品资料概要更新

编制日期:2023年8月9日

送出日期:2023年8月12日

本概要提供本基金的重要信息，是招募说明书的一部分。

作出投资决定前，请阅读完整的招募说明书等销售文件。

### 一、产品概况

基金简称	北信瑞丰研究精选	基金代码	004352
基金管理人	北信瑞丰基金管理有限公司	基金托管人	中国建设银行股份有限公司
基金合同生效日	2017-06-28	上市交易所及上市日期	暂未上市
基金类型	股票型	交易币种	人民币
运作方式	普通开放式	开放频率	每个开放日
基金经理	程敏	开始担任本基金基金经理的日期	2020-06-01
		证券从业日期	2010-06-30

### 二、基金投资与净值表现

#### (一) 投资目标与投资策略

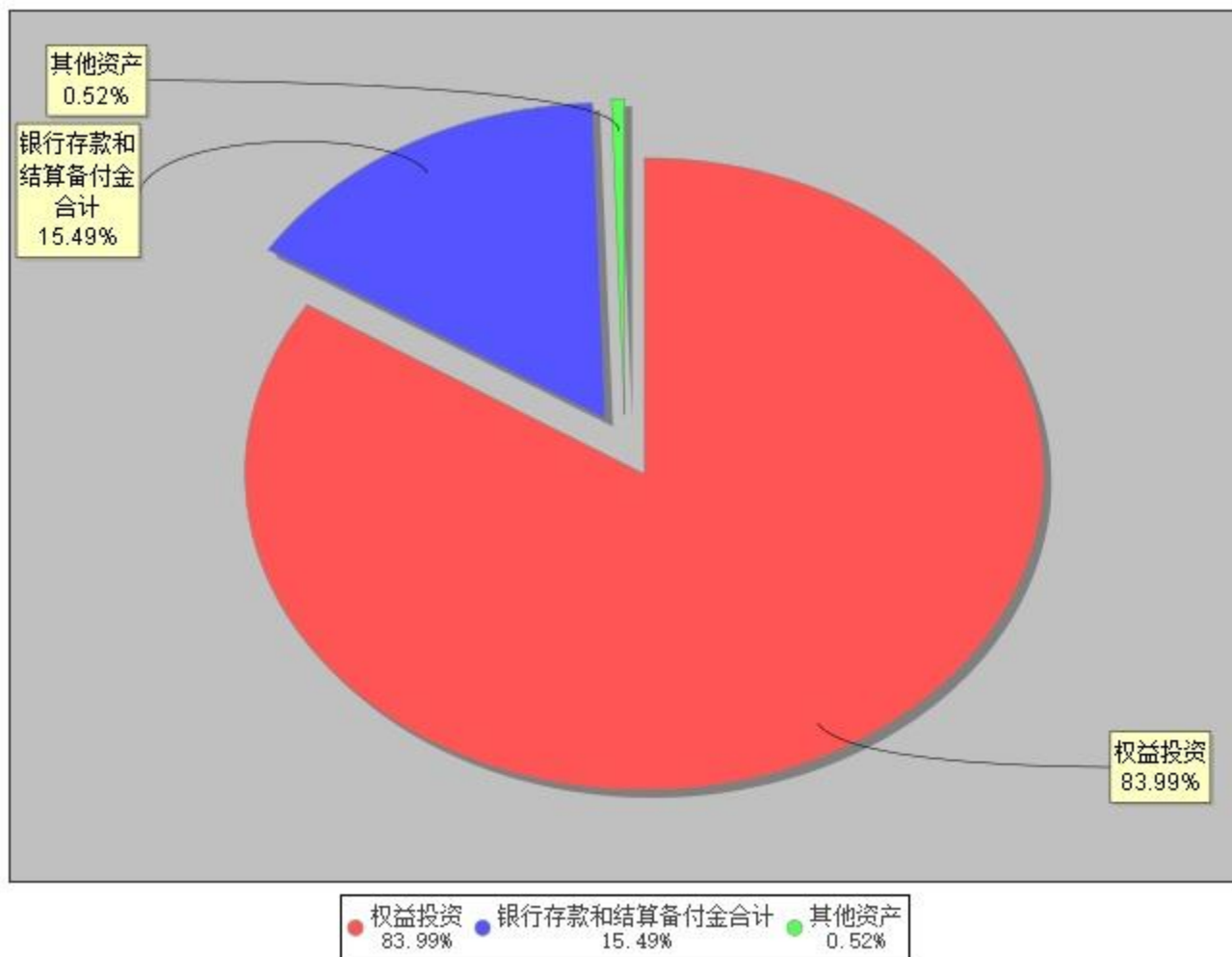
投资者欲了解详细情况，请阅读招募说明书第九章“基金的投资”。

投资目标	本基金将充分发挥基金管理人的研究优势，通过“自下而上”的股票精选策略和行业配置策略，投资于基本面优质、具备长期增长潜力的个股，实现基金资产的长期稳定增值。
投资范围	本基金的投资范围为具有良好流动性的金融工具，本基金可以投资于股票(包括中小板、创业板及其他经中国证监会核准上市的股票)、债券(包括国债、金融债、企业债、公司债、央行票据、中期票据、可转换债券、可交换债券、可分离交易债券、短期融资券以及经法律法规或中国证监会允许投资的其他债券类金融工具)、债券回购、银行存款、货币市场工具、资产支持证券、权证、股指期货及中国证监会允许投资的其他金融工具，但需符合中国证监会的相关规定。 如法律法规或监管机构以后允许基金投资其他品种，基金管理人在履行适当程序后，可以将其纳入投资范围。 基金的投资组合比例为：股票资产占基金资产的比例为80%-95%；其中权证投资比例不得超过基金资产净值的3%；每个交易日日终，现金或者到期日在一年以内的政府债券投资比例不低于基金资产净值的5%，其中，现金不包括结算备付金、存出保证金(含股指期货合约需缴纳的交易保证金等)、应收申购款等；股指期货、权证及其他金融工具的投资比例符合法律法规和监管机构的规定。

主要投资策略	1、资产配置策略；2、股票投资策略；3、债券投资策略；4、金融衍生品投资策略；5、资产支持证券投资策略
业绩比较基准	沪深 300 指数收益率*90%+上证国债指数收益率*10%
风险收益特征	本基金为股票型基金，本基金属于较高风险、较高预期收益的基金品种，其预期风险和预期收益高于混合型基金、债券型基金及货币市场基金。

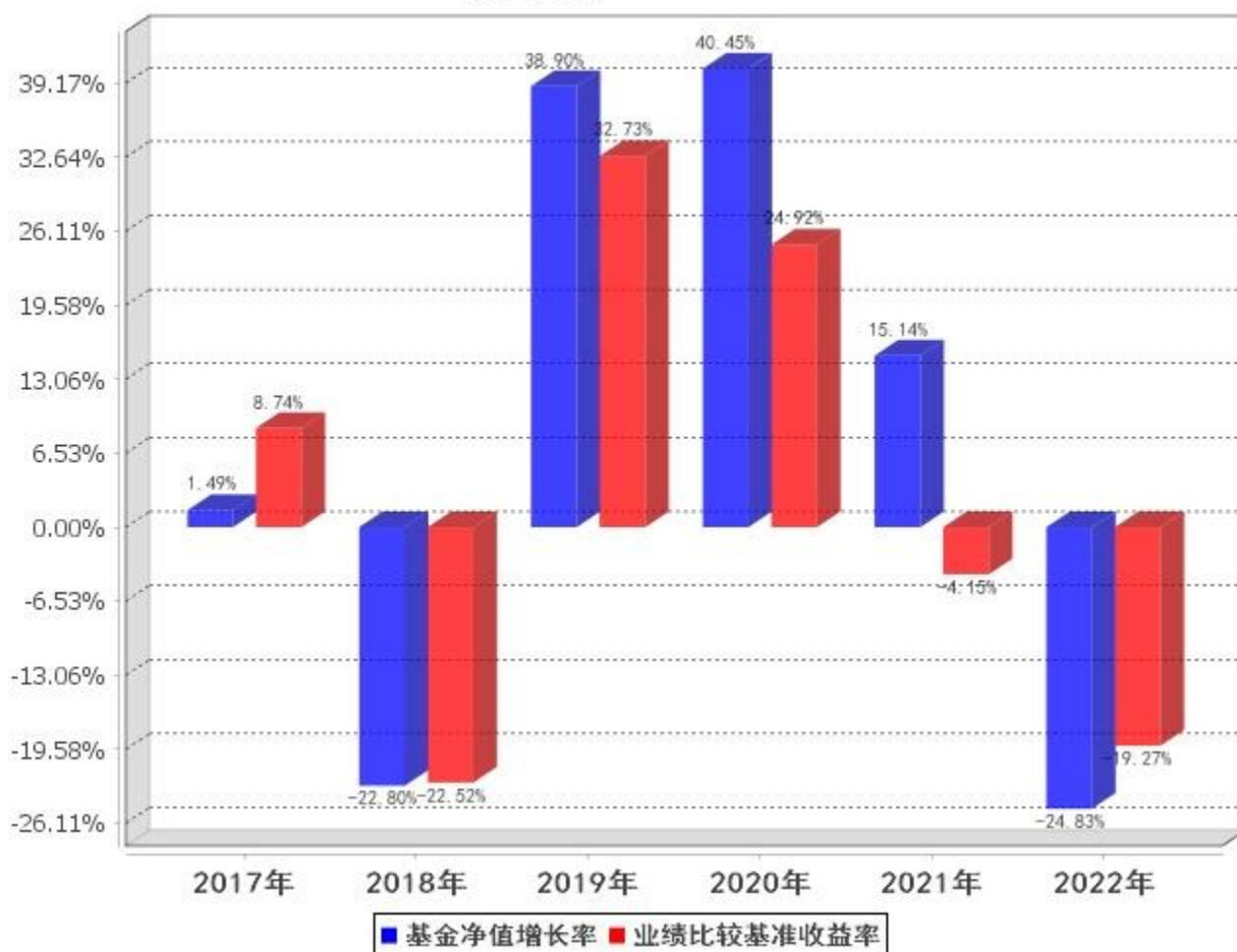
## （二）投资组合资产配置图表

### 报告期末资产组合情况-截止日期:2023-06-30



## （三）自基金合同生效以来/最近十年（孰短）基金每年的净值增长率及与同期业绩比较基准的比较图

自基金合同生效以来基金每年净值增长率及其与同期业绩比较基准收益率的对比图  
截止日期：2022-12-31



### 三、投资本基金涉及的费用

#### (一) 基金销售相关费用

以下费用在认购/申购/赎回基金过程中收取：

费用类型	份额 (S) 或金额 (M) / 持有期限 (N)	收费方式/费率	备注
认购费用	$S < 1,000,000$	1.20%	-
	$1,000,000 \leq S < 5,000,000$	0.80%	-
	$5,000,000 \leq S < 10,000,000$	0.60%	-
	$S \geq 10,000,000$	1,000 元/笔	-
申购费 (前收费)	$M < 1,000,000$	1.50%	-
	$1,000,000 \leq M < 5,000,000$	1.00%	-
	$5,000,000 \leq M < 10,000,000$	0.60%	-
	$M \geq 10,000,000$	1,000 元/笔	-
赎回费	$N < 7$ 天	1.50%	全额计入基金资产
	$7 \text{ 天} \leq N < 30$ 天	0.75%	全额计入基金资产
	$30 \text{ 天} \leq N < 90$ 天	0.50%	75%计入基金资产

90天 $\leq$ N $<$ 180天	0.50%	50%计入基金资产
180天 $\leq$ N $<$ 365天	0.50%	25%计入基金资产
365天 $\leq$ N $<$ 730天	0.25%	25%计入基金资产
N $\geq$ 730天	0.00%	-

## （二）基金运作相关费用

以下费用将从基金资产中扣除：

费用类别	收费方式/年费率
管理费	1.20%
托管费	0.20%
销售服务费	-

注：本基金交易证券、基金等产生的费用和税负，按实际发生额从基金资产扣除。

## 四、风险揭示与重要提示

### （一）风险揭示

本基金不提供任何保证。投资者可能损失投资本金。

投资有风险，投资者购买基金时应认真阅读本基金的招募说明书等销售文件。

#### 1、本基金特有的投资风险

本基金属于股票型基金，股票资产占基金资产的比例为80%-95%，本基金重视股票投资风险的防范，但是基于投资范围的规定，本基金将维持较高的股票持仓比例。如果股票市场出现整体下跌，本基金的净值表现将受到影响。

本基金的投资范围中包括股指期货、权证，属于高风险投资工具，相应市场的波动可能给基金财产带来较高风险。

本基金投资于流通受限证券，由于流通受限证券具有一定的锁定期，存在潜在的流动性风险。因此可能在本基金需要变现资产时，受流动性所限，本基金无法卖出所持有的流通受限证券，由此可能给基金净值带来不利影响。

2、市场风险，包括政策风险、经济周期风险、利率风险、上市公司经营风险、购买力风险；3、信用风险；4、债券收益率曲线变动风险；5、再投资风险；6、流动性风险；7、管理风险；8、操作或技术风险；9、合规性风险；10、人才流失风险；11、其他风险。

### （二）重要提示

中国证监会对本基金募集的注册，并不表明其对本基金的价值和收益作出实质性判断或保证，也不表明投资于本基金没有风险。

基金管理人依照恪尽职守、诚实信用、谨慎勤勉的原则管理和运用基金财产，但不保证基金一定盈利，也不保证最低收益。

作出投资决定前，请阅读完整的招募说明书等销售文件，基金投资者自依基金合同取得基金份额，即成为基金份额持有人和基金合同的当事人。

基金产品资料概要信息发生重大变更的，基金管理人将在三个工作日内更新，其他信息发生变更的，基金管理人每年更新一次。因此，本文件内容相比基金的实际情况可能存在一定的滞后，如需及时、准确获取基金的相关信息，敬请同时关注基金管理人发布的相关临时公告等。

## 五、其他资料查询方式

以下资料详见基金管理人网站

网址：[www.bxrfund.com](http://www.bxrfund.com) 客服电话：4000617297

基金合同、托管协议、招募说明书  
定期报告，包括基金季度报告、中期报告和年度报告  
基金份额净值  
基金销售机构及联系方式  
其他重要资料

## 六、其他情况说明

-