

诺德主题灵活配置混合型证券投资基金

基金产品资料概要（更新）

编制日期：2023年8月22日

送出日期：2023年8月23日

本概要提供本基金的重要信息，是招募说明书的一部分。

作出投资决定前，请阅读完整的招募说明书等销售文件。

一、产品概况

| | | | |
|---------|------------|----------------|--------------|
| 基金简称 | 诺德灵活配置混合 | 基金代码 | 571002 |
| 基金管理人 | 诺德基金管理有限公司 | 基金托管人 | 中国建设银行股份有限公司 |
| 基金合同生效日 | 2008-11-05 | 上市交易所及上市日期 | - |
| 基金类型 | 混合型 | 交易币种 | 人民币 |
| 运作方式 | 契约型开放式 | 开放频率 | 每个开放日 |
| 基金经理 | 朱红 | 开始担任本基金基金经理的日期 | 2014-04-01 |
| | | 证券从业日期 | 2007-09-06 |

二、基金投资与净值表现

（一）投资目标与投资策略

投资者可阅读本基金《招募说明书》第九章“基金的投资”章节了解详细情况。

| | |
|--------|--|
| 投资目标 | 本基金重点关注中国在经济崛起过程中带来的结构性变化，及时把握宏观投资趋势，通过准确的主题配置和精选个股，追求资产长期稳定的增值，在有效控制风险的前提下为基金份额持有人创造超越业绩比较基准的长期稳定回报。 |
| 投资范围 | 本基金的投资范围为具有良好流动性的金融工具，包括投资于国内依法公开发行上市 的股票、债券、货币市场工具、权证、资产支持证券以及法律、法规或中国证监会允 许基金投资的其它金融工具。若法律法规或监管机构以后允许基金投资的其他品种， 基金管理人在履行适当程序后，可以将其纳入投资范围。 具体投资范围及比例分别为： 股票占基金资产比例30-80% 债券、货币市场工具、现金、权证、资产支持证券以及法律法规或中国证监会允许基 金投资的其他证券品种占基金资产的20%-70% 保持不低于基金资产净值5%的现金或者到期日在一年以内的政府债券，其中，现金不 包括结算备付金、存出保证金、应收申购款等 当法律法规的相关规定变更时，基金管理人在履行适当程序后可对上述资产配置比例 进行适当调整。 |
| 主要投资策略 | 本基金深刻分析影响国家经济发展和企业盈利的关键和趋势性因素，及时把握中国 经济崛起过程中主题演变带来的投资机会，强调对上市公司基本面的深入研究，精心挑 选主题演变中的优势企业。充分挖掘企业的投资价值基础上，确保一定的安全边际， 进行中长期投资。 |

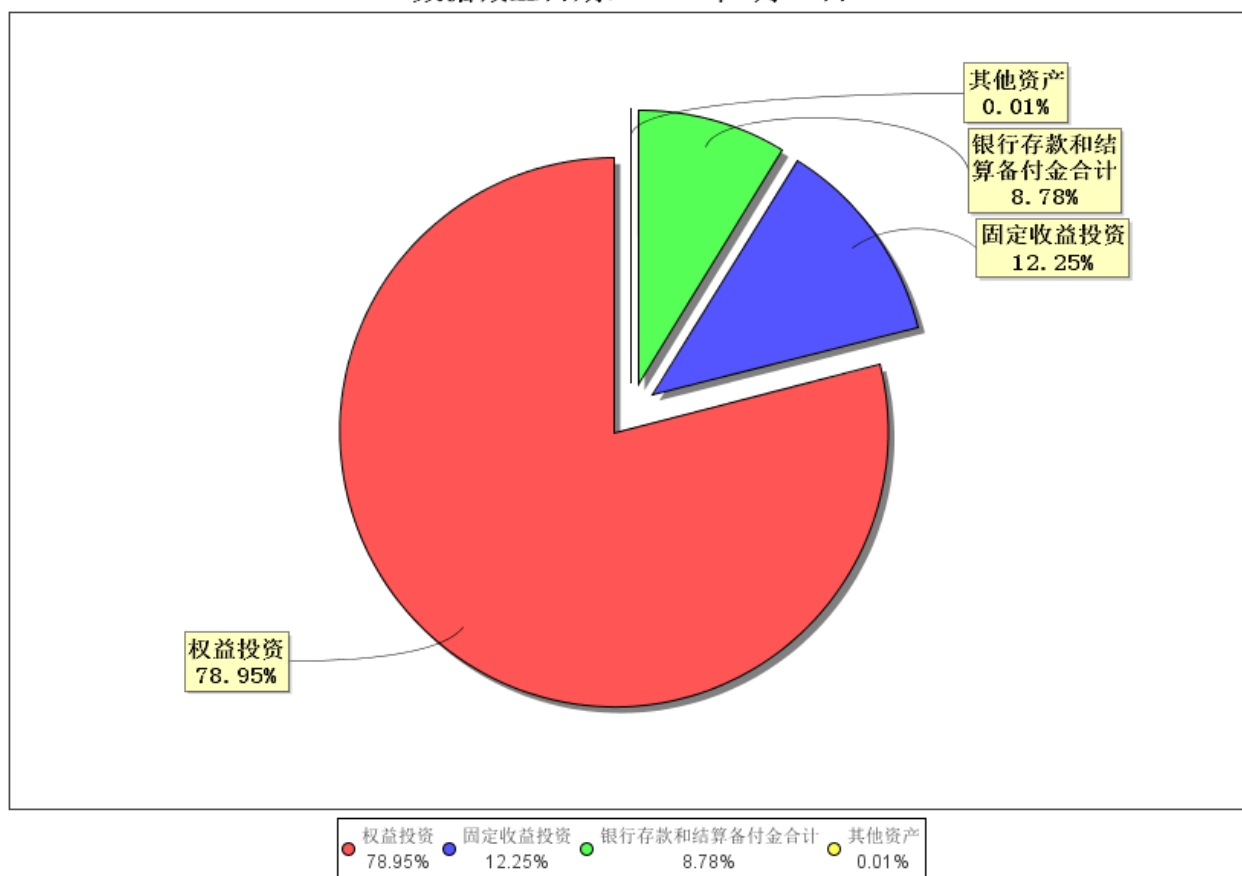
本基金重视自上而下的主题发掘，通过对宏观经济中制度性、结构性或周期性发展趋势的研究，把握中国经济崛起的产业变迁，从而了解中国产业演进的趋势，寻找中长期发展趋势良好的企业。本基金管理人认为：和谐社会、自主创新、产业升级、消费升级将是与中国经济崛起相关度最大的四大主题，将这四大主题贯彻到研究中，以此确立投资的重点领域。

业绩比较基准 60%×沪深300指数+40%×上证国债指数

风险收益特征 本基金为偏股型的混合型基金，风险和收益水平高于货币市场基金和债券型基金，低于股票型基金，属于风险较高、收益较高的证券投资基金产品。

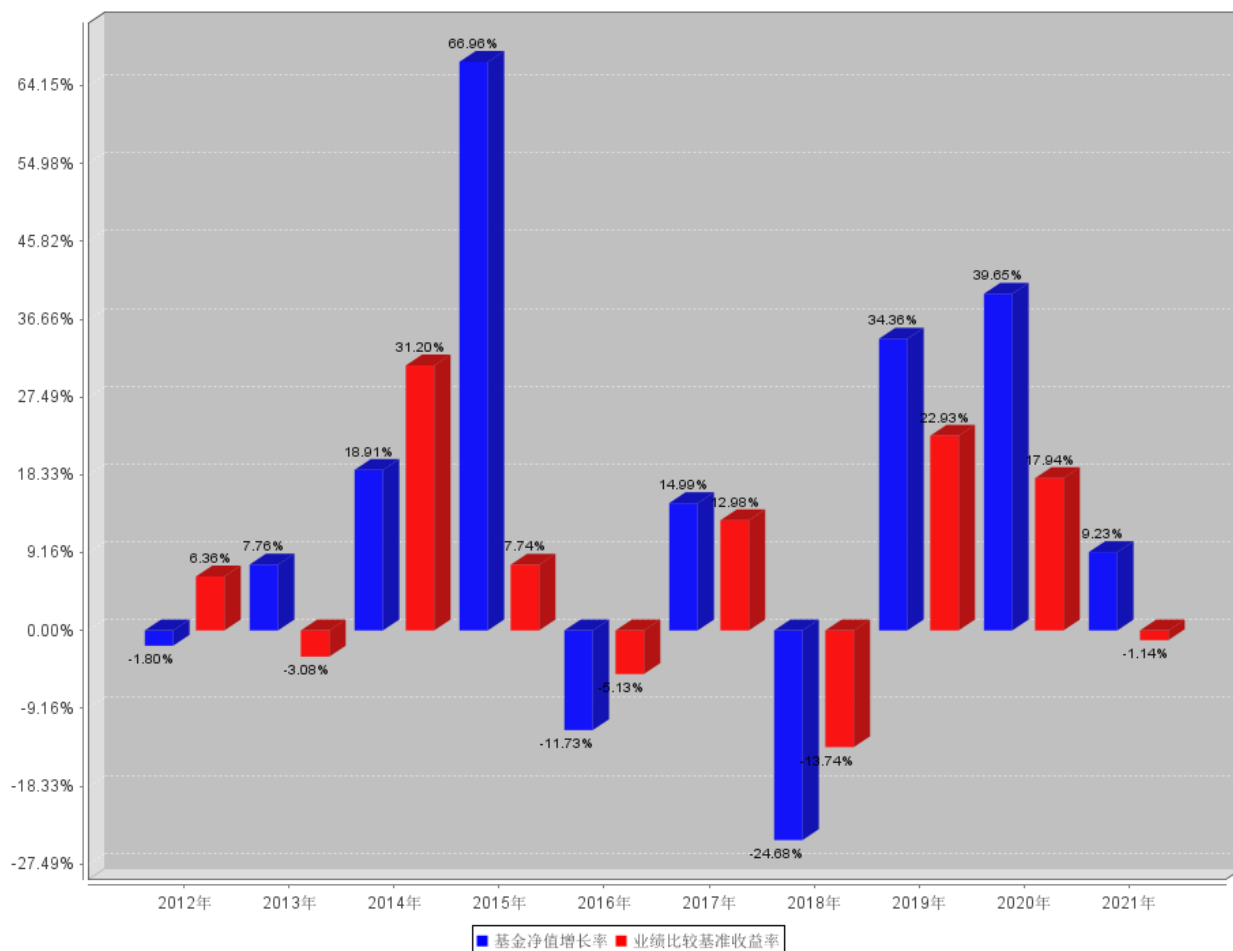
（二）投资组合资产配置图表/区域配置图表

投资组合资产配置图表
数据截止日期：2022年6月30日



（三）自基金合同生效以来/最近十年（孰短）基金每年的净值增长率及与同期业绩比较基准的比较图

最近十年基金每年净值增长率及其与同期业绩比较基准收益率的对比图



注：本基金成立于2008年11月5日。净值增长率及业绩基准收益率截止日期2021年12月31日。基金过往业绩不代表未来表现。

三、投资本基金涉及的费用

（一）基金销售相关费用

以下费用在认购/申购/赎回基金过程中收取：

| 费用类型 | 份额 (S) 或金额 (M) / 持有期限 (N) | 收费方式/费率 | 备注 |
|-----------|---------------------------|---------|----|
| 申购费 (前收费) | M < 500,000 | 1.5% | - |
| | 500,000 ≤ M < 5,000,000 | 1.2% | - |
| | M ≥ 5,000,000 | 1000元/笔 | - |
| 赎回费 | N < 7天 | 1.5% | - |
| | 7天 ≤ N < 1年 | 0.5% | - |
| | 1年 ≤ N < 2年 | 0.25% | - |
| | N ≥ 2年 | 0.0 | - |

（二）基金运作相关费用

以下费用将从基金资产中扣除：

| 费用类别 | 收费方式/年费率 |
|------|----------|
| 管理费 | 1.20% |

| | |
|-------|-------|
| 托管费 | 0.20% |
| 销售服务费 | - |

注：本基金交易证券、基金等产生的费用和税负，按实际发生额从基金资产扣除。

四、风险揭示与重要提示

（一）风险揭示

本基金不提供任何保证。投资者可能损失投资本金。

投资有风险，投资者购买基金时应认真阅读本基金的《招募说明书》等销售文件。

本基金投资于证券市场，基金净值会因为证券市场波动等因素产生波动，投资者在投资本基金前，需充分了解本基金的产品特性，并承担基金投资中出现的各类风险，包括：因整体政治、经济、社会等环境因素对证券价格产生影响而形成的系统性风险、个别证券特有的非系统性风险、由于基金投资人连续大量赎回基金产生的流动性风险、基金管理人在基金管理实施过程中产生的基金管理风险等。

本基金的特定风险：（1）投资过程中，基本面研究及估值过程中存在的缺陷及错误均可能导致所选择的证券不能完全符合本基金的预期目标。另外，在特定的市场时期，可能存在着市场估值偏高，绝对价值缺失的状况，将影响到短期内的基金投资收益水平。（2）投资科创板特有风险，会面临科创板机制下因投资标的、市场制度以及交易规则等差异带来的特有风险，包括但不限于市场风险、流动性风险、信用风险、集中度风险、系统性风险、政策风险等。

（二）重要提示

中国证监会对本基金募集的注册，并不表明其对本基金的价值和收益作出实质性判断或保证，也不表明投资于本基金没有风险。

基金管理人依照恪尽职守、诚实守信、谨慎勤勉的原则管理和运用基金财产，但不保证基金一定盈利，也不保证最低收益。

基金投资者自依基金合同取得基金份额，即成为基金份额持有人和基金合同的当事人。

基金产品资料概要信息发生重大变更的，基金管理人将在三个工作日内更新，其他信息发生变更的，基金管理人每年更新一次。因此，本文件内容相比基金的实际情况可能存在一定的滞后，如需及时、准确获取基金的相关信息，敬请同时关注基金管理人发布的相关临时公告等。

本基金争议解决方式为仲裁。因基金合同产生的或与基金合同有关的一切争议，如经友好协商未能解决的，任何一方有权将争议提交中国国际经济贸易仲裁委员会，仲裁地点为北京市。

五、其他资料查询方式

以下资料详见基金管理人网站【www.nuodefund.com】【400-888-0009】

- 1、《诺德主题灵活配置混合型证券投资基金基金合同》、《诺德主题灵活配置混合型证券投资基金托管协议》、《诺德主题灵活配置混合型证券投资基金招募说明书》
- 2、定期报告，包括基金季度报告、中期报告和年度报告
- 3、基金份额净值
- 4、基金销售机构及联系方式
- 5、其他重要资料

六、其他情况说明