

益民红利成长混合型证券投资基金

基金产品资料概要更新

编制日期:2023年8月18日

送出日期:2023年8月23日

本概要提供本基金的重要信息，是招募说明书的一部分。

作出投资决定前，请阅读完整的招募说明书等销售文件。

一、产品概况

基金简称	益民红利成长混合	基金代码	560002
基金管理人	益民基金管理有限公司	基金托管人	华夏银行股份有限公司
基金合同生效日	2006-11-21	上市交易所及上市日期	暂未上市
基金类型	混合型	交易币种	人民币
运作方式	普通开放式	开放频率	每个开放日
基金经理	高喜阳	开始担任本基金基金经理的日期	2022-08-11
		证券从业日期	2007-04-01
		开始担任本基金基金经理的日期	2023-04-26
	姜瑛	证券从业日期	2008-07-01

二、基金投资与净值表现

(一) 投资目标与投资策略

投资目标	本基金侧重投资于具有持续高成长能力和持续高分红能力的两类公司，并且通过适度的动态资产配置和全程风险控制，为基金份额持有人实现中等风险水平下的资本利得收益和现金分红收益的最大化。
投资范围	本基金投资范围为具有良好流动性的金融工具，包括国内依法发行的股票、债券、权证及法律法规或中国证监会允许基金投资的其他金融工具。若法律法规或监管机构以后允许基金投资其他品种，基金管理人在履行适当程序后，可以将其纳入投资范围，并依据有关法律法规进行投资管理。本基金股票资产的配置比例为40%-85%，债券、央行票据、权证及法律法规或中国证监会允许基金投资的其他资产的配置比例为15%-60%，其中：本基金持有的全部权证，其市值不超过基金资产净值的3%，现金(不包括结算备付金、存出保证金、应收申购款等)或者到期日在一年以内的政府债券不低于基金资产净值的5%。本基金投资于红利股和成长股的比例不低于股票资产的80%。
主要投资策略	通过对宏观经济、政策环境、资金供求和估值水平的研究，综合判断股市和债市中长期运行趋势，确立基金的资产配置策略，决定股票、债券、现金和权证的比例；在此基础上，基金管理人采用系统化、专业化的选股流

程和方法，利用益民红利股优选系统和益民成长股优选系统，精选出具有持续高分红能力和持续高成长能力的股票进行投资。

业绩比较基准

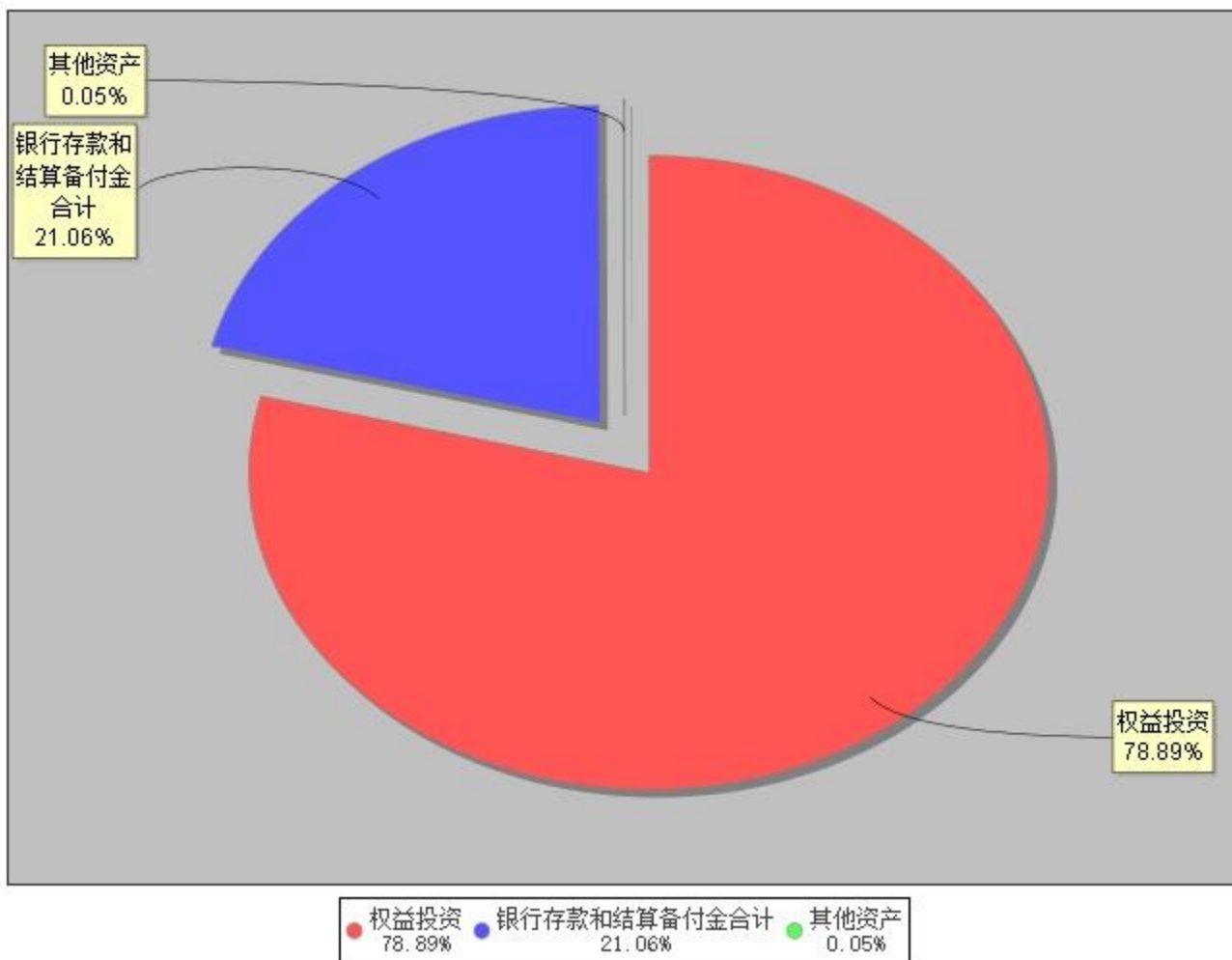
沪深 300 指数收益率×65%+ 中证全债指数收益率×35%

风险收益特征

本基金产品定位于偏股型的混合型基金。风险和收益水平高于货币市场基金和债券型基金，低于股票型基金，属于风险和收益中等的证券投资基金品种。

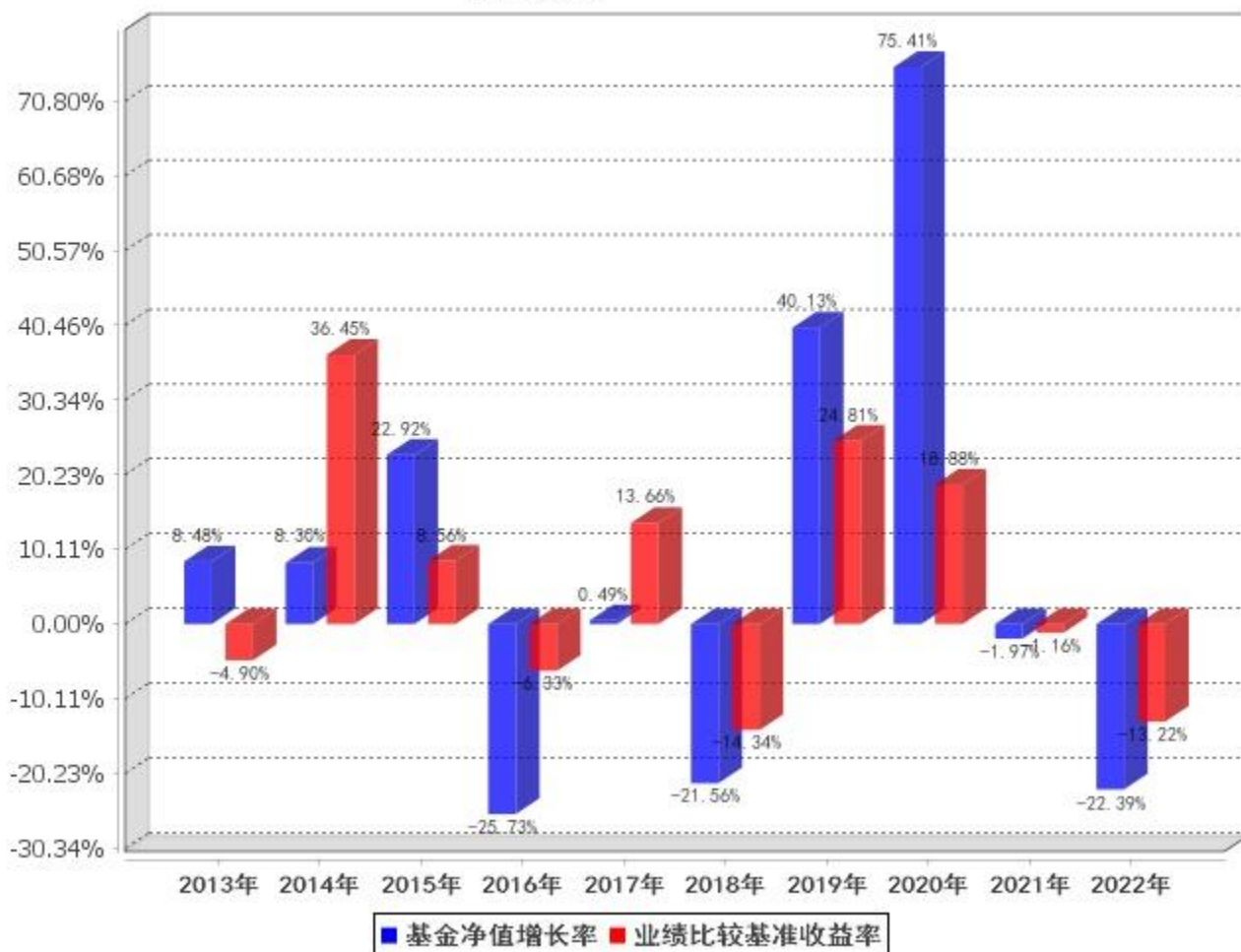
(二) 投资组合资产配置图表

报告期末资产组合情况-截止日期:2023-03-31



(三) 自基金合同生效以来/最近十年(孰短)基金每年的净值增长率及与同期业绩比较基准的比较图

基金过去十年每年净值增长率及其与同期业绩比较基准收益率的比较图
截止日期: 2022-12-31



注：业绩表现截止日期 2022 年 12 月 31 日。基金过往业绩不代表未来表现。

三、投资本基金涉及的费用

(一) 基金销售相关费用

以下费用在申购/赎回基金过程中收取：

费用类型	份额 (S) 或金额 (M) / 持有期限 (N)	收费方式/费率	备注
认购费用	$0 \leq S < 500,000$	1.00%	-
	$500,000 \leq S < 2,000,000$	0.80%	-
	$2,000,000 \leq S < 5,000,000$	0.50%	-
	$S \geq 5,000,000$	1,000 元/笔	-
申购费 (前收费)	$0 \leq M < 500,000$	1.50%	-
	$500,000 \leq M < 2,000,000$	1.00%	-
	$2,000,000 \leq M < 5,000,000$	0.80%	-
	$M \geq 5,000,000$	1,000 元/笔	-
赎回费	1 天 $\leq N < 7$ 天	1.50%	-
	7 天 $\leq N < 366$ 天	0.50%	-
	366 天 $\leq N < 731$ 天	0.25%	-

N≥731 天

0.00%

-

（二）基金运作相关费用

以下费用将从基金资产中扣除：

费用类别	收费方式/年费率
管理费	1.20%
托管费	0.20%
销售服务费	-

四、 风险揭示与重要提示

（一） 风险揭示

本基金不提供任何保证。投资者可能损失本金。

投资有风险，投资者购买基金时应认真阅读本基金的《招募说明书》等销售文件。

1、 本基金的特定风险：

(1) 本基金为混合型基金，本基金股票资产的配置比例为 40%-85%，债券、央行票据、权证及法律法规或中国证监会允许基金投资的其他资产的配置比例为 15%-60%，其中：本基金持有的全部权证，其市值不超过基金资产净值的 3%，现金或者到期日在一年以内的政府债券不低于基金资产净值的 5%。因此，股票市场和债券市场的变化均会影响到基金业绩表现，基金净值表现因此可能受到影响。本基金管理人将发挥专业研究优势，加强对市场、上市公司基本面和固定收益类产品的深入研究，持续优化组合配置，以控制特定风险。

(2) 基金合同终止的风险：本基金合同规定：《基金合同》生效后，连续 20 个工作日出现基金份额持有人数量不满 200 人或者基金资产净值低于 5000 万元情形的，基金管理人应当在定期报告中予以披露；连续 60 个工作日出现前述情形的，基金管理人应当向中国证监会报告并提出解决方案，如转换运作方式、与其他基金合并或者终止基金合同等，并召开基金份额持有人大会进行表决。若触发上述情形，本基金有终止的风险。

2、 普通混合型证券投资基金共有的风险，如市场风险、管理风险、流动性风险、其他风险等。

（二） 重要提示

益民红利成长混合型证券投资基金(以下简称“本基金”)的募集申请经中国证监会 2006 年 9 月 26 日证监基金字【2006】199 号文核准。中国证监会对本基金募集的核准，并不表明其对本基金的价值和收益作出实质性判断或保证，也不表明投资于本基金没有风险。基金管理人依照恪尽职守、诚实信用、谨慎勤勉的原则管理和运用基金财产，但不保证基金一定盈利，也不保证最低收益。基金投资者自依基金合同取得基金份额，即成为基金份额持有人和基金合同的当事人。

基金产品资料概要信息发生重大变更的，基金管理人将在三个工作日内更新，其他信息发生变更的，基金管理人每年更新一次。因此，本文件内容相比基金的实际情况可能存在一定的滞后，如需及时、准确获取基金的相关信息，敬请同时关注基金管理人发布的相关临时公告等。

五、 其他资料查询方式

以下资料详见益民基金管理有限公司官网：www.ymfund.com，客服电话：4006508808

(1) 基金合同、托管协议、招募说明书

(2) 定期报告，包括基金季度报告、中期报告和年度报告

(3) 基金份额净值

(4) 基金销售机构及联系方式

(5) 其他重要资料

六、 其他情况说明

无