

中邮核心主题混合型证券投资基金

基金产品资料概要（更新）

编制日期：2023年8月7日

送出日期：2023年8月25日

本概要提供本基金的重要信息，是招募说明书的一部分。

作出投资决定前，请阅读完整的招募说明书等销售文件。

一、产品概况

基金简称	中邮核心主题混合	基金代码	590005
基金管理人	中邮创业基金管理股份有限公司	基金托管人	招商银行股份有限公司
基金合同生效日	2010-05-19	上市交易所及上市日期	-
基金类型	混合型	交易币种	人民币
运作方式	契约型开放式	开放频率	每个开放日
基金经理	陈梁	开始担任本基金基金经理的日期	2015-03-13
		证券从业日期	2008-07-07

二、基金投资与净值表现

（一）投资目标与投资策略

请投资者阅读本基金《招募说明书》第九章了解详细情况

投资目标	本基金重点关注中国经济结构调整过程中带来的投资机会，采用主题策略和核心策略相结合的方法筛选核心主题企业，在严格控制风险并保证充分流动性的前提下，谋求基金资产的长期稳定增值。
投资范围	本基金的投资范围为具有良好流动性的金融工具，包括国内依法发行上市的股票（包括创业板）、债券、货币市场工具、权证、资产支持证券以及法律法规和中国证监会允许基金投资的其他金融工具。如法律法规和监管机构以后允许基金投资的其他品种，基金管理人在履行适当程序后，可以将其纳入投资范围。 本基金为混合型基金，基金的投资组合比例为：股票资产占基金资产的60%~95%，债券资产占基金资产的0%~40%，权证占基金资产净值的0%~3%，并保持现金或者到期日在一年以内的政府债券的比例合计不低于基金资产净值的5%，其中现金类资产不包括结算备付金、存出保证金及应收申购款等。 本基金投资于核心主题企业的股票比例不低于基金股票资产的80%。
主要投资策略	1、大类资产配置策略 2、股票投资策略 本基金采用主题投资策略与核心投资策略相结合的方法进行股票投资。主题投资策略是自上而下挖掘出可能导致经济结构发生根本性变化的因素，分析这些根本变化的内涵，再形成与之相匹配的投资主题，然后再选择能够受益于该投资主题的上市公司，构建股票组合进行投资。

3、债券投资策略

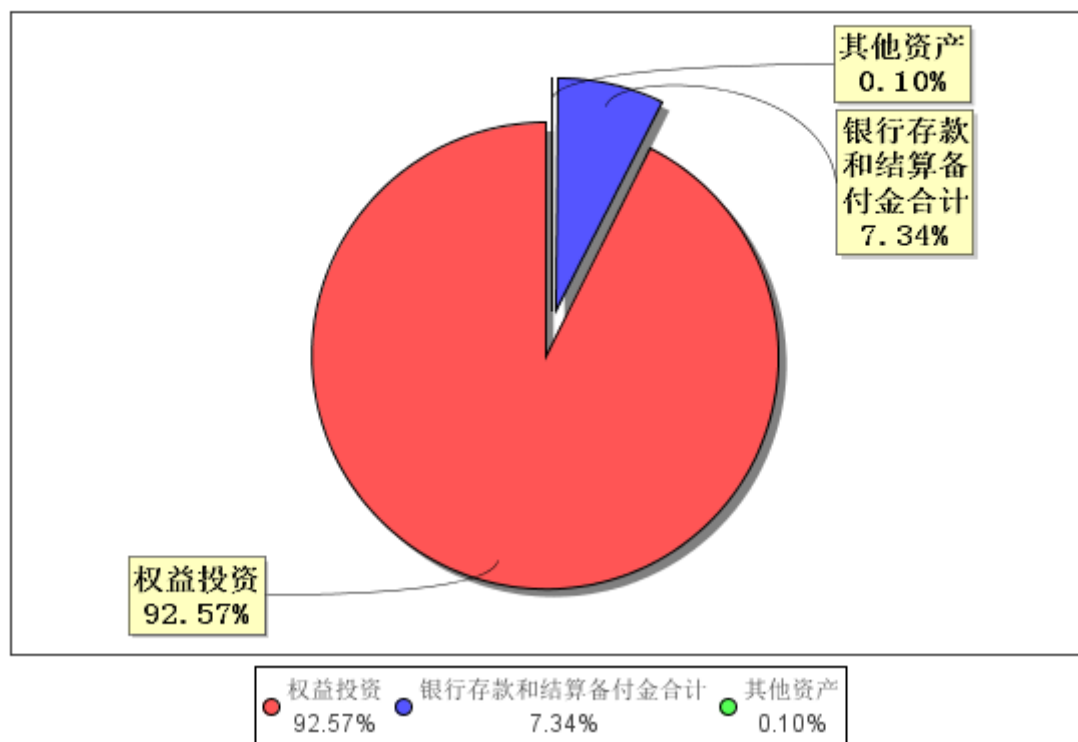
4、权证投资策略

业绩比较基准 沪深300指数*80%+上证国债指数*20%

风险收益特征 本基金为混合型基金，其预期风险与预期收益高于债券型基金和货币市场基金，低于股票型基金，属于证券投资基金中的中等风险品种。

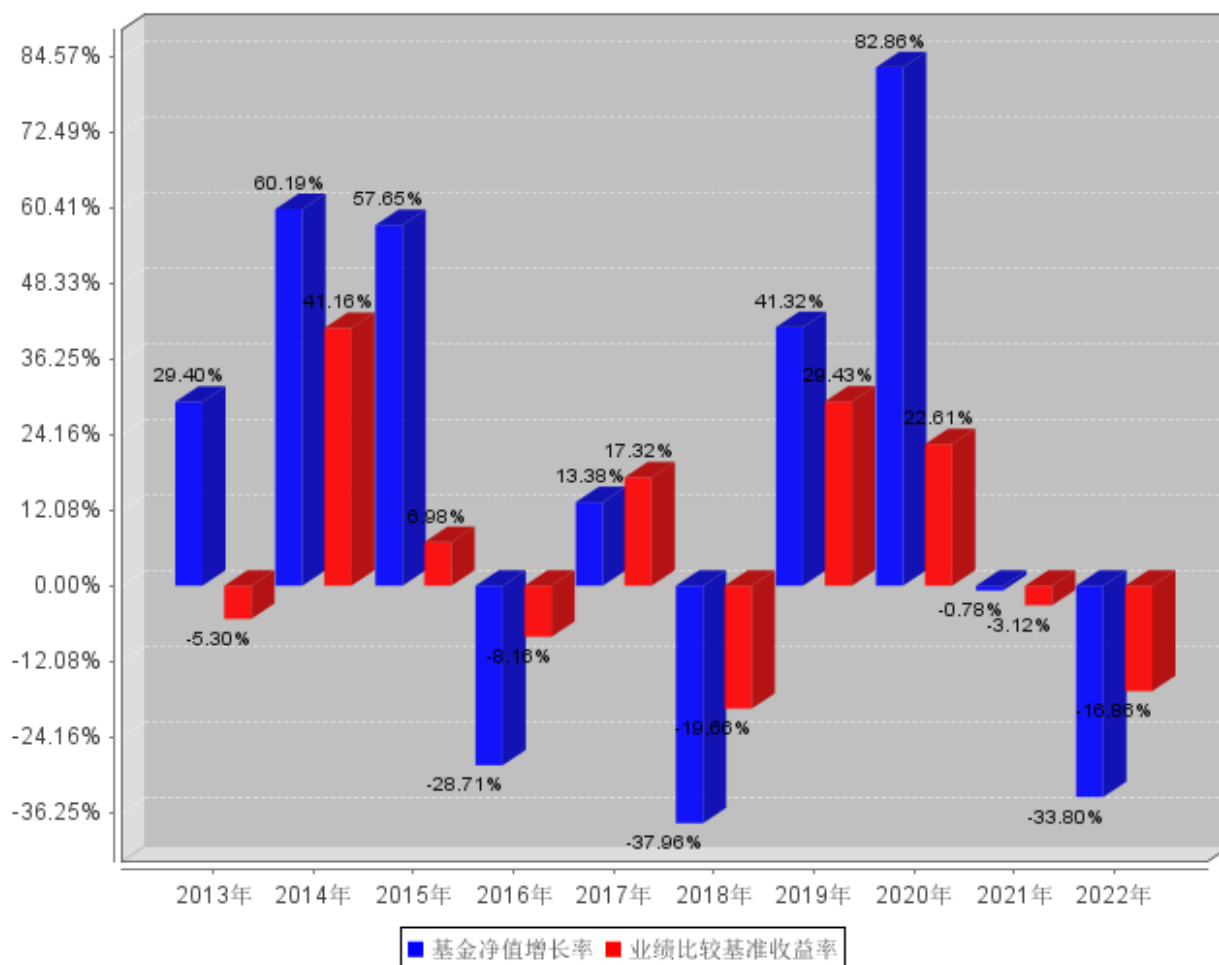
（二）投资组合资产配置图表

投资组合资产配置图表
数据截止日期：2023年6月30日



（三）最近十年基金每年的净值增长率及与同期业绩比较基准的比较图

最近十年基金每年净值增长率及其与同期业绩比较基准收益率的对比图



注：业绩表现截止日期2022年12月31日。基金过往业绩不代表未来表现。

三、投资本基金涉及的费用

（一）基金销售相关费用

以下费用在认购/申购/赎回基金过程中收取：

费用类型	份额 (S) 或金额 (M) / 持有期限 (N)	收费方式/费率	备注
申购费（前收费）	M < 1,000,000	1.50%	-
	1,000,000 ≤ M < 2,000,000	1.20%	-
	2,000,000 ≤ M < 5,000,000	0.80%	-
	M ≥ 5,000,000	1000元/笔	-
赎回费	N < 7日	1.5%	-
	7日 ≤ N < 365日	0.50%	-
	365日 ≤ N < 730日	0.25%	-
	N ≥ 730日	0%	-

申购费：本基金对特定客户投资群体实行申购费率优惠政策。对于通过中邮基金直销中心申购本基金的特定投资群体的申购费率，统一实施为原申购费率的2折，即特定申购费率=原申购费率×0.2；若原申购费率适用于固定费用的，则执行原固定费用，不再享有费率折扣。

（二）基金运作相关费用

以下费用将从基金资产中扣除：

费用类别	收费方式/年费率
管理费	1.20%
托管费	0.20%
销售服务费	-

注：本基金交易证券产生的费用和税负，按实际发生额从基金资产扣除。

四、风险揭示与重要提示

（一）风险揭示

本基金不提供任何保证。投资者可能损失投资本金。

投资有风险，投资者购买基金时应认真阅读本基金的《招募说明书》等销售文件。

本基金面临的主要风险包括：投资组合的风险（含市场风险、信用风险与流动性风险（包括实施侧袋机制对投资者的影响））、管理风险、合规性风险、操作或技术风险、本基金的特定风险以及其他风险。

本基金的特定风险包括：

作为一支混合型的证券投资基金，本基金在大类资产配置策略的基础上采用主题投资策略与核心投资策略相结合的方法进行股票投资：主题投资策略不同于传统的按照行业进行组合配置的投资思路，而是自上而下挖掘出可能导致经济结构发生根本性变化的因素，分析这些根本变化的内涵，再形成与之相匹配的投资主题，然后再选择能够受益于该投资主题的上市公司，构建股票组合进行投资。本基金采用主题投资策略作为股票投资的主要策略，在具体的择股过程中还将核心投资策略作为辅助策略，同等条件下优先选择具有核心竞争力的企业进行投资。在进行资产配置、主题配置的时候需要对市场发展趋势进行判断，在具体投资管理中可能会由于误判而导致基金财产损失。

本基金在投资策略上主要坚持买入并持有的策略，同时配合主动投资管理。其中，对投资主题生命周期所处阶段的判断是本基金进行主题配置的基本依据，对上市公司股票的估值是本基金买入和卖出股票的基本依据。估值水平取决于本基金管理人对公司业绩增长的预期，本基金管理人可能对其定价出现偏差，从而以较高的价格买入该股票而最终影响基金的收益。

相反，本基金主要投资的这类上市公司也可能由于受到市场的追捧，股价相对较高，股价波动幅度也相对较大，从而导致基金份额净值的波动较大，给投资人带来一定的风险。

（二）重要提示

中国证监会对本基金募集的注册或核准，并不表明其对本基金的价值和收益作出实质性判断或保证，也不表明投资于本基金没有风险。

基金管理人依照恪尽职守、诚实信用、谨慎勤勉的原则管理和运用基金财产，但不保证基金一定盈利，也不保证最低收益。

基金投资者自依基金合同取得基金份额，即成为基金份额持有人和基金合同的当事人。

五、其他资料查询方式

以下资料详见基金管理人网站【www.postfund.com.cn】，客服电话【010-58511618、400-880-1618】。

- 1、基金合同、托管协议、招募说明书
- 2、定期报告，包括基金季度报告、中期报告和年度报告
- 3、基金份额净值
- 4、基金销售机构及联系方式
- 5、其他重要资料

六、其他情况说明

在“二、基金投资与净值表现”中，对（二）投资组合资产配置图表进行了更新、对（三）自基金合同生效以来基金每年的净值增长率及与同期业绩比较基准的比较图进行了更新，在“三、投资本基金涉及的费用”中，调低（二）基金运作相关费用中的管理费率和托管费率。