

中邮核心成长混合型证券投资基金

基金产品资料概要（更新）

编制日期：2023年10月31日

送出日期：2023年11月1日

本概要提供本基金的重要信息，是招募说明书的一部分。

作出投资决定前，请阅读完整的招募说明书等销售文件。

一、产品概况

基金简称	中邮核心成长混合	基金代码	590002
基金管理人	中邮创业基金管理股份有限公司	基金托管人	中国农业银行股份有限公司
基金合同生效日	2007-08-17	上市交易所及上市日期	-
基金类型	混合型	交易币种	人民币
运作方式	契约型开放式	开放频率	每个开放日
基金经理	陈梁	开始担任本基金基金经理的日期	2021-11-22
		证券从业日期	2008-07-07

二、基金投资与净值表现

（一）投资目标与投资策略

请投资者阅读本基金《招募说明书》第九章了解详细情况

投资目标	本基金定位为主动型混合投资基金。以追求长期资本增值为目的，通过重点投资于具有核心竞争力且能保持持续成长的行业和企业，在充分控制风险的前提下，分享中国经济快速增长的成果和实现基金资产的长期稳定增值。
投资范围	本基金的投资范围为具有良好流动性的金融工具，包括国内依法发行上市的股票、债券及法律、法规或中国证监会允许基金投资的其他金融工具。 本基金投资组合范围为：股票资产占基金资产的比例为60%-95%，债券、权证、短期金融工具以及证监会允许投资的其他金融工具占基金资产的比例为0%-40%。本基金投资于权证、资产支持证券的比例遵从法律法规及监管机构的规定。本基金保持不低于基金资产净值5%的现金或者到期日在一年以内的政府债券，其中现金类资产不包括结算备付金、存出保证金及应收申购款等。 对于中国证监会允许投资创新类金融产品（包括未来将推出的股指期货等衍生金融产品），将依据有关法律法规进行投资管理。如法律法规或监管机构以后允许基金投资的其他品种，基金管理人在履行适当程序后，可以将其纳入投资范围。 本基金股票资产中80%以上投资于具有“核心”及“成长”这两条主线的股票。 基金管理人应当自基金合同生效之日起六个月内使基金的投资组合比例符合上述约定。
主要投资策略	本基金在投资策略上充分体现“核心”与“成长”相结合的主线。 “核心”包含核心趋势和公司核心竞争优势两个层面。

“成长”体现在对公司持续成长性的评价和比较上，利用成长性指标和深度挖掘成长质量等方法来选择个股。

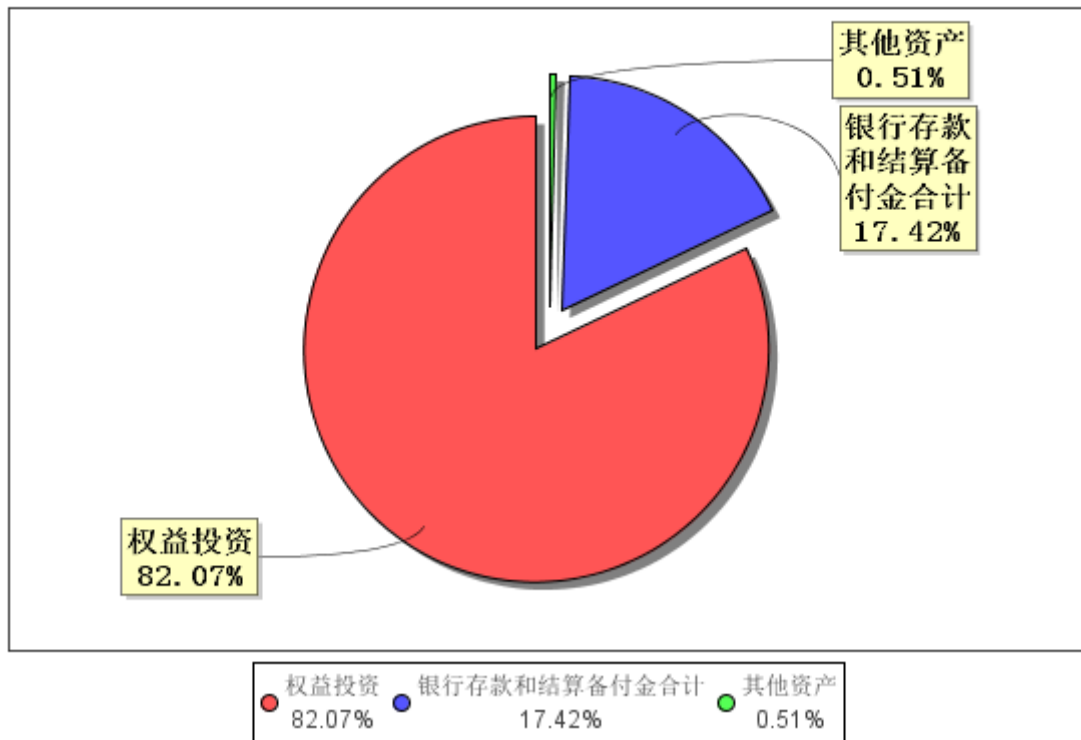
- 1、资产配置策略
- 2、股票投资策略
 - (1) 行业配置策略
 - (2) 个股选择策略
- 3、债券投资策略
- 4、权证投资策略

业绩比较基准 沪深300指数*80%+中国债券总指数*20%

风险收益特征 本基金为混合型基金，其预期风险与预期收益高于债券型基金和货币市场基金，低于股票型基金，属于证券投资基金中的中等风险品种。

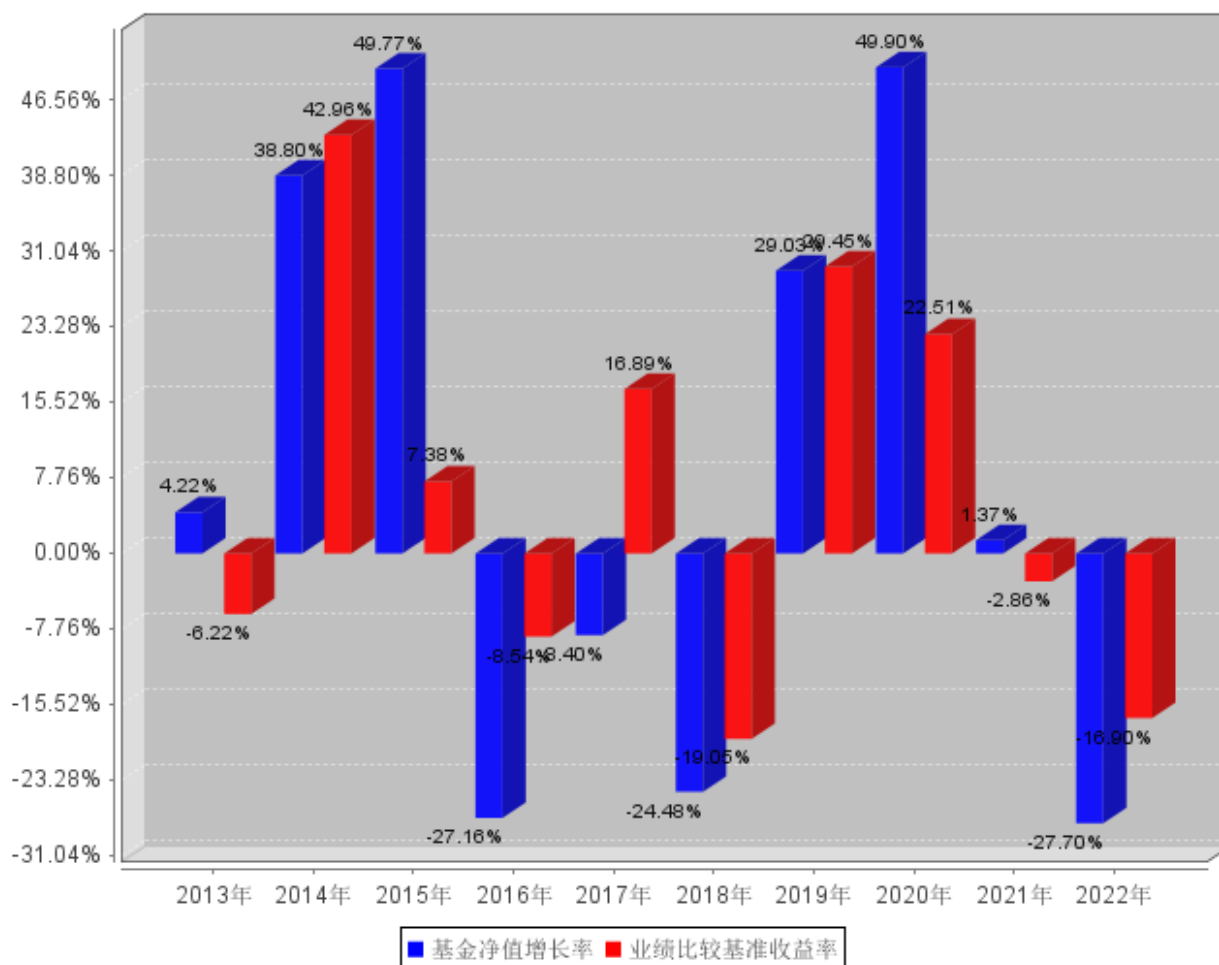
（二）投资组合资产配置图表

投资组合资产配置图表
数据截止日期：2023年9月30日



（三）最近十年基金每年的净值增长率及与同期业绩比较基准的比较图

最近十年基金每年净值增长率及其与同期业绩比较基准收益率的对比图



注：业绩表现截止日期2022年12月31日。基金过往业绩不代表未来表现。

三、投资本基金涉及的费用

（一）基金销售相关费用

以下费用在认购/申购/赎回基金过程中收取：

费用类型	份额 (S) 或金额 (M) / 持有期限 (N)	收费方式/费率	备注
申购费（前收费）	M < 1,000,000	1.50%	-
	1,000,000 ≤ M < 2,000,000	1.20%	-
	2,000,000 ≤ M < 5,000,000	0.80%	-
	M ≥ 5,000,000	1000元/笔	-
赎回费	N < 7日	1.5%	-
	7日 ≤ N < 365日	0.50%	-
	365日 ≤ N < 730日	0.25%	-
	N ≥ 730日	0%	-

申购费：本基金对特定客户投资群体实行申购费率优惠政策。对于通过中邮基金直销中心申购本基金的特定投资群体的申购费率，统一实施为原申购费率的2折，即特定申购费率=原申购费率×0.2；若原申购费率适用于固定费用的，则执行原固定费用，不再享有费率折扣。

（二）基金运作相关费用

以下费用将从基金资产中扣除：

费用类别	收费方式/年费率
管理费	1.20%
托管费	0.20%
销售服务费	-
其他费用	《基金合同》生效后与基金相关的信息披露费用、会计师费、律师费和诉讼费、基金份额持有人大会费用、基金的证券交易费用、基金的银行汇划费用以及按照国家有关规定和《基金合同》约定，可以在基金财产中列支的其他费用。

注：本基金交易证券产生的费用和税负，按实际发生额从基金资产扣除。

四、风险揭示与重要提示

（一）风险揭示

本基金不提供任何保证。投资者可能损失投资本金。

投资有风险，投资者购买基金时应认真阅读本基金的《招募说明书》等销售文件。

本基金面临的主要风险包括：投资组合的风险（市场风险、流动性风险（包括实施侧袋机制对投资者的影响）与信用风险）、管理风险、合规性风险、操作或技术风险、本基金的特定风险以及其他风险。

本基金的特定风险包括：

作为一支混合型的证券投资基金，本基金在投资策略上充分体现“核心”和“成长”相结合的主线。“核心”包含核心趋势和公司竞争优势两个层面。在进行资产配置、行业配置的时候需要有一个对市场发展趋势的判断，在具体投资管理中可能会由于误判而导致基金财产损失。

本基金在投资策略上主要坚持买入并持有的策略，同时配合主动投资管理。其中，对上市公司股票的估值是本基金买入和卖出股票的基本依据，而估值水平取决于本基金管理人对公司业绩增长的预期，本基金管理人可能对其定价出现偏差，从而以较高的价格买入该股票而最终影响基金的收益。相反，本基金主要投资的这类上市公司也可能由于受到市场的追捧，股价相对较高，股价波动幅度也相对较大，从而导致基金份额净值的波动较大，给投资人带来一定的风险。

（二）重要提示

中国证监会对本基金募集的注册或核准，并不表明其对本基金的价值和收益作出实质性判断或保证，也不表明投资于本基金没有风险。

基金管理人依照恪尽职守、诚实信用、谨慎勤勉的原则管理和运用基金财产，但不保证基金一定盈利，也不保证最低收益。

基金投资者自依基金合同取得基金份额，即成为基金份额持有人和基金合同的当事人。

五、其他资料查询方式

以下资料详见基金管理人网站【www.postfund.com.cn】，客服电话【010-58511618、400-880-1618】。

- 1、基金合同、托管协议、招募说明书
- 2、定期报告，包括基金季度报告、中期报告和年度报告
- 3、基金份额净值
- 4、基金销售机构及联系方式
- 5、其他重要资料

六、其他情况说明

在“一、产品概况”中，对本基金基金经理进行了变更，在“二、基金投资与净值表现”中，对（二）投资组合资产配置图表进行了更新。