

富国积极成长一年定期开放混合型证券投资基金

基金产品资料概要更新

2024年04月30日（信息截至：2024年04月29日）

本概要提供本基金的重要信息，是招募说明书的一部分。作出投资决定前，请阅读完整的招募说明书等销售文件。

一、产品概况

基金简称	富国积极成长一年定期开放混合	基金代码	009693
基金管理人	富国基金管理有限公司	基金托管人	中国银行股份有限公司
基金合同生效日	2020年06月15日	基金类型	混合型
运作方式	定期开放式	开放频率	每年开放一次
交易币种	人民币		
基金经理	杨栋	任职日期	2020年06月15日
		证券从业日期	2011年05月21日

二、基金投资与净值表现

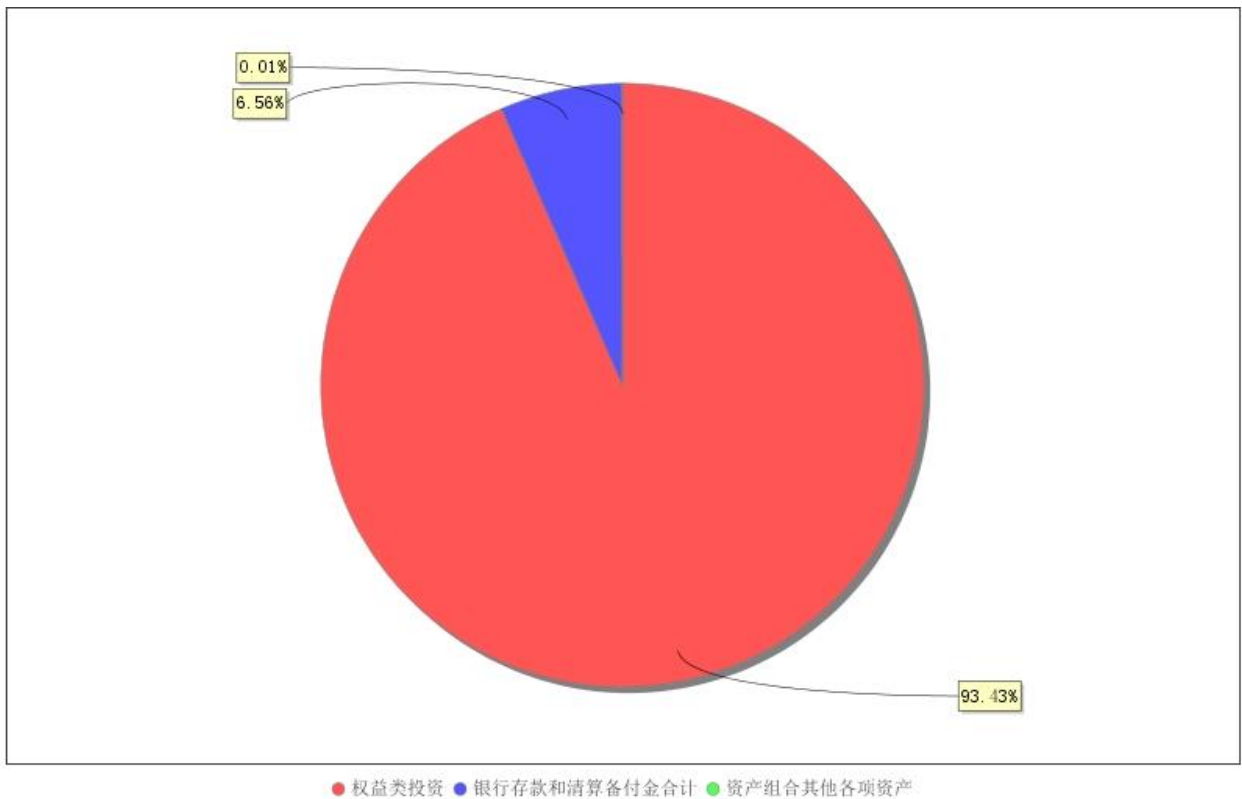
（一）投资目标与投资策略

投资目标	本基金在严格控制风险的前提下，通过积极主动的资产配置，追求超越业绩比较基准的投资回报和资产的长期稳健增值。
投资范围	<p>本基金的投资范围为具有良好流动性的金融工具，包括国内依法发行上市的股票（包括主板、中小板、创业板以及其他经中国证监会允许发行的股票）、存托凭证、港股通标的股票、债券（包括国债、地方政府债、金融债、企业债、公司债、政府支持债券、政府支持机构债、次级债、可转换债券、分离交易可转债、央行票据、中期票据、短期融资券（含超短期融资券）、可交换债券）、资产支持证券、债券回购、银行存款（包括定期存款、协议存款、通知存款等）、同业存单、股指期货、国债期货以及法律法规或中国证监会允许基金投资的其他金融工具（但须符合中国证监会的相关规定）。</p> <p>本基金可以根据有关法律法规的规定参与融资及转融通证券出借业务。</p> <p>基金的投资组合比例为：封闭期内，股票及存托凭证投资占基金资产的比例为60%-100%（开放期开始前1个月至开放期结束后1个月内不受此比例限制，在开放期内本基金股票及存托凭证投资占基金资产的比例范围为0-95%）；本基金投资于港股通标的股票的比例占股票资产的0-50%，投资于积极成长主题相关股票及存托凭证的比例不低于非现金基金资产的80%。在开放期内，每个交易日日终在扣除股指期货合约和国债期货合约需缴纳的交易保证金后，现金或者到期日在一年以内的政府债券不低于基金资产净值的5%，在封闭期内，本基金不受前述5%的限制，但每个交易日日终在扣除股指期货合约和国债期货合约需缴纳的交易保证金后，应当保持不低于交易保证金一倍的现金，其中现金不包括结算备付金、存出保证金、应收申购款等。</p>
主要投资策略	本基金主要投资于积极成长主题相关股票，积极成长主要是指顺应未来产业趋势、以技术创新为主要增长驱动力的公司，尤其是管理层锐意进取，能够在经济结构转型中把握市场机遇的优秀公司。本基金将采用“自上而下”与“自下而上”相结合的主动投资管理策略，将定性分析与定量分析贯穿于资产配置、行业细分、公司价值评估以及组合风险管理全过程中。本基金以定期开放方式运作，

	在开放期将保持资产适当的流动性，以应付当时市场条件下的赎回要求，并降低资产的流动性风险，做好流动性管理。本基金的大类资产配置策略、存托凭证投资策略、债券投资策略、金融衍生工具投资策略、资产支持证券投资策略、参与融资及转融通证券出借业务策略详见法律文件。
业绩比较基准	中证 500 指数收益率*55%+恒生指数收益率（使用估值汇率折算）*5%+中国战略新兴产业成份指数收益率*20%+中债综合全价指数收益率*20%
风险收益特征	本基金为混合型基金，其预期收益及预期风险水平高于债券型基金与货币市场基金，低于股票型基金。本基金将投资港股通标的股票，需承担港股通机制下因投资环境、投资标的、市场制度以及交易规则等差异带来的特有风险。

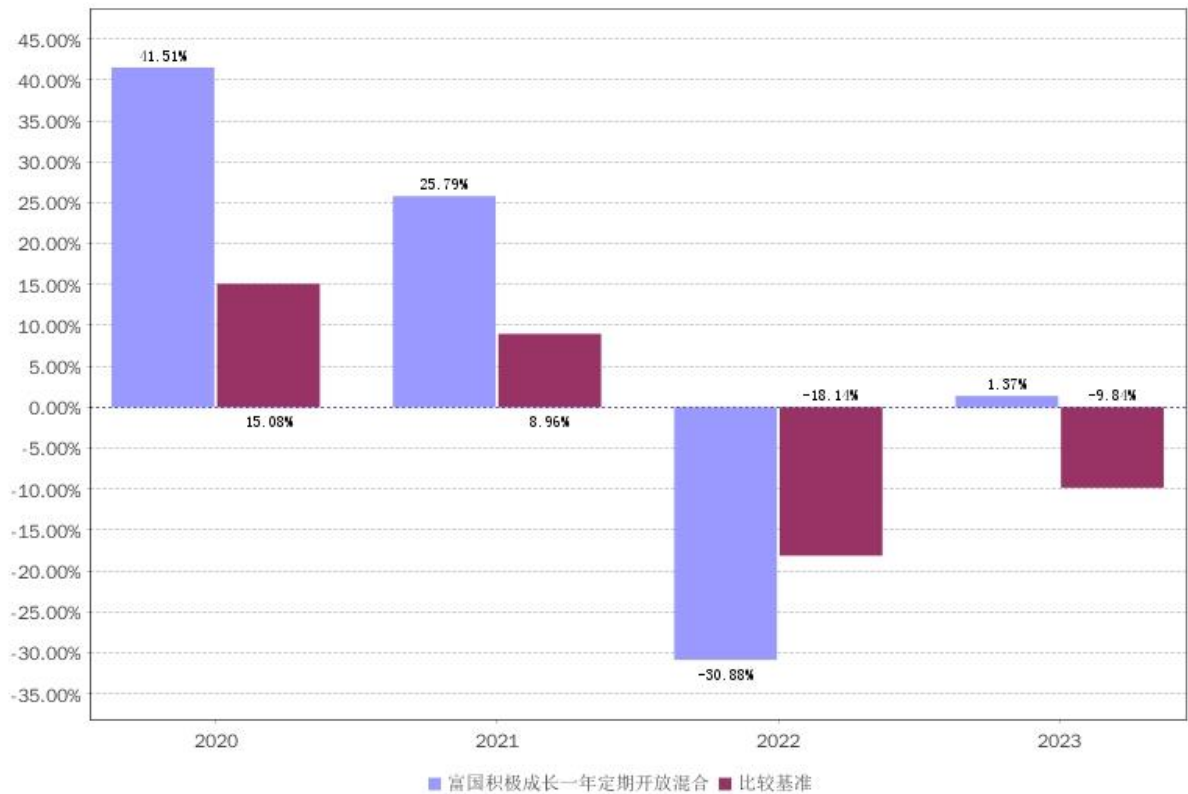
注：详情请阅读《招募说明书》中“基金的投资”章节的相关内容。

（二）投资组合资产配置图表



注：截止日期 2024 年 03 月 31 日。

（三）自基金合同生效以来基金每年的净值增长率及与同期业绩比较基准的比较图



注：本基金合同生效日 2020 年 06 月 15 日。业绩表现截止日期 2023 年 12 月 31 日。基金过往业绩不代表未来表现。

三、 投资本基金涉及的费用

(一) 基金销售相关费用

费用类型	金额 (M) / 持有期限 (N)	费率 (普通客户)	费率 (特定客户)
申购费 (前端)	M < 100 万	1.5%	0.15%
	100 万 ≤ M < 500 万	1.2%	0.12%
	M ≥ 500 万	1000 元/笔	1000 元/笔
赎回费	N < 7 天	1.5%	
	7 ≤ N < 30 天	0.75%	
	30 ≤ N < 180 天	0.5%	
	N ≥ 180 天	0	

注：以上费用在投资者申购、赎回基金过程中收取，特定客户的具体含义请见《招募说明书》相关内容。

(二) 基金运作相关费用

费用类别	年费率/收费方式
管理费	1.20%
托管费	0.20%

注：以上费用将从基金资产中扣除；本基金交易证券等产生的费用和税负，按实际发生额从基金资产扣除。

四、 风险揭示与重要提示

(一) 风险揭示

本基金不提供任何保证。投资者可能损失投资本金。投资有风险，投资者购买基金时应认真阅

读本基金的《招募说明书》等销售文件。

本基金投资中的风险包括：证券市场整体环境引发的系统性风险，个别证券特有的非系统性风险，大量赎回或暴跌导致的流动性风险，基金投资过程中产生的操作风险，因交收违约和投资债券引发的信用风险，基金投资对象与投资策略引致的特有风险等。

本基金的特定风险包括：1、本基金为混合型基金，基金管理人对积极成长主题相关股票的界定、筛选、研究能力将影响到基金业绩表现，基金净值表现因此可能受到影响。本基金管理人将发挥专业研究优势，加强对市场、证券基本面的深入研究，持续优化组合配置，以控制特定风险。

2、北交所上市股票的特定风险包括：中小企业经营风险、股价波动风险、退市风险、集中度风险、流动性风险、监管规则变化的风险。

3、股指期货投资风险，股指期货的投资可能面临价格波动较大风险、强制平仓风险等。

4、国债期货投资风险，国债期货的投资可能面临市场风险、基差风险、流动性风险。

5、资产支持证券投资风险，资产支持证券可能面临市场风险包括：特定原始权益人破产风险及现金流预测风险等的影响、临时调整持仓的风险、无法收取投资收益甚至损失本金的风险。

6、本基金可以投资于港股通标的股票，投资风险包括：

(1) 本基金将通过“港股通”投资于香港市场，在市场进入、投资额度、可投资对象、税务政策等方面都有一定的限制，而且此类限制可能会不断调整，这些限制因素的变化可能对本基金进入或退出当地市场造成障碍，从而对投资收益以及正常的申购赎回产生直接或间接的影响。

(2) 香港市场交易规则有别于内地 A 股市场规则，此外，在港股通下参与香港股票投资还将面临包括但不限于如下特殊风险：涨跌幅限制、交易日不同、临时停市、交易机制、代理投票、汇率风险等。

(3) 本基金可根据投资策略需要或不同配置地市场环境的变化，选择将部分基金资产投资于港股或选择不将基金资产投资于港股，基金资产并非必然投资港股。

7、参与融资业务的风险，融资业务除具有普通证券交易所具有的政策风险、市场风险、违约风险、业务资格合法性风险、系统风险等各种风险外和净值可能表现出更大的波动性的风险。

8、参与转融通证券出借业务的风险包括但不限于：(1) 流动性风险 (2) 信用风险 (3) 市场风险 (4) 其他风险。

9、投资存托凭证的风险，投资存托凭证在承担境内上市交易股票投资的共同风险外，还将承担与存托凭证、创新企业发行、境外发行人以及交易机制相关的特定风险。

10、终止清盘风险，连续 50 个工作日出现基金份额持有人数量不满 200 人或者基金资产净值低于 5000 万元情形的，基金管理人应当终止基金合同，且无需召开基金份额持有人大会。基金合同生效后，若登记机构完成每个开放期最后一个开放日的申购赎回业务申请确认时，若基金资产净值低于 5000 万元，或基金份额持有人数量不满 200 人时，基金管理人应当终止基金合同。由上述情形导致基金合同终止，不需召开基金份额持有人大会。因而，本基金存在着无法存续的风险。

11、定期开放的风险，本基金以定期开放方式运作，在封闭期内，本基金不接受基金份额的申购和赎回，也不上市交易。因此，在封闭期内，基金份额持有人将面临因不能赎回或卖出基金份额而出现的流动性约束。

(二) 重要提示

中国证监会对本基金募集的注册/核准，并不表明其对本基金的价值和收益作出实质性判断或保证，也不表明投资于本基金没有风险。基金管理人依照恪尽职守、诚实信用、谨慎勤勉的原则管理和运用基金财产，但不保证基金一定盈利，也不保证最低收益。基金投资者自依基金合同取得基金份额，即成为基金份额持有人和基金合同的当事人。

与本基金或基金合同相关的一切争议将提交位于北京的中国国际经济贸易仲裁委员会仲裁，仲裁裁决是终局的，对仲裁各方当事人均具有约束力。

基金产品资料概要信息发生重大变更的，基金管理人将在三个工作日内更新，其他信息发生变更的，基金管理人每年更新一次。因此，本文件内容相比基金的实际情况可能存在一定的滞后，如

需及时、准确获取基金的相关信息，敬请同时关注基金管理人发布的相关临时公告、定期公告等披露文件。

五、 其他资料查询方式

以下资料详见基金管理人网站(www.fullgoal.com.cn)，客户服务热线：95105686, 4008880688
(全国统一，免长途话费)

- 1、基金合同、托管协议、招募说明书
- 2、定期报告，包括基金季度报告、中期报告和年度报告
- 3、基金份额净值
- 4、基金销售机构及联系方式
- 5、其他重要资料