

华泰柏瑞量化优选灵活配置混合型证券投资基金

基金产品资料概要更新

编制日期：2024年11月14日

送出日期：2024年11月14日

本概要提供本基金的重要信息，是招募说明书的一部分。

作出投资决定前，请阅读完整的招募说明书等销售文件。

一、产品概况

基金简称	华泰柏瑞量化优选混合	基金代码	000877
基金管理人	华泰柏瑞基金管理有限公司	基金托管人	中国建设银行股份有限公司
基金合同生效日	2014年12月17日		
基金类型	混合型	交易币种	人民币
运作方式	普通开放式	开放频率	每个开放日
基金经理	竺涵宇	开始担任本基金基金经理的日期	2024年11月11日
		证券从业日期	2018年03月12日
基金经理	雷文渊	开始担任本基金基金经理的日期	2022年8月5日
		证券从业日期	2018年7月2日
基金经理	盛豪	开始担任本基金基金经理的日期	2015年10月13日
		证券从业日期	2007年11月1日
其他	基金合同生效后，连续20个工作日出现基金份额持有人数量不满200人或者基金资产净值低于5000万元情形的，基金管理人应当在定期报告中予以披露；连续60个工作日出现前述情形的，基金管理人应当向中国证监会报告并提出解决方案，如转换运作方式、与其他基金合并或者终止基金合同等，并召开基金份额持有人大会进行表决。法律法规或监管部门另有规定时，从其规定。		

二、基金投资与净值表现

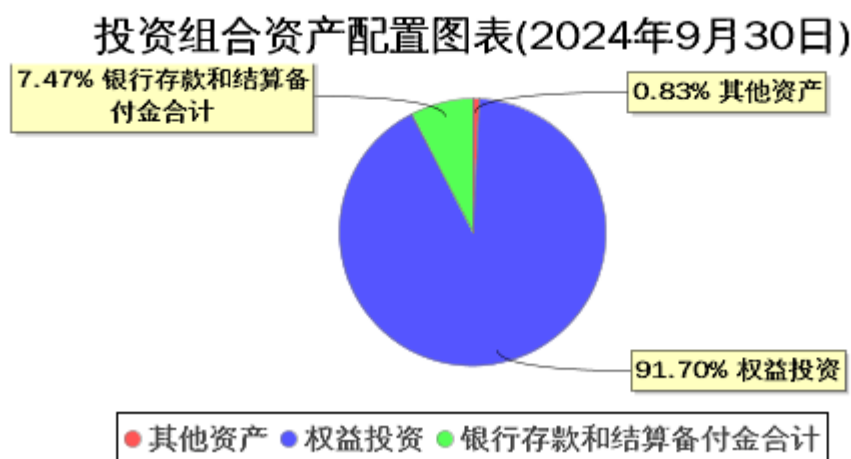
(一) 投资目标与投资策略

投资目标	利用定量投资模型，在有效控制风险的前提下，追求资产的长期增值，力争实现超越业绩比较基准的投资回报。
投资范围	本基金的投资范围为具有良好流动性的金融工具，包括国内依法发行的股票（包含中小板、创业板及其他经中国证监会核准上市的股票）、存托凭证、债券（国债、金融债、企业/公司债、次级债、可转换债券（含分离交易可转债）、央行票据、短期融资券、超短期融资券、中期票据等）、资产支持证券、债券回购、银行存款、货币市场工具、股指期货、权证以及法律法规或中国证监会允许基金投资的其他金融工具（但须符合中国证监会相关规定）。

	<p>如法律法规或监管机构以后允许基金投资其他品种，基金管理人在履行适当程序后，可以将其纳入投资范围。</p> <p>本基金股票及存托凭证资产的投资比例占基金资产的 0-95%；在扣除股指期货合约需缴纳的交易保证金后，现金（不包括结算备付金、存出保证金、应收申购款等）和到期日在一年以内的政府债券的投资比例不低于基金资产净值的 5%。</p> <p>待基金参与融资融券和转融通业务的相关规定颁布后，基金管理人可以在不改变本基金既有投资策略和风险收益特征并在控制风险的前提下，经与基金托管人协商一致后，参与融资融券业务以及通过证券金融公司办理转融通业务，以提高投资效率及进行风险管理，届时基金参与融资融券、转融通等业务的风险控制原则、具体参与比例限制、费用收支、信息披露、估值方法及其他相关事宜按照中国证监会的规定及其他相关法律法规的要求执行，无需召开基金份额持有人大会审议。</p>
主要投资策略	具体投资策略包括：1、股票投资策略；2、存托凭证投资策略；3、固定收益资产投资策略；4、资产支持证券投资策略；5、权证投资策略；6、其他金融衍生工具投资策略。
业绩比较基准	95%*沪深 300 指数收益率+5%*银行活期存款利率（税后）
风险收益特征	本基金为混合型基金，其预期风险与收益高于债券型基金与货币市场基金，低于股票型基金。

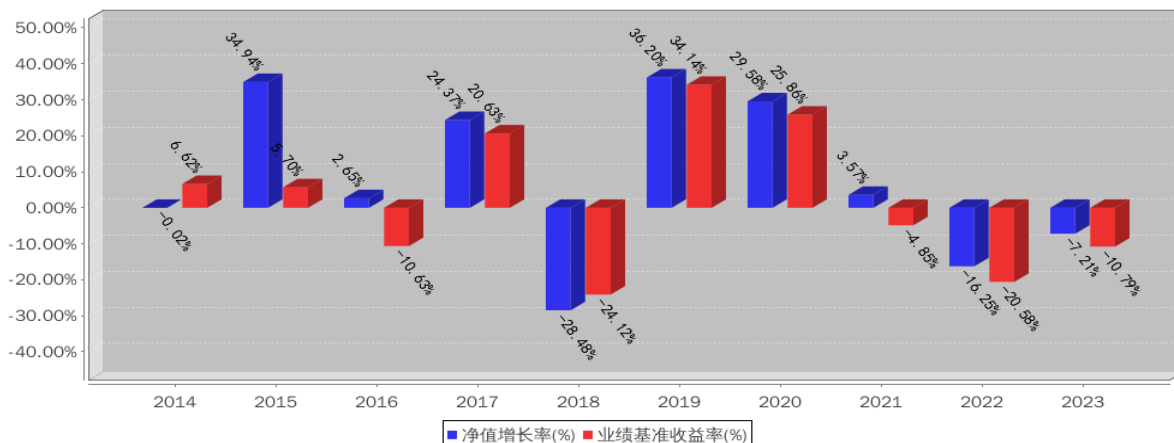
注：详见《华泰柏瑞量化优选灵活配置混合型证券投资基金招募说明书》第九部分“基金的投资”。

(二) 投资组合资产配置图表/区域配置图表



(三) 自基金合同生效以来基金每年的净值增长率及与同期业绩比较基准的比较图

华泰柏瑞量化优选混合基金每年净值增长率与同期业绩比较基准收益率的对比图（2023年12月31日）



注：业绩表现截止日期 2023 年 12 月 31 日。基金过往业绩不代表未来表现。

三、投资本基金涉及的费用

(一) 基金销售相关费用

以下费用在申购/赎回基金过程中收取：

费用类型	份额 (S) 或金额 (M) /持有期限 (N)	收费方式/费率
申购费 (前收费)	M < 1,000,000	1.5%
	1,000,000 ≤ M < 3,000,000	1%
	3,000,000 ≤ M < 5,000,000	0.8%
	M ≥ 5,000,000	1,000 元/笔
赎回费	N < 7 天	1.5%
	7 天 ≤ N < 30 天	0.75%
	30 天 ≤ N < 365 天	0.5%
	365 天 ≤ N < 730 天	0.25%
	N ≥ 730 天	0%

(二) 基金运作相关费用

以下费用将从基金资产中扣除：

费用类别	收费方式/年费率或金额	收取方
管理费	1.2%	基金管理人和销售机构
托管费	0.2%	基金托管人
审计费用	60,000.00 元	会计师事务所
信息披露费	120,000.00 元	规定披露报刊
其他费用	详见招募说明书的基金费用与税收章节	相关服务机构

注：1. 本基金交易证券、基金等产生的费用和税负，按实际发生额从基金资产扣除。

2. 审计费用、信息披露费为基金整体承担费用，非单个份额类别费用，且年金额为预估值，最终实际金额以基金定期报告披露为准。

(三) 基金运作综合费用测算

若投资者认购/申购本基金份额，在持有期间，投资者需支出的运作费率如下表：

基金运作综合费率（年化）
1.43%

注：基金管理费率、托管费率、销售服务费率（若有）为基金现行费率，其他运作费用以最近一次基金年报披露的相关数据为基准测算。

四、风险揭示与重要提示

（一）风险揭示

本基金不提供任何保证。投资者可能损失本金。

投资有风险，投资者购买基金时应认真阅读本基金的《招募说明书》等销售文件。

投资于本基金的主要风险包括：

一）本基金的特定风险

1、投资模型风险

本基金采用特定的量化投资模型进行个股超额收益的预测、组合构建和调整、交易成本和风险控制，因此本基金投资过程中的多个环节将依赖于投资模型，从而导致本基金所面临的模型风险高于传统混合型基金。

2、股指期货投资风险

股指期货是一种挂钩股票指数的金融衍生工具，带有一定的投资杠杆，可放大指数的损益；同时，股指期货可进行反向卖空交易。因此，其投资风险高于传统证券。本基金将以套期保值为目的，严格遵守法律法规规定和基金合同约定的投资比例，控制股指期货的投资风险。

3、基金投资科创板风险

基金资产投资科创板股票，会面临科创板机制下因投资标的、市场制度以及交易规则等差异带来的特定风险，包括但不限于：

1) 退市风险；2) 市场风险；3) 流动性风险；4) 系统性风险；5) 政策风险。

4、存托凭证投资风险

本基金的投资范围包括存托凭证。存托凭证是新证券品种，本基金投资存托凭证在承担境内上市交易股票投资的共同风险外，还将承担与存托凭证、创新企业发行、境外发行人以及交易机制相关的特定风险。

二）开放式基金共有的风险如投资组合的风险、管理风险、投资合规性风险和其它风险。

（二）重要提示

中国证监会对本基金募集的注册，并不表明其对本基金的价值和收益作出实质性判断或保证，也不表明投资于本基金没有风险。

基金管理人依照恪尽职守、诚实信用、谨慎勤勉的原则管理和运用基金财产，但不保证基金一定盈利，也不保证最低收益。

基金投资者自依基金合同取得基金份额，即成为基金份额持有人和基金合同的当事人。

本基金的争议解决处理方式为仲裁。具体仲裁机构和仲裁地点详见基金合同的具体约定。

基金产品资料概要信息发生重大变更的，基金管理人将在三个工作日内更新，其他信息发生变更的，基金管理人每年更新一次。因此，本文件内容相比基金的实际情况可能存在一定的滞后，如需及时、准确获取基金的相关信息，敬请同时关注基金管理人发布的相关临时公告等。

五、其他资料查询方式

以下资料详见华泰柏瑞基金官方网站 [www.huatai-pb.com] [客服电话：400-888-0001]

《华泰柏瑞量化优选灵活配置混合型证券投资基金基金合同》、
《华泰柏瑞量化优选灵活配置混合型证券投资基金托管协议》、
《华泰柏瑞量化优选灵活配置混合型证券投资基金招募说明书》
定期报告，包括基金季度报告、中期报告和年度报告

基金份额净值
基金销售机构及联系方式
其他重要资料