

证券代码：300130

证券简称：新国都

公告编号：2026-012

## 深圳市新国都股份有限公司

### 关于更新公司组织架构的公告

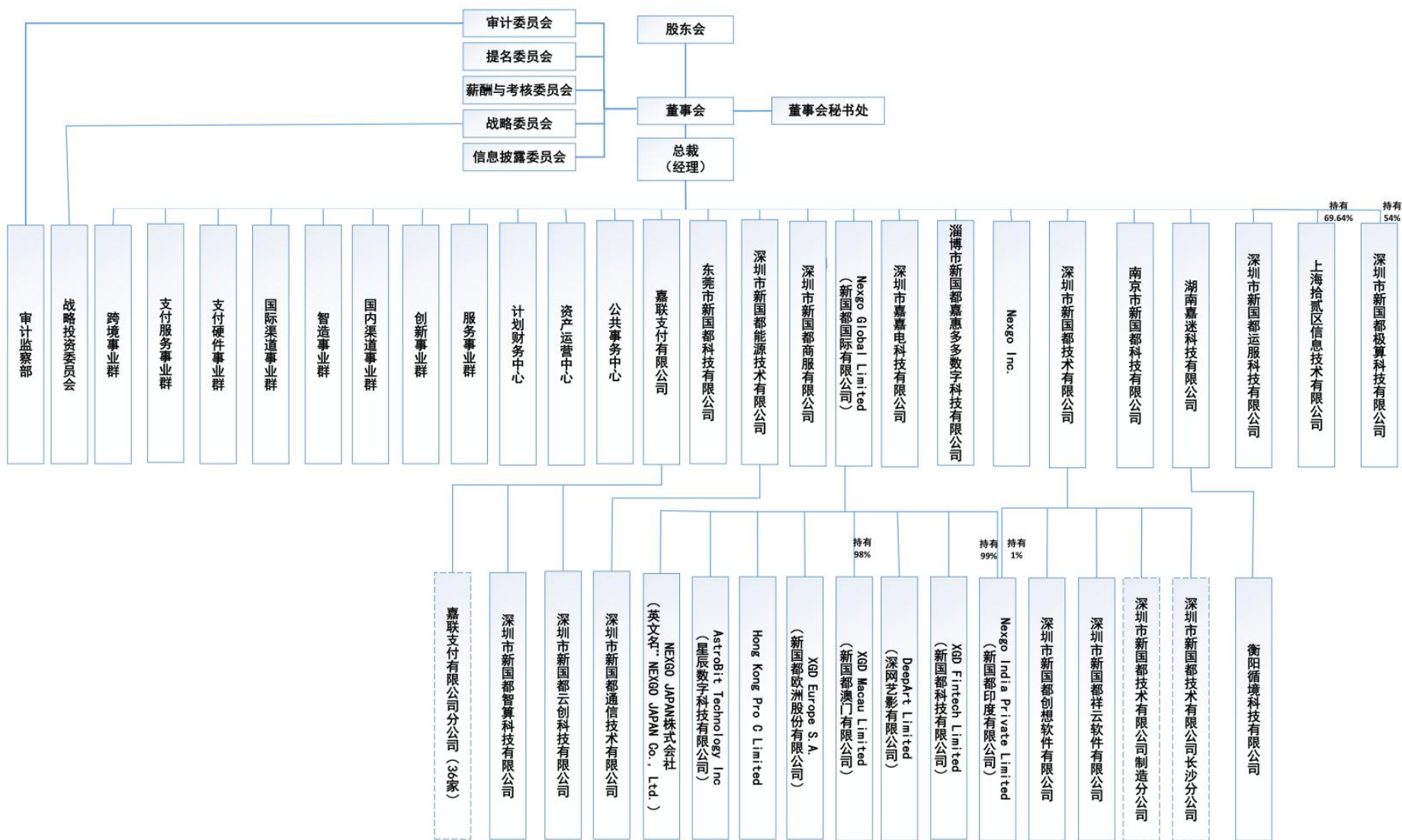
本公司及董事会全体成员保证信息披露的内容真实、准确、完整，没有虚假记载、误导性陈述或者重大遗漏。

深圳市新国都股份有限公司（以下简称公司）于2026年3月27日召开第六届董事会第二十二次会议审议通过了《关于更新公司组织架构的议案》，根据公司战略发展需要，为优化管理流程、进一步提高公司管理流程和效率，公司对组织架构进行了调整。

截至本公告日公司组织架构情况如下：

#### 一、公司组织架构

深圳市新都股份有限公司组织架构图



## 二、公司分、子公司情况

序号	分、子公司类别	公司名称
1	一级全资子公司	Nexgo, Inc.
2	一级全资子公司	嘉联支付有限公司
3	一级全资子公司	深圳市嘉嘉电科技有限公司
4	一级全资子公司	深圳市新国都能源技术有限公司
5	一级全资子公司	深圳市新国都商服有限公司
6	一级全资子公司	深圳市新国都技术有限公司
7	一级全资子公司	新国都国际有限公司 (Nexgo Global Limited)
8	一级全资子公司	淄博市新国都嘉惠多多数字科技有限公司
9	一级全资子公司	湖南嘉迷科技有限公司
10	一级全资子公司	南京市新国都科技有限公司
11	一级全资子公司	东莞市新国都科技有限公司
12	一级全资子公司	深圳市新国都运服科技有限公司
13	二级全资子公司	深圳市新国都通信技术有限公司
14	二级全资子公司	新国都印度有限公司 (Nexgo India Private Limited)
15	二级全资子公司	新国都欧洲股份有限公司 (XGD Europe S.A.)
16	二级全资子公司	深网艺影有限公司 (DeepArt Limited)
17	二级全资子公司	Astrobit Technology Inc
18	二级全资子公司	深圳市新国都祥云软件有限公司
19	二级全资子公司	新国都科技有限公司 (XGD FinTech Limited)
20	二级全资子公司	深圳市新国都云创科技有限公司
21	二级全资子公司	深圳市新国都创想软件有限公司
22	二级全资子公司	深圳市新国都智算科技有限公司
23	二级全资子公司	Hong Kong Pro C limited
24	二级全资子公司	衡阳循境科技有限公司
25	二级全资子公司	NEXGO JAPAN 株式会社 (Nexgo JAPAN Co., Ltd.)
26	二级控股子公司	新国都澳门有限公司 (XGD Macau Limited)
27	一级控股子公司	上海拾贰区信息技术有限公司
28	一级控股子公司	深圳市新国都极算科技有限公司

29	分公司	嘉联支付有限公司（地方）分公司（36家）
30	分公司	深圳市新国都技术有限公司制造分公司
31	分公司	深圳市新国都技术有限公司长沙分公司

### 三、组织架构调整情况

#### （一）新设立子公司纳入合并报表范围

序号	公司名称	设立时间	备注
1	东莞市新国都科技有限公司	2025年3月	系公司一级全资子公司
2	Astrobit Technology Inc	2025年9月	系公司一级子公司新国都国际有限公司（Nexgo Global Limited）之全资二级子公司
3	衡阳循境科技有限公司	2025年9月	系公司一级子公司湖南嘉迷科技有限公司之全资二级子公司
4	NEXGO JAPAN 株式会社（Nexgo JAPAN Co., Ltd.）	2026年1月	系公司一级子公司新国都国际有限公司（Nexgo Global Limited）之全资二级子公司
5	深圳市新国都极算科技有限公司	2026年3月	系公司一级控股子公司

#### （二）注销、转让子公司

1、2025年11月，公司与湖南积微众智科技有限公司、江西外才城市服务科技有限公司签订《股权转让合同》，转让全资子公司长沙法度互联网科技有限公司100%股权。长沙法度互联网科技有限公司已完成本次股权转让的工商变更，本次交易完成后，长沙法度互联网科技有限公司及其全资子公司湖南诚度互联网科技有限公司不再纳入公司合并报表范围。

2、2026年3月，公司收到全资子公司深圳市新国都智能有限公司（以下简称新国都智能）发来的注销证明文件，新国都智能已完成注销手续，不再纳入公司合并报表范围。

3、2025年9月，公司子公司 Hong Kong Pro C limited 与自然人王海屹签订《股权转让协议》，转让全资子公司 PROC SINGAPORE PTE.LTD 100% 股权。PROC SINGAPORE PTE.LTD 于 2026 年 3 月完成此次股权转让的工商变更，交易完成后，PROC SINGAPORE PTE.LTD 不再纳入公司合并报表范围。

特此公告。

深圳市新国都股份有限公司

董事会

2026年3月28日