

易方达科顺定期开放灵活配置混合型证券投资基金基金产品资料概要更新

编制日期：2024年5月9日

送出日期：2024年5月10日

本概要提供本基金的重要信息，是招募说明书的一部分。作出投资决定前，请阅读完整的招募说明书等销售文件。

一、产品概况

基金简称	易方达科顺定开混合(LOF)	基金代码	161132
基金管理人	易方达基金管理有限公司	基金托管人	中国工商银行股份有限公司
基金合同生效日	2018-10-26	上市交易所及上市日期	深圳证券交易所 2019-01-28
基金类型	混合型	交易币种	人民币
运作方式	定期开放式	开放频率	本基金以封闭期和开放期滚动的方式运作，每三年开放一次。
基金经理	张晓宇	开始担任本基金基金经理的日期	2023-03-07
		证券从业日期	2015-03-02

场内简称：易方达科顺定开

二、基金投资与净值表现

(一) 投资目标与投资策略

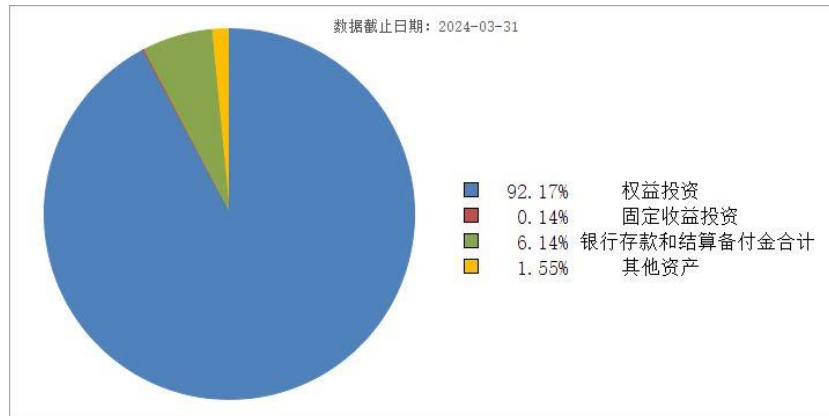
投资目标	本基金在控制风险的前提下，追求基金资产的稳健增值。
投资范围	本基金的投资范围包括内地依法发行、上市的股票（包括创业板、中小板以及其他依法发行、上市的股票、存托凭证）、内地与香港股票市场交易互联互通机制允许买卖的香港证券市场股票（以下简称“港股通股票”）、内地依法发行、上市的债券（包括国债、央行票据、地方政府债、金融债、企业债、公司债、中小企业私募债、次级债、中期票据、短期融资券、可转换债券、可交换债券等）、资产支持证券、债券回购、银行存款、同业存单、权证、股指期货、国债期货、股票期权及法律法规或中国证监会允许基金投资的其他金融工具。如法律法规或监管机构以后允许基金投资其他品种，本基金可以将其纳入投资范围。基金的投资组合比例为：开放期内，本基金股票资产占基金资产的比例为0%-95%（其中港股通股票不超过股票资产的50%）；封闭期内，本基金股票资产占基金资产的比例为0%-100%（其中港股通股票不超过股票资产的50%）；开放期内，每个交易日日终，扣除股指期货、国债期货合约需缴纳的交易保证金后，现金或到期日在一年以内的政府债券不低于基金资产净值的5%，现金不包括结算备付金、存出保证金、应收申购款等。在封闭期内，本基金不受上述5%的限制，但每个交易日日终在扣除股指期货、国债期货合约需缴纳的

	交易保证金后，应当保持不低于交易保证金一倍的现金。权证、股指期货、国债期货、股票期权及其他金融工具的投资比例依照法律法规或监管机构的规定执行。
主要投资策略	资产配置方面，本基金基于定量与定性相结合的宏观及市场分析，确定组合中股票、债券等资产类别的配置比例。股票投资方面，本基金将对各行业的投资价值进行综合评估，确定并动态调整行业配置比例；在行业配置基础上，本基金将根据公司基本面和估值水平分析，进行股票组合的构建与调整。同时，本基金可选择投资价值高的存托凭证进行投资。债券投资方面，本基金将主要通过类属配置与券种选择两个层次进行投资管理。
业绩比较基准	中证800指数收益率×40%+中证港股通综合指数收益率×20%+中债总指数收益率×40%
风险收益特征	本基金为混合型基金，理论上其预期风险与预期收益水平低于股票型基金，高于债券型基金和货币市场基金。本基金可通过内地与香港股票市场交易互联互通机制投资于香港证券市场，除了需要承担与境内证券投资基金类似的市场波动风险等一般投资风险之外，本基金还面临汇率风险、投资于香港证券市场的风险、以及通过内地与香港股票市场交易互联互通机制投资的风险等特有风险。本基金通过内地与香港股票市场交易互联互通机制投资的风险详见招募说明书。

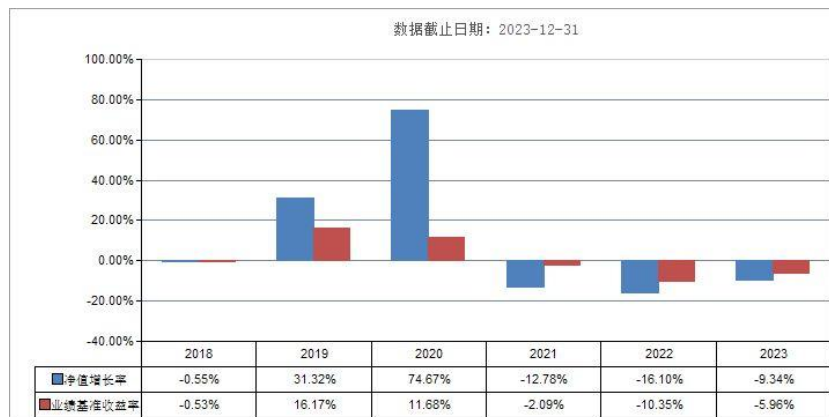
注：投资者可阅读《招募说明书》基金的投资章节了解详细情况。

(二) 投资组合资产配置图表/区域配置图表

投资组合资产配置图表



(三) 自基金合同生效以来基金每年的净值增长率及与同期业绩比较基准的比较图



注：基金合同生效当年期间的相关数据按实际存续期计算。基金的过往业绩不代表未来表现。

三、投资本基金涉及的费用

(一) 基金销售相关费用

以下费用在认购/申购/赎回基金过程中收取:

费用类型	份额 (S) 或金额 (M) /持有期限 (N)	收费方式/费率	备注
申购费(前收 费)	$0 \text{ 元} \leq M < 100 \text{ 万元}$	1.50%	非特定投资群体
	$100 \text{ 万元} \leq M < 200 \text{ 万元}$	1.00%	非特定投资群体
	$200 \text{ 万元} \leq M < 500 \text{ 万元}$	0.40%	非特定投资群体
	$M \geq 500 \text{ 万元}$	按笔收取, 1000 元/笔	非特定投资群体
	$0 \text{ 元} \leq M < 100 \text{ 万元}$	0.15%	特定投资群体
	$100 \text{ 万元} \leq M < 200 \text{ 万元}$	0.10%	特定投资群体
	$200 \text{ 万元} \leq M < 500 \text{ 万元}$	0.04%	特定投资群体
	$M \geq 500 \text{ 万元}$	按笔收取, 1000 元/笔	特定投资群体
赎回费	$0 \text{ 天} < N \leq 6 \text{ 天}$	1.50%	
	$7 \text{ 天} \leq N \leq 29 \text{ 天}$	0.75%	
	$30 \text{ 天} \leq N \leq 89 \text{ 天}$	0.50%	
	$90 \text{ 天} \leq N \leq 179 \text{ 天}$	0.50%	
	$180 \text{ 天} \leq N \leq 364 \text{ 天}$	0.50%	
	$N \geq 365 \text{ 天}$	0.00%	

注: 1、本基金场内场外申购费率相同。本基金场内场外赎回费率相同。2、场内交易费用以证券公司实际收取为准。3、如果投资者多次申购, 申购费适用单笔申购金额所对应的费率。

(二) 基金运作相关费用

以下费用将从基金资产中扣除:

费用类别	收费方式/年费率
管理费	1.20%
托管费	0.20%
其他费用	信息披露费、审计费等, 详见招募说明书“基金的费用与税收” 章节。

注: 本基金交易证券、基金等产生的费用和税负, 按实际发生额从基金资产扣除。

四、风险揭示与重要提示

(一) 风险揭示

本基金不提供任何保证。投资者可能损失投资本金。

投资有风险, 投资者购买基金时应认真阅读本基金的《招募说明书》等销售文件。

投资本基金可能遇到的特有风险包括: (1) 资产配置风险; (2) 与本基金运作方式相关的风险; (3) 基金份额无法上市或退市的风险; (4) 基金份额交易的风险; (5) 本基金投资范围包括内地与香港股票市场交易互联互通机制允许买卖的香港证券市场股票而面临的香港股票市场及港股通机制带来的风险; (6) 本基金投资范围包括股指期货、国债期货、股票

期权等金融衍生品、中小企业私募债、资产支持证券、科创板股票、存托凭证等特殊品种而面临的其他额外风险。此外本基金还将面临市场风险、流动性风险、本基金法律文件中涉及基金风险特征的表述与销售机构对基金的风险评级可能不一致的风险、管理风险等其他一般风险。

(二) 重要提示

中国证监会对本基金募集的注册，并不表明其对本基金的价值和收益作出实质性判断或保证，也不表明投资于本基金没有风险。基金管理人依照恪尽职守、诚实信用、谨慎勤勉的原则管理和运用基金财产，但不保证基金一定盈利，也不保证最低收益。基金投资者自依基金合同取得基金份额，即成为基金份额持有人和基金合同的当事人。**各方当事人因《基金合同》而产生的或与《基金合同》有关的一切争议应尽量通过协商、调解途径解决，如经友好协商未能解决的最终将通过仲裁方式处理，详见《基金合同》。**

基金产品资料概要信息发生重大变更的，基金管理人将在三个工作日内更新，其他信息发生变更的，基金管理人每年更新一次。因此，本文件内容相比基金的实际情况可能存在一定的滞后，如需及时、准确获取基金的相关信息，敬请同时关注基金管理人发布的相关临时公告等。

五、其他资料查询方式

以下资料详见基金管理人网站[www.efunds.com.cn][客服电话:4008818088]

- 1、基金合同、托管协议、招募说明书
- 2、定期报告，包括基金季度报告、中期报告和年度报告
- 3、基金份额净值
- 4、基金销售机构及联系方式
- 5、其他重要资料